

# Progetto Comunale di Sintesi AREA SI – Crete Senesi

## COMUNE DI RAPOLANO TERME

Anno 2020

Revisione Assestato 2020

*Predisposta ai sensi del Documento B.1 – Progettazione esecutiva Gestore Unico*

## INDICE

COMUNE DI RAPOLANO TERME .....	3
1.1 SERVIZI BASE .....	4
1.1.1. Raccolta Stradale (ST): .....	4
1.1.2. Raccolta Domiciliare (DOM):.....	5
1.1.3. Raccolta Utenze Non Domestiche (RUND): .....	9
1.1.4. Raccolta a Chiamata (CH).....	10
1.1.5. Altre Raccolte (AR) .....	10
1.1.6. Lavaggio Contenitori (LAV) .....	11
1.1.7. Servizi di Spazzamento Stradale (SPAZZ) .....	11
1.1.8. Gestione delle Strutture di Supporto ai Servizi di Raccolta (SSR) .....	15
1.1.9. Servizio ad Ore .....	16
1.1.10. Servizi ad Ore Emergenza Covid-19 .....	16
1.2 Servizi Accessori (ACC) .....	17
1.2.1. Raccolta Abiti Usati: .....	17
1.2.2. Sanificazione Contenitori .....	17
1.2.3. Raccolta Tessili Sanitari:.....	17
1.2.3. Svuotamento Cestini:.....	17
1.2.4. Pulizia Fiere e Mercati Straordinari (ACC_SPAZZ e ACC_RACC): .....	17
1.2.5. Rimozione Rifiuti Abbandonati: .....	18
1.2.6. Rimozione delle Microdiscariche: .....	18
1.2.7. Pronto Intervento: .....	18
1.2.8. Servizio di Posizionamento Contenitori: .....	18
1.3 Scheda Riepilogativa .....	19
PRE ATTIVAZIONE .....	19

## COMUNE DI RAPOLANO TERME

Il Comune di Rapolano Terme è caratterizzato dalla struttura demografico-territoriale di seguito riportata:

PROVINCIA	AOR	CLASSIFICAZIONE TERRITORIO	ABITANTI RESIDENTI (2016)	ABITANTI EQUIVALENTI (2016)	AREA (KMQ)	DENSITÀ ABITATIVA (AB/KMQ)	UTENZE TOTALI	N° UD	N° UND
SI	SI-Crete Senesi	Estensivo	5.121	5.387	83,04	61,7	3.118	2.861	257

Nel Comune di Rapolano Terme sono attivi i seguenti servizi:

### Servizi Base:

- Raccolta Stradale;
- Raccolta Domiciliare;
- Raccolta Dedicata alle Utenze Non Domestiche;
- Raccolta a Chiamata;
- Altre Raccolte;
- Lavaggio Contenitori;
- Spazzamento Stradale;
- SSR: prelievi.

### Servizi Accessori:

- Raccolta Abiti Usati;
- Raccolta Tessili Sanitari;
- Svuotamento Cestini;
- Pulizia Fiere e Mercati Straordinari;
- Rimozione Rifiuti Abbandonati;
- Rimozione delle Microdiscariche;
- Pronto Intervento;
- Posizionamento Contenitori.

## 1.1 SERVIZI BASE

Di seguito si riportano i dati tecnici previsti nel Progetto dei Servizi Esecutivo (PSE) 2020:

### 1.1.1. Raccolta Stradale (ST):

A seguito dell'attivazione del servizio domiciliare (luglio 2016), il servizio di raccolta Stradale di Prossimità che intercetta solo i rifiuti delle case sparse è rimasto marginale rispetto al domiciliare.

Le frazioni servite sono:

- Rifiuto Urbano Indifferenziato;
- Frazione Organica;
- Carta;
- Vetro, Plastica e Lattine.

A Febbraio 2020 è prevista l'attivazione del servizio domiciliare anche per la frazione Vpl, pertanto verranno rimosse le campane presenti all'interno del perimetro domiciliare.

Nella tabella di seguito riportiamo il numero dei contenitori per frazione e per tipologia di contenitore oltre ad un dato medio di svuotamenti annui di ciascun contenitore.

#### **Stato pre – attivazione (01/01/2020 – 31/01/2020):**

FRAZIONE	CLASSE CONTENITORE	DATA INSTALLAZIONE	DATA RIMOZIONE	N. CONTENITORI	MEDIA TURNI ANNO
CARTA	CASSONETTO MEDIO			16	53
<b>TOTALE</b>				<b>16</b>	<b>53</b>
FORSU	BIDONE GRANDE			8	103
FORSU	CASSONETTO MEDIO			1	103
<b>TOTALE</b>				<b>9</b>	<b>206</b>
RUI	CASSONETTO MEDIO			22	39
<b>TOTALE</b>				<b>22</b>	<b>39</b>
VPL	CAMPANA			15	74
VPL	CAMPANA		202004	1	17
VPL	CAMPANA		202001	2	4
VPL	CAMPANA		202003	46	13
<b>TOTALE</b>				<b>64</b>	<b>108</b>

#### **Stato post – attivazione (dal 01/02/2020):**

FRAZIONE	CLASSE CONTENITORE	DATA INSTALLAZIONE	DATA RIMOZIONE	N. CONTENITORI	MEDIA TURNI ANNO
CARTA	CASSONETTO MEDIO			16	53
<b>TOTALE</b>				<b>16</b>	<b>53</b>
FORSU	BIDONE GRANDE			8	103
FORSU	CASSONETTO MEDIO			1	103
<b>TOTALE</b>				<b>9</b>	<b>206</b>
RUI	CASSONETTO MEDIO			22	39
<b>TOTALE</b>				<b>22</b>	<b>39</b>
VPL	CAMPANA			15	74
VPL	CAMPANA		202004	1	17
VPL	CAMPANA		202003	46	13
VPL	CAMPANA	202004		3	61

FRAZIONE	CLASSE CONTENITORE	DATA INSTALLAZIONE	DATA RIMOZIONE	N. CONTENITORI	MEDIA TURNI ANNO
VPL	CASSONETTO MEDIO	202005		1	35
<b>TOTALE</b>				<b>66</b>	<b>200</b>

### 1.1.2. Raccolta Domiciliare (DOM):

Il servizio domiciliare nel comune di Rapolano Terme risulta ormai stabile sia in termini di frequenze/giorni di raccolta e sia come perimetro individuato per l'area servita a Domiciliare. L'area comprende il centro abitato di Rapolano Capoluogo, l'area Artigianale-Industriale, Armaiolo e la frazione di Serre di Rapolano.

A Febbraio 2020 anche la frazione Vpl verrà intercettata mediante Raccolta Domiciliare.

Il calendario di Raccolta Domiciliare è il seguente:

- CARTA: 1 volta a settimana (martedì)
- FORSU: 2 volte a settimana nel periodo invernale (mercoledì e sabato) nel periodo estivo viene incrementata 1 volta a settimana (lunedì)
- RUI: 1 volta a settimana (venerdì)
- VPL: 1 volta a settimana (giorno da definire)

Si riporta di seguito il numero dei contenitori per frazione e per tipologia:

#### Stato pre – attivazione (01/01/2020 – 31/01/2020):

FRAZIONE	AREA_LOCALIZZAZIONE	CLASSE CONTENITORE	DATA INSTALLAZIONE	DATA RIMOZIONE	N. CONTENITORI	UD	UND
CARTA	DOM RAPOLANO TERME	BIDONE GRANDE		202005	1	0	1
CARTA	DOM RAPOLANO TERME	BIDONE GRANDE			40	221	14
CARTA	DOM RAPOLANO TERME	BIDONE PICCOLO			1	1	1
CARTA	DOM RAPOLANO TERME	CASSONETTO MEDIO			12	27	8
CARTA	DOM RAPOLANO TERME	ROLL BOX			4	0	2
CARTA	DOM RAPOLANO TERME	SACCHETTO		202005	5	5	0
CARTA	DOM RAPOLANO TERME	SACCHETTO			1189	1173	44
CARTA	DOM RAPOLANO TERME	SFUSO			66	0	70
CARTA	DOM SERRE DI RAPOLANO	BIDONE GRANDE			11	43	6
CARTA	DOM SERRE DI RAPOLANO	BIDONE PICCOLO			3	0	2
CARTA	DOM SERRE DI RAPOLANO	CASSONETTO MEDIO			15	0	12
CARTA	DOM SERRE DI RAPOLANO	ROLL BOX			1	0	1
CARTA	DOM SERRE DI RAPOLANO	SACCHETTO			723	802	21
CARTA	DOM SERRE DI RAPOLANO	SFUSO		202005	1	0	1
CARTA	DOM SERRE DI RAPOLANO	SFUSO			41	1	46
<b>TOTALE</b>					<b>2113</b>	<b>2273</b>	<b>229</b>
FORSU	DOM RAPOLANO TERME	BIDONE GRANDE		202005	2	0	1
FORSU	DOM RAPOLANO TERME	BIDONE GRANDE			58	228	26
FORSU	DOM RAPOLANO TERME	BIDONE PICCOLO			7	22	3
FORSU	DOM RAPOLANO TERME	CASSONETTO MEDIO			5	0	6
FORSU	DOM RAPOLANO TERME	SACCHETTO		202005	5	5	0
FORSU	DOM RAPOLANO TERME	SACCHETTO			1193	1172	45
FORSU	DOM SERRE DI RAPOLANO	BIDONE GRANDE			23	58	16
FORSU	DOM SERRE DI RAPOLANO	BIDONE PICCOLO			1	0	1
FORSU	DOM SERRE DI RAPOLANO	CASSONETTO MEDIO			5	0	5
FORSU	DOM SERRE DI RAPOLANO	SACCHETTO			720	788	25
<b>TOTALE</b>					<b>2019</b>	<b>2273</b>	<b>128</b>
RUI	DOM RAPOLANO TERME	BIDONE GRANDE		202005	1	0	1
RUI	DOM RAPOLANO TERME	BIDONE GRANDE			42	171	11
RUI	DOM RAPOLANO TERME	BIDONE PICCOLO			3	1	3

FRAZIONE	AREA_LOCALIZZAZIONE	CLASSE CONTENITORE	DATA INSTALLAZIONE	DATA RIMOZIONE	N. CONTENITORI	UD	UND
RUI	DOM RAPOLANO TERME	CASSONETTO MEDIO			28	68	11
RUI	DOM RAPOLANO TERME	SACCHETTO		202003	1	0	1
RUI	DOM RAPOLANO TERME	SACCHETTO		202005	5	5	0
RUI	DOM RAPOLANO TERME	SACCHETTO			1266	1181	116
RUI	DOM SERRE DI RAPOLANO	BIDONE GRANDE			18	43	10
RUI	DOM SERRE DI RAPOLANO	CASSONETTO MEDIO			20	15	13
RUI	DOM SERRE DI RAPOLANO	SACCHETTO		202005	1	0	1
RUI	DOM SERRE DI RAPOLANO	SACCHETTO			753	788	62
TOTALE					2138	2272	229
TESSILI SANITARI	DOM RAPOLANO TERME	SACCHETTO			1	1	0
TOTALE					1	1	0

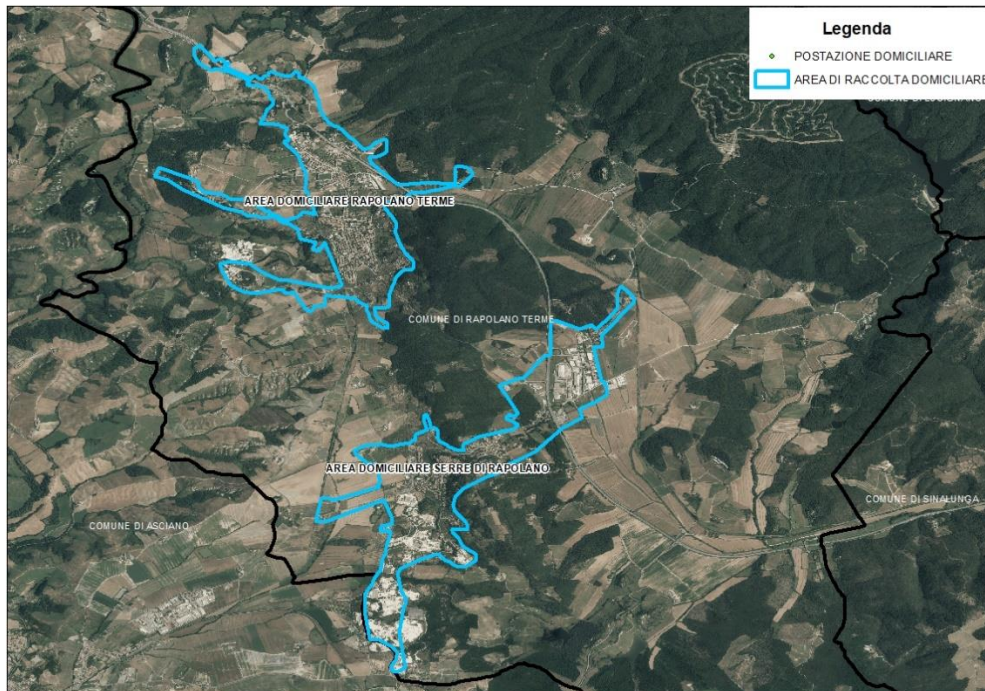
### Stato post – attivazione (dal 01/02/2020):

FRAZIONE	AREA_LOCALIZZAZIONE	CLASSE CONTENITORE	DATA INSTALLAZIONE	DATA RIMOZIONE	N. CONTENITORI	UD	UND
CARTA	DOM RAPOLANO TERME	BIDONE GRANDE	202003		1	0	1
CARTA	DOM RAPOLANO TERME	BIDONE GRANDE	202006		1	6	0
CARTA	DOM RAPOLANO TERME	BIDONE GRANDE		202005	1	0	1
CARTA	DOM RAPOLANO TERME	BIDONE GRANDE			40	221	14
CARTA	DOM RAPOLANO TERME	BIDONE PICCOLO			1	1	1
CARTA	DOM RAPOLANO TERME	CASSONETTO MEDIO			12	27	8
CARTA	DOM RAPOLANO TERME	ROLL BOX			4	0	2
CARTA	DOM RAPOLANO TERME	SACCHETTO	202005		1	1	0
CARTA	DOM RAPOLANO TERME	SACCHETTO		202005	5	5	0
CARTA	DOM RAPOLANO TERME	SACCHETTO			1189	1173	44
CARTA	DOM RAPOLANO TERME	SFUSO			66	0	70
CARTA	DOM SERRE DI RAPOLANO	BIDONE GRANDE			11	43	6
CARTA	DOM SERRE DI RAPOLANO	BIDONE PICCOLO			3	0	2
CARTA	DOM SERRE DI RAPOLANO	CASSONETTO MEDIO	202002		1	0	1
CARTA	DOM SERRE DI RAPOLANO	CASSONETTO MEDIO	202005		1	0	1
CARTA	DOM SERRE DI RAPOLANO	CASSONETTO MEDIO			15	0	12
CARTA	DOM SERRE DI RAPOLANO	ROLL BOX			1	0	1
CARTA	DOM SERRE DI RAPOLANO	SACCHETTO			723	802	21
CARTA	DOM SERRE DI RAPOLANO	SFUSO		202005	1	0	1
CARTA	DOM SERRE DI RAPOLANO	SFUSO			41	1	46
TOTALE					2118	2280	232
FORSU	DOM RAPOLANO TERME	BIDONE GRANDE	202003		1	0	1
FORSU	DOM RAPOLANO TERME	BIDONE GRANDE	202006		1	6	0
FORSU	DOM RAPOLANO TERME	BIDONE GRANDE		202005	2	0	1
FORSU	DOM RAPOLANO TERME	BIDONE GRANDE			58	228	26
FORSU	DOM RAPOLANO TERME	BIDONE PICCOLO			7	22	3
FORSU	DOM RAPOLANO TERME	CASSONETTO MEDIO			5	0	6
FORSU	DOM RAPOLANO TERME	SACCHETTO	202005		1	1	0
FORSU	DOM RAPOLANO TERME	SACCHETTO		202005	5	5	0
FORSU	DOM RAPOLANO TERME	SACCHETTO			1193	1172	45
FORSU	DOM SERRE DI RAPOLANO	BIDONE GRANDE			23	58	16
FORSU	DOM SERRE DI RAPOLANO	BIDONE PICCOLO			1	0	1
FORSU	DOM SERRE DI RAPOLANO	CASSONETTO MEDIO			5	0	5
FORSU	DOM SERRE DI RAPOLANO	SACCHETTO			720	788	25
TOTALE					2022	2280	129
RUI	DOM RAPOLANO TERME	BIDONE GRANDE	202003		1	0	1
RUI	DOM RAPOLANO TERME	BIDONE GRANDE	202006		1	6	0
RUI	DOM RAPOLANO TERME	BIDONE GRANDE		202005	1	0	1
RUI	DOM RAPOLANO TERME	BIDONE GRANDE			42	171	11
RUI	DOM RAPOLANO TERME	BIDONE PICCOLO			3	1	3

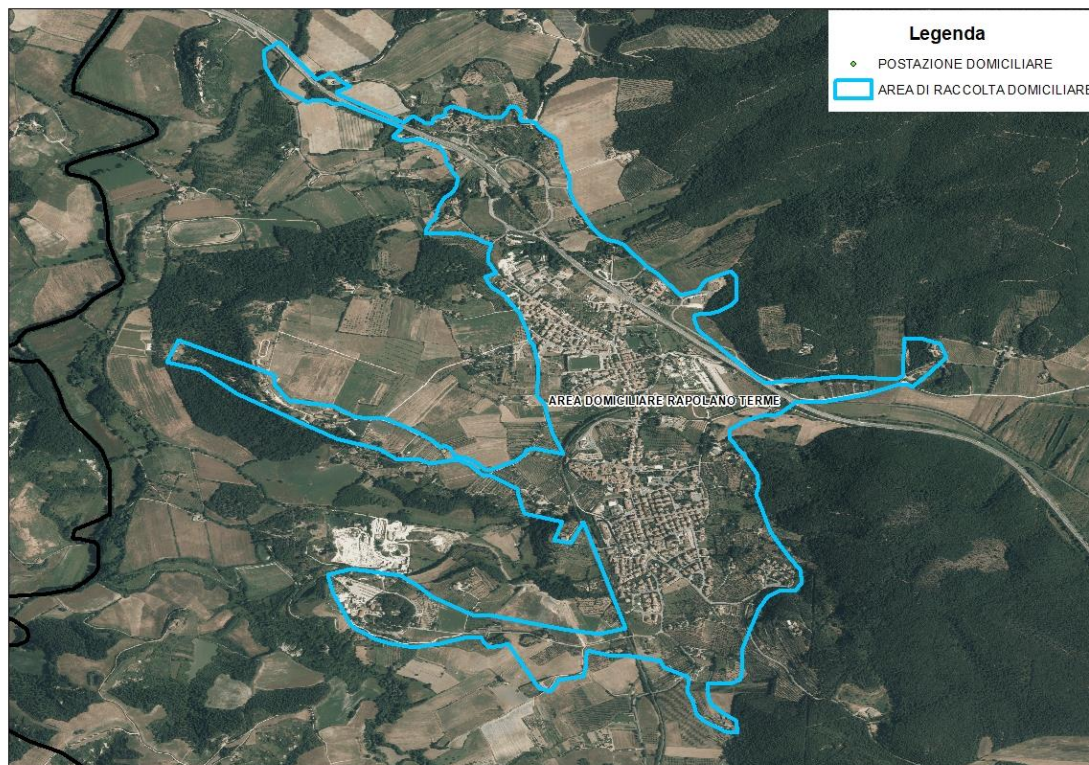
FRAZIONE	AREA_LOCALIZZAZIONE	CLASSE CONTENITORE	DATA INSTALLAZIONE	DATA RIMOZIONE	N. CONTENITORI	UD	UND
RUI	DOM RAPOLANO TERME	CASSONETTO MEDIO	202003		1	0	1
RUI	DOM RAPOLANO TERME	CASSONETTO MEDIO			28	68	11
RUI	DOM RAPOLANO TERME	SACCHETTO	202005		1	1	0
RUI	DOM RAPOLANO TERME	SACCHETTO		202003	1	0	1
RUI	DOM RAPOLANO TERME	SACCHETTO		202005	5	5	0
RUI	DOM RAPOLANO TERME	SACCHETTO			1266	1181	116
RUI	DOM SERRE DI RAPOLANO	BIDONE GRANDE			18	43	10
RUI	DOM SERRE DI RAPOLANO	CASSONETTO MEDIO	202005		1	0	1
RUI	DOM SERRE DI RAPOLANO	CASSONETTO MEDIO			20	15	13
RUI	DOM SERRE DI RAPOLANO	SACCHETTO		202005	1	0	1
RUI	DOM SERRE DI RAPOLANO	SACCHETTO			753	788	62
TOTALE					2143	2279	232
TESSILI SANITARI	DOM RAPOLANO TERME	SACCHETTO			1	1	0
TOTALE					1	1	0
VPL	DOM RAPOLANO TERME	BIDONE GRANDE	202003	202003	3	0	3
VPL	DOM RAPOLANO TERME	BIDONE GRANDE	202003	202005	1	0	1
VPL	DOM RAPOLANO TERME	BIDONE GRANDE	202003		39	178	11
VPL	DOM RAPOLANO TERME	BIDONE GRANDE	202006		1	0	1
VPL	DOM RAPOLANO TERME	BIDONE GRANDE	202009		3	0	3
VPL	DOM RAPOLANO TERME	CASSONETTO MEDIO	202003	202003	6	0	1
VPL	DOM RAPOLANO TERME	CASSONETTO MEDIO	202003		7	27	6
VPL	DOM RAPOLANO TERME	SACCHETTO	202003	202003	1		
VPL	DOM RAPOLANO TERME	SACCHETTO	202003		1325	1207	116
VPL	DOM RAPOLANO TERME	SACCHETTO	202005		1	1	0
VPL	DOM SERRE DI RAPOLANO	BIDONE GRANDE	202003		14	58	6
VPL	DOM SERRE DI RAPOLANO	BIDONE GRANDE	202004		1	0	1
VPL	DOM SERRE DI RAPOLANO	BIDONE GRANDE	202009		2	0	2
VPL	DOM SERRE DI RAPOLANO	CASSONETTO MEDIO	202003		1	0	1
VPL	DOM SERRE DI RAPOLANO	CASSONETTO MEDIO	202006		3	0	4
VPL	DOM SERRE DI RAPOLANO	SACCHETTO	202003	202003	2		
VPL	DOM SERRE DI RAPOLANO	SACCHETTO	202003	202005	1		
VPL	DOM SERRE DI RAPOLANO	SACCHETTO	202003	202006	3	0	3
VPL	DOM SERRE DI RAPOLANO	SACCHETTO	202003		780	712	68
TOTALE					2194	2183	227



**Delimitazione attivazione Area Servizio raccolta domiciliare Comune di Rapolano Terme:**

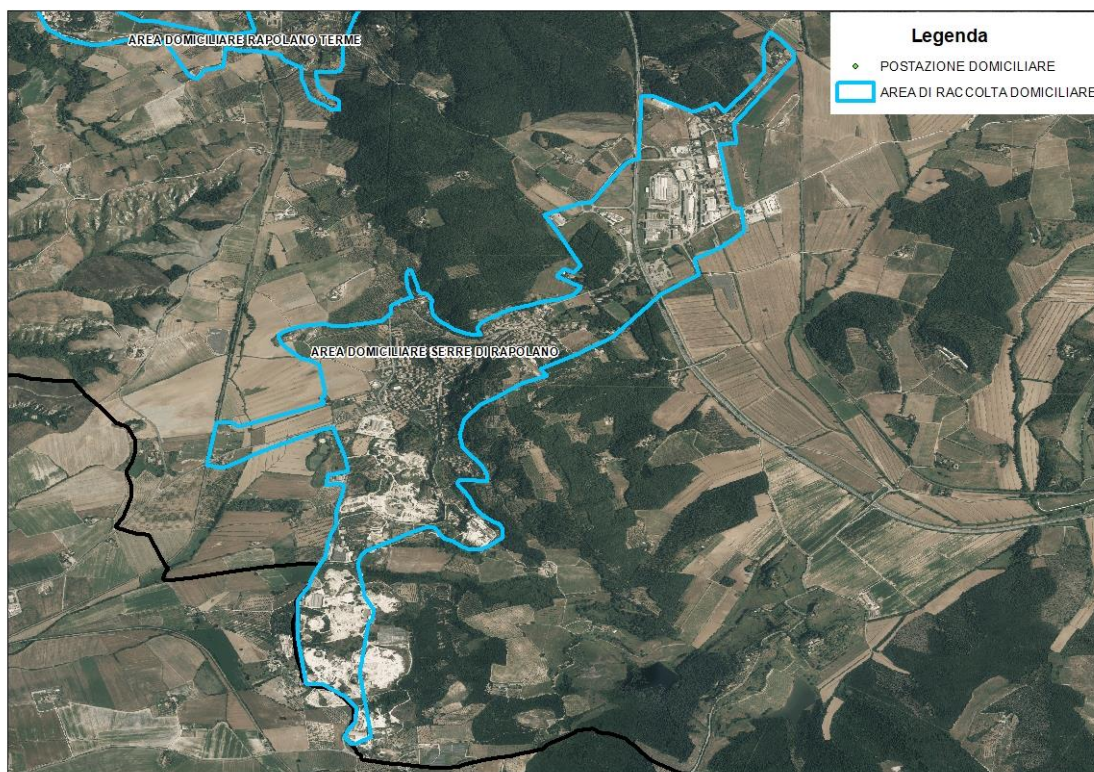


**Delimitazione Area Domiciliare Rapolano Terme:**





### **Delimitazione Area Domiciliare Serre di Rapolano:**



#### **1.1.3. Raccolta Utenze Non Domestiche (RUND):**

Nel Comune di Rapolano è attivo un servizio di raccolta Rund alle Utenze non Domestiche. Con l'attivazione del servizio domiciliare, in accordo con l'Amm.ne Comunale, sono state individuate alcune Utenze non Domestiche che necessitano di ulteriori passaggi per la frazione della CARTA, del RUI, della FORSU e del VPL.

Nella tabella di seguito riportiamo il numero dei contenitori e prese manuali:

FRAZIONE	CLASSE CONTENITORE	DATA INSTALLAZIONE	DATA RIMOZIONE	N. CONTENITORI	UND
CARTA	CASSONETTO MEDIO			18	9
CARTA	SFUSO		202005	1	1
CARTA	SFUSO			11	11
CARTA	BIDONE GRANDE			9	11
CARTA	ROLL BOX			4	2
<b>TOTALE</b>				<b>43</b>	<b>34</b>
RUI	CASSONETTO MEDIO			32	14
RUI	SACCHETTO			14	15
RUI	BIDONE GRANDE		202005	1	1
RUI	BIDONE GRANDE			10	6
RUI	BIDONE PICCOLO			1	1
<b>TOTALE</b>				<b>58</b>	<b>37</b>
FORSU	CASSONETTO MEDIO			6	7
FORSU	SACCHETTO			2	2
FORSU	BIDONE GRANDE			24	22
FORSU	BIDONE PICCOLO			2	2
<b>TOTALE</b>				<b>34</b>	<b>33</b>

FRAZIONE	CLASSE CONTENITORE	DATA INSTALLAZIONE	DATA RIMOZIONE	N. CONTENITORI	UND
VPL	CAMPANA			2	0
VPL	CASSONETTO MEDIO	202003		3	3
VPL	BIDONE GRANDE	202003		17	12
VPL	BIDONE GRANDE	202009		5	5
<b>TOTALE</b>				<b>27</b>	<b>20</b>

\*Le campane sono associate all'Az. Agricola Podere Pereto, che risulta dichiarata come Utenza Domestica.

#### 1.1.4. Raccolta a Chiamata (CH)

Nel Comune di Rapolano Terme i servizi di raccolta a chiamata riguardano gli ingombranti, le pile ed i farmaci, gli sfalci e potature e gli olii vegetali. In corso 2019 è stato inoltre richiesto dal Comune un nuovo servizio di raccolta a Chiamata per Carta e Cartone per grandi quantitativi di rifiuto.

Nelle tabelle sottostanti si riportano in sintesi il numero di chiamate previste per singolo servizio:

##### *Raccolta a chiamata Ingombranti*

FRAZIONE	CLASSE CONTENITORE	N. CHIAMATE EVASE
INGOMBRANTI	SFUSO	392

##### *Raccolta a chiamata Sfalci e Potature*

FRAZIONE	CLASSE CONTENITORE	N. CHIAMATE EVASE
SFALCI E POTATURE	SCARRABILE GRANDE NO CONTENITORE	11
SFALCI E POTATURE	SFUSO	136

##### *Raccolta a chiamata Carta e Cartone*

FRAZIONE	CLASSE CONTENITORE	N. CHIAMATE EVASE
CARTA	SCARRABILE GRANDE	1

##### *Raccolta a chiamata RUP Pile e Farmaci*

FRAZIONE	CLASSE CONTENITORE	N. CONTENITORI	MEDIA TURNI ANNO
RUP_PILE	CONTENITORE DEDICATO	6	14
RUP_FARMACI	CONTENITORE DEDICATO	5	24

##### *Raccolta a chiamata Oli Vegetali*

FRAZIONE	CLASSE CONTENITORE	N. CONTENITORI	MEDIA TURNI ANNO
OLI VEGETALI	CONTENITORE DEDICATO	1	5

#### 1.1.5. Altre Raccolte (AR)

##### *Altre Raccolte: Rifiuti Cimiteriali*

Nel Comune di Rapolano Terme il servizio di raccolta rifiuti cimiteriali è stato quantificato in base al servizio precedentemente svolto.

FRAZIONE	CLASSE CONTENITORE	N. CONTENITORI	INTERVENTI ANNO
CIMITERIALI	BIG BAG	5	5
INERTI	SCARRABILE MEDIO	1	1

#### **Altre Raccolte: Fiere e mercati ordinari**

Tale servizio prevede la raccolta di CARTA, RUI, ORGANICO e VPL nei vari FM ordinari indicati dal Comune.

Il servizio è quantificato in base ai dati di consuntivo. Si riportano di seguito le caratteristiche:

EVENTO	FRAZIONE	CLASSE CONTENITORE	N. CONTENITORI	TURNI ANNO
ALTRE RACCOLTE - RACCOLTA CARTA FIERE E MERCATI NEL COMUNE DI RAPOLANO	CARTA	SFUSO	36	48
ALTRE RACCOLTE - RACCOLTA CARTA FIERE E MERCATI NEL COMUNE DI RAPOLANO - FIERONE	CARTA	SACCHETTO	30	1
ALTRE RACCOLTE - RACCOLTA CARTA FIERE E MERCATI NEL COMUNE DI RAPOLANO - SERRE	CARTA	SFUSO	2	46
ALTRE RACCOLTE - RACCOLTA FIERE E MERCATI NEL COMUNE DI RAPOLANO - SETTEMBRE	CARTA	SFUSO	1	2
		CASSONETTO MEDIO	1	2
ALTRE RACCOLTE - RACCOLTA FIERE E MERCATI NEL COMUNE DI RAPOLANO - SETTEMBRE	RUI	CASSONETTO MEDIO	1	0
ALTRE RACCOLTE - RACCOLTA FIERE E MERCATI NEL COMUNE DI RAPOLANO - FIERONE	RUI	CASSONETTO MEDIO	1	0
ALTRE RACCOLTE - RACCOLTA FORSU FIERE E MERCATI NEL COMUNE DI RAPOLANO	FORSU	SACCHETTO	15	46
ALTRE RACCOLTE - RACCOLTA FORSU FIERE E MERCATI NEL COMUNE DI RAPOLANO - FIERONE	FORSU	SACCHETTO	15	1
ALTRE RACCOLTE - RACCOLTA FORSU FIERE E MERCATI NEL COMUNE DI RAPOLANO - SERRE	FORSU	SACCHETTO	2	46
ALTRE RACCOLTE - RACCOLTA FORSU FIERE E MERCATI NEL COMUNE DI RAPOLANO - SETTEMBRE	FORSU	BIDONE GRANDE	2	2
ALTRE RACCOLTE - RACCOLTA RUI FIERE E MERCATI NEL COMUNE DI RAPOLANO	RUI	SACCHETTO	36	48
ALTRE RACCOLTE - RACCOLTA RUI FIERE E MERCATI NEL COMUNE DI RAPOLANO - FIERONE	RUI	SACCHETTO	80	1
ALTRE RACCOLTE - RACCOLTA RUI FIERE E MERCATI NEL COMUNE DI RAPOLANO - SERRE	RUI	SACCHETTO	6	47
ALTRE RACCOLTE - RACCOLTA VPL FIERE E MERCATI NEL COMUNE DI RAPOLANO	VPL	SACCHETTO	15	48
ALTRE RACCOLTE - RACCOLTA VPL FIERE E MERCATI NEL COMUNE DI RAPOLANO - SERRE	VPL	SACCHETTO	2	46
ALTRE RACCOLTE - RACCOLTA VPL FIERE E MERCATI NEL COMUNE DI RAPOLANO - FIERONE	VPL	SACCHETTO	15	1

#### **1.1.6. Lavaggio Contenitori (LAV)**

Nel Comune di Rapolano Terme è attivo il servizio di lavaggio contenitori con le seguenti caratteristiche:

FRAZIONE	CLASSE CONTENITORE	DATA INSTALLAZIONE	DATA RIMOZIONE	N. CONTENITORI	MEDIA INTERVENTI ANNO
RUI	CASSONETTO MEDIO			22	1
CARTA	CASSONETTO MEDIO			16	1
FORSU	CASSONETTO MEDIO			1	1
FORSU	BIDONE GRANDE			8	1

#### **1.1.7. Servizi di Spazzamento Stradale (SPAZZ)**

Nelle tabelle seguenti si riportano in dettaglio delle strade interessate suddivise per tipo servizio e per periodo:

##### **Spazzamento Manuale**

TOPONIMO	STANDARD QUALITÀ	RETE SERVITA (km)	TIPO MEZZO	N. ADDETTI	TURNI ANNO
VIA ANTONIO GRAMSCI	B	0,079	VEICOLO LEGGERO	1	52
VIA GIACOMO MATTEOTTI	B	0,043	VEICOLO LEGGERO	1	52

TOPONIMO	STANDARD QUALITÀ	RETE SERVITA (km)	TIPO MEZZO	N. ADDETTI	TURNI ANNO
VIA ROMA	B	0,106	VEICOLO LEGGERO	1	74
VIA DELLA PACE	B	0,188	VEICOLO LEGGERO	1	12
VIA FRATELLI ROSSELLI	B	0,084	VEICOLO LEGGERO	1	52
VIA DEL FORNO	B	0,026	VEICOLO LEGGERO	1	74
PIAZZA GIACOMO MATTEOTTI	B	0,035	VEICOLO LEGGERO	1	52
PIAZZA DEL MERCATO	B	0,016	VEICOLO LEGGERO	1	52
PIAZZA XX SETTEMBRE	B	0,078	VEICOLO LEGGERO	1	52
VIA DELLA TORRE	B	0,079	VEICOLO LEGGERO	1	52
LARGO FRATELLI CERVI	B	0,047	VEICOLO LEGGERO	1	52
LOCALITÀ ARMAIOLO	B	0,104	VEICOLO LEGGERO	1	22
LOCALITÀ ARMAIOLO	B	0,137	VEICOLO LEGGERO	1	20
PIAZZA DEL CASTELLARE	B	0,094	VEICOLO LEGGERO	1	52
PIAZZA DELLA MISERICORDIA	B	0,036	VEICOLO LEGGERO	1	52
PIAZZA MEDAGLIE D'ORO BERNARDINO BIAGINI	B	0,035	VEICOLO LEGGERO	1	52
PIAZZA MEDAGLIE D'ORO BERNARDINO BIAGINI-AREA	B	0,048	VEICOLO LEGGERO	1	52
SCALINATA VIA DELL'ORLO	B	0,038	VEICOLO LEGGERO	1	52
SUBBORGO GARIBALDI	B	0,091	VEICOLO LEGGERO	1	52
VIA ANTICA GRANCIA	B	0,048	VEICOLO LEGGERO	1	52
VIA DEI GOTI	B	0,216	VEICOLO LEGGERO	1	74
VIA DEI MONACI	B	0,123	VEICOLO LEGGERO	1	74
VIA DEI VIRTUOSI	B	0,064	VEICOLO LEGGERO	1	74
VIA DEL FINIMONDO	B	0,059	VEICOLO LEGGERO	1	20
VIA DEL POGGIARELLO	B	0,133	VEICOLO LEGGERO	1	52
VIA DELLA PIAZZOLA	B	0,017	VEICOLO LEGGERO	1	52
VIA FORNO VECCHIO	B	0,059	VEICOLO LEGGERO	1	52
VIA FRATELLI ROSSELLI-CORTE MUSEO ANTICA GRANCIA	B	0,112	VEICOLO LEGGERO	1	52
VIA SALAIA	B	0,091	VEICOLO LEGGERO	1	52
VIA VAL DI PIAZZA	B	0,086	VEICOLO LEGGERO	1	52
VICOLO DEL CASTELLARE	B	0,098	VEICOLO LEGGERO	1	74
VICOLO DELLE STANZE	B	0,059	VEICOLO LEGGERO	1	74

### Spazzamento Misto

Il servizio misto viene svolto con spazzatrice Media, veicolo leggero e 2 addetti:

TOPONIMO	STANDARD QUALITÀ	RETE SERVITA (km)	TIPO MEZZO	N. ADDETTI	TURNI ANNO
VIA EUROPA	B	0,123	SPAZZATRICE MEDIA + VEICOLO LEGGERO	2	11
VIA GIUSEPPE GARIBALDI	B	0,037	SPAZZATRICE MEDIA + VEICOLO LEGGERO	2	26
VIA PIETRO NENNI	B	0,106	SPAZZATRICE MEDIA + VEICOLO LEGGERO	2	53
VIA PIETRO NENNI	B	0,211	SPAZZATRICE MEDIA + VEICOLO LEGGERO	2	11
VIA SAN ROCCO	B	0,348	SPAZZATRICE MEDIA + VEICOLO LEGGERO	2	53
VIA TRENTO	B	0,045	SPAZZATRICE MEDIA + VEICOLO LEGGERO	2	37
VIA TRIESTE	B	0,175	SPAZZATRICE MEDIA + VEICOLO LEGGERO	2	37
VIA VITTORIO VENETO	B	0,233	SPAZZATRICE MEDIA + VEICOLO LEGGERO	2	37
VIA FRATELLI BANDIERA	B	0,069	SPAZZATRICE MEDIA + VEICOLO LEGGERO	2	11
VIA GIUSEPPE DI VITTORIO	B	0,199	SPAZZATRICE MEDIA + VEICOLO LEGGERO	2	26
VIA DEL CIMITERO	B	0,361	SPAZZATRICE MEDIA + VEICOLO LEGGERO	2	26
VIA BOLOGNA	B	0,209	SPAZZATRICE MEDIA + VEICOLO LEGGERO	2	26
PIAZZA GIACOMO MATTEOTTI	B	0,035	SPAZZATRICE MEDIA + VEICOLO LEGGERO	2	53
PARCHEGGIO VIA VITTORIO VENETO	B	0,113	SPAZZATRICE MEDIA + VEICOLO LEGGERO	2	26
VIA FIUME	B	0,185	SPAZZATRICE MEDIA + VEICOLO LEGGERO	2	37

TOPONIMO	STANDARD QUALITÀ	RETE SERVITA (km)	TIPO MEZZO	N. ADDETTI	TURNI ANNO
PIAZZA DEL MERCATO	B	0,022	SPAZZATRICE MEDIA + VEICOLO LEGGERO	2	53
PIAZZA XX SETTEMBRE	B	0,078	SPAZZATRICE MEDIA + VEICOLO LEGGERO	2	44
VIALE GIUSEPPE MAZZINI	B	0,182	SPAZZATRICE MEDIA + VEICOLO LEGGERO	2	53
VIA DELLE TERME	B	0,519	SPAZZATRICE MEDIA + VEICOLO LEGGERO	2	53
VIA XX SETTEMBRE	B	0,138	SPAZZATRICE MEDIA + VEICOLO LEGGERO	2	26
VIA EMILIO ALESSANDRINI	B	0,159	SPAZZATRICE MEDIA + VEICOLO LEGGERO	2	53
VIA DELLA RINASCITA	B	0,122	SPAZZATRICE MEDIA + VEICOLO LEGGERO	2	26
LARGO FRATELLI CERVI	B	0,047	SPAZZATRICE MEDIA + VEICOLO LEGGERO	2	53
LOCALITÀ ARMAIOLO	B	0,16	SPAZZATRICE MEDIA + VEICOLO LEGGERO	2	11
PARCHEGGIO APPARITA_VIA DELL'ORLO	B	0,165	SPAZZATRICE MEDIA + VEICOLO LEGGERO	2	37
PARCHEGGIO VIA GIOVANNI PASCOLI	B	0,105	SPAZZATRICE MEDIA + VEICOLO LEGGERO	2	11
PIAZZA DEL CASTELLARE	B	0,094	SPAZZATRICE MEDIA + VEICOLO LEGGERO	2	53
PIAZZA DELLA REPUBBLICA (MERCATO)	B	0,546	SPAZZATRICE MEDIA + VEICOLO LEGGERO	2	101
PIAZZA DELLA REPUBBLICA (PARCHEGGIO)	B	0,093	SPAZZATRICE MEDIA + VEICOLO LEGGERO	2	53
PIAZZA GUIDO ROSSA	B	0,102	SPAZZATRICE MEDIA + VEICOLO LEGGERO	2	22
PIAZZA MEDAGLIE D'ORO BERNARDINO BIAGINI	B	0,035	SPAZZATRICE MEDIA + VEICOLO LEGGERO	2	44
PIAZZA MEDAGLIE D'ORO BERNARDINO BIAGINI-AREA	B	0,048	SPAZZATRICE MEDIA + VEICOLO LEGGERO	2	44
ROTATORIA VIA PROVINCIALE NORD	B	0,068	SPAZZATRICE MEDIA + VEICOLO LEGGERO	2	53
STRADA DELLE FONTI	B	0,166	SPAZZATRICE MEDIA + VEICOLO LEGGERO	2	11
SUBBORGO GARIBALDI	B	0,476	SPAZZATRICE MEDIA + VEICOLO LEGGERO	2	53
VIA COOPERAZIONE	B	0,229	SPAZZATRICE MEDIA + VEICOLO LEGGERO	2	26
VIA DEI MONACI	B	0,123	SPAZZATRICE MEDIA + VEICOLO LEGGERO	2	53
VIA DELL'ORLO	B	0,42	SPAZZATRICE MEDIA + VEICOLO LEGGERO	2	37
VIA DI PORTA NUOVA	B	0,356	SPAZZATRICE MEDIA + VEICOLO LEGGERO	2	37
VIA DI PORTA NUOVA-PARCHEGGIO COOP	B	0,216	SPAZZATRICE MEDIA + VEICOLO LEGGERO	2	37
VIA DI SERRAIA	B	0,63	SPAZZATRICE MEDIA + VEICOLO LEGGERO	2	53
VIA MACINAIOLA	B	0,174	SPAZZATRICE MEDIA + VEICOLO LEGGERO	2	37
VIA MONTEFIORI	B	0,129	SPAZZATRICE MEDIA + VEICOLO LEGGERO	2	26
VIA PROVINCIALE NORD	B	1,105	SPAZZATRICE MEDIA + VEICOLO LEGGERO	2	53
VIA PROVINCIALE SUD	B	1,097	SPAZZATRICE MEDIA + VEICOLO LEGGERO	2	53
VIA RINASCENTE	B	0,092	SPAZZATRICE MEDIA + VEICOLO LEGGERO	2	26
VIA SALITA POVERI	B	0,133	SPAZZATRICE MEDIA + VEICOLO LEGGERO	2	53

### Spazzamento Meccanizzato

I servizio meccanizzato viene svolto con spazzatrice Media, ed 1 addetto:

TOPONIMO	STANDARD QUALITÀ	RETE SERVITA (km)	TIPO MEZZO	N. ADDETTI	TURNI ANNO
VIA ALDO MORO	B	0,226	SPAZZATRICE MEDIA	1	12
VIA DANTE ALIGHIERI	B	0,283	SPAZZATRICE MEDIA	1	24
VIA DELLA REPUBBLICA	B	0,358	SPAZZATRICE MEDIA	1	12
VIA DELLA RESISTENZA	B	0,111	SPAZZATRICE MEDIA	1	12
VIA DELLA STAZIONE	B	0,122	SPAZZATRICE MEDIA	1	12
VIA DELLA STAZIONE	B	0,419	SPAZZATRICE MEDIA	1	24
VIA FIRENZE	B	0,066	SPAZZATRICE MEDIA	1	24
VIA I MAGGIO	B	0,089	SPAZZATRICE MEDIA	1	24
VIA PALMIRO TOGLIATTI	B	0,368	SPAZZATRICE MEDIA	1	24
VIA SAN ROCCO	B	0,461	SPAZZATRICE MEDIA	1	12
VIA XXV APRILE	B	0,053	SPAZZATRICE MEDIA	1	24
VIA ALCIDE DE GASPERI	B	0,051	SPAZZATRICE MEDIA	1	24
VIA DEL RISORGIMENTO	B	0,153	SPAZZATRICE MEDIA	1	12



TOPONIMO	STANDARD QUALITÀ	RETE SERVITA (km)	TIPO MEZZO	N. ADDETTI	TURNI ANNO
VIA DELLA PACE	B	0,132	SPAZZATRICE MEDIA	1	12
VIA ENRICO FERMI	B	0,118	SPAZZATRICE MEDIA	1	12
VIA GIACOMO LEOPARDI	B	0,116	SPAZZATRICE MEDIA	1	24
VIA GIOSUÈ CARDUCCI	B	0,152	SPAZZATRICE MEDIA	1	24
VIA GIOVANNI PASCOLI	B	0,261	SPAZZATRICE MEDIA	1	24
VIA UGO FOSCOLO	B	0,207	SPAZZATRICE MEDIA	1	24
VIA MASACCIO	B	0,466	SPAZZATRICE MEDIA	1	12
VIA PABLO NERUDA	B	0,104	SPAZZATRICE MEDIA	1	12
VIA IV NOVEMBRE	B	0,052	SPAZZATRICE MEDIA	1	24
VIA GIOVANNI AMENDOLA	B	0,152	SPAZZATRICE MEDIA	1	24
VIA GIUSEPPE UNGARETTI	B	0,18	SPAZZATRICE MEDIA	1	24
VIA MILANO	B	0,211	SPAZZATRICE MEDIA	1	24
VIA VENEZIA	B	0,09	SPAZZATRICE MEDIA	1	24
VIA SALVADOR ALLENDE	B	0,087	SPAZZATRICE MEDIA	1	24
VIA EUGENIO MONTALE	B	0,403	SPAZZATRICE MEDIA	1	12
VIA GIORDANO BRUNO	B	0,14	SPAZZATRICE MEDIA	1	24
VIA DELLA LIBERTÀ	B	0,379	SPAZZATRICE MEDIA	1	12
VIA LUIGI SETTEMBRINI	B	0,103	SPAZZATRICE MEDIA	1	24
VIA SAN SEBASTIANO	B	0,589	SPAZZATRICE MEDIA	1	24
VIA GIACOMO BRODOLINI	B	0,159	SPAZZATRICE MEDIA	1	24
LARGO XX SETTEMBRE	B	0,081	SPAZZATRICE MEDIA	1	24
LOCALITÀ AIACCIA	B	0,344	SPAZZATRICE MEDIA	1	12
VIA DEGLI INTERRATI	B	0,244	SPAZZATRICE MEDIA	1	12
VIA DELLA LIBERTÀ-PARCHEGGIO	B	0,557	SPAZZATRICE MEDIA	1	12
VIA DELLA PIEVE VECCHIA	B	0,197	SPAZZATRICE MEDIA	1	12
VIA DI FONTELUCO	B	0,344	SPAZZATRICE MEDIA	1	12
VIA DI GIULIO	B	0,135	SPAZZATRICE MEDIA	1	12
VIA GABRIELE PARINI	B	0,092	SPAZZATRICE MEDIA	1	24
VIA PULSELLI	B	0,322	SPAZZATRICE MEDIA	1	24
VIA TRIBBI	B	0,142	SPAZZATRICE MEDIA	1	24
VIA VIRGINIA BUONINSEGNI	B	0,135	SPAZZATRICE MEDIA	1	24
VIALE DEL SOLE	B	0,385	SPAZZATRICE MEDIA	1	24
VIALE GIANCARLO BATTAGLI	B	0,241	SPAZZATRICE MEDIA	1	24

### Lavaggio Strade

Il servizio viene svolto con veicolo leggero munito di idropulitrice e 1 addetto:

TOPONIMO	STANDARD QUALITÀ	RETE SERVITA (km)	TIPO MEZZO	N. ADDETTI	TURNI ANNO
VIA ANTONIO GRAMSCI	B	0,059	VEICOLO LEGGERO-IDROPULTRICE	1	10
VIA GIACOMO MATTEOTTI	B	0,043	VEICOLO LEGGERO-IDROPULTRICE	1	10
VIA FRATELLI ROSSELLI	B	0,021	VEICOLO LEGGERO-IDROPULTRICE	1	10
PIAZZA XX SETTEMBRE	B	0,078	VEICOLO LEGGERO-IDROPULTRICE	1	10
VIA DELLA TORRE	B	0,079	VEICOLO LEGGERO-IDROPULTRICE	1	10
PIAZZA DELLA MISERICORDIA	B	0,036	VEICOLO LEGGERO-IDROPULTRICE	1	10
PIAZZA MEDAGLIE D'ORO BERNARDINO BIAGINI	B	0,013	VEICOLO LEGGERO-IDROPULTRICE	1	10
VIA DEL POGGIARELLO	B	0,133	VEICOLO LEGGERO-IDROPULTRICE	1	10
VIA DELLA PIAZZOLA	B	0,008	VEICOLO LEGGERO-IDROPULTRICE	1	10
VIA FORNO VECCHIO	B	0,059	VEICOLO LEGGERO-IDROPULTRICE	1	10
VIA SALAIA	B	0,091	VEICOLO LEGGERO-IDROPULTRICE	1	10
VIA VAL DI PIAZZA	B	0,035	VEICOLO LEGGERO-IDROPULTRICE	1	10



### **Pulizia Fiere e Mercati (FM)**

Il servizio di pulizia Fiere e Mercati prevede lo spazzamento di:

- Mercato settimanale Capoluogo;
- Mercato settimanale nella frazione di Serre di Rapolano;
- Fiera annuale "Serremaggio";
- Fierone di fine anno;
- Settembre Rapolanese.

Si riportano di seguito le aree e vie servite per tipologia di servizio:

#### **Spazzamento Manuale**

TOPONIMO	STANDARD QUALITÀ	RETE SERVITA (km)	TIPO MEZZO	N. ADDETTI	TURNI ANNO
PARCHEGGIO DI SERRAIA	B	0,468	VEICOLO LEGGERO	1	52

#### **Spazzamento Misto**

TOPONIMO	STANDARD QUALITÀ	RETE SERVITA (km)	TIPO MEZZO	N. ADDETTI	TURNI ANNO
VIA PROVINCIALE NORD	B	0,274	SPAZZATRICE MEDIA + VEICOLO LEGGERO	2	2
VIA PIETRO NENNI	B	0,317	SPAZZATRICE GRANDE	2	1
PIAZZA DEL MERCATO	B	0,022	SPAZZATRICE GRANDE	2	1
VIALE GIUSEPPE MAZZINI	B	0,153	SPAZZATRICE GRANDE	2	1
VIA EMILIO ALESSANDRINI	B	0,159	SPAZZATRICE GRANDE	2	1
PIAZZA DELLA REPUBBLICA (MERCATO)	B	0,546	SPAZZATRICE GRANDE	2	1
PIAZZA DELLA REPUBBLICA (PARCHEGGIO)	B	0,093	SPAZZATRICE GRANDE	2	1
PIAZZA MEDAGLIE D'ORO BERNARDINO BIAGINI-AREA	B	0,048	SPAZZATRICE GRANDE	2	1

### **Presidio di Spazzamento ad Ore**

Per l'anno 2020 il Comune ha richiesto l'attivazione di un nuovo servizio di Spazzamento Manuale tramite Presidio ad Ore.

Di seguito le caratteristiche del servizio richiesto:

TIPO MEZZO	N. ADDETTI	TURNI ANNO	ORE TURNO
VEICOLO LEGGERO	1	52	6,33
VEICOLO LEGGERO	1	78	6,33

#### **1.1.8. Gestione delle Strutture di Supporto ai Servizi di Raccolta (SSR)**

Nel Comune di Rapolano Terme è presente una Struttura di Supporto alle raccolte in Loc. Pian del Sentino.

#### **Guardiania presso le Strutture di Supporto ai servizi di Raccolta**

SSR	LOCALIZZAZIONE	GIORNI APERTURA SETTIMANALI	ORE APERTURA SETTIMANALI	ORE ANNUE
SSR ZONA INDUSTRIALE IL SENTINO	Z.I. SENTINO	3	9,5	442,4

Si riportano di seguito gli orari di apertura dell'SSR:

LUNEDÌ	MARTEDÌ	MERCOLEDÌ	GIOVEDÌ	VENERDÌ	SABATO
--------	---------	-----------	---------	---------	--------

X 14:15 - 16:45 X 14:15 - 16:45 X 8:00 - 12:30

### Prelievi presso le Strutture di Supporto ai Servizi di Raccolta

SSR	FRAZIONE	CLASSE CONTENITORE	N. CONTENITORI	INTERVENTI ANNO
SSR ZONA INDUSTRIALE IL SENTINO	CARTA	SCARRABILE GRANDE	1	11
SSR ZONA INDUSTRIALE IL SENTINO	INERTI	SCARRABILE GRANDE	1	6
SSR ZONA INDUSTRIALE IL SENTINO	INGOMBRANTI	SCARRABILE GRANDE	1	23
SSR ZONA INDUSTRIALE IL SENTINO	LEGNO	SCARRABILE GRANDE	1	22
SSR ZONA INDUSTRIALE IL SENTINO	METALLI	SCARRABILE GRANDE	1	13
SSR ZONA INDUSTRIALE IL SENTINO	OLI MINERALI	CONTENITORE DEDICATO	1	4
SSR ZONA INDUSTRIALE IL SENTINO	OLI VEGETALI	CONTENITORE DEDICATO	1	7
SSR ZONA INDUSTRIALE IL SENTINO	PNEUMATICI	SCARRABILE MEDIO	1	5
SSR ZONA INDUSTRIALE IL SENTINO	RAEE_ALTRI GRANDI BIANCHI	SCARRABILE GRANDE	1	8
SSR ZONA INDUSTRIALE IL SENTINO	RAEE_FREDDO E CLIMA	PLATEA	1	5
SSR ZONA INDUSTRIALE IL SENTINO	RAEE_SORGENTI LUMINOSE	CONTENITORE DEDICATO	1	4
SSR ZONA INDUSTRIALE IL SENTINO	RAEE_TV E MONITOR	ROLL BOX	1	5
SSR ZONA INDUSTRIALE IL SENTINO	RAEE_VARIE ELETTRONICA	CONTENITORE DEDICATO	1	6
SSR ZONA INDUSTRIALE IL SENTINO	RUP_BATTERIE	CONTENITORE DEDICATO	1	9
SSR ZONA INDUSTRIALE IL SENTINO	RUP_FARMACI	CONTENITORE DEDICATO	1	5
SSR ZONA INDUSTRIALE IL SENTINO	RUP_PILE	CONTENITORE DEDICATO	1	4
SSR ZONA INDUSTRIALE IL SENTINO	RUP_TONER	CONTENITORE DEDICATO	1	4
SSR ZONA INDUSTRIALE IL SENTINO	RUP_VERNICI	CONTENITORE DEDICATO	2	8
SSR ZONA INDUSTRIALE IL SENTINO	SFALCI E POTATURE	SCARRABILE GRANDE	1	19
SSR ZONA INDUSTRIALE IL SENTINO	SPAZZAMENTO	SCARRABILE MEDIO	1	15
SSR ZONA INDUSTRIALE IL SENTINO	VPL	SCARRABILE MEDIO	1	4

### 1.1.9. Servizio ad Ore

TIPO SERVIZIO	TIPO MEZZO	N. ADDETTI	TURNI ANNO	ORE TURNO
ATTIVAZIONE NUOVI SERV - INSTALL/DISINST CONTENIT.	FURGONE	1	2	6

### 1.1.10. Servizi ad Ore Emergenza Covid-19

Durante il periodo di Emergenza Covid-19 sono stati attivati dei servizi specifici di Presidio ad Ore, in sostituzione della Raccolta Rund ordinaria (rif. ns Prot. n. 5959 del 18/03/2020), che presentano le seguenti caratteristiche:

TIPO SERVIZIO	TIPO MEZZO	N. ADDETTI	TURNI ANNO	ORE TURNO
EMERGENZA SOSTITUZIONE SERVIZI RACCOLTA	POST PICCOLO	1	37	1
EMERGENZA SOSTITUZIONE SERVIZI RACCOLTA	POST PICCOLO	1	13	1,33
EMERGENZA SOSTITUZIONE SERVIZI RACCOLTA	POST MEDIO	2	11	1,45

## 1.2 Servizi Accessori (ACC)

I servizi sotto riportati sono quantificati in base ai dati di consuntivo.

### 1.2.1. Raccolta Abiti Usati:

Il servizio è quantificato in base ai dati di consuntivo.

CLASSE CONTENITORE	N. CONTENITORI	MEDIA TURNI ANNO
CONTENITORE DEDICATO	3	16

### 1.2.2. Sanificazione Contenitori

Il servizio prevede la sanificazione dei contenitori per la frazione indifferenziato, Carta e Forsu

Di seguito le caratteristiche del servizio:

FRAZIONE	CLASSE CONTENITORE	N. CONTENITORI	MEDIA TURNI ANNO
FORSU	BIDONE GRANDE	8	24
FORSU	CASSONETTO MEDIO	1	24

### 1.2.3. Raccolta Tessili Sanitari:

FRAZIONE	CLASSE CONTENITORE	N. CONTENITORI	MEDIA TURNI ANNO
TESSILI SANITARI	SACCHETTO	252	103

### 1.2.3 Svuotamento Cestini:

Nella tabella si riportano in dettaglio i cestini interessati dal servizio.

TOPONIMO	N. CESTINI	INTERVENTI ANNO
VIA DANTE ALIGHIERI	1	28
VIA TRIESTE	1	12
VIA DEL CIMITERO	3	84
VIA DELL'ORLO	1	12
VIA DI FONTELUCO	1	28
VIA ENRICO FERMI	2	56
VIA GIACOMO BRODOLINI	2	56
VIA GIOSUÈ CARDUCCI	2	56
VIA MILANO	1	28
VIA PALMIRO TOGLIATTI	4	112
VIA PULSELLI	3	84
VIA SALVADOR ALLENDE	1	28
VIA SAN SEBASTIANO	2	56
VIALE DEL SOLE	1	28

### 1.2.4. Pulizia Fiere e Mercati Straordinari (ACC\_SPAZZ e ACC\_RACC):

I servizi risultano attivi ed inseriti sulla base dei dati di consuntivo.

#### Servizio di Spazzamento

COD_SERV	STANDARD QUALITÀ	RETE SPAZZATA (km)	INTERVENTI ANNO
ACC03	B	0,18	1

#### Servizio di Raccolta

COD_SERV	CLASSE CONTENITORE	INTERVENTI ANNO
ACC_AR04d	CASSONETTO MEDIO	55
ACC_AR01e	BIDONE GRANDE	410

#### 1.2.5. Rimozione Rifiuti Abbandonati:

Il servizio prevede il prelievo di rifiuti abbandonati per quantità inferiori ad 1 mc ad intervento.

Di seguito si riportano le caratteristiche:

CLASSE CONTENITORE	INTERVENTI ANNO
SFUSO	61

#### 1.2.6. Rimozione delle Microdiscariche:

Il servizio prevede il prelievo di rifiuti abbandonati per quantità superiori ad 1 mc.

Di seguito si riportano le caratteristiche:

TIPO MEZZO	N. ADDETTI	TURNI ANNO	ORE TURNO
RIBA GRANDE	2	1	3

#### 1.2.7. Pronto Intervento:

Il servizio è quantificato in base ai dati di consuntivo.

TIPO MEZZO	N. ADDETTI	TURNI ANNO	ORE TURNO
FURGONE	1	1	6

#### 1.2.8. Servizio di Posizionamento Contenitori:

Il servizio è quantificato in base ai dati di consuntivo:

TIPO MEZZO	N. ADDETTI	TURNI ANNO	ORE TURNO
FURGONE	1	19	2
FURGONE	2	2	1,25

### 1.3 Scheda Riepilogativa

#### PRE ATTIVAZIONE

Area Comune	SI - CRETE SENESI									
	RAPOLANO TERME									
Contenitori Installati - Raccolta Stradale										
Classe Contenitore	Totale	RUI	Carta	FORSU	Plastica	Lattine	Vetro	Plastica e Lattine	Vetro e Lattine	Vetro, Plastica e Lattine
Bidone Piccolo	0									
Bidone Grande	8			8						
Cassonetto Medio	39	22	16	1						
Cassonetto Grande	0									
Campana	64									64

#### POST ATTIVAZIONE

Area Comune	SI - CRETE SENESI									
	RAPOLANO TERME									
	Contenitori Installati - Raccolta Stradale									
Classe Contenitore	Totale	RUI	Carta	FORSU	Plastica	Lattine	Vetro	Plastica e Lattine	Vetro e Lattine	Vetro, Plastica e Lattine
Bidone Piccolo	0									
Bidone Grande	8			8						
Cassonetto Medio	40	22	16	1						1
Cassonetto Grande	0									
Campana	65									65

Organizzazione dei Servizi										
Raccolta Stradale										
		RUI	Carta	FORSU	Plastica	Lattine	Vetro	Plastica e Lattine	Vetro e Lattine	Vetro, Plastica e Lattine
Frequenza settimanale media		0,7	1	2	-	-	-	-	-	0,6
Raccolta Domiciliare UD										
Area dove è attivo il servizio	n° utenze 2.500	RUI	Carta	FORSU	Plastica	Lattine	Vetro	Plastica e Lattine	Vetro e Lattine	Vetro, Plastica e Lattine
Frequenza settimanale media		1	1	2/3	-	-	-	-	-	1
Raccolta Dedicata alle UtENZE Non Domestiche										
Area dove è attivo il servizio		RUI	Carta	FORSU	Plastica	Metalli	Legno	Ingombranti	Raee	Vetro, Plastica e Lattine
Numero di utenze		36	33	33	-	-	-	-	-	20
Raccolta su Chiamata										
		Ingombranti	Sfalci e Potature	Farmaci	Pile	Olii	Toner	RAEE	Carta	Altro
Interventi annui		392	147	120	84	5	-	-	1	
Altre Raccolte										
		Descrizione servizio			Carta - Fiere e Mercati	RUI - Fiere e Mercati	FORSU - Fiere e Mercati	VPL - Fiere e Mercati	LEGNO - Fiere e Mercati	Cimiteriali
Interventi annui		R. Cimiteriali da esumazioni								5
		Rifiuti Cimiteriali -Inerti								1
		Mercato settimanale			1728	1728	690	720		
		Mercato settimanale Serre			92	282	92	92		
		Festa dell'Unità								
		Fierone di fine anno			30	80	15	15		
		Serremaggio								
		Settembre Rapolanese			2	2	4			
Lavaggio Contenitori e Sanificazione										
		Rui	Carta	Forsu	Plastica	Lattine	Vetro	Plastica e Lattine	Vetro e Lattine	Vetro, Plastica e Lattine
Frequenza annua	LAV	1	1	1	-	-	-	-	-	-
Frequenza annua	SAN	-	-	-	-	-	-	-	-	-
Spazzamento e Lavaggio Strade										
		Man	Mec	Mix	LS	Note				
Rete Servita [km]	25,82	3,00	10,08	12,09	0,65					
Rete Servita [%]	100%	12%	39%	47%	3%					



Strutture di Supporto ai Servizi di Raccolta				Servizi Accessori		
RAPOLANO TERME	Pian del Sestino	SSR2	SSR3	Servizi Accessori	Servizi Attivi	Note
Ore apertura sett	9,5					
<b>Frazione</b>	<b>Prelievi attivi</b>			Posizionamento contenitori	X	
Abiti Usati				Pronto intervento	X	
Batterie	X			Pulizia Fiere e Mercati straordinari (SPAZZ)	X	
Carta	X			Pulizia Fiere e Mercati straordinari (RACC)	X	
Farmaci	X			Raccolta abiti usati	X	
FORSU				Raccolta inerti domestici		
Inerti	X			Raccolta itinerante Rifiuti Urbani Pericolosi		
Ingombranti	X			Raccolta tessili sanitari	X	
Lattine				Rimozione deiezioni animali		
Legno	X			Rimozione rifiuti abbandonati	X	
Metalli	X			Rimozione foglie		
MML				Rimozione microdiscariche abusive	X	
Olii minerali	X			Sanificazione contenitori		
Olii vegetali	X			Svuotamento cestini	X	
Pile	X					
Plastica						
Pneumatici	X					
RAEE	X					
RUI						
RUP						
Sfalci e potature	X					
Spazzamento	X					
Toner	X					
Vernici	X					
Vetro						
Vetro e Lattine						
VPL	X					
Altre Frazioni						