



Servizi Ecologici Integrati Toscana

Progetto Comunale di Sintesi AREA AR – Valdichiana Aretina

COMUNE DI MONTE SAN SAVINO

Anno 2020

Revisione Assestato 2020

Comune di Monte San Savino - Prot. 0001262 del 20-01-2021

Predisposta ai sensi del Documento B.1 – Progettazione esecutiva Gestore Unico



Servizi Ecologici Integrati Toscana

INDICE

COMUNE DI MONTE SAN SAVINO	3
1.1 SERVIZI BASE	4
1.1.1 Raccolta Stradale (ST):	4
1.1.2 Raccolta Domiciliare (DOM):.....	4
1.1.3 Raccolta Utenze Non Domestiche (RUND):	8
1.1.4 Raccolta a Chiamata (CH).....	8
1.1.5 Altre Raccolte (AR)	9
1.1.6 Lavaggio Contenitori (LAV)	9
1.1.7 Servizi di Spazzamento Stradale (SPAZZ)	10
1.1.8 Gestione delle Strutture di Supporto ai Servizi di Raccolta (SSR)	17
1.1.9 Informatizzazione SSR	18
1.1.10 Tessere	18
1.1.11 Servizi ad Ore Emergenza Covid-19	18
1.2 Servizi Accessori (ACC)	19
1.2.1 Raccolta Abiti Usati:.....	19
1.2.2 Raccolta Tessili Sanitari:.....	19
1.2.3 Sanificazione Contenitori:.....	19
1.2.4 Pulizia Fiere e Mercati Straordinari (ACC_SPAZZ):.....	19
1.2.5 Raccolta Fiere e Mercati Straordinari (ACC_AR):.....	19
1.2.6 Rimozione Rifiuti Abbandonati:	19
1.2.7 Servizio di Rimozione Microdiscariche:	19
1.2.8 Servizio di Pronto Intervento	20
1.2.9 Servizio di Posizionamento Contenitori:	20
1.3 Scheda Riepilogativa	21



Servizi Ecologici Integrati Toscana

COMUNE DI MONTE SAN SAVINO

Il comune di Monte San Savino è caratterizzato dalla struttura demografico-territoriale di seguito riportata:

PROVINCIA	AOR	CLASSIFICAZIONE TERRITORIO	ABITANTI RESIDENTI (2016)	ABITANTI EQUIVALENTI (2016)	AREA (KMQ)	DENSITÀ ABITATIVA (AB/KMQ)	UTENZE TOTALI	N° UD	N° UND
AR	AR-Val di Chiana Aretina	Estensivo	8.813	8.868	89,87	98,1	4.206	3.619	587

Nel Comune di Monte San Savino sono attivi i seguenti servizi:

Servizi Base:

- Raccolta Stradale;
- Raccolta Domiciliare;
- Raccolta Dedicata alle Utenze Non Domestiche;
- Raccolta a Chiamata;
- Altre Raccolte;
- Lavaggio Contenitori;
- Lavaggio strade;
- Spazzamento Stradale;
- SSR: gestione e prelievi;
- Servizio ad Ore.

Servizi Accessori:

- Raccolta Abiti Usati;
- Raccolta Tessili Sanitari;
- Sanificazione Contenitori;
- Pulizia e Raccolta Fiere e Mercati Straordinari;
- Rimozione Rifiuti Abbandonati;
- Rimozione Microdiscariche;
- Posizionamento Contenitori.



Servizi Ecologici Integrati Toscana

1.1 SERVIZI BASE

Di seguito si riportano i dati tecnici previsti nel Progetto dei Servizi Esecutivo Assestato (PSE-P20 Assestato) per l'anno 2020.

1.1.1 Raccolta Stradale (ST):

La raccolta stradale serve tutto il territorio del comune e a seconda della loro collocazione, le postazioni hanno una differente composizione di contenitori. All'interno dell'area servita con il domiciliare sono presenti postazioni di prossimità, con contenitori di piccole dimensioni, che raccolgono le sole frazioni di Vetro e Organico. Nella restante parte del territorio, ovvero la zona montana, la tipologia dei contenitori presente ha media e piccola volumetria e raccoglie Carta, Rui, Organico, Multimateriale Leggero e Vetro.

Nella tabella sottostante è riportato il numero dei contenitori per frazione di rifiuto e tipologia di contenitore oltre ad un dato medio di svuotamenti annui:

FRAZIONE	CLASSE CONTENITORE	DATA INSTALLAZIONE	DATA RIMOZIONE	N. CONTENITORI	MEDIA TURNI ANNO
CARTA	BIDONE GRANDE			7	53
CARTA	CASSONETTO MEDIO			4	53
TOTALE				11	
FORSU	BIDONE GRANDE			279	126
FORSU	BIDONE GRANDE	202003		2	109
TOTALE				281	
PLASTICA E LATTINE	BIDONE GRANDE			8	63
PLASTICA E LATTINE	CASSONETTO MEDIO			3	67
TOTALE				11	
RUI	BIDONE GRANDE			9	62
RUI	CASSONETTO MEDIO			5	68
TOTALE				14	
VETRO	BIDONE GRANDE			261	53
VETRO	BIDONE GRANDE	202003		2	64
TOTALE				263	

1.1.2 Raccolta Domiciliare (DOM):

La raccolta domiciliare è attiva su tutto il territorio comunale a parte le frazioni di Gargonza e Palazzuolo. Il servizio prevede la raccolta a domicilio per le frazioni Indifferenziato, Multimateriale Leggero e Cartone. Per la raccolta del Vetro e della frazione Organico è previsto un tipo di servizio con bidoni di prossimità.

Per la frazione indifferenziato, le utenze servite sono state fornite di mastelli con RFID in sostituzione dei sacchetti.

Le frazioni raccolte con il servizio domiciliare, le frequenze e i giorni di svuotamento sono:

- Carta e cartone: 1 volta a settimana (mercoledì)
- Multimateriale leggero: 1 volta a settimana (venerdì)
- Rifiuti indifferenziati: 1 volta a settimana (lunedì)



Servizi Ecologici Integrati Toscana

Nella tabella di seguito è riportato il numero dei contenitori per frazione e per tipologia e il numero di utenze servite prima della trasformazione del servizio:

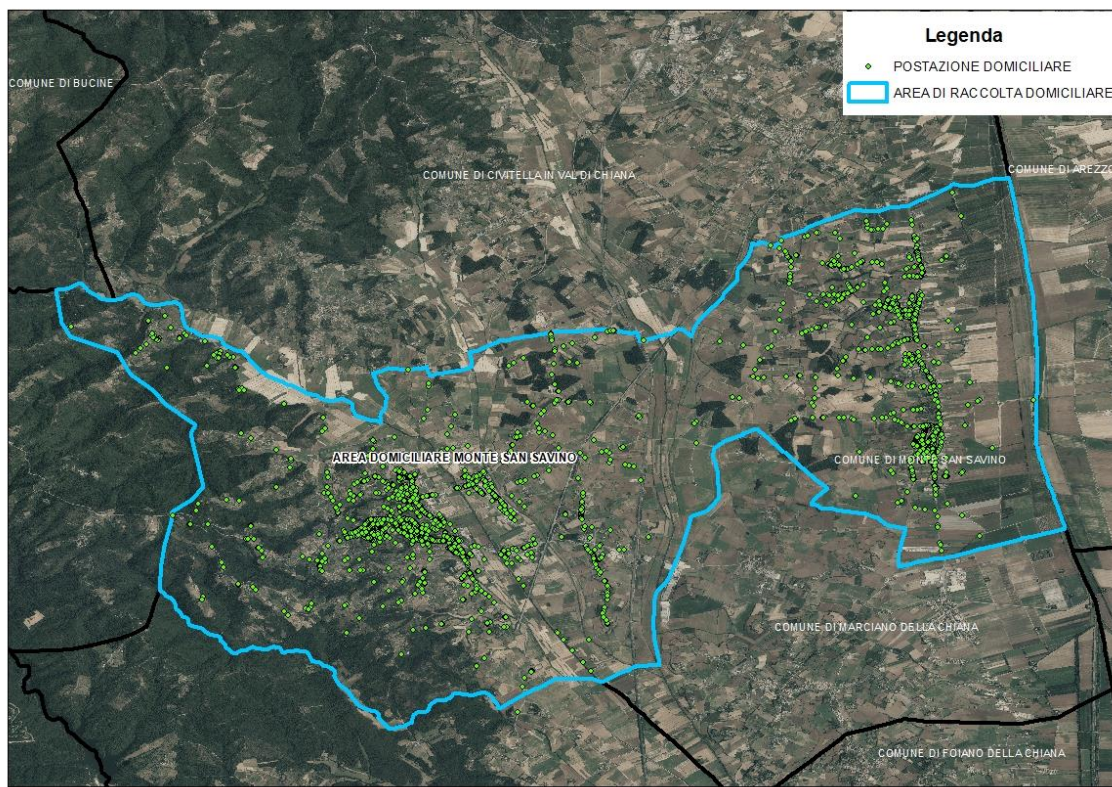
FRAZIONE	AREA_LOCALIZZAZIONE	CLASSE CONTENITORE	DATA INSTALLAZIONE	DATA RIMOZIONE	N. CONTENITORI	UD	UND
CARTA	DOM MONTE SAN SAVINO	BIDONE GRANDE	202002		1	0	1
CARTA	DOM MONTE SAN SAVINO	BIDONE GRANDE		202001	3	3	1
CARTA	DOM MONTE SAN SAVINO	BIDONE GRANDE			95	23	88
CARTA	DOM MONTE SAN SAVINO	CASSONETTO GRANDE			2	0	2
CARTA	DOM MONTE SAN SAVINO	CASSONETTO MEDIO	202001		1	0	1
CARTA	DOM MONTE SAN SAVINO	CASSONETTO MEDIO	202003		9	1	10
CARTA	DOM MONTE SAN SAVINO	CASSONETTO MEDIO		202001	1	0	1
CARTA	DOM MONTE SAN SAVINO	CASSONETTO MEDIO			76	3	82
CARTA	DOM MONTE SAN SAVINO	SACCHETTO		202001	229	227	1
CARTA	DOM MONTE SAN SAVINO	SACCHETTO		202002	1	1	0
CARTA	DOM MONTE SAN SAVINO	SACCHETTO			3622	3615	8
CARTA	DOM MONTE SAN SAVINO	SFUSO		202001	25	0	25
CARTA	DOM MONTE SAN SAVINO	SFUSO		202002	5	0	5
CARTA	DOM MONTE SAN SAVINO	SFUSO		202003	2	0	2
CARTA	DOM MONTE SAN SAVINO	SFUSO			385	1	389
CARTA	DOM MONTE SAN SAVINO-CENTRO STORICO	BIDONE GRANDE		202002	1	0	1
CARTA	DOM MONTE SAN SAVINO-CENTRO STORICO	BIDONE GRANDE			1	0	1
CARTA	DOM MONTE SAN SAVINO-CENTRO STORICO	CASSONETTO MEDIO			1	0	1
CARTA	DOM MONTE SAN SAVINO-CENTRO STORICO	SACCHETTO	202001		3	3	0
CARTA	DOM MONTE SAN SAVINO-CENTRO STORICO	SACCHETTO		202001	18	18	0
CARTA	DOM MONTE SAN SAVINO-CENTRO STORICO	SACCHETTO			243	234	9
CARTA	DOM MONTE SAN SAVINO-CENTRO STORICO	SFUSO	202001		1	0	1
CARTA	DOM MONTE SAN SAVINO-CENTRO STORICO	SFUSO		202001	1	0	1
CARTA	DOM MONTE SAN SAVINO-CENTRO STORICO	SFUSO			46	0	47
TOTALE					4772	4129	677
PLASTICA E LATTINE	DOM MONTE SAN SAVINO	BIDONE GRANDE	202002		1	0	1
PLASTICA E LATTINE	DOM MONTE SAN SAVINO	BIDONE GRANDE		202001	2	3	1
PLASTICA E LATTINE	DOM MONTE SAN SAVINO	BIDONE GRANDE			124	23	107
PLASTICA E LATTINE	DOM MONTE SAN SAVINO	CASSONETTO MEDIO	202003		2	1	3
PLASTICA E LATTINE	DOM MONTE SAN SAVINO	CASSONETTO MEDIO		202001	1	0	1
PLASTICA E LATTINE	DOM MONTE SAN SAVINO	CASSONETTO MEDIO			38	4	43
PLASTICA E LATTINE	DOM MONTE SAN SAVINO	SACCHETTO		202001	253	227	25
PLASTICA E LATTINE	DOM MONTE SAN SAVINO	SACCHETTO		202002	2	1	1
PLASTICA E LATTINE	DOM MONTE SAN SAVINO	SACCHETTO			4037	3614	423
PLASTICA E LATTINE	DOM MONTE SAN SAVINO-CENTRO STORICO	BIDONE GRANDE			2	0	2
PLASTICA E LATTINE	DOM MONTE SAN SAVINO-CENTRO STORICO	SACCHETTO	202001		4	3	1
PLASTICA E LATTINE	DOM MONTE SAN SAVINO-CENTRO STORICO	SACCHETTO		202001	19	18	1
PLASTICA E LATTINE	DOM MONTE SAN SAVINO-CENTRO STORICO	SACCHETTO		202002	1	0	1



Servizi Ecologici Integrati Toscana

FRAZIONE	AREA_LOCALIZZAZIONE	CLASSE CONTENITORE	DATA INSTALLAZIONE	DATA RIMOZIONE	N. CONTENITORI	UD	UND
LATTINE	CENTRO STORICO						
PLASTICA E LATTINE	DOM MONTE SAN SAVINO- CENTRO STORICO	SACCHETTO			290	234	56
TOTALE					4776	4128	666
RUI	DOM MONTE SAN SAVINO	BIDONCINO		202001	93	72	22
RUI	DOM MONTE SAN SAVINO	BIDONCINO		202002	1	0	1
RUI	DOM MONTE SAN SAVINO	BIDONCINO			4141	3745	394
RUI	DOM MONTE SAN SAVINO	BIDONE GRANDE	202002		1	0	1
RUI	DOM MONTE SAN SAVINO	BIDONE GRANDE		202001	3	3	2
RUI	DOM MONTE SAN SAVINO	BIDONE GRANDE			86	24	80
RUI	DOM MONTE SAN SAVINO	CASSONETTO MEDIO	202003		5	1	5
RUI	DOM MONTE SAN SAVINO	CASSONETTO MEDIO			52	4	44
RUI	DOM MONTE SAN SAVINO	SACCHETTO		202001	2	1	1
RUI	DOM MONTE SAN SAVINO	SACCHETTO			12	5	8
RUI	DOM MONTE SAN SAVINO- CENTRO STORICO	BIDONCINO		202001	1	0	1
RUI	DOM MONTE SAN SAVINO- CENTRO STORICO	BIDONCINO			18	14	4
RUI	DOM MONTE SAN SAVINO- CENTRO STORICO	BIDONE GRANDE			2	0	2
RUI	DOM MONTE SAN SAVINO- CENTRO STORICO	CASSONETTO MEDIO			2	0	1
TOTALE					4419	3869	566

Delimitazione area servizio raccolta domiciliare Monte San Savino



Delimitazione area servizio raccolta domiciliare Centro Storico Monte San Savino





Servizi Ecologici Integrati Toscana

1.1.3 Raccolta UtENZE Non Domestiche (RUND):

Nel Comune di Monte San Savino è attivo il servizio alle utenze non domestiche per tutte le frazioni merceologiche con contenitori specifici per ogni utenza.

Nelle tabelle di seguito sono riportati il numero di contenitori per frazione e tipologia e il numero di utenze servite:

FRAZIONE	CLASSE CONTENITORE	DATA INSTALLAZIONE	DATA RIMOZIONE	N. CONTENITORI	UND
CARTA	CASSONETTO GRANDE	202003		2	2
CARTA	CASSONETTO MEDIO			4	4
CARTA	CASSONETTO MEDIO			33	40
CARTA	SFUSO			8	10
CARTA	BIDONE GRANDE			7	7
TOTALE				54	63
RUI	CASSONETTO MEDIO		202001	11	11
RUI	SACCHETTO			1	1
RUI	SACCHETTO			15	16
RUI	BIDONE GRANDE			5	5
RUI	BIDONCINO			15	14
TOTALE				47	47
VETRO	BIDONE GRANDE			56	34
TOTALE				56	34
FORSU	BIDONE GRANDE	202003	202001	7	4
FORSU	BIDONE GRANDE			1	1
FORSU	BIDONE GRANDE			42	34
FORSU	CASSONETTO PICCOLO			4	4
TOTALE				54	43
PLASTICA E LATTINE	CASSONETTO MEDIO	202003	202001	2	3
PLASTICA E LATTINE	CASSONETTO MEDIO			10	12
PLASTICA E LATTINE	SACCHETTO			1	1
PLASTICA E LATTINE	SACCHETTO			34	36
PLASTICA E LATTINE	BIDONE GRANDE			6	6
TOTALE				53	58

1.1.4 Raccolta a Chiamata (CH)

Nel Comune di Monte San Savino i servizi di raccolta a chiamata riguardano i rifiuti ingombranti, sfalci e potature, gli olii vegetali, pile e farmaci e i toner. I servizi sono stati quantificati in base al servizio effettivamente svolto nell'anno precedente.

Raccolta a chiamata Ingombranti

FRAZIONE	CLASSE CONTENITORE	N. CHIAMATE EVASE
INGOMBRANTI	SFUSO	851

Si evidenzia un incremento delle chiamate evase pari a circa il 7% rispetto al PSE 2019

Raccolta a chiamata Sfalci e Potature

FRAZIONE	CLASSE CONTENITORE	N. CHIAMATE EVASE
SFALCI E POTATURE	SFUSO	88



Servizi Ecologici Integrati Toscana

Raccolta a chiamata Oli Vegetali

FRAZIONE	CLASSE CONTENITORE	N. CONTENITORI	MEDIA TURNI ANNO
OLI VEGETALI	CONTENITORE DEDICATO	4	11

Raccolta a chiamata RUP Pile e Farmaci

FRAZIONE	CLASSE CONTENITORE	N. CONTENITORI	MEDIA TURNI ANNO
RUP_FARMACI	CONTENITORE DEDICATO	3	26
RUP_PILE	CONTENITORE DEDICATO	11	13

Raccolta a chiamata RUP Toner

FRAZIONE	CLASSE CONTENITORE	N. CONTENITORI	MEDIA TURNI ANNO
RUP_TONER	CONTENITORE DEDICATO	31	0

1.1.5 Altre Raccolte (AR)

Nel Comune di Monte San Savino sono attivi sia il servizio di raccolta rifiuti cimiteriali che il servizio di raccolte di fiere e mercati.

Altre Raccolte: Rifiuti Cimiteriali

FRAZIONE	CLASSE CONTENITORE	N. CONTENITORI	INTERVENTI ANNO
CIMITERIALI	BIG BAG	5	10
ZINCO	BIG BAG	1	1

Altre Raccolte: Fiere e Mercati

EVENTO	FRAZIONE	CLASSE CONTENITORE	N. CONTENITORI	TURNI ANNO
RACCOLTA CARTA MERCATO SETTIMANALE NEL COMUNE DI MONTE SAN SAVINO	CARTA	SFUSO	43	39
RACCOLTA RUI MERCATO SETTIMANALE NEL COMUNE DI MONTE SAN SAVINO	RUI	SACCHETTO	43	45

1.1.6 Lavaggio Contenitori (LAV)

Nel Comune di Monte San Savino è attivo il servizio di lavaggio contenitori con le seguenti caratteristiche:

FRAZIONE	CLASSE CONTENITORE	DATA INSTALLAZIONE	DATA RIMOZIONE	N. CONTENITORI	MEDIA INTERVENTI ANNO
FORSU	BIDONE GRANDE			264	1
FORSU	BIDONE GRANDE	202003		2	1



Servizi Ecologici Integrati Toscana

1.1.7 Servizi di Spazzamento Stradale (SPAZZ)

Il servizio di spazzamento viene svolto con modalità manuale, misto e meccanizzato. Nel Comune di Monte San Savino è attivo anche il servizio di lavaggio strade effettuato con lavastrade e un autista, è inoltre attivo il servizio di presidio di spazzamento rappresentato ad ore per il centro storico.

Il servizio di presidio viene effettuato da un operatore con idonea attrezzatura.

Lo spazzamento manuale viene effettuato da uno o due operatori con idonea attrezzatura con l'ausilio del veicolo leggero che consente il prelievo dei sacchi dei cestini oltre al caricamento dei rifiuti derivanti dallo spazzamento stesso.

Lo spazzamento misto viene effettuato da due operatori, uno con la spazzatrice ed uno con il veicolo leggero che svolge il ruolo di addetto a terra di supporto, provvedendo allo spazzamento delle zone difficilmente accessibili alla spazzatrice, convogliando i residui verso la sede stradale agibile dalla macchina.

Lo spazzamento meccanizzato viene effettuato mediante spazzatrice e un autista.

Spazzamento Manuale

Nella tabella seguente si riporta il dettaglio delle strade interessate dal servizio di **Spazzamento Manuale**:

TOPONIMO	STANDARD QUALITÀ	RETE SERVITA (km)	TIPO MEZZO	N. ADDETTI	TURNI ANNO
PIAZZA VITTORIO VENETO	B	0,119	VEICOLO LEGGERO	1	44
VIA ROMA	B	0,037	VEICOLO LEGGERO	1	293
VIA ROMA	B	0,176	VEICOLO LEGGERO	1	345
PIAZZA DELLA CHIESA	B	0,478	VEICOLO LEGGERO	1	53
VIA DELLA CHIESA	B	0,108	VEICOLO LEGGERO	1	53
VIA DELLA PACE	B	0,014	VEICOLO LEGGERO	1	53
VIA DELLE SCALETTE	B	0,049	VEICOLO LEGGERO	1	131
VIA GIUSEPPE DI VITTORIO	B	0,118	VEICOLO LEGGERO	1	249
PIAZZA SAN FRANCESCO					
VIA DELLE LOGGE	B	0,042	VEICOLO LEGGERO	1	345
VIA DELLA MISERICORDIA	B	0,046	VEICOLO LEGGERO	1	166
VIALE ARMANDO DIAZ	B	0,389	VEICOLO LEGGERO	1	53
VIA DEI CIPRESSI	B	0,084	VEICOLO LEGGERO	1	44
VIA DEI CIPRESSI	B	0,212	VEICOLO LEGGERO	1	53
VICOLO DEL COMUNE	B	0,049	VEICOLO LEGGERO	1	166
VICOLO SAN GIOVANNI	B	0,099	VEICOLO LEGGERO	1	166
VIA DEL FOSSATELLO	B	0,038	VEICOLO LEGGERO	1	53
CASETTA DELLE FONTI	B	0,02	VEICOLO LEGGERO	1	44
CORSO SANGALLO	B	0,483	VEICOLO LEGGERO	1	345
CORSO SANGALLO	B	0,012	VEICOLO LEGGERO	1	293
COSTA CROCE ROSSA - PARCHEGGIO	B	0,144	VEICOLO LEGGERO	1	44
COSTA DELLE FONTI	B	0,042	VEICOLO LEGGERO	1	44
LE TERRAZZE	B	0,031	VEICOLO LEGGERO	1	53
MERCATO DEI CEREALI	B	0,011	VEICOLO LEGGERO	1	210
PARCHEGGIO OSPEDALE-1	B	0,022	VEICOLO LEGGERO	1	44
PARCHEGGIO OSPEDALE-2	B	0,018	VEICOLO LEGGERO	1	44
PIAGGIA DI SANT'AGATA	B	0,022	VEICOLO LEGGERO	1	210
PIAGGIA DI SANT'AGATA	B	0,029	VEICOLO LEGGERO	1	166
PIAZZA DEL LEGNAME	B	0,027	VEICOLO LEGGERO	1	44
PIAZZA DELLA CONSERVA	B	0,094	VEICOLO LEGGERO	1	166
PIAZZA DELLE DOCCE	B	0,06	VEICOLO LEGGERO	1	166
PIAZZA DI MONTE	B	0,108	VEICOLO LEGGERO	1	257



Servizi Ecologici Integrati Toscana

TOPONIMO	STANDARD QUALITÀ	RETE SERVITA (km)	TIPO MEZZO	N. ADDETTI	TURNI ANNO
PIAZZA GAMURRINI	B	0,442	VEICOLO LEGGERO	1	257
PIAZZA ZANETTI	B	0,16	VEICOLO LEGGERO	1	166
SCALA PARCHEGGIO P.ZZA DEL TORCHIO	B	0,01	VEICOLO LEGGERO	1	27
STRADA COMUNALE DI VERNIANA	B	0,037	VEICOLO LEGGERO	1	53
STRADA VICINALE DELLA PALAZZETTA	B	0,136	VEICOLO LEGGERO	1	44
TRATTO SENZA USCITA DI VIA CASTIGLIA	B	0,02	VEICOLO LEGGERO	1	75
VIA ACHILLE GRANDI-PARCHEGGIO	B	0,156	VEICOLO LEGGERO	1	44
VIA BORGO FORTE	B	0,1	VEICOLO LEGGERO	1	53
VIA CASTIGLIA	B	0,176	VEICOLO LEGGERO	1	166
VIA CASTIGLIA	B	0,036	VEICOLO LEGGERO	1	210
VIA CONTE CUNGI	B	0,31	VEICOLO LEGGERO	1	166
VIA DEL CASALINO-TRAVERSA	B	0,038	VEICOLO LEGGERO	1	44
VIA DEL COMUNE	B	0,04	VEICOLO LEGGERO	1	166
VIA DELLA RICONOSCENZA	B	0,021	VEICOLO LEGGERO	1	44
VIA DELLA RICONOSCENZA	B	0,12	VEICOLO LEGGERO	1	284
VIA DELLA RICONOSCENZA - DAVANTI CARABINIERI	B	0,025	VEICOLO LEGGERO	1	44
VIA FIOREZZUOLA	B	0,025	VEICOLO LEGGERO	1	166
VIA GIULIO SALVADORI - SCALINATA	B	0,042	VEICOLO LEGGERO	1	53
VIA PURAZZI	B	0,131	VEICOLO LEGGERO	1	166
VIA SALOMONE FIORENTINO	B	0,087	VEICOLO LEGGERO	1	166
VIA SANSOVINO	B	0,116	VEICOLO LEGGERO	1	218
VIA SANSOVINO	B	0,159	VEICOLO LEGGERO	1	166
VIA SANTA MARIA DELLA PACE	B	0,094	VEICOLO LEGGERO	1	44
VIA ZANETTI	B	0,053	VEICOLO LEGGERO	1	131
VIA ZANETTI	B	0,273	VEICOLO LEGGERO	1	166
VIALE XXIV MAGGIO	B	0,039	VEICOLO LEGGERO	1	44
VIALE XXIV MAGGIO - PARCHEGGIO	B	0,292	VEICOLO LEGGERO	1	44
VIALE XXIV MAGGIO-PARCHEGGIO	B	0,129	VEICOLO LEGGERO	1	44
VICOLO DEI FRATI	B	0,253	VEICOLO LEGGERO	1	166
VICOLO DELLA CANCELLERIA	B	0,026	VEICOLO LEGGERO	1	166
VICOLO DELLE CALDAIE	B	0,019	VEICOLO LEGGERO	1	166
VICOLO FIOREZZUOLA	B	0,077	VEICOLO LEGGERO	1	166

Spazzamento Misto

Nella tabella seguente si riporta il dettaglio delle strade interessate dal servizio di **Spazzamento Misto**:

TOPONIMO	STANDARD QUALITÀ	RETE SERVITA (km)	TIPO MEZZO	N. ADDETTI	TURNI ANNO
PIAZZA VITTORIO VENETO	B	0,119	SPAZZATRICE MEDIA + VEICOLO LEGGERO	2	78
VIA 2 GIUGNO	B	0,066	SPAZZATRICE MEDIA + VEICOLO LEGGERO	2	10
VIA ALDO MORO	B	0,135	SPAZZATRICE MEDIA + VEICOLO LEGGERO	2	30
VIA DELLA REPUBBLICA	B	0,062	SPAZZATRICE MEDIA + VEICOLO LEGGERO	2	22
VIA DELLA REPUBBLICA	B	0,256	SPAZZATRICE MEDIA + VEICOLO LEGGERO	2	30
VIA DELLA STAZIONE	B	0,013	SPAZZATRICE MEDIA + VEICOLO LEGGERO	2	57
VIA DELLA STAZIONE	B	0,57	SPAZZATRICE MEDIA + VEICOLO LEGGERO	2	48
VIA GUIDO ROSSA	B	0,456	SPAZZATRICE MEDIA + VEICOLO LEGGERO	2	26
VIA I MAGGIO	B	0,067	SPAZZATRICE MEDIA + VEICOLO LEGGERO	2	10
VIA PIETRO NENNI	B	0,078	SPAZZATRICE MEDIA + VEICOLO LEGGERO	2	26
VIA XXV APRILE	B	0,138	SPAZZATRICE MEDIA + VEICOLO LEGGERO	2	10
VIA XXV APRILE	B	0,384	SPAZZATRICE MEDIA + VEICOLO LEGGERO	2	56
PIAZZA DELLA CHIESA	B	0,08	SPAZZATRICE MEDIA + VEICOLO LEGGERO	2	15
VIA ARETINA	B	0,062	SPAZZATRICE MEDIA + VEICOLO LEGGERO	2	26
VIA ARETINA	B	0,374	SPAZZATRICE MEDIA + VEICOLO LEGGERO	2	57



Servizi Ecologici Integrati Toscana

TOPONIMO	STANDARD QUALITÀ	RETE SERVITA (km)	TIPO MEZZO	N. ADDETTI	TURNI ANNO
VIA DELLA COSTITUZIONE	B	0,308	SPAZZATRICE MEDIA + VEICOLO LEGGERO	2	10
VIA DELLA PACE	B	0,245	SPAZZATRICE MEDIA + VEICOLO LEGGERO	2	78
VIA FRANCESCO PETRARCA	B	0,147	SPAZZATRICE MEDIA + VEICOLO LEGGERO	2	26
VIA GIUSEPPE DI VITTORIO	B	0,118	SPAZZATRICE MEDIA + VEICOLO LEGGERO	2	78
VIA GRAZIA DELEDDA	B	0,182	SPAZZATRICE MEDIA + VEICOLO LEGGERO	2	26
VIA SALVO D'ACQUISTO	B	0,303	SPAZZATRICE MEDIA + VEICOLO LEGGERO	2	25
VIA IV NOVEMBRE	B	0,178	SPAZZATRICE MEDIA + VEICOLO LEGGERO	2	24
VIA DON LORENZO MILANI	B	0,13	SPAZZATRICE MEDIA + VEICOLO LEGGERO	2	15
VIA BELVEDERE	B	0,3	SPAZZATRICE MEDIA + VEICOLO LEGGERO	2	2
VIA DELL'OLIVO	B	0,435	SPAZZATRICE MEDIA + VEICOLO LEGGERO	2	26
VIA MICHELANGELO	B	0,207	SPAZZATRICE MEDIA + VEICOLO LEGGERO	2	57
VIALE ARMANDO DIAZ	B	0,047	SPAZZATRICE MEDIA + VEICOLO LEGGERO	2	30
VIALE ARMANDO DIAZ	B	0,049	SPAZZATRICE MEDIA + VEICOLO LEGGERO	2	52
VIALE ARMANDO DIAZ	B	0,314	SPAZZATRICE MEDIA + VEICOLO LEGGERO	2	22
VIALE ARMANDO DIAZ	B	0,293	SPAZZATRICE MEDIA + VEICOLO LEGGERO	2	26
VIA ACHILLE GRANDI	B	0,302	SPAZZATRICE MEDIA + VEICOLO LEGGERO	2	74
VIA MARZABOTTO	B	0,142	SPAZZATRICE MEDIA + VEICOLO LEGGERO	2	26
VIA DEL POGGIO	B	0,12	SPAZZATRICE MEDIA + VEICOLO LEGGERO	2	13
VIA DEL POPOLO	B	0,185	SPAZZATRICE MEDIA + VEICOLO LEGGERO	2	26
VIA DEL POPOLO	B	0,579	SPAZZATRICE MEDIA + VEICOLO LEGGERO	2	13
VIA FIORENTINA	B	0,013	SPAZZATRICE MEDIA + VEICOLO LEGGERO	2	26
VIA FIORENTINA	B	0,115	SPAZZATRICE MEDIA + VEICOLO LEGGERO	2	25
VIA FIORENTINA	B	0,233	SPAZZATRICE MEDIA + VEICOLO LEGGERO	2	57
VIA FIORENTINA	B	0,012	SPAZZATRICE MEDIA + VEICOLO LEGGERO	2	48
VIA FRA GUITTONE	B	0,098	SPAZZATRICE MEDIA + VEICOLO LEGGERO	2	26
VIA LICIO NENCETTI	B	0,193	SPAZZATRICE MEDIA + VEICOLO LEGGERO	2	26
VIA DEL CORNIOLO	B	0,197	SPAZZATRICE MEDIA + VEICOLO LEGGERO	2	26
STRADA PROVINCIALE DELLA MISERICORDIA	B	0,34	SPAZZATRICE MEDIA + VEICOLO LEGGERO	2	13
VIA DELLO STADIO	B	0,187	SPAZZATRICE MEDIA + VEICOLO LEGGERO	2	57
VIA BOCCACCIO	B	0,283	SPAZZATRICE MEDIA + VEICOLO LEGGERO	2	26
VIA DEL CASALINO	B	0,246	SPAZZATRICE MEDIA + VEICOLO LEGGERO	2	52
VIA DEL CASALINO	B	0,193	SPAZZATRICE MEDIA + VEICOLO LEGGERO	2	26
VIA DEL CASALINO	B	0,227	SPAZZATRICE MEDIA + VEICOLO LEGGERO	2	30
PIAZZA GIOVANNI AMENDOLA	B	0,135	SPAZZATRICE MEDIA + VEICOLO LEGGERO	2	26
STRADA PROVINCIALE DI FOIANO	B	0,195	SPAZZATRICE MEDIA + VEICOLO LEGGERO	2	11
STRADA PROVINCIALE DI FOIANO	B	0,086	SPAZZATRICE MEDIA + VEICOLO LEGGERO	2	22
STRADA PROVINCIALE DI FOIANO	B	1,525	SPAZZATRICE MEDIA + VEICOLO LEGGERO	2	26
STRADA PROVINCIALE PROCACCI	B	0,051	SPAZZATRICE MEDIA + VEICOLO LEGGERO	2	48
STRADA PROVINCIALE PROCACCI	B	0,072	SPAZZATRICE MEDIA + VEICOLO LEGGERO	2	25
STRADA PROVINCIALE PROCACCI	B	0,286	SPAZZATRICE MEDIA + VEICOLO LEGGERO	2	35
STRADA PROVINCIALE PROCACCI	B	0,195	SPAZZATRICE MEDIA + VEICOLO LEGGERO	2	22
STRADA PROVINCIALE PROCACCI	B	0,506	SPAZZATRICE MEDIA + VEICOLO LEGGERO	2	26
VIA PROCACCI	B	0,329	SPAZZATRICE MEDIA + VEICOLO LEGGERO	2	26
CASSETTA DELLE FONTI	B	0,02	SPAZZATRICE MEDIA + VEICOLO LEGGERO	2	78
CORSO SANGALLO	B	0,012	SPAZZATRICE MEDIA + VEICOLO LEGGERO	2	78
COSTA CROCE ROSSA	B	0,148	SPAZZATRICE MEDIA + VEICOLO LEGGERO	2	48
COSTA CROCE ROSSA - PARCHEGGIO	B	0,144	SPAZZATRICE MEDIA + VEICOLO LEGGERO	2	78

TOPONIMO	STANDARD QUALITÀ	RETE SERVITA (km)	TIPO MEZZO	N. ADDETTI	TURNI ANNO
COSTA DEL GIARDINO	B	0,057	SPAZZATRICE MEDIA + VEICOLO LEGGERO	2	3
COSTA DEL GIARDINO	B	0,139	SPAZZATRICE MEDIA + VEICOLO LEGGERO	2	26
COSTA DEL MOLINO	B	0,664	SPAZZATRICE MEDIA + VEICOLO LEGGERO	2	26
COSTA DELLE FONTI	B	0,1	SPAZZATRICE MEDIA + VEICOLO LEGGERO	2	48
COSTA DELLE FONTI	B	0,292	SPAZZATRICE MEDIA + VEICOLO LEGGERO	2	26
LOCALITÀ VERTIGHE	B	0,212	SPAZZATRICE MEDIA + VEICOLO LEGGERO	2	26
PIAZZA DEL LEGNAME	B	0,027	SPAZZATRICE MEDIA + VEICOLO LEGGERO	2	56
PIAZZA DELLA DOCCE	B	0,025	SPAZZATRICE MEDIA + VEICOLO LEGGERO	2	78
PIAZZA GIOVANNI AMENDOLA - PARCHEGGIO	B	0,075	SPAZZATRICE MEDIA + VEICOLO LEGGERO	2	26
PIAZZA GIULIO SALVADORI	B	0,062	SPAZZATRICE MEDIA + VEICOLO LEGGERO	2	78
PIAZZA LUIGI EINAUDI	B	0,229	SPAZZATRICE MEDIA + VEICOLO LEGGERO	2	24
STRADA CASONE	B	0,251	SPAZZATRICE MEDIA + VEICOLO LEGGERO	2	13
STRADA COMUNALE DI PASTINA	B	0,092	SPAZZATRICE MEDIA + VEICOLO LEGGERO	2	21
STRADA COMUNALE DI PASTINA	B	0,097	SPAZZATRICE MEDIA + VEICOLO LEGGERO	2	26
STRADA COMUNALE DI PASTINA - SVINCOLO	B	0,146	SPAZZATRICE MEDIA + VEICOLO LEGGERO	2	26
STRADA COMUNALE DI PASTINA-PARCHEGGIO	B	0,156	SPAZZATRICE MEDIA + VEICOLO LEGGERO	2	21
STRADA COMUNALE SANTA BARBARA	B	0,151	SPAZZATRICE MEDIA + VEICOLO LEGGERO	2	26
STRADA PROVINCIALE DI FOIANO - PARCHEGGIO	B	0,159	SPAZZATRICE MEDIA + VEICOLO LEGGERO	2	26
STRADA PROVINCIALE INVERNACCIO	B	0,484	SPAZZATRICE MEDIA + VEICOLO LEGGERO	2	13
STRADA PROVINCIALE VECCHIA SENESE	B	0,232	SPAZZATRICE MEDIA + VEICOLO LEGGERO	2	26
STRADA STATALE DI FOIANO	B	0,047	SPAZZATRICE MEDIA + VEICOLO LEGGERO	2	24
STRADA STATALE DI FOIANO	B	0,6	SPAZZATRICE MEDIA + VEICOLO LEGGERO	2	13
STRADA VICINALE DEL POGGIOLO	B	0,34	SPAZZATRICE MEDIA + VEICOLO LEGGERO	2	11
STRADA VICINALE DEL POGGIOLO	B	0,227	SPAZZATRICE MEDIA + VEICOLO LEGGERO	2	25
STRADA VICINALE DI BAGNESE	B	0,134	SPAZZATRICE MEDIA + VEICOLO LEGGERO	2	13
STRADA VICINALE DI BAGNESE	B	0,008	SPAZZATRICE MEDIA + VEICOLO LEGGERO	2	2
STRADA FRONTE CHIESA	B	0,134	SPAZZATRICE MEDIA + VEICOLO LEGGERO	2	15
VIA DANTE ALIGHIERI	B	0,148	SPAZZATRICE MEDIA + VEICOLO LEGGERO	2	26
VIA DANTE ALIGHIERI - PARCHEGGIO	B	0,054	SPAZZATRICE MEDIA + VEICOLO LEGGERO	2	26
VIA DANTE ALIGHIERI - PIAZZETTA	B	0,047	SPAZZATRICE MEDIA + VEICOLO LEGGERO	2	26
VIA ADOLFO FICAI	B	0,19	SPAZZATRICE MEDIA + VEICOLO LEGGERO	2	26
VIA ADOLFO FICAI - PARCHEGGIO	B	0,361	SPAZZATRICE MEDIA + VEICOLO LEGGERO	2	26
VIA ALESSANDRO PERTINI	B	0,131	SPAZZATRICE MEDIA + VEICOLO LEGGERO	2	13
VIA AMERIGO MILANESCHI	B	0,195	SPAZZATRICE MEDIA + VEICOLO LEGGERO	2	26
VIA AMERIGO MILANESCHI - PARCHEGGIO	B	0,109	SPAZZATRICE MEDIA + VEICOLO LEGGERO	2	26
VIA ANGELO VALLI	B	0,134	SPAZZATRICE MEDIA + VEICOLO LEGGERO	2	26
VIA B. SALVIATI	B	0,138	SPAZZATRICE MEDIA + VEICOLO LEGGERO	2	13
VIA B. SALVIATI	B	0,182	SPAZZATRICE MEDIA + VEICOLO LEGGERO	2	26
VIA BORGO FORTE	B	0,1	SPAZZATRICE MEDIA + VEICOLO LEGGERO	2	4
VIA BUCCIARELLI DUCCI	B	0,069	SPAZZATRICE MEDIA + VEICOLO LEGGERO	2	13
VIA DEL CASALINO - SVINCOLO	B	0,135	SPAZZATRICE MEDIA + VEICOLO LEGGERO	2	26



Servizi Ecologici Integrati Toscana

TOPONIMO	STANDARD QUALITÀ	RETE SERVITA (km)	TIPO MEZZO	N. ADDETTI	TURNI ANNO
VIA DEL CORNIOLO- PARCHEGGIO	B	0,201	SPAZZATRICE MEDIA + VEICOLO LEGGERO	2	25
VIA DEL TONACATO	B	0,191	SPAZZATRICE MEDIA + VEICOLO LEGGERO	2	15
VIA DEL TONACATO	B	0,311	SPAZZATRICE MEDIA + VEICOLO LEGGERO	2	26
VIA DEL TONACATO - ROTATORIA	B	0,093	SPAZZATRICE MEDIA + VEICOLO LEGGERO	2	26
VIA DELLA MACINE	B	0,346	SPAZZATRICE MEDIA + VEICOLO LEGGERO	2	10
VIA DELLA RICONOSCENZA - DAVANTI CARABINIERI	B	0,025	SPAZZATRICE MEDIA + VEICOLO LEGGERO	2	56
VIA DELLA RICONOSCENZA - PARCHEGGIO	B	0,048	SPAZZATRICE MEDIA + VEICOLO LEGGERO	2	78
VIA DELLE MACINE	B	0,137	SPAZZATRICE MEDIA + VEICOLO LEGGERO	2	26
VIA DELLE MACINE	B	0,506	SPAZZATRICE MEDIA + VEICOLO LEGGERO	2	15
VIA DI BERIGNOLO - ANELLO PER C.D.R.	B	0,089	SPAZZATRICE MEDIA + VEICOLO LEGGERO	2	35
VIA DI BORGHETTO	B	0,095	SPAZZATRICE MEDIA + VEICOLO LEGGERO	2	13
VIA DI BORGHETTO	B	0,246	SPAZZATRICE MEDIA + VEICOLO LEGGERO	2	11
VIA DI BUGIANA	B	0,141	SPAZZATRICE MEDIA + VEICOLO LEGGERO	2	25
VIA DI BUGIANA	B	0,006	SPAZZATRICE MEDIA + VEICOLO LEGGERO	2	13
VIA DI BUGIANA- LOTTIZZAZIONE	B	0,545	SPAZZATRICE MEDIA + VEICOLO LEGGERO	2	22
VIA DI CAGGIOLO	B	0,48	SPAZZATRICE MEDIA + VEICOLO LEGGERO	2	13
VIA DI MONTAGNANO	B	0,545	SPAZZATRICE MEDIA + VEICOLO LEGGERO	2	26
VIA DON LORENZO MILANI - PARCHEGGIO	B	0,101	SPAZZATRICE MEDIA + VEICOLO LEGGERO	2	15
VIA DON OSCAR ZEFFERI	B	0,225	SPAZZATRICE MEDIA + VEICOLO LEGGERO	2	26
VIA DON OSCAR ZEFFERI - COMPRESO PARCHEGGIO	B	0,063	SPAZZATRICE MEDIA + VEICOLO LEGGERO	2	26
VIA DON R. AGUZZI	B	0,056	SPAZZATRICE MEDIA + VEICOLO LEGGERO	2	26
VIA DON SILVANO NANNI	B	0,14	SPAZZATRICE MEDIA + VEICOLO LEGGERO	2	26
VIA ENRINO BERLINGUER	B	0,133	SPAZZATRICE MEDIA + VEICOLO LEGGERO	2	13
VIA FIORENTINA - PARCHEGGIO	B	0,157	SPAZZATRICE MEDIA + VEICOLO LEGGERO	2	57
VIA G. CIAPI	B	0,114	SPAZZATRICE MEDIA + VEICOLO LEGGERO	2	26
VIA G. CIAPI	B	0,299	SPAZZATRICE MEDIA + VEICOLO LEGGERO	2	30
VIA G. CIAPI - INTERNO PARCHEGGIO	B	0,07	SPAZZATRICE MEDIA + VEICOLO LEGGERO	2	26
VIA G. CIVITELLI	B	0,021	SPAZZATRICE MEDIA + VEICOLO LEGGERO	2	57
VIA G. CIVITELLI	B	0,301	SPAZZATRICE MEDIA + VEICOLO LEGGERO	2	48
VIA GINA VALERI	B	0,147	SPAZZATRICE MEDIA + VEICOLO LEGGERO	2	26
VIA GINA VALERI - PARCHEGGIO DX	B	0,066	SPAZZATRICE MEDIA + VEICOLO LEGGERO	2	26
VIA GINA VALERI - PARCHEGGIO SX	B	0,079	SPAZZATRICE MEDIA + VEICOLO LEGGERO	2	26
VIA GUIDO ROSSA - INTERNO LOTTIZZAZIONE	B	0,203	SPAZZATRICE MEDIA + VEICOLO LEGGERO	2	13
VIA LEONILDE IOTTI	B	0,129	SPAZZATRICE MEDIA + VEICOLO LEGGERO	2	13
VIA LEOPOLDO DI TOSCANA	B	0,172	SPAZZATRICE MEDIA + VEICOLO LEGGERO	2	24
VIA LEOPOLDO DI TOSCANA	B	0,32	SPAZZATRICE MEDIA + VEICOLO LEGGERO	2	13
VIA LEOPOLDO DI TOSCANA - PARCHEGGIO	B	0,191	SPAZZATRICE MEDIA + VEICOLO LEGGERO	2	13
VIA LIONI	B	0,113	SPAZZATRICE MEDIA + VEICOLO LEGGERO	2	22
VIA M. ROSSI	B	0,07	SPAZZATRICE MEDIA + VEICOLO LEGGERO	2	26
VIA MARZABOTTO - VICOLO	B	0,07	SPAZZATRICE MEDIA + VEICOLO LEGGERO	2	15
VIA MONTALE	B	0,203	SPAZZATRICE MEDIA + VEICOLO LEGGERO	2	26
VIA MONTEFORTE IRPINO	B	0,164	SPAZZATRICE MEDIA + VEICOLO LEGGERO	2	26
VIA MONTEFORTE IRPINO -	B	0,11	SPAZZATRICE MEDIA + VEICOLO LEGGERO	2	26



Servizi Ecologici Integrati Toscana

TOPONIMO	STANDARD QUALITÀ	RETE SERVITA (km)	TIPO MEZZO	N. ADDETTI	TURNI ANNO
INTERNO					
VIA PESCAPAGANO	B	0,421	SPAZZATRICE MEDIA + VEICOLO LEGGERO	2	26
VIA PESCAPAGANO - PARCHEGGIO	B	0,1	SPAZZATRICE MEDIA + VEICOLO LEGGERO	2	26
VIA PONTE ALL'ESSE VERTIGHE	B	0,604	SPAZZATRICE MEDIA + VEICOLO LEGGERO	2	13
VIA QUASIMODO	B	0,175	SPAZZATRICE MEDIA + VEICOLO LEGGERO	2	26
VIA SANTA MARIA DELLA PACE	B	0,094	SPAZZATRICE MEDIA + VEICOLO LEGGERO	2	30
VIA SESTINI	B	0,139	SPAZZATRICE MEDIA + VEICOLO LEGGERO	2	26
VIA TONACATO	B	0,325	SPAZZATRICE MEDIA + VEICOLO LEGGERO	2	15
VIA TRESONE TORRESI	B	0,06	SPAZZATRICE MEDIA + VEICOLO LEGGERO	2	26
VIA TRESONE TORRESI - PARCHEGGIO	B	0,126	SPAZZATRICE MEDIA + VEICOLO LEGGERO	2	26
VIA XXV APRILE - PARCHEGGIO	B	0,296	SPAZZATRICE MEDIA + VEICOLO LEGGERO	2	56
VIA XXV APRILE - SPARTITRAFFICO	B	0,077	SPAZZATRICE MEDIA + VEICOLO LEGGERO	2	56
VIA XXV APRILE-INCROCIO SS73	B	0,04	SPAZZATRICE MEDIA + VEICOLO LEGGERO	2	56
VIA XXV APRILE-INCROCIO SS73	B	0,276	SPAZZATRICE MEDIA + VEICOLO LEGGERO	2	21
VIA ZANETTI	B	0,069	SPAZZATRICE MEDIA + VEICOLO LEGGERO	2	78
VIA ZANETTI - PARCHEGGIO	B	0,106	SPAZZATRICE MEDIA + VEICOLO LEGGERO	2	78
VIALE AMINTORE FANFANI	B	0,074	SPAZZATRICE MEDIA + VEICOLO LEGGERO	2	11
VIALE AMINTORE FANFANI	B	0,177	SPAZZATRICE MEDIA + VEICOLO LEGGERO	2	13
VIALE ARMANDO DIAZ - INTERNO	B	0,036	SPAZZATRICE MEDIA + VEICOLO LEGGERO	2	30
VIALE SANTA MARIA DELLE VERTIGHE - INTERNO D+	B	0,166	SPAZZATRICE MEDIA + VEICOLO LEGGERO	2	12
VIALE XXIV MAGGIO	B	0,655	SPAZZATRICE MEDIA + VEICOLO LEGGERO	2	78
VIALE XXIV MAGGIO - PARCHEGGIO	B	0,292	SPAZZATRICE MEDIA + VEICOLO LEGGERO	2	78
VIALE XXIV MAGGIO - SVINCOLO	B	0,163	SPAZZATRICE MEDIA + VEICOLO LEGGERO	2	78

Spazzamento Fiere e Mercati

Nella tabella seguente si riporta il dettaglio delle strade interessate dal servizio di **Spazzamento Fiere e Mercati** che viene effettuato con tipologia misto, manuale e meccanizzato:

TOPONIMO	STANDARD QUALITÀ	RETE SERVITA (km)	TIPO MEZZO	N. ADDETTI	TURNI ANNO
PIAZZA VITTORIO VENETO	B	0,049	VEICOLO LEGGERO	1	45
VIA ROMA	B	0,057	VEICOLO LEGGERO	1	45
CORSO SANGALLO	B	0,209	VEICOLO LEGGERO	1	45
PIAZZA DEL LEGNAME	B	0,027	VEICOLO LEGGERO	1	45
PIAZZA DI MONTE	B	0,108	VEICOLO LEGGERO	1	45
PIAZZA GAMURRINI	B	0,442	VEICOLO LEGGERO	1	45
VIA DELLA RICONOSCENZA	B	0,12	VEICOLO LEGGERO	1	45
VIA DELLA RICONOSCENZA - PARCHEGGIO	B	0,048	VEICOLO LEGGERO	1	45
VIA ROMA	B	0,186	SPAZZATRICE MEDIA + VEICOLO LEGGERO	2	4
VIA GIUSEPPE DI VITTORIO	B	0,118	SPAZZATRICE MEDIA + VEICOLO LEGGERO	2	1
VIA DEL POPOLO	B	0,185	SPAZZATRICE MEDIA + VEICOLO LEGGERO	2	4
CASSETTA DELLE FONTI	B	0,02	SPAZZATRICE MEDIA + VEICOLO LEGGERO	2	1
CORSO SANGALLO	B	0,483	SPAZZATRICE MEDIA + VEICOLO LEGGERO	2	4
CORSO SANGALLO	B	0,012	SPAZZATRICE MEDIA + VEICOLO LEGGERO	2	1



Servizi Ecologici Integrati Toscana

TOPONIMO	STANDARD QUALITÀ	RETE SERVITA (km)	TIPO MEZZO	N. ADDETTI	TURNI ANNO
PIAZZA GAMURRINI	B	0,442	SPAZZATRICE MEDIA + VEICOLO LEGGERO	2	4
STRADA PROVINCIALE VECCHIA SENESE	B	0,232	SPAZZATRICE MEDIA + VEICOLO LEGGERO	2	4
VIA CASTIGLIA	B	0,056	SPAZZATRICE MEDIA + VEICOLO LEGGERO	2	1
PIAZZA VITTORIO VENETO	B	0,107	SPAZZATRICE MEDIA	1	1
VIA ROMA	B	0,186	SPAZZATRICE MEDIA	1	1
VIA DELLA PACE	B	0,092	SPAZZATRICE MEDIA	1	1
VIA GIUSEPPE DI VITTORIO	B	0,118	SPAZZATRICE MEDIA	1	1
CASSETTA DELLE FONTI	B	0,02	SPAZZATRICE MEDIA	1	1
CORSO SANGALLO	B	0,483	SPAZZATRICE MEDIA	1	1
PIAZZA DEL LEGNAME	B	0,027	SPAZZATRICE MEDIA	1	1
PIAZZA GAMURRINI	B	0,442	SPAZZATRICE MEDIA	1	1
VIA CASTIGLIA	B	0,056	SPAZZATRICE MEDIA	1	1
VIA DELLA RICONOSCENZA	B	0,041	SPAZZATRICE MEDIA	1	1
VIALE XXIV MAGGIO	B	0,039	SPAZZATRICE MEDIA	1	1

Spazzamento - Presidio ad ore

È attivo un servizio di Presidio ad Ore di Spazzamento. Di seguito i turni anni e le ore turno per tale servizio:

TIPO SERVIZIO	N. ADDETTI	TURNI ANNO	ORE TURNO
SPAZZAMENTO	1	304	3

Lavaggio Strade

Nella tabella seguente si riporta il dettaglio delle strade interessate dal servizio di **Lavaggio Strade:**

TOPONIMO	STANDARD QUALITÀ	RETE SERVITA (km)	TIPO MEZZO	N. ADDETTI	TURNI ANNO
VIA ROMA	B	0,213	LAVASTRADE PICCOLA	1	37
PIAZZA SAN FRANCESCO					
VIA DELLE LOGGE	B	0,042	LAVASTRADE PICCOLA	1	37
VIA DELLA MISERICORDIA	B	0,046	LAVASTRADE PICCOLA	1	37
VICOLO DEL COMUNE	B	0,049	LAVASTRADE PICCOLA	1	37
VICOLO SAN GIOVANNI	B	0,099	LAVASTRADE PICCOLA	1	37
CORSO SANGALLO	B	0,495	LAVASTRADE PICCOLA	1	37
MERCATO DEI CEREALI	B	0,011	LAVASTRADE PICCOLA	1	37
PIAGGIA DI SANT'AGATA	B	0,051	LAVASTRADE PICCOLA	1	37
PIAZZA DELLA CONSERVA	B	0,094	LAVASTRADE PICCOLA	1	37
PIAZZA DELLA DOCCE	B	0,025	LAVASTRADE PICCOLA	1	37
PIAZZA DELLE DOCCE	B	0,06	LAVASTRADE PICCOLA	1	37
PIAZZA DI MONTE	B	0,108	LAVASTRADE PICCOLA	1	37
PIAZZA GAMURRINI	B	0,442	LAVASTRADE PICCOLA	1	37
PIAZZA ZANETTI	B	0,16	LAVASTRADE PICCOLA	1	37
VIA CASTIGLIA	B	0,212	LAVASTRADE PICCOLA	1	37
VIA CONTE CUNGI	B	0,31	LAVASTRADE PICCOLA	1	37
VIA DEL COMUNE	B	0,04	LAVASTRADE PICCOLA	1	37
VIA FIORENUOLA	B	0,025	LAVASTRADE PICCOLA	1	37
VIA PURAZZI	B	0,131	LAVASTRADE PICCOLA	1	37
VIA SALOMONE FIORENTINO	B	0,087	LAVASTRADE PICCOLA	1	37
VIA SANSOVINO	B	0,275	LAVASTRADE PICCOLA	1	37
VIA ZANETTI	B	0,273	LAVASTRADE PICCOLA	1	37
VICOLO DEI FRATI	B	0,253	LAVASTRADE PICCOLA	1	37
VICOLO DELLA CANCELLERIA	B	0,026	LAVASTRADE PICCOLA	1	37
VICOLO DELLE CALDAIE	B	0,019	LAVASTRADE PICCOLA	1	37
VICOLO FIORENUOLA	B	0,077	LAVASTRADE PICCOLA	1	37



Servizi Ecologici Integrati Toscana

1.1.8 Gestione delle Strutture di Supporto ai Servizi di Raccolta (SSR)

Nel Comune di Monte San Savino è presente un Centro di Raccolta in Località Berignolo. Si fa presente che nel periodo dell'emergenza Covid-19, il CdR è stato chiuso ai cittadini in ottemperanza ai provvedimenti governativi e regionali.

Nelle tabelle seguenti sono descritti la guardiania ed i prelievi previsti:

Guardiania presso le Strutture di Supporto ai servizi di Raccolta

SSR	LOCALIZZAZIONE	GIORNI APERTURA SETTIMANALI	ORE APERTURA SETTIMANALI	ORE ANNUE
SSR BERIGNOLO	LOC. BERIGNOLO	6	24	996

Orari apertura

SSR	Lunedì	Martedì	Mercoledì	Giovedì	Venerdì	Sabato
MONTE SAN SAVINO - invernale/estivo	14:00-17:00	9:00-13:00	9:00-12:00 14:00-17:00	14:00-17:00	9:00-13:00	9:00-13:00

Prelievi presso le Strutture di Supporto ai Servizi di Raccolta

SSR	FRAZIONE	CLASSE CONTENITORE	N. CONTENITORI	INTERVENTI ANNO
LUCIGNANO - PIEVE VECCHIA	SPAZZAMENTO	SCARRABILE GRANDE	1	105
SSR LOC. BERIGNOLO	CARTA	COMP A TERRA	1	12
SSR LOC. BERIGNOLO	INERTI	SCARRABILE MEDIO	1	8
SSR LOC. BERIGNOLO	INGOMBRANTI	SCARRABILE GRANDE	1	27
SSR LOC. BERIGNOLO	LEGNO	SCARRABILE GRANDE	1	17
SSR LOC. BERIGNOLO	METALLI	SCARRABILE GRANDE	1	17
SSR LOC. BERIGNOLO	OLI MINERALI	CONTENITORE DEDICATO	1	4
SSR LOC. BERIGNOLO	OLI VEGETALI	CONTENITORE DEDICATO	1	6
SSR LOC. BERIGNOLO	PESTICIDI	CONTENITORE DEDICATO	1	4
SSR LOC. BERIGNOLO	RAEE_ALTRI GRANDI BIANCHI	SCARRABILE GRANDE	1	9
SSR LOC. BERIGNOLO	RAEE_FREDDO E CLIMA	PLATEA	1	15
SSR LOC. BERIGNOLO	RAEE_SORGENTI LUMINOSE	CONTENITORE DEDICATO	1	4
SSR LOC. BERIGNOLO	RAEE_TV E MONITOR	CONTENITORE DEDICATO	1	16
SSR LOC. BERIGNOLO	RAEE_VARIE ELETTRONICA	CONTENITORE DEDICATO	1	15
SSR LOC. BERIGNOLO	RUP_BATTERIE	CONTENITORE DEDICATO	1	4
SSR LOC. BERIGNOLO	RUP_FARMACI	CONTENITORE DEDICATO	1	4
SSR LOC. BERIGNOLO	RUP_FILTRI_OLIO	CONTENITORE DEDICATO	1	4
SSR LOC. BERIGNOLO	RUP_PILE	CONTENITORE DEDICATO	1	4
SSR LOC. BERIGNOLO	RUP_TF	CONTENITORE DEDICATO	2	16
SSR LOC. BERIGNOLO	RUP_TONER	CONTENITORE DEDICATO	1	4
SSR LOC. BERIGNOLO	RUP_VERNICI	CONTENITORE DEDICATO	2	16
SSR LOC. BERIGNOLO	SFALCI E POTATURE	PLATEA	1	18
SSR LOC. BERIGNOLO	VETRO	SCARRABILE MEDIO	1	29
SSR LOC. BERIGNOLO	PLASTICA E LATTINE	COMP A TERRA	1	19



Servizi Ecologici Integrati Toscana

1.1.9 Informatizzazione SSR

Presso il CDR è stato installato un dispositivo informatizzato multimediale per interfaccia degli utenti con sistema di riconoscimento dell'utenza e pesatura del conferimento.

Di seguito il dettaglio del dispositivo previsto:

SSR	LOCALIZZAZIONE	CONTENITORE	DA	MESI	% DI COMPETENZA
SSR LOC. BERIGNOLO	VIA DEL BERIGNOLO	SSR MODESTO STANDARD	20200101	12	100

1.1.10 Tessere

Per l'utilizzo dei servizi ad Accesso Controllato, nel 2019 è stata prevista la fornitura di n.1 tessera ad utenza per un totale di n. 4900 Tessere SEI Card.

Di seguito il dettaglio della ripartizione del valore riconosciuto nel Corrispettivo Comunale negli anni 2019/2020:

ANNO RAPPRESENTAZIONE PSE	QUANTITA' RIFERITA PSE2019	QUANTITA' RIFERITA PSE2020
2019	1/3	1/3

1.1.11 Servizi ad Ore Emergenza Covid-19

Durante il periodo di Emergenza Covid-19 sono stati attivati dei servizi specifici di Presidio ad Ore, in sostituzione della Raccolta Rund ordinaria (rif. ns Prot. n. 5959 del 18/03/2020), che presentano le seguenti caratteristiche:

TIPO SERVIZIO	TIPO MEZZO	N. ADDETTI	TURNI ANNO	ORE TURNO
EMERGENZA SOSTITUZIONE SERVIZI RACCOLTA	VASCA MEDIO	2	20	1,5
EMERGENZA SOSTITUZIONE SERVIZI RACCOLTA	VASCA MEDIO	2	24	1

Come da nota Prot. n. 6089 del 19.03.2020, dove si comunicava la sospensione dell'attività di consegna kit e tessere da CdR Centri di raccolta e/o sportelli al cittadino, il Gestore ha attivato un servizio di consegna a domicilio previa richiesta al numero verde di Sei Toscana.

Di seguito le caratteristiche del servizio:

TIPO SERVIZIO	TIPO MEZZO	N. ADDETTI	TURNI ANNO	ORE TURNO
ATTIVAZIONI E CONSEGNE	VASCA PICCOLO	1	6	2,5



Servizi Ecologici Integrati Toscana

1.2 Servizi Accessori (ACC)

1.2.1 Raccolta Abiti Usati:

Il servizio è quantificato in base ai dati di consuntivo:

FRAZIONE	CLASSE CONTENITORE	N. CONTENITORI	MEDIA TURNI ANNO
ABITI	CONTENITORE DEDICATO	5	52

1.2.2 Raccolta Tessili Sanitari:

Il servizio è attivo con le seguenti caratteristiche:

FRAZIONE	CLASSE CONTENITORE	N. CONTENITORI	MEDIA TURNI ANNO
TESSILI SANITARI	BIDONE GRANDE	43	51

1.2.3 Sanificazione Contenitori:

Il servizio è attivo con le seguenti caratteristiche:

FRAZIONE	CLASSE CONTENITORE	N. CONTENITORI	MEDIA TURNI ANNO
RUI	BIDONE GRANDE	6	12
RUI	CASSONETTO MEDIO	5	12
FORSU	BIDONE GRANDE	281	12

1.2.4 Pulizia Fiere e Mercati Straordinari (ACC_SPAZZ):

Il servizio è attivo con le seguenti caratteristiche:

COD_SERV	STANDARD QUALITÀ	RETE SPAZZATA (km)	INTERVENTI ANNO
ACC03	B	5,812	4

1.2.5 Raccolta Fiere e Mercati Straordinari (ACC_AR):

Il servizio è attivo con le seguenti caratteristiche:

COD_SERV	CLASSE CONTENITORE	INTERVENTI ANNO
ACC_AR04h	CASSONETTO MEDIO	108

1.2.6 Rimozione Rifiuti Abbandonati:

Il servizio è quantificato in base ai dati di consuntivo:

TIPO SERVIZIO	CLASSE CONTENITORE	INTERVENTI ANNO
RIFIUTI ABBANDONATI	SFUSO	288

Si evidenzia una diminuzione degli abbandoni di circa il 12% rispetto al dato dell'anno precedente

1.2.7 Servizio di Rimozione Microdiscariche:

Il servizio è quantificato in base ai dati di consuntivo:

TIPO SERVIZIO	TIPO MEZZO	N. ADDETTI	TURNI ANNO	ORE TURNO
RIMOZIONE MICRODISCARICHE	RIBA GRANDE	1	1	1,5



Servizi Ecologici Integrati Toscana

1.2.8 Servizio di Pronto Intervento

Il servizio è quantificato in base ai dati di consuntivo:

TIPO SERVIZIO	TIPO MEZZO	N. ADDETTI	TURNI ANNO	ORE TURNO
PRONTO INTERVENTO	VASCA MEDIO	1	8	1

1.2.9 Servizio di Posizionamento Contenitori:

TIPO SERVIZIO	TIPO MEZZO	N. ADDETTI	TURNI ANNO	ORE TURNO
POSIZIONAMENTO CONTENITORI	RIBA MEDIO	1	13	2
POSIZIONAMENTO CONTENITORI	RIBA MEDIO	2	19	2,42



Servizi Ecologici Integrati Toscana

1.3 Scheda Riepilogativa

Area		AR - Valdichiana								
Comune		MONTE SAN SAVINO								
Contenitori Installati - Raccolta Stradale										
Classe Contenitore	Totale	Carta	FORSU	Plastica	RUI	Lattine	Vetro	Plastica e Lattine	Vetro e Lattine	Vetro, Plastica e Lattine
Bidone Piccolo	0									
Bidone Grande	568	7	281		9		263	8		
Cassonetto Piccolo	0									
Cassonetto Medio	12	4			5			3		
Cassonetto Medio C	0									
Cassonetto Grande	0									
Campana	0									
Organizzazione dei Servizi										
Raccolta Stradale										
		Carta	FORSU	Plastica	RUI	Lattine	Vetro	Plastica e Lattine	Vetro e Lattine	Vetro, Plastica e Lattine
Frequenza settimanale media		1	2,4		1,2		1	1,2		
Raccolta Domiciliare UD										
Area dove è attivo il servizio		Carta	FORSU	Plastica	RUI	Lattine	Vetro	Plastica e Lattine	Vetro e Lattine	Vetro, Plastica e Lattine
Frequenza settimanale media		1			1			1		
Raccolta Domiciliare UND										
Area dove è attivo il servizio		Carta	FORSU	Plastica	RUI	Lattine	Vetro	Plastica e Lattine	Vetro e Lattine	Vetro, Plastica e Lattine
Frequenza settimanale media		1			1			1		
Raccolta Dedicata alle Utenze Non Domestiche										
Area dove è attivo il servizio		Carta	FORSU	Plastica	RUI	Lattine	Vetro	Plastica e Lattine	Vetro e Lattine	Vetro, Plastica e Lattine
Numero di utenze		63	42		46		34	57		
Raccolta su Chiamata										
		Ingombranti	RAEE	Sfalci e Potature	Olii	Farmaci	Pile	Toner	Altro	Altro
Interventi annui		851		88	44	78	143			
Altre Raccolte										
		Descrizione servizio		CARTA	FORSU	PLASTICA e LATTINE	RUI	VETRO	LEGNO	CIMITERIALI
Interventi annui		Da esumazioni								10
		Zinco								1
		Inerti								
		Mercato settimanale		1677			1935			
Lavaggio Contenitori e Sanificazione										
		Carta	FORSU	Plastica	RUI	Lattine	Vetro	Plastica e Lattine	Vetro e Lattine	Tessili Sanitari
Frequenza annua	LAV		1							
Frequenza annua	SAN		12		12					8
Spazzamento e Lavaggio Strade										
		Man	Mec	Mix	LS	Note				
Rete Servita [km]	47,66	7,88	1,61	34,54	3,62					
Rete Servita [%]	100%	17%	3%	72%	8%					

Comune di Monte San Savino - Prot. 0001262 del 20-01-2021



Servizi Ecologici Integrati Toscana

Strutture di Supporto ai Servizi di Raccolta				Servizi Accessori		
	SSR Berignolo	Lucignano - Pieve Vecchia	SSR3	Servizi Accessori	Servizi Attivi	Note
Ore apertura settimanale	24					
Frazione	Prelievi attivi					
Abiti Usati				Posizionamento contenitori	x	
Batterie	x			Pronto intervento	x	
Carta	x			Pulizia Fiere e Mercati straordinari (SPAZZ)	x	
Farmaci	x			Pulizia Fiere e Mercati straordinari (RACC)	x	
FORSU				Raccolta abiti usati	x	
Inerti	x			Raccolta inerti domestici		
Ingombranti	x			Raccolta itinerante Rifiuti Urbani Pericolosi		
Lattine				Raccolta tessili sanitari	x	
Legno	x			Rimozione deiezioni animali		
Metalli	x			Rimozione rifiuti abbandonati	x	
MML	x			Rimozione foglie		
Olii minerali	x			Rimozione microdiscariche abusive	x	
Olii vegetali	x			Sanificazione contenitori	x	
Pile	x			Svuotamento cestini		
Plastica						
Pneumatici						
RAEE	x					
RUI						
RUP	x					
Sfalci e potature	x					
Spazzamento		x				
Toner	x					
Vernici	x					
Vetro	x					
Vetro e Lattine						
VPL						
Altre Frazioni	x					