

Progetto Comunale di Sintesi AREA AR – Valdichiana Aretina

COMUNE DI MARCIANO DELLA CHIANA

Anno 2020

Revisione Assestato 2020

ATS Prot. in arrivo N.0000398 del 21-01-2021

Predisposta ai sensi del Documento B.1 – Progettazione esecutiva Gestore Unico

INDICE

COMUNE DI MARCIANO DELLA CHIANA.....	3
1.1 SERVIZI BASE	4
1.1.1 Raccolta Stradale (ST):	4
1.1.2 Raccolta Domiciliare (DOM):.....	4
1.1.3 Raccolta Utente Non Domestiche (RUND):	6
1.1.4 Raccolta a Chiamata (CH).....	6
1.1.5 Altre Raccolte (AR)	7
1.1.6 Lavaggio Contenitori (LAV)	7
1.1.7 Servizi di Spazzamento Stradale (SPAZZ)	7
1.1.8 Gestione delle Strutture di Supporto ai Servizi di Raccolta (SSR)	11
1.1.9 Informatizzazione SSR.....	12
1.1.10 Tessere	12
1.1.11 Servizi ad Ore Emergenza Covid-19	12
1.2 Servizi Accessori (ACC)	13
1.2.1 Raccolta Abiti Usati:.....	13
1.2.2 Raccolta Tessili Sanitari:.....	13
1.2.3 Sanificazione Contenitori:.....	13
1.2.4 Pulizia Fiere e Mercati Straordinari (ACC_SPAZZ):.....	13
1.2.5 Raccolta Fiere e Mercati Straordinari (ACC_AR):.....	13
1.2.6 Rimozione Rifiuti Abbandonati:	13
1.2.7 Rimozione delle Microdiscariche:.....	13
1.2.8 Servizio di Posizionamento Contenitori:	14
1.2.9 Servizio di Pronto Intervento:	14
1.3 Scheda Riepilogativa	15

COMUNE DI MARCIANO DELLA CHIANA

Il comune di Marciano della Chiana è caratterizzato dalla struttura demografico-territoriale di seguito riportata:

PROVINCIA	AOR	CLASSIFICAZIONE TERRITORIO	ABITANTI RESIDENTI (2016)	ABITANTI EQUIVALENTI (2016)	AREA (KMQ)	DENSITÀ ABITATIVA (AB/KMQ)	UTENZE TOTALI	N° UD	N° UND
AR	AR-Val di Chiana Aretina	Estensivo	3.453	3.464	23,75	145,4	1.716	1.490	226

Nel Comune di Marciano della Chiana sono attivi i seguenti servizi:

Servizi Base:

- Raccolta Stradale;
- Raccolta Dedicata alle Utenze Non Domestiche;
- Raccolta a Chiamata;
- Altre Raccolte;
- Lavaggio Contenitori;
- Spazzamento Stradale;
- SSR: gestione e prelievi.

Servizi Accessori:

- Raccolta Abiti Usati;
- Raccolta Tessili Sanitari;
- Sanificazione Contenitori;
- Pulizia Fiere e Mercati Straordinari (Spazzamento e Raccolta);
- Rimozione Rifiuti Abbandonati;
- Raccolta itinerante dei Rifiuti Urbani Pericolosi;
- Posizionamento Contenitori.

1.1 SERVIZI BASE

Di seguito si riportano i dati tecnici previsti nel Progetto dei Servizi Esecutivo Assestato (PSE-P20 Assestato) per l'anno 2020.

1.1.1 Raccolta Stradale (ST):

Nel Comune di Marciano della Chiana la raccolta stradale è prevista esclusivamente per le frazioni Organico e Vetro e viene effettuata con bidoni di prossimità.

Nella tabella sottostante è riportato il numero dei contenitori per frazione di rifiuto e tipologia di contenitore oltre ad un dato medio di svuotamenti annui:

FRAZIONE	CLASSE CONTENITORE	DATA INSTALLAZIONE	DATA RIMOZIONE	N. CONTENITORI	MEDIA TURNI ANNO
FORSU	BIDONE GRANDE			114	151
FORSU	BIDONE GRANDE	202003		1	109
TOTALE				115	
RUI	BIDONE GRANDE			2	52
TOTALE				2	
VETRO	BIDONE GRANDE			111	53
VETRO	BIDONE GRANDE	202003		1	44
TOTALE				112	

1.1.2 Raccolta Domiciliare (DOM):

Il servizio di raccolta domiciliare copre tutto il territorio comunale, le frazioni raccolte, le frequenze e i giorni di svuotamento sono:

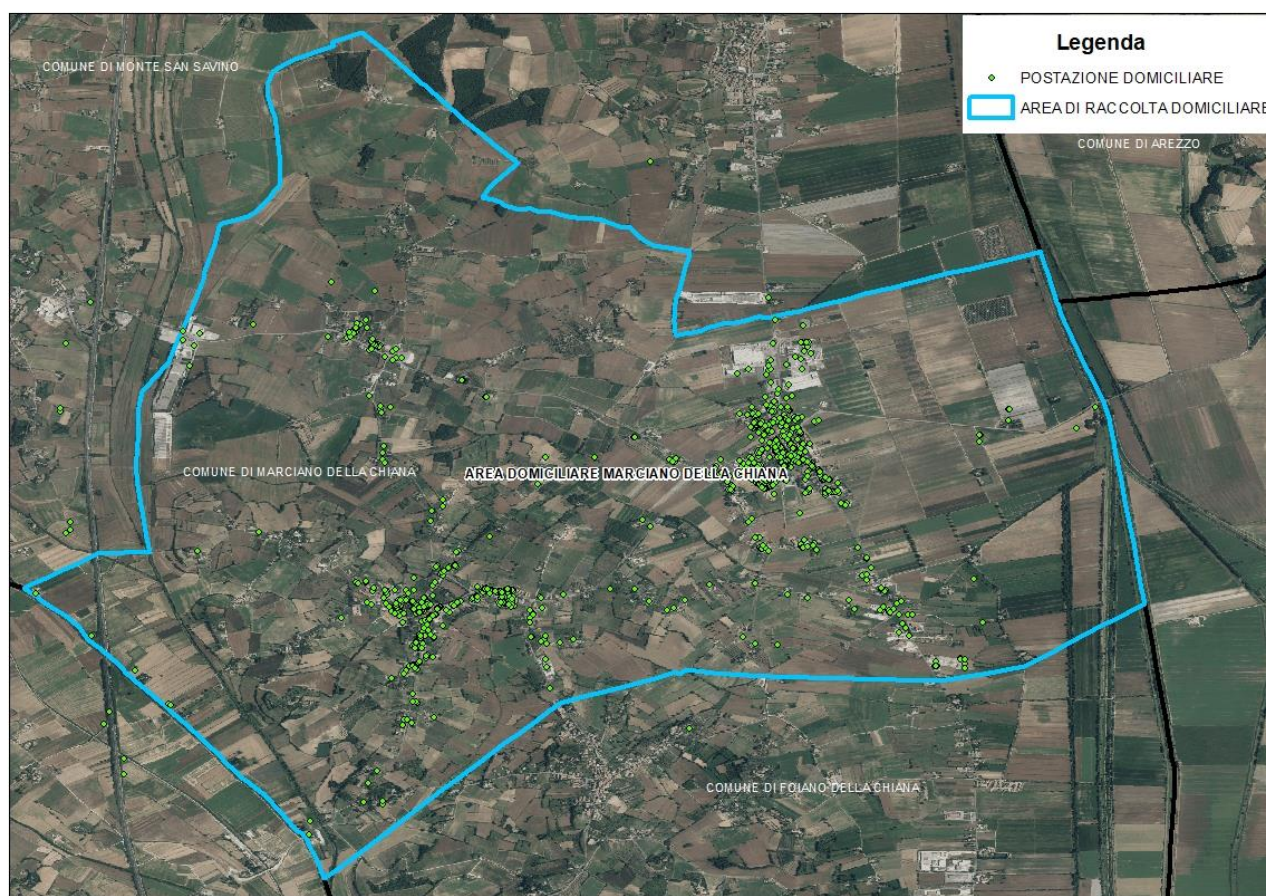
- Carta e cartone: 1 volta a settimana (mercoledì)
- Multimateriale leggero: 1 volta a settimana (lunedì)
- Rifiuti indifferenziati: 1 volta a settimana (venerdì)

Nella tabella di seguito è riportato il numero dei contenitori per frazione e per tipologia e il numero di utenze servite:

FRAZIONE	AREA_LOCALIZZAZIONE	CLASSE CONTENITORE	DATA INSTALLAZIONE	DATA RIMOZIONE	N. CONTENITORI	UD	UND
CARTA	DOM MARCIANO DELLA CHIANA	BIDONE GRANDE	202002		2	0	2
CARTA	DOM MARCIANO DELLA CHIANA	BIDONE GRANDE			27	3	23
CARTA	DOM MARCIANO DELLA CHIANA	CASSONETTO MEDIO			26	3	28
CARTA	DOM MARCIANO DELLA CHIANA	SACCHETTO			1307	1401	6
CARTA	DOM MARCIANO DELLA CHIANA	SFUSO			140	58	98
TOTALE					1502	1465	157
PLASTICA E LATTINE	DOM MARCIANO DELLA CHIANA	BIDONE GRANDE	202002		1	0	1
PLASTICA E LATTINE	DOM MARCIANO DELLA CHIANA	BIDONE GRANDE			32	7	23
PLASTICA E LATTINE	DOM MARCIANO DELLA CHIANA	CASSONETTO MEDIO	202002		1	0	1
PLASTICA E LATTINE	DOM MARCIANO DELLA CHIANA	CASSONETTO MEDIO			28	0	27
PLASTICA E LATTINE	DOM MARCIANO DELLA CHIANA	SACCHETTO			1458	1459	115

FRAZIONE	AREA_LOCALIZZAZIONE	CLASSE CONTENITORE	DATA INSTALLAZIONE	DATA RIMOZIONE	N. CONTENITORI	UD	UND
LATTINE							
TOTALE					1520	1466	167
RUI	DOM MARCIANO DELLA CHIANA	BIDONE GRANDE	202002		1	0	1
RUI	DOM MARCIANO DELLA CHIANA	BIDONE GRANDE			29	4	22
RUI	DOM MARCIANO DELLA CHIANA	CASSONETTO MEDIO	202003		7	0	4
RUI	DOM MARCIANO DELLA CHIANA	CASSONETTO MEDIO			43	5	30
RUI	DOM MARCIANO DELLA CHIANA	SACCHETTO			1452	1459	108
TOTALE					1532	1468	165

Dettaglio delimitazione: area servizio raccolta domiciliare Marciano della Chiana



1.1.3 Raccolta Utenze Non Domestiche (RUND):

Nel Comune di Marciano della Chiana è attivo un servizio di Raccolta alle Utenze Non Domestiche per tutte le frazioni di merceologiche con contenitori specifici per ogni utenza

Nelle tabelle di seguito sono riportati il numero di contenitori per frazione e tipologia e il numero di utenze servite:

FRAZIONE	CLASSE CONTENITORE	DATA INSTALLAZIONE	DATA RIMOZIONE	N. CONTENITORI	UND
CARTA	CASSONETTO GRANDE			5	4
CARTA	CASSONETTO MEDIO			6	6
CARTA	SCARRABILE GRANDE			1	4
CARTA	SFUSO			5	5
CARTA	BIDONE GRANDE			3	3
TOTALE				20	22
RUI	CASSONETTO MEDIO	202003		6	4
RUI	CASSONETTO MEDIO			28	12
RUI	SACCHETTO			17	10
RUI	SCARRABILE GRANDE			1	1
RUI	BIDONE GRANDE			6	5
TOTALE				58	32
VETRO	BIDONE GRANDE			16	16
TOTALE				16	16
FORSU	BIDONE GRANDE			25	18
TOTALE				25	18
PLASTICA E LATTINE	CASSONETTO MEDIO			8	7
PLASTICA E LATTINE	SACCHETTO			16	9
PLASTICA E LATTINE	BIDONE GRANDE			8	7
TOTALE				32	23

1.1.4 Raccolta a Chiamata (CH)

Nel Comune di Marciano della Chiana i servizi di raccolta a chiamata riguardano i rifiuti ingombranti, sfalci e potature, gli olii vegetali, pile e farmaci e i toner. Nelle tabelle sottostanti si riportano in sintesi il numero di chiamate in base ai dati di consuntivo, per singolo servizio:

Raccolta a chiamata Ingombranti

FRAZIONE	CLASSE CONTENITORE	N. CHIAMATE EVASE
INGOMBRANTI	SFUSO	555

Raccolta a chiamata Sfalci e Potature

FRAZIONE	CLASSE CONTENITORE	N. CHIAMATE EVASE
SFALCI E POTATURE	SFUSO	216

Raccolta a chiamata Oli vegetali

FRAZIONE	CLASSE CONTENITORE	N. CONTENITORI	MEDIA TURNI ANNO
OLI VEGETALI	CONTENITORE DEDICATO	4	2

Raccolta a chiamata RUP Pile e Farmaci

FRAZIONE	CLASSE CONTENITORE	N. CONTENITORI	MEDIA TURNI ANNO
RUP_FARMACI	CONTENITORE DEDICATO	2	26
RUP_PILE	CONTENITORE DEDICATO	4	13

Raccolta a chiamata RUP Toner

FRAZIONE	CLASSE CONTENITORE	N. CONTENITORI	MEDIA TURNI ANNO
RUP_TONER	CONTENITORE DEDICATO	4	1

1.1.5 Altre Raccolte (AR)

Nel Comune di Marciano della Chiana sono attivi sia il servizio di raccolta rifiuti cimiteriali che il servizio di raccolta rifiuti di fiere e mercati, quantificati in base ai dati di consuntivo:

Altre Raccolte: Rifiuti Cimiteriali

FRAZIONE	CLASSE CONTENITORE	N. CONTENITORI	INTERVENTI ANNO
CIMITERIALI	BIG BAG	3	3

Altre Raccolte: Fiere e Mercati

EVENTO	FRAZIONE	CLASSE CONTENITORE	N. CONTENITORI	TURNI ANNO
RACCOLTA FM_SANTA LUCIA NEL COMUNE DI MARCIANO DELLA CHIANA	RUI	SACCHETTO	20	4

1.1.6 Lavaggio Contenitori (LAV)

Nel Comune di Marciano della Chiana il servizio di lavaggio contenitori è attivo sui contenitori della frazione organico e dei tessili sanitari con le seguenti caratteristiche:

FRAZIONE	CLASSE CONTENITORE	DATA INSTALLAZIONE	DATA RIMOZIONE	N. CONTENITORI	MEDIA INTERVENTI ANNO
FORSU	BIDONE GRANDE			87	1
FORSU	BIDONE GRANDE	202003		1	1
TESSILI SANITARI	BIDONE GRANDE			18	3

1.1.7 Servizi di Spazzamento Stradale (SPAZZ)

Il servizio di spazzamento viene svolto con modalità manuale, misto e meccanizzato.

Lo spazzamento manuale viene effettuato da un operatore con idonea attrezzatura con l'ausilio del veicolo leggero che consente il prelievo dei sacchi dei cestini oltre al caricamento dei rifiuti derivanti dallo spazzamento stesso.

Lo spazzamento misto viene effettuato da due operatori, uno con la spazzatrice ed uno con il veicolo leggero che svolge il ruolo di addetto a terra di supporto, provvedendo allo spazzamento delle zone difficilmente accessibili alla spazzatrice, convogliando i residui verso la sede stradale agibile dalla macchina.

Spazzamento Manuale

Nella tabella seguente si riporta il dettaglio delle strade interessate dal servizio di **Spazzamento Manuale**:

TOPONIMO	STANDARD QUALITÀ	RETE SERVITA (km)	TIPO MEZZO	N. ADDETTI	TURNI ANNO
VIA GIACOMO MATTEOTTI	B	0,088	VEICOLO LEGGERO	1	255
VIA PIAVE	B	0,142	VEICOLO LEGGERO	1	255
VIA ALESSANDRO MANZONI	B	0,407	VEICOLO LEGGERO	1	255
VIA FRANCESCO PETRARCA	B	0,405	VEICOLO LEGGERO	1	255
VIA GIACOMO LEOPARDI	B	0,118	VEICOLO LEGGERO	1	208
VIA GIOVANNI PASCOLI	B	0,342	VEICOLO LEGGERO	1	255
VIA UGO FOSCOLO	B	0,074	VEICOLO LEGGERO	1	255
VIA DEL CAMPO SPORTIVO	B	0,024	VEICOLO LEGGERO	1	255
VIA LUIGI PIRANDELLO	B	0,062	VEICOLO LEGGERO	1	208
VIA SANTE TANI	B	0,082	VEICOLO LEGGERO	1	255
VIA SANTE TANI	B	0,223	VEICOLO LEGGERO	1	47
ZONA INDUSTRIALE	B	0,263	VEICOLO LEGGERO	1	208
VIA LICIO NENCETTI	B	0,116	VEICOLO LEGGERO	1	255
VIA VENTI SETTEMBRE	B	0,031	VEICOLO LEGGERO	1	257
VIA DELLA LIBERTÀ	B	0,099	VEICOLO LEGGERO	1	255
VIA XXIV MAGGIO	B	0,116	VEICOLO LEGGERO	1	257
STRADA PROVINCIALE DELLA MISERICORDIA	B	0,892	VEICOLO LEGGERO	1	255
STRADA PROVINCIALE DELLA MISERICORDIA	B	0,239	VEICOLO LEGGERO	1	47
STRADA PROVINCIALE DI FOIANO	B	0,18	VEICOLO LEGGERO	1	47
STRADA PROVINCIALE DI FOIANO	B	0,334	VEICOLO LEGGERO	1	255
VIA GUIDO GOZZANO	B	0,134	VEICOLO LEGGERO	1	255
BORGO DEI FIORI	B	0,071	VEICOLO LEGGERO	1	257
BORGO PETRI	B	0,021	VEICOLO LEGGERO	1	257
PARCHEGGIO CIMITERO CESA	B	0,243	VEICOLO LEGGERO	1	208
PIAZZA FANFULLA	B	0,131	VEICOLO LEGGERO	1	257
PIAZZALE VITTORIO VENETO	B	0,105	VEICOLO LEGGERO	1	255
S.P. DELLA MISERICORDIA (N.25)	B	0,082	VEICOLO LEGGERO	1	47
S.P. DELLA MISERICORDIA (N.25) - PARCHEGGIO	B	0,055	VEICOLO LEGGERO	1	255
STRADA PROVINCIALE DELLA MISERICORDIA - PARCHEGGIO	B	0,069	VEICOLO LEGGERO	1	208
VIA DELLA FRATELLANZA	B	0,134	VEICOLO LEGGERO	1	208
VIA FRANCESCO PETRARCA - PARCHEGGIO	B	0,095	VEICOLO LEGGERO	1	255
VIA LARGO RISORGIMENTO	B	0,073	VEICOLO LEGGERO	1	255
VIA SOTTO LA TORRE	B	0,123	VEICOLO LEGGERO	1	255
ZONA INDUSTRIALE - PARCHEGGIO	B	0,176	VEICOLO LEGGERO	1	208

Spazzamento Misto

Nella tabella seguente si riporta il dettaglio delle strade interessate dal servizio di **Spazzamento Misto**:

TOPONIMO	STANDARD QUALITÀ	RETE SERVITA (km)	TIPO MEZZO	N. ADDETTI	TURNI ANNO
VIA DEL MOLINO	B	0,157	SPAZZATRICE MEDIA + VEICOLO LEGGERO	2	27
VIA GIACOMO MATTEOTTI	B	0,088	SPAZZATRICE MEDIA + VEICOLO LEGGERO	2	50
VIA GIUSEPPE VERDI	B	0,227	SPAZZATRICE MEDIA + VEICOLO LEGGERO	2	27
VIA PIAVE	B	0,024	SPAZZATRICE MEDIA + VEICOLO LEGGERO	2	27
VIA PIAVE	B	0,202	SPAZZATRICE MEDIA + VEICOLO LEGGERO	2	22

TOPONIMO	STANDARD QUALITÀ	RETE SERVITA (km)	TIPO MEZZO	N. ADDETTI	TURNI ANNO
VIA PIAVE	B	0,328	SPAZZATRICE MEDIA + VEICOLO LEGGERO	2	49
VIA ALESSANDRO MANZONI	B	0,084	SPAZZATRICE MEDIA + VEICOLO LEGGERO	2	22
VIA ALESSANDRO MANZONI	B	0,323	SPAZZATRICE MEDIA + VEICOLO LEGGERO	2	27
VIA CAMILLO BENSO DI CAVOUR	B	0,058	SPAZZATRICE MEDIA + VEICOLO LEGGERO	2	49
VIA FRANCESCO PETRARCA	B	0,551	SPAZZATRICE MEDIA + VEICOLO LEGGERO	2	27
VIA FRATELLI BANDIERA	B	0,156	SPAZZATRICE MEDIA + VEICOLO LEGGERO	2	49
VIA GIACOMO LEOPARDI	B	0,189	SPAZZATRICE MEDIA + VEICOLO LEGGERO	2	27
VIA GIOVANNI PASCOLI	B	0,43	SPAZZATRICE MEDIA + VEICOLO LEGGERO	2	27
VIA UGO FOSCOLO	B	0,372	SPAZZATRICE MEDIA + VEICOLO LEGGERO	2	27
VIA GIUSEPPE MAZZINI	B	0,121	SPAZZATRICE MEDIA + VEICOLO LEGGERO	2	5
VIA GIUSEPPE MAZZINI	B	0,339	SPAZZATRICE MEDIA + VEICOLO LEGGERO	2	49
VIA DEL CAMPO SPORTIVO	B	0,097	SPAZZATRICE MEDIA + VEICOLO LEGGERO	2	49
VIA DEL CAMPO SPORTIVO	B	0,163	SPAZZATRICE MEDIA + VEICOLO LEGGERO	2	27
VIA LUIGI PIRANDELLO	B	0,062	SPAZZATRICE MEDIA + VEICOLO LEGGERO	2	22
VIA SANTE TANI	B	0,082	SPAZZATRICE MEDIA + VEICOLO LEGGERO	2	50
VIA SANTE TANI	B	0,223	SPAZZATRICE MEDIA + VEICOLO LEGGERO	2	27
ZONA INDUSTRIALE	B	0,755	SPAZZATRICE MEDIA + VEICOLO LEGGERO	2	27
VIA LICIO NENCETTI	B	0,01	SPAZZATRICE MEDIA + VEICOLO LEGGERO	2	27
VIA LICIO NENCETTI	B	0,106	SPAZZATRICE MEDIA + VEICOLO LEGGERO	2	49
VIA VENTI SETTEMBRE	B	0,031	SPAZZATRICE MEDIA + VEICOLO LEGGERO	2	6
VIA DELLA LIBERTÀ	B	0,099	SPAZZATRICE MEDIA + VEICOLO LEGGERO	2	6
VIA XXIV MAGGIO	B	0,116	SPAZZATRICE MEDIA + VEICOLO LEGGERO	2	6
STRADA PROVINCIALE DELLA MISERICORDIA	B	0,836	SPAZZATRICE MEDIA + VEICOLO LEGGERO	2	49
STRADA PROVINCIALE DELLA MISERICORDIA	B	0,492	SPAZZATRICE MEDIA + VEICOLO LEGGERO	2	27
STRADA PROVINCIALE DELLA MISERICORDIA	B	0,492	SPAZZATRICE MEDIA + VEICOLO LEGGERO	2	22
VIA CASSIA	B	0,407	SPAZZATRICE MEDIA + VEICOLO LEGGERO	2	27
STRADA PROVINCIALE DEL POZZO	B	0,218	SPAZZATRICE MEDIA + VEICOLO LEGGERO	2	22
STRADA PROVINCIALE DI FOIANO	B	0,434	SPAZZATRICE MEDIA + VEICOLO LEGGERO	2	27
VIA DEL MUGHETTO	B	0,18	SPAZZATRICE MEDIA + VEICOLO LEGGERO	2	22
VIA GUIDO GOZZANO	B	0,134	SPAZZATRICE MEDIA + VEICOLO LEGGERO	2	27
BORGO DEI FIORI	B	0,071	SPAZZATRICE MEDIA + VEICOLO LEGGERO	2	6
BORGO PETRI	B	0,021	SPAZZATRICE MEDIA + VEICOLO LEGGERO	2	6
LARGO DEI MILLE	B	0,087	SPAZZATRICE MEDIA + VEICOLO LEGGERO	2	49
LOCALITÀ BADICORTE	B	0,656	SPAZZATRICE MEDIA + VEICOLO LEGGERO	2	22
NUOVA LOTTIZZAZIONE CESA	B	0,398	SPAZZATRICE MEDIA + VEICOLO LEGGERO	2	22
PIAZZA FANFULLA	B	0,131	SPAZZATRICE MEDIA + VEICOLO LEGGERO	2	6
PIAZZA LARGO DEI FIORI	B	0,055	SPAZZATRICE MEDIA + VEICOLO LEGGERO	2	22
PIAZZA SILVIO PELLICO	B	0,074	SPAZZATRICE MEDIA + VEICOLO LEGGERO	2	49
PIAZZALE VITTORIO VENETO	B	0,105	SPAZZATRICE MEDIA + VEICOLO LEGGERO	2	50
S.P. DELLA MISERICORDIA (N.25)	B	0,082	SPAZZATRICE MEDIA + VEICOLO LEGGERO	2	22
SP25	B	0,288	SPAZZATRICE MEDIA + VEICOLO LEGGERO	2	22
STRADA PROVINCIALE DELLA MISERICORDIA - PARCHEGGIO	B	0,069	SPAZZATRICE MEDIA + VEICOLO LEGGERO	2	27
STRADA PROVINCIALE DI FOIANO - ROTATORIA	B	0,156	SPAZZATRICE MEDIA + VEICOLO LEGGERO	2	27
VIA ALESSANDRO MANZONI - PARCHEGGIO	B	0,101	SPAZZATRICE MEDIA + VEICOLO LEGGERO	2	27
VIA BASSO	B	0,277	SPAZZATRICE MEDIA + VEICOLO LEGGERO	2	27
VIA CARRAIA	B	0,197	SPAZZATRICE MEDIA + VEICOLO LEGGERO	2	22
VIA CASSIA - 1° INTERNO A DX	B	0,059	SPAZZATRICE MEDIA + VEICOLO LEGGERO	2	5
VIA CASSIA - 2° INTERNO A DX	B	0,06	SPAZZATRICE MEDIA + VEICOLO LEGGERO	2	5
VIA CASSIA - INTERNO A SX	B	0,055	SPAZZATRICE MEDIA + VEICOLO LEGGERO	2	5
VIA DEL CAMPO SPORTIVO - PARCHEGGIO	B	0,206	SPAZZATRICE MEDIA + VEICOLO LEGGERO	2	27
VIA DELLA FRATELLANZA	B	0,196	SPAZZATRICE MEDIA + VEICOLO LEGGERO	2	27
VIA DI CASTIGLIONI - INTERNO	B	0,079	SPAZZATRICE MEDIA + VEICOLO LEGGERO	2	27

TOPONIMO	STANDARD QUALITÀ	RETE SERVITA (km)	TIPO MEZZO	N. ADDETTI	TURNI ANNO
LOTTIZZAZIONE					
VIA DON A. MENCARELLI	B	0,158	SPAZZATRICE MEDIA + VEICOLO LEGGERO	2	49
VIA FRANCESCO PETRARCA - PARCHEGGIO	B	0,095	SPAZZATRICE MEDIA + VEICOLO LEGGERO	2	27
VIA FRATELLI BANDIERA - PARCHEGGIO	B	0,167	SPAZZATRICE MEDIA + VEICOLO LEGGERO	2	49
VIA GIUSEPPE MAZZINI - PARCHEGGIO	B	0,167	SPAZZATRICE MEDIA + VEICOLO LEGGERO	2	49
VIA GIUSEPPE MAZZINI-TRAVERSA	B	0,044	SPAZZATRICE MEDIA + VEICOLO LEGGERO	2	44
VIA GIUSEPPE VERDI - PARCHEGGIO	B	0,111	SPAZZATRICE MEDIA + VEICOLO LEGGERO	2	27
VIA LARGO RISORGIMENTO	B	0,073	SPAZZATRICE MEDIA + VEICOLO LEGGERO	2	6
VIA PIRANDELLO - INTERNO	B	0,067	SPAZZATRICE MEDIA + VEICOLO LEGGERO	2	27
VIA SOTTO LA TORRE	B	0,023	SPAZZATRICE MEDIA + VEICOLO LEGGERO	2	28
VIA SOTTO LA TORRE	B	0,1	SPAZZATRICE MEDIA + VEICOLO LEGGERO	2	50
VIA VITTORIO VENETO-TRAVERSA	B	0,053	SPAZZATRICE MEDIA + VEICOLO LEGGERO	2	22
VIALE DELLA RESISTENZA	B	0,048	SPAZZATRICE MEDIA + VEICOLO LEGGERO	2	6
ZONA INDUSTRIALE - PARCHEGGIO	B	0,176	SPAZZATRICE MEDIA + VEICOLO LEGGERO	2	27

Spazzamento Fieri e Mercati

Nella tabella seguente si riporta il dettaglio delle strade interessate dal servizio di **Spazzamento Fiere e Mercati**:

TOPONIMO	STANDARD QUALITÀ	RETE SERVITA (km)	TIPO MEZZO	N. ADDETTI	TURNI ANNO
VIA GIACOMO MATTEOTTI	B	0,088	SPAZZATRICE GRANDE + VEICOLO LEGGERO	2	3
VIA DEL CAMPO SPORTIVO	B	0,097	SPAZZATRICE GRANDE + VEICOLO LEGGERO	2	3
VIA LICIO NENCETTI	B	0,116	SPAZZATRICE GRANDE + VEICOLO LEGGERO	2	3
PIAZZALE VITTORIO VENETO	B	0,105	SPAZZATRICE GRANDE + VEICOLO LEGGERO	2	3
VIA ALESSANDRO MANZONI	B	0,323	SPAZZATRICE MEDIA + VEICOLO LEGGERO	2	2
VIA FRANCESCO PETRARCA	B	0,418	SPAZZATRICE MEDIA + VEICOLO LEGGERO	2	2
VIA GIACOMO LEOPARDI	B	0,118	SPAZZATRICE MEDIA + VEICOLO LEGGERO	2	2
VIA GIOVANNI PASCOLI	B	0,143	SPAZZATRICE MEDIA + VEICOLO LEGGERO	2	2
VIA UGO FOSCOLO	B	0,26	SPAZZATRICE MEDIA + VEICOLO LEGGERO	2	2
STRADA PROVINCIALE DELLA MISERICORDIA	B	0,403	SPAZZATRICE MEDIA + VEICOLO LEGGERO	2	2
STRADA PROVINCIALE DI FOIANO	B	0,514	SPAZZATRICE MEDIA + VEICOLO LEGGERO	2	2
VIA GUIDO GOZZANO	B	0,134	SPAZZATRICE MEDIA + VEICOLO LEGGERO	2	2
VIA DELLA FRATELLANZA	B	0,134	SPAZZATRICE MEDIA + VEICOLO LEGGERO	2	2

1.1.8 Gestione delle Strutture di Supporto ai Servizi di Raccolta (SSR)

Nel Comune di Marciano della Chiana è stato aperto un Centro di Raccolta Intercomunale in Località Poggi Grassi (Foiano della Chiana, Marciano della Chiana e Lucignano). Nelle tabelle seguenti sono descritti la guardiania e i prelievi previsti, i viaggi stimati sono riportati senza tenere conto della ripartizione che rispecchia le percentuali indicate nella D.C.G. n.27 del 10/03/2015.

Guardiania presso le Strutture di Supporto ai servizi di Raccolta

SSR	LOCALIZZAZIONE	GIORNI APERTURA SETTIMANALI	ORE APERTURA SETTIMANALI	ORE ANNUE
CDR POGGI GRASSI- 1° OPERATORE	VIA POGGI GRASSI	6	32	250,64
CDR POGGI GRASSI- 2° OPERATORE	VIA POGGI GRASSI	6	32	250,64
CDR POGGI GRASSI- 3° OPERATORE	VIA POGGI GRASSI	6	32	18,90

Si riportano di seguito gli orari di apertura delle SSR

SSR COMUNE MARCIANO DELLA CHIANA	Lunedì	Martedì	Giovedì	Venerdì	Sabato	Domenica
CDR POGGI GRASSI	8,00-13,00	15,00-19,00	8,00-13,00	15,00-19,00	8,00-13,00 15,00-19,00	08,00-13,00

Prelievi presso le Strutture di Supporto ai Servizi di Raccolta

SSR	FRAZIONE	CLASSE CONTENITORE	N. CONTENITORI	INTERVENTI ANNO
LUCIGNANO - PIEVE VECCHIA	SPAZZAMENTO	SCARRABILE GRANDE	1	105
CDR POGGI GRASSI	CARTA	COMP A TERRA	1	4
CDR POGGI GRASSI	INERTI	SCARRABILE MEDIO	1	22
CDR POGGI GRASSI	INGOMBRANTI	PLATEA	1	45
CDR POGGI GRASSI	LEGNO	SCARRABILE GRANDE	1	30
CDR POGGI GRASSI	METALLI	SCARRABILE GRANDE	1	30
CDR POGGI GRASSI	OLI MINERALI	CONTENITORE DEDICATO	1	4
CDR POGGI GRASSI	OLI VEGETALI	CONTENITORE DEDICATO	1	9
CDR POGGI GRASSI	PNEUMATICI	PLATEA	1	4
CDR POGGI GRASSI	RAEE_ALTRI GRANDI BIANCHI	PLATEA	1	10
CDR POGGI GRASSI	RAEE_FREDDO E CLIMA	SCARRABILE GRANDE	1	9
CDR POGGI GRASSI	RAEE_SORGENTI LUMINOSE	CONTENITORE DEDICATO	1	4
CDR POGGI GRASSI	RAEE_TV E MONITOR	CONTENITORE DEDICATO	1	10
CDR POGGI GRASSI	RAEE_VARIE ELETTRONICA	CONTENITORE DEDICATO	1	12
CDR POGGI GRASSI	RUP_BATTERIE	CONTENITORE DEDICATO	1	6
CDR POGGI GRASSI	RUP_FARMACI	CONTENITORE DEDICATO	1	4
CDR POGGI GRASSI	RUP_FILTRI_OLIO	CONTENITORE DEDICATO	1	4
CDR POGGI GRASSI	RUP_PILE	CONTENITORE DEDICATO	1	4
CDR POGGI GRASSI	RUP_TF	CONTENITORE DEDICATO	2	12
CDR POGGI GRASSI	RUP_TONER	CONTENITORE DEDICATO	1	5
CDR POGGI GRASSI	RUP_VERNICI	CONTENITORE DEDICATO	3	24
CDR POGGI GRASSI	SFALCI E POTATURE	PLATEA	1	44
CDR POGGI GRASSI	VETRO	SCARRABILE MEDIO	1	6
CDR POGGI GRASSI	PLASTICA E LATTINE	COMP A TERRA	1	4

I residui della pulizia stradale derivanti dal servizio di spazzamento strade vengono conferiti all'interno di uno scarrabile posto nel territorio comunale di Lucignano, tale rifiuto, ed i relativi viaggi per lo svuotamento, vengono ripartiti a seconda del servizio e delle percentuali sui vari comuni dell'area Valdichiana.

1.1.9 Informatizzazione SSR

Presso il CDR è stato installato un dispositivo informatizzato multimediale per interfaccia degli utenti con sistema di riconoscimento dell'utenza e pesatura del conferimento.

Di seguito il dettaglio del dispositivo previsto:

SSR	LOCALIZZAZIONE	CONTENITORE	DA	MESI	% DI COMPETENZA
CDR POGGI GRASSI	VIA POGGI GRASSI	SSR MODESTO STANDARD	20200101	12	20.74

1.1.10 Tessere

Per l'utilizzo dei servizi ad Accesso Controllato, nel 2019 è stata prevista la fornitura di n.1 tessere ad utenza per un totale di n. 2600 Tessere SEI Card.

Di seguito il dettaglio della ripartizione del valore riconosciuto nel Corrispettivo Comunale negli anni 2019/2020:

ANNO	RAPPRESENTAZIONE PSE	QUANTITA' RIFERITA PSE2019	QUANTITA' RIFERITA PSE2020
2019		1/3	1/3

1.1.11 Servizi ad Ore Emergenza Covid-19

Durante il periodo di Emergenza Covid-19 sono stati attivati dei servizi specifici di Presidio ad Ore, in sostituzione della Raccolta Rund ordinaria (rif. ns Prot. n. 5959 del 18/03/2020), che presentano le seguenti caratteristiche:

TIPO SERVIZIO	TIPO MEZZO	N. ADDETTI	TURNI ANNO	ORE TURNO
EMERGENZA SOSTITUZIONE SERVIZI RACCOLTA	VASCA MEDIO	2	10	1,5
EMERGENZA SOSTITUZIONE SERVIZI RACCOLTA	VASCA MEDIO	2	10	2,5

1.2 Servizi Accessori (ACC)

1.2.1 Raccolta Abiti Usati:

Il servizio è quantificato in base ai dati di consuntivo:

FRAZIONE	CLASSE CONTENITORE	N. CONTENITORI	MEDIA TURNI ANNO
ABITI	CONTENITORE DEDICATO	1	52

1.2.2 Raccolta Tessili Sanitari:

Il servizio è attivo con le seguenti caratteristiche:

FRAZIONE	CLASSE CONTENITORE	N. CONTENITORI	MEDIA TURNI ANNO
TESSILI SANITARI	BIDONE GRANDE	18	104

1.2.3 Sanificazione Contenitori:

Il servizio è attivo con le seguenti caratteristiche:

FRAZIONE	CLASSE CONTENITORE	N. CONTENITORI	MEDIA TURNI ANNO
FORSU	BIDONE GRANDE	115	19
TESSILI SANITARI	BIDONE GRANDE	18	24

1.2.4 Pulizia Fiere e Mercati Straordinari (ACC_SPAZZ):

Il servizio è attivo con le seguenti caratteristiche:

COD_SERV	STANDARD QUALITÀ	RETE SPAZZATA (km)	INTERVENTI ANNO
ACC13	B	1,538	2

1.2.5 Raccolta Fiere e Mercati Straordinari (ACC_AR):

Il servizio è attivo con le seguenti caratteristiche:

COD_SERV	CLASSE CONTENITORE	INTERVENTI ANNO
ACC_AR04h	CASSONETTO MEDIO	112

1.2.6 Rimozione Rifiuti Abbandonati:

Il servizio è quantificato in base ai dati di consuntivo:

TIPO SERVIZIO	CLASSE CONTENITORE	INTERVENTI ANNO
RIFIUTI ABBANDONATI	SFUSO	138

1.2.7 Rimozione delle Microdiscariche:

Il servizio è stato quantificato in base ai dati di consuntivo:

TIPO SERVIZIO	TIPO MEZZO	N. ADDETTI	TURNI ANNO	ORE TURNO
RIMOZIONE MICRODISCARICHE	RIBA GRANDE	1	1	6

1.2.8 Servizio di Posizionamento Contenitori:

Il servizio è quantificato in base ai dati di consuntivo:

TIPO SERVIZIO	TIPO MEZZO	N. ADDETTI	TURNI ANNO	ORE TURNO
POSIZIONAMENTO CONTENITORI	RIBA MEDIO	1	4	1,5
POSIZIONAMENTO CONTENITORI	RIBA MEDIO	2	5	2,5

1.2.9 Servizio di Pronto Intervento:

Il servizio è quantificato in base ai dati di consuntivo:

TIPO SERVIZIO	TIPO MEZZO	N. ADDETTI	TURNI ANNO	ORE TURNO
PRONTO INTERVENTO	VASCA MEDIO	1	8	1

1.3 Scheda Riepilogativa

Area		AR - Valdichiana								
Comune		MARCIANO DELLA CHIANA								
Contenitori Installati - Raccolta Stradale										
Classe Contenitore	Totale	Carta	FORSU	Plastica	RUI	Lattine	Vetro	Plastica e Lattine	Vetro e Lattine	Vetro, Plastica e Lattine
Bidone Piccolo	0									
Bidone Grande	229		115		2		112			
Cassonetto Piccolo	0									
Cassonetto Medio	0									
Cassonetto Grande	0									
Campana	0									
Organizzazione dei Servizi										
Raccolta Stradale										
		Carta	FORSU	Plastica	RUI	Lattine	Vetro	Plastica e Lattine	Vetro e Lattine	Vetro, Plastica e Lattine
Frequenza settimanale media			2,9		1		1			
Raccolta Domiciliare UD										
Area dove è attivo il servizio		Carta	FORSU	Plastica	RUI	Lattine	Vetro	Plastica e Lattine	Vetro e Lattine	Vetro, Plastica e Lattine
Frequenza settimanale media		1			1			1		
Raccolta Domiciliare UND										
Area dove è attivo il servizio		Carta	FORSU	Plastica	RUI	Lattine	Vetro	Plastica e Lattine	Vetro e Lattine	Vetro, Plastica e Lattine
Frequenza settimanale media		1	3		1		1	1		
Raccolta Dedicata alle UtENZE Non Domestiche										
Area dove è attivo il servizio		Carta	FORSU	Plastica	RUI	Lattine	Vetro	Plastica e Lattine	Vetro e Lattine	Vetro, Plastica e Lattine
Numero di utenze		22	18		32		16	23		
Raccolta su Chiamata										
		Ingombranti	RAEE	Sfalci e Potature	Olii	Farmaci	Pile	Toner	Altro	Altro
Interventi annui		555		216	8	52	52	4		
Altre Raccolte										
		Descrizione servizio			CARTA	FORSU	PLASTICA	RUI	LEGNO	CIMITERIALI
Interventi annui		Da esumazioni								3
		Zinco								
		Inerti								
		Mercato settimanale								
		Altri mercati						80		
Lavaggio Contenitori e Sanificazione										
		Carta	FORSU	Plastica	RUI	Lattine	Vetro	Plastica e Lattine	Vetro e Lattine	Tessili Sanitari
Frequenza annua		LAV	1							3
Frequenza annua		SAN	24							24
Spazzamento e Lavaggio Strade										
		Man	Mec	Mix	LS	Note				
Rete Servita [km]		21,89	5,75	16,14						
Rete Servita [%]		100%	26%	0%	74%	0%				

Strutture di Supporto ai Servizi di Raccolta				Servizi Accessori		
	SSR Vallone	Lucignano - Pieve Vecchia	SSR3	Servizi Accessori	Servizi Attiv	Note
Ore apertura settimanale	32					
Frazione	Prelievi attivi					
Abiti Usati				Posizionamento contenitori	x	
Batterie	x			Pronto intervento	x	
Carta	x			Pulizia Fiere e Mercati straordinari (SPAZZ)	x	
Farmaci	x			Pulizia Fiere e Mercati straordinari (RACC)	x	
FORSU				Raccolta abiti usati	x	
Inerti	x			Raccolta inerti domestici		
Ingombranti	x			Raccolta itinerante Rifiuti Urbani		
Lattine				Raccolta tessili sanitari	x	
Legno	x			Rimozione deiezioni animali		
Metalli	x			Rimozione rifiuti abbandonati	x	
MML	x			Rimozione foglie		
Olii minerali	x			Rimozione microdiscariche	x	
Olii vegetali	x			Sanificazione contenitori	x	
Pile	x			Svuotamento cestini		
Plastica						
Pneumatici	x					
RAEE	x					
RUI						
RUP	x					
Sfalci e potature	x					
Spazzamento		x				
Toner	x					
Vernici	x					
Vetro	x					
Vetro e Lattine						
VPL						
Altre Frazioni						