

Progetto Comunale di Sintesi AREA AR - Valdarno

COMUNE DI CASTELFRANCO-PIANDISCÒ Anno 2020

Revisione Assestato 2020

INDICE

COMUNE DI CASTELFRANCO-PIANDISCÒ	3
1.1 SERVIZI BASE	4
1.1.1 Raccolta Stradale (ST):	4
1.1.2 Raccolta Domiciliare (DOM):.....	4
1.1.3 Raccolta Utenze Non Domestiche (RUND):	8
1.1.4 Raccolta a Chiamata (CH).....	9
1.1.5 Altre Raccolte (AR)	9
1.1.6 Lavaggio Contenitori (LAV)	10
1.1.7 Servizi di Spazzamento Stradale (SPAZZ)	10
1.1.8 Gestione delle Strutture di Supporto ai Servizi di Raccolta (SSR)	14
1.1.9 Tessere	15
1.1.10 Servizi ad Ore Emergenza Covid-19	15
1.2 SERVIZI ACCESSORI.....	16
1.2.1 Raccolta Abiti Usati	16
1.2.2 Raccolta Tessili Sanitari	16
1.2.3 Sanificazione Contenitori	16
1.2.4 Pulizia Fiere e Mercati Straordinari (ACC_SPAZZ).....	16
1.2.5 Raccolta Fiere e Mercati Straordinari (ACC_AR)	16
1.2.6 Rimozione Rifiuti Abbandonati	16
1.2.7 Rimozione Foglie.....	17
1.2.8 Rimozione delle Microdiscariche Abusive	17
1.2.9 Raccolta Itinerante dei Rifiuti Urbani Pericolosi	17
1.2.10 Servizio di Posizionamento Contenitori	17
1.3 SCHEDA RIEPILOGATIVA	18

COMUNE DI CASTELFRANCO-PIANDISCÒ

Il comune di Castelfranco Piandiscò è caratterizzato dalla struttura demografico-territoriale di seguito riportata:

PROVINCIA	AOR	CLASSIFICAZIONE TERRITORIO	ABITANTI RESIDENTI (2016)	ABITANTI EQUIVALENTI (2016)	AREA (KMQ)	DENSITÀ ABITATIVA (AB/KMQ)	UTENZE TOTALI	N° UD	N° UND
AR	AR-Valdarno	Estensivo	9.513	9.543	55,96	170,00	5.540	4.999	541

Nel Comune di Castelfranco Piandiscò sono attivi i seguenti servizi:

Servizi Base:

- Raccolta Stradale;
- Raccolta Domiciliare;
- Raccolta Dedicata alle Utenze Non Domestiche;
- Raccolta a Chiamata;
- Altre Raccolte;
- Lavaggio Contenitori;
- Spazzamento Stradale;
- SSR: gestione e prelievi.

Servizi Accessori:

- Raccolta Abiti Usati;
- Raccolta Tessili Sanitari;
- Sanificazione Contenitori;
- Pulizia Fiere e Mercati Straordinari;
- Rimozione Rifiuti Abbandonati;
- Rimozione Foglie;
- Rimozione delle Microdiscariche Abusive;
- Raccolta itinerante dei Rifiuti Urbani Pericolosi;
- Posizionamento Contenitori.

1.1 SERVIZI BASE

Di seguito si riportano i dati tecnici previsti nel Progetto dei Servizi Esecutivo (PSE) 2020:

1.1.1 Raccolta Stradale (ST):

Nel territorio del Comune di Castelfranco-Piandiscò, nell'area non servita dal domiciliare, la raccolta stradale viene svolta mediante l'utilizzo di bidoni di prossimità per le frazioni Carta, Forsu, RUI, Vetro e Multimateriale leggero. Nella porzione di territorio dove è attivo il servizio domiciliare la raccolta stradale interessa la sola frazione Vetro che viene raccolta con contenitori di grande volumetria di tipologia campana.

Da aprile è previsto un ampliamento del perimetro del servizio domiciliare, conseguentemente si ha la dismissione di alcuni contenitori di tipo stradale.

Nella tabella sottostante è riportato il numero dei contenitori per frazione di rifiuto e tipologia di contenitore oltre ad un dato medio di svuotamenti annui nella situazione attuale:

FRAZIONE	CLASSE CONTENITORE	DATA INSTALLAZIONE	DATA RIMOZIONE	N. CONTENITORI	MEDIA TURNI ANNO
CARTA	BIDONE GRANDE			137	54
CARTA	BIDONE GRANDE		202010	21	44
TOTALE				158	
FORSU	BIDONE GRANDE			146	104
FORSU	BIDONE GRANDE		202010	19	87
FORSU	BIDONE GRANDE	202001	202010	1	87
FORSU	BIDONE PICCOLO			16	104
TOTALE				182	
PLASTICA E LATTINE	BIDONE GRANDE			160	52
PLASTICA E LATTINE	BIDONE GRANDE		202010	23	44
PLASTICA E LATTINE	BIDONE GRANDE	202006		2	31
PLASTICA E LATTINE	BIDONE GRANDE	202006	202012	1	31
TOTALE				186	
RUI	BIDONE GRANDE			227	92
RUI	BIDONE GRANDE		202010	21	81
RUI	BIDONE GRANDE	202001	202010	2	82
RUI	BIDONE GRANDE	202006		1	61
RUI	CASSONETTO MEDIO			1	53
RUI	BIDONE PICCOLO			2	76
TOTALE				254	
VETRO	BIDONE GRANDE			116	29
VETRO	CAMPANA			71	27
VETRO	CAMPANA	202001		1	27
TOTALE				188	

1.1.2 Raccolta Domiciliare (DOM):

Nel Comune di Castelfranco Piandiscò la raccolta domiciliare interessa le utenze poste nei due capoluoghi e nelle frazioni di Faella, Vaggio, Il Pino, Matassino e Montalpero. Dal mese di aprile è previsto un ampliamento del perimetro servito che interessa le zone di Ontaneto e Montalpero.

Le frazioni raccolte con il servizio domiciliare, le frequenze e i giorni di svuotamento sono:

- Carta e cartone: 1 volta a settimana (giovedì)
- Organico: 2 volte a settimana (lunedì e venerdì)

- Multimateriale Leggero: 1 volta a settimana (martedì)
- Rifiuti indifferenziati: 1 volta a settimana (mercoledì)

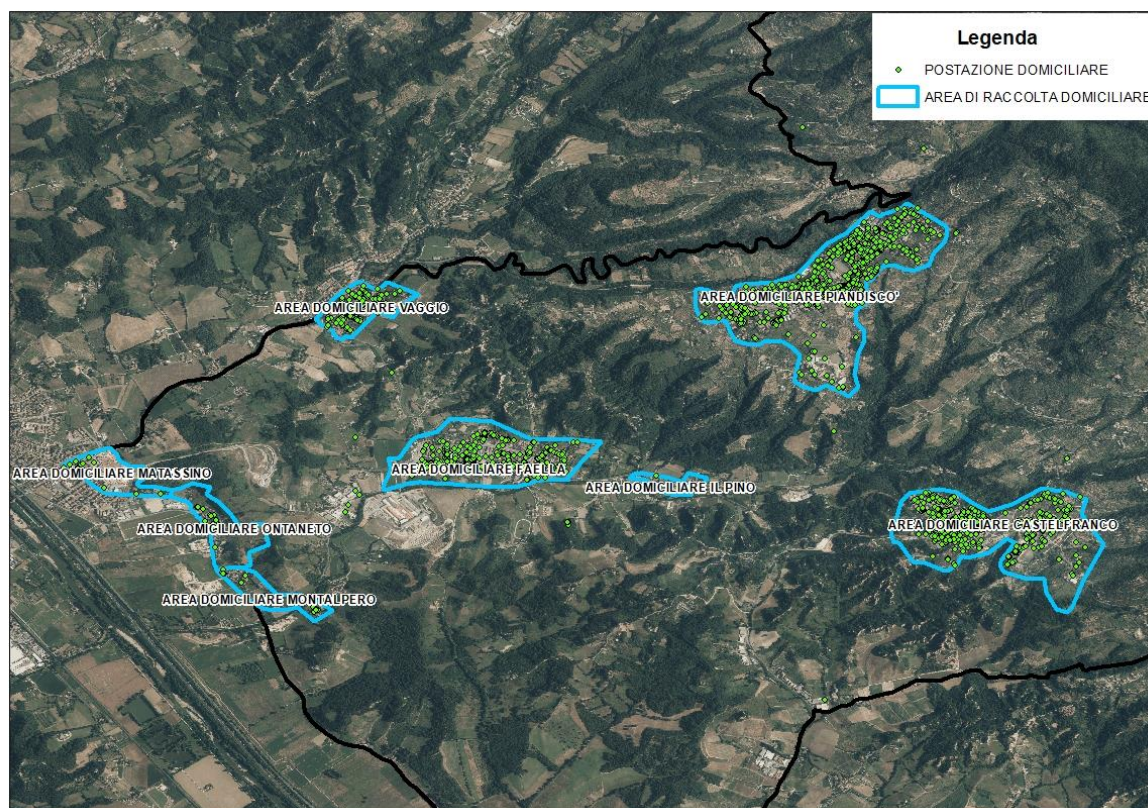
Nella tabella di seguito è riportato il numero dei contenitori per frazione e per tipologia e il numero di utenze servite prima della trasformazione del servizio:

FRAZIONE	AREA LOCALIZZAZIONE	CLASSE CONTENITORE	DATA INSTALLAZIONE	DATA RIMOZIONE	N. CONTENITORI	UD	UND
CARTA		BIDONE GRANDE			8	1	8
CARTA		BIDONE GRANDE	202001		4	0	3
CARTA		BIDONE GRANDE	202003		2	0	2
CARTA		BIDONE GRANDE	202002		1	0	1
CARTA		SACCHETTO			39	39	0
CARTA		SACCHETTO		202003	7	7	0
CARTA		SACCHETTO	202004		268	257	11
CARTA		SACCHETTO	202010		2	2	0
CARTA		SFUSO			3	0	4
CARTA	DOM CASTELFRANCO	BIDONE GRANDE			10	3	7
CARTA	DOM CASTELFRANCO	ROLL BOX			2	0	1
CARTA	DOM CASTELFRANCO	SACCHETTO			814	808	6
CARTA	DOM CASTELFRANCO	SACCHETTO		202003	79	79	0
CARTA	DOM CASTELFRANCO	SFUSO			54	0	61
CARTA	DOM CASTELFRANCO	SFUSO		202003	7	0	8
CARTA	DOM FAELLA	BIDONE GRANDE			20	18	24
CARTA	DOM FAELLA	BIDONE GRANDE	202003		2	0	1
CARTA	DOM FAELLA	SACCHETTO			807	799	9
CARTA	DOM FAELLA	SACCHETTO		202003	85	85	0
CARTA	DOM FAELLA	SACCHETTO		202002	1	0	1
CARTA	DOM FAELLA	SFUSO			45	0	51
CARTA	DOM FAELLA	SFUSO		202003	11	3	11
CARTA	DOM IL PINO	SACCHETTO			1	1	0
CARTA	DOM IL PINO	SACCHETTO		202003	1	0	1
CARTA	DOM MATASSINO	BIDONE GRANDE			19	13	21
CARTA	DOM MATASSINO	SACCHETTO			92	91	1
CARTA	DOM MATASSINO	SACCHETTO		202003	7	6	1
CARTA	DOM MATASSINO	SACCHETTO	202004		4	4	0
CARTA	DOM MATASSINO	SFUSO			12	0	14
CARTA	DOM MATASSINO	SFUSO		202003	3	0	3
CARTA	DOM MONTALPERO	BIDONE GRANDE			4	16	1
CARTA	DOM MONTALPERO	SACCHETTO			45	45	0
CARTA	DOM MONTALPERO	SACCHETTO		202003	2	2	0
CARTA	DOM MONTALPERO	SACCHETTO	202004		2	2	0
CARTA	DOM MONTALPERO	SACCHETTO	202010		10	10	0
CARTA	DOM MONTALPERO	SFUSO			2	1	1
CARTA	DOM ONTANETO	BIDONE GRANDE			3	30	0
CARTA	DOM ONTANETO	SACCHETTO	202010		22	20	2
CARTA	DOM PIANDISCO'	BIDONE GRANDE			27	40	20
CARTA	DOM PIANDISCO'	SACCHETTO			983	979	4
CARTA	DOM PIANDISCO'	SACCHETTO		202003	101	98	3
CARTA	DOM PIANDISCO'	SFUSO			68	0	88
CARTA	DOM PIANDISCO'	SFUSO		202003	5	0	6
CARTA	DOM VAGGIO	BIDONE GRANDE			3	7	3
CARTA	DOM VAGGIO	SACCHETTO			165	164	1
CARTA	DOM VAGGIO	SACCHETTO		202003	17	17	0
CARTA	DOM VAGGIO	SFUSO			5	0	9
TOTALE					3874	3647	388
FORSU		BIDONCINO			45	39	9

FRAZIONE	AREA LOCALIZZAZIONE	CLASSE CONTENITORE	DATA INSTALLAZIONE	DATA RIMOZIONE	N. CONTENITORI	UD	UND
FORSU		BIDONCINO		202003	7	7	0
FORSU		BIDONCINO	202004		268	257	11
FORSU		BIDONCINO	202003		1	0	1
FORSU		BIDONCINO	202010		2	2	0
FORSU		BIDONE GRANDE			1	0	1
FORSU		BIDONE GRANDE	202003		1	0	1
FORSU	DOM CASTELFRANCO	BIDONCINO			854	797	63
FORSU	DOM CASTELFRANCO	BIDONCINO		202003	87	80	8
FORSU	DOM CASTELFRANCO	BIDONE GRANDE			6	3	7
FORSU	DOM CASTELFRANCO	BIDONE PICCOLO			4	0	7
FORSU	DOM FAELLA	BIDONCINO			857	798	72
FORSU	DOM FAELLA	BIDONCINO		202003	91	83	11
FORSU	DOM FAELLA	BIDONE GRANDE			11	18	11
FORSU	DOM FAELLA	BIDONE GRANDE		202003	1	1	0
FORSU	DOM IL PINO	BIDONCINO			1	1	0
FORSU	DOM IL PINO	BIDONCINO		202003	1	0	1
FORSU	DOM MATASSINO	BIDONCINO			110	91	23
FORSU	DOM MATASSINO	BIDONCINO		202003	10	6	4
FORSU	DOM MATASSINO	BIDONCINO	202004		4	4	0
FORSU	DOM MATASSINO	BIDONE GRANDE			8	13	7
FORSU	DOM MONTALPERO	BIDONCINO			47	46	1
FORSU	DOM MONTALPERO	BIDONCINO		202003	2	2	0
FORSU	DOM MONTALPERO	BIDONCINO	202004		2	2	0
FORSU	DOM MONTALPERO	BIDONCINO	202010		10	10	0
FORSU	DOM MONTALPERO	BIDONE GRANDE			4	16	1
FORSU	DOM ONTANETO	BIDONCINO	202010		22	20	2
FORSU	DOM ONTANETO	BIDONE GRANDE			3	30	0
FORSU	DOM PIANDISCO'	BIDONCINO			1046	974	91
FORSU	DOM PIANDISCO'	BIDONCINO		202003	99	92	8
FORSU	DOM PIANDISCO'	BIDONE GRANDE			11	39	5
FORSU	DOM PIANDISCO'	BIDONE PICCOLO			2	0	2
FORSU	DOM VAGGIO	BIDONCINO			169	164	5
FORSU	DOM VAGGIO	BIDONCINO		202003	17	17	0
FORSU	DOM VAGGIO	BIDONE GRANDE			4	7	8
TOTALE					3808	3619	360
RUI		BIDONCINO			41	39	2
RUI		BIDONCINO		202003	7	7	0
RUI		BIDONCINO	202004		268	257	11
RUI		BIDONCINO	202003		1	0	1
RUI		BIDONCINO	202010		2	2	0
RUI		BIDONE GRANDE			10	1	10
RUI		BIDONE GRANDE	202001		2	0	2
RUI		BIDONE GRANDE	202003		2	0	1
RUI		BIDONE GRANDE	202002		1	0	1
RUI	DOM CASTELFRANCO	BIDONCINO			860	808	54
RUI	DOM CASTELFRANCO	BIDONCINO		202003	85	78	8
RUI	DOM CASTELFRANCO	BIDONE GRANDE			24	3	20
RUI	DOM FAELLA	BIDONCINO			851	802	53
RUI	DOM FAELLA	BIDONCINO		202003	95	87	11
RUI	DOM FAELLA	BIDONCINO		202002	1	0	1
RUI	DOM FAELLA	BIDONE GRANDE			38	19	32
RUI	DOM FAELLA	BIDONE GRANDE		202003	1	1	0
RUI	DOM FAELLA	BIDONE GRANDE	202003		3	0	1
RUI	DOM IL PINO	BIDONCINO			1	1	0
RUI	DOM IL PINO	BIDONCINO		202003	1	0	1
RUI	DOM MATASSINO	BIDONCINO			99	91	9
RUI	DOM MATASSINO	BIDONCINO		202003	10	6	4

FRAZIONE	AREA LOCALIZZAZIONE	CLASSE CONTENITORE	DATA INSTALLAZIONE	DATA RIMOZIONE	N. CONTENITORI	UD	UND
RUI	DOM MATASSINO	BIDONCINO	202004		4	4	0
RUI	DOM MATASSINO	BIDONE GRANDE			26	13	26
RUI	DOM MONTALPERO	BIDONCINO			47	46	1
RUI	DOM MONTALPERO	BIDONCINO		202003	2	2	0
RUI	DOM MONTALPERO	BIDONCINO	202004		2	2	0
RUI	DOM MONTALPERO	BIDONCINO	202010		10	10	0
RUI	DOM MONTALPERO	BIDONE GRANDE			4	16	1
RUI	DOM ONTANETO	BIDONCINO	202010		22	20	2
RUI	DOM ONTANETO	BIDONE GRANDE			3	30	0
RUI	DOM PIANDISCO'	BIDONCINO			1044	979	79
RUI	DOM PIANDISCO'	BIDONCINO		202003	106	98	9
RUI	DOM PIANDISCO'	BIDONE GRANDE			60	39	36
RUI	DOM VAGGIO	BIDONCINO			169	164	5
RUI	DOM VAGGIO	BIDONCINO		202003	17	17	0
RUI	DOM VAGGIO	BIDONE GRANDE			4	7	8
TOTALE					3923	3649	389
PLASTICA E LATTINE		BIDONE GRANDE			3	1	2
PLASTICA E LATTINE		BIDONE GRANDE	202001		3	0	3
PLASTICA E LATTINE		BIDONE GRANDE	202003		2	0	1
PLASTICA E LATTINE		BIDONE GRANDE	202002		1	0	1
PLASTICA E LATTINE		SACCHETTO			45	39	9
PLASTICA E LATTINE		SACCHETTO		202003	7	7	0
PLASTICA E LATTINE		SACCHETTO	202004		268	257	11
PLASTICA E LATTINE		SACCHETTO	202003		1	0	1
PLASTICA E LATTINE		SACCHETTO	202010		2	2	0
PLASTICA E LATTINE	DOM CASTELFRANCO	BIDONE GRANDE			19	1	16
PLASTICA E LATTINE	DOM CASTELFRANCO	SACCHETTO			865	808	61
PLASTICA E LATTINE	DOM CASTELFRANCO	SACCHETTO		202003	85	78	8
PLASTICA E LATTINE	DOM FAELLA	BIDONE GRANDE			19	18	14
PLASTICA E LATTINE	DOM FAELLA	BIDONE GRANDE	202003		2	0	1
PLASTICA E LATTINE	DOM FAELLA	SACCHETTO			860	799	71
PLASTICA E LATTINE	DOM FAELLA	SACCHETTO		202003	96	88	11
PLASTICA E LATTINE	DOM FAELLA	SACCHETTO		202002	1	0	1
PLASTICA E LATTINE	DOM IL PINO	SACCHETTO			1	1	0
PLASTICA E LATTINE	DOM IL PINO	SACCHETTO		202003	1	0	1
PLASTICA E LATTINE	DOM MATASSINO	BIDONE GRANDE			12	0	17
PLASTICA E LATTINE	DOM MATASSINO	SACCHETTO			102	91	12
PLASTICA E LATTINE	DOM MATASSINO	SACCHETTO		202003	10	6	4
PLASTICA E LATTINE	DOM MATASSINO	SACCHETTO	202004		4	4	0
PLASTICA E LATTINE	DOM MONTALPERO	SACCHETTO			53	51	2
PLASTICA E LATTINE	DOM MONTALPERO	SACCHETTO		202003	3	3	0
PLASTICA E LATTINE	DOM MONTALPERO	SACCHETTO	202004		3	3	0
PLASTICA E LATTINE	DOM MONTALPERO	SACCHETTO	202001		1	1	0
PLASTICA E LATTINE	DOM MONTALPERO	SACCHETTO	202010		10	10	0
PLASTICA E LATTINE	DOM ONTANETO	BIDONE GRANDE			5	30	0
PLASTICA E LATTINE	DOM ONTANETO	SACCHETTO	202010		22	20	2
PLASTICA E LATTINE	DOM PIANDISCO'	BIDONE GRANDE			37	40	27
PLASTICA E LATTINE	DOM PIANDISCO'	SACCHETTO			1049	980	86
PLASTICA E LATTINE	DOM PIANDISCO'	SACCHETTO		202003	108	100	9
PLASTICA E LATTINE	DOM VAGGIO	BIDONE GRANDE			2	7	1
PLASTICA E LATTINE	DOM VAGGIO	SACCHETTO			171	164	12
PLASTICA E LATTINE	DOM VAGGIO	SACCHETTO		202003	17	17	0
TOTALE					3890	3626	384
VETRO		BIDONE GRANDE	202001		1	0	1
TOTALE					1	0	1

Delimitazione area servizio raccolta domiciliare Castelfranco Piandiscò



1.1.3 Raccolta UtENZE Non Domestiche (RUND):

Nel Comune di Castelfranco Piandiscò è attivo il servizio alle utenze non domestiche per tutte le frazioni di rifiuto con contenitori specifici per ogni utenza.

Nelle tabelle di seguito sono riportati il numero di contenitori per frazione e tipologia e il numero di utenze servite:

FRAZIONE	CLASSE CONTENITORE	DATA INSTALLAZIONE	DATA RIMOZIONE	N. CONTENITORI	UND
CARTA	BIDONE GRANDE		202003	8	6
CARTA	BIDONE GRANDE			40	42
TOTALE				48	48
PLASTICA	BIDONE GRANDE		202003	7	6
PLASTICA	BIDONE GRANDE			31	37
TOTALE				38	43
RUI	BIDONE GRANDE		202003	6	6
RUI	BIDONE GRANDE			42	40
TOTALE				48	46
VETRO	BIDONE GRANDE	202001		1	1
VETRO	BIDONE GRANDE			4	7
TOTALE				5	8
FORSU	BIDONE GRANDE			4	1
TOTALE				4	1
VPL	BIDONE GRANDE		202003	8	6
VPL	BIDONE GRANDE			34	39
TOTALE				42	45
PLASTICA E LATTINE	BIDONE GRANDE			2	0
TOTALE				2	0

1.1.4 Raccolta a Chiamata (CH)

Nel Comune di Castelfranco Piandiscò i servizi di raccolta a chiamata riguardano gli ingombranti, gli sfalci e potature, pile e farmaci e i toner; i servizi sono stati quantificati in base al servizio effettivamente svolto:

Raccolta a chiamata Ingombranti

FRAZIONE	CLASSE CONTENITORE	N. CHIAMATE EVASE
INGOMBRANTI	SFUSO	1104

Si segnala un incremento del numero di interventi in progetto per il 2020, dato dalla media del numero di interventi da consuntivo 2018 e quelli effettuati nel primo semestre 2019.

Raccolta a chiamata Sfalci e Potature

FRAZIONE	CLASSE CONTENITORE	N. CHIAMATE EVASE
SFALCI E POTATURE	SCARRABILE GRANDE NO CONTENITORE	1
SFALCI E POTATURE	SFUSO	24

RUP Pile e Farmaci

FRAZIONE	CLASSE CONTENITORE	N. CONTENITORI	MEDIA TURNI ANNO
RUP_FARMACI	CONTENITORE DEDICATO	6	12
RUP_PILE	CONTENITORE DEDICATO	9	12

Raccolta a chiamata Toner

FRAZIONE	CLASSE CONTENITORE	N. CONTENITORI	MEDIA TURNI ANNO
RUP_TONER	CONTENITORE DEDICATO	1	1

1.1.5 Altre Raccolte (AR)

Nel Comune di Castelfranco Piandiscò sono attivi sia il servizio di raccolta rifiuti cimiteriali che il servizio di raccolte fiere e mercati.

Altre Raccolte: Rifiuti Cimiteriali

FRAZIONE	CLASSE CONTENITORE	N. CONTENITORI	INTERVENTI ANNO
CIMITERIALI	BIG BAG	10	20
ZINCO	BIG BAG	1	1

Altre Raccolte: Fiere e Mercati

EVENTO	FRAZIONE	CLASSE CONTENITORE	N. CONTENITORI	TURNI ANNO
RACCOLTA MERCATO SETTIMANALE RUI NEL COMUNE DI CASTELFRANCO - PIAN DI SCO	RUI	SACCHETTO	30	46
RACCOLTA RUI NEL COMUNE DI CASTELFRANCO PIANDISCÒ - FM PERDONO	RUI	SACCHETTO	50	5
RACCOLTA RUI NEL COMUNE DI CASTELFRANCO PIANDISCÒ - FM PERDONO	RUI	BIDONE GRANDE	20	6
RACCOLTA RUI NEL COMUNE DI CASTELFRANCO PIANDISCÒ - FM PERDONO	RUI	CASSONETTO MEDIO	20	6

1.1.6 Lavaggio Contenitori (LAV)

Nel Comune di Castelfranco Piandiscò è attivo il servizio di lavaggio contenitori sui contenitori della frazione organico, indifferenziato e tessili sanitari con le seguenti caratteristiche:

FRAZIONE	CLASSE CONTENITORE	DATA INSTALLAZIONE	DATA RIMOZIONE	N. CONTENITORI	MEDIA INTERVENTI ANNO
RUI	BIDONE GRANDE			214	1
RUI	BIDONE GRANDE		202010	21	2
RUI	BIDONE GRANDE	202001	202010	2	2
RUI	BIDONE GRANDE	202006		1	2
RUI	BIDONE PICCOLO			2	1
FORSU	BIDONE GRANDE			146	2
FORSU	BIDONE GRANDE		202010	19	2
FORSU	BIDONE GRANDE	202001	202010	1	2
FORSU	BIDONE PICCOLO			16	2
TESSILI SANITARI	BIDONE GRANDE			22	2

1.1.7 Servizi di Spazzamento Stradale (SPAZZ)

Il servizio di spazzamento viene svolto con modalità manuale e misto.

Lo spazzamento manuale viene effettuato da un operatore con idonea attrezzatura con l'ausilio del veicolo leggero che consente il prelievo dei sacchi dei cestini oltre al caricamento dei rifiuti derivanti dallo spazzamento stesso.

Lo spazzamento misto viene effettuato da 2 operatori, uno con la spazzatrice ed uno con il veicolo leggero che svolge il ruolo di addetto a terra di supporto, provvedendo allo spazzamento delle zone difficilmente accessibili alla spazzatrice, convogliando i residui verso la sede stradale agibile dalla macchina.

Nella tabella seguente si riporta il dettaglio delle strade interessate dal servizio di **Spazzamento Misto**:

TOPONIMO	STANDARD QUALITÀ	RETE SERVITA (km)	TIPO MEZZO	N. ADDETTI	TURNI ANNO
VIA DANTE ALIGHIERI	B	0,182	SPAZZATRICE GRANDE + VEICOLO LEGGERO	2	23
VIA DELLA FORNACE	B	0,198	SPAZZATRICE GRANDE + VEICOLO LEGGERO	2	24
VIA GIUSEPPE GARIBALDI	B	0,148	SPAZZATRICE GRANDE + VEICOLO LEGGERO	2	24
VIA GIUSEPPE VERDI	B	0,046	SPAZZATRICE GRANDE + VEICOLO LEGGERO	2	23
VIA GUIDO ROSSA	B	0,046	SPAZZATRICE GRANDE + VEICOLO LEGGERO	2	21
VIA MICHELANGELO BUONARROTI	B	0,105	SPAZZATRICE GRANDE + VEICOLO LEGGERO	2	24
VIA ROMA	B	0,957	SPAZZATRICE GRANDE + VEICOLO LEGGERO	2	44
VIA LEONARDO DA VINCI	B	0,107	SPAZZATRICE GRANDE + VEICOLO LEGGERO	2	24
VIA PIETRO MASCAGNI	B	0,165	SPAZZATRICE GRANDE + VEICOLO LEGGERO	2	23
VIA GIUSEPPE MAZZINI	B	0,154	SPAZZATRICE GRANDE + VEICOLO LEGGERO	2	24
VIA PIERO DELLA FRANCESCA	B	0,044	SPAZZATRICE GRANDE + VEICOLO LEGGERO	2	24
LARGO SICILIA	B	0,049	SPAZZATRICE GRANDE + VEICOLO LEGGERO	2	23
PIAZZA INDIPENDENZA	B	0,083	SPAZZATRICE GRANDE + VEICOLO LEGGERO	2	44
PIAZZA KENNEDY - ANELLO	B	0,163	SPAZZATRICE GRANDE + VEICOLO LEGGERO	2	24
PIAZZA KENNEDY - CORSIE	B	0,088	SPAZZATRICE GRANDE + VEICOLO LEGGERO	2	24

TOPONIMO	STANDARD QUALITÀ	RETE SERVITA (km)	TIPO MEZZO	N. ADDETTI	TURNI ANNO
PIAZZA PIERO DELLA FRANCESCA	B	0,047	SPAZZATRICE GRANDE + VEICOLO LEGGERO	2	24
PIAZZA SANTA MARIA A SCO'	B	0,08	SPAZZATRICE GRANDE + VEICOLO LEGGERO	2	44
PIAZZALE ALDO MORO	B	0,473	SPAZZATRICE GRANDE + VEICOLO LEGGERO	2	21
PIAZZALE GIOVANNI FALCONE E PAOLO BORSELLINO	B	0,233	SPAZZATRICE GRANDE + VEICOLO LEGGERO	2	21
SP109	B	0,769	SPAZZATRICE GRANDE + VEICOLO LEGGERO	2	24
STRADA PROVINCIALE DELLA CASTAGNETA - ROTATORIA	B	0,109	SPAZZATRICE GRANDE + VEICOLO LEGGERO	2	44
VIA AMELIO DEL BUFFA	B	0,071	SPAZZATRICE GRANDE + VEICOLO LEGGERO	2	24
VIA CAMILLO BENSO CONTE CAVOUR	B	0,149	SPAZZATRICE GRANDE + VEICOLO LEGGERO	2	24
VIA CAMPANIA	B	0,17	SPAZZATRICE GRANDE + VEICOLO LEGGERO	2	24
VIA CARDUCCI	B	0,21	SPAZZATRICE GRANDE + VEICOLO LEGGERO	2	23
VIA CARLO ALBERTO DALLA CHIESA	B	0,043	SPAZZATRICE GRANDE + VEICOLO LEGGERO	2	21
VIA CARLO ALBERTO DALLA CHIESA - PARCHEGGIO	B	0,09	SPAZZATRICE GRANDE + VEICOLO LEGGERO	2	21
VIA DEL VARCO	B	0,358	SPAZZATRICE GRANDE + VEICOLO LEGGERO	2	24
VIA DEL VARCO	B	0,599	SPAZZATRICE GRANDE + VEICOLO LEGGERO	2	23
VIA DEL VARCO - PARCHEGGIO CIMITERO	B	0,078	SPAZZATRICE GRANDE + VEICOLO LEGGERO	2	24
VIA DELL'ARTIGIANATO	B	0,152	SPAZZATRICE GRANDE + VEICOLO LEGGERO	2	24
VIA DELLA MOLINA	B	0,221	SPAZZATRICE GRANDE + VEICOLO LEGGERO	2	24
VIA DELLE CASE NUOVE	B	0,179	SPAZZATRICE GRANDE + VEICOLO LEGGERO	2	44
VIA DELLE CASE NUOVE	B	0,497	SPAZZATRICE GRANDE + VEICOLO LEGGERO	2	21
VIA DELLO STAGI	B	0,315	SPAZZATRICE GRANDE + VEICOLO LEGGERO	2	24
VIA DI SAN MINIATO	B	0,071	SPAZZATRICE GRANDE + VEICOLO LEGGERO	2	44
VIA EMILIA	B	0,159	SPAZZATRICE GRANDE + VEICOLO LEGGERO	2	23
VIA GALILEO GALILEI - CORSIA DX	B	0,98	SPAZZATRICE GRANDE + VEICOLO LEGGERO	2	21
VIA GALILEO GALILEI - CORSIA SX	B	0,98	SPAZZATRICE GRANDE + VEICOLO LEGGERO	2	21
VIA GIOACCHINO ROSSINI	B	0,159	SPAZZATRICE GRANDE + VEICOLO LEGGERO	2	24
VIA GIOVANNI FATTORI - PARCHEGGIO	B	0,42	SPAZZATRICE GRANDE + VEICOLO LEGGERO	2	21
VIA GIOVANNI XXIII	B	0,163	SPAZZATRICE GRANDE + VEICOLO LEGGERO	2	24
VIA GUIDO ROSSA - PIAZZALE	B	0,177	SPAZZATRICE GRANDE + VEICOLO LEGGERO	2	21
VIA LAZIO	B	0,155	SPAZZATRICE GRANDE + VEICOLO LEGGERO	2	24
VIA LIGURA	B	0,069	SPAZZATRICE GRANDE + VEICOLO LEGGERO	2	24
VIA LIGURA	B	0,402	SPAZZATRICE GRANDE + VEICOLO LEGGERO	2	23
VIA LOMBARDIA	B	0,204	SPAZZATRICE GRANDE + VEICOLO LEGGERO	2	24
VIA MONAMEA	B	0,045	SPAZZATRICE GRANDE + VEICOLO LEGGERO	2	44
VIA MONAMEA	B	0,091	SPAZZATRICE GRANDE + VEICOLO LEGGERO	2	21
VIA MONTEALPERO	B	0,363	SPAZZATRICE GRANDE + VEICOLO LEGGERO	2	24
VIA PIEMONTE	B	0,118	SPAZZATRICE GRANDE + VEICOLO LEGGERO	2	23
VIA PIO LA TORRE	B	0,162	SPAZZATRICE GRANDE + VEICOLO LEGGERO	2	21
VIA PIO LA TORRE - PARCHEGGIO	B	0,028	SPAZZATRICE GRANDE + VEICOLO LEGGERO	2	21

TOPONIMO	STANDARD QUALITÀ	RETE SERVITA (km)	TIPO MEZZO	N. ADDETTI	TURNI ANNO
VIA PUGLIA	B	0,067	SPAZZATRICE GRANDE + VEICOLO LEGGERO	2	24
VIA RAFFAELLO	B	0,158	SPAZZATRICE GRANDE + VEICOLO LEGGERO	2	24
VIA RAFFAELLO - PARCHEGGIO	B	0,053	SPAZZATRICE GRANDE + VEICOLO LEGGERO	2	24
VIA SARDEGNA	B	0,188	SPAZZATRICE GRANDE + VEICOLO LEGGERO	2	24
VIA TOSCANA	B	0,054	SPAZZATRICE GRANDE + VEICOLO LEGGERO	2	24
VIA TOSCANA	B	0,105	SPAZZATRICE GRANDE + VEICOLO LEGGERO	2	23
VIA UMBRIA	B	0,093	SPAZZATRICE GRANDE + VEICOLO LEGGERO	2	24
VIA URBINESE	B	0,012	SPAZZATRICE GRANDE + VEICOLO LEGGERO	2	24
VIA VENETO	B	0,099	SPAZZATRICE GRANDE + VEICOLO LEGGERO	2	24
VIA VITTORIO EMANUELE	B	0,008	SPAZZATRICE GRANDE + VEICOLO LEGGERO	2	24
VIALE ALCIDE DE GASPERI	B	0,465	SPAZZATRICE GRANDE + VEICOLO LEGGERO	2	44
VIALE ALCIDE DE GASPERI	B	0,406	SPAZZATRICE GRANDE + VEICOLO LEGGERO	2	21
VIALE ALESSANDRO VOLTA	B	0,158	SPAZZATRICE GRANDE + VEICOLO LEGGERO	2	44
VIALE GUGLIELMO MARCONI	B	0,361	SPAZZATRICE GRANDE + VEICOLO LEGGERO	2	44
VIA DANTE ALIGHIERI	B	0,115	SPAZZATRICE MEDIA + VEICOLO LEGGERO	2	23
VIA EUROPA	B	0,058	SPAZZATRICE MEDIA + VEICOLO LEGGERO	2	26
VIA FIRENZE	B	0,22	SPAZZATRICE MEDIA + VEICOLO LEGGERO	2	26
VIA GIOTTO	B	0,138	SPAZZATRICE MEDIA + VEICOLO LEGGERO	2	26
VIA PIAVE	B	0,128	SPAZZATRICE MEDIA + VEICOLO LEGGERO	2	49
VIA ROMA	B	0,12	SPAZZATRICE MEDIA + VEICOLO LEGGERO	2	49
VIA VITTORIO VENETO	B	0,142	SPAZZATRICE MEDIA + VEICOLO LEGGERO	2	49
VIA ARETINA	B	0,204	SPAZZATRICE MEDIA + VEICOLO LEGGERO	2	23
VIA ARETINA	B	0,221	SPAZZATRICE MEDIA + VEICOLO LEGGERO	2	49
VIA LEONARDO DA VINCI	B	0,15	SPAZZATRICE MEDIA + VEICOLO LEGGERO	2	23
VIA MASACCIO	B	0,078	SPAZZATRICE MEDIA + VEICOLO LEGGERO	2	26
LARGO DEL TORRINO	B	0,066	SPAZZATRICE MEDIA + VEICOLO LEGGERO	2	26
P.ZZA VITTORIO EMANUALE	B	0,709	SPAZZATRICE MEDIA + VEICOLO LEGGERO	2	49
PIAZZA FRANCESCO PETRARCA	B	0,067	SPAZZATRICE MEDIA + VEICOLO LEGGERO	2	23
STRADA PROVINCIALE SETTEPONTI	B	0,091	SPAZZATRICE MEDIA + VEICOLO LEGGERO	2	26
STRADA PROVINCIALE SETTEPONTI	B	0,486	SPAZZATRICE MEDIA + VEICOLO LEGGERO	2	23
STRADA PROVINCIALE SETTEPONTI - ROTATORIA	B	0,101	SPAZZATRICE MEDIA + VEICOLO LEGGERO	2	26
VIA BRUNETTO BIGAZZI	B	0,125	SPAZZATRICE MEDIA + VEICOLO LEGGERO	2	26
VIA CAMALFI	B	0,147	SPAZZATRICE MEDIA + VEICOLO LEGGERO	2	26
VIA CAMILLO BENSO CAVOUR	B	0,133	SPAZZATRICE MEDIA + VEICOLO LEGGERO	2	49
VIA DEL CAMPO SPORTIVO	B	0,3	SPAZZATRICE MEDIA + VEICOLO LEGGERO	2	23
VIA DEL MORO BIANCO	B	0,343	SPAZZATRICE MEDIA + VEICOLO LEGGERO	2	26
VIA DELLE BALSE	B	0,098	SPAZZATRICE MEDIA + VEICOLO LEGGERO	2	26
VIA DI PIACENZA	B	0,157	SPAZZATRICE MEDIA + VEICOLO LEGGERO	2	26
VIA DI SOFFENA	B	0,215	SPAZZATRICE MEDIA + VEICOLO LEGGERO	2	23
VIA DI SOFFENA	B	0,284	SPAZZATRICE MEDIA + VEICOLO LEGGERO	2	26
VIA DIVISIONE GARIBALDI	B	0,189	SPAZZATRICE MEDIA + VEICOLO LEGGERO	2	23
VIA GIOTTO -	B	0,065	SPAZZATRICE MEDIA + VEICOLO LEGGERO	2	26

TOPONIMO	STANDARD QUALITÀ	RETE SERVITA (km)	TIPO MEZZO	N. ADDETTI	TURNI ANNO
PARCHEGGIO					
VIA IV NOVEMBRE	B	0,284	SPAZZATRICE MEDIA + VEICOLO LEGGERO	2	23
VIA MOLINO DEI NOCI	B	0,163	SPAZZATRICE MEDIA + VEICOLO LEGGERO	2	23
VIA PACENZIA	B	0,051	SPAZZATRICE MEDIA + VEICOLO LEGGERO	2	26
VIA TRENTO TRIESTE	B	0,22	SPAZZATRICE MEDIA + VEICOLO LEGGERO	2	49
VIA TRENTO TRIESTE - ROTATORIA	B	0,047	SPAZZATRICE MEDIA + VEICOLO LEGGERO	2	49
VIA VITTORIO EMANUELE	B	0,873	SPAZZATRICE MEDIA + VEICOLO LEGGERO	2	49
VIALE ALCIDE DE GASPERI	B	0,449	SPAZZATRICE MEDIA + VEICOLO LEGGERO	2	49

Nella tabella seguente si riporta il dettaglio delle strade interessate dal servizio di **Spazzamento di Fiere e Mercati:**

TOPONIMO	STANDARD QUALITÀ	RETE SERVITA (km)	TIPO MEZZO	N. ADDETTI	TURNI ANNO
VIA PIAVE	B	0,119	VEICOLO LEGGERO	1	3
VIA ROMA	B	0,12	VEICOLO LEGGERO	1	3
VIA VITTORIO VENETO	B	0,142	VEICOLO LEGGERO	1	3
VIA ARETINA	B	0,221	VEICOLO LEGGERO	1	3
P.ZZA VITTORIO EMANUALE	B	0,709	VEICOLO LEGGERO	1	3
PIAZZA SAN FILIPPO	B	0,092	VEICOLO LEGGERO	1	3
VIA CAMILLO BENSO CAVOUR	B	0,099	VEICOLO LEGGERO	1	3
VIA DE GASPERI	B	0,113	VEICOLO LEGGERO	1	3
VIA DI SOFFENA	B	0,169	VEICOLO LEGGERO	1	3
VIA IV NOVEMBRE	B	0,284	VEICOLO LEGGERO	1	3
VIA MAGENTA	B	0,127	VEICOLO LEGGERO	1	3
VIA MOLINO DEI NOCI	B	0,163	VEICOLO LEGGERO	1	3
VIA PALESTRO	B	0,127	VEICOLO LEGGERO	1	3
VIA RICASOLI	B	0,089	VEICOLO LEGGERO	1	3
VIA SOFFENA	B	0,035	VEICOLO LEGGERO	1	3
VIA TRENTO TRIESTE	B	0,14	VEICOLO LEGGERO	1	3
VIALE ALCIDE DE GASPERI	B	0,021	VEICOLO LEGGERO	1	3
VIA EUROPA	B	0,033	SPAZZATRICE GRANDE + VEICOLO LEGGERO	2	4
VIA PIAVE	B	0,128	SPAZZATRICE GRANDE + VEICOLO LEGGERO	2	4
VIA ROMA	B	0,12	SPAZZATRICE GRANDE + VEICOLO LEGGERO	2	4
VIA VITTORIO VENETO	B	0,142	SPAZZATRICE GRANDE + VEICOLO LEGGERO	2	4
VIA ARETINA	B	0,221	SPAZZATRICE GRANDE + VEICOLO LEGGERO	2	4
P.ZZA VITTORIO EMANUALE	B	0,709	SPAZZATRICE GRANDE + VEICOLO LEGGERO	2	4
PIAZZA SAN FILIPPO	B	0,092	SPAZZATRICE GRANDE + VEICOLO LEGGERO	2	4
PIAZZA SATI-BIBLIOTECA	B	0,223	SPAZZATRICE GRANDE + VEICOLO LEGGERO	2	4
VIA ARNOLFO	B	0,1	SPAZZATRICE GRANDE + VEICOLO LEGGERO	2	4
VIA CAMILLO BENSO CAVOUR	B	0,133	SPAZZATRICE GRANDE + VEICOLO LEGGERO	2	4
VIA CUOIA	B	0,092	SPAZZATRICE GRANDE + VEICOLO LEGGERO	2	4
VIA DE GASPERI	B	0,113	SPAZZATRICE GRANDE	2	4

TOPONIMO	STANDARD QUALITÀ	RETE SERVITA (km)	TIPO MEZZO	N. ADDETTI	TURNI ANNO
			+ VEICOLO LEGGERO		
VIA DI SOFFENA	B	0,169	SPAZZATRICE GRANDE	2	4
			+ VEICOLO LEGGERO		
VIA IV NOVEMBRE	B	0,284	SPAZZATRICE GRANDE	2	4
			+ VEICOLO LEGGERO		
VIA MAGENTA	B	0,127	SPAZZATRICE GRANDE	2	4
			+ VEICOLO LEGGERO		
VIA MOLINO DEI NOCI	B	0,163	SPAZZATRICE GRANDE	2	4
			+ VEICOLO LEGGERO		
VIA PALESTRO	B	0,127	SPAZZATRICE GRANDE	2	4
			+ VEICOLO LEGGERO		
VIA RICASOLI	B	0,16	SPAZZATRICE GRANDE	2	4
			+ VEICOLO LEGGERO		
VIA SOLFERINO	B	0,06	SPAZZATRICE GRANDE	2	4
			+ VEICOLO LEGGERO		
VIA TRENTO TRIESTE	B	0,22	SPAZZATRICE GRANDE	2	4
			+ VEICOLO LEGGERO		
VIALE ALCIDE DE GASPERI	B	0,449	SPAZZATRICE GRANDE	2	4
			+ VEICOLO LEGGERO		

1.1.8 Gestione delle Strutture di Supporto ai Servizi di Raccolta (SSR)

Nel Comune di Castelfranco Piandiscò è presente un Centro di Raccolta nella Frazione di Faella. Nelle tabelle seguenti sono descritte sia la guardiania che i prelievi previsti in base al servizio effettivamente svolto nell'anno precedente:

Guardiania presso le Strutture di Supporto ai servizi di Raccolta

SSR	LOCALIZZAZIONE	GIORNI APERTURA SETTIMANALI	ORE APERTURA SETTIMANALI	ORE ANNUE
SSR FAELLA	STRADA PROVINCIALE FIORENTINA	26	5	1123,2

Orari apertura

SSR	LUNEDÌ	MARTEDÌ	MERCOLEDÌ	GIOVEDÌ	VENERDÌ	SABATO
SSR FAELLA	8:00-13:00	8:00-13:00	8:00-13:00	11:00-13:00 15:00-19:00		8:00-13:00

Prelievi presso le Strutture di Supporto ai Servizi di Raccolta

SSR	FRAZIONE	CLASSE CONTENITORE	N. CONTENITORI	INTERVENTI ANNO
SSR FAELLA	ACIDI	CONTENITORE DEDICATO	1	4
SSR FAELLA	CARTA	COMP A TERRA	1	7
SSR FAELLA	INERTI	SCARRABILE MEDIO	1	11
SSR FAELLA	INGOMBRANTI	SCARRABILE GRANDE	1	47
SSR FAELLA	LEGNO	SCARRABILE GRANDE	1	18
SSR FAELLA	METALLI	SCARRABILE GRANDE	1	17
SSR FAELLA	OLI MINERALI	CONTENITORE DEDICATO	2	8
SSR FAELLA	OLI VEGETALI	CONTENITORE DEDICATO	2	40
SSR FAELLA	PESTICIDI	CONTENITORE DEDICATO	1	4
SSR FAELLA	PLASTICA	SCARRABILE GRANDE	1	11
SSR FAELLA	PNEUMATICI	SCARRABILE MEDIO	1	4
SSR FAELLA	RAEE_ALTRI GRANDI BIANCHI	SCARRABILE GRANDE	1	7
SSR FAELLA	RAEE_FREDDO E CLIMA	SCARRABILE GRANDE	1	6
SSR FAELLA	RAEE_SORGENTI LUMINOSE	CONTENITORE DEDICATO	2	8
SSR FAELLA	RAEE_TV E MONITOR	CONTENITORE DEDICATO	6	102
SSR FAELLA	RAEE_VARIE ELETTRONICA	SCARRABILE PICCOLO	1	12

SSR	FRAZIONE	CLASSE CONTENITORE	N. CONTENITORI	INTERVENTI ANNO
SSR FAELLA	RUP_BATTERIE	CONTENITORE DEDICATO	1	7
SSR FAELLA	RUP_FARMACI	BIG BAG	2	14
SSR FAELLA	RUP_FILTRI_OLIO	CONTENITORE DEDICATO	1	4
SSR FAELLA	RUP_PILE	CONTENITORE DEDICATO	1	4
SSR FAELLA	RUP_SOLVENTI	CONTENITORE DEDICATO	2	10
SSR FAELLA	RUP_TF	CONTENITORE DEDICATO	4	26
SSR FAELLA	RUP_TONER	CONTENITORE DEDICATO	2	8
SSR FAELLA	RUP_VERNICI	CONTENITORE DEDICATO	3	15
SSR FAELLA	SFALCI E POTATURE	PLATEA	1	48
SSR FAELLA	VETRO	SCARRABILE MEDIO	1	15

1.1.9 Tessere

Comune	TIPO SERVIZIO	TIPO MEZZO	N. ADDETTI	TURNI ANNO	ORE TURNO	H_ANNO
CASTELFRANCO PIANDISCO'	ATTIVAZIONI E CONSEGNE	VASCA PICCOLO	1	2	3,83	7,66

1.1.10 Servizi ad Ore Emergenza Covid-19

Durante il periodo di Emergenza Covid-19 sono stati attivati dei servizi specifici di Presidio ad Ore, in sostituzione della Raccolta Rund ordinaria (rif. ns Prot. n. 5959 del 18/03/2020), che presentano le seguenti caratteristiche:

TIPO SERVIZIO	TIPO MEZZO	N. ADDETTI	TURNI ANNO	ORE TURNO
EMERGENZA SOSTITUZIONE SERVIZI RACCOLTA	POST PICCOLO	1	11	3,66
EMERGENZA SOSTITUZIONE SERVIZI RACCOLTA	POST PICCOLO	1	17	5

Come da nota Prot. n. 6089 del 19.03.2020, dove si comunicava la sospensione dell'attività di consegna kit e tessere da CdR Centri di raccolta e/o sportelli al cittadino, il Gestore ha attivato un servizio di consegna a domicilio previa richiesta al numero verde di Sei Toscana.

Di seguito le caratteristiche del servizio:

TIPO SERVIZIO	TIPO MEZZO	N. ADDETTI	TURNI ANNO	ORE TURNO
ATTIVAZIONI E CONSEGNE	VASCA PICCOLO	1	2	3,83

1.2 SERVIZI ACCESSORI

Di seguito i servizi accessori attivi nel territorio del Comune di Castelfranco Piandiscò.

1.2.1 Raccolta Abiti Usati

Si riportano di seguito le caratteristiche del servizio:

FRAZIONE	CLASSE CONTENITORE	N. CONTENITORI	MEDIA TURNI ANNO
ABITI	CONTENITORE DEDICATO	8	57

1.2.2 Raccolta Tessili Sanitari

Il servizio è attivo con le seguenti caratteristiche:

FRAZIONE	CLASSE CONTENITORE	N. CONTENITORI	MEDIA TURNI ANNO
TESSILI SANITARI	BIDONE GRANDE	22	99

1.2.3 Sanificazione Contenitori

Il servizio di sanificazione riguarda i contenitori della frazione organico, indifferenziato e tessili sanitari con le seguenti caratteristiche:

FRAZIONE	CLASSE CONTENITORE	N. CONTENITORI	MEDIA TURNI ANNO
RUI	BIDONE GRANDE	213	9
RUI	BIDONE PICCOLO	1	10
FORSU	BIDONE GRANDE	136	20
FORSU	BIDONE PICCOLO	14	20
TESSILI SANITARI	BIDONE GRANDE	22	10

1.2.4 Pulizia Fiere e Mercati Straordinari (ACC_SPAZZ)

Il servizio è quantificato in base ai dati di consuntivo:

COD_SERV	STANDARD QUALITÀ	RETE SPAZZATA (km)	INTERVENTI ANNO
ACC13	B	3,44	21

1.2.5 Raccolta Fiere e Mercati Straordinari (ACC_AR)

Il servizio è quantificato in base ai dati di consuntivo:

COD_SERV	CLASSE CONTENITORE	INTERVENTI ANNO
ACC_AR01e	BIDONE GRANDE	181

1.2.6 Rimozione Rifiuti Abbandonati

Il servizio è quantificato in base ai dati di consuntivo:

TIPO SERVIZIO	CLASSE CONTENITORE	INTERVENTI ANNO
RIFIUTI ABBANDONATI	SFUSO	208

Si segnala un decremento del numero di interventi in progetto per il 2020, dato dalla media del numero di interventi da consuntivo 2018 e quelli effettuati nel primo semestre 2019.

1.2.7 Rimozione Foglie

Il servizio è quantificato in base ai dati di consuntivo:

COD_SERV	STANDARD QUALITÀ	RETE SPAZZATA (km)	INTERVENTI ANNO
ACC29	B	5,68	2

1.2.8 Rimozione delle Microdiscariche Abusive

Il servizio è quantificato in base ai dati di consuntivo:

TIPO SERVIZIO	TIPO MEZZO	N. ADDETTI	TURNI ANNO	ORE TURNO
RIMOZIONE MICRODISCARICHE	RIBA MEDIO	2	1	4

1.2.9 Raccolta Itinerante dei Rifiuti Urbani Pericolosi

Il servizio è quantificato in base ai dati di consuntivo:

TIPO SERVIZIO	TIPO MEZZO	N. ADDETTI	TURNI ANNO	ORE TURNO
RACCOLTA ITINERANTE RUP	FURGONE	1	27	6,33

1.2.10 Servizio di Posizionamento Contenitori

Il servizio è quantificato in base ai dati di consuntivo:

TIPO SERVIZIO	TIPO MEZZO	N. ADDETTI	TURNI ANNO	ORE TURNO
POSIZIONAMENTO CONTENITORI	RIBA PICCOLO	1	25	1,5
POSIZIONAMENTO CONTENITORI	RIBA PICCOLO	2	13	2,75

1.3 SCHEDA RIEPILOGATIVA

Area Comune		AR - Valdarno								
		CASTELFRANCO PIANDISCO'								
Contenitori Installati - Raccolta Stradale										
Classe Contenitore	Totale	Carta	FORSU	Plastica	RUI	Lattine	Vetro	Plastica e Lattine	Vetro e Lattine	Vetro, Plastica e Lattine
Bidone Piccolo	18		16		2					
Bidone Grande	790	137	146		228		116	163		
Cassonetto Piccolo	0									
Cassonetto Medio C	1				1					
Cassonetto Grande	0									
Campana	72						72			
Organizzazione dei Servizi Raccolta Stradale										
		Carta	FORSU	Plastica	RUI	Lattine	Vetro	Plastica e Lattine	Vetro e Lattine	Vetro, Plastica e Lattine
Frequenza settimanale		1	2		1,7		0,5	1		
Raccolta Domiciliare UD										
Area dove è attivo il servizio		Carta	FORSU	Plastica	RUI	Lattine	Vetro	Plastica e Lattine	Vetro e Lattine	Vetro, Plastica e Lattine
	Frequenza settimanale	1	2		1			1		
Raccolta Domiciliare UND										
Area dove è attivo il servizio		Carta	FORSU	Plastica	RUI	Lattine	Vetro	Plastica e Lattine	Vetro e Lattine	Vetro, Plastica e Lattine
	Frequenza settimanale	1	2		1			1		
Raccolta Dedicata alle UtENZE Non Domestiche										
Area dove è attivo il servizio		Carta	FORSU	Plastica	RUI	Lattine	Vetro	Plastica e Lattine	Vetro e Lattine	Vetro, Plastica e Lattine
	Numero di utenze	42	1	37	40		8			39
Raccolta su Chiamata										
		Ingombranti	Legno	Sfalci e Potature	Olii	Farmaci	Pile	Toner	Metalli	Rui
Interventi annui		1104		25		72	108	1		
Altre Raccolte										
		Descrizione servizio			CARTA	FORSU	PLASTICA	RUI	LEGNO	CIMITERIALI
Interventi annui		Da esumazioni								20
		Zinco								1
		Inerti								
		Mercato settimanale						1870		
Lavaggio Contenitori e Sanificazione										
		Carta	FORSU	Plastica	RUI	Tessili Sanitari	Vetro	Plastica e Lattine	Vetro e Lattine	Vetro, Plastica e Lattine
Frequenza annua	LAV		2		1,9	2				
Frequenza annua	SAN		20		10	10				
Spazzamento e Lavaggio Strade										
		Man	Mec	Mix	LS	Note				
Rete Servita [km]	28,22	2,77	0,00	25,45	0,00					
Rete Servita [%]	100%	9,81%	0,00%	90,19%	0,00%					

Strutture di Supporto ai Servizi di Raccolta				Servizi Accessori		
	SSR Faella	SSR2	SSR3	Servizi Accessori	Servizi Attivi	Note
Ore apertura settimanale	26					
Frazione	Prelievi attivi			Posizionamento contenitori	x	
Abiti Usati				Pronto intervento		
Batterie	x			Pulizia Fiere e Mercati	x	
Carta	x			Pulizia Fiere e Mercati	x	
Farmaci	x			Raccolta abiti usati	x	
FORSU				Raccolta inerti domestici		
Inerti	x			Raccolta itinerante Rifiuti	x	
Ingombranti	x			Raccolta tessili sanitari	x	
Lattine				Rimozione deiezioni animali		
Legno	x			Rimozione rifiuti abbandonati	x	
Metalli	x			Rimozione foglie	x	
MML				Rimozione microdiscariche	x	
Olii minerali	x			Sanificazione contenitori	x	
Olii vegetali	x			Svuotamento cestini		
Pile	x					
Plastica	x					
Pneumatici	x					
RAEE	x					
RUI						
RUP	x					
Sfalci e potature	x					
Spazzamento						
Toner	x					
Vernici	x					
Vetro	x					
Vetro e Lattine						
VPL						
Altre Frazioni	x					