



Servizi Ecologici Integrati Toscana

Progetto Comunale di Sintesi AREA AR – Valdichiana Aretina

COMUNE DI CIVITELLA IN VAL DI CHIANA

Anno 2020

Revisione Assestato 2020

ATS Prot. in arrivo N.0000524 del 26-01-2021

Predisposta ai sensi del Documento B.1 – Progettazione esecutiva Gestore Unico



Servizi Ecologici Integrati Toscana

INDICE

COMUNE DI CIVITELLA IN VAL DI CHIANA	3
1.1 SERVIZI BASE	4
1.1.1 Raccolta Stradale (ST):	4
1.1.2 Raccolta Domiciliare (DOM):.....	6
1.1.3 Raccolta Utenze Non Domestiche (RUND):	9
1.1.4 Raccolta a Chiamata (CH).....	10
1.1.5 Altre Raccolte (AR)	11
1.1.6 Lavaggio Contenitori (LAV)	11
1.1.7 Servizi di Spazzamento Stradale (SPAZZ)	11
1.1.8 Gestione delle Strutture di Supporto ai Servizi di Raccolta (SSR)	16
1.1.9 Informatizzazione SSR	17
1.1.10 Tessere	17
1.1.11 Servizio ad Ore	18
1.1.12 Servizi ad Ore Emergenza Covid-19	18
1.2 Servizi Accessori (ACC)	19
1.2.1 Raccolta Abiti Usati:.....	19
1.2.2 Raccolta Tessili Sanitari:.....	19
1.2.3 Sanificazione Contenitori:.....	19
1.2.4 Pulizia Fiere e Mercati Straordinari (ACC_SPAZZ):.....	19
1.2.5 Raccolta Fiere e Mercati Straordinari (ACC_AR):.....	19
1.2.6 Rimozione Rifiuti Abbandonati:	20
1.2.7 Rimozione delle Microdiscariche:.....	20
1.2.8 Posizionamento Contenitori:	20
1.3 Scheda Riepilogativa	21



Servizi Ecologici Integrati Toscana

COMUNE DI CIVITELLA IN VAL DI CHIANA

Il comune di Civitella in Val di Chiana è caratterizzato dalla struttura demografico-territoriale di seguito riportata:

PROVINCIA	AOR	CLASSIFICAZIONE TERRITORIO	ABITANTI RESIDENTI (2016)	ABITANTI EQUIVALENTI (2016)	AREA (KMQ)	DENSITÀ ABITATIVA (AB/KMQ)	UTENZE TOTALI	N° UD	N° UND
AR	AR-Val di Chiana Aretina	Estensivo	9.117	9.189	100,19	91,0	4.539	3.718	821

Nel Comune di Civitella in Val di Chiana sono attivi i seguenti servizi:

Servizi Base:

- Raccolta Stradale;
- Raccolta Domiciliare;
- Raccolta Dedicata alle Utenze Non Domestiche;
- Raccolta a Chiamata;
- Altre Raccolte;
- Lavaggio Contenitori;
- Spazzamento Stradale;
- SSR: gestione e prelievi.

Servizi Accessori:

- Raccolta Abiti Usati;
- Pulizia Fiere e Mercati Straordinari;
- Raccolta Abiti Usati;
- Sanificazione Contenitori;
- Pulizia e Raccolta Fiere e Mercati Straordinari;
- Rimozione Rifiuti Abbandonati;
- Rimozione delle Microdiscariche;
- Servizio di Posizionamento Contenitori.

Per l'anno 2020 il Comune è candidato alla sperimentazione della tariffazione puntuale. La lettura dei conferimenti per la frazione RUI, soggetta appunto a tale tariffazione, verrà attuata tramite appositi dispositivi (lettori) di un componente magnetico (RFID) installato sui mastelli immatricolati consegnati alle utenze che ricadono all'interno dell'area con servizio domiciliare. La lettura verrà effettuata direttamente dall'operatore al momento della presa. Per le utenze servite da postazioni di prossimità, si prevede l'installazione di bidoni ad accesso controllato per tutte le frazioni di rifiuto che andranno a sostituire i contenitori esistenti ad oggi.



Servizi Ecologici Integrati Toscana

1.1 SERVIZI BASE

Di seguito si riportano i dati tecnici previsti nel Progetto dei Servizi Esecutivo Assestato (PSE-P20 Assestato) per l'anno 2020.

1.1.1 Raccolta Stradale (ST):

La raccolta stradale prevede due tipologie di postazioni installate nel territorio. Nelle aree dove non è prevista la raccolta domiciliare le postazioni sono dotate di contenitori di piccola volumetria ad accesso controllato che raccolgono le frazioni di Carta, Multimateriale Leggero, Vetro, Forsu e Rui. Nelle aree servite con il domiciliare le postazioni sono dotate di contenitori di piccola volumetria che raccolgono solo Vetro e Forsu.

In accordo con l'Amministrazione Comunale, le nuove postazioni di prossimità con bidoni ad accesso controllato, che andranno a sostituire i contenitori esistenti, saranno 25 totali per tutto il territorio e saranno composte da 127 contenitori di tutte le frazioni di rifiuto.

Per i contenitori di grandi dimensioni della frazione organica (dedicati agli sfalci e potature) presenti sul territorio comunale è prevista la sostituzione con contenitori dotati di dispositivo di accesso controllato per l'identificazione dell'utenza. In totale si avranno 47 cassonetti grandi ad accesso controllato.

Nelle tabelle sottostanti sono riportati il numero dei contenitori per frazione di rifiuto e tipologia di contenitore oltre ad un dato medio di svuotamenti annui:

Stato dal 01/01/2020 al 31/05/2020 (data prevista per la rimozione contenitori e riorganizzazione del servizio):

FRAZIONE	CLASSE CONTENITORE	DATA INSTALLAZIONE	DATA RIMOZIONE	N. CONTENITORI	MEDIA TURNI ANNO
CARTA	BIDONE GRANDE		202005	29	22
CARTA	BIDONE GRANDE	202004	202005	1	9
CARTA	BIDONE GRANDE	202002	202005	1	17
CARTA	BIDONE GRANDE	202001	202006	3	26
TOTALE				34	
FORSU	BIDONE GRANDE			255	118
FORSU	BIDONE GRANDE		202006	1	56
FORSU	BIDONE GRANDE		202005	11	43
FORSU	BIDONE GRANDE	202004	202005	1	17
FORSU	BIDONE GRANDE	202001		2	112
FORSU	BIDONE GRANDE	202001	202006	1	52
FORSU	BIDONE GRANDE	202001	202005	1	43
FORSU	CASSONETTO MEDIO			1	117
FORSU	BIDONE PICCOLO			1	234
FORSU	CASSONETTO GRANDE K			46	73
FORSU	CASSONETTO GRANDE K	202003		1	65
TOTALE				321	
PLASTICA E LATTINE	BIDONE GRANDE		202005	34	37
PLASTICA E LATTINE	BIDONE GRANDE	202004	202005	1	17
PLASTICA E LATTINE	BIDONE GRANDE	202002	202005	1	34
PLASTICA E LATTINE	BIDONE GRANDE	202001	202006	6	47
TOTALE				42	
RUI	BIDONE GRANDE			4	76
RUI	BIDONE GRANDE		202005	27	30
RUI	BIDONE GRANDE	202004	202005	1	16
RUI	BIDONE GRANDE	202001	202006	4	42
TOTALE				36	



Servizi Ecologici Integrati Toscana

FRAZIONE	CLASSE CONTENITORE	DATA INSTALLAZIONE	DATA RIMOZIONE	N. CONTENITORI	MEDIA TURNI ANNO
VETRO	BIDONE GRANDE			247	52
VETRO	BIDONE GRANDE		202006	1	26
VETRO	BIDONE GRANDE		202005	14	21
VETRO	BIDONE GRANDE	202001		1	48
VETRO	BIDONE GRANDE	202001	202006	1	26
VETRO	BIDONE GRANDE	202001	202005	3	22
TOTALE				267	

Stato post-attivazione dal 01/06/2020 al 31/12/2020:

FRAZIONE	CLASSE CONTENITORE	DATA INSTALLAZIONE	DATA RIMOZIONE	N. CONTENITORI	MEDIA TURNI ANNO
CARTA	BIDONE GRANDE K	202006		31	31
TOTALE				31	
FORSU	BIDONE GRANDE			255	118
FORSU	BIDONE GRANDE		202006	1	56
FORSU	CASSONETTO MEDIO			1	117
FORSU	BIDONE GRANDE K	202006		19	71
FORSU	BIDONE GRANDE K	202006	202006	1	13
FORSU	BIDONE PICCOLO			1	234
FORSU	CASSONETTO GRANDE K			46	73
TOTALE				324	
PLASTICA E LATTINE	BIDONE GRANDE K	202006		38	47
TOTALE				38	
RUI	BIDONE GRANDE			4	76
RUI	BIDONE GRANDE K	202006		31	47
TOTALE				35	
VETRO	BIDONE GRANDE			247	52
VETRO	BIDONE GRANDE		202006	1	26
VETRO	BIDONE GRANDE K	202006		21	30
VETRO	BIDONE GRANDE K	202006	202006	1	4
TOTALE				270	

Contenitori soggetti a Rimozione nel corso del 2020:

FRAZIONE	CLASSE CONTENITORE	DATA INSTALLAZIONE	DATA RIMOZIONE	N. CONTENITORI	MEDIA TURNI ANNO
CARTA	BIDONE GRANDE		202005	29	22
CARTA	BIDONE GRANDE	202004	202005	1	9
CARTA	BIDONE GRANDE	202002	202005	1	17
CARTA	BIDONE GRANDE	202001	202006	3	26
TOTALE				34	
FORSU	BIDONE GRANDE		202006	1	56
FORSU	BIDONE GRANDE		202005	11	43
FORSU	BIDONE GRANDE	202004	202005	1	17
FORSU	BIDONE GRANDE	202001	202006	1	52
FORSU	BIDONE GRANDE	202001	202005	1	43
FORSU	BIDONE GRANDE K	202006	202006	1	13
TOTALE				16	
PLASTICA E LATTINE	BIDONE GRANDE		202005	34	37
PLASTICA E LATTINE	BIDONE GRANDE	202004	202005	1	17
PLASTICA E LATTINE	BIDONE GRANDE	202002	202005	1	34
PLASTICA E LATTINE	BIDONE GRANDE	202001	202006	6	47



Servizi Ecologici Integrati Toscana

FRAZIONE	CLASSE CONTENITORE	DATA INSTALLAZIONE	DATA RIMOZIONE	N. CONTENITORI	MEDIA TURNI ANNO
TOTALE				42	
RUI	BIDONE GRANDE		202005	27	30
RUI	BIDONE GRANDE	202004	202005	1	16
RUI	BIDONE GRANDE	202001	202006	4	42
TOTALE				32	
VETRO	BIDONE GRANDE		202006	1	26
VETRO	BIDONE GRANDE		202005	14	21
VETRO	BIDONE GRANDE	202001	202006	1	26
VETRO	BIDONE GRANDE	202001	202005	3	22
VETRO	BIDONE GRANDE K	202006	202006	1	4
TOTALE				20	

1.1.2 Raccolta Domiciliare (DOM):

Il servizio, esteso ad oltre il 95% del territorio comunale, prevede la raccolta a domicilio per le frazioni RUI (mastello RFID), Multimateriale Leggero e Cartone. Per la raccolta del Vetro e della FORSU è previsto un tipo di servizio con bidoni di prossimità.

Le frazioni raccolte, le frequenze e i giorni di svuotamento per tutto il territorio servito ad esclusione della frazione di Pieve a Maiano sono:

- Carta e cartone: 1 volta a settimana (martedì)
- Multimateriale leggero: 1 volta a settimana (giovedì)
- Rifiuti indifferenziati: 1 volta a settimana (sabato)

Le frazioni raccolte, le frequenze e i giorni di svuotamento per la frazione di Pieve a Maiano sono:

- Carta e cartone: 1 volta a settimana (giovedì)
- Multimateriale leggero: 1 volta a settimana (mercoledì)
- Rifiuti indifferenziati: 1 volta a settimana (venerdì)

Nelle tabelle di seguito sono riportati il numero di contenitori per frazione e tipologia e il numero di utenze servite:

FRAZIONE	AREA_LOCALIZZAZIONE	CLASSE CONTENITORE	DATA INSTALLAZIONE	DATA RIMOZIONE	N. CONTENITORI	UD	UND
CARTA	DOM CIVITELLA	BIDONE GRANDE	202001		3	0	5
CARTA	DOM CIVITELLA	BIDONE GRANDE	202006		3	5	0
CARTA	DOM CIVITELLA	BIDONE GRANDE			106	57	118
CARTA	DOM CIVITELLA	BIDONE PICCOLO			1	0	1
CARTA	DOM CIVITELLA	CASSONETTO MEDIO	202002		2	0	1
CARTA	DOM CIVITELLA	CASSONETTO MEDIO	202006		1	0	2
CARTA	DOM CIVITELLA	CASSONETTO MEDIO			37	0	48
CARTA	DOM CIVITELLA	ROLL BOX	202001		1	0	1
CARTA	DOM CIVITELLA	ROLL BOX			30	1	39



Servizi Ecologici Integrati Toscana

FRAZIONE	AREA_LOCALIZZAZIONE	CLASSE CONTENITORE	DATA INSTALLAZIONE	DATA RIMOZIONE	N. CONTENITORI	UD	UND
CARTA	DOM CIVITELLA	SACCHETTO	202001		1	1	0
CARTA	DOM CIVITELLA	SACCHETTO		202003	1	0	1
CARTA	DOM CIVITELLA	SACCHETTO		202006	6	6	0
CARTA	DOM CIVITELLA	SACCHETTO			2795	2782	12
CARTA	DOM CIVITELLA	SFUSO	202003		1	0	1
CARTA	DOM CIVITELLA	SFUSO		202001	1	0	1
CARTA	DOM CIVITELLA	SFUSO		202002	1	0	1
CARTA	DOM CIVITELLA	SFUSO			165	5	189
CARTA	DOM MONTE SAN SAVINO	SACCHETTO			11	11	0
CARTA	DOM PIEVE A MAIANO	BIDONE GRANDE			1	1	0
CARTA	DOM PIEVE A MAIANO	SACCHETTO			106	104	2
CARTA	DOM PIEVE A MAIANO	SFUSO			2	0	3
TOTALE					3275	2973	425
PLASTICA E LATTINE	DOM CIVITELLA	BIDONE GRANDE	202001		2	0	4
PLASTICA E LATTINE	DOM CIVITELLA	BIDONE GRANDE	202003		1	0	2
PLASTICA E LATTINE	DOM CIVITELLA	BIDONE GRANDE	202005		1	0	1
PLASTICA E LATTINE	DOM CIVITELLA	BIDONE GRANDE	202006	202006	1	4	0
PLASTICA E LATTINE	DOM CIVITELLA	BIDONE GRANDE	202006		3	9	0
PLASTICA E LATTINE	DOM CIVITELLA	BIDONE GRANDE		202001	1	0	1
PLASTICA E LATTINE	DOM CIVITELLA	BIDONE GRANDE			149	59	149
PLASTICA E LATTINE	DOM CIVITELLA	BIDONE PICCOLO			1	0	1
PLASTICA E LATTINE	DOM CIVITELLA	CASSONETTO MEDIO	202002		1	0	2
PLASTICA E LATTINE	DOM CIVITELLA	CASSONETTO MEDIO	202003		1	0	1
PLASTICA E LATTINE	DOM CIVITELLA	CASSONETTO MEDIO	202006		1	0	2
PLASTICA E LATTINE	DOM CIVITELLA	CASSONETTO MEDIO			37	3	58
PLASTICA E LATTINE	DOM CIVITELLA	SACCHETTO	202001		1	1	0
PLASTICA E LATTINE	DOM CIVITELLA	SACCHETTO		202002	1	0	1
PLASTICA E LATTINE	DOM CIVITELLA	SACCHETTO		202003	1	0	1
PLASTICA E LATTINE	DOM CIVITELLA	SACCHETTO		202005	1	0	1
PLASTICA E LATTINE	DOM CIVITELLA	SACCHETTO		202006	6	6	0
PLASTICA E LATTINE	DOM CIVITELLA	SACCHETTO			2951	2782	182
PLASTICA E LATTINE	DOM MONTE SAN SAVINO	SACCHETTO			11	11	0
PLASTICA E LATTINE	DOM PIEVE A MAIANO	BIDONE GRANDE			2	1	2
PLASTICA E LATTINE	DOM PIEVE A MAIANO	SACCHETTO			107	104	3
TOTALE					3280	2980	411
RUI	DOM CIVITELLA	BIDONCINO		202002	1	0	1
RUI	DOM CIVITELLA	BIDONCINO		202003	2	0	2



Servizi Ecologici Integrati Toscana

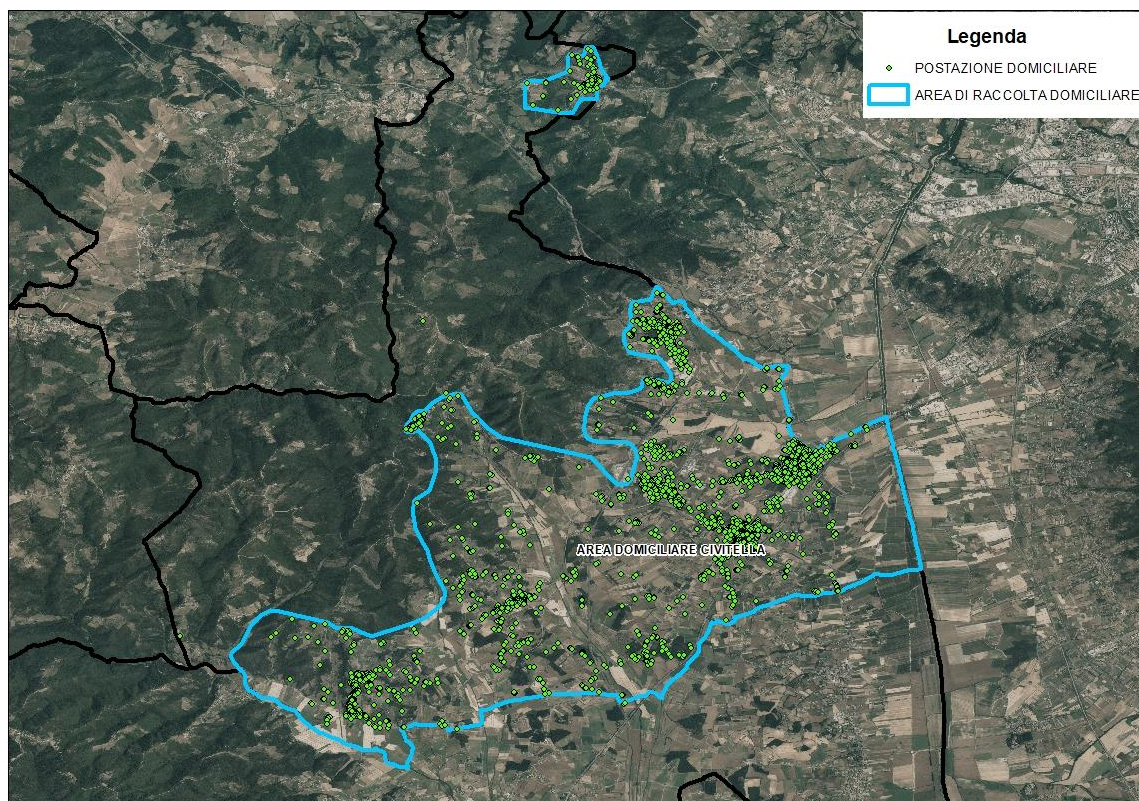
FRAZIONE	AREA_LOCALIZZAZIONE	CLASSE CONTENITORE	DATA INSTALLAZIONE	DATA RIMOZIONE	N. CONTENITORI	UD	UND
RUI	DOM CIVITELLA	BIDONCINO		202005	1	1	0
RUI	DOM CIVITELLA	BIDONCINO		202006	7	6	1
RUI	DOM CIVITELLA	BIDONCINO			3178	2995	188
RUI	DOM CIVITELLA	BIDONE GRANDE	202001		1	0	1
RUI	DOM CIVITELLA	BIDONE GRANDE	202003		2	0	3
RUI	DOM CIVITELLA	BIDONE GRANDE	202005		1	1	2
RUI	DOM CIVITELLA	BIDONE GRANDE	202006		7	5	4
RUI	DOM CIVITELLA	BIDONE GRANDE		202001	1	0	1
RUI	DOM CIVITELLA	BIDONE GRANDE		202005	1	0	4
RUI	DOM CIVITELLA	BIDONE GRANDE		202006	1	0	2
RUI	DOM CIVITELLA	BIDONE GRANDE			145	57	154
RUI	DOM CIVITELLA	CASSONETTO MEDIO	202001		1	0	1
RUI	DOM CIVITELLA	CASSONETTO MEDIO	202003		1	0	1
RUI	DOM CIVITELLA	CASSONETTO MEDIO	202005		1	0	1
RUI	DOM CIVITELLA	CASSONETTO MEDIO	202006		1	0	2
RUI	DOM CIVITELLA	CASSONETTO MEDIO			54	3	61
RUI	DOM CIVITELLA	SACCHETTO	202001		1	1	0
RUI	DOM MONTE SAN SAVINO	BIDONCINO			11	11	0
RUI	DOM PIEVE A MAIANO	BIDONCINO			116	113	3
RUI	DOM PIEVE A MAIANO	BIDONE GRANDE			2	1	2
TOTALE					3536	3194	434
VETRO	DOM CIVITELLA	BIDONE GRANDE			1	0	3
TOTALE					1	0	3

ATS Prot. in arrivo N.0000524 del 26-01-2021



Servizi Ecologici Integrati Toscana

Delimitazioni aree servizio raccolta domiciliare Civitella in Val di Chiana- Pieve a Maiano



1.1.3 Raccolta Utenze Non Domestiche (RUND):

Il servizio di Raccolta per le Utenze Non Domestiche è attivo per tutte le frazioni merceologiche con contenitori specifici per ogni utenza. Per la frazione Indifferenziato le utenze non domestiche sono state fornite di mastelli RFID.

Nelle tabelle di seguito sono riportati il numero di contenitori per frazione e tipologia e il numero di utenze servite:

FRAZIONE	CLASSE CONTENITORE	DATA INSTALLAZIONE	DATA RIMOZIONE	N. CONTENITORI	UND
CARTA	CASSONETTO MEDIO			14	18
CARTA	COMP A TERRA			1	4
CARTA	SCARRABILE GRANDE NO CONTENITORE			2	2
CARTA	SFUSO			6	6
CARTA	BIDONE GRANDE	202001		1	1
CARTA	BIDONE GRANDE			26	17
CARTA	ROLL BOX	202001		1	1
CARTA	ROLL BOX			12	11
TOTALE				63	60
RUI	CASSONETTO MEDIO	202005		1	1
RUI	CASSONETTO MEDIO			49	52
RUI	COMP A TERRA			1	4
RUI	BIDONE GRANDE		202005	1	4
RUI	BIDONE GRANDE		202006	1	2
RUI	BIDONE GRANDE			58	44



Servizi Ecologici Integrati Toscana

FRAZIONE	CLASSE CONTENITORE	DATA INSTALLAZIONE	DATA RIMOZIONE	N. CONTENITORI	UND
RUI	BIDONCINO		202002	1	1
RUI	BIDONCINO			12	14
TOTALE				124	122
VETRO	SCARRABILE GRANDE			2	3
VETRO	BIDONE GRANDE	202001		1	1
VETRO	BIDONE GRANDE	202006		1	0
VETRO	BIDONE GRANDE		202001	1	1
VETRO	BIDONE GRANDE			25	22
TOTALE				30	27
FORSU	CASSONETTO MEDIO			2	1
FORSU	BIDONE GRANDE	202001		1	1
FORSU	BIDONE GRANDE	202006		1	0
FORSU	BIDONE GRANDE		202001	3	2
FORSU	BIDONE GRANDE			75	53
FORSU	BIDONE PICCOLO			7	5
TOTALE				89	62
PLASTICA E LATTINE	CASSONETTO MEDIO			28	43
PLASTICA E LATTINE	SACCHETTO			2	2
PLASTICA E LATTINE	SCARRABILE GRANDE			1	7
PLASTICA E LATTINE	SCARRABILE GRANDE NO CONTENITORE			1	1
PLASTICA E LATTINE	BIDONE GRANDE	202001		1	1
PLASTICA E LATTINE	BIDONE GRANDE		202001	1	1
PLASTICA E LATTINE	BIDONE GRANDE			33	26
TOTALE				67	81

1.1.4 Raccolta a Chiamata (CH)

Nel Comune di Civitella in Val di Chiana i servizi di raccolta a chiamata riguardano i rifiuti ingombranti, sfalci e potature, pile e farmaci e i toner.

Nelle tabelle sottostanti si riportano in sintesi il numero di chiamate in base ai dati di consuntivo, per singolo servizio

Raccolta a chiamata Ingombranti

FRAZIONE	CLASSE CONTENITORE	N. CHIAMATE EVASE
INGOMBRANTI	SFUSO	715
INGOMBRANTI	SCARRABILE GRANDE	2

Raccolta a chiamata Sfalci e Potature

FRAZIONE	CLASSE CONTENITORE	N. CHIAMATE EVASE
SFALCI E POTATURE	SFUSO	134

Raccolta a chiamata RUP Pile e Farmaci.

FRAZIONE	CLASSE CONTENITORE	N. CONTENITORI	MEDIA TURNI ANNO
RUP_FARMACI	CONTENITORE DEDICATO	6	7



Servizi Ecologici Integrati Toscana

RUP_PILE	CONTENITORE DEDICATO	21	2
----------	----------------------	----	---

Raccolta a chiamata RUP Toner.

FRAZIONE	CLASSE CONTENITORE	N. CONTENITORI	MEDIA TURNI ANNO
RUP_TONER	CONTENITORE DEDICATO	1	2

1.1.5 Altre Raccolte (AR)

Nel Comune di Civitella in Val di Chiana sono attivi sia il servizio di raccolta rifiuti cimiteriali che il servizio di raccolta fiere e mercati.

Altre Raccolte: Rifiuti Cimiteriali

FRAZIONE	CLASSE CONTENITORE	N. CONTENITORI	INTERVENTI ANNO
CIMITERIALI	BIG BAG	5	5

Altre Raccolte: Fiere e Mercati

EVENTO	FRAZIONE	CLASSE CONTENITORE	N. CONTENITORI	TURNI ANNO
RACCOLTA MERCATO SETTIMANALE RUI NEL COMUNE DI CIVITELLA IN VAL DI CHIANA	RUI	SACCHETTO	11	40

1.1.6 Lavaggio Contenitori (LAV)

Nel Comune di Civitella in Val di Chiana il servizio di lavaggio contenitori è attivo sui contenitori della frazione organico con le seguenti caratteristiche:

FRAZIONE	CLASSE CONTENITORE	DATA INSTALLAZIONE	DATA RIMOZIONE	N. CONTENITORI	MEDIA INTERVENTI ANNO
FORSU	CASSONETTO MEDIO			1	1
FORSU	BIDONE GRANDE			194	1
FORSU	BIDONE GRANDE	202001		2	2
FORSU	BIDONE GRANDE K	202006		6	1
FORSU	BIDONE PICCOLO			1	2

1.1.7 Servizi di Spazzamento Stradale (SPAZZ)

Nel Comune di Civitella in Val di Chiana il servizio di spazzamento viene svolto con modalità misto e manuale. Lo spazzamento manuale viene effettuato da un operatore con l'ausilio del veicolo leggero che consente il prelievo dei sacchi dei cestini oltre al caricamento dei rifiuti derivanti dallo spazzamento stesso. Lo spazzamento misto viene effettuato da 2 o 3 operatori, uno con la spazzatrice ed uno o due con il veicolo leggero che svolgono il ruolo di addetti a terra di supporto, provvedendo allo spazzamento delle zone difficilmente accessibili alla spazzatrice, convogliando i residui verso la sede stradale agibile dalla macchina.

Servizi Ecologici Integrati **Toscana**

Spazzamento Manuale

Nella tabella seguente si riporta il dettaglio delle strade interessate dal servizio di **Spazzamento Manuale**:

TOPONIMO	STANDARD QUALITÀ	RETE SERVITA (km)	TIPO MEZZO	N. ADDETTI	TURNI ANNO
VIA SENESE	B	0,081	VEICOLO LEGGERO	1	78
PIAZZA GIUSEPPE MAZZINI	B	0,009	VEICOLO LEGGERO	1	78
VIA DI MEZZO	B	0,148	VEICOLO LEGGERO	1	78
VIA MARTIRI DI CIVITELLA	B	0,046	VEICOLO LEGGERO	1	78
COSTARELLINA	B	0,02	VEICOLO LEGGERO	1	78
PEDONALE DA VIA ARETINA A PARK SIMPLY	B	0,118	VEICOLO LEGGERO	1	78
PIAZZA BECATTINI	B	0,029	VEICOLO LEGGERO	1	78
PIAZZA DON ALCIDE LAZZERI	B	0,007	VEICOLO LEGGERO	1	78
PIAZZALE DELLA CHIESA CIVITELLA	B	0,11	VEICOLO LEGGERO	1	78
VIA COSTARELLA	B	0,055	VEICOLO LEGGERO	1	78
VIA DELLA MAESTA' TONDA-SCALINATA DA PARK A PAESE	B	0,034	VEICOLO LEGGERO	1	78
VIA DI MEZZO-TRAVERSA	B	0,026	VEICOLO LEGGERO	1	78
VIA PERTICALE	B	0,032	VEICOLO LEGGERO	1	78
VICOLO DEL POZZONE	B	0,039	VEICOLO LEGGERO	1	78

Spazzamento Misto

Nella tabella seguente si riporta il dettaglio delle strade interessate dal servizio di **Spazzamento Misto**:

TOPONIMO	STANDARD QUALITÀ	RETE SERVITA (km)	TIPO MEZZO	N. ADDETTI	TURNI ANNO
VIA 2 GIUGNO	B	0,1	SPAZZATRICE MEDIA + VEICOLO LEGGERO	2	51
VIA ALDO MORO	B	0,162	SPAZZATRICE MEDIA + VEICOLO LEGGERO	2	53
VIA ARNO	B	0,146	SPAZZATRICE MEDIA + VEICOLO LEGGERO	2	52
VIA DELLA RESISTENZA	B	0,117	SPAZZATRICE MEDIA + VEICOLO LEGGERO	2	51
VIA ENRICO BERLINGUER	B	0,408	SPAZZATRICE MEDIA + VEICOLO LEGGERO	2	53
VIA GIUSEPPE GARIBALDI	B	0,251	SPAZZATRICE MEDIA + VEICOLO LEGGERO	2	51
VIA PIAVE	B	0,119	SPAZZATRICE MEDIA + VEICOLO LEGGERO	2	53
PIAZZA DELLA CHIESA	B	0,108	SPAZZATRICE MEDIA + VEICOLO LEGGERO	2	53
VIA ANTONIO MEUCCI	B	0,073	SPAZZATRICE MEDIA + VEICOLO LEGGERO	2	51
VIA FRANCESCO PETRARCA	B	0,446	SPAZZATRICE MEDIA + VEICOLO LEGGERO	2	53
VIA L. DA VINCI	B	0,127	SPAZZATRICE MEDIA + VEICOLO LEGGERO	2	51
VIA DEL CIMITERO	B	0,041	SPAZZATRICE MEDIA + VEICOLO LEGGERO	2	51
STRADA REGIONALE DI VAL D'ARNO	B	0,014	SPAZZATRICE MEDIA + VEICOLO LEGGERO	2	51
VIA ADDA	B	0,186	SPAZZATRICE MEDIA + VEICOLO LEGGERO	2	52
VIA OMBRONE	B	0,154	SPAZZATRICE MEDIA + VEICOLO LEGGERO	2	52
VIA PO	B	0,085	SPAZZATRICE MEDIA + VEICOLO LEGGERO	2	52
VIA TAGLIAMENTO	B	0,322	SPAZZATRICE MEDIA + VEICOLO LEGGERO	2	52
VIA TEVERE	B	0,224	SPAZZATRICE MEDIA + VEICOLO LEGGERO	2	52
VIA TICINO	B	0,101	SPAZZATRICE MEDIA + VEICOLO LEGGERO	2	52
VIA VENERE	B	0,144	SPAZZATRICE MEDIA + VEICOLO LEGGERO	2	52
VIA DELLE SCUOLE	B	0,188	SPAZZATRICE MEDIA + VEICOLO LEGGERO	2	53
VIA DI MEZZO	B	0,034	SPAZZATRICE MEDIA + VEICOLO LEGGERO	2	51
SP21	B	0,039	SPAZZATRICE MEDIA + VEICOLO LEGGERO	2	51
VIA BUONCONTE DA MONTEFELTRO	B	0,492	SPAZZATRICE MEDIA + VEICOLO LEGGERO	2	52
VIA DELLA CHIMERA	B	0,198	SPAZZATRICE MEDIA + VEICOLO LEGGERO	2	53
VIA MOLINARA	B	1,191	SPAZZATRICE MEDIA + VEICOLO LEGGERO	2	53
VIA ORIONE	B	0,183	SPAZZATRICE MEDIA + VEICOLO LEGGERO	2	52
VIA ROMANA	B	1,103	SPAZZATRICE MEDIA + VEICOLO LEGGERO	2	53
VIA SAN FRANCESCO	B	0,284	SPAZZATRICE MEDIA + VEICOLO LEGGERO	2	51



Servizi Ecologici Integrati Toscana

TOPONIMO	STANDARD QUALITÀ	RETE SERVITA (km)	TIPO MEZZO	N. ADDETTI	TURNI ANNO
VIA SIRIO	B	0,151	SPAZZATRICE MEDIA + VEICOLO LEGGERO	2	52
VIA E. BERLINGUER	B	0,163	SPAZZATRICE MEDIA + VEICOLO LEGGERO	2	53
VIA DELLA RIMEMBRANZA	B	0,059	SPAZZATRICE MEDIA + VEICOLO LEGGERO	2	51
VIA DELL'INDUSTRIA	B	0,599	SPAZZATRICE MEDIA + VEICOLO LEGGERO	2	51
VIA NUOVA	B	0,012	SPAZZATRICE MEDIA + VEICOLO LEGGERO	2	51
VIALE DEI CIPRESSI	B	0,504	SPAZZATRICE MEDIA + VEICOLO LEGGERO	2	53
VIA FARINATA DEGLI UBERTI	B	0,107	SPAZZATRICE MEDIA + VEICOLO LEGGERO	2	52
VIA ITALIA	B	0,022	SPAZZATRICE MEDIA + VEICOLO LEGGERO	2	53
LARGO E. TORRICELLI	B	0,144	SPAZZATRICE MEDIA + VEICOLO LEGGERO	2	51
LOC. PIEVE A MAIANO-RACCORDO SR69	B	0,252	SPAZZATRICE MEDIA + VEICOLO LEGGERO	2	51
PIAZZA ALCIDE LAZZERI CIVITELLA	B	0,328	SPAZZATRICE MEDIA + VEICOLO LEGGERO	2	51
PIAZZA BECATTINI	B	0,041	SPAZZATRICE MEDIA + VEICOLO LEGGERO	2	51
PIAZZA DEL MERCATO PIEVE AL TOPPO	B	0,839	SPAZZATRICE MEDIA + VEICOLO LEGGERO	2	103
PIAZZA GIUSEPPE MAZZINI CIVITELLA	B	0,117	SPAZZATRICE MEDIA + VEICOLO LEGGERO	2	51
PIAZZA MAMMA ARTEMISIA	B	0,057	SPAZZATRICE MEDIA + VEICOLO LEGGERO	2	53
PIAZZALE STADIO TEGOLETO	B	1,293	SPAZZATRICE MEDIA + VEICOLO LEGGERO	2	53
S.V. VICINALE DEL MUCCHIO	B	0,118	SPAZZATRICE MEDIA + VEICOLO LEGGERO	2	53
VIA ARETINA NORD	B	0,186	SPAZZATRICE MEDIA + VEICOLO LEGGERO	2	53
VIA ARETINA NORD	B	0,361	SPAZZATRICE MEDIA + VEICOLO LEGGERO	2	103
VIA ARETINA NORD	B	0,616	SPAZZATRICE MEDIA + VEICOLO LEGGERO	2	52
VIA ARETINA SUD	B	0,081	SPAZZATRICE MEDIA + VEICOLO LEGGERO	2	53
VIA BEATRICE	B	0,11	SPAZZATRICE MEDIA + VEICOLO LEGGERO	2	52
VIA CASSIA	B	0,297	SPAZZATRICE MEDIA + VEICOLO LEGGERO	2	52
VIA CASSIA	B	0,145	SPAZZATRICE MEDIA + VEICOLO LEGGERO	2	103
VIA DEI BOSCHI	B	0,113	SPAZZATRICE MEDIA + VEICOLO LEGGERO	2	103
VIA DEI BOSCHI	B	1,276	SPAZZATRICE MEDIA + VEICOLO LEGGERO	2	52
VIA DEI BOSCHI-PARCHEGGIO	B	0,136	SPAZZATRICE MEDIA + VEICOLO LEGGERO	2	52
VIA DEI BURRONACCI	B	0,239	SPAZZATRICE MEDIA + VEICOLO LEGGERO	2	53
VIA DEL CHIASSOBUIO	B	0,13	SPAZZATRICE MEDIA + VEICOLO LEGGERO	2	53
VIA DEL CHIESINO	B	0,192	SPAZZATRICE MEDIA + VEICOLO LEGGERO	2	51
VIA DEL POGGETTO	B	0,301	SPAZZATRICE MEDIA + VEICOLO LEGGERO	2	51
VIA DELLA DIGA	B	0,062	SPAZZATRICE MEDIA + VEICOLO LEGGERO	2	51
VIA DELLA FATTORIA	B	0,426	SPAZZATRICE MEDIA + VEICOLO LEGGERO	2	53
VIA DELLA MAESTÀ TONDA	B	0,37	SPAZZATRICE MEDIA + VEICOLO LEGGERO	2	51
VIA DELLA MAESTA' TONDA	B	0,274	SPAZZATRICE MEDIA + VEICOLO LEGGERO	2	51
VIA DELLA REGOLA	B	0,257	SPAZZATRICE MEDIA + VEICOLO LEGGERO	2	52
VIA DELLA RIOLA	B	0,194	SPAZZATRICE MEDIA + VEICOLO LEGGERO	2	52
VIA DELLE CASE	B	0,41	SPAZZATRICE MEDIA + VEICOLO LEGGERO	2	52
VIA DELLE GIOSTRE	B	0,111	SPAZZATRICE MEDIA + VEICOLO LEGGERO	2	52
VIA DELLE PISCINE	B	0,057	SPAZZATRICE MEDIA + VEICOLO LEGGERO	2	51
VIA DELLE PISCINE	B	0,424	SPAZZATRICE MEDIA + VEICOLO LEGGERO	2	103
VIA DELLE SIGNORIE	B	0,983	SPAZZATRICE MEDIA + VEICOLO LEGGERO	2	53
VIA DI MUGLIANO	B	0,389	SPAZZATRICE MEDIA + VEICOLO LEGGERO	2	52
VIA DI SEMBOLINO	B	0,034	SPAZZATRICE MEDIA + VEICOLO LEGGERO	2	103
VIA DI SEMBOLINO	B	0,19	SPAZZATRICE MEDIA + VEICOLO LEGGERO	2	52
VIA DI SOTTO	B	0,034	SPAZZATRICE MEDIA + VEICOLO LEGGERO	2	51
VIA E. BARSANTI	B	0,192	SPAZZATRICE MEDIA + VEICOLO LEGGERO	2	51
VIA E. BRUGOLA	B	0,129	SPAZZATRICE MEDIA + VEICOLO LEGGERO	2	51
VIA E. FERMI	B	0,267	SPAZZATRICE MEDIA + VEICOLO LEGGERO	2	51
VIA EMILIO SEGRÈ	B	0,105	SPAZZATRICE MEDIA + VEICOLO LEGGERO	2	51
VIA FRANCESCA DA RIMINI	B	0,064	SPAZZATRICE MEDIA + VEICOLO LEGGERO	2	52
VIA G. GALILEI	B	0,314	SPAZZATRICE MEDIA + VEICOLO LEGGERO	2	51



Servizi Ecologici Integrati Toscana

TOPONIMO	STANDARD QUALITÀ	RETE SERVITA (km)	TIPO MEZZO	N. ADDETTI	TURNI ANNO
VIA GIARDINO	B	0,396	SPAZZATRICE MEDIA + VEICOLO LEGGERO	2	53
VIA GIULIA PECCHIOLO	B	0,252	SPAZZATRICE MEDIA + VEICOLO LEGGERO	2	53
VIA MADONNA DI MERCATALE	B	0,388	SPAZZATRICE MEDIA + VEICOLO LEGGERO	2	51
VIA MADRE TERESA DI CALCUTTA	B	0,237	SPAZZATRICE MEDIA + VEICOLO LEGGERO	2	53
VIA PIA DÈ TOLOMEI	B	0,097	SPAZZATRICE MEDIA + VEICOLO LEGGERO	2	52
VIA SAN BIAGIO	B	0,105	SPAZZATRICE MEDIA + VEICOLO LEGGERO	2	53
VIA STATALE VALDARNESE	B	0,39	SPAZZATRICE MEDIA + VEICOLO LEGGERO	2	51
VIALE ANDROMEDA	B	0,307	SPAZZATRICE MEDIA + VEICOLO LEGGERO	2	52
VIALE D. ALIGHIERI	B	0,47	SPAZZATRICE MEDIA + VEICOLO LEGGERO	2	52
VICOLO CORTO	B	0,018	SPAZZATRICE MEDIA + VEICOLO LEGGERO	2	53
VICOLO MURA	B	0,083	SPAZZATRICE MEDIA + VEICOLO LEGGERO	2	51
PIAZZA ROMA	B	0,039	SPAZZATRICE MEDIA + VEICOLO LEGGERO	3	53
VIA ANTONIO GRAMSCI	B	0,52	SPAZZATRICE MEDIA + VEICOLO LEGGERO	3	51
VIA DELLA REPUBBLICA	B	0,034	SPAZZATRICE MEDIA + VEICOLO LEGGERO	3	51
VIA EUROPA	B	0,288	SPAZZATRICE MEDIA + VEICOLO LEGGERO	3	51
VIA GIACOMO MATTEOTTI	B	0,227	SPAZZATRICE MEDIA + VEICOLO LEGGERO	3	52
VIA GIUSEPPE VERDI	B	0,202	SPAZZATRICE MEDIA + VEICOLO LEGGERO	3	51
VIA ROMA	B	0,531	SPAZZATRICE MEDIA + VEICOLO LEGGERO	3	51
VIA SANDRO PERTINI	B	0,13	SPAZZATRICE MEDIA + VEICOLO LEGGERO	3	53
VIA XXV APRILE	B	0,089	SPAZZATRICE MEDIA + VEICOLO LEGGERO	3	52
PIAZZA DEL POPOLO	B	0,027	SPAZZATRICE MEDIA + VEICOLO LEGGERO	3	52
VIA DEL CASTELLO	B	0,095	SPAZZATRICE MEDIA + VEICOLO LEGGERO	3	52
VIA DELLE MURA	B	0,194	SPAZZATRICE MEDIA + VEICOLO LEGGERO	3	52
VIA PIETRO MASCAGNI	B	0,099	SPAZZATRICE MEDIA + VEICOLO LEGGERO	3	51
CORSO ITALIA	B	0,086	SPAZZATRICE MEDIA + VEICOLO LEGGERO	3	51
PIAZZA MARCONI	B	0,011	SPAZZATRICE MEDIA + VEICOLO LEGGERO	3	51
VIA DELLA CASACCIA	B	0,56	SPAZZATRICE MEDIA + VEICOLO LEGGERO	3	53
VIA MODESTA ROSSI	B	0,175	SPAZZATRICE MEDIA + VEICOLO LEGGERO	3	51
VIA PRATOMAGNO	B	0,257	SPAZZATRICE MEDIA + VEICOLO LEGGERO	3	53
VIA SILVIO PELLICO	B	0,11	SPAZZATRICE MEDIA + VEICOLO LEGGERO	3	51
VIA DELL'OLMO	B	0,989	SPAZZATRICE MEDIA + VEICOLO LEGGERO	3	53
VIA ISONZO	B	0,068	SPAZZATRICE MEDIA + VEICOLO LEGGERO	3	53
VIA RISORGIMENTO	B	0,089	SPAZZATRICE MEDIA + VEICOLO LEGGERO	3	51
VIA DELLA MADONNA	B	0,089	SPAZZATRICE MEDIA + VEICOLO LEGGERO	3	52
VIA DELLE SCUOLE	B	0,205	SPAZZATRICE MEDIA + VEICOLO LEGGERO	3	52
SP21	B	0,018	SPAZZATRICE MEDIA + VEICOLO LEGGERO	3	52
VIA CURTATONE	B	0,018	SPAZZATRICE MEDIA + VEICOLO LEGGERO	3	51
VIA DEI LECCI	B	0,271	SPAZZATRICE MEDIA + VEICOLO LEGGERO	3	52
VIA FRANCESCO BARACCA	B	0,132	SPAZZATRICE MEDIA + VEICOLO LEGGERO	3	51
VIA MONTE BIANCO	B	0,121	SPAZZATRICE MEDIA + VEICOLO LEGGERO	3	53
VIA OBERDAN	B	0,059	SPAZZATRICE MEDIA + VEICOLO LEGGERO	3	52
VIA COLOMBAIA	B	0,918	SPAZZATRICE MEDIA + VEICOLO LEGGERO	3	52
VIA DELLA LIBERTÀ	B	0,052	SPAZZATRICE MEDIA + VEICOLO LEGGERO	3	51
VIA MATTEOTTI	B	0,02	SPAZZATRICE MEDIA + VEICOLO LEGGERO	3	52
VIA SANTA CROCE	B	0,111	SPAZZATRICE MEDIA + VEICOLO LEGGERO	3	52
VIA R. MORANDI	B	1,166	SPAZZATRICE MEDIA + VEICOLO LEGGERO	3	52
CORSO ROMA	B	0,108	SPAZZATRICE MEDIA + VEICOLO LEGGERO	3	52
LARGO DEGLI UBERTINI	B	0,032	SPAZZATRICE MEDIA + VEICOLO LEGGERO	3	52
LARGO MONTE CERVINO	B	0,029	SPAZZATRICE MEDIA + VEICOLO LEGGERO	3	53
PARCHEGGIO VIA DELLE MURA	B	0,416	SPAZZATRICE MEDIA + VEICOLO LEGGERO	3	52
CIGGIANO	B	0,416	SPAZZATRICE MEDIA + VEICOLO LEGGERO	3	52
PARCHEGGIO VIA EUROPA BADIA AL PINO	B	0,219	SPAZZATRICE MEDIA + VEICOLO LEGGERO	3	51

ATS Prot. in arrivo N.0000524 del 26-01-2021



Servizi Ecologici Integrati Toscana

TOPONIMO	STANDARD QUALITÀ	RETE SERVITA (km)	TIPO MEZZO	N. ADDETTI	TURNI ANNO
PARCHEGGIO VIA MASCAGNI 1 BADIA AL PINO	B	0,167	SPAZZATRICE MEDIA + VEICOLO LEGGERO	3	51
PARCHEGGIO VIA MASCAGNI 2 BADIA AL PINO	B	0,231	SPAZZATRICE MEDIA + VEICOLO LEGGERO	3	51
PIAZZA ALTA CIGGIANO	B	0,207	SPAZZATRICE MEDIA + VEICOLO LEGGERO	3	52
PIAZZA C. BATTISTI	B	0,079	SPAZZATRICE MEDIA + VEICOLO LEGGERO	3	51
PIAZZA DEL CIRCOLO	B	0,078	SPAZZATRICE MEDIA + VEICOLO LEGGERO	3	53
PIAZZA DELLA FILARMONICA	B	0,015	SPAZZATRICE MEDIA + VEICOLO LEGGERO	3	52
PIAZZA MARAPITTI	B	0,015	SPAZZATRICE MEDIA + VEICOLO LEGGERO	3	52
PIAZZA OLIVETO	B	0,107	SPAZZATRICE MEDIA + VEICOLO LEGGERO	3	52
PIAZZA PIETRO NENNI	B	0,028	SPAZZATRICE MEDIA + VEICOLO LEGGERO	3	53
PIAZZA PIETRO NENNI VICIOMAGGIO	B	0,395	SPAZZATRICE MEDIA + VEICOLO LEGGERO	3	53
PIAZZA POGGIO ROSSO	B	0,123	SPAZZATRICE MEDIA + VEICOLO LEGGERO	3	53
SPIAZZO DEL MUNICIPIO	B	0,051	SPAZZATRICE MEDIA + VEICOLO LEGGERO	3	51
SPIAZZO DELLA CHIESA	B	0,024	SPAZZATRICE MEDIA + VEICOLO LEGGERO	3	52
VIA A. DIAZ	B	0,068	SPAZZATRICE MEDIA + VEICOLO LEGGERO	3	51
VIA ALPE DI POTI	B	0,143	SPAZZATRICE MEDIA + VEICOLO LEGGERO	3	53
VIA B. ANDREATTA	B	0,187	SPAZZATRICE MEDIA + VEICOLO LEGGERO	3	52
VIA BUIAMONTE	B	0,165	SPAZZATRICE MEDIA + VEICOLO LEGGERO	3	52
VIA CASE GRANDI	B	0,158	SPAZZATRICE MEDIA + VEICOLO LEGGERO	3	52
VIA DEI BOSCHI	B	0,17	SPAZZATRICE MEDIA + VEICOLO LEGGERO	3	51
VIA DEL CANTONE	B	0,279	SPAZZATRICE MEDIA + VEICOLO LEGGERO	3	53
VIA DEL CASATO	B	0,305	SPAZZATRICE MEDIA + VEICOLO LEGGERO	3	53
VIA DEL CHIESINO	B	0,353	SPAZZATRICE MEDIA + VEICOLO LEGGERO	3	52
VIA DEL CIRCOLO	B	0,067	SPAZZATRICE MEDIA + VEICOLO LEGGERO	3	51
VIA DEL SODO	B	0,09	SPAZZATRICE MEDIA + VEICOLO LEGGERO	3	53
VIA DEL TRIBBIO	B	0,582	SPAZZATRICE MEDIA + VEICOLO LEGGERO	3	53
VIA DELL'AIA	B	0,317	SPAZZATRICE MEDIA + VEICOLO LEGGERO	3	53
VIA DELL'ESSE	B	0,855	SPAZZATRICE MEDIA + VEICOLO LEGGERO	3	52
VIA DELLA COSTA AL VADO	B	0,371	SPAZZATRICE MEDIA + VEICOLO LEGGERO	3	52
VIA DELLA COSTA NUOVA	B	0,567	SPAZZATRICE MEDIA + VEICOLO LEGGERO	3	53
VIA DELLA COSTA VECCHIA	B	0,363	SPAZZATRICE MEDIA + VEICOLO LEGGERO	3	53
VIA DELLA COSTICINA	B	0,14	SPAZZATRICE MEDIA + VEICOLO LEGGERO	3	52
VIA DELLA CROCE ROSSA	B	0,116	SPAZZATRICE MEDIA + VEICOLO LEGGERO	3	53
VIA DELLA LIBERTA'	B	0,011	SPAZZATRICE MEDIA + VEICOLO LEGGERO	3	51
VIA DELLA PALAZZINA	B	0,18	SPAZZATRICE MEDIA + VEICOLO LEGGERO	3	51
VIA DELLE MANDRIOLE	B	0,32	SPAZZATRICE MEDIA + VEICOLO LEGGERO	3	53
VIA DELLE SCUOLE-PARCHEGGIO	B	0,085	SPAZZATRICE MEDIA + VEICOLO LEGGERO	3	52
VIA DELLE VAGLIE	B	0,149	SPAZZATRICE MEDIA + VEICOLO LEGGERO	3	53
VIA DI BASSERONE	B	0,499	SPAZZATRICE MEDIA + VEICOLO LEGGERO	3	52
VIA DI MALFIANO	B	0,072	SPAZZATRICE MEDIA + VEICOLO LEGGERO	3	53
VIA DI PESCAIOLA	B	0,124	SPAZZATRICE MEDIA + VEICOLO LEGGERO	3	52
VIA DI PESCAIOLA	B	1,318	SPAZZATRICE MEDIA + VEICOLO LEGGERO	3	53
VIA DI SOTTO	B	0,257	SPAZZATRICE MEDIA + VEICOLO LEGGERO	3	51
VIA DON N. BARBAGLI	B	0,125	SPAZZATRICE MEDIA + VEICOLO LEGGERO	3	53
VIA LA MARMORA	B	0,113	SPAZZATRICE MEDIA + VEICOLO LEGGERO	3	51
VIA LE VOLPAIE	B	0,15	SPAZZATRICE MEDIA + VEICOLO LEGGERO	3	53
VIA LUIGI SETTEMBRINI	B	0,248	SPAZZATRICE MEDIA + VEICOLO LEGGERO	3	53
VIA LUIGI SETTEMBRINI	B	0,269	SPAZZATRICE MEDIA + VEICOLO LEGGERO	3	51
VIA M. BUONARROTI	B	0,469	SPAZZATRICE MEDIA + VEICOLO LEGGERO	3	51
VIA MADONNA DELL'OLIO	B	0,225	SPAZZATRICE MEDIA + VEICOLO LEGGERO	3	51
VIA MALPERTUSO	B	0,74	SPAZZATRICE MEDIA + VEICOLO LEGGERO	3	53
VIA MARIO MANNELLI	B	0,053	SPAZZATRICE MEDIA + VEICOLO LEGGERO	3	53
VIA MARMO	B	0,081	SPAZZATRICE MEDIA + VEICOLO LEGGERO	3	52



Servizi Ecologici Integrati Toscana

TOPONIMO	STANDARD QUALITÀ	RETE SERVITA (km)	TIPO MEZZO	N. ADDETTI	TURNI ANNO
VIA MARTIRI DI VIA FANI	B	0,347	SPAZZATRICE MEDIA + VEICOLO LEGGERO	3	53
VIA MONTE CETONA	B	0,221	SPAZZATRICE MEDIA + VEICOLO LEGGERO	3	53
VIA MONTE ROSA	B	0,064	SPAZZATRICE MEDIA + VEICOLO LEGGERO	3	53
VIA OLINTO PACCINELLI	B	0,505	SPAZZATRICE MEDIA + VEICOLO LEGGERO	3	51
VIA PASTRENGO	B	0,164	SPAZZATRICE MEDIA + VEICOLO LEGGERO	3	51
VIA ROMA-ROTATORIA	B	0,023	SPAZZATRICE MEDIA + VEICOLO LEGGERO	3	51
VIA S. GIORGIO	B	0,088	SPAZZATRICE MEDIA + VEICOLO LEGGERO	3	53
VIA S. ROCCO	B	0,134	SPAZZATRICE MEDIA + VEICOLO LEGGERO	3	52
VIA S. SPIRITO	B	0,148	SPAZZATRICE MEDIA + VEICOLO LEGGERO	3	53
VIA VIERUCCI	B	0,203	SPAZZATRICE MEDIA + VEICOLO LEGGERO	3	52
VICOLO ARMANDO DIAZ	B	0,014	SPAZZATRICE MEDIA + VEICOLO LEGGERO	3	51
VICOLO CIRCOLO	B	0,018	SPAZZATRICE MEDIA + VEICOLO LEGGERO	3	51
VICOLO MARCONI	B	0,023	SPAZZATRICE MEDIA + VEICOLO LEGGERO	3	51

Nella tabella seguente si riporta il dettaglio delle strade interessate dal servizio di **Spazzamento Fiere e Mercati**:

TOPONIMO	STANDARD QUALITÀ	RETE SERVITA (km)	TIPO MEZZO	N. ADDETTI	TURNI ANNO
VIA ANTONIO GRAMSCI	B	0,076	VEICOLO LEGGERO	1	53

1.1.8 Gestione delle Strutture di Supporto ai Servizi di Raccolta (SSR)

Nel Comune di Civitella in Val di Chiana non è previsto un centro di raccolta ma i cittadini, possono usufruire del centro di raccolta intercomunale di Mulinaccio sito nell'omonima località del comune di Arezzo.

Nelle tabelle seguenti sono descritti la guardiania ed i prelievi previsti, i viaggi stimati sono riportati senza tenere conto della ripartizione con il comune di Arezzo:

Guardiania presso le Strutture di Supporto ai servizi di Raccolta

COMUNE	SSR	LOCALIZZAZIONE	ORE APERTURA SETTIMANALI	GIORNI APERTURA SETTIMANALI	ORE ANNUE
AREZZO	MULINACCIO	LOC. MULINACCIO - BATTIFOLLE 1° OPERATORE	24	6	136
AREZZO	MULINACCIO	LOC. MULINACCIO - BATTIFOLLE 2° OPERATORE	24	6	136

Orari Apertura

SSR	LUNEDÌ	MARTEDÌ	MERCOLEDÌ	GIOVEDÌ	VENERDÌ	SABATO	DOMENICA
MULINACCIO	15:00-19:00	8:00-12:00	15:00-19:00	8:00-12:00	15:00-19:00	8:00-12:00 15:00-19:00	15:00-19:00

Prelievi presso le Strutture di Supporto ai Servizi di Raccolta

SSR	FRAZIONE	CLASSE CONTENITORE	N. CONTENITORI	INTERVENTI ANNO
SSR MULINACCIO	ACIDI	CONTENITORE DEDICATO	1	4
SSR MULINACCIO	CARTA	COMP A TERRA	1	8
SSR MULINACCIO	DETERGENTI PERICOLOSI	CONTENITORE DEDICATO	1	4
SSR MULINACCIO	GAS IN PRESSIONE	CONTENITORE DEDICATO	2	10
SSR MULINACCIO	INERTI	SCARRABILE MEDIO	1	26
SSR MULINACCIO	INGOMBRANTI	COMP A TERRA	1	4
SSR MULINACCIO	INGOMBRANTI	PLATEA	1	135
SSR MULINACCIO	INGOMBRANTI	SCARRABILE GRANDE	1	22



Servizi Ecologici Integrati Toscana

SSR	FRAZIONE	CLASSE CONTENITORE	N. CONTENITORI	INTERVENTI ANNO
SSR MULINACCIO	LEGNO	PLATEA	1	115
SSR MULINACCIO	LEGNO	SCARRABILE GRANDE	1	4
SSR MULINACCIO	METALLI	PLATEA	1	42
SSR MULINACCIO	METALLI	SCARRABILE GRANDE	1	10
SSR MULINACCIO	OLI MINERALI	CONTENITORE DEDICATO	1	5
SSR MULINACCIO	OLI VEGETALI	CONTENITORE DEDICATO	1	16
SSR MULINACCIO	PESTICIDI	CONTENITORE DEDICATO	1	7
SSR MULINACCIO	PLASTICA	SCARRABILE GRANDE	1	4
SSR MULINACCIO	PNEUMATICI	SCARRABILE MEDIO	1	5
SSR MULINACCIO	RAEE_ALTRI GRANDI BIANCHI	SCARRABILE GRANDE	1	21
SSR MULINACCIO	RAEE_FREDDO E CLIMA	SCARRABILE GRANDE	1	24
SSR MULINACCIO	RAEE_SORGENTI LUMINOSE	CONTENITORE DEDICATO	1	4
SSR MULINACCIO	RAEE_TV E MONITOR	CONTENITORE DEDICATO	1	39
SSR MULINACCIO	RAEE_VARIE ELETTRONICA	CONTENITORE DEDICATO	1	21
SSR MULINACCIO	RUP_BATTERIE	CONTENITORE DEDICATO	1	9
SSR MULINACCIO	RUP_FARMACI	CONTENITORE DEDICATO	1	10
SSR MULINACCIO	RUP_FILTRI_OLIO	CONTENITORE DEDICATO	1	4
SSR MULINACCIO	RUP_PILE	CONTENITORE DEDICATO	1	7
SSR MULINACCIO	RUP_TF	CONTENITORE DEDICATO	1	8
SSR MULINACCIO	RUP_TONER	CONTENITORE DEDICATO	1	4
SSR MULINACCIO	RUP_VERNICI	CONTENITORE DEDICATO	2	14
SSR MULINACCIO	SFALCI E POTATURE	PLATEA	1	43
SSR MULINACCIO	VETRO	PLATEA	1	58
SSR MULINACCIO	VETRO	SCARRABILE MEDIO	1	5
SSR MULINACCIO	VPL	COMP A TERRA	1	5
SSR MULINACCIO	ABITI	SCARRABILE GRANDE	1	12

1.1.9 Informatizzazione SSR

Presso il Centro di Raccolta è prevista l'installazione di un dispositivo informatizzato multimediale con sistema di riconoscimento dell'utenza e pesatura del conferimento.

Di seguito il dettaglio del dispositivo previsto:

SSR	LOCALIZZAZIONE	CONTENITORE	DA	MESI	% DI COMPETENZA
SSR MULINACCIO	LOC. MULINACCIO	SSR MODESTO STANDARD	20200101	12	10

1.1.10 Tessere

Per l'utilizzo dei servizi ad Accesso Controllato, nel 2019 è stata prevista la fornitura di n.1 tessere ad utenza per un totale di n. 4700 Tessere SEI Card.

Di seguito il dettaglio della ripartizione del valore riconosciuto nel Corrispettivo Comunale negli anni 2019/2020:

ANNO RAPPRESENTAZIONE PSE	QUANTITA' RIFERITA PSE2019	QUANTITA' RIFERITA PSE2020
2019	1/3	1/3



Servizi Ecologici Integrati Toscana

1.1.11 Servizio ad Ore

TIPO SERVIZIO	TIPO MEZZO	N. ADDETTI	TURNI ANNO	ORE TURNO
ATTIVAZIONE NUOVI SERV - INSTALL/DISINST CONTENIT.	FURGONE	1	10	5,2

1.1.12 Servizi ad Ore Emergenza Covid-19

Non sono presenti Servizi ad Ore Emergenza Covid-19



Servizi Ecologici Integrati Toscana

1.2 Servizi Accessori (ACC)

1.2.1 Raccolta Abiti Usati:

Il servizio è quantificato in base al dato di consuntivo:

COMUNE	FRAZIONE	CLASSE CONTENITORE	NRCONT	TURNIMEDI
CIVITELLA IN VAL DI CHIANA	ABITI	CONTENITORE DEDICATO	5	50

1.2.2 Raccolta Tessili Sanitari:

Il servizio è attivo con le seguenti caratteristiche:

FRAZIONE	CLASSE CONTENITORE	N. CONTENITORI	MEDIA TURNI ANNO
TESSILI SANITARI	BIDONE GRANDE	104	51

Si precisa che l'aumento dei contenitori rispetto al PSE 2019 è dovuto da una verifica dei contenitori realmente installati sul territori.

1.2.3 Sanificazione Contenitori:

Il servizio è attivo con le seguenti caratteristiche:

FRAZIONE	CLASSE CONTENITORE	N. CONTENITORI	MEDIA TURNI ANNO
RUI	BIDONE GRANDE	28	4
RUI	BIDONE GRANDE K	3	9
FORSU	BIDONE GRANDE	256	19
FORSU	CASSONETTO MEDIO	1	20
FORSU	BIDONE GRANDE K	16	15
FORSU	BIDONE PICCOLO	1	40

1.2.4 Pulizia Fiere e Mercati Straordinari (ACC_SPAZZ):

Il servizio è attivo con le seguenti caratteristiche:

COD_SERV	STANDARD QUALITÀ	RETE SPAZZATA (km)	INTERVENTI ANNO
ACC03	B	1	1

1.2.5 Raccolta Fiere e Mercati Straordinari (ACC_AR):

Il servizio è attivo con le seguenti caratteristiche:

COD_SERV	CLASSE CONTENITORE	INTERVENTI ANNO
ACC_AR04g	CASSONETTO MEDIO	46



Servizi Ecologici Integrati Toscana

1.2.6 Rimozione Rifiuti Abbandonati:

Il servizio è quantificato in base al dato di consuntivo:

TIPO SERVIZIO	CLASSE CONTENITORE	INTERVENTI ANNO
RIFIUTI ABBANDONATI	SFUSO	54

Si evidenzia una diminuzione degli interventi rispetto al PSE 2019.

1.2.7 Rimozione delle Microdiscariche:

Il servizio è quantificato in base al dato di consuntivo:

TIPO SERVIZIO	TIPO MEZZO	N. ADDETTI	TURNI ANNO	ORE TURNO
RIMOZIONE MICRODISCARICHE	RIBA GRANDE	2	3	2,5

1.2.8 Posizionamento Contenitori:

Il servizio è quantificato in base al dato di consuntivo:

TIPO SERVIZIO	TIPO MEZZO	N. ADDETTI	TURNI ANNO	ORE TURNO
POSIZIONAMENTO CONTENITORI	RIBA MEDIO	1	10	2,67
POSIZIONAMENTO CONTENITORI	RIBA MEDIO	2	4	3



Servizi Ecologici Integrati Toscana

1.3 Scheda Riepilogativa

PRE ATTIVAZIONE

Area Comune	AR - Valdichiana									
	CIVITELLA IN VAL DI CHIANA									
	Contenitori Installati - Raccolta Stradale									
Classe Contenitore	Totale	Carta	FORSU	Plastica	RUI	Lattine	Vetro	Plastica e Lattine	Vetro e Lattine	Vetro, Plastica e Lattine
Bidone Piccolo	1		1							
Bidone Grande	651	34	272		36		267	42		
Bidone Grande K	0									
Cassonetto Piccolo	0									
Cassonetto Medio	1		1							
Cassonetto Grande	0									
Cassonetto Grande k	47		47							
Campana	0									

POST ATTIVAZIONE

Area	AR - Valdichiana										
	CIVITELLA IN VAL DI CHIANA										
Comune	Contenitori Installati - Raccolta Stradale										
	Classe Contenitore	Totale	Carta	FORSU	Plastica	RUI	Lattine	Vetro	Plastica e Lattine	Vetro e Lattine	Vetro, Plastica e Lattine
	Bidone Piccolo	1		1							
	Bidone Grande	506		255		4		247			
	Bidone Grande K	140	31	19		31		21	38		
	Cassonetto Piccolo	0									
	Cassonetto Medio	1		1							
	Cassonetto Grande	0									
	Cassonetto Grande k	46		46							
	Campana	0									



Servizi Ecologici Integrati Toscana

Organizzazione dei Servizi										
Raccolta Stradale										
	Carta	FORSU	Plastica	RUI	Lattine	Vetro	Plastica e Lattine	Vetro e Lattine	Vetro, Plastica e Lattine	
Frequenza settimanale media	0,5	2		0,8		0,9	0,8			
Raccolta Domiciliare UD										
Area dove è attivo il servizio	Carta	FORSU	Plastica	RUI	Lattine	Vetro	Plastica e Lattine	Vetro e Lattine	Vetro, Plastica e Lattine	
Frequenza settimanale media	1			1			1			
Raccolta Domiciliare UND										
Area dove è attivo il servizio	Carta	FORSU	Plastica	RUI	Lattine	Vetro	Plastica e Lattine	Vetro e Lattine	Vetro, Plastica e Lattine	
Frequenza settimanale media	1			1			1			
Raccolta Dedicata alle UtENZE Non Domestiche										
Area dove è attivo il servizio	Carta	FORSU	Plastica	RUI	Lattine	Vetro	Plastica e Lattine	Vetro e Lattine	Vetro, Plastica e Lattine	
Numero di utenze	60	60		115		26	80			
Raccolta su Chiamata										
		Ingombranti	RAEE	Sfalci e Potature	Olii	Farmaci	Pile	Toner	Altro	Altro
Interventi annui		717		134		42	42	2		
Altre Raccolte										
		Descrizione servizio			CARTA	FORSU	PLASTICA	RUI	LEGNO	CIMITERIALI
Interventi annui		Da esumazioni								5
		Zinco								
		Inerti								
		Mercato settimanale						440		
		Altri mercati								
Lavaggio Contenitori e Sanificazione										
		Carta	FORSU	Plastica	RUI	Lattine	Vetro	Plastica e Lattine	Vetro e Lattine	Tessili Sanitari
Frequenza annua	LAV		1,5							
Frequenza annua	SAN		20		20					
Spazzamento e Lavaggio Strade										
		Man	Mec	Mix	LS	Note				
Rete Servita [km]	47,95	0,83		47,12						
Rete Servita [%]	100%	2%	0%	98%	0%					

ATS Prot. in arrivo N.0000524 del 26-01-2021



Servizi Ecologici Integrati Toscana

Strutture di Supporto ai Servizi di Raccolta				Servizi Accessori		
	SSR Mulinaccio	SSR2	SSR3	Servizi Accessori	Servizi Attivi	Note
Ore apertura settimanale	24					
Frazione	Prelievi attivi			Posizionamento contenitori	x	
Abiti Usati	x			Pronto intervento		
Batterie	x			Pulizia Fiere e Mercati straordinari (SPAZZ)	x	
Carta	x			Pulizia Fiere e Mercati straordinari (RACC)	x	
Farmaci	x			Raccolta abiti usati	x	
FORSU				Raccolta inerti domestici		
Inerti	x			Raccolta itinerante		
Ingombranti	x			Rifiuti Urbani		
Lattine				Raccolta tessili sanitari	x	
Legno	x			Rimozione deiezioni animali		
Metalli	x			Rimozione rifiuti abbandonati	x	
MML				Rimozione foglie		
Olii minerali	x			Rimozione microdiscariche	x	
Olii vegetali	x			Sanificazione contenitori	x	
Pile	x			Svuotamento cestini		
Plastica	x					
Pneumatici	x					
RAEE	x					
RUI						
RUP	x					
Sfalci e potature	x					
Spazzamento						
Toner	x					
Vernici	x					
Vetro	x					
Vetro e Lattine						
VPL	x					
Altre Frazioni	x					