

# Progetto Comunale di Sintesi AREA SI – Val di Chiana Senese

## COMUNE DI CHIUSI

### Anno 2020

### Revisione Assestato 2020

ATS Prot. in arrivo N.0000532 del 26-01-2021

*Predisposta ai sensi del Documento B.1 – Progettazione esecutiva Gestore Unico*

## INDICE

COMUNE DI CHIUSI .....	3
1.1 SERVIZI BASE .....	4
1.1.1 Raccolta Stradale (ST) .....	4
1.1.2 Raccolta Domiciliare (DOM).....	4
1.1.3 Raccolta Utente Non Domestiche (RUND) .....	9
1.1.4 Raccolta a Chiamata (CH).....	10
1.1.5 Altre Raccolte (AR) .....	11
1.1.6 Lavaggio Contenitori (LAV) .....	11
1.1.7 Gestione delle Strutture di Supporto ai Servizi di Raccolta (SSR) .....	11
1.1.8 Servizi di Spazzamento e Lavaggio Stradale (SPAZZ) .....	12
1.1.9 Servizi ad Ore Emergenza Covid-19 .....	13
1.2 SERVIZI ACCESSORI (ACC).....	13
1.2.1 Raccolta Tessili Sanitari .....	13
1.2.2 Raccolta Abiti Usati .....	13
1.2.3 Pulizia Fiere e Mercati Straordinari (ACC_RACC) .....	13
1.2.4 Rimozione Rifiuti Abbandonati .....	13
1.2.5 Rimozione delle Microdiscariche .....	14
1.2.6 Pronto Intervento .....	14
1.2.7 Servizio di Posizionamento Contenitori .....	14
1.2.8 Sanificazione Contenitori .....	14
1.3 Scheda Riepilogativa .....	15

## COMUNE DI CHIUSI

Il Comune di Chiusi è caratterizzato dalla struttura demografico-territoriale di seguito riportata:

PROVINCIA	AOR	CLASSIFICAZIONE TERRITORIO	ABITANTI RESIDENTI (2016)	ABITANTI EQUIVALENTI (2016)	AREA (KMQ)	DENSITÀ ABITATIVA (AB/KMQ)	UTENZE TOTALI	N° UD	N° UND
SI	SI-Val di Chiana Senese	Intensivo	8.726	8.898	58,15	150,1	5.468	4.697	771

Nel Comune di Chiusi sono attivi i seguenti servizi:

### Servizi Base:

- Raccolta Stradale;
- Raccolta Domiciliare;
- Raccolta Dedicata alle Utenze Non Domestiche;
- Raccolta a Chiamata;
- Altre Raccolte;
- Lavaggio Contenitori;
- Servizi di Spazzamento e Lavaggio Stradale (SPAZZ);
- SSR: gestione e prelievi.

### Servizi Accessori:

- Raccolta Tessili Sanitari;
- Raccolta Abiti Usati;
- Pulizia Fiere e Mercati Straordinari (ACC\_RACC);
- Rimozione Rifiuti Abbandonati;
- Rimozione delle Microdiscariche;
- Pronto Intervento;
- Posizionamento Contenitori.

## 1.1 SERVIZI BASE

Di seguito si riportano i dati tecnici previsti nel Progetto dei Servizi Esecutivo Assestato (PSE-P20 assestato) per l'anno 2020.

### 1.1.1 Raccolta Stradale (ST)

A seguito dell'estensione del servizio di Raccolta Domiciliare in quasi tutto il territorio comunale, la Raccolta Stradale è stata ridotta ad un servizio di prossimità, marginale rispetto al domiciliare, al di fuori del centro abitato.

Nella tabella di seguito si riporta il numero dei contenitori attuali per frazione e per tipologia di contenitore oltre ad un dato medio di svuotamenti annui di ciascun contenitore.

FRAZIONE	CLASSE CONTENITORE	DATA INSTALLAZIONE	DATA RIMOZIONE	N. CONTENITORI	MEDIA TURNI
CARTA	BIDONE GRANDE			58	52
CARTA	BIDONE PICCOLO			2	52
<b>TOTALE</b>				<b>60</b>	
FORSU	BIDONE GRANDE			52	157
FORSU	CASSONETTO GRANDE			2	103
FORSU	BIDONE PICCOLO			11	157
<b>TOTALE</b>				<b>65</b>	
RUI	BIDONE GRANDE			61	52
RUI	CASSONETTO MEDIO			4	104
RUI	BIDONE PICCOLO			4	52
<b>TOTALE</b>				<b>69</b>	
VPL	BIDONE GRANDE			63	105
VPL	BIDONE PICCOLO			4	105
<b>TOTALE</b>				<b>67</b>	

### 1.1.2 Raccolta Domiciliare (DOM)

Il servizio di Raccolta Domiciliare è presente in gran parte del territorio comunale di Chiusi, comprese le frazioni di Querce al Pino, Macciano, Montallese, Monteverene e Fonteregina.

#### Modalità e Frequenze per tutte le zone a servizio domiciliare:

- RUI: Sacchetto/Bid./Cass. Medio UD - UND 1/7 (Ven)
- CARTA: Sacchetto/Sfuso/Bid./Cass. Medio/Roll box UD - UND 1/7 (Mar)
- FORSU: Sacchetto/Bid./Cass. medio UD - UND 3/7 (Lun, Mer, Sab)
- VPL: Sacchetto/Bid./Cass. medio UD - UND 2/7 (Lun, Gio)
- TESSILI SANITARI: Sacchetto UD - UND 2/7 (Lun, Mer)

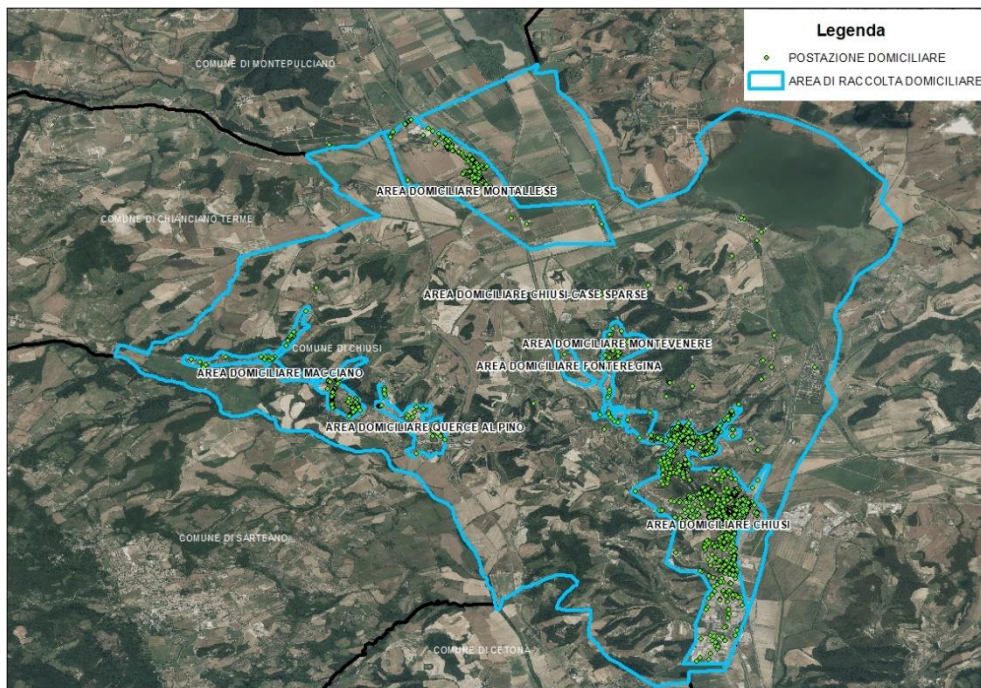
Nella tabella di seguito si riporta il numero dei contenitori per frazione merceologica e per tipologia di contenitore, oltre che il numero di Utenze servite:

FRAZIONE	AREA_LOCALIZZAZIONE	CLASSE CONTENITORE	DATA INSTALLAZIONE	DATA RIMOZIONE	N. CONTENITORI	UD	UND
CARTA	DOM CHIUSI-CASE SPARSE	BIDONE GRANDE			10	29	3
CARTA	DOM CHIUSI-CASE SPARSE	BIDONE PICCOLO			4	1	3
CARTA	DOM CHIUSI-CASE SPARSE	CASSONETTO MEDIO			2	0	2
CARTA	DOM CHIUSI-CASE SPARSE	SACCHETTO			35	31	4
CARTA	DOM CHIUSI-CASE SPARSE	SFUSO			1	0	1
CARTA	DOM CHIUSI-CENTRO E SCALO	BIDONE GRANDE			254	957	141
CARTA	DOM CHIUSI-CENTRO E SCALO	BIDONE PICCOLO			64	3	64
CARTA	DOM CHIUSI-CENTRO E SCALO	CASSONETTO MEDIO			9	0	7
CARTA	DOM CHIUSI-CENTRO E SCALO	ROLL BOX			22	0	20
CARTA	DOM CHIUSI-CENTRO E SCALO	SACCHETTO			2072	1887	183
CARTA	DOM CHIUSI-CENTRO E SCALO	SFUSO			63	1	62
CARTA	DOM FONTEREGINA	SACCHETTO			23	23	0
CARTA	DOM MACCIANO	BIDONE GRANDE			15	82	4
CARTA	DOM MACCIANO	SACCHETTO			238	262	0
CARTA	DOM MACCIANO	SFUSO			17	0	18
CARTA	DOM MONTALLESE	BIDONE GRANDE			4	12	4
CARTA	DOM MONTALLESE	CASSONETTO MEDIO			1	0	1
CARTA	DOM MONTALLESE	ROLL BOX			3	0	3
CARTA	DOM MONTALLESE	SACCHETTO			284	319	0
CARTA	DOM MONTALLESE	SFUSO			22	0	23
CARTA	DOM MONTEVENERE	BIDONE GRANDE			1	4	0
CARTA	DOM MONTEVENERE	SACCHETTO			79	81	0
CARTA	DOM MONTEVENERE	SFUSO			1	0	1
CARTA	DOM QUERCE AL PINO	BIDONE GRANDE			2	0	2
CARTA	DOM QUERCE AL PINO	CASSONETTO MEDIO			7	0	29
CARTA	DOM QUERCE AL PINO	ROLL BOX			2	0	2
CARTA	DOM QUERCE AL PINO	SACCHETTO			67	75	0
CARTA	DOM QUERCE AL PINO	SFUSO			30	0	32
TOTALE					3332	3767	609
FORSU	DOM CHIUSI-CASE SPARSE	BIDONE GRANDE			15	29	7
FORSU	DOM CHIUSI-CASE SPARSE	BIDONE PICCOLO			2	1	1
FORSU	DOM CHIUSI-CASE SPARSE	SACCHETTO			34	30	4
FORSU	DOM CHIUSI-CENTRO E SCALO	BIDONCINO			1	0	1
FORSU	DOM CHIUSI-CENTRO E SCALO	BIDONE GRANDE			180	925	61
FORSU	DOM CHIUSI-CENTRO E SCALO	BIDONE PICCOLO			68	22	61
FORSU	DOM CHIUSI-CENTRO E SCALO	CASSONETTO MEDIO			5	0	3
FORSU	DOM CHIUSI-CENTRO E SCALO	SACCHETTO			2224	1894	341
FORSU	DOM FONTEREGINA	SACCHETTO			23	23	0
FORSU	DOM MACCIANO	BIDONE GRANDE			12	82	2
FORSU	DOM MACCIANO	SACCHETTO			255	262	18
FORSU	DOM MONTALLESE	BIDONE GRANDE			6	12	4
FORSU	DOM MONTALLESE	BIDONE PICCOLO			1	0	1
FORSU	DOM MONTALLESE	SACCHETTO			307	319	24
FORSU	DOM MONTEVENERE	BIDONE GRANDE			1	4	0
FORSU	DOM MONTEVENERE	SACCHETTO			80	81	1
FORSU	DOM QUERCE AL PINO	BIDONE GRANDE			7	0	7
FORSU	DOM QUERCE AL PINO	BIDONE PICCOLO			1	0	1
FORSU	DOM QUERCE AL PINO	CASSONETTO MEDIO			6	0	28
FORSU	DOM QUERCE AL PINO	SACCHETTO			90	75	25
TOTALE					3318	3759	590

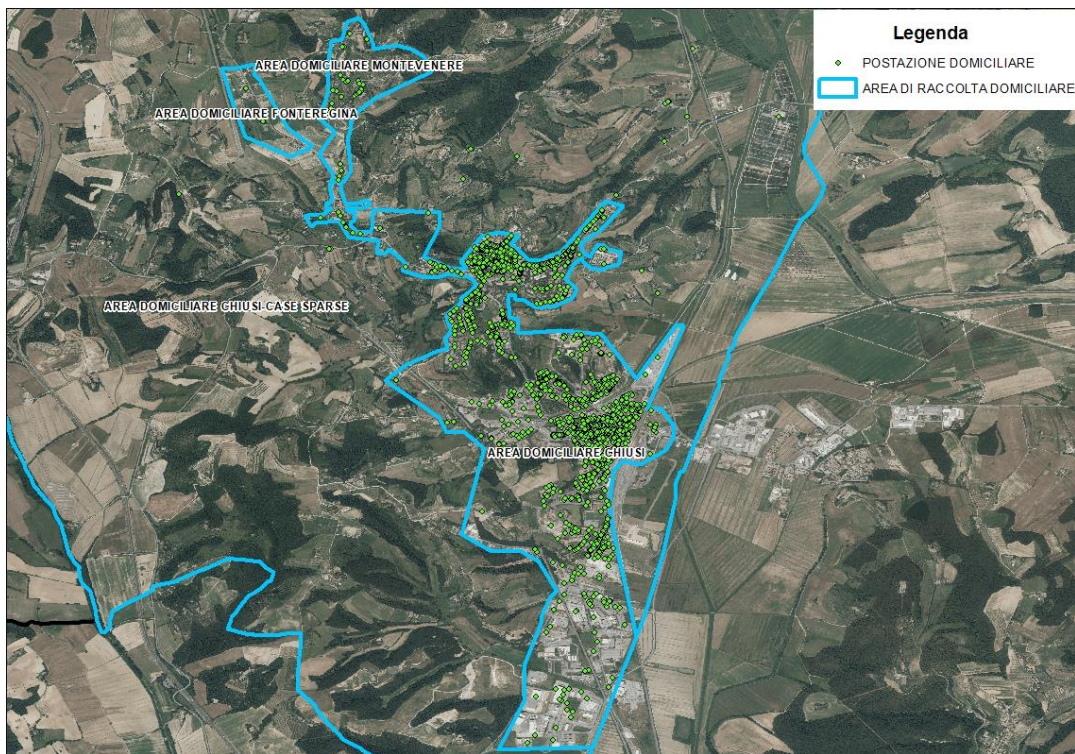
FRAZIONE	AREA_LOCALIZZAZIONE	CLASSE CONTENITORE	DATA INSTALLAZIONE	DATA RIMOZIONE	N. CONTENITORI	UD	UND
RUI	DOM CHIUSI-CASE SPARSE	BIDONE GRANDE			13	29	6
RUI	DOM CHIUSI-CASE SPARSE	BIDONE PICCOLO			5	2	3
RUI	DOM CHIUSI-CASE SPARSE	SACCHETTO			34	31	3
RUI	DOM CHIUSI-CENTRO E SCALO	BIDONE GRANDE			241	945	112
RUI	DOM CHIUSI-CENTRO E SCALO	BIDONE PICCOLO			41	3	54
RUI	DOM CHIUSI-CENTRO E SCALO	CASSONETTO MEDIO			8	0	8
RUI	DOM CHIUSI-CENTRO E SCALO	SACCHETTO			2252	1894	357
RUI	DOM FONTEREGINA	SACCHETTO			23	23	0
RUI	DOM MACCIANO	BIDONE GRANDE			16	82	5
RUI	DOM MACCIANO	BIDONE PICCOLO			1	0	1
RUI	DOM MACCIANO	SACCHETTO			253	262	16
RUI	DOM MONTALLESE	BIDONE GRANDE			4	12	4
RUI	DOM MONTALLESE	SACCHETTO			310	319	27
RUI	DOM MONTEVENERE	BIDONE GRANDE			1	4	0
RUI	DOM MONTEVENERE	SACCHETTO			80	81	1
RUI	DOM QUERCE AL PINO	BIDONE GRANDE			5	0	5
RUI	DOM QUERCE AL PINO	CASSONETTO MEDIO			8	0	29
RUI	DOM QUERCE AL PINO	SACCHETTO			96	75	31
TOTALE					3391	3762	662
VPL	DOM CHIUSI-CASE SPARSE	BIDONE GRANDE			14	29	7
VPL	DOM CHIUSI-CASE SPARSE	BIDONE PICCOLO			2	1	1
VPL	DOM CHIUSI-CASE SPARSE	CASSONETTO MEDIO			5	0	3
VPL	DOM CHIUSI-CASE SPARSE	SACCHETTO			34	31	3
VPL	DOM CHIUSI-CENTRO E SCALO	BIDONCINO			2	0	2
VPL	DOM CHIUSI-CENTRO E SCALO	BIDONE GRANDE			245	954	132
VPL	DOM CHIUSI-CENTRO E SCALO	BIDONE PICCOLO			75	21	70
VPL	DOM CHIUSI-CENTRO E SCALO	CASSONETTO MEDIO			30	0	21
VPL	DOM CHIUSI-CENTRO E SCALO	SACCHETTO			2195	1892	301
VPL	DOM FONTEREGINA	SACCHETTO			23	23	0
VPL	DOM MACCIANO	BIDONE GRANDE			17	80	7
VPL	DOM MACCIANO	BIDONE PICCOLO			1	0	1
VPL	DOM MACCIANO	SACCHETTO			254	264	15
VPL	DOM MONTALLESE	BIDONE GRANDE			8	12	6
VPL	DOM MONTALLESE	SACCHETTO			305	319	22
VPL	DOM MONTEVENERE	BIDONE GRANDE			1	4	0
VPL	DOM MONTEVENERE	SACCHETTO			80	81	1
VPL	DOM QUERCE AL PINO	BIDONE GRANDE			10	0	10
VPL	DOM QUERCE AL PINO	CASSONETTO MEDIO			13	0	30
VPL	DOM QUERCE AL PINO	SACCHETTO			89	75	24
TOTALE					3403	3786	656



## Dettaglio delimitazione: **area servizio Raccolta Domiciliare Comune di Chiusi**

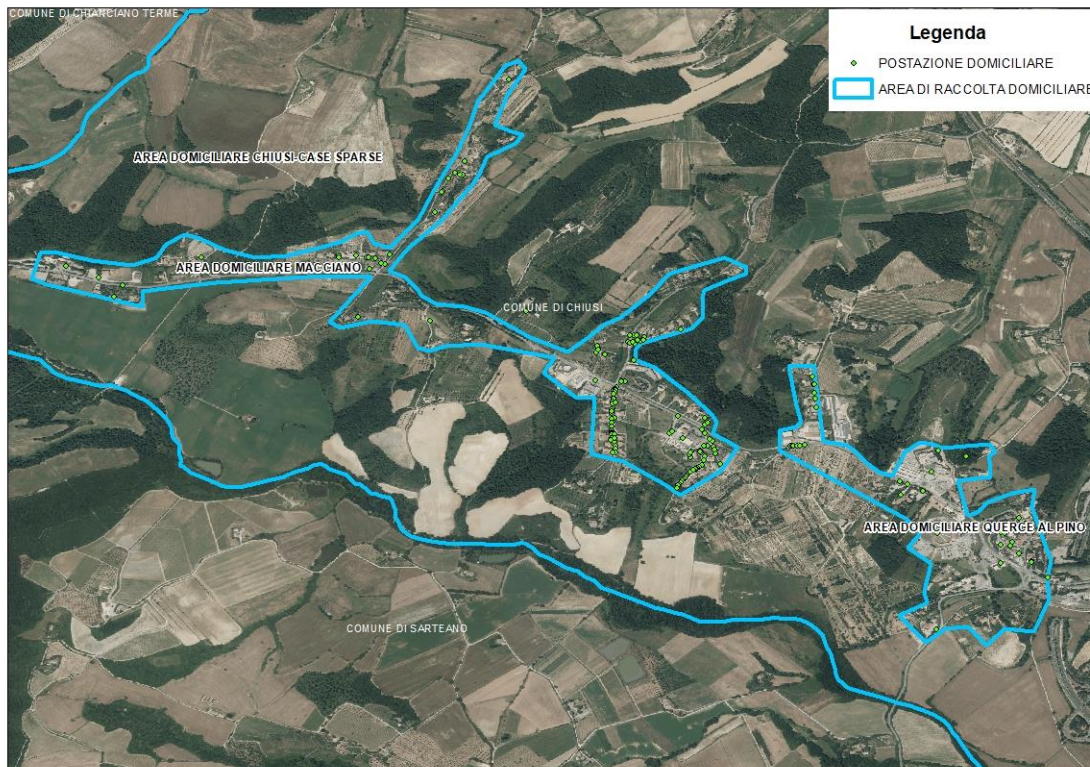


## Dettaglio delimitazione: **Centro storico - Capoluogo - Chiusi Scalo**





### Dettaglio delimitazione: **Zona Macciano – Querce al Pino**

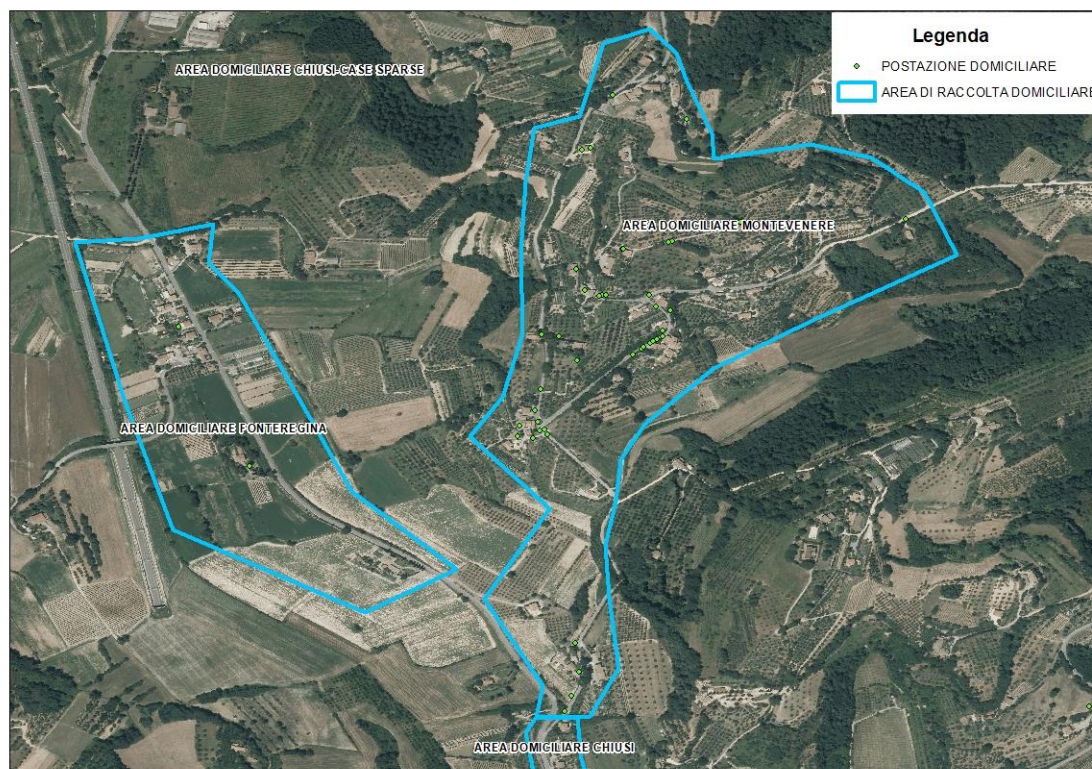


### Dettaglio delimitazione: **Zona Montallese**





## Dettaglio delimitazione: Zona Monteverere – Fonteregina



### 1.1.3 Raccolta UtENZE Non Domestiche (RUND)

Il servizio RUND per le UtENZE Non Domestiche è attivo nel territorio di Chiusi per le frazioni Carta, Indifferenziato e Vpl.

#### Modalità e Frequenze del servizio RUND:

- RUI: Sacchetto/Bidone/Cassonetto      UND 1/7      (Martedì)
- CARTA: Sfuso/Bidone/Cass./Scarr./Roll box      UND 1/7      (Venerdì)
- VPL: Sacchetto/Bidone/Cassonetto      UND 1/7      (Sabato)

Nella tabella di seguito si riporta il numero dei contenitori per frazione e per tipologia di contenitore, oltre al numero di UtENZE servite:

FRAZIONE	CLASSE CONTENITORE	DATA INSTALLAZIONE	DATA RIMOZIONE	N. CONTENITORI	UND
CARTA	CASSONETTO MEDIO			4	3
CARTA	SCARRABILE GRANDE			1	2
CARTA	SFUSO			52	54
CARTA	BIDONE GRANDE			16	27
CARTA	BIDONE PICCOLO			7	7
CARTA	ROLL BOX			2	2
<b>TOTALE</b>				<b>82</b>	<b>95</b>

FRAZIONE	CLASSE CONTENITORE	DATA INSTALLAZIONE	DATA RIMOZIONE	N. CONTENITORI	UND
RUI	CASSONETTO GRANDE			4	1
RUI	CASSONETTO MEDIO			3	2
RUI	SACCHETTO			15	16
RUI	BIDONE GRANDE			12	13
RUI	BIDONE PICCOLO			4	4
<b>TOTALE</b>				<b>38</b>	<b>36</b>
VPL	CASSONETTO MEDIO			2	2
VPL	SACCHETTO			4	4
VPL	BIDONE GRANDE			16	13
VPL	BIDONE PICCOLO			9	9
<b>TOTALE</b>				<b>31</b>	<b>28</b>

#### 1.1.4 Raccolta a Chiamata (CH)

Nel Comune di Chiusi i servizi di Raccolta a Chiamata riguardano Ingombranti, Pile, Farmaci, Oli Vegetali, Sfalci e Potature.

Nelle tabelle sottostanti si riportano in sintesi il numero di chiamate per singolo servizio, in base ai dati di consuntivo.

##### *Raccolta a Chiamata Ingombranti*

FRAZIONE	CLASSE CONTENITORE	N. CHIAMATE EVASE
INGOMBRANTI	SFUSO	438

##### *Raccolta a Chiamata RUP Pile e Farmaci*

FRAZIONE	CLASSE CONTENITORE	N. CONTENITORI	MEDIA TURNI ANNO
RUP_FARMACI	CONTENITORE DEDICATO	6	5
RUP_PILE	CONTENITORE DEDICATO	11	3

##### *Raccolta a Chiamata Oli vegetali*

FRAZIONE	CLASSE CONTENITORE	N. CONTENITORI	MEDIA TURNI ANNO
OLI VEGETALI	CONTENITORE DEDICATO	1	8

##### *Raccolta a Chiamata Sfalci e Potature*

FRAZIONE	CLASSE CONTENITORE	N. CHIAMATE EVASE
SFALCI E POTATURE	SCARRABILE GRANDE NO CONTENITORE	41
SFALCI E POTATURE	SFUSO	108
SFALCI E POTATURE	SCARRABILE GRANDE	118

### 1.1.5 Altre Raccolte (AR)

#### *Altre Raccolte: Rifiuti Cimiteriali*

Nel Comune di Chiusi è attivo il servizio di raccolta dei Rifiuti Cimiteriali, dello Zinco e degli Inerti derivanti da resti cimiteriali.

Il servizio è quantificato in base ai dati di consuntivo:

FRAZIONE	CLASSE CONTENITORE	N. CONTENITORI	INTERVENTI ANNO
CIMITERIALI	BIG BAG	30	30
INERTI	SCARRABILE MEDIO	1	1
ZINCO	BIG BAG	4	4

#### *Altre Raccolte: Fiere e Mercati Ordinari*

Tale servizio prevede la raccolta presso il mercato settimanale del lunedì, svolto nell'area circostante via Mameli. Sono raccolte le frazioni Carta, Rui, Organico, Legno e Plastica.

EVENTO	FRAZIONE	CLASSE CONTENITORE	N. CONTENITORI	TURNI ANNO
ALTRE RACCOLTE - MERCATO NEL COMUNE DI CHIUSI - CARTA	CARTA	SFUSO	60	39
ALTRE RACCOLTE - MERCATO NEL COMUNE DI CHIUSI - FORSU	FORSU	SACCHETTO	20	39
ALTRE RACCOLTE - MERCATO NEL COMUNE DI CHIUSI - LEGNO	LEGNO	SFUSO	25	39
ALTRE RACCOLTE - MERCATO NEL COMUNE DI CHIUSI - PLASTICA	PLASTICA	SFUSO	25	39
ALTRE RACCOLTE - MERCATO NEL COMUNE DI CHIUSI - RUI	RUI	SACCHETTO	60	39

### 1.1.6 Lavaggio Contenitori (LAV)

Nel Comune di Chiusi è attivo il servizio di Lavaggio Contenitori, con le seguenti caratteristiche:

FRAZIONE	CLASSE CONTENITORE	DATA INSTALLAZIONE	DATA RIMOZIONE	N. CONTENITORI	MEDIA INTERVENTI ANNO
RUI	CASSONETTO MEDIO			4	1
RUI	BIDONE GRANDE			61	2
RUI	BIDONE PICCOLO			3	2
CARTA	BIDONE GRANDE			58	1
CARTA	BIDONE PICCOLO			1	1
FORSU	BIDONE GRANDE			52	2
FORSU	CASSONETTO GRANDE			2	2
FORSU	BIDONE PICCOLO			11	2
VPL	BIDONE GRANDE			63	1
VPL	BIDONE PICCOLO			3	1

### 1.1.7 Gestione delle Strutture di Supporto ai Servizi di Raccolta (SSR)

Nel Comune di Chiusi è presenti una Struttura di Supporto alla Raccolta in Loc. Le Biffe, gestita da Sei Toscana.

Nelle tabelle seguenti sono descritti la guardiania ed i prelievi per l'anno 2020.



### Guardiania presso le Strutture di Supporto ai servizi di Raccolta

SSR	LOCALIZZAZIONE	GIORNI APERTURA SETTIMANALI	ORE APERTURA SETTIMANALI	ORE ANNUE
SSR LE BIFFE	VIA DI FONDOVALLE	6	18	842,58

Si riportano di seguito gli orari di apertura delle SSR attualmente validi:

SSR COMUNE DI CHIUSI	LUNEDÌ	MARTEDÌ	MERCOLEDÌ	GIOVEDÌ	VENERDÌ	SABATO
LE BIFFE	9,00-12,00	9,00-12,00	9,00-12,00	9,00-12,00	9,00-12,00	9,00-12,00

### Prelievi presso le Strutture di Supporto ai Servizi di Raccolta:

SSR	FRAZIONE	CLASSE CONTENITORE	N. CONTENITORI	INTERVENTI ANNO
SSR LE BIFFE	CARTA	SCARRABILE GRANDE	1	38
SSR LE BIFFE	INERTI	SCARRABILE GRANDE	1	23
SSR LE BIFFE	INGOMBRANTI	SCARRABILE GRANDE	1	70
SSR LE BIFFE	LEGNO	SCARRABILE GRANDE	1	58
SSR LE BIFFE	METALLI	SCARRABILE GRANDE	1	27
SSR LE BIFFE	OLI MINERALI	CONTENITORE DEDICATO	1	4
SSR LE BIFFE	OLI VEGETALI	CONTENITORE DEDICATO	1	5
SSR LE BIFFE	PNEUMATICI	SCARRABILE GRANDE	1	5
SSR LE BIFFE	RAEE_ALTRI GRANDI BIANCHI	SCARRABILE GRANDE	1	7
SSR LE BIFFE	RAEE_FREDDO E CLIMA	PLATEA	1	9
SSR LE BIFFE	RAEE_SORGENTI LUMINOSE	CONTENITORE DEDICATO	1	4
SSR LE BIFFE	RAEE_TV E MONITOR	ROLL BOX	1	15
SSR LE BIFFE	RAEE_VARIE ELETTRONICA	CONTENITORE DEDICATO	1	13
SSR LE BIFFE	RUP_BATTERIE	CONTENITORE DEDICATO	2	14
SSR LE BIFFE	RUP_FARMACI	CONTENITORE DEDICATO	1	6
SSR LE BIFFE	RUP_PILE	CONTENITORE DEDICATO	1	6
SSR LE BIFFE	RUP_TONER	CONTENITORE DEDICATO	1	4
SSR LE BIFFE	SFALCI E POTATURE	SCARRABILE GRANDE	2	82
SSR LE BIFFE	SPAZZAMENTO	SCARRABILE GRANDE	1	17
SSR LE BIFFE	VPL	SCARRABILE GRANDE	1	21

## 1.1.8 Servizi di Spazzamento e Lavaggio Stradale (SPAZZ)

### Presidio di Spazzamento ad Ore

Da maggio 2019 il servizio di Spazzamento ad Ore con Veicolo Leggero è stato integrato da un ulteriore Presidio di Spazzamento ad Ore con utilizzo della Lavastrade.

Di seguito le caratteristiche del servizio:

TIPO SERVIZIO	TIPO MEZZO	FRAZIONE	N. ADDETTI	TURNI ANNO	ORE TURNO
SPAZZAMENTO	VEICOLO LEGGERO	SPAZZAMENTO	1	157	6,33
SPAZZAMENTO	LAVASTRADE PICCOLA	SPAZZAMENTO	1	104	2,5
SPAZZAMENTO	SPAZZATRICE MEDIA	SPAZZAMENTO	1	5	6

### 1.1.9 Servizi ad Ore Emergenza Covid-19

Durante il periodo di Emergenza Covid-19 sono stati attivati dei servizi specifici di Presidio ad Ore, in sostituzione della Raccolta Rund ordinaria (rif. ns Prot. n. 5959 del 18/03/2020), che presentano le seguenti caratteristiche:

TIPO SERVIZIO	TIPO MEZZO	N. ADDETTI	TURNI ANNO	ORE TURNO
EMERGENZA SOSTITUZIONE SERVIZI RACCOLTA	VASCA PICCOLO	1	12	4
EMERGENZA SOSTITUZIONE SERVIZI RACCOLTA	VASCA PICCOLO	1	12	3,33
EMERGENZA SOSTITUZIONE SERVIZI RACCOLTA	POST MEDIO	2	11	0,83

## 1.2 SERVIZI ACCESSORI (ACC)

### 1.2.1 Raccolta Tessili Sanitari

Il servizio risulta attivo nelle zone dove viene effettuata la Raccolta Domiciliare e viene attivato su specifica richiesta dell'Utente.

Si riportano di seguito le caratteristiche:

FRAZIONE	CLASSE CONTENITORE	N. CONTENITORI	MEDIA TURNI ANNO
TESSILI SANITARI	SACCHETTO	82	103

### 1.2.2 Raccolta Abiti Usati

Di seguito si riportano le caratteristiche del servizio:

FRAZIONE	CLASSE CONTENITORE	N. CONTENITORI	MEDIA TURNI ANNO
ABITI	CONTENITORE DEDICATO	2	8

### 1.2.3 Pulizia Fiere e Mercati Straordinari (ACC\_RACC)

Il servizio è quantificato in base ai dati di consuntivo.

#### *Servizio di Raccolta*

COD_SERV	CLASSE CONTENITORE	INTERVENTI ANNO
ACC_AR04h	CASSONETTO MEDIO	31
ACC_AR01b	BIDONE GRANDE	536

### 1.2.4 Rimozione Rifiuti Abbandonati

Il servizio è quantificato in base ai dati di consuntivo.

TIPO SERVIZIO	CLASSE CONTENITORE	INTERVENTI ANNO
RIFIUTI ABBANDONATI	SFUSO	106

### 1.2.5 Rimozione delle Microdiscariche

Per microdiscariche si intendono rimozioni di rifiuti abbandonati che superino 1 mc non contenenti rifiuti pericolosi. Si riportano le caratteristiche del servizio:

TIPO SERVIZIO	TIPO MEZZO	N. ADDETTI	TURNI ANNO	ORE TURNO
RIMOZIONE MICRODISCARICHE	RIBA GRANDE	2	1	1

### 1.2.6 Pronto Intervento

Il servizio prevede:

TIPO SERVIZIO	TIPO MEZZO	N. ADDETTI	TURNI ANNO	ORE TURNO
PRONTO INTERVENTO	RIBA PICCOLO	1	1	0,5

### 1.2.7 Servizio di Posizionamento Contenitori

Il servizio è quantificato in base ai dati di consuntivo.

TIPO SERVIZIO	TIPO MEZZO	N. ADDETTI	TURNI ANNO	ORE TURNO
POSIZIONAMENTO CONTENITORI	RIBA PICCOLO	1	29	2

### 1.2.8 Sanificazione Contenitori

Per l'anno 2020 è previsto un servizio di Sanificazione Contenitori dedicati alla raccolta delle frazioni Forsu e Indifferenziato, a fronte di una diminuzione del numero di Lavaggi annuali.

FRAZIONE	CLASSE CONTENITORE	N. CONTENITORI	MEDIA TURNI ANNO
RUI	BIDONE GRANDE	61	10
RUI	CASSONETTO MEDIO	4	10
RUI	BIDONE PICCOLO	4	10
FORSU	BIDONE GRANDE	52	24
FORSU	BIDONE PICCOLO	11	24



### 1.3 Scheda Riepilogativa

Area Comune		SI - Valdichiana Senese								
		CHIUSI								
Contenitori Installati - Raccolta Stradale										
Classe Contenitore	Totale	RUI	Carta	FORSU	Plastica	Lattine	Vetro	Plastica e Lattine	Vetro e Lattine	Vetro, Plastica e Lattine
Bidone Piccolo	21	4	2	11						4
Bidone Grande	234	61	58	52						63
Cassonetto Piccolo	0									
Cassonetto Medio	4	4								
Cassonetto Grande	2			2						
Campana	0									
Organizzazione dei Servizi										
Raccolta Stradale										
		RUI	Carta	FORSU	Plastica	Lattine	Vetro	Plastica e Lattine	Vetro e Lattine	Vetro, Plastica e Lattine
Frequenza settimanale media		1,1	1	3	-	-	-	-	-	2
Raccolta Domiciliare										
Area dove è attivo il servizio	n° utenze 4.543 (UD+UND)	RUI	Carta	FORSU	Plastica	Lattine	Vetro	Plastica e Lattine	Vetro e Lattine	Vetro, Plastica e Lattine
		Frequenza settimanale media	1	1	3	-	-	-	-	-
Raccolta Dedicata alle Utenze Non Domestiche										
Area dove è attivo il servizio	RUI	Carta	FORSU	Plastica	Lattine	Vetro	Plastica e Lattine	Vetro e Lattine	Vetro, Plastica e Lattine	
	Numero di utenze	36	95						28	
Raccolta su Chiamata										
		Ingombranti	Sfalci e Potature	Farmaci	Pile	Olii	Toner	RAEE	Inerti	Altro
Interventi annui		438	267	30	33	8			0	0
Altre Raccolte										
		Descrizione servizio			Carta - Fiere e Mercati	RUI - Fiere e Mercati	FORSU - Fiere e Mercati	Plastica - Fiere e Mercati	Legno - Fiere e Mercati	Cimiteriali
Interventi annui		Rifiuti Cimiteriali								30
		Rifiuti Cimiteriali_Zinco								4
		Rifiuti Cimiteriali_Inerti								1
		Mercato settimanale			2340	2340	780	975	975	
Lavaggio Contenitori e Sanificazione										
		RUI	Carta	FORSU	Plastica	Lattine	Vetro	Plastica e Lattine	Vetro e Lattine	Vetro, Plastica e Lattine
Frequenza annua	LAV	1,9	1	2						1
Frequenza annua	SAN	10	24							
Spazzamento e Lavaggio Strade										
		Man	Mec	Mix	LS	Note				
Rete Servita [km]	0,00	0,00		0,00	0,00					
Rete Servita [%]										

Strutture di Supporto ai Servizi di Raccolta				Servizi Accessori		
	Le Biffe	SSR2	SSR3	Servizi Accessori	Servizi Attivi	Note
Ore apertura sett	18					
<b>Frazione</b>	<b>Prelievi attivi</b>			Posizionamento contenitori	x	
Abiti Usati				Pronto intervento	x	
Batterie	x			Pulizia Fiere e Mercati straordinari (SPAZZ)		
Carta	x			Pulizia Fiere e Mercati straordinari (RACC)	X	
Farmaci	x			Raccolta abiti usati	x	
FORSU				Raccolta inerti domestici		
Inerti	x			Raccolta itinerante Rifiuti Urbani Pericolosi		
Ingombranti	x			Raccolta tessili sanitari	x	
Lattine				Rimozione deiezioni animali		
Legno	x			Rimozione rifiuti abbandonati	x	
Metalli	x			Rimozione foglie		
MML				Rimozione microdiscariche abusive	x	
Olii minerali	x			Sanificazione contenitori	x	
Olii vegetali	x			Svuotamento cestini		
Pile	x					
Plastica						
Pneumatici	x					
RAEE	x					
RUI						
RUP						
Sfalci e potature	x					
Spazzamento	x					
Toner	x					
Vernici						
Vetro						
Vetro e Lattine						
VPL	x					
Altre Frazioni						