



Servizi Ecologici Integrati Toscana

# Progetto Comunale di Sintesi AREA GR – Sud

## COMUNE DI SORANO Anno 2020 Revisione Assestato 2020

Comune di Sorano Protocollo n. 0000738 del 27-01-2021

*Predisposta ai sensi del Documento B.1 – Progettazione esecutiva Gestore Unico*



Servizi Ecologici Integrati Toscana

## INDICE

COMUNE DI SORANO.....	3
1.1 SERVIZI BASE .....	3
1.1.1 Raccolta Stradale (ST) .....	3
1.1.2 Raccolta Domiciliare (DOM).....	4
1.1.3 Raccolta Utenze Non Domestiche (RUND) .....	7
1.1.4 Raccolta a Chiamata (CH).....	8
1.1.5 Altre Raccolte (AR) .....	8
1.1.6 Lavaggio Contenitori (LAV) .....	9
1.1.7 Servizi di Spazzamento Stradale (SPAZZ) .....	9
1.1.8 Gestione delle Strutture di Supporto ai Servizi di Raccolta (SSR) .....	11
1.1.9 Servizi ad Ore Emergenza Covid-19 .....	12
1.2 SERVIZI ACCESSORI (ACC).....	13
1.2.1 Raccolta Tessili Sanitari.....	13
1.2.2 Raccolta Abiti Usati .....	13
1.2.3 Rimozione Rifiuti Abbandonati .....	13
1.2.4 Rimozione delle Microdiscariche .....	13
1.2.5 Servizio di Posizionamento Contenitori .....	13
1.3 SCHEDA RIEPILOGATIVA .....	14



Servizi Ecologici Integrati Toscana

## COMUNE DI SORANO

Nel Comune di Sorano è caratterizzato dalla struttura demografico-territoriale di seguito riportata:

COMUNE	PROVINCIA	AOR	CLASSIFICAZIONE TERRITORIO	ABITANTI RESIDENTI (2016)	ABITANTI EQUIVALENTI (2016)	AREA (KMQ)	DENSITÀ ABITATIVA (AB/KMQ)	UTENZE TOTALI	N° UD	N° UND
SORANO	GR	GR-Sud	Estensivo	3.520	3.638	174,56	20,2	3.111	2.786	325

Nel comune sono attivi i seguenti servizi:

### Servizi Base:

- Raccolta Stradale;
- Raccolta Domiciliare;
- Raccolta Utenze Non Domestiche;
- Raccolta a Chiamata;
- Altre Raccolte;
- Lavaggio Contenitori;
- Spazzamento Stradale;
- SSR: gestione e prelievi.

### Servizi Accessori:

- Raccolta Tessili Sanitari;
- Raccolta Abiti Usati;
- Pulizia Fiere e Mercati Straordinari (ACC\_RACC e ACC\_SPAZZ);
- Rimozione Rifiuti Abbandonati;
- Rimozione delle Microdiscariche;
- Posizionamento contenitori.

## 1.1 SERVIZI BASE

Di seguito si riportano i dati tecnici previsti nel Progetto dei Servizi Esecutivo Assestato (PSE-P20 assestato) per l'anno 2020.

### 1.1.1 Raccolta Stradale (ST)

La raccolta stradale, dopo l'attivazione del servizio domiciliare, è stata ridotta in questo territorio, infatti il 55% delle Utenze Domestiche e Utenze Non Domestiche usufruisce dei contenitori stradali per il conferimento dei propri rifiuti.

Le frazioni servite sono:

- Rifiuto Urbano Indifferenziato
- Carta



Servizi Ecologici Integrati Toscana

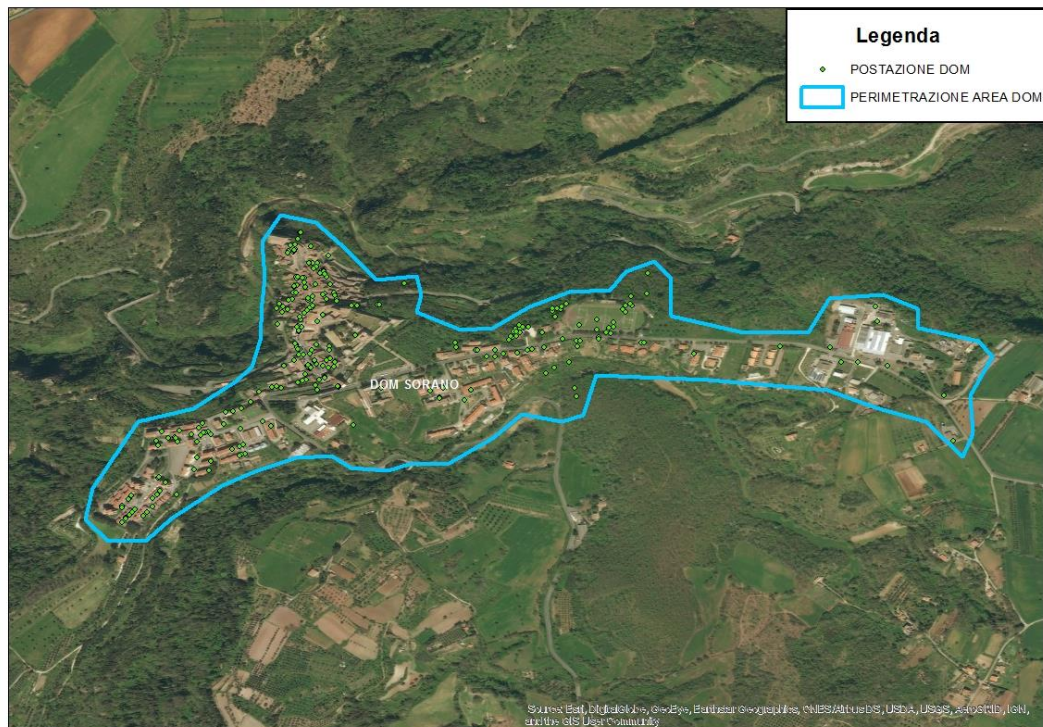
- Plastica e lattine
- Vetro
- Frazione Organica.

FRAZIONE	CLASSE CONTENITORE	DATA INSTALLAZIONE	DATA RIMOZIONE	N. CONTENITORI	TURNI MEDI
CARTA	BIDONE GRANDE			92	103
CARTA	BIDONE GRANDE	202005		1	70
CARTA	CASSONETTO MEDIO			2	52
<b>TOTALE</b>				<b>95</b>	
FORSU	BIDONE GRANDE			44	103
<b>TOTALE</b>				<b>44</b>	
PLASTICA E LATTINE	BIDONE GRANDE			101	103
PLASTICA E LATTINE	BIDONE GRANDE	202005		1	70
PLASTICA E LATTINE	CASSONETTO MEDIO			2	53
<b>TOTALE</b>				<b>104</b>	
RUI	BIDONE GRANDE			110	120
RUI	BIDONE GRANDE	202005		1	86
RUI	CASSONETTO MEDIO			2	52
<b>TOTALE</b>				<b>113</b>	
VETRO	BIDONE GRANDE			81	51
VETRO	BIDONE GRANDE	202005		1	35
<b>TOTALE</b>				<b>82</b>	

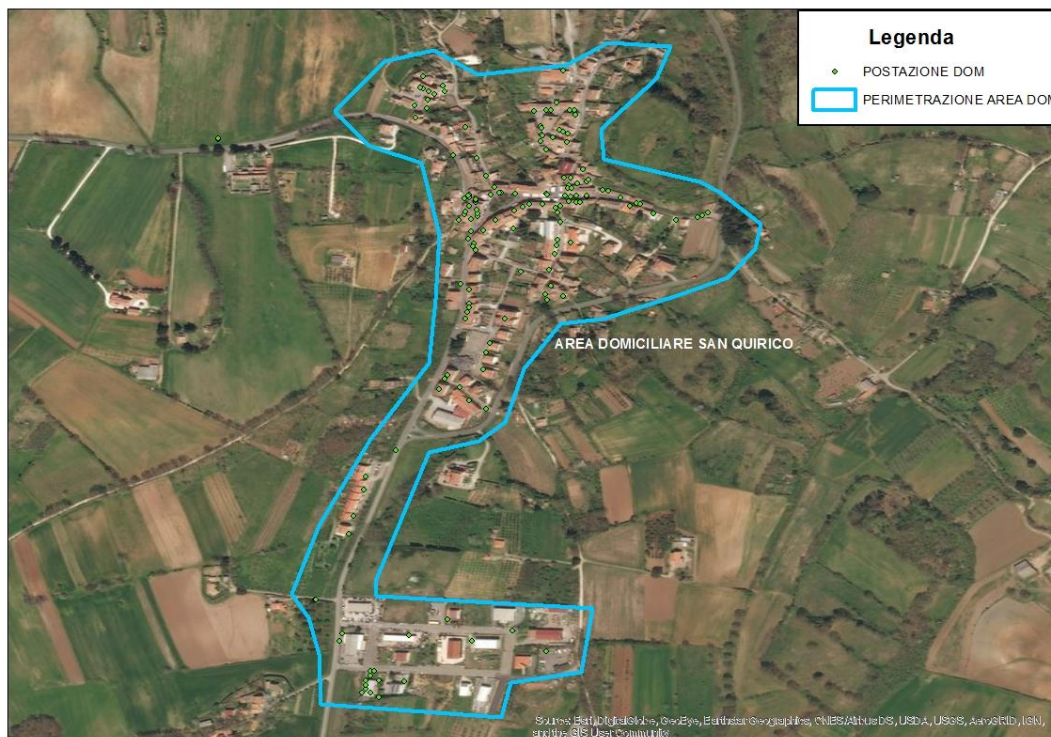
### 1.1.2 Raccolta Domiciliare (DOM)

La Raccolta Domiciliare nel Comune di Sorano interessa circa il 45% delle Utenze, distribuite nelle frazioni di Sorano e San Quirico di Sorano.

## Area domiciliare a Sorano



## Area domiciliare a San Quirico di Sorano





Servizi Ecologici Integrati Toscana

FRAZIONE	CLASSE CONTENITORE	DATA INSTALLAZIONE	DATA RIMOZIONE	N. CONTENITORI	UD	UND
CARTA	BIDONE GRANDE			14	1	14
CARTA	BIDONE GRANDE		202005	3	0	3
CARTA	BIDONE GRANDE		202002	2	0	2
CARTA	BIDONE GRANDE	202003		3	0	2
CARTA	ROLL BOX			6	3	4
CARTA	SFUSO			71	20	80
CARTA	SFUSO		202005	4	1	7
CARTA	SFUSO	202003		1	0	1
CARTA	CASSONETTO MEDIO			12	3	14
CARTA	CASSONETTO MEDIO	202003		1	0	1
CARTA	BIDONCINO + SACCHETTO			658	789	0
<b>TOTALE</b>				<b>775</b>	<b>817</b>	<b>128</b>
FORSU	BIDONCINO			693	810	40
FORSU	BIDONCINO		202005	4	1	7
FORSU	BIDONE GRANDE			18	4	18
FORSU	BIDONE GRANDE		202005	2	0	2
FORSU	BIDONE GRANDE		202002	1	0	1
FORSU	BIDONE GRANDE	202003		4	0	2
FORSU	BIDONE PICCOLO			1	0	1
FORSU	BIDONE PICCOLO		202005	1	0	1
FORSU	CASSONETTO MEDIO			1	0	2
<b>TOTALE</b>				<b>725</b>	<b>815</b>	<b>74</b>
RUI	BIDONE GRANDE			19	0	20
RUI	BIDONE GRANDE		202005	3	0	3
RUI	BIDONE GRANDE		202002	2	0	2
RUI	BIDONE GRANDE	202003		6	0	3
RUI	BIDONE PICCOLO			1	0	1
RUI	SACCHETTO			732	817	79
RUI	SACCHETTO		202005	4	1	7
RUI	CASSONETTO MEDIO			9	2	9
RUI	CASSONETTO MEDIO		202002	1	0	1
<b>TOTALE</b>				<b>777</b>	<b>820</b>	<b>125</b>
PLASTICA E LATTINE	BIDONE GRANDE			19	2	18
PLASTICA E LATTINE	BIDONE GRANDE		202005	3	0	3
PLASTICA E LATTINE	BIDONE GRANDE		202002	2	0	2
PLASTICA E LATTINE	BIDONE GRANDE	202003		6	0	2
PLASTICA E LATTINE	BIDONE PICCOLO			1	0	1
PLASTICA E LATTINE	SACCHETTO			732	814	79
PLASTICA E LATTINE	SACCHETTO		202005	4	1	7
PLASTICA E LATTINE	CASSONETTO MEDIO			12	3	14
PLASTICA E LATTINE	CASSONETTO MEDIO		202002	1	0	1
<b>TOTALE</b>				<b>780</b>	<b>820</b>	<b>127</b>





Servizi Ecologici Integrati Toscana

FRAZIONE	CLASSE CONTENITORE	DATA INSTALLAZIONE	DATA RIMOZIONE	N. CONTENITORI	UD	UND
VETRO	BIDONCINO			740	817	93
VETRO	BIDONCINO		202005	4	1	7
VETRO	BIDONE GRANDE			11	2	13
VETRO	BIDONE GRANDE		202005	3	0	3
VETRO	BIDONE GRANDE		202002	1	0	1
VETRO	BIDONE GRANDE	202003		7	0	3
VETRO	BIDONE PICCOLO			1	0	1
VETRO	BIDONE PICCOLO		202002	1	0	1
VETRO	CASSONETTO MEDIO			1	0	1
<b>TOTALE</b>				<b>769</b>	<b>820</b>	<b>123</b>

### 1.1.3 Raccolta Utenze Non Domestiche (RUND)

Il servizio di raccolta alle Utenze Non Domestiche consiste sostanzialmente nell'effettuare dei giri di raccolta aggiuntivi alle Utenze che ricadono nel perimetro della raccolta domiciliare e che, viste le frequenze, hanno la necessità di maggiori svuotamenti.

FRAZIONE	CLASSE CONTENITORE	DATA INSTALLAZIONE	DATA RIMOZIONE	N. CONTENITORI	UND
CARTA	CASSONETTO MEDIO	202006		2	1
CARTA	CASSONETTO MEDIO			5	45
CARTA	SFUSO			2	1
CARTA	BIDONE GRANDE	202006		2	6
CARTA	BIDONE GRANDE		202005	2	2
CARTA	BIDONE GRANDE			5	4
<b>TOTALE</b>				<b>18</b>	<b>59</b>
RUI	CASSONETTO MEDIO	202006		2	1
RUI	CASSONETTO MEDIO		202002	1	1
RUI	CASSONETTO MEDIO			9	47
RUI	BIDONE GRANDE	202006		2	6
RUI	BIDONE GRANDE		202005	3	3
RUI	BIDONE GRANDE			9	12
<b>TOTALE</b>				<b>26</b>	<b>70</b>
VETRO	BIDONE GRANDE	202006		5	7
VETRO	BIDONE GRANDE		202002	1	1
VETRO	BIDONE GRANDE		202005	3	3
VETRO	BIDONE GRANDE			12	51
VETRO	BIDONE PICCOLO		202002	1	1
VETRO	BIDONE PICCOLO			1	1
<b>TOTALE</b>				<b>23</b>	<b>64</b>
FORSU	BIDONE GRANDE	202006		3	7
FORSU	BIDONE GRANDE			7	43



Servizi Ecologici Integrati Toscana

FRAZIONE	CLASSE CONTENITORE	DATA INSTALLAZIONE	DATA RIMOZIONE	N. CONTENITORI	UND
<b>TOTALE</b>				<b>10</b>	<b>50</b>
PLASTICA E LATTINE	CASSONETTO MEDIO	202006		2	1
PLASTICA E LATTINE	CASSONETTO MEDIO			3	42
PLASTICA E LATTINE	BIDONE GRANDE	202006		2	6
PLASTICA E LATTINE	BIDONE GRANDE			1	1
<b>TOTALE</b>				<b>8</b>	<b>50</b>

#### 1.1.4 Raccolta a Chiamata (CH)

Nel Comune di Sorano i servizi di raccolta a chiamata riguardano i rifiuti ingombranti, sfalci e potature e RUP pile e farmaci; i servizi sono stati quantificati in base al servizio effettivamente svolto nell'anno precedente.

##### *Raccolta a chiamata Ingombranti*

FRAZIONE	CLASSE CONTENITORE	N. CHIAMATE EVASE
INGOMBRANTI	SFUSO	372

##### *Raccolta a chiamata Sfalci e Potature*

FRAZIONE	CLASSE CONTENITORE	N. CHIAMATE EVASE
SFALCI E POTATURE	SFUSO	3

##### *Raccolta a chiamata RUP Pile e Farmaci*

FRAZIONE	CLASSE CONTENITORE	N. CONTENITORI	MEDIA TURNI ANNO
RUP_FARMACI	CONTENITORE DEDICATO	4	12
RUP_PILE	CONTENITORE DEDICATO	5	12

#### 1.1.5 Altre Raccolte (AR)

##### *Altre Raccolte: Fiere e Mercati*

Nel Comune di Sorano è attivo un servizio di raccolta presso il mercato settimanale del venerdì a Sorano e del lunedì a San Quirico di Sorano:

EVENTO	FRAZIONE	CLASSE CONTENITORE	N. CONTENITORI	TURNI ANNO
MERCATO SETTIMANALE NEL COMUNE DI SORANO	CARTA	SFUSO	10	44
MERCATO SETTIMANALE NEL COMUNE DI SORANO	CARTA	SFUSO	20	43
MERCATO SETTIMANALE NEL COMUNE DI SORANO	RUI	SACCHETTO	10	44
MERCATO SETTIMANALE NEL COMUNE DI SORANO	RUI	SACCHETTO	20	43





Servizi Ecologici Integrati Toscana

### Altre Raccolte: Rifiuti Cimiteriali

Nel Comune di Sorano il servizio di raccolta rifiuti cimiteriali è attualmente svolto dal gestore e pertanto è stato quantificato in base al servizio attuale. Si prevede di effettuare n. 5 interventi/anno dove saranno ritirati n. 5 Big Bag. E' presente inoltre un servizio di raccolta Zinco e Inerti, di seguito le caratteristiche:

FRAZIONE	CLASSE CONTENITORE	N. CONTENITORI	TURNI ANNUI
CIMITERIALI	BIG BAG	5	5
INERTI	SCARRABILE MEDIO	1	1
ZINCO	BIG BAG	1	1

### 1.1.6 Lavaggio Contenitori (LAV)

Nel Comune di Sorano è attivo il servizio di lavaggio contenitori con le seguenti caratteristiche:

FRAZIONE	CLASSE CONTENITORE	DATA INSTALLAZIONE	DATA RIMOZIONE	N. CONTENITORI	MEDIA INTERVENTI ANNO
RUI	BIDONE GRANDE			109	3
RUI	BIDONE GRANDE	202005		1	3
FORSU	BIDONE GRANDE			44	3

### 1.1.7 Servizi di Spazzamento Stradale (SPAZZ)

Nella tabella seguente si riporta il dettaglio delle strade interessate dal servizio di **Spazzamento Manuale**:

TOPONIMO	STANDARD QUALITÀ	RETE SERVITA (km)	TIPO MEZZO	N. ADDETTI	TURNI ANNO
PIAZZA DELLA LIBERTA'	B	0,323	VEICOLO LEGGERO	1	14
PIAZZA DELLA REPUBBLICA	B	0,221	VEICOLO LEGGERO	1	131
VIA ANTONIO GRAMSCI	B	0,124	VEICOLO LEGGERO	1	56
VIA GIACOMO MATTEOTTI	B	0,146	VEICOLO LEGGERO	1	32
VIA GIOVANNI BOCCACCIO	B	0,065	VEICOLO LEGGERO	1	12
VIA GIUSEPPE GARIBALDI	B	0,068	VEICOLO LEGGERO	1	53
VIA MICHELANGELO BUONARROTI	B	0,025	VEICOLO LEGGERO	1	22
VIA ROMA	B	0,011	VEICOLO LEGGERO	1	156
VIA ROMA	B	0,043	VEICOLO LEGGERO	1	117
VIA SANTA MARIA	B	0,362	VEICOLO LEGGERO	1	32
VIA TRENTO	B	0,092	VEICOLO LEGGERO	1	22
VIA TRIESTE	B	0,085	VEICOLO LEGGERO	1	36
PIAZZA DEL MUNICIPIO	B	0,156	VEICOLO LEGGERO	1	130
PIAZZA DELLA CHIESA	B	0,022	VEICOLO LEGGERO	1	91
VIA DELLA CHIESA	B	0,172	VEICOLO LEGGERO	1	53
VIA DI SANTA LUCIA	B	0,097	VEICOLO LEGGERO	1	53
VIA FRANCESCO PETRARCA	B	0,122	VEICOLO LEGGERO	1	12
VIA FRANCESCO PETRARCA	B	0,672	VEICOLO LEGGERO	1	43
VIA GIOVANNI PASCOLI	B	0,095	VEICOLO LEGGERO	1	12
VIA GIUSEPPE GIUSTI	B	0,237	VEICOLO LEGGERO	1	22
VIA GUGLIELMO MARCONI	B	0,15	VEICOLO LEGGERO	1	32
VIA GUGLIELMO OBERDAN	B	0,219	VEICOLO LEGGERO	1	36
VIA INDIPENDENZA	B	0,314	VEICOLO LEGGERO	1	118
VIA GIUSEPPE MAZZINI	B	0,107	VEICOLO LEGGERO	1	53
VIA GIUSEPPE MAZZINI	B	0,154	VEICOLO LEGGERO	1	12
VIA IV NOVEMBRE	B	0,443	VEICOLO LEGGERO	1	53
VIA DEL CIMITERO	B	0,229	VEICOLO LEGGERO	1	53



Servizi Ecologici Integrati Toscana

TOPONIMO	STANDARD QUALITÀ	RETE SERVITA (km)	TIPO MEZZO	N. ADDETTI	TURNI ANNO
VIA DEL CIMITERO	B	0,008	VEICOLO LEGGERO	1	52
VIA BETTINO RICASOLI	B	0,156	VEICOLO LEGGERO	1	53
VIA DELLA FONTANELLA	B	0,069	VEICOLO LEGGERO	1	12
VIA DELLA FONTE	B	0,038	VEICOLO LEGGERO	1	36
VIA CAMILLO BENSO CONTE DI CAVOUR	B	0,128	VEICOLO LEGGERO	1	12
VIA LUDOVICO ARIOSTO	B	0,316	VEICOLO LEGGERO	1	36
PIAZZA PADELLA	B	0,009	VEICOLO LEGGERO	1	52
PIAZZA DANTE ALIGHIERI	B	0,558	VEICOLO LEGGERO	1	26
VIA DELLA DOGANA	B	0,156	VEICOLO LEGGERO	1	53
VIA DELLA TORRE	B	0,117	VEICOLO LEGGERO	1	53
VIA DONATORI DEL SANGUE	B	0,037	VEICOLO LEGGERO	1	12
VIA DEL POGGETTO	B	0,072	VEICOLO LEGGERO	1	53
VIA DEL BORGO	B	0,034	VEICOLO LEGGERO	1	104
VIA DEL BORGO	B	0,121	VEICOLO LEGGERO	1	52
VIA DEL BORGO	B	0,202	VEICOLO LEGGERO	1	54
VIA DEL CASALINO	B	0,044	VEICOLO LEGGERO	1	91
VIA DELLA MADONNINA	B	0,072	VEICOLO LEGGERO	1	52
PIAZZA DELLA TORRE	B	0,032	VEICOLO LEGGERO	1	53
LARGO GRAMSCI	B	0,102	VEICOLO LEGGERO	1	12
VIA DEL PIANELLO	B	0,028	VEICOLO LEGGERO	1	23
VIA DEL PORTICO	B	0,051	VEICOLO LEGGERO	1	12
VIA DI SAN MARCO	B	0,767	VEICOLO LEGGERO	1	22
VIALE TRIESTE	B	0,357	VEICOLO LEGGERO	1	53
LARGO DELLA CHIESA	B	0,138	VEICOLO LEGGERO	1	53
LARGO SALVADOR ALLENDE	B	0,069	VEICOLO LEGGERO	1	22
LARGO SALVADOR ALLENDE	B	0,073	VEICOLO LEGGERO	1	9
PIAZZA BUSATTI	B	0,08	VEICOLO LEGGERO	1	52
PIAZZA DEL POGGIO	B	0,02	VEICOLO LEGGERO	1	52
PIAZZA DEL PRETORIO	B	0,506	VEICOLO LEGGERO	1	130
PIAZZA DELLA DOGANA	B	0,298	VEICOLO LEGGERO	1	53
PIAZZA DELLA ROCCA	B	0,094	VEICOLO LEGGERO	1	32
PIAZZA FALCONE E BORSELLINO	B	0,388	VEICOLO LEGGERO	1	22
PIAZZA MANFREDO VANNI	B	0,015	VEICOLO LEGGERO	1	52
PIAZZA MARTIRI VIA FANI	B	0,323	VEICOLO LEGGERO	1	12
PIAZZA ON. BENOCCI	B	1,059	VEICOLO LEGGERO	1	130
PIAZZA SAN VALENTINO	B	0,154	VEICOLO LEGGERO	1	22
STRADA PROVINCIALE SAN VALENTINO	B	0,024	VEICOLO LEGGERO	1	22
VIA C. FINETTI	B	0,247	VEICOLO LEGGERO	1	23
VIA CAMILLO BOLOGNA	B	0,095	VEICOLO LEGGERO	1	53
VIA CASE NUOVE	B	0,087	VEICOLO LEGGERO	1	56
VIA DEI MERLI	B	0,095	VEICOLO LEGGERO	1	91
VIA DEL BORGO-PONTE	B	0,013	VEICOLO LEGGERO	1	52
VIA DEL BORGO-TRAVERSA	B	0,03	VEICOLO LEGGERO	1	104
VIA DEL DUOMO	B	0,262	VEICOLO LEGGERO	1	130
VIA DEL GHETTO	B	0,062	VEICOLO LEGGERO	1	91
VIA DEL LATO	B	0,062	VEICOLO LEGGERO	1	91
VIA DELL'ARCHETTO DEI MERLI	B	0,074	VEICOLO LEGGERO	1	91
VIA DELL'ARCHETTO DI VIA ROMA	B	0,022	VEICOLO LEGGERO	1	104
VIA DELLA CASETTA	B	0,037	VEICOLO LEGGERO	1	22
VIA DELLA LOGGIA	B	0,203	VEICOLO LEGGERO	1	53
VIA DELLA RIPE	B	0,021	VEICOLO LEGGERO	1	52
VIA DELLA ROCCA VECCHIA	B	0,11	VEICOLO LEGGERO	1	104
VIA DELLA SPARNA	B	0,012	VEICOLO LEGGERO	1	91
VIA DELLE POVERE	B	0,082	VEICOLO LEGGERO	1	53



Servizi Ecologici Integrati Toscana

TOPONIMO	STANDARD QUALITÀ	RETE SERVITA (km)	TIPO MEZZO	N. ADDETTI	TURNI ANNO
VIA DELLO SDRUCCIOLO	B	0,033	VEICOLO LEGGERO	1	104
VIA DI MONTORIO	B	0,234	VEICOLO LEGGERO	1	91
VIA DI VITOZZA	B	0,293	VEICOLO LEGGERO	1	53
VIA FERDINANDO PALLONI	B	0,051	VEICOLO LEGGERO	1	52
VIA GIOVANNI SELVI	B	0,073	VEICOLO LEGGERO	1	156
VIA MAESTRO SAGRO	B	0,067	VEICOLO LEGGERO	1	52
VIA RODOLFO SIVIERO	B	0,115	VEICOLO LEGGERO	1	52
VIA SANTA MONACA	B	0,078	VEICOLO LEGGERO	1	91
VIALE BRIGATE PARTIGIANE	B	0,11	VEICOLO LEGGERO	1	12
VICOLO DELLA CATARATTA	B	0,025	VEICOLO LEGGERO	1	52
VICOLO IV NOVEMBRE	B	0,036	VEICOLO LEGGERO	1	53

Di seguito siamo a rappresentare il servizio dedicato al mercato settimanale che non ha subito variazioni dallo scorso anno:

TOPONIMO	STANDARD QUALITÀ	RETE SERVITA (Km)	TIPO MEZZO	N. ADDETTI	TURNI ANNO
VIA ROMA	B	0,043	VEICOLO LEGGERO	1	52

#### 1.1.8 Gestione delle Strutture di Supporto ai Servizi di Raccolta (SSR)

Nel Comune di Sorano è presente un Centro di Raccolta presso la frazione di San Quirico di Sorano, ubicata in area artigianale sita in località Valle Bisogna.

Nelle tabelle seguenti sono descritti la guardiania ed i prelievi previsti:

##### Guardiania presso le Strutture di Supporto ai servizi di Raccolta

COMUNE	SSR	LOCALIZZAZIONE	ORE APERTURA SETTIMANALI	GIORNI APERTURA SETTIMANALI	ORE ANNUE
SORANO	VALLE BISOGNA	SAN QUIRICO DI SORANO	9	3	366

Il Totale delle ore annue nell'anno 2020 è calcolato considerando il periodo di chiusura del Centro di Raccolta.

Orario di Apertura:

SSR PITIGLIANO	LUNEDÌ	MARTEDÌ	MERCOLEDÌ	GIOVEDÌ	VENERDÌ	SABATO
MATTINA	X	X	X	X	X	X
POMERIGGIO	14:00-17:00	X	14:00-17:00	X	X	14:00-17:00

##### Prelievi presso le Strutture di Supporto ai Servizi di Raccolta

SSR	FRAZIONE	CLASSE CONTENITORE	N. CONTENITORI	INTERVENTI ANNO
SSR LOC. VALLE BISOGNA	CARTA	SCARRABILE GRANDE	1	4
SSR LOC. VALLE BISOGNA	INERTI	SCARRABILE GRANDE	1	4
SSR LOC. VALLE BISOGNA	INGOMBRANTI	SCARRABILE GRANDE	1	26
SSR LOC. VALLE BISOGNA	LEGNO	SCARRABILE GRANDE	1	20
SSR LOC. VALLE BISOGNA	METALLI	SCARRABILE GRANDE	1	12
SSR LOC. VALLE BISOGNA	OLI MINERALI	CONTENITORE DEDICATO	1	4
SSR LOC. VALLE BISOGNA	OLI VEGETALI	CONTENITORE DEDICATO	1	4
SSR LOC. VALLE BISOGNA	PNEUMATICI	SCARRABILE GRANDE	1	4
SSR LOC. VALLE BISOGNA	RAEE_ALTRI GRANDI BIANCHI	SCARRABILE GRANDE	1	4



Servizi Ecologici Integrati Toscana

SSR	FRAZIONE	CLASSE CONTENITORE	N. CONTENITORI	INTERVENTI ANNO
SSR LOC. VALLE BISOGNA	RAEE_FREDDO E CLIMA	SCARRABILE GRANDE	1	5
SSR LOC. VALLE BISOGNA	RAEE_SORGENTI LUMINOSE	CONTENITORE DEDICATO	1	4
SSR LOC. VALLE BISOGNA	RAEE_TV E MONITOR	CONTENITORE DEDICATO	1	7
SSR LOC. VALLE BISOGNA	RAEE_VARIE ELETTRONICA	CONTENITORE DEDICATO	1	6
SSR LOC. VALLE BISOGNA	RUP_BATTERIE	CONTENITORE DEDICATO	1	4
SSR LOC. VALLE BISOGNA	RUP_FARMACI	CONTENITORE DEDICATO	1	4
SSR LOC. VALLE BISOGNA	RUP_PILE	CONTENITORE DEDICATO	1	4
SSR LOC. VALLE BISOGNA	RUP_TONER	CONTENITORE DEDICATO	1	4
SSR LOC. VALLE BISOGNA	RUP_VERNICI	CONTENITORE DEDICATO	1	4
SSR LOC. VALLE BISOGNA	SFALCI E POTATURE	SCARRABILE GRANDE	1	5
SSR LOC. VALLE BISOGNA	VETRO	SCARRABILE GRANDE	1	4
SSR LOC. VALLE BISOGNA	PLASTICA E LATTINE	SCARRABILE GRANDE	1	6

### 1.1.9 Servizi ad Ore Emergenza Covid-19

Nessuna attivazione specifica.



Servizi Ecologici Integrati Toscana

## 1.2 SERVIZI ACCESSORI (ACC)

Di seguito i servizi accessori attivi nel territorio del Comune di Sorano:

### 1.2.1 Raccolta Tessili Sanitari

Il servizio di raccolta Tessili Sanitari è un servizio strettamente collegato al servizio domiciliare, infatti ha lo scopo di andare ad intercettare questo tipo di rifiuti alle Utenze Domestiche con esigenze specifiche:

FRAZIONE	CLASSE CONTENITORE	N. CONTENITORI	MEDIA TURNI ANNO
TESSILI SANITARI	SACCHETTO	60	104

### 1.2.2 Raccolta Abiti Usati

Il servizio è attivo ed ha le caratteristiche sotto riportate:

FRAZIONE	CLASSE CONTENITORE	N. CONTENITORI	MEDIA TURNI ANNO
ABITI	CONTENITORE DEDICATO	2	34

### 1.2.3 Rimozione Rifiuti Abbandonati

Le caratteristiche descritte sono state quantificate sulle base del servizio effettivamente svolto nell'anno precedente:

TIPO SERVIZIO	CLASSE CONTENITORE	INTERVENTI ANNUI
RIFIUTI ABBANDONATI	SFUSO	126

### 1.2.4 Rimozione delle Microdiscariche

Le caratteristiche descritte sono state quantificate sulle base del servizio effettivamente svolto nell'anno precedente:

TIPO SERVIZIO	N. ADDETTI	INTERVENTI ANNO	ORE TURNO
RIMOZIONE MICRODISCARICHE	1	1	2

### 1.2.5 Servizio di Posizionamento Contenitori

Le caratteristiche descritte sono state quantificate sulle base del servizio effettivamente svolto nell'anno precedente:

TIPO MEZZO	N. ADDETTI	INTERVENTI ANNO	ORE TURNO
POSIZIONAMENTO CONTENITORI	1	15	1



Servizi Ecologici Integrati Toscana

## 1.3 SCHEDA RIEPILOGATIVA

Area Comune		GR - SUD								
		SORANO								
		Contenitori Installati - Raccolta Stradale								
Classe Contenitore	Totale	RUI	Carta	FORSU	Plastica	Lattine	Vetro	Plastica e Lattine	Vetro e Lattine	Vetro, Plastica e Lattine
Bidone Piccolo	0									
Bidone Grande	432	111	93	44			82	102		
Cassonetto Piccolo	0									
Cassonetto Medio	6	2	2					2		
Cassonetto Grande	0									
Campana	0									
Organizzazione dei Servizi										
Raccolta Stradale										
		RUI	Carta	FORSU	Plastica	Lattine	Vetro	Plastica e Lattine	Vetro e Lattine	Vetro, Plastica e Lattine
Frequenza settimanale media		2,3	2	2	-	-	1	2	-	-
Raccolta Domiciliare										
Area dove è attivo il servizio	n° utenze 945	RUI	Carta	FORSU	Plastica	Lattine	Vetro	Plastica e Lattine	Vetro e Lattine	Vetro, Plastica e Lattine
		Frequenza settimanale media	1	1	2/3	-	-	0,5	1	-
Raccolta Dedicata alle UtENZE Non Domestiche										
Area dove è attivo il servizio		RUI	Carta	FORSU	Ingombranti	Lattine	Vetro	Plastica e Lattine	Vetro e Lattine	Vetro, Plastica e Lattine
		Numero di utenze	70	59	50			64	50	
Raccolta su Chiamata										
		Ingombranti	Sfalci e Potature	Farmaci	Pile	Olii	Toner	RAEE	CARTA	ALTRO
Interventi annui		372	3	48	60					
Altre Raccolte										
		Descrizione servizio			Carta - Fiere e Mercati	RUI - Fiere e Mercati	FORSU - Fiere e Mercati	Plastica - Fiere e Mercati	VPL - Fiere e Mercati	Cimiteriali
Interventi annui		Rifiuti Cimiteriali								5
		Rifiuti Cimiteriali - Zinco								1
		Rifiuti Cimiteriali - Inerti								1
		Fiere e Mercati			1300	1300				
Lavaggio Contenitori e Sanificazione										
		RUI	Carta	FORSU	Plastica	Lattine	Vetro	Plastica e Lattine	Vetro e Lattine	Vetro, Plastica e Lattine
Frequenza annua	LAV	3		3						
Frequenza annua	SAN									
Spazzamento e Lavaggio Strade										
		Man	Mec	Mix	LS	Note				
Rete Servita [km]	14,141	14,141								
Rete Servita [%]	100%	100%	0%	0%	0%					





Servizi Ecologici Integrati Toscana

Strutture di Supporto ai Servizi di Raccolta				Servizi Accessori		
SORANO	Valle Bisogna	SSR2	SSR3	Servizi Accessori	Servizi Attivi	Note
Ore apertura sett	9					
<b>Frazione</b>	<b>Prelievi attivi</b>			Posizionamento contenitori	X	
Abiti Usati				Pronto intervento		
Batterie	X			Pulizia Fiere e Mercati straordinari (SPAZZ)		
Carta	X			Pulizia Fiere e Mercati straordinari (RACC)		
Farmaci	X			Raccolta abiti usati	X	
FORSU				Raccolta inerti domestici		
Inerti	X			Raccolta itinerante Rifiuti Urbani Pericolosi		
Ingombranti	X			Raccolta tessili sanitari	X	
Lattine				Rimozione deiezioni animali		
Legno	X			Rimozione rifiuti abbandonati	X	
Metalli	X			Rimozione foglie		
MML				Rimozione microdiscariche abusive	X	
Olii minerali	X			Sanificazione contenitori		
Olii vegetali	X			Svuotamento cestini		
Pile	X					
Plastica						
Pneumatici	X					
RAEE	X	R1,R2,R3,R4,R5				
RUI						
RUP						
Sfalci e potature	X					
Spazzamento						
Toner	X					
Vernici	X					
Vetro	X					
Vetro e Lattine						
VPL						
Plastica e Lattine	X					