

Progetto Comunale di Sintesi AREA SI – Val di Merse

COMUNE DI
SOVICILLE

Anno 2020

Revisione Assestato 2020

ATS Prot. in arrivo N.0001374 del 02-03-2021

Predisposta ai sensi del Documento B.1 – Progettazione esecutiva Gestore Unico

INDICE

COMUNE DI SOVICILLE.....	3
1.1 SERVIZI BASE	3
1.1.1 Raccolta Stradale (ST)	4
1.1.2 Raccolta Domiciliare (DOM).....	4
1.1.3 Raccolta Utenze Non Domestiche (RUND)	8
1.1.4 Raccolta a Chiamata (CH).....	9
1.1.5 Altre Raccolte (AR)	10
1.1.6 Lavaggio Contenitori (LAV)	10
1.1.7 Gestione delle Strutture di Supporto ai Servizi di Raccolta (SSR)	10
1.1.8 Informatizzazione SSR.....	11
1.1.9 Altre attrezzature informatizzate	11
1.1.10 Tessere	12
1.1.11 Servizi ad Ore Emergenza Covid-19	12
1.2 SERVIZI ACCESSORI (ACC).....	13
1.2.1 Raccolta Tessili Sanitari	13
1.2.2 Raccolta Abiti Usati	13
1.2.3 Servizio Sanificazione Contenitori.....	13
1.2.4 Svuotamento Cestini.....	13
1.2.5 Pulizia Fiere e Mercati Straordinari (ACC_SPAZZ).....	14
1.2.6 Pulizia Fiere e Mercati Straordinari (ACC_RACC)	14
1.2.7 Rimozione Rifiuti Abbandonati	15
1.2.8 Rimozione delle Microdiscariche	15
1.2.9 Servizio di Posizionamento Contenitori	15
1.3 SCHEDA RIEPILOGATIVA	16

COMUNE DI SOVICILLE

Il Comune di Sovicille è caratterizzato dalla struttura demografico-territoriale di seguito riportata:

PROVINCIA	AOR	CLASSIFICAZIONE TERRITORIO	ABITANTI RESIDENTI (2016)	ABITANTI EQUIVALENTI (2016)	AREA (KMQ)	DENSITÀ ABITATIVA (AB/KMQ)	UTENZE TOTALI	N° UD	N° UND
SI	SI-Val di Merse	Estensivo	10.070	10.392	143,61	70,1	5.093	4.707	386

Nel Comune di Sovicille sono attivi i seguenti servizi:

Servizi Base:

- Raccolta Stradale;
- Raccolta Domiciliare;
- Raccolta Dedicata alle Utenze Non Domestiche;
- Raccolta a Chiamata;
- Altre Raccolte;
- Lavaggio Contenitori;
- SSR: gestione e prelievi;
- Attrezzature informatizzate e tessere (nuova attivazione 2019).

Servizi Accessori:

- Raccolta Tessili Sanitari;
- Raccolta Abiti Usati;
- Servizio sanificazione contenitori;
- Svuotamento Cestini (nuova attivazione 2019);
- Rimozione Rifiuti Abbandonati;
- Pulizia Fiere e Mercati Straordinari (ACC_SPAZZ- ACC_RACC);
- Rimozione delle Microdiscariche;
- Posizionamento contenitori.

Il Comune di Sovicille è servito con un servizio di raccolta domiciliare nelle frazioni di Sovicille, Rosia, San Rocco a Pilli, Volte Basse, Pian dei Mori e La Macchia, e con un servizio di raccolta stradale di prossimità nel resto del territorio comunale.

1.1 SERVIZI BASE

Di seguito si riportano i dati tecnici previsti nel Progetto dei Servizi Esecutivo (PSE-PA20 Assestato) per l'anno 2020:

1.1.1 Raccolta Stradale (ST)

Con l'attivazione del servizio domiciliare si è registrata una importante variazione del servizio di raccolta stradale. Il territorio comunale, esterno ai perimetri dei maggiori centri abitati interessati da una raccolta domiciliare, è servito con una raccolta stradale di prossimità.

Le frazioni servite sono:

- Rifiuto Urbano Indifferenziato
- Frazione organica
- Carta
- Vetro, Plastica e Lattine (VPL)

La frazione Organica (FORSU) viene intercettata tramite raccolta stradale a bidoni su tutto il territorio comunale, compresi i perimetri domiciliari.

FRAZIONE	CLASSE CONTENITORE	DATA INSTALLAZIONE	DATA RIMOZIONE	N. CONTENITORI	MEDIA TURNI ANNO
CARTA	BIDONE GRANDE			147	54
CARTA	CASSONETTO MEDIO			26	54
TOTALE				173	
FORSU	BIDONE GRANDE			351	130
FORSU	CASSONETTO MEDIO			22	130
TOTALE				373	
RUI	BIDONE GRANDE			170	104
RUI	CASSONETTO MEDIO			38	104
TOTALE				208	
VPL	BIDONE GRANDE			144	105
VPL	CASSONETTO MEDIO			30	105
TOTALE				174	

1.1.2 Raccolta Domiciliare (DOM)

Il servizio di raccolta domiciliare nel comune di Sovicille intercetta tutte le Utenze Domestiche e Non Domestiche del Capoluogo, Rosia, San Rocco a Pili, Volte Basse, Pian dei Mori e La Macchia.

Il modello previsto per le aree domiciliari è organizzato con "postazione condominiale" oppure con prelievo puntuale di sacchi e mastelli con le frequenze di raccolta previste dal Piano di Riorganizzazione dei Servizi.

Modalità e frequenze:

RUI:	Mastello	<i>frequenza 1 su 7 (VENERDI)</i>
CARTA:	Sacchetto	<i>frequenza 1 su 7 (LUNEDI)</i>
VPL:	Sacchetto	<i>frequenza 2 su 7 (MERCOLEDI - SABATO)</i>

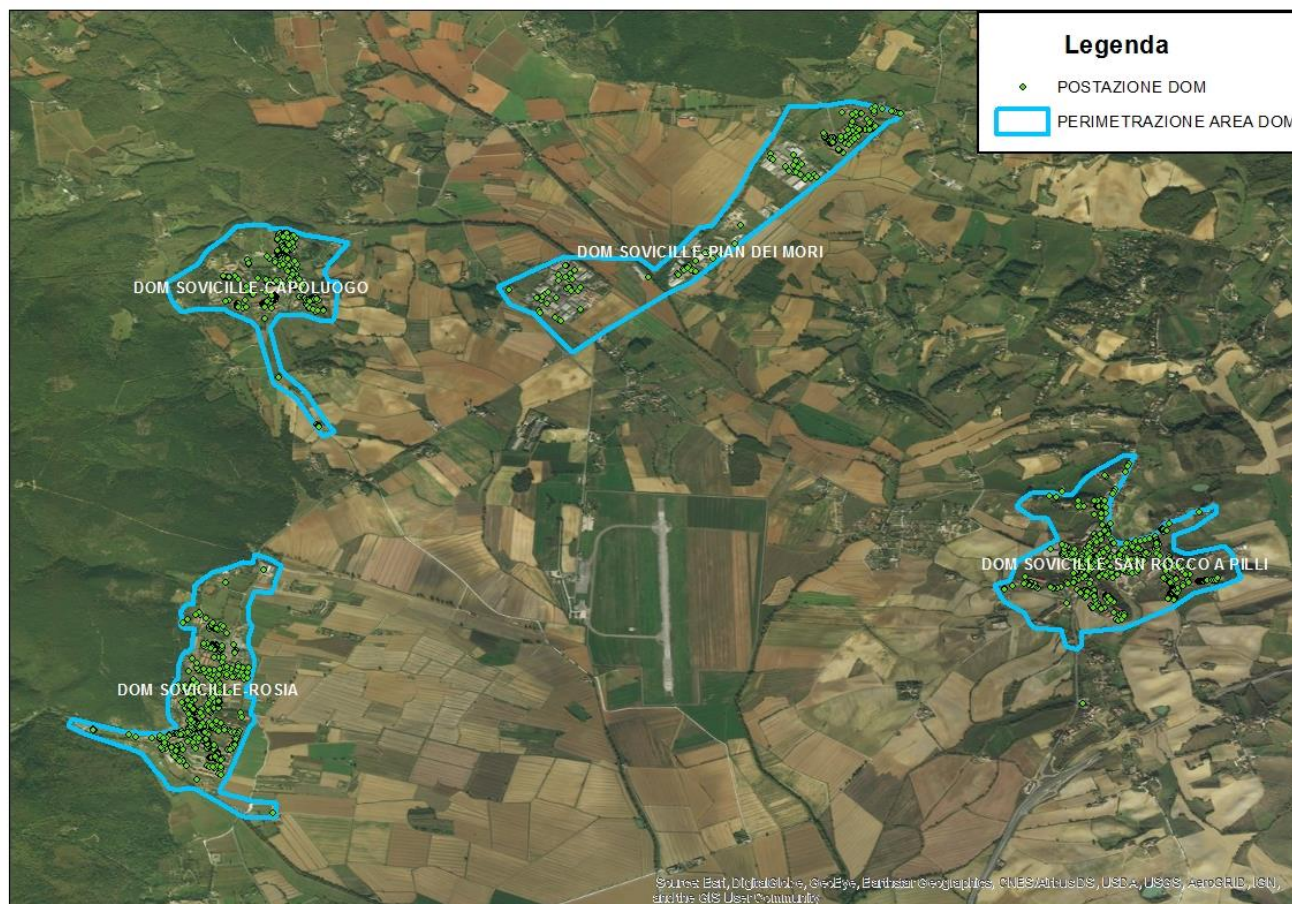
Nella tabella di seguito riportiamo il numero dei contenitori per frazione e per tipologia di contenitore e il numero di utenze servite:

FRAZIONE	AREA LOCALIZZAZIONE	CLASSE CONTENITORE	DATA INSTALLAZIONE	DATA RIMOZIONE	N. CONTENITORI	UD	UND
CARTA		SACCHETTO			34	33	1
CARTA		SACCHETTO	202001		1	1	0
CARTA		SACCHETTO	202002		150	138	2
CARTA		SFUSO			1	0	1
CARTA		SFUSO	202002		6	0	4
CARTA	DOM SIENA-CONFINE VOLTE BASSE	SACCHETTO			3	3	0
CARTA	DOM SIENA-CONFINE VOLTE BASSE	SFUSO			1	0	1
CARTA	DOM SOVICILLE- CAPOLUOGO	BIDONE GRANDE			21	77	20
CARTA	DOM SOVICILLE- CAPOLUOGO	SACCHETTO			488	484	6
CARTA	DOM SOVICILLE- CAPOLUOGO	SACCHETTO		202001	2	2	0
CARTA	DOM SOVICILLE- CAPOLUOGO	SACCHETTO	202001		1	1	0
CARTA	DOM SOVICILLE- CAPOLUOGO	SFUSO			7	0	8
CARTA	DOM SOVICILLE- CAPOLUOGO	CASSONETTO MEDIO			2	0	2
CARTA	DOM SOVICILLE-PIAN DEI MORI	BIDONE GRANDE			12	22	10
CARTA	DOM SOVICILLE-PIAN DEI MORI	ROLL BOX			1	0	1
CARTA	DOM SOVICILLE-PIAN DEI MORI	SACCHETTO			246	221	28
CARTA	DOM SOVICILLE-PIAN DEI MORI	SACCHETTO	202001		1	0	1
CARTA	DOM SOVICILLE-PIAN DEI MORI	SFUSO			58	0	87
CARTA	DOM SOVICILLE-PIAN DEI MORI	SFUSO	202002		2	0	2
CARTA	DOM SOVICILLE-PIAN DEI MORI	CASSONETTO MEDIO			7	0	15
CARTA	DOM SOVICILLE- ROSIA	BIDONE GRANDE			38	197	27
CARTA	DOM SOVICILLE- ROSIA	SACCHETTO			1053	1039	17
CARTA	DOM SOVICILLE- ROSIA	SACCHETTO	202004		1		
CARTA	DOM SOVICILLE- ROSIA	SFUSO			31	0	34
CARTA	DOM SOVICILLE-SAN ROCCO A PILLI	BIDONE GRANDE			43	227	18
CARTA	DOM SOVICILLE-SAN ROCCO A PILLI	SACCHETTO			947	931	25
CARTA	DOM SOVICILLE-SAN ROCCO A PILLI	SACCHETTO		202001	1	1	0
CARTA	DOM SOVICILLE-SAN ROCCO A PILLI	SFUSO			28	0	38
CARTA	DOM SOVICILLE-SAN ROCCO A PILLI	CASSONETTO MEDIO			1	0	1
TOTALE					3187	3377	349
RUI		BIDONCINO			49	47	2
RUI		BIDONCINO	202001		3	3	0
RUI		BIDONCINO	202002		135	123	6

FRAZIONE	AREA LOCALIZZAZIONE	CLASSE CONTENITORE	DATA INSTALLAZIONE	DATA RIMOZIONE	N. CONTENITORI	UD	UND
RUI		BIDONCINO	202002	202002	2		
RUI	DOM SIENA-CONFINE VOLTE BASSE	BIDONCINO			3	3	0
RUI	DOM SIENA-CONFINE VOLTE BASSE	BIDONE GRANDE			1	0	1
RUI	DOM SOVICILLE- CAPOLUOGO	BIDONCINO			495	484	21
RUI	DOM SOVICILLE- CAPOLUOGO	BIDONCINO		202001	2	2	0
RUI	DOM SOVICILLE- CAPOLUOGO	BIDONCINO	202001		1	1	0
RUI	DOM SOVICILLE- CAPOLUOGO	BIDONE GRANDE			23	77	14
RUI	DOM SOVICILLE- CAPOLUOGO	CASSONETTO MEDIO			1	0	1
RUI	DOM SOVICILLE-PIAN DEI MORI	BIDONCINO			284	221	87
RUI	DOM SOVICILLE-PIAN DEI MORI	BIDONCINO	202001		1	0	1
RUI	DOM SOVICILLE-PIAN DEI MORI	BIDONCINO	202002		2	0	2
RUI	DOM SOVICILLE-PIAN DEI MORI	BIDONE GRANDE			36	22	36
RUI	DOM SOVICILLE-PIAN DEI MORI	CASSONETTO MEDIO			11	0	14
RUI	DOM SOVICILLE- ROSIA	BIDONCINO			1081	1039	48
RUI	DOM SOVICILLE- ROSIA	BIDONCINO	202001		1	1	0
RUI	DOM SOVICILLE- ROSIA	BIDONE GRANDE			44	197	31
RUI	DOM SOVICILLE- ROSIA	CASSONETTO MEDIO			2	0	5
RUI	DOM SOVICILLE-SAN ROCCO A PILLI	BIDONCINO			969	929	49
RUI	DOM SOVICILLE-SAN ROCCO A PILLI	BIDONCINO		202001	1	1	0
RUI	DOM SOVICILLE-SAN ROCCO A PILLI	BIDONE GRANDE			49	228	16
RUI	DOM SOVICILLE-SAN ROCCO A PILLI	CASSONETTO MEDIO			1	0	1
TOTALE					3197	3378	335
VPL		SACCHETTO			34	33	1
VPL		SACCHETTO	202001		1	1	0
VPL		SACCHETTO	202002		151	138	3
VPL	DOM SIENA-CONFINE VOLTE BASSE	BIDONE GRANDE			1	0	1
VPL	DOM SIENA-CONFINE VOLTE BASSE	SACCHETTO			3	3	0
VPL	DOM SOVICILLE- CAPOLUOGO	BIDONE GRANDE			22	77	14
VPL	DOM SOVICILLE- CAPOLUOGO	SACCHETTO			494	484	19
VPL	DOM SOVICILLE- CAPOLUOGO	SACCHETTO		202001	2	2	0
VPL	DOM SOVICILLE- CAPOLUOGO	SACCHETTO	202001		1	1	0

FRAZIONE	AREA LOCALIZZAZIONE	CLASSE CONTENITORE	DATA INSTALLAZIONE	DATA RIMOZIONE	N. CONTENITORI	UD	UND
VPL	DOM SOVICILLE- CAPOLUOGO	CASSONETTO MEDIO			1	0	1
VPL	DOM SOVICILLE-PIAN DEI MORI	BIDONE GRANDE			31	22	32
VPL	DOM SOVICILLE-PIAN DEI MORI	SACCHETTO			292	222	97
VPL	DOM SOVICILLE-PIAN DEI MORI	SACCHETTO	202001		1	0	1
VPL	DOM SOVICILLE-PIAN DEI MORI	SACCHETTO	202002		1	0	1
VPL	DOM SOVICILLE-PIAN DEI MORI	CASSONETTO MEDIO			3	0	9
VPL	DOM SOVICILLE- ROSIA	BIDONE GRANDE			45	197	31
VPL	DOM SOVICILLE- ROSIA	SACCHETTO			1077	1040	44
VPL	DOM SOVICILLE- ROSIA	SACCHETTO	202004		1		
VPL	DOM SOVICILLE- ROSIA	CASSONETTO MEDIO			3	0	5
VPL	DOM SOVICILLE-SAN ROCCO A PILLI	BIDONE GRANDE			48	228	15
VPL	DOM SOVICILLE-SAN ROCCO A PILLI	SACCHETTO			970	931	51
VPL	DOM SOVICILLE-SAN ROCCO A PILLI	SACCHETTO		202001	1	1	0
VPL	DOM SOVICILLE-SAN ROCCO A PILLI	CASSONETTO MEDIO			4	0	6
TOTALE					3187	3380	331

Dettaglio delimitazione aree servite da raccolta domiciliare nel Comune di Sovicille:



1.1.3 Raccolta Utente Non Domestiche (RUND)

Nel Comune di Sovicille è attivo un servizio di Raccolta alle Utente Non Domestiche per le frazioni merceologiche di Carta e Indifferenziato all'interno dei perimetri domiciliari.

Modalità e Frequenze:

- RUI: Mastello/Bidone *frequenza 1 su 7*
- CARTA: Sfuso/Bidone/Roll Box *frequenza 1 su 7*

Nella tabella di seguito riportiamo il numero dei contenitori per frazione e per tipologia di contenitore e il numero di Utente Non Domestiche.

FRAZIONE	CLASSE CONTENITORE	DATA INSTALLAZIONE	DATA RIMOZIONE	N. CONTENITORI	UND
CARTA	CASSONETTO MEDIO			2	8
CARTA	SCARRABILE GRANDE			1	7
CARTA	SFUSO			32	39

FRAZIONE	CLASSE CONTENITORE	DATA INSTALLAZIONE	DATA RIMOZIONE	N. CONTENITORI	UND
CARTA	BIDONE GRANDE			14	24
TOTALE				49	78
RUI	CASSONETTO MEDIO			4	9
RUI	BIDONE GRANDE			25	25
RUI	BIDONCINO			17	17
TOTALE				46	51
FORSU	CASSONETTO MEDIO			3	7
FORSU	BIDONE GRANDE			1	1
TOTALE				4	8
VPL	BIDONE GRANDE			1	1
TOTALE				1	1

Fuori dal perimetro domiciliare è servita l'Utenza Non Domestica Ass. Bollicine dotata di una postazione completa a bidoni.

1.1.4 Raccolta a Chiamata (CH)

Nel Comune di Sovicille i servizi di raccolta a chiamata riguardano gli ingombranti, pile e farmaci, sfalci e potature e oli vegetali.

Nelle tabelle sottostanti si riportano in sintesi il numero di chiamate in base ai dati di consuntivo, per singolo servizio.

Raccolta a chiamata Ingombranti

FRAZIONE	CLASSE CONTENITORE	N. CHIAMATE EVASE
INGOMBRANTI	SCARRABILE GRANDE NO CONTENITORE	2
INGOMBRANTI	SFUSO	1416

Raccolta a chiamata RUP Pile e Farmaci

FRAZIONE	CLASSE CONTENITORE	N. CONTENITORI	MEDIA TURNI ANNO
RUP_FARMACI	CONTENITORE DEDICATO	6	1
RUP_PILE	CONTENITORE DEDICATO	5	1

Raccolta a chiamata oli vegetali esausti

FRAZIONE	CLASSE CONTENITORE	N. CONTENITORI	MEDIA TURNI ANNO
OLI VEGETALI	CONTENITORE DEDICATO	4	19

Raccolta a chiamata Sfalci e potature

FRAZIONE	CLASSE CONTENITORE	N. CHIAMATE EVASE
SFALCI E POTATURE	SFUSO	203

1.1.5 Altre Raccolte (AR)

Nel Comune di Sovicille è attivo il servizio di raccolta rifiuti cimiteriali. Il servizio è quantificato in base ai dati di consuntivo:

Altre Raccolte: Rifiuti Cimiteriali

FRAZIONE	CLASSE CONTENITORE	N. CONTENITORI	INTERVENTI ANNO
CIMITERIALI	BIG BAG	15	15

1.1.6 Lavaggio Contenitori (LAV)

Nel Comune di Sovicille è attivo il servizio di lavaggio contenitori con le seguenti caratteristiche:

FRAZIONE	CLASSE CONTENITORE	DATA INSTALLAZIONE	DATA RIMOZIONE	N. CONTENITORI	MEDIA INTERVENTI ANNO
RUI	CASSONETTO MEDIO			23	1
RUI	BIDONE GRANDE			165	1
CARTA	CASSONETTO MEDIO			24	1
CARTA	BIDONE GRANDE			142	1
FORSU	CASSONETTO MEDIO			20	1
FORSU	BIDONE GRANDE			343	1
VPL	CASSONETTO MEDIO			27	1
VPL	BIDONE GRANDE			139	1

1.1.7 Gestione delle Strutture di Supporto ai Servizi di Raccolta (SSR)

Nel Comune di Sovicille è presente una Stazione ecologica in loc. San Giusto, gestita da SeiToscana. Come richiesto dall'Amministrazione Comunale è stato integrato l'orario di apertura al Centro di Raccolta per la stagione estiva.

Nelle tabelle seguenti sono descritti la guardiania ed i prelievi previsti per il 2020.

Guardiania presso le Strutture di Supporto ai servizi di Raccolta

SSR	LOCALIZZAZIONE	ORE APERTURA SETTIMANALI	GIORNI APERTURA SETTIMANALI	ORE ANNUE
SAN GIUSTO	LOC. SAN GIUSTO	15/18	4	911,1

Su richiesta del comune sono incrementate le ore di apertura, includendo anche il venerdì pomeriggio tutto l'anno.

Si riportano di seguito gli orari di apertura delle SSR attualmente validi:

PERIODO INVERNALE: Orario di Apertura dal 1 Ottobre al 30 Aprile

SSR COMUNE DI SOVICILLE	Lunedì	Martedì	Mercoledì	Giovedì	Venerdì	Sabato
MATTINA	X	X	8:00-12:30	X	X	8:00-12:30
POMERIGGIO	14:00-17:00	X	X	X	14:00-17:00	X

PERIODO ESTIVO: Orario di Apertura dal 1 Maggio al 30 Settembre

SSR COMUNE DI SOVICILLE	Lunedì	Martedì	Mercoledì	Giovedì	Venerdì	Sabato
MATTINA	X	X	8:00-12:30	X	X	8:00-12:30
POMERIGGIO	14:00-17:00	X	X	X	14:00-17:00	15:00-18:00

Prelievi presso le Strutture di Supporto ai Servizi di Raccolta

SSR	FRAZIONE	CLASSE CONTENITORE	N. CONTENITORI	INTERVENTI ANNO
S.E. S.GIUSTO	CARTA	SCARRABILE GRANDE	1	6
S.E. S.GIUSTO	INERTI	SCARRABILE GRANDE	1	10
S.E. S.GIUSTO	INGOMBRANTI	SCARRABILE GRANDE	1	27
S.E. S.GIUSTO	LEGNO	SCARRABILE GRANDE	1	23
S.E. S.GIUSTO	METALLI	SCARRABILE GRANDE	1	12
S.E. S.GIUSTO	OLI MINERALI	CONTENITORE DEDICATO	1	4
S.E. S.GIUSTO	OLI VEGETALI	CONTENITORE DEDICATO	1	4
S.E. S.GIUSTO	PLASTICA	BIG BAG	1	4
S.E. S.GIUSTO	PNEUMATICI	SCARRABILE GRANDE	1	4
S.E. S.GIUSTO	RAEE_ALTRI GRANDI BIANCHI	SCARRABILE GRANDE	1	11
S.E. S.GIUSTO	RAEE_FREDDO E CLIMA	PLATEA	1	8
S.E. S.GIUSTO	RAEE_SORGENTI LUMINOSE	CONTENITORE DEDICATO	1	4
S.E. S.GIUSTO	RAEE_TV E MONITOR	ROLL BOX	1	11
S.E. S.GIUSTO	RAEE_VARIE ELETTRONICA	CONTENITORE DEDICATO	1	12
S.E. S.GIUSTO	RUP_BATTERIE	CONTENITORE DEDICATO	1	4
S.E. S.GIUSTO	RUP_FARMACI	BIG BAG	1	4
S.E. S.GIUSTO	RUP_PILE	BIG BAG	1	4
S.E. S.GIUSTO	RUP_TONER	CONTENITORE DEDICATO	1	4
S.E. S.GIUSTO	SFALCI E POTATURE	PLATEA	1	16
S.E. S.GIUSTO	SPAZZAMENTO	SCARRABILE MEDIO	1	4
S.E. S.GIUSTO	VPL	SCARRABILE GRANDE	1	4
S.E. S.GIUSTO	LATTINE	BIG BAG	1	4

1.1.8 Informatizzazione SSR

Nel 2019 è stato installato un dispositivo informatizzato multimediale per interfaccia degli utenti presso il Centro di Raccolta/ Stazione ecologica con sistema di riconoscimento dell'utenza e pesatura del conferimento. Di seguito il dettaglio del dispositivo previsto:

SSR	LOCALIZZAZIONE	CONTENITORE	DA	MESI	% DI COMPETENZA
S.E. S.GIUSTO	ANCAIANO-VIA D.MONTAGNOLA	SSR MODESTO STANDARD		12	100

1.1.9 Altre attrezzature informatizzate

Nel corso del 2019 sono stati installati dispositivi informatizzati eco-compattatori (per il conferimento di bottiglie/flaconi in plastica e lattine) e contenitori per i piccoli RAEE (R4).

Di seguito il dettaglio dell'attrezzatura prevista:

LOCALIZZAZIONE	CONTENITORE	FRAZIONE	DA	MESI	N. CONTENITORI
ROSIA-VIA G. AMENDOLA	BIDONE GRANDE 2MK	R4		12	2
ROSIA-VIA G. AMENDOLA	ECO-COMPATTATORE	PL		12	1
ROSIA-VIA G. AMENDOLA	ECO-COMPATTATORE	LT		12	1
S.ROCCO-VIA DEL POGGIO	BIDONE GRANDE 2MK	R4		12	2
S.ROCCO-VIA DEL POGGIO	ECO-COMPATTATORE	PL		12	1
VIA DELLE FONTI	ECO-COMPATTATORE	PL		12	1
VIA DELLE FONTI	ECO-COMPATTATORE	LT		12	1
VIA A. DE GASPERI	ECO-COMPATTATORE	PL		12	1

In accordo con l'Autorità di Ambito tale tipo di servizio è stato rappresentato come servizio ad ore.

Di seguito si riporta la tabella che riassume le caratteristiche del servizio ad ore:

FRAZIONE	TIPO MEZZO	N. ADDETTI	TURNI ANNO	ORE TURNO
LATTINE	VASCA PICCOLO	1	53	0,17
PLASTICA	VASCA PICCOLO	1	304	1
RAEE_VARIE ELETTRONICA	VASCA PICCOLO	1	52	0,5
RAEE_VARIE ELETTRONICA	VASCA PICCOLO	1	52	0,5

1.1.10 Tessere

Per l'utilizzo dei servizi ad Accesso Controllato, nel 2019 è stata prevista la fornitura di n.2 tessere ad utenza per un totale di n. 6.400 Tessere SEI Card.

Di seguito il dettaglio della ripartizione del valore riconosciuto nel Corrispettivo Comunale negli anni 2019/2020:

COMUNE	ANNO RAPPRESENTAZIONE PSE	QUANTITA' RIFERITA PSE2019	QUANTITA' RIFERITA PSE2020
SOVICILLE	2019	1/3	1/3

1.1.11 Servizi ad Ore Emergenza Covid-19

Durante il periodo di Emergenza Covid-19 sono stati attivati dei servizi specifici di Presidio ad Ore, in sostituzione della Raccolta Rund ordinaria (rif. ns Prot. n. 5959 del 18/03/2020), che presentano le seguenti caratteristiche:

TIPO SERVIZIO	TIPO MEZZO	FRAZIONE	N. ADDETTI	TURNI ANNO	ORE TURNO
EMERGENZA SOSTITUZIONE SERVIZI RACCOLTA	POST PICCOLO	FORSU	1	1	1
EMERGENZA SOSTITUZIONE SERVIZI RACCOLTA	POST PICCOLO	CARTA	1	8	3
EMERGENZA SOSTITUZIONE SERVIZI RACCOLTA	POST MEDIO	VPL	1	1	1
EMERGENZA SOSTITUZIONE SERVIZI RACCOLTA	POST MEDIO	RUI	2	8	3

Come da nota Prot. n. 6089 del 19.03.2020, dove si comunicava la sospensione dell'attività di consegna kit e tessere da CdR Centri di raccolta e/o sportelli al cittadino, il Gestore ha attivato un servizio di consegna a domicilio previa richiesta al numero verde di Sei Toscana.

Di seguito le caratteristiche del servizio:

TIPO SERVIZIO	TIPO MEZZO	N. ADDETTI	TURNI ANNO	ORE TURNO
EMERGENZA SOSTITUZIONE SERVIZI RACCOLTA	VASCA PICCOLO	1	17	6,33

1.2 SERVIZI ACCESSORI (ACC)

1.2.1 Raccolta Tessili Sanitari

Il servizio viene attivato su specifica richiesta dell'utente, la raccolta di tessili sanitari è estesa a tutto il perimetro del Porta a Porta. Si riportano di seguito le caratteristiche:

FRAZIONE	CLASSE CONTENITORE	N. CONTENITORI	MEDIA TURNI ANNO
TESSILI SANITARI	SACCHETTO	248	102

1.2.2 Raccolta Abiti Usati

Il servizio è quantificato in base ai dati di consuntivo:

FRAZIONE	CLASSE CONTENITORE	N. CONTENITORI	MEDIA TURNI ANNO
ABITI	CONTENITORE DEDICATO	5	24

1.2.3 Servizio Sanificazione Contenitori

Il servizio di sanificazione contenitori presenta le seguenti caratteristiche:

FRAZIONE	CLASSE CONTENITORE	N. CONTENITORI	MEDIA TURNI ANNO
RUI	BIDONE GRANDE	170	6
RUI	CASSONETTO MEDIO	38	6
FORSU	BIDONE GRANDE	351	15
FORSU	CASSONETTO MEDIO	22	13

Gli interventi di sanificazione per la frazione FORSU sono stati aumentati, diminuendo il numero dei lavaggi.

1.2.4 Svuotamento Cestini

L'Amministrazione Comunale ha affidato al Gestore lo svuotamento dei cestini. Nei centri abitati sono stati installati sia cestini gettacarte che cestini per il solo conferimento di multimateriale.

Di seguito il dettaglio del servizio:

TOPONIMO	N. CESTINI	INTERVENTI ANNO
PIAZZA DELLA REPUBBLICA	2	136
VIA ENRICO BERLINGUER	7	476
VIA GIOVANNI PASCOLI	2	136
VIA ROMA	2	136
LOCALITA' AMPUGNANO	1	68
LOCALITA' PIAN DEI MORI	3	204
LOCALITA' STIGLIANO	3	204
PIAZZA A. PERUZZI	8	544
PIAZZA ANTONIO GRAMSCI	2	136
PIAZZA BRUNO PEPI	4	272
S.P. SENESE ARETINA (N.73 PONENTE)	4	272
S.S. SENESE ARETINA (N.73)	2	136
S.V. DELLE TREGGIAIE (N.76BIS)	1	68
STERRATO CAMPI SPORTIVI PONTACCIO	1	68
STRADA SENZA NOME	19	1292
VIA ALESSANDRO MANZONI	2	136
VIA CURVA	2	136

TOPONIMO	N. CESTINI	INTERVENTI ANNO
VIA DEI NOCINI	10	680
VIA DEI PRATINI	1	68
VIA DEL BORGO	4	272
VIA DEL CAMPO AL MORO	1	68
VIA DEL CASTRUCCIO	3	204
VIA DEL POGGIARELLO	1	68
VIA DEL POGGIO	2	136
VIA DEL QUERCIOLO	1	68
VIA DELL'ALTA MERSE	2	136
VIA DELLE ROCCE	1	68
VIA DI BARBICCIAIA	5	340
VIA DI CASALPIANO	3	204
VIA DI CASALPIANO-PARCO GIOCHI	2	136
VIA DI SOTTO	2	136
VIA EUROPA	1	68
VIA GIACOMO MATTEOTTI	4	272
VIA GIOACCHINO ROSSINI	5	340
VIA GIOACCHINO ROSSINI-PARCHEGGIO	1	68
VIA GIOTTO	2	136
VIA GIOVANNI DA VERRAZZANO	4	272
VIA GROSSETANA	9	612
VIA MASSETANA	13	884
VIA MICHELANGELO BUONARROTI	2	136
VIA NUOVA	1	68
VIA POGGETTO	2	136
VIA RENATO GENTILI	2	136
VIA STRADA	3	204
VIA STRETTA	2	136
VIA TOM BENETOLLO	3	204
VIA VASCO PERUGINI	6	408
VIALE GIUSEPPE MAZZINI	3	204
VICOLO LARGO	2	136

1.2.5 Pulizia Fiere e Mercati Straordinari (ACC_SPAZZ)

Il servizio presenta le seguenti caratteristiche:

COD_SERV	STANDARD QUALITÀ	RETE SPAZZATA (km)	INTERVENTI ANNO
ACC03	B	1	1

1.2.6 Pulizia Fiere e Mercati Straordinari (ACC_RACC)

Il servizio presenta le seguenti caratteristiche:

COD_SERV	CLASSE CONTENITORE	INTERVENTI ANNO
ACC_AR04d	CASSONETTO MEDIO	206
ACC_AR07b	SFUSO	146

1.2.7 Rimozione Rifiuti Abbandonati

Per interventi si intende numero di prelievi inferiori a 1 mc non contenenti rifiuti pericolosi. Il servizio è quantificato in base ai dati di consuntivo:

TIPO SERVIZIO	CLASSE CONTENITORE	INTERVENTI ANNUI
RIFIUTI ABBANDONATI	SFUSO	245

1.2.8 Rimozione delle Microdiscariche

Per microdiscariche si intendono rimozioni di rifiuti abbandonati che superino 1 mc non contenenti rifiuti pericolosi. Si riportano le caratteristiche del servizio:

TIPO MEZZO	N. ADDETTI	INTERVENTI ANNO	ORE TURNO
RIBA GRANDE	2	2	2

1.2.9 Servizio di Posizionamento Contenitori

Il servizio è quantificato in base ai dati di consuntivo:

TIPO SERVIZIO	TIPO MEZZO	N. ADDETTI	TURNI ANNO	ORE TURNO
POSIZIONAMENTO CONTENITORI	RIBA PICCOLO	1	6	3,5
POSIZIONAMENTO CONTENITORI	RIBA PICCOLO	2	1	3,5

1.3 SCHEDA RIEPILOGATIVA

Area Comune		SI - Val di Merse								
		SOVICILLE								
Contenitori Installati - Raccolta Stradale										
Classe Contenitore	Totale	RUI	Carta	FORSU	Plastica	Lattine	Vetro	Plastica e Lattine	Vetro e Lattine	Vetro, Plastica e Lattine
Bidone Grande	812	170	147	351						144
Cassonetto Medio	116	38	26	22						30
Organizzazione dei Servizi										
Raccolta Stradale										
		RUI	Carta	FORSU	Plastica	Lattine	Vetro	Plastica e Lattine	Vetro e Lattine	Vetro, Plastica e Lattine
Frequenza settimanale media		2	1	2,5	-	-	-	-	-	2
Raccolta Domiciliare UD										
Area dove è attivo il servizio	n° utenze 3644	RUI	Carta	FORSU	Plastica	Lattine	Vetro	Plastica e Lattine	Vetro e Lattine	Vetro, Plastica e Lattine
Frequenza settimanale media		1	1	-	-	-	-	-	-	2
Raccolta Dedicata alle UtENZE Non Domestiche										
Area dove è attivo il servizio		RUI	Carta	FORSU	Plastica	Metalli	Legno	Ingombranti	Raee	Vetro, Plastica e Lattine
Numero di utenze		51	78	8						1
Raccolta su Chiamata										
		Ingombranti	Sfalci e Potature	Farmaci	Pile	Olii	Toner	RAEE	Altro	Altro
Interventi annui		1418	203	6	5	76				
Altre Raccolte										
		Descrizione servizio			Carta - Fiere e Mercati	RUI - Fiere e Mercati	FORSU - Fiere e Mercati	VPL - Fiere e Mercati	LEGNO - Fiere e Mercati	Cimiteriali
Interventi annui		R. Cimiteriali da esumazioni								15
		Rifiuti Cimiteriali -Zinco								
		Mercato settimanale			-	-	-	-		
Lavaggio Contenitori e Sanificazione										
		RUI	Carta	FORSU	Plastica	Lattine	Vetro	Plastica e Lattine	Vetro e Lattine	Vetro, Plastica e Lattine
Frequenza annua	LAV	2	1	2						1
Frequenza annua	SAN	10		24						
Spazzamento e Lavaggio Strade										
		Man	Mec	Mix	LS	Note				
Rete Servita [km]	0,00	0,00	0,00	0,00	0,00					
Rete Servita [%]	0%									

