

Progetto Comunale di Sintesi AREA SI – Val di Chiana Senese

COMUNE DI PIENZA

Anno 2020

Revisione Assestato 2020

Predisposta ai sensi del Documento B.1 – Progettazione esecutiva Gestore Unico

INDICE

COMUNE DI PIENZA	3
1.1 SERVIZI BASE	4
1.1.1 Raccolta Stradale (ST)	4
1.1.2 Raccolta Domiciliare (DOM).....	4
1.1.3 Raccolta Utenze Non Domestiche (RUND)	7
1.1.4 Raccolta a Chiamata (CH).....	8
1.1.5 Altre Raccolte (AR)	9
1.1.6 Lavaggio Contenitori (LAV)	9
1.1.7 Servizi di Spazzamento e Lavaggio Stradale (SPAZZ)	9
1.1.8 Gestione delle Strutture di Supporto ai Servizi di Raccolta (SSR)	12
1.1.9 Informatizzazione SSR	13
1.1.10 Altre Attrezzature Informatizzate	13
1.1.11 Tessere	14
1.1.12 Servizi ad Ore Emergenza Covid-19	14
1.2 Servizi Accessori (ACC)	15
1.2.1 Raccolta Tessili Sanitari.....	15
1.2.2 Raccolta Abiti Usati	15
1.2.3 Pulizia Fiere e Mercati Straordinari	15
1.2.4 Svuotamento Cestini.....	15
1.2.5 Rimozione Rifiuti Abbandonati	16
1.2.6 Rimozione delle Microdiscariche	16
1.2.7 Servizio di Posizionamento Contenitori	16
1.2.8 Sanificazione Contenitori	16
1.3 Scheda Riepilogativa	17

COMUNE DI PIENZA

Il comune di Pienza è caratterizzato dalla struttura demografico-territoriale di seguito riportata:

PROVINCIA	AOR	CLASSIFICAZIONE TERRITORIO	ABITANTI RESIDENTI (2016)	ABITANTI EQUIVALENTI (2016)	AREA (KMQ)	DENSITÀ ABITATIVA (AB/KMQ)	UTENZE TOTALI	N° UD	N° UND
SI	SI-Val di Chiana Senese	Estensivo	2.127	2.421	122,96	17,3	2.467	1.930	537

Nel Comune di Pienza sono attivi i seguenti servizi:

Servizi Base:

- Raccolta Stradale;
- Raccolta Domiciliare;
- Raccolta Dedicata alle Utenze Non Domestiche;
- Raccolta a Chiamata;
- Altre Raccolte;
- Lavaggio Contenitori;
- Spazzamento Stradale;
- SSR: gestione, prelievi e informatizzazione;
- Altre Attrezzature Informatizzate;
- Tessere.

Servizi Accessori:

- Raccolta Tessili Sanitati;
- Raccolta Abiti Usati;
- Pulizia Fiere e Mercati Straordinari;
- Svuotamento Cestini;
- Rimozione Rifiuti Abbandonati;
- Rimozione delle Microdiscariche;
- Posizionamento Contenitori;
- Sanificazione Contenitori.

1.1 SERVIZI BASE

Di seguito si riportano i dati tecnici previsti nel Progetto dei Servizi Esecutivo Assestato (PSE-P20 assestato) per l'anno 2020.

1.1.1 Raccolta Stradale (ST)

A seguito dell'attivazione del servizio Domiciliare nei centri urbani di Pienza e Monticchiello, il servizio di Raccolta Stradale risulta attivo nel territorio extraurbano per intercettare i rifiuti delle case sparse.

In corso d'anno 2019 è stata effettuata una riorganizzazione del servizio di Raccolta Stradale con l'installazione di postazioni di Prossimità con contenitori ad Accesso Controllato per il riconoscimento dell'Utenza.

Inoltre, nel centro urbano di Pienza sono state installate n.12 Campane ad Accesso Controllato per la raccolta del Vpl, utilizzabili esclusivamente dalle Utenze Non Domestiche ubicate all'interno del perimetro di Raccolta Domiciliare.

Nella tabella di seguito riportiamo il numero dei contenitori, suddivisi per frazione e per tipologia di contenitore, oltre ad un dato medio di svuotamenti annui di ciascun contenitore.

FRAZIONE	CLASSE CONTENITORE	DATA INSTALLAZIONE	DATA RIMOZIONE	N. CONTENITORI	MEDIA TURNI ANNO
CARTA	BIDONE GRANDE K			2	52
CARTA	CASSONETTO MEDIO K			18	137
TOTALE				20	
FORSU	BIDONE GRANDE K			20	125
TOTALE				20	
RUI	BIDONE GRANDE K			2	53
RUI	CASSONETTO MEDIO C			19	140
TOTALE				21	
VPL	BIDONE GRANDE K			4	52
VPL	CAMPANA K			28	63
TOTALE				32	

Si fa presente che il codice contenitore **CASSONETTO MEDIO C** rappresenta i contenitori stradali della frazione Rui con limitatore volumetrico "Calotta" e dispositivo ad Accesso Controllato per riconoscimento Utenza, mentre i codici **CASSONETTO MEDIO K**, **BIDONE GRANDE K** e **CAMPANA K** rappresentano contenitori stradali per le frazioni Carta, Rui Forsu e Vpl con dispositivi ad Accesso Controllato per riconoscimento Utenza.

1.1.2 Raccolta Domiciliare (DOM)

Il servizio di Raccolta Domiciliare è attivo nelle frazioni di Monticchiello e di Pienza.

Dal mese di Luglio 2019 nel perimetro di Raccolta Domiciliare del centro urbano di Pienza, la frazione VPL (fino a quel momento intercettata esclusivamente mediante campane stradali) viene raccolta con servizio Domiciliare tramite esposizione del sacchetto, con frequenza settimanale, come già avveniva nel centro urbano di Monticchiello. Questa variazione ha interessato esclusivamente le Utenze Domestiche del

Capoluogo, mentre per le Utenze Non Domestiche è stato previsto un servizio di raccolta Stradale tramite conferimento nelle Campane ad Accesso Controllato.

Le frequenze di raccolta delle tipologie di rifiuto sono le seguenti:

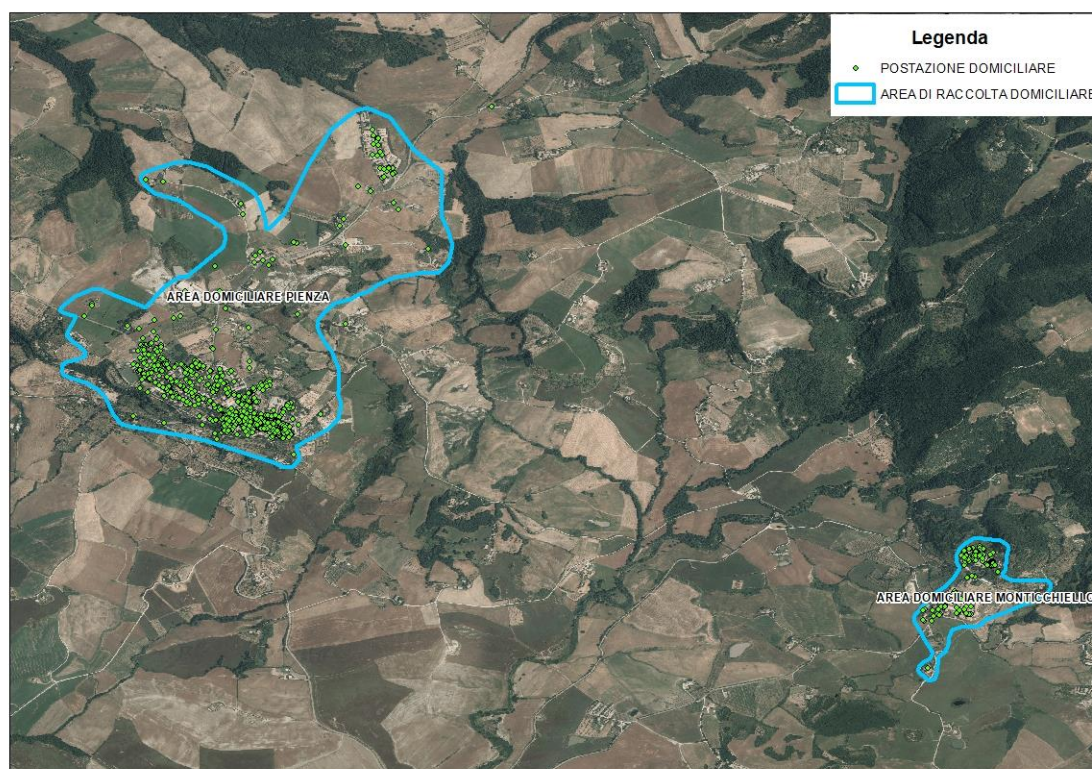
- **Modalità e frequenze – Capoluogo/Monticchiello:**

RUI:	sacchetto/bidone	UD – UND	1/7	(Giovedì)
CARTA:	sacchetto/sfuso/bidone	UD – UND	1/7	(Sabato)
FORSU:	sacchetto/bidone	UD – UND	3/7	(Lunedì, Mercoledì, Venerdì)
VPL:	sacchetto/bidone	UD – UND*	1/7	(Martedì) (*solo Monticchiello)
TESSILI SANITARI:	sacchetto	UD	2/7	(Lunedì, Sabato)

Nella tabella di seguito riportiamo il numero dei contenitori per frazione e per tipologia di contenitore e il numero di Utenze servite.

FRAZIONE	AREA_LOCALIZZAZIONE	CLASSE CONTENITORE	DATA INSTALLAZIONE	DATA RIMOZIONE	N. CONTENITORI	UD	UND
CARTA	DOM MONTICCHIELLO	BIDONE GRANDE			1	0	1
CARTA	DOM MONTICCHIELLO	SACCHETTO			165	159	6
CARTA	DOM MONTICCHIELLO	SFUSO			16	2	15
CARTA	DOM PIENZA	BIDONE GRANDE			20	41	14
CARTA	DOM PIENZA	BIDONE PICCOLO			2	0	1
CARTA	DOM PIENZA	SACCHETTO			896	858	38
CARTA	DOM PIENZA	SFUSO			197	19	177
TOTALE					1297	1079	252
FORSU	DOM MONTICCHIELLO	BIDONE GRANDE			1	0	1
FORSU	DOM MONTICCHIELLO	SACCHETTO			174	161	13
FORSU	DOM PIENZA	BIDONE GRANDE			30	36	23
FORSU	DOM PIENZA	BIDONE PICCOLO			6	13	1
FORSU	DOM PIENZA	SACCHETTO			976	881	98
TOTALE					1187	1091	136
RUI	DOM MONTICCHIELLO	BIDONE GRANDE			2	0	2
RUI	DOM MONTICCHIELLO	SACCHETTO			181	161	21
RUI	DOM PIENZA	BIDONE GRANDE			38	38	30
RUI	DOM PIENZA	BIDONE PICCOLO			2	5	1
RUI	DOM PIENZA	SACCHETTO			1078	875	202
TOTALE					1301	1079	256
VPL	DOM MONTICCHIELLO	BIDONE GRANDE			2	0	2
VPL	DOM MONTICCHIELLO	SACCHETTO			179	161	19
VPL	DOM PIENZA	BIDONE GRANDE			8	31	1
VPL	DOM PIENZA	SACCHETTO			867	830	37
TOTALE					1056	1022	59

Dettaglio delimitazione: aree servite dalla raccolta domiciliare nel Comune di Pienza



Dettaglio delimitazione: Capoluogo



Dettaglio delimitazione: **Loc. Monticchiello**



1.1.3 Raccolta UtENZE Non Domestiche (RUND)

Sul territorio del Comune di Pienza è attivo anche il servizio RUND per le UtENZE Non Domestiche che necessitano di ulteriori passaggi per la frazione Carta, Organico, Indifferenziato e Vpl.

Modalità e Frequenze:

- RUI: Sacchetto/Bidone UND 1-2/7 (Lunedì, Sabato)
- CARTA: Sfuso/Bidone UND 1/7 (Martedì)
- FORSU: Sacchetto/Bidone UND 4/7 (Martedì, Giovedì/Est. – Sabato, Domenica/Inv.)
- VPL: Sacchetto/Bidone UND 2/7 (Giovedì, Sabato)

Nella tabella di seguito riportiamo il numero dei contenitori e il numero di UtENZE servite per frazione merceologica.

FRAZIONE	CLASSE CONTENITORE	DATA INSTALLAZIONE	DATA RIMOZIONE	N. CONTENITORI	UND
CARTA	CASSONETTO MEDIO			4	1
CARTA	SACCHETTO			1	1
CARTA	SFUSO			39	38
CARTA	BIDONE GRANDE			10	10
CARTA	BIDONE PICCOLO			2	1
TOTALE				62	56
RUI	CASSONETTO MEDIO			4	3
RUI	SACCHETTO			12	12

FRAZIONE	CLASSE CONTENITORE	DATA INSTALLAZIONE	DATA RIMOZIONE	N. CONTENITORI	UND
RUI	BIDONE GRANDE			26	25
RUI	BIDONE PICCOLO			1	1
TOTALE				43	41
FORSU	SACCHETTO			11	12
FORSU	BIDONE GRANDE			15	15
FORSU	BIDONE PICCOLO			1	1
TOTALE				28	29
VPL	SACCHETTO			1	1
VPL	BIDONE GRANDE			17	14
TOTALE				23	21

1.1.4 Raccolta a Chiamata (CH)

Nel Comune di Pienza i servizi di Raccolta a Chiamata riguardano i rifiuti Ingombranti, Sfalci e Potature, Oli Vegetali, Pile e Farmaci.

Nelle tabelle sottostanti si riportano in sintesi il numero di chiamate in base ai dati di consuntivo, per singolo servizio.

Raccolta a Chiamata Ingombranti

FRAZIONE	CLASSE CONTENITORE	N. CHIAMATE EVASE
INGOMBRANTI	SFUSO	126

Raccolta a Chiamata RUP Pile e Farmaci

FRAZIONE	CLASSE CONTENITORE	N. CONTENITORI	MEDIA TURNI ANNO
RUP_FARMACI	CONTENITORE DEDICATO	6	7
RUP_PILE	CONTENITORE DEDICATO	12	7

Raccolta a Chiamata Sfalci e Potature

FRAZIONE	CLASSE CONTENITORE	N. CHIAMATE EVASE
SFALCI E POTATURE	SFUSO	48

E' attivo anche un Servizio per il ritiro di grandi quantitativi di tale rifiuto, così caratterizzato:

FRAZIONE	CLASSE CONTENITORE	N. CHIAMATE EVASE
SFALCI E POTATURE	SCARRABILE GRANDE NO CONTENITORE	16

Raccolta a Chiamata Oli Vegetali

FRAZIONE	CLASSE CONTENITORE	N. CONTENITORI	MEDIA TURNI ANNO
OLI VEGETALI	CONTENITORE DEDICATO	1	3

1.1.5 Altre Raccolte (AR)

Altre Raccolte: Rifiuti Cimiteriali

Il servizio è quantificato in base ai dati di consuntivo:

FRAZIONE	CLASSE CONTENITORE	N. CONTENITORI	INTERVENTI ANNO
CIMITERIALI	BIG BAG	10	10

Altre Raccolte: Fiere e mercati

Tale Servizio prevede la raccolta presso il mercato settimanale del venerdì svolto nella zona del Foro Boario, oltre alla raccolta di rifiuti in occasione festività annuale denominata "Fiera del 21 Settembre".

Di seguito si riportano le caratteristiche del servizio.

EVENTO	FRAZIONE	CLASSE CONTENITORE	N. CONTENITORI	TURNI ANNO
MERCATO NEL COMUNE DI PIENZA - RUI	RUI	SACCHETTO	26	37
RACCOLTA FIERA DEL 21 SETTEMBRE - CARTA	CARTA	SFUSO	15	1
RACCOLTA FIERA DEL 21 SETTEMBRE - RUI	RUI	SACCHETTO	18	1

1.1.6 Lavaggio Contenitori (LAV)

Nel Comune di Pienza è attivo il servizio di lavaggio contenitori con le seguenti caratteristiche:

FRAZIONE	CLASSE CONTENITORE	DATA INSTALLAZIONE	DATA RIMOZIONE	N. CONTENITORI	MEDIA INTERVENTI ANNO
RUI	CASSONETTO MEDIO C			19	1
CARTA	CASSONETTO MEDIO K			18	1
FORSU	BIDONE GRANDE K			19	1
VPL	CAMPANA K			28	1

1.1.7 Servizi di Spazzamento e Lavaggio Stradale (SPAZZ)

Il servizio di Spazzamento è svolto dal Gestore Sei Toscana. Nelle tabelle seguenti si riportano in dettaglio le strade interessate, suddivise per tipo servizio e per periodo.

Spazzamento Ordinario Manuale

Il servizio Manuale viene svolto sempre con l'ausilio di Veicolo Leggero (V.L.) che consente il prelievo dei sacchi dei cestini, oltre al caricamento del rifiuto derivante dall'attività stessa. Di seguito le caratteristiche del servizio:

TOPONIMO	STANDARD QUALITÀ	RETE SERVITA (km)	TIPO MEZZO	N. ADDETTI	TURNI ANNO
VIA BUIA	B	0,032	VEICOLO LEGGERO	1	128
PASSAGGIO PEDONALE DA VIA FABBRI ALLA PORTA DEL PAESE	B	0,141	VEICOLO LEGGERO	1	44
PIAZZA PIO II	B	0,217	VEICOLO LEGGERO	1	231
PIAZZA PIO II-SCALE	B	0,051	VEICOLO LEGGERO	1	44
VIA GOZZANTE-SCALE	B	0,026	VEICOLO LEGGERO	1	43

Spazzamento Misto

Il servizio Misto viene svolto con Spazzatrice Piccola + Veicolo Leggero (V.L.) e con l'ausilio di n. 2 addetti:

TOPONIMO	STANDARD QUALITÀ	RETE SERVITA (km)	TIPO MEZZO	N. ADDETTI	TURNI ANNO
VIA PRIMO MAGGIO	B	0,512	SPAZZATRICE PICCOLA + VEICOLO LEGGERO	2	15
VIA DEL FOSSO	B	0,032	SPAZZATRICE PICCOLA + VEICOLO LEGGERO	2	42
VIA DELLE MURA	B	0,229	SPAZZATRICE PICCOLA + VEICOLO LEGGERO	2	20
VIA GUGLIELMO MARCONI	B	0,063	SPAZZATRICE PICCOLA + VEICOLO LEGGERO	2	220
PIAZZA DELLA VITTORIA	B	0,079	SPAZZATRICE PICCOLA + VEICOLO LEGGERO	2	42
VIA DELLE CASE NUOVE	B	0,053	SPAZZATRICE PICCOLA + VEICOLO LEGGERO	2	114
VIA DELLO SPEDALE	B	0,108	SPAZZATRICE PICCOLA + VEICOLO LEGGERO	2	42
VIA BUIA	B	0,032	SPAZZATRICE PICCOLA + VEICOLO LEGGERO	2	40
VIA DEGLI ARCHI	B	0,092	SPAZZATRICE PICCOLA + VEICOLO LEGGERO	2	21
VIA DI MEZZO	B	0,092	SPAZZATRICE PICCOLA + VEICOLO LEGGERO	2	42
VIA SANT'ANDREA	B	0,055	SPAZZATRICE PICCOLA + VEICOLO LEGGERO	2	42
VIA DEI FABBRI	B	0,024	SPAZZATRICE PICCOLA + VEICOLO LEGGERO	2	42
VIA DI CIRCONVALLAZIONE	B	0,465	SPAZZATRICE PICCOLA + VEICOLO LEGGERO	2	18
VIA NUOVA	B	0,053	SPAZZATRICE PICCOLA + VEICOLO LEGGERO	2	20
VIA DEL PIANO	B	0,147	SPAZZATRICE PICCOLA + VEICOLO LEGGERO	2	42
PIAZZA DANTE ALIGHIERI	B	1,052	SPAZZATRICE PICCOLA + VEICOLO LEGGERO	2	220
VIA DEL GIGLIO	B	0,049	SPAZZATRICE PICCOLA + VEICOLO LEGGERO	2	42
VIA DELL'AMORE	B	0,031	SPAZZATRICE PICCOLA + VEICOLO LEGGERO	2	114
VIA TORTA	B	0,032	SPAZZATRICE PICCOLA + VEICOLO LEGGERO	2	42
VIA DELLA VALLE	B	0,137	SPAZZATRICE PICCOLA + VEICOLO LEGGERO	2	19
VIA DELL'AIA	B	0,18	SPAZZATRICE PICCOLA + VEICOLO LEGGERO	2	20
VIA DELLA MADONNINA	B	0,556	SPAZZATRICE PICCOLA + VEICOLO LEGGERO	2	40
VIA GINO SEVERINI	B	0,123	SPAZZATRICE PICCOLA + VEICOLO LEGGERO	2	22
VIA DEGLI ULIVI	B	0,106	SPAZZATRICE PICCOLA + VEICOLO LEGGERO	2	40
VIA DELLA CISTERNA	B	0,075	SPAZZATRICE PICCOLA + VEICOLO LEGGERO	2	20
VIA MARINO CAPPELLI	B	0,118	SPAZZATRICE PICCOLA + VEICOLO LEGGERO	2	21
VIA MARINO CAPPELLI	B	0,355	SPAZZATRICE PICCOLA + VEICOLO LEGGERO	2	42
VIA VI APRILE	B	0,089	SPAZZATRICE PICCOLA + VEICOLO LEGGERO	2	42
VICOLO CIECO	B	0,01	SPAZZATRICE PICCOLA + VEICOLO LEGGERO	2	40
CORSO IL ROSSELLINO	B	0,365	SPAZZATRICE PICCOLA + VEICOLO LEGGERO	2	220
LARGO CHIOCARELLA	B	0,051	SPAZZATRICE PICCOLA + VEICOLO LEGGERO	2	20
LARGO ROMA	B	0,09	SPAZZATRICE PICCOLA + VEICOLO LEGGERO	2	40
PIAZZA DELLA COMMENDA	B	0,186	SPAZZATRICE PICCOLA + VEICOLO LEGGERO	2	42
PIAZZA DI SPAGNA	B	0,13	SPAZZATRICE PICCOLA + VEICOLO LEGGERO	2	41
PIAZZA GALLETTI	B	0,153	SPAZZATRICE PICCOLA + VEICOLO LEGGERO	2	42
PIAZZA MARTIRI DELLA LIBERTÀ	B	0,076	SPAZZATRICE PICCOLA + VEICOLO LEGGERO	2	122
PIAZZA NUOVA	B	0,212	SPAZZATRICE PICCOLA + VEICOLO LEGGERO	2	42
PIAZZA SAN MARTINO	B	0,237	SPAZZATRICE PICCOLA + VEICOLO LEGGERO	2	42
PIAZZA SANT. AGATA	B	0,046	SPAZZATRICE PICCOLA + VEICOLO LEGGERO	2	40
VIA AIA DEL POPOLO	B	0,219	SPAZZATRICE PICCOLA + VEICOLO LEGGERO	2	42
VIA ALFREDO NEWTON	B	0,136	SPAZZATRICE PICCOLA + VEICOLO LEGGERO	2	21
VIA BEDINI	B	0,042	SPAZZATRICE PICCOLA + VEICOLO LEGGERO	2	42
VIA CHIOCARELLA	B	0,023	SPAZZATRICE PICCOLA + VEICOLO LEGGERO	2	43
VIA CONDOTTI	B	0,073	SPAZZATRICE PICCOLA + VEICOLO LEGGERO	2	220
VIA DEL BACIO	B	0,031	SPAZZATRICE PICCOLA + VEICOLO LEGGERO	2	114
VIA DEL BALZELLO	B	0,092	SPAZZATRICE PICCOLA + VEICOLO LEGGERO	2	42
VIA DEL CANCELLINO	B	0,15	SPAZZATRICE PICCOLA + VEICOLO LEGGERO	2	21
VIA DEL CASELLO	B	0,227	SPAZZATRICE PICCOLA + VEICOLO LEGGERO	2	208
VIA DEL LEONE	B	0,043	SPAZZATRICE PICCOLA + VEICOLO LEGGERO	2	42
VIA DEL PERGOLATO	B	0,162	SPAZZATRICE PICCOLA + VEICOLO LEGGERO	2	43

TOPONIMO	STANDARD QUALITÀ	RETE SERVITA (km)	TIPO MEZZO	N. ADDETTI	TURNI ANNO
VIA DELL'ACERO	B	0,077	SPAZZATRICE PICCOLA + VEICOLO LEGGERO	2	21
VIA DELL'ADDOBBIO	B	0,121	SPAZZATRICE PICCOLA + VEICOLO LEGGERO	2	21
VIA DELL'ANGELO	B	0,033	SPAZZATRICE PICCOLA + VEICOLO LEGGERO	2	42
VIA DELL'APPARITA	B	0,059	SPAZZATRICE PICCOLA + VEICOLO LEGGERO	2	42
VIA DELLA BUCA	B	0,056	SPAZZATRICE PICCOLA + VEICOLO LEGGERO	2	42
VIA DELLA MADONNINA - PARCHEGGIO	B	0,036	SPAZZATRICE PICCOLA + VEICOLO LEGGERO	2	40
VIA DELLA ROSA	B	0,036	SPAZZATRICE PICCOLA + VEICOLO LEGGERO	2	98
VIA DELLA SALLE	B	0,128	SPAZZATRICE PICCOLA + VEICOLO LEGGERO	2	20
VIA DELLA VOLPE	B	0,057	SPAZZATRICE PICCOLA + VEICOLO LEGGERO	2	42
VIA DOGALI	B	0,077	SPAZZATRICE PICCOLA + VEICOLO LEGGERO	2	220
VIA ELISA	B	0,059	SPAZZATRICE PICCOLA + VEICOLO LEGGERO	2	42
VIA ENZO MANGIAVACCHI	B	0,363	SPAZZATRICE PICCOLA + VEICOLO LEGGERO	2	40
VIA ENZO MANGIAVACCHI- PARCHEGGIO	B	0,054	SPAZZATRICE PICCOLA + VEICOLO LEGGERO	2	21
VIA FONTANELLE	B	0,322	SPAZZATRICE PICCOLA + VEICOLO LEGGERO	2	23
VIA GIORGIO SANTI	B	0,231	SPAZZATRICE PICCOLA + VEICOLO LEGGERO	2	21
VIA GOZZANTE	B	0,194	SPAZZATRICE PICCOLA + VEICOLO LEGGERO	2	42
VIA GRAZIA CIOLF	B	0,074	SPAZZATRICE PICCOLA + VEICOLO LEGGERO	2	43
VIA II RISORGIMENTO ITALIANO	B	0,128	SPAZZATRICE PICCOLA + VEICOLO LEGGERO	2	21
VIA IL VECCHIETTA	B	0,117	SPAZZATRICE PICCOLA + VEICOLO LEGGERO	2	41
VIA IRMA RICHTER	B	0,197	SPAZZATRICE PICCOLA + VEICOLO LEGGERO	2	42
VIA MARIO MENCATELLI	B	0,29	SPAZZATRICE PICCOLA + VEICOLO LEGGERO	2	40
VIA PIA	B	0,066	SPAZZATRICE PICCOLA + VEICOLO LEGGERO	2	42
VIA PIAN DEL NOCIO	B	0,234	SPAZZATRICE PICCOLA + VEICOLO LEGGERO	2	23
VIA PIAN DI MANDORLO	B	0,132	SPAZZATRICE PICCOLA + VEICOLO LEGGERO	2	21
VIA SAN CARLO	B	0,055	SPAZZATRICE PICCOLA + VEICOLO LEGGERO	2	114
VIA SAN GREGORIO	B	0,265	SPAZZATRICE PICCOLA + VEICOLO LEGGERO	2	18
VIA SAN LUIGI	B	0,139	SPAZZATRICE PICCOLA + VEICOLO LEGGERO	2	42
VIA STRETTA	B	0,022	SPAZZATRICE PICCOLA + VEICOLO LEGGERO	2	81
VIA VERDE	B	0,121	SPAZZATRICE PICCOLA + VEICOLO LEGGERO	2	21
VIALE IL SASSETTA	B	0,118	SPAZZATRICE PICCOLA + VEICOLO LEGGERO	2	21
VIALE TENENTE NICCOLÒ PICCOLOMINI	B	0,115	SPAZZATRICE PICCOLA + VEICOLO LEGGERO	2	40
VICOLO CARABINIERI	B	0,034	SPAZZATRICE PICCOLA + VEICOLO LEGGERO	2	42
VICOLO DEI SOLLECITI	B	0,037	SPAZZATRICE PICCOLA + VEICOLO LEGGERO	2	85
VICOLO DELL'ABBANDONO	B	0,039	SPAZZATRICE PICCOLA + VEICOLO LEGGERO	2	43
VICOLO DELLA CANONICA	B	0,035	SPAZZATRICE PICCOLA + VEICOLO LEGGERO	2	40
VICOLO DELLA FORTUNA	B	0,033	SPAZZATRICE PICCOLA + VEICOLO LEGGERO	2	114
VICOLO DELLE SERVE SMARRITE	B	0,033	SPAZZATRICE PICCOLA + VEICOLO LEGGERO	2	43
VICOLO DELLO SPEDALE	B	0,064	SPAZZATRICE PICCOLA + VEICOLO LEGGERO	2	42
VICOLO GALLETTI	B	0,026	SPAZZATRICE PICCOLA + VEICOLO LEGGERO	2	73
VICOLO N.1 PIAZZA SAN MARTINO	B	0,016	SPAZZATRICE PICCOLA + VEICOLO LEGGERO	2	42
VICOLO N.2 PIAZZA SAN MARTINO	B	0,026	SPAZZATRICE PICCOLA + VEICOLO LEGGERO	2	42
VICOLO N.3 PIAZZA SAN MARTINO	B	0,014	SPAZZATRICE PICCOLA + VEICOLO LEGGERO	2	42
VICOLO N.4 PIAZZA SAN MARTINO	B	0,021	SPAZZATRICE PICCOLA + VEICOLO LEGGERO	2	42
VICOLO N.5 PIAZZA SAN MARTINO	B	0,003	SPAZZATRICE PICCOLA + VEICOLO LEGGERO	2	42
VICOLO PIANO	B	0,028	SPAZZATRICE PICCOLA + VEICOLO LEGGERO	2	23
VICOLO SAN CRISTOFORO	B	0,118	SPAZZATRICE PICCOLA + VEICOLO LEGGERO	2	42

TOPONIMO	STANDARD QUALITÀ	RETE SERVITA (km)	TIPO MEZZO	N. ADDETTI	TURNI ANNO
VICOLO SAN PASQUALE	B	0,051	SPAZZATRICE PICCOLA + VEICOLO LEGGERO	2	23
VICOLO XV GIUGNO	B	0,038	SPAZZATRICE PICCOLA + VEICOLO LEGGERO	2	20

Spazzamento Meccanizzato

Il servizio Meccanizzato viene svolto con Spazzatrice Piccola + 1 Addetto e viene effettuato nel Centro Storico di Pienza, solo la domenica.

TOPONIMO	STANDARD QUALITÀ	RETE SERVITA (km)	TIPO MEZZO	N. ADDETTI	TURNI ANNO
VIA GUGLIELMO MARCONI	B	0,063	SPAZZATRICE PICCOLA	1	37
VIA BUIA	B	0,032	SPAZZATRICE PICCOLA	1	37
PIAZZA DANTE ALIGHIERI	B	1,052	SPAZZATRICE PICCOLA	1	37
VIA DELL'AMORE	B	0,031	SPAZZATRICE PICCOLA	1	37
CORSO IL ROSSELLINO	B	0,362	SPAZZATRICE PICCOLA	1	37
PIAZZA DI SPAGNA	B	0,13	SPAZZATRICE PICCOLA	1	37
VIA CONDOTTI	B	0,073	SPAZZATRICE PICCOLA	1	37
VIA DEL BACIO	B	0,031	SPAZZATRICE PICCOLA	1	37
VIA DEL CASELLO	B	0,169	SPAZZATRICE PICCOLA	1	37
VIA DELLA ROSA	B	0,036	SPAZZATRICE PICCOLA	1	37
VICOLO DELLA FORTUNA	B	0,033	SPAZZATRICE PICCOLA	1	37

Pulizia Fiere e Mercati (FM)

Il servizio di pulizia Fiere e Mercati prevede lo Spazzamento Meccanizzato del mercato settimanale svolto nella zona del Foro Boario (Via Mencatelli) con Spazzatrice Piccola, e n. 1 operatore. Di seguito si enunciano le caratteristiche del servizio:

TOPONIMO	STANDARD QUALITÀ	RETE SERVITA (km)	TIPO MEZZO	N. ADDETTI	TURNI ANNO
VIA MARIO MENCATELLI	B	0,181	SPAZZATRICE PICCOLA	1	36

1.1.8 Gestione delle Strutture di Supporto ai Servizi di Raccolta (SSR)

Nel Comune di Pienza è presente un Stazione Ecologica in Loc. Podere Trieste, gestita da Sei Toscana.

Nelle tabelle seguenti sono descritti la guardiania ed i prelievi previsti:

Guardiania presso le Strutture di Supporto ai Servizi di Raccolta

SSR	LOCALIZZAZIONE	GIORNI APERTURA SETTIMANALI	ORE APERTURA SETTIMANALI	ORE ANNUE
SSR PODERE TRIESTE	PODERE TRIESTE	6	20,5	889,2

Si riportano di seguito gli orari di apertura della SSR attualmente validi:

SSR COMUNE DI PIENZA	LUNEDÌ	MARTEDÌ	MERCOLEDÌ	GIOVEDÌ	VENERDÌ	SABATO
LOC. PODERE TRIESTE	9:30-13:00	9:30-13:00	9:30-13:00	15:00-18:00	9:30-13:00	9:30-13:00

Prelievi presso le Strutture di Supporto ai Servizi di Raccolta

SSR	FRAZIONE	CLASSE CONTENITORE	N. CONTENITORI	INTERVENTI ANNO
SSR PODERE TRIESTE	CARTA	COMP A TERRA	1	4
SSR PODERE TRIESTE	INERTI	SCARRABILE GRANDE	1	4
SSR PODERE TRIESTE	INGOMBRANTI	SCARRABILE GRANDE	1	15
SSR PODERE TRIESTE	LEGNO	SCARRABILE GRANDE	1	10
SSR PODERE TRIESTE	METALLI	SCARRABILE GRANDE	1	5
SSR PODERE TRIESTE	OLI MINERALI	CONTENITORE DEDICATO	1	4
SSR PODERE TRIESTE	OLI VEGETALI	CONTENITORE DEDICATO	1	4
SSR PODERE TRIESTE	PLASTICA	SCARRABILE PICCOLO	1	4
SSR PODERE TRIESTE	PNEUMATICI	SCARRABILE GRANDE	1	4
SSR PODERE TRIESTE	RAEE_ALTRI GRANDI BIANCHI	SCARRABILE GRANDE	1	4
SSR PODERE TRIESTE	RAEE_FREDDO E CLIMA	PLATEA	1	4
SSR PODERE TRIESTE	RAEE_SORGENTI LUMINOSE	CONTENITORE DEDICATO	1	4
SSR PODERE TRIESTE	RAEE_TV E MONITOR	ROLL BOX	1	4
SSR PODERE TRIESTE	RAEE_VARIE ELETTRONICA	CONTENITORE DEDICATO	1	5
SSR PODERE TRIESTE	RUP_BATTERIE	CONTENITORE DEDICATO	1	4
SSR PODERE TRIESTE	RUP_FARMACI	BIG BAG	1	4
SSR PODERE TRIESTE	RUP_TONER	CONTENITORE DEDICATO	1	4
SSR PODERE TRIESTE	SFALCI E POTATURE	PLATEA	1	17
SSR PODERE TRIESTE	SPAZZAMENTO	SCARRABILE MEDIO	1	12
SSR PODERE TRIESTE	VPL	SCARRABILE GRANDE	1	4

1.1.9 Informatizzazione SSR

Si prevede l'installazione di un dispositivo informatizzato multimediale per interfaccia degli Utenti presso il Centro di Raccolta/Stazione Ecologica con sistema di riconoscimento dell'Utenza e pesatura del conferimento. Di seguito il dettaglio del dispositivo previsto:

SSR	LOCALIZZAZIONE	CONTENITORE	DA	MESI	% DI COMPETENZA
SSR PODERE TRIESTE	PODERE TRIESTE	SSR MODESTO STANDARD	20200301	10	100

1.1.10 Altre Attrezzature Informatizzate

Nel mese di Maggio 2019 è stato installato un contenitore per la raccolta dei Piccoli RAEE (R4) dotato di dispositivo per il riconoscimento Utenza.

Di seguito il dettaglio dell'attrezzatura localizzata nel parcheggio di Via degli Archi:

LOCALIZZAZIONE	CONTENITORE	FRAZIONE	DA	MESI	N. CONTENITORI
VIA DEGLI ARCHI	BIDONE GRANDE 2MK	R4		12	2

In accordo con l'Autorità di Ambito, tale tipo di servizio è stato rappresentato come Servizio ad Ore, con le seguenti caratteristiche:

TIPO SERVIZIO	TIPO MEZZO	FRAZIONE	N. ADDETTI	TURNI ANNO	ORE TURNO
RACCOLTA	VASCA PICCOLO	RAEE_VARIE ELETTRONICA	1	38	0,33

Inoltre, da Aprile 2019 è presente sul territorio comunale un Eco-Compattatore per la raccolta di Plastica, di proprietà dell'Unione Amiatina Soc. Coop., situato presso la Coop di Via San Gregorio. Secondo quanto richiesto dall'Amministrazione Comunale, il Gestore si occupa del ritiro di tale rifiuto, rappresentato in accordo con l'Autorità d'Ambito come Servizio ad Ore.

Di seguito si riporta la tabella che riassume le caratteristiche del servizio:

TIPO SERVIZIO	TIPO MEZZO	FRAZIONE	N. ADDETTI	TURNI ANNO	ORE TURNO
RACCOLTA	FURGONE	PLASTICA	1	45	0,5

1.1.11 Tessere

Per l'utilizzo dei servizi ad Accesso Controllato, nel 2019 è stata prevista la fornitura di n.1 tessera ad Utenza per un totale di n. 1.900 Tessere SEI Card.

Di seguito il dettaglio della ripartizione del valore riconosciuto nel Corrispettivo Comunale negli anni 2019/2020:

ANNO RAPPRESENTAZIONE PSE	QUANTITA' RIFERITA PSE2019	QUANTITA' RIFERITA PSE2020
2019	1/3	1/3

La consegna delle Tessere 6 Card viene effettuata dal Comune, in economia.

1.1.12 Servizi ad Ore Emergenza Covid-19

Durante il periodo di Emergenza Covid-19 sono stati attivati dei servizi specifici di Presidio ad Ore, in sostituzione della Raccolta Rund ordinaria (rif. ns Prot. n. 5959 del 18/03/2020), che presentano le seguenti caratteristiche:

TIPO SERVIZIO	TIPO MEZZO	N. ADDETTI	TURNI ANNO	ORE TURNO
EMERGENZA SOSTITUZIONE SERVIZI RACCOLTA	VASCA MEDIO	1	14	1,5
EMERGENZA SOSTITUZIONE SERVIZI RACCOLTA	VASCA MEDIO	1	27	1
EMERGENZA SOSTITUZIONE SERVIZI RACCOLTA	VASCA MEDIO	1	27	0,5
EMERGENZA SOSTITUZIONE SERVIZI RACCOLTA	VASCA MEDIO	1	41	1

Come da nota Prot. n. 6089 del 19.03.2020, dove si comunicava la sospensione dell'attività di consegna kit e tessere da CdR Centri di raccolta e/o sportelli al cittadino, il Gestore ha attivato un servizio di consegna a domicilio previa richiesta al numero verde di Sei Toscana.

Di seguito le caratteristiche del servizio:

TIPO SERVIZIO	TIPO MEZZO	N. ADDETTI	TURNI ANNO	ORE TURNO
EMERGENZA SOSTITUZIONE SERVIZI RACCOLTA	VASCA PICCOLO	1	10	1

1.2 Servizi Accessori (ACC)

1.2.1 Raccolta Tessili Sanitari

Il servizio viene attivato su specifica richiesta dell'Utente ed è quantificato in base ai dati di consuntivo.

Si riportano di seguito le caratteristiche:

FRAZIONE	CLASSE CONTENITORE	N. CONTENITORI	MEDIA TURNI ANNO
TESSILI SANITARI	SACCHETTO	48	102

1.2.2 Raccolta Abiti Usati

Il servizio è quantificato in base ai dati di consuntivo.

FRAZIONE	CLASSE CONTENITORE	N. CONTENITORI	MEDIA TURNI ANNO
ABITI	CONTENITORE DEDICATO	3	9

1.2.3 Pulizia Fiere e Mercati Straordinari

Il servizio è quantificato in base ai dati di consuntivo. Di seguito le caratteristiche:

Servizio di Raccolta

COD_SERV	CLASSE CONTENITORE	INTERVENTI ANNO
ACC_AR01g	BIDONE GRANDE	67

Servizio di Spazzamento

Nel Comune di Pienza è attivo dal 2018 un servizio di Spazzamento durante Fiere e Mercati Straordinari, così caratterizzato:

COD_SERV	STANDARD QUALITÀ	RETE SPAZZATA (km)	INTERVENTI ANNO
ACC07	B	2,033	1

1.2.4 Svuotamento Cestini

In corso d'anno 2019 è stata effettuata una ricognizione dei Cestini posizionati nel territorio di Pienza, suddivisi per frazione merceologica Rui, Carta e Vpl.

Il servizio prevede lo svuotamento dei seguenti cestini:

TOPONIMO	N. CESTINI	INTERVENTI ANNO
CORSO IL ROSSELLINO	9	1918
LARGO ROMA	2	444
PIAZZA DANTE ALIGHIERI	10	2100
PIAZZA DI SPAGNA	3	646
PIAZZA MARTIRI DELLA LIBERTÀ	2	444
PIAZZA NUOVA	1	222
PIAZZA PIO II	2	444
PIAZZA PIO II-SCALE	2	444
PIAZZA SAN CARLO	1	202

TOPONIMO	N. CESTINI	INTERVENTI ANNO
PIAZZA SANT. AGATA	2	444
STRADA COMUNALE DI MONTICCHIELLO - PARCHEGGIO	1	202
VIA BUIA	2	424
VIA CONDOTTI	3	646
VIA DEL CANCELLINO	1	202
VIA DEL PIANO	1	222
VIA DELLA MADONNINA	3	666
VIA DELLA ROSA	2	404
VIA DELLE MURA-AREA VERDE	3	666
VIA FONTI	2	444
VIA GOZZANTE	3	666
VIA MARINO CAPPELLI	2	444
VIA MARIO MENCATELLI	1	202
VIA SAN GREGORIO	2	444
VIA SANTA CATERINA	7	1454
VICOLO DELLA FORTUNA	2	424
VICOLO SAN CRISTOFORO	2	444

1.2.5 Rimozione Rifiuti Abbandonati

Per interventi si intende numero di prelievi inferiori a 1 mc non contenenti rifiuti pericolosi. Il servizio è quantificato in base ai dati di consuntivo.

TIPO SERVIZIO	CLASSE CONTENITORE	INTERVENTI ANNO
RIFIUTI ABBANDONATI	SFUSO	73

1.2.6 Rimozione delle Microdiscariche

Il servizio presenta le seguenti caratteristiche, invariate rispetto all'anno precedente:

TIPO SERVIZIO	TIPO MEZZO	N. ADDETTI	TURNI ANNO	ORE TURNO
RIMOZIONE MICRODISCARICHE	RIBA PICCOLO	2	4	2

1.2.7 Servizio di Posizionamento Contenitori

Il servizio è quantificato in base ai dati di consuntivo.

TIPO SERVIZIO	TIPO MEZZO	N. ADDETTI	TURNI ANNO	ORE TURNO
POSIZIONAMENTO CONTENITORI	RIBA PICCOLO	1	2	2

1.2.8 Sanificazione Contenitori

Il servizio presenta le seguenti caratteristiche:

FRAZIONE	CLASSE CONTENITORE	N. CONTENITORI	MEDIA TURNI ANNO
RUI	CASSONETTO MEDIO C	19	10
FORSU	BIDONE GRANDE K	19	24

1.3 Scheda Riepilogativa

Area Comune		SI - Valdichiana Senese								
		PIENZA								
Contenitori Installati - Raccolta Stradale										
Classe Contenitore	Totale	RUI	Carta	FORSU	Plastica	Lattine	Vetro	Plastica e Lattine	Vetro e Lattine	Vetro, Plastica e Lattine
Bidone Piccolo	0									
Bidone Grande K	28	2	2	20						4
Cassonetto Medio C	19	19								
Cassonetto Medio K	18		18							
Cassonetto Grande	0									
Campana K	28									28
Organizzazione dei Servizi										
Raccolta Stradale										
		RUI	Carta	FORSU	Plastica	Lattine	Vetro	Plastica e Lattine	Vetro e Lattine	Vetro, Plastica e Lattine
Frequenza settimanale media		2,5	2,5	2,4						1,2
Raccolta Domiciliare										
Area dove è attivo il servizio	n° utenze (1.456 UD + UND)	RUI	Carta	FORSU	Plastica	Lattine	Vetro	Plastica e Lattine	Vetro e Lattine	Vetro, Plastica e Lattine
Frequenza settimanale media		1	1	3	-	-	-	-	-	1
Raccolta Dedicata alle Utenze Non Domestiche										
Area dove è attivo il servizio		RUI	Carta	FORSU	Plastica e Lattine	Metalli	Legno	Ingombranti	Raee	Vetro, Plastica e Lattine
Numero di utenze		41	51	28	-	-	-	-	-	22
Raccolta su Chiamata										
		Ingombranti	Sfalci e Potature	Farmaci	Pile	Olii	Toner	RAEE	Legno	Altro
Interventi annui		126	64	42	84	3	-	-	-	
Altre Raccolte										
		Descrizione servizio			Carta - Fiere e Mercati	RUI - Fiere e Mercati	FORSU - Fiere e Mercati	Plastica - Fiere e Mercati	LEGNO - Fiere e Mercati	Cimiteriali
Interventi annui		R. Cimiteriali da esumazioni			-	-	-	-	-	10
		Mercato settimanale			-	962	-	-	-	-
		Raccolta Fiera del 21 Settembre			15	18	-	-	-	-
Lavaggio Contenitori e Sanificazione										
		RUI	Carta	FORSU	Plastica	Lattine	Vetro	Plastica e Lattine	Vetro e Lattine	Vetro, Plastica e Lattine
Frequenza annua	LAV	1	1	1	-	-	-	-	-	1
Frequenza annua	SAN	10	-	24	-	-	-	-	-	-
Spazzamento e Lavaggio Strade										
		Man	Mec	Mix	LS	Note				
Rete Servita [km]	14,95	0,47	2,19	12,29	0,00					
Rete Servita [%]	100%	3%	15%	82%	0%					

Strutture di Supporto ai Servizi di Raccolta				Servizi Accessori		
	SSR Podere Trieste			Servizi Accessori	Servizi Attivi	Note
Ore apertura sett	20,5					
Frazione		Prelievi attivi		Posizionamento contenitori	X	
Abiti Usati				Pronto intervento		
Batterie	x			Pulizia Fiere e Mercati straordinari (SPAZZ)	X	
Carta	x			Pulizia Fiere e Mercati straordinari (RACC)		
Farmaci	x			Raccolta abiti usati	X	
FORSU				Raccolta inerti domestici		
Inerti	x			Raccolta itinerante Rifiuti Urbani Pericolosi		
Ingombranti	x			Raccolta tessili sanitari	X	
Lattine				Rimozione deiezioni animali		
Legno	x			Rimozione rifiuti abbandonati	X	
Metalli	x			Rimozione foglie		
MML				Rimozione microdiscariche abusive	X	
Olii minerali	x			Sanificazione contenitori	X	
Olii vegetali	x			Svuotamento cestini	X	
Pile						
Plastica	x					
Pneumatici	x					
RAEE	x					
RUI						
RUP						
Sfalci e potature	x					
Spazzamento	x					
Toner	x					
Vernici						
Vetro						
Vetro e Lattine						
VPL	x					
Altre Frazioni						