

Progetto Comunale di Sintesi AREA GR – Amiata

COMUNE DI CASTEL DEL PIANO Anno 2020 Revisione Assestato 2020

ATS Prot. in arrivo N.0001537 del 05-03-2021

Predisposta ai sensi del Documento B.1 – Progettazione esecutiva Gestore Unico

INDICE

COMUNE DI CASTEL DEL PIANO	3
1.1 SERVIZI BASE	3
1.1.1 Raccolta Stradale (ST)	3
1.1.2 Raccolta Domiciliare (DOM).....	4
1.1.3 Raccolta Utenze Non Domestiche (RUND)	6
1.1.4 Raccolta a Chiamata (CH).....	7
1.1.5 Altre Raccolte (AR)	7
1.1.6 Lavaggio Contenitori (LAV)	8
1.1.7 Servizi di Spazzamento e Lavaggio Strade (SPAZZ)	8
1.1.8 Gestione delle Strutture di Supporto ai Servizi di Raccolta (SSR)	10
1.1.9 Altre attrezzature informatizzate	11
1.1.10 Tessere	12
1.1.11 Servizi ad Ore Emergenza Covid-19	12
1.2 SERVIZI ACCESSORI (ACC).....	13
1.2.1 Servizio Sanificazione Contenitori.....	13
1.2.2 Raccolta Abiti Usati	13
1.2.3 Pulizia Fiere e Mercati Straordinari (ACC_SPAZZ).....	13
1.2.4 Pulizia Fiere e Mercati Straordinari (ACC_RACC)	13
1.2.5 Rimozione Rifiuti Abbandonati	13
1.2.6 Servizio di Posizionamento Contenitori	14
1.2.7 Servizio di Rimozione Microdiscariche	14
1.3 SCHEDA RIEPILOGATIVA	15

COMUNE DI CASTEL DEL PIANO

Nel Comune di Castel del Piano sono attivi i seguenti servizi:

Servizi Base:

- Raccolta Stradale;
- Raccolta Domiciliare;
- Raccolta Dedicata alle Utenze Non Domestiche;
- Raccolta a Chiamata;
- Altre Raccolte;
- Lavaggio Contenitori;
- Spazzamento e Lavaggio Strade;
- SSR: gestione e prelievi;
- Attrezzature informatizzate e tessere.

Servizi Accessori:

- Sanificazione Contenitori;
- Raccolta Abiti Usati;
- Pulizia Fiere e Mercati Straordinari (ACC_SPAAZ, ACC_RACC);
- Rimozione Rifiuti Abbandonati;
- Posizionamento contenitori;
- Raccolta Microdiscariche.

Il comune di Castel del Piano è caratterizzato dalla struttura demografico-territoriale di seguito riportata:

COMUNE	PROVINCIA	AOR	CLASSIFICAZIONE TERRITORIO	ABITANTI RESIDENTI (2016)	ABITANTI EQUIVALENTI (2016)	AREA (KMQ)	DENSITÀ ABITATIVA (AB/KMQ)	UTENZE TOTALI	N° UD	N° UND
CASTEL DEL PIANO	GR	GR-Amiata	Estensivo	4.654	4.744	67,77	68,7	2.688	2.236	452

1.1 SERVIZI BASE

Di seguito si riportano i dati tecnici previsti nel Progetto dei Servizi Esecutivo Assestato (PSE-P20 assestato) per l'anno 2020.

1.1.1 Raccolta Stradale (ST)

La raccolta stradale è un sistema prevalente in questo territorio, infatti tutte le Utenze Domestiche di Castel Del Piano e circa più della metà delle Utenze Non Domestiche conferiscono i propri rifiuti nei contenitori stradali distribuiti sul territorio.

Dal mese di Maggio dell'anno 2020, verranno adottati sistemi innovativi per il controllo dei conferimenti. I contenitori stradali saranno dotati di sistemi elettronici che permetteranno l'accesso e il conferimento da parte

delle Utenze solo tramite una tessera (Sei Card). Inoltre, sarà introdotta la raccolta della frazione merceologica organica, fino ad ora non effettuata.

In accordo con l'Amministrazione Comunale è stato concordato di procedere con l'installazione di contenitori stradali di prossimità nei centri storici e nei piccoli borghi e di contenitori stradali di grandi volumetrie nel resto del territorio comunale. Il sistema ad accesso controllato sarà presente su tutti i contenitori.

Stato dal 01/01/2020 al 30/09/2020 (data prevista per l'installazione dei contenitori ad accesso controllato)

FRAZIONE	CLASSE CONTENITORE	DATA INSTALLAZIONE	DATA RIMOZIONE	N. CONTENITORI	MEDIA TURNI ANNO
CARTA	CASSONETTO GRANDE		202009	64	54
TOTALE				64	
RUI	BIDONE GRANDE		202009	73	108
RUI	CASSONETTO GRANDE		202001	1	9
RUI	CASSONETTO GRANDE		202009	100	168
TOTALE				174	
VPL	CAMPANA		202009	54	39
TOTALE				54	

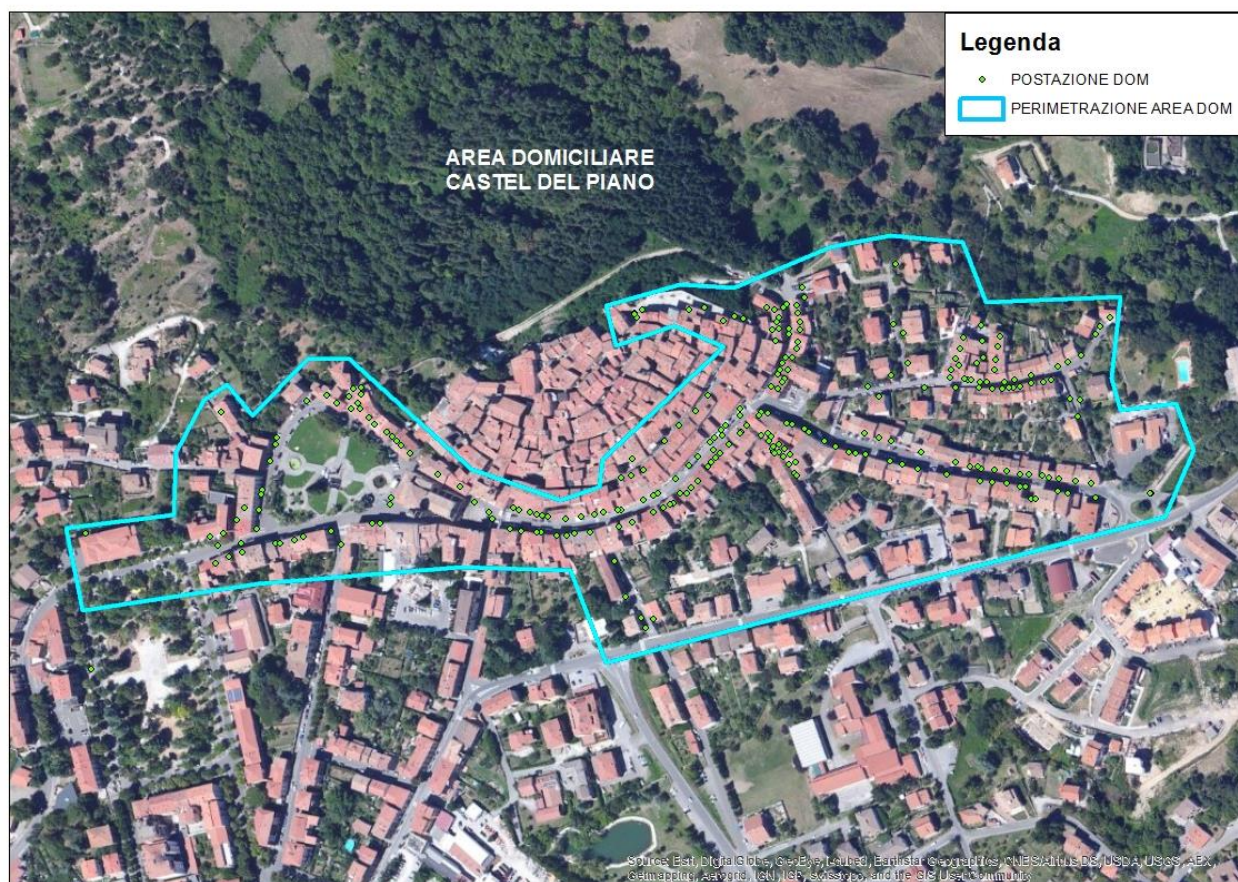
Stato post-attivazione dal 01/10/2020 al 31/12/2020

FRAZIONE	CLASSE CONTENITORE	DATA INSTALLAZIONE	DATA RIMOZIONE	N. CONTENITORI	MEDIA TURNI ANNO
CARTA	BIDONE GRANDE K	202010		30	26
CARTA	CASSONETTO GRANDE K	202010		55	26
TOTALE				85	
FORSU	BIDONE GRANDE K	202010		82	26
TOTALE				82	
RUI	CASSONETTO GRANDE			15	76
RUI	BIDONE GRANDE K	202010		37	26
RUI	CASSONETTO GRANDE C	202010		55	26
TOTALE				107	
VPL	BIDONE GRANDE K	202010		34	27
VPL	CASSONETTO GRANDE K	202010		55	14
TOTALE				89	

1.1.2 Raccolta Domiciliare (DOM)

Nel corso del 2020 la Raccolta Domiciliare verrà abbandonato come sistema di raccolta rifiuti. Fino al 30 aprile 2020 il servizio verrà svolto nel Centro di Castel Del Piano, interessando circa il 10% delle Utenze Domestiche del Comune e circa il 30% delle Utenze Non Domestiche.

ATS Prot. in arrivo N.0001537 del 05-03-2021



FRAZIONE	AREA LOCALIZZAZIONE	CLASSE CONTENITORE	DATA INSTALLAZIONE	DATA RIMOZIONE	N. CONTENITORI
CARTA		BIDONCINO + SACCHETTO		202009	5
CARTA	DOM CASTEL DEL PIANO	BIDONCINO + SACCHETTO		202003	5
CARTA	DOM CASTEL DEL PIANO	BIDONCINO + SACCHETTO		202009	461
TOTALE					471
RUI		SACCHETTO		202009	14
RUI	DOM CASTEL DEL PIANO	BIDONE GRANDE		202009	2
RUI	DOM CASTEL DEL PIANO	SACCHETTO		202003	6
RUI	DOM CASTEL DEL PIANO	SACCHETTO		202009	570
TOTALE					592
PLASTICA E LATTINE		SACCHETTO		202009	15
PLASTICA E LATTINE	DOM CASTEL DEL PIANO	SACCHETTO		202003	6
PLASTICA E LATTINE	DOM CASTEL DEL PIANO	SACCHETTO		202009	564
TOTALE					585
VETRO		BIDONCINO		202009	8
VETRO		BIDONE GRANDE		202009	11
VETRO	DOM CASTEL DEL PIANO	BIDONCINO		202003	6
VETRO	DOM CASTEL DEL PIANO	BIDONCINO		202009	560
VETRO	DOM CASTEL DEL PIANO	BIDONE GRANDE		202009	7
VETRO	DOM CASTEL DEL PIANO	BIDONE PICCOLO		202009	2
TOTALE					594

1.1.3 Raccolta UtENZE Non Domestiche (RUND)

Il servizio di raccolta alle UtENZE Non Domestiche verrà riorganizzato dal mese di Maggio 2020. Sarà introdotta la raccolta anche delle frazioni merceologiche della Rui (Rifiuto urbano indifferenziato), della Forsu (frazione organica), del VPL (vetro, plastica e lattine), oltre a quella della carta e cartone già attiva.

Stato dal 01/01/2020 al 30/09/2020 (data prevista per l'avvio del servizio):

FRAZIONE	CLASSE CONTENITORE	DATA INSTALLAZIONE	DATA RIMOZIONE	N. CONTENITORI	UND
CARTA	SFUSO	202003		1	3
CARTA	SFUSO		202003	3	
CARTA	SFUSO		202004	1	1
CARTA	SFUSO		202009	146	
CARTA	SFUSO			41	190
TOTALE				192	194
VETRO	BIDONE GRANDE		202009	1	
TOTALE				1	

Stato post-attivazione dal 01/10/2020 al 31/12/2020

FRAZIONE	CLASSE CONTENITORE	DATA INSTALLAZIONE	DATA RIMOZIONE	N. CONTENITORI	UND
CARTA	CASSONETTO GRANDE	202010		6	8
CARTA	SFUSO	202003		1	3
CARTA	SFUSO	202010		2	2
CARTA	SFUSO	(vuoto)		41	190
CARTA	BIDONE GRANDE	202010		3	3
TOTALE				53	206
RUI	CASSONETTO GRANDE	202010		5	10
RUI	BIDONE GRANDE	202010		9	7
TOTALE				14	17
FORSU	BIDONE GRANDE	202010		8	8
TOTALE				8	8
VPL	CASSONETTO GRANDE	202010		2	6
VPL	BIDONE GRANDE	202010		20	20
TOTALE				22	26

1.1.4 Raccolta a Chiamata (CH)

Nel Comune di Castel del Piano i servizi di raccolta a chiamata riguardano i rifiuti ingombranti, sfalci e potature, RUP pile e farmaci e olii vegetali.

Raccolta a chiamata Ingombranti

COMUNE	FRAZIONE	CLASSE CONTENITORE	N. CHIAMATE EVASE
CASTEL DEL PIANO	INGOMBRANTI	SCARRABILE GRANDE NO CONTENITORE	1
CASTEL DEL PIANO	INGOMBRANTI	SFUSO	756

Raccolta a chiamata Sfalci e potature

COMUNE	FRAZIONE	CLASSE CONTENITORE	N. CHIAMATE EVASE
CASTEL DEL PIANO	SFALCI E POTATURE	SCARRABILE GRANDE NO CONTENITORE	2
CASTEL DEL PIANO	SFALCI E POTATURE	SFUSO	78

Raccolta a chiamata RUP Pile e Farmaci

COMUNE	FRAZIONE	CLASSE CONTENITORE	N. CONTENITORI	MEDIA TURNI ANNO
CASTEL DEL PIANO	RUP_FARMACI	CONTENITORE DEDICATO	8	27
CASTEL DEL PIANO	RUP_PILE	CONTENITORE DEDICATO	6	28

Raccolta a chiamata Oli Vegetali

COMUNE	FRAZIONE	CLASSE CONTENITORE	N. CONTENITORI	MEDIA TURNI ANNO
CASTEL DEL PIANO	OLI VEGETALI	CONTENITORE DEDICATO	4	7

Il servizio è inoltre presente presso la struttura di supporto alla raccolta, SSR - La Zanca in Via Roma ad Arcidosso.

1.1.5 Altre Raccolte (AR)

Nel Comune di Castel del Piano è attivo un servizio effettuato presso il mercato settimanale del mercoledì, dove è intercettato il rifiuto indifferenziato.

Altre Raccolte: Fiere e Mercati

COMUNE	FRAZIONE	CLASSE CONTENITORE	N. CONTENITORI	TURNI ANNUI
CASTEL DEL PIANO	RUI	SACCHETTO	50	9

Nel Comune di Castel del Piano il servizio di raccolta rifiuti cimiteriali prevede di effettuare n. 1 intervento/anno dove saranno ritirati n. 5 Big Bag.

Altre Raccolte: Rifiuti Cimiteriali

COMUNE	FRAZIONE	CLASSE CONTENITORE	N. CONTENITORI	TURNI ANNUI
CASTEL DEL PIANO	CIMITERIALI	BIG BAG	5	1
CASTEL DEL PIANO	INERTI	SCARRABILE GRANDE	1	1
CASTEL DEL PIANO	ZINCO	BIG BAG	5	1

1.1.6 Lavaggio Contenitori (LAV)

Nel Comune di Castel del Piano è già attivo il servizio di lavaggio contenitori, da Maggio 2020 il servizio sarà riorganizzato e verrà esteso anche ai bidoni dell'organico fino a quel momento non installati. Di seguito le caratteristiche del servizio:

FRAZIONE	CLASSE CONTENITORE	DATA INSTALLAZIONE	DATA RIMOZIONE	N. CONTENITORI	MEDIA INTERVENTI ANNO
RUI	CASSONETTO GRANDE			15	6
RUI	CASSONETTO GRANDE		202009	14	1

1.1.7 Servizi di Spazzamento e Lavaggio Strade (SPAZZ)

Nella tabella seguente si riporta il dettaglio delle strade interessate dal servizio di **Spazzamento Misto**:

TOPONIMO	STANDARD QUALITÀ	RETE SERVITA (km)	TIPO MEZZO	N. ADDETTI	TURNI ANNO
VIA ANTONIO GRAMSCI	B	0,24	SPAZZATRICE PICCOLA+V.L.	2	52
VIA DELLA STAZIONE	B	0,276	SPAZZATRICE PICCOLA+V.L.	2	53
VIA FILIPPO TURATI	B	0,184	SPAZZATRICE PICCOLA+V.L.	2	12
VIA GIACOMO MATTEOTTI	B	0,176	SPAZZATRICE PICCOLA+V.L.	2	12
VIA ROMA	B	0,511	SPAZZATRICE PICCOLA+V.L.	2	12
VIA GIUSEPPE MAZZINI	B	0,095	SPAZZATRICE PICCOLA+V.L.	2	24
VIALE DANTE ALIGHIERI	B	0,439	SPAZZATRICE PICCOLA+V.L.	2	210
VIA IV NOVEMBRE	B	0,16	SPAZZATRICE PICCOLA+V.L.	2	40
VIA LUCCA	B	0,062	SPAZZATRICE PICCOLA+V.L.	2	12
VIA SIENA	B	0,095	SPAZZATRICE PICCOLA+V.L.	2	17
PIAZZALE EUROPA	B	0,707	SPAZZATRICE PICCOLA+V.L.	2	12
VIA PISA	B	0,121	SPAZZATRICE PICCOLA+V.L.	2	12
VIA PO	B	0,629	SPAZZATRICE PICCOLA+V.L.	2	28
VIA SALVADOR ALLENDE	B	0,415	SPAZZATRICE PICCOLA+V.L.	2	12
VIA DELLA CROCE	B	0,082	SPAZZATRICE PICCOLA+V.L.	2	210
VIA SAN GIOVANNI	B	0,128	SPAZZATRICE PICCOLA+V.L.	2	53
CORSO NASINI	B	0,232	SPAZZATRICE PICCOLA+V.L.	2	210
PIAZZA GIUSEPPE VEGNI	B	0,131	SPAZZATRICE PICCOLA+V.L.	2	53
PIAZZA LAZZARESCI	B	0,57	SPAZZATRICE PICCOLA+V.L.	2	12
PIAZZA LAZZARESCI-STRADA ACCESSO	B	0,038	SPAZZATRICE PICCOLA+V.L.	2	12
PIAZZA ROSA GUARNIERI-LINEARE	B	0,082	SPAZZATRICE PICCOLA+V.L.	2	210
PIAZZALE SANT'ANGELO	B	1,547	SPAZZATRICE PICCOLA+V.L.	2	12
ROTATORIA VIA ROMA	B	0,132	SPAZZATRICE PICCOLA+V.L.	2	48
VIA ALBA	B	0,604	SPAZZATRICE PICCOLA+V.L.	2	12
VIA BENVENUTO FAZZI	B	0,069	SPAZZATRICE PICCOLA+V.L.	2	12
VIA CAMPOGRANDE	B	0,43	SPAZZATRICE PICCOLA+V.L.	2	16
VIA D. SANTUCCI	B	0,511	SPAZZATRICE PICCOLA+V.L.	2	28
VIA DALMAZIA	B	0,032	SPAZZATRICE PICCOLA+V.L.	2	12
VIA DEI CAVALLI	B	0,349	SPAZZATRICE PICCOLA+V.L.	2	12
VIA DEL FATTORONE	B	0,367	SPAZZATRICE PICCOLA+V.L.	2	24

VIA DEL FATTORONE-PARCHEGGIO	B	0,102	SPAZZATRICE PICCOLA+V.L.	2	24
VIA DEL FATTORONE-TRAVERSA	B	0,087	SPAZZATRICE PICCOLA+V.L.	2	12
VIA DEL GALLACCINO	B	0,231	SPAZZATRICE PICCOLA+V.L.	2	12
VIA DEL PODERUCCIO	B	0,175	SPAZZATRICE PICCOLA+V.L.	2	12
VIA DEL PONTICELLO	B	0,096	SPAZZATRICE PICCOLA+V.L.	2	12
VIA DEL PRATACCIO	B	0,327	SPAZZATRICE PICCOLA+V.L.	2	12
VIA DELL'OPERA	B	0,061	SPAZZATRICE PICCOLA+V.L.	2	52
VIA DELLA FONTE	B	0,162	SPAZZATRICE PICCOLA+V.L.	2	12
VIA DELLA PIANETTA	B	0,296	SPAZZATRICE PICCOLA+V.L.	2	17
VIA DELLE CELLANE	B	0,545	SPAZZATRICE PICCOLA+V.L.	2	12
VIA DELLE CELLANE	B	0,836	SPAZZATRICE PICCOLA+V.L.	2	24
VIA DELLE MINIERE	B	0,324	SPAZZATRICE PICCOLA+V.L.	2	12
VIA DI FONTE MURATA	B	0,444	SPAZZATRICE PICCOLA+V.L.	2	29
VIA DI MONTAGNA	B	0,641	SPAZZATRICE PICCOLA+V.L.	2	12
VIA DON LUIGI MINZONI	B	0,49	SPAZZATRICE PICCOLA+V.L.	2	12
VIA EUGENIO MONACI	B	0,163	SPAZZATRICE PICCOLA+V.L.	2	12
VIA FOSSE DEGLI EBREI	B	0,124	SPAZZATRICE PICCOLA+V.L.	2	12
VIA MONTOTO	B	0,133	SPAZZATRICE PICCOLA+V.L.	2	12
VIA POZZO	B	0,181	SPAZZATRICE PICCOLA+V.L.	2	12
VIA ROMA-PARCHEGGIO	B	0,11	SPAZZATRICE PICCOLA+V.L.	2	12
VIALE DEI MILLE	B	0,395	SPAZZATRICE PICCOLA+V.L.	2	104
VIALE GIUSEPPE VEGNI	B	0,075	SPAZZATRICE PICCOLA+V.L.	2	53
VIALE ORAZIO IMBERCIADORI	B	0,25	SPAZZATRICE PICCOLA+V.L.	2	210
VIALE VITTORIO VENETO	B	0,482	SPAZZATRICE PICCOLA+V.L.	2	210

E' inoltre attivo uno spazzamento dedicato durante il mercato settimanale di Castel Del Piano, oltre ad alcuni eventi che, essendo diventati ordinari, sono stati quantificati in questo capitolo:

TOPONIMO	STANDARD QUALITÀ	RETE SERVITA (km)	TIPO MEZZO	N. ADDETTI	TURNI ANNO
VIA GUGLIELMO MARCONI	B	0,074	SPAZZATRICE PICCOLA+V.L.	2	9
PIAZZA GIUSEPPE GARIBALDI	B	0,163	SPAZZATRICE PICCOLA+V.L.	2	9
VIA DELLA CROCE	B	0,14	SPAZZATRICE PICCOLA+V.L.	2	9
PIAZZA ROSA GUARNIERI-LINEARE	B	0,082	SPAZZATRICE PICCOLA+V.L.	2	9
VIALE ORAZIO IMBERCIADORI	B	0,25	SPAZZATRICE PICCOLA+V.L.	2	9
VIALE VITTORIO VENETO	B	0,482	SPAZZATRICE PICCOLA+V.L.	2	9

Nelle frazioni minori e le vie del centro storico del capoluogo è stato istituito un presidio di spazzamento ad ore.

Di seguito il dettaglio del servizio:

TIPO SERVIZIO	TIPO MEZZO	N. ADDETTI	TURNI ANNO	ORE TURNO
SPAZZAMENTO	VEICOLO LEGGERO	1	314	4

1.1.8 Gestione delle Strutture di Supporto ai Servizi di Raccolta (SSR)

Nel Comune di Castel del Piano non è presente un Centro di Raccolta, ma le Utenze del Comune possono conferire i propri rifiuti (specificata autorizzazione) presso il Centro di Raccolta del Comune di Arcidosso, ubicato in Loc. Zancona. Tale autorizzazione è valida anche per i Comuni amiatini di Arcidosso, Cinigiano, Santa Fiora e Seggiano.

Nelle tabelle seguenti sono descritti la guardiania ed i prelievi previsti:

Guardiania presso le Strutture di Supporto ai servizi di Raccolta

COMUNE	SSR	LOCALIZZAZIONE	ORE APERTURA SETTIMANALI	GIORNI APERTURA SETTIMANALI	ORE ANNUE
CASTEL DEL PIANO	LA ZANCONA	LOC. LA ZANCONA	36	6	1582

Orari di apertura:

SSR "LA ZANCONA"	LUNEDÌ	MARTEDÌ	MERCOLEDÌ	GIOVEDÌ	VENERDÌ	SABATO
Mattina	8:00-13:00	8:00-13:00	8:00-13:00	8:00-13:00	8:00-13:00	8:00-13:00
Pomeriggio	X	15:00-18:00	X	X	15:00-18:00	X

A partire dall'anno 2020 si prevede l'installazione di un dispositivo informatizzato multimediale per interfaccia degli utenti presso il Centro di Raccolta con sistema di riconoscimento dell'utenza e pesatura del conferimento.

Di seguito il dettaglio del dispositivo previsto:

COMUNE	LOCALIZZAZIONE	CONTENITORE	DA	MESI	%
CASTEL DEL PIANO	SSR LOC. LA ZANCONA	SSR ELEVATO STANDARD	20200101	12	20

Prelievi presso le Strutture di Supporto ai Servizi di Raccolta

Cod. Contenitore	LOCALITA'	FRAZIONE	CLASSE CONTENITORE	N. CONTENITORI	TURNI ANNUI
GRAM001100882R1	SSR LOC. LA ZANCONA	RAEE_Freddo e Clima	SCARRABILE GRANDE	1	6
GRAM001100883R4	SSR LOC. LA ZANCONA	RAEE_Varie elettronica	SCARRABILE GRANDE	1	8
GRAM001100884R2	SSR LOC. LA ZANCONA	RAEE_Altri grandi bianchi	SCARRABILE GRANDE	1	7
GRAM001100885IG	SSR LOC. LA ZANCONA	Ingombranti	SCARRABILE GRANDE	1	29
GRAM001100886LE	SSR LOC. LA ZANCONA	Legno	SCARRABILE GRANDE	1	20
GRAM001100887ME	SSR LOC. LA ZANCONA	Metalli	SCARRABILE GRANDE	1	12
GRAM001100888ML	SSR LOC. LA ZANCONA	Plastica e lattine	SCARRABILE GRANDE	1	9
GRAM001100889IN	SSR LOC. LA ZANCONA	Inerti	SCARRABILE GRANDE	1	3
GRAM001100890PN	SSR LOC. LA ZANCONA	Pneumatici	SCARRABILE GRANDE	1	4
GRAM001100891VD	SSR LOC. LA ZANCONA	Sfalci e potature	SCARRABILE GRANDE	1	2
GRAM001100892VE	SSR LOC. LA ZANCONA	Vetro	SCARRABILE MEDIO	1	7
GRAM001100894CA	SSR LOC. LA ZANCONA	Carta	CASSONETTO GRANDE	1	6
GRAM001100895CA	SSR LOC. LA ZANCONA	Carta	CASSONETTO GRANDE	1	6
GRAM001100896CA	SSR LOC. LA ZANCONA	Carta	CASSONETTO GRANDE	1	6
GRAM001100897CA	SSR LOC. LA ZANCONA	Carta	CASSONETTO GRANDE	1	6
GRAM001567788R3	SSR LOC. LA ZANCONA	RAEE_TV e Monitor	CONTENITORE DEDICATO	1	7

Cod. Contenitore	LOCALITA'	FRAZIONE	CLASSE CONTENITORE	N. CONTENITORI	TURNI ANNUI
GRAM001567789VR	SSR LOC. LA ZANCONA	RUP_Vernici	CONTENITORE DEDICATO	1	3
GRAM001567791R5	SSR LOC. LA ZANCONA	RAEE_Sorgenti luminose	CONTENITORE DEDICATO	1	1
GRAM001567792TO	SSR LOC. LA ZANCONA	RUP_Toner	CONTENITORE DEDICATO	1	2
GRAM001567793BT	SSR LOC. LA ZANCONA	RUP_Batterie	CONTENITORE DEDICATO	1	3
GRAM001567794OM	SSR LOC. LA ZANCONA	Oli minerali	CONTENITORE DEDICATO	1	4
GRAM001567795FA	SSR LOC. LA ZANCONA	RUP_Farmaci	CONTENITORE DEDICATO	1	2

I turni riportati per ogni frazione merceologica sono ripartiti tra i Comuni che usufruiscono del servizio. Si riporta l'incidenza di ogni comune, tenendo conto che le percentuali sono state calcolate sulla base degli ingressi al centro di raccolta:

Codice Rifiuto CER	Descrizione Rifiuto	Ripartizione per Comune Produttore per Codice rifiuto (%)					Totale complessivo
		ARCIDOSSO	CASTEL DEL PIANO	CINIGIANO	SANTA FIORA	SEGGIANO	
200101	Carta	22,86	52,42	13,72	4,02	6,98	100
170904INE	Inerti	41,1	33,61	5,78	16,92	2,59	100
200307REC	Ingombranti	36,86	36,56	8,3	12,24	6,04	100
200138	Legno	35,38	31,27	14,1	15,21	4,04	100
200140	Metalli	36,16	30,37	14,99	12,54	5,94	100
200126	Oli minerali	0	100	0	0	0	100
200125	Oli vegetali	59,15	5,08	23,38	12,39	0	100
150106MLE	Plastica e lattine	0,41	99,59	0	0	0	100
160103PNF	Pneumatici	24,45	38,62	14,47	20,91	1,55	100
200136R4	RAEE_Altri grandi bianchi	34,83	38,48	14,02	9,56	3,11	100
200123	RAEE_Freddo e Clima	30,35	35,72	18,31	11,1	4,52	100
200121	RAEE_Sorgenti luminose	62,5	25	8,75	0	3,75	100
200135	RAEE_TV e Monitor	34,07	29,7	15,13	14,98	6,12	100
200136R2	RAEE_Varie elettronica	34,71	39,21	14,47	8,23	3,38	100
200133	RUP_Batterie	31,76	32,36	20,56	6,63	8,69	100
200132	RUP_Farmaci	20,21	25,33	10,7	30,2	13,56	100
200134	RUP_Pile	6,65	6,39	6,39	74,18	6,39	100
80318URB	RUP_Toner	14,8	51,68	20,11	9,5	3,91	100
200127	RUP_Vernici	31,34	44,93	3,4	12,2	8,13	100
200201	Sfalci e potature	18,25	43	21,02	12,59	5,14	100
150107VET	Vetro	0	100	0	0	0	100

1.1.9 Altre attrezzature informatizzate

Sono installati dispositivi informatizzati eco-compattatori (per il conferimento di bottiglie/flaconi in plastica e lattine) e contenitori per i piccoli RAEE (R4).

Di seguito il dettaglio dell'attrezzatura prevista:

COMUNE	LOCALIZZAZIONE	CONTENITORE	FRAZIONE	DA	MESI
CASTEL DEL PIANO	POSTAZIONE CON ECO-COMPATTATORE	ECO-COMPATTATORE	PL	20200101	12
CASTEL DEL PIANO	POSTAZIONE CON ECO-COMPATTATORE	ECO-COMPATTATORE	LT	20200101	12
CASTEL DEL PIANO	POSTAZIONE CON ECO-COMPATTATORE	BIDONE GRANDE 2MK	R4	20200101	12
CASTEL DEL PIANO	POSTAZIONE CON ECO-COMPATTATORE	BIDONE GRANDE 2MK	R4	20200101	12

In accordo con l'Autorità di Ambito tale tipo di servizio è stato rappresentato come servizio ad ore.

Di seguito si riporta la tabella che riassume le caratteristiche del servizio ad ore:

TIPO SERVIZIO	TIPO MEZZO	N. ADDETTI	TURNI ANNO	ORE TURNO
RACCOLTA	VASCA PICCOLO	1	52	0,5
RACCOLTA	VASCA PICCOLO	1	26	0,5

1.1.10 Tessere

Per l'utilizzo dei servizi ad Accesso Controllato, nel 2019 è stata prevista la fornitura di n. 1 tessere ad utenza per un totale di n. 3.900 Tessere SEI Card.

Di seguito il dettaglio della ripartizione del valore riconosciuto nel Corrispettivo Comunale negli anni 2019/2020:

ANNO RAPPRESENTAZIONE PSE	QUANTITA' RIFERITA PSE2019	QUANTITA' RIFERITA PSE2020
2019	1/3	1/3

Di seguito si riporta il servizio di consegna delle tessere, rappresentato ad ore:

TIPO SERVIZIO	TIPO MEZZO	N. ADDETTI	TURNI ANNO	ORE TURNO
ATTIVAZIONI E CONSEGNE	FURGONE	1	41	8

1.1.11 Servizi ad Ore Emergenza Covid-19

Nessuna attivazione.

1.2 SERVIZI ACCESSORI (ACC)

Di seguito i servizi accessori attivi nel territorio del Comune di Castel Del Piano.

1.2.1 Servizio Sanificazione Contenitori

La sanificazione dei contenitori interessa i contenitori del RUI (Rifiuto Urbano Indifferenziato) e quelli della Forsu (Frazione organica rifiuto solido urbano); di seguito le caratteristiche:

FRAZIONE	CLASSE CONTENITORE	N. CONTENITORI	MEDIA TURNI ANNO
RUI	CASSONETTO GRANDE	95	8
FORSU	BIDONE GRANDE K	82	6

1.2.2 Raccolta Abiti Usati

Il servizio è attivo ed ha le caratteristiche sotto riportate:

COMUNE	FRAZIONE	CLASSE CONTENITORE	N. CONTENITORI	MEDIA TURNI ANNO
CASTEL DEL PIANO	ABITI	CONTENITORE DEDICATO	3	34

1.2.3 Pulizia Fiere e Mercati Straordinari (ACC_SPAZZ)

Il servizio è effettuato all'interno del Servizio di Spazzamento ed è quindi quantificato in base all'effettivo servizio svolto:

COMUNE	COD_SERV	STANDARD QUALITÀ	RETE SPAZZATA (KM)	INTERVENTI ANNO
CASTEL DEL PIANO	ACC13	B	2,2	4

1.2.4 Pulizia Fiere e Mercati Straordinari (ACC_RACC)

Il servizio è attivo ed ha le caratteristiche sotto riportate:

COMUNE	COD_SERV	CLASSE CONTENITORE	INTERVENTI ANNUI
CASTEL DEL PIANO	ACC_AR01e	BIDONE GRANDE	12
CASTEL DEL PIANO	ACC_AR04a	CASSONETTO GRANDE	4
CASTEL DEL PIANO	ACC_AR05f	SACCHETTO	360

1.2.5 Rimozione Rifiuti Abbandonati

Le caratteristiche descritte sono state quantificate sulle base del servizio effettivamente svolto nell'anno precedente:

COMUNE	TIPO SERVIZIO	CLASSE CONTENITORE	INTERVENTI ANNUI
CASTEL DEL PIANO	RIFIUTI ABBANDONATI	SFUSO	884

1.2.6 Servizio di Posizionamento Contenitori

Le caratteristiche descritte sono state quantificate sulle base del servizio effettivamente svolto nell'anno precedente:

COMUNE	TIPO MEZZO	N. ADDETTI	INTERVENTI ANNO	ORE TURNO
CASTEL DEL PIANO	FURGONE	1	20	1

1.2.7 Servizio di Rimozione Microdiscariche

Le caratteristiche descritte sono state quantificate sulle base del servizio effettivamente svolto nell'anno precedente:

COMUNE	TIPO MEZZO	N. ADDETTI	INTERVENTI ANNO	ORE TURNO
CASTEL DEL PIANO	RIBA GRANDE	1	1	1
CASTEL DEL PIANO	FURGONE	1	4	1,33

1.3 SCHEDA RIEPILOGATIVA

Area Comune		GR - Amiata - Castel del Piano								
		Stato dal 01/01/2020 al 30/04/2020								
Contenitori Installati - Raccolta Stradale										
Classe Contenitore	Totale	RUI	Carta	FORSU	Plastica	Lattine	Vetro	Plastica e Lattine	Vetro e Lattine	Vetro, Plastica e Lattine
Bidone Piccolo	0									
Bidone Grande	73	73								
Cassonetto Piccolo	0									
Cassonetto Medio	0									
Cassonetto Grande	180	116	64							
Campana	54									54
Organizzazione dei Servizi										
Raccolta Stradale										
		RUI	Carta	FORSU	Plastica	Lattine	Vetro	Plastica e Lattine	Vetro e Lattine	Vetro, Plastica e Lattine
Fequenza settimanale media		3,2	1,4	-	-	-	-	-	-	1
Stato dal 01/01/2020 al 30/04/2020										
Contenitori Installati - Raccolta Stradale										
Classe Contenitore	Totale	RUI	Carta	FORSU	Plastica	Lattine	Vetro	Plastica e Lattine	Vetro e Lattine	Vetro, Plastica e Lattine
Bidone Piccolo	0									
Bidone Grande K	183	37	30	82						34
Cassonetto Piccolo	0									
Cassonetto Grande C	55	55								
Cassonetto Grande K	110		55							55
Campana	0									
Organizzazione dei Servizi										
Raccolta Stradale										
		RUI	Carta	FORSU	Plastica	Lattine	Vetro	Plastica e Lattine	Vetro e Lattine	Vetro, Plastica e Lattine
Fequenza settimanale media		2	2	2	-	-	-	-	-	1,3
Stato dal 01/01/2020 al 30/04/2020										
Raccolta Domiciliare UD										
Area dove è attivo il servizio	n° utenze 591	RUI	Carta	FORSU	Plastica	Lattine	Vetro	Plastica e Lattine	Vetro e Lattine	Vetro, Plastica e Lattine
Fequenza settimanale media		3	2	-	-	-	1	1	-	-
Stato dal 01/05/2020 al 31/12/2020										
Raccolta Domiciliare UD										
Area dove è attivo il servizio	n° utenze 0	RUI	Carta	FORSU	Plastica	Lattine	Vetro	Plastica e Lattine	Vetro e Lattine	Vetro, Plastica e Lattine
Fequenza settimanale media		-	-	-	-	-	-	-	-	-
Stato dal 01/01/2020 al 30/06/2020										
Raccolta Dedicata alle Utenze Non Domestiche										
Area dove è attivo il servizio	187	RUI	Carta	FORSU	Plastica	Metalli	Legno	Ingombranti	Raee	Vetro, Plastica e Lattine
Numero di utenze		-	194	-	-	-	-	-	-	-
Stato dal 01/07/2020 al 31/12/2020										
Raccolta Dedicata alle Utenze Non Domestiche										
Area dove è attivo il servizio	54	RUI	Carta	FORSU	Plastica	Metalli	Legno	Ingombranti	Raee	Vetro, Plastica e Lattine
Numero di utenze		17	206	8	-	-	-	-	-	26
Raccolta su Chiamata										
		Ingombranti	Sfalci e Potature	Farmaci	Pile	Olii	Toner	RAEE	Altro	Altro
Interventi annui		757	80	216	168	28	-	-	-	-

Altre Raccolte										
		Descrizione servizio			Carta - Fiere e Mercati	RUI - Fiere e Mercati	FORSU - Fiere e Mercati	PLASTICA - Fiere e Mercati	LEGNO - Fiere e Mercati	Cimiteriali
Interventi annui		R. Cimiteriali da esumazioni			-	-	-	-	-	5
		Rifiuti Cimiteriali - Inerti			-	-	-	-	-	1
		Rifiuti Cimiteriali - zinco								5
		Mercato settimanale			-	450	-	-	-	
Stato dal 01/01/2020 al 31/08/2020										
Lavaggio Contenitori e Sanificazione										
		RUI	Carta	FORSU	Plastica	Lattine	Vetro	Plastica e Lattine	Vetro e Lattine	Vetro, Plastica e Lattine
Frequenza annua	LAV	3,8	-	-	-	-	-	-	-	-
Frequenza annua	SAN	-	-	-	-	-	-	-	-	-
Stato dal 01/09/2020 al 31/12/2020										
Lavaggio Contenitori e Sanificazione										
		RUI	Carta	FORSU	Plastica	Lattine	Vetro	Plastica e Lattine	Vetro e Lattine	Vetro, Plastica e Lattine
Frequenza annua	LAV	-	-	-	-	-	-	-	-	-
Frequenza annua	SAN	-	-	-	-	-	-	-	-	-
Spazzamento e Lavaggio Strade										
		Man	Mec	Mix	LS	Note				
Rete Servita [km]	17,34	0,00	0,00	17,34	0,00					
Rete Servita [%]	100%	0%	0%	100%	0%					
Strutture di Supporto ai Servizi di Raccolta										
		CR La Zancona	SSR2	SSR3	Servizi Accessori					
Ore apertura sett		36			Servizi Accessori		Servizi Attivi		Note	
Frazione		Prelievi attivi			Posizionamento contenitori		X			
Abiti Usati					Pronto intervento					
Batterie		X			Pulizia Fiere e Mercati straordinari (SPAZZ)		X			
Carta		X			Pulizia Fiere e Mercati straordinari (RACC)		X			
Farmaci		X			Raccolta abiti usati		X			
FORSU					Raccolta inerti domestici					
Inerti		X			Raccolta itinerante Rifiuti Urbani Pericolosi					
Ingombranti		X			Raccolta tessili sanitari					
Lattine					Rimozione deiezioni animali					
Legno		X			Rimozione rifiuti abbandonati		X			
Metalli		X			Rimozione foglie					
MML					Rimozione microdiscariche abusive		X			
Olii minerali		X			Sanificazione contenitori		X			
Olii vegetali		X			Svuotamento cestini					
Pile		X								
Plastica										
Pneumatici		X								
RAEE		X	R1, R2, R3, R4, R5							
RUI										
RUP										
Sfalci e potature		X								
Spazzamento										
Toner		X								
Vernici		X								
Vetro										
Vetro e Lattine										
VPL		X								
Altre Frazioni										