



Servizi Ecologici Integrati Toscana

Comune di Magliano in Toscana (GR) - Protocollo n. 0002458 del 09-03-2021 - partenza Cat. 1 Cl. 15

# Progetto Comunale di Sintesi AREA GR – Sud

## COMUNE DI MAGLIANO IN TOSCANA

Anno 2020

Revisione Assestato 2020

*Predisposta ai sensi del Documento B.1 – Progettazione esecutiva Gestore Unico*



Servizi Ecologici Integrati Toscana

## INDICE

COMUNE DI MAGLIANO IN TOSCANA .....	3
1.1 SERVIZI BASE .....	3
1.1.1 Raccolta Stradale (ST) .....	4
1.1.2 Raccolta Domiciliare (DOM).....	5
1.1.3 Raccolta Utenze Non Domestiche (RUND) .....	6
1.1.4 Raccolta a Chiamata (CH).....	6
1.1.5 Altre Raccolte (AR) .....	6
1.1.6 Servizi di Spazzamento Stradale (SPAZZ) .....	7
1.1.7 Servizio ad Ore .....	9
1.1.8 Servizi ad Ore Emergenza Covid-19 .....	9
1.1.9 Gestione delle Strutture di Supporto ai Servizi di Raccolta (SSR) .....	10
1.1.10 Tessere .....	11
1.2 SERVIZI ACCESSORI (ACC).....	12
1.2.1 Raccolta Tessili Sanitari.....	12
1.2.2 Raccolta Abiti Usati .....	12
1.2.3 Svuotamento Cestini.....	12
1.2.4 Pulizia Fiere e Mercati Straordinari (ACC-RACC).....	12
1.2.5 Pulizia Fiere e Mercati Straordinari (ACC-SPAZZ).....	13
1.2.6 Rimozione Deiezioni animali.....	13
1.2.7 Rimozione Rifiuti Abbandonati .....	13
1.2.8 Rimozione delle Microdiscariche .....	13
1.2.9 Posizionamento Contenitori .....	13
1.2.10 Pronto Intervento .....	13
1.3 SCHEDA RIEPILOGATIVA .....	14



Servizi Ecologici Integrati Toscana

## COMUNE DI MAGLIANO IN TOSCANA

Nel Comune di Magliano in Toscana sono attivi i seguenti servizi:

### Servizi Base:

- Raccolta Stradale;
- Raccolta Domiciliare;
- Raccolta Dedicata alle Utenze Non Domestiche;
- Raccolta a Chiamata;
- Altre Raccolte;
- Spazzamento Stradale;
- Servizio a ore;
- SSR: gestione e prelievi;
- Tessere (nuova attivazione 2020).

### Servizi Accessori:

- Raccolta Tessili Sanitari;
- Raccolta Abiti Usati;
- Svuotamento cestini;
- Pulizia Fiere e Mercati Straordinari (ACC\_RACC e ACC\_SPAZZ);
- Rimozione Deiezioni animali;
- Rimozione Rifiuti Abbandonati;
- Rimozione Microdiscariche;
- Posizionamento contenitori;
- Pronto Intervento.

Il Comune di Magliano in Toscana è caratterizzato dalla struttura demografico-territoriale di seguito riportata:

COMUNE	PROVINCIA	AOR	CLASSIFICAZIONE TERRITORIO	ABITANTI RESIDENTI (2016)	ABITANTI EQUIVALENTI (2016)	AREA (KMQ)	DENSITÀ ABITATIVA (AB/KMQ)	UTENZE TOTALI	N° UD	N° UND
MAGLIANO IN TOSCANA	GR	GR-Sud	Estensivo	3.611	3.824	250,78	14,4	3.968	3.569	399

### 1.1 SERVIZI BASE

Si precisa che nel territorio del Comune di Magliano in Toscana è attiva, ormai da diversi anni, una raccolta differenziata spinta. L'amministrazione ha dotato infatti tutti i cittadini, sia dei centri abitati che delle campagne, di contenitori dedicati per ogni tipologia di rifiuto (RUI, Carta, Multimateriale pesante, Organico). Il territorio di Magliano è molto vasto e scarsamente abitato, pertanto il Comune, al momento dell'attivazione, ha scelto di installare in alcune zone postazioni del tipo "condominiale" collocate in strade comunali/provinciali, dando la possibilità a più utenze di conferire negli stessi contenitori ("prossimità"). Per questo motivo SEI Toscana ha



Servizi Ecologici Integrati Toscana

rappresentato il servizio come domiciliare e stradale, utilizzando in questo modo i parametri ATS più simili al servizio realmente svolto.

Di seguito si riportano i dati tecnici previsti nel Progetto dei Servizi Esecutivo Assestato (PSE-P20 assestato) per l'anno 2020.

### 1.1.1 Raccolta Stradale (ST)

Il Comune di Magliano in Toscana ha chiesto l'installazione di n. 3 postazioni ad accesso controllato a servizio di quelle Utenze che soggiornano solo per il fine settimana e quindi impossibilitati a eseguire una corretta esposizione dei rifiuti nei giorni di ritiro prestabiliti. Le postazioni verranno installate nei centri abitati di Magliano in Toscana, Montiano e Pereta.

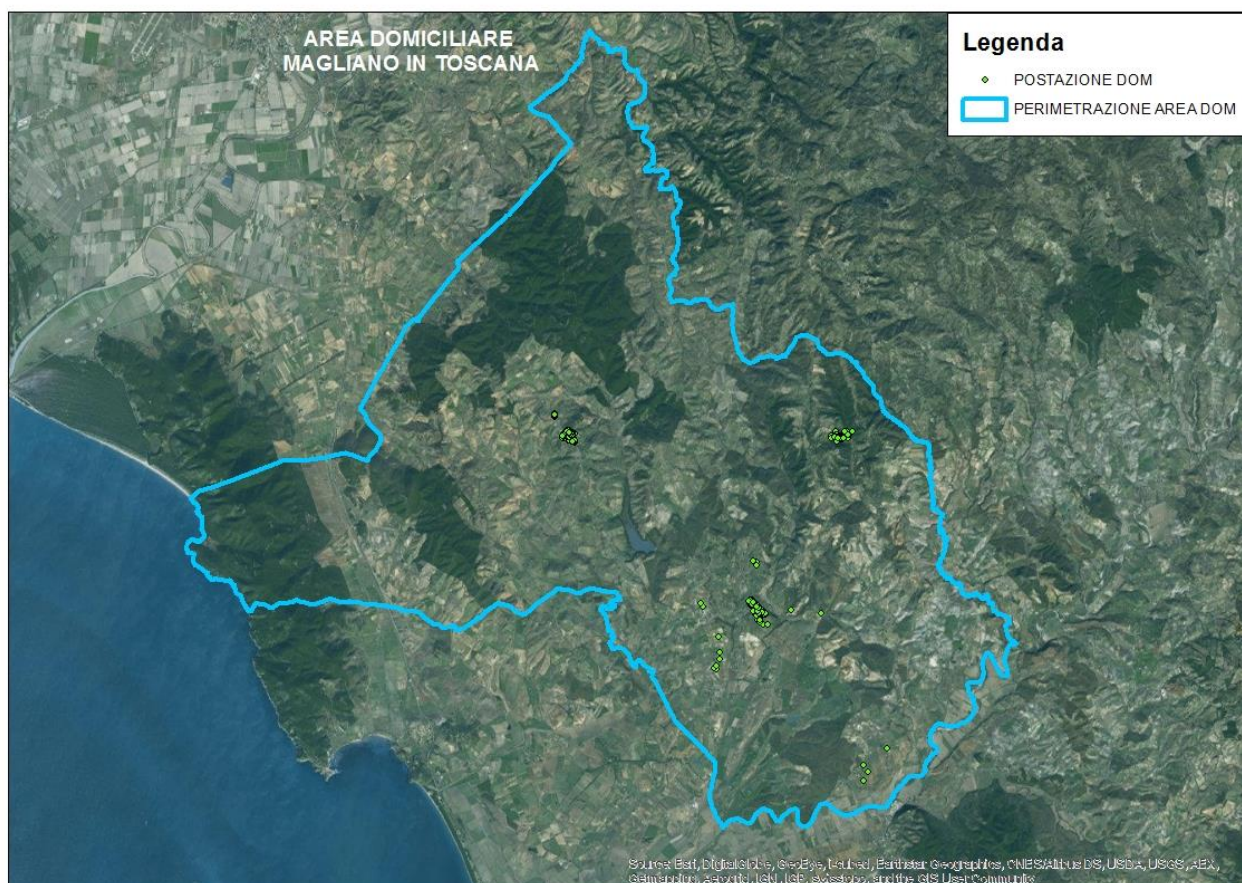
Di seguito le caratteristiche del servizio:

FRAZIONE	CLASSE CONTENITORE	DATA INSTALLAZIONE	DATA RIMOZIONE	N. CONTENITORI	TURNI MEDI
CARTA	BIDONE GRANDE			275	27
CARTA	BIDONE GRANDE K			3	53
CARTA	BIDONE PICCOLO			423	28
CARTA	CASSONETTO MEDIO			35	26
CARTA	CASSONETTO PICCOLO			41	26
<b>TOTALE</b>				<b>777</b>	
FORSU	BIDONE GRANDE			40	71
FORSU	BIDONE GRANDE K			3	104
FORSU	BIDONE PICCOLO			148	75
FORSU	CASSONETTO MEDIO			2	78
<b>TOTALE</b>				<b>193</b>	
RUI	BIDONE GRANDE			233	52
RUI	BIDONE GRANDE K			3	53
RUI	BIDONE PICCOLO			440	52
RUI	CASSONETTO MEDIO			49	52
RUI	CASSONETTO PICCOLO			29	52
<b>TOTALE</b>				<b>754</b>	
VPL	BIDONE GRANDE			332	27
VPL	BIDONE GRANDE K			3	53
VPL	BIDONE PICCOLO			399	28
VPL	CASSONETTO MEDIO			40	26
VPL	CASSONETTO PICCOLO			46	26
<b>TOTALE</b>				<b>820</b>	

### 1.1.2 Raccolta Domiciliare (DOM)

Il servizio domiciliare completo (RUI, Carta, Forsu, e Multimateriale), come accennato in premessa è attivo su tutto il territorio di Magliano in Toscana, ma lo abbiamo rappresentato per le sole utenze dotate di bidoncino.

FRAZIONE	CLASSE CONTENITORE	N. CONTENITORI	UD	UND
CARTA	BIDONCINO	732	694	38
<b>TOTALE</b>		<b>732</b>		
FORSU	BIDONCINO	708	693	15
<b>TOTALE</b>		<b>708</b>		
RUI	BIDONCINO	732	694	38
<b>TOTALE</b>		<b>732</b>		
VPL	BIDONCINO	732	694	38
<b>TOTALE</b>		<b>732</b>		





Servizi Ecologici Integrati Toscana

### 1.1.3 Raccolta UtENZE Non Domestiche (RUND)

I servizi rappresentati nel PSE dedicati alle UtENZE Non Domestiche si riferiscono ad una raccolta puntuale alle attività commerciali (RUI, Carta, Forsu, Vetro e Multimateriale) all'interno dei perimetri della raccolta domiciliare.

FRAZIONE	CLASSE CONTENITORE	DATA INSTALLAZIONE	DATA RIMOZIONE	N. CONTENITORI	UND
CARTA	BIDONCINO			31	30
<b>TOTALE</b>				<b>31</b>	<b>30</b>
RUI	BIDONCINO			31	30
<b>TOTALE</b>				<b>31</b>	<b>30</b>
VETRO	BIDONCINO			31	30
<b>TOTALE</b>				<b>31</b>	<b>30</b>
FORSU	BIDONCINO			10	9
<b>TOTALE</b>				<b>10</b>	<b>9</b>
VPL	BIDONCINO			31	30
<b>TOTALE</b>				<b>31</b>	<b>30</b>

### 1.1.4 Raccolta a Chiamata (CH)

Nel Comune di Magliano in Toscana i servizi di raccolta a chiamata riguardano i rifiuti ingombranti, sfalci e portature ed i RUP pile e farmaci, sono stati descritti con le caratteristiche del servizio svolto l'anno precedente.

#### *Raccolta a chiamata Ingombranti*

COMUNE	FRAZIONE	CLASSE CONTENITORE	N. CHIAMATE EVASE
MAGLIANO IN TOSCANA	INGOMBRANTI	SFUSO	510

#### *Raccolta a chiamata Sfalci e Potature*

COMUNE	FRAZIONE	CLASSE CONTENITORE	N. CHIAMATE EVASE
MAGLIANO IN TOSCANA	SFALCI E POTATURE	SFUSO	2

#### *Raccolta a chiamata RUP Pile e Farmaci*

COMUNE	FRAZIONE	CLASSE CONTENITORE	N. CONTENITORI	MEDIA TURNI ANNO
MAGLIANO IN TOSCANA	RUP_FARMACI	CONTENITORE DEDICATO	3	12
MAGLIANO IN TOSCANA	RUP_PILE	CONTENITORE DEDICATO	3	12

### 1.1.5 Altre Raccolte (AR)

#### *Altre Raccolte: Fiere e Mercati*

Il mercato settimanale di Magliano in Toscana che si svolge ogni mercoledì ha un servizio dedicato sia di raccolta che di posizionamento/rimozione contenitori che interessa n. 3 postazioni complete di cassonetti.





Servizi Ecologici Integrati Toscana

Di seguito le caratteristiche del servizio:

EVENTO	FRAZIONE	CLASSE CONTENITORE	N. CONTENITORI	TURNI ANNO
MERCATO MAGLIANO	CARTA	BIDONE GRANDE	1	53
MERCATO MAGLIANO	CARTA	BIDONE PICCOLO	1	53
MERCATO MAGLIANO	CARTA	CASSONETTO MEDIO	1	53
MERCATO MAGLIANO	FORSU	BIDONE GRANDE	2	53
MERCATO MAGLIANO	FORSU	BIDONE PICCOLO	1	53
MERCATO MAGLIANO	VPL	BIDONE GRANDE	2	53
MERCATO MAGLIANO	VPL	BIDONE PICCOLO	1	53
MERCATO MAGLIANO	RUI	BIDONE GRANDE	2	53
MERCATO MAGLIANO	RUI	BIDONE PICCOLO	1	53

### Altre Raccolte: Rifiuti Cimiteriali

Il servizio di raccolta rifiuti cimiteriali è attivo, infatti prevede di effettuare n. 1 intervento/anno dove saranno ritirati n. 5 Big Bag.

COMUNE	FRAZIONE	CLASSE CONTENITORE	N. CONTENITORI	TURNI ANNUI
MAGLIANO IN TOSCANA	CIMITERIALI	BIG BAG	5	5
MAGLIANO IN TOSCANA	ZINCO	BIG BAG	1	1

### 1.1.6 Servizi di Spazzamento Stradale (SPAZZ)

Nella tabella seguente si riporta il dettaglio delle strade interessate dal servizio di **Spazzamento Manuale**:

COD_SERV	TOPONIMO	STANDARD QUALITÀ	RETE SERVITA (km)	TIPO MEZZO	N. ADDETTI	TURNI ANNO
Man02a	VIA CESARE BATTISTI	B	0,076	VEICOLO LEGGERO	1	9
Man02a	VIA GIUSEPPE GARIBALDI	B	0,245	VEICOLO LEGGERO	1	9
Man02a	VIA ROMA	B	0,096	VEICOLO LEGGERO	1	9
Man02a	PIAZZA DEL POPOLO	B	0,211	VEICOLO LEGGERO	1	9
Man02a	PIAZZA DELLA LIBERTÀ	B	0,025	VEICOLO LEGGERO	1	9
Man02a	VIA GIUSEPPE MAZZINI	B	0,055	VEICOLO LEGGERO	1	9
Man02a	VIA DELLA MADONNA	B	0,039	VEICOLO LEGGERO	1	9
Man02a	VIA PIETRO MICCA	B	0,037	VEICOLO LEGGERO	1	9
Man02a	VIA XXIV MAGGIO	B	0,218	VEICOLO LEGGERO	1	9
Man02a	PIAZZA GUGLIELMO MARCONI	B	0,027	VEICOLO LEGGERO	1	9
Man02a	PIAZZA DELLA REPUBBLICA	B	0,142	VEICOLO LEGGERO	1	9
Man02a	TRAVERSA VIA ROMA	B	0,021	VEICOLO LEGGERO	1	9
Man02a	ARCO VIA FAGGI	B	0,027	VEICOLO LEGGERO	1	9
Man02a	CAMMINAMENTO MURA	B	0,241	VEICOLO LEGGERO	1	9
Man02a	CHIASO LAVAGNINI	B	0,048	VEICOLO LEGGERO	1	9
Man02a	PIAZZA DEI FRANTOI	B	0,089	VEICOLO LEGGERO	1	9
Man02a	STRADA CONSORTILE COLLE DI LUPO	B	0,028	VEICOLO LEGGERO	1	9
Man02a	STRADA DELLA CARBONAIA	B	0,102	VEICOLO LEGGERO	1	9
Man02a	TRAVERSA VIA XXV APRILE	B	0,052	VEICOLO LEGGERO	1	9
Man02a	VIA BUCO DELLA MASCHERA	B	0,092	VEICOLO LEGGERO	1	9
Man02a	VIA DEI FRANTOI	B	0,076	VEICOLO LEGGERO	1	9
Man02a	VIA DEL TINAI	B	0,023	VEICOLO LEGGERO	1	9
Man02a	VIA DELLA MURA	B	0,105	VEICOLO LEGGERO	1	9
Man02a	VIA DELLE SCALETTE	B	0,041	VEICOLO LEGGERO	1	9
Man02a	VIA FAGGI	B	0,079	VEICOLO LEGGERO	1	9
Man02a	VIA GIORDANO BRUNO	B	0,024	VEICOLO LEGGERO	1	9



Servizi Ecologici Integrati Toscana

COD_SERV	TOPONIMO	STANDARD QUALITÀ	RETE SERVITA (km)	TIPO MEZZO	N. ADDETTI	TURNI ANNO
Man02a	VIA OBERDAN-1	B	0,037	VEICOLO LEGGERO	1	9
Man02a	VIA OBERDAN-2	B	0,023	VEICOLO LEGGERO	1	9
Man02a	VIA OBERDAN-3	B	0,041	VEICOLO LEGGERO	1	9
Man02a	VIA QUATTRO NOVEMBRE	B	0,175	VEICOLO LEGGERO	1	9
Man02a	VIA VENTICINQUE APRILE	B	0,12	VEICOLO LEGGERO	1	9
Man02b	PIAZZA ROMA	B	0,017	VEICOLO LEGGERO	2	119
Man02b	VIA CESARE BATTISTI	B	0,076	VEICOLO LEGGERO	2	236
Man02b	VIA GIACOMO MATTEOTTI	B	0,199	VEICOLO LEGGERO	2	119
Man02b	VIA GIUSEPPE GARIBALDI	B	0,105	VEICOLO LEGGERO	2	117
Man02b	VIA GIUSEPPE GARIBALDI	B	0,212	VEICOLO LEGGERO	2	119
Man02b	VIA GIUSEPPE GARIBALDI	B	0,245	VEICOLO LEGGERO	2	236
Man02b	VIA ROMA	B	0,096	VEICOLO LEGGERO	2	236
Man02b	VIA ROMA	B	0,293	VEICOLO LEGGERO	2	117
Man02b	PIAZZA DEL POPOLO	B	0,211	VEICOLO LEGGERO	2	236
Man02b	VIA DELLE MURA	B	0,034	VEICOLO LEGGERO	2	119
Man02b	PIAZZA DELLA LIBERTÀ	B	0,025	VEICOLO LEGGERO	2	236
Man02b	VIA GIUSEPPE MAZZINI	B	0,055	VEICOLO LEGGERO	2	236
Man02b	VIA DELLA CANONICA	B	0,069	VEICOLO LEGGERO	2	117
Man02b	VIA DELLA MADONNA	B	0,039	VEICOLO LEGGERO	2	233
Man02b	VIA DELLA FONTE	B	0,21	VEICOLO LEGGERO	2	117
Man02b	VIA PIETRO MICCA	B	0,027	VEICOLO LEGGERO	2	119
Man02b	VIA PIETRO MICCA	B	0,037	VEICOLO LEGGERO	2	236
Man02b	VIA XXIV MAGGIO	B	0,218	VEICOLO LEGGERO	2	233
Man02b	PIAZZA DEL MERCATO	B	0,007	VEICOLO LEGGERO	2	117
Man02b	PIAZZA DEL MERCATO	B	0,041	VEICOLO LEGGERO	2	119
Man02b	VICOLO DELLE SCALETTE	B	0,031	VEICOLO LEGGERO	2	117
Man02b	PIAZZA GUGLIELMO MARCONI	B	0,027	VEICOLO LEGGERO	2	233
Man02b	VIA DELLA TORRE	B	0,058	VEICOLO LEGGERO	2	117
Man02b	VICOLO BUIO	B	0,015	VEICOLO LEGGERO	2	117
Man02b	PIAZZA DELLA REPUBBLICA	B	0,142	VEICOLO LEGGERO	2	236
Man02b	TRAVERSA VIA ROMA	B	0,021	VEICOLO LEGGERO	2	236
Man02b	VIA DEL CAMPANILE	B	0,01	VEICOLO LEGGERO	2	117
Man02b	ARCO VIA FAGGI	B	0,027	VEICOLO LEGGERO	2	236
Man02b	CAMMINAMENTO MURA	B	0,241	VEICOLO LEGGERO	2	236
Man02b	CHALET	B	0,178	VEICOLO LEGGERO	2	236
Man02b	CHIASO LAVAGNINI	B	0,048	VEICOLO LEGGERO	2	236
Man02b	CORSO GARIBALDI	B	0,018	VEICOLO LEGGERO	2	119
Man02b	PIAZZA ARMANDO DIAZ	B	0,083	VEICOLO LEGGERO	2	119
Man02b	PIAZZA CAPPELLINI	B	0,031	VEICOLO LEGGERO	2	119
Man02b	PIAZZA DEI FRANTOI	B	0,089	VEICOLO LEGGERO	2	236
Man02b	PIAZZA DEL PLEBISCITO	B	0,108	VEICOLO LEGGERO	2	119
Man02b	PIAZZA SAN MARCO	B	0,076	VEICOLO LEGGERO	2	117
Man02b	SCALINATA PIAZZA CAPPELLINI	B	0,039	VEICOLO LEGGERO	2	119
Man02b	STRADA CONSORTILE COLLE DI LUPO	B	0,028	VEICOLO LEGGERO	2	236
Man02b	STRADA CONSORZIALE DI PERETA					
Man02b	TOMBARA	B	0,059	VEICOLO LEGGERO	2	117
Man02b	STRADA DELLA CARBONAIA	B	0,102	VEICOLO LEGGERO	2	236
Man02b	TERRAZZA PIAZZA CAPPELLINI	B	0,031	VEICOLO LEGGERO	2	119
Man02b	TRAVERSA PIAZZA DEL PLESCITO	B	0,021	VEICOLO LEGGERO	2	119
Man02b	TRAVERSA VIA BELVEDERE	B	0,019	VEICOLO LEGGERO	2	119
Man02b	TRAVERSA VIA XXV APRILE	B	0,052	VEICOLO LEGGERO	2	233
Man02b	VIA AMIATINA	B	0,063	VEICOLO LEGGERO	2	117
Man02b	VIA BELVEDERE GUIDO SANTINI	B	0,567	VEICOLO LEGGERO	2	119





Servizi Ecologici Integrati Toscana

COD_SERV	TOPONIMO	STANDARD QUALITÀ	RETE SERVITA (km)	TIPO MEZZO	N. ADDETTI	TURNI ANNO
Man02b	VIA BUCO DELLA MASCHERA	B	0,092	VEICOLO LEGGERO	2	236
Man02b	VIA CAMILLO BENSO DI CAVOUR	B	0,117	VEICOLO LEGGERO	2	117
Man02b	VIA CAMILLO BENSO DI CAVOUR	B	0,086	VEICOLO LEGGERO	2	119
Man02b	VIA DEI FRANTOI	B	0,076	VEICOLO LEGGERO	2	236
Man02b	VIA DEI GALLI	B	0,047	VEICOLO LEGGERO	2	119
Man02b	VIA DEL FOSSATELLO	B	0,018	VEICOLO LEGGERO	2	117
Man02b	VIA DEL TINAI	B	0,023	VEICOLO LEGGERO	2	236
Man02b	VIA DEL VALLONCINO	B	0,025	VEICOLO LEGGERO	2	119
Man02b	VIA DELLA MURA	B	0,105	VEICOLO LEGGERO	2	236
Man02b	VIA DELLE SCALETTE	B	0,041	VEICOLO LEGGERO	2	236
Man02b	VIA FAGGI	B	0,079	VEICOLO LEGGERO	2	236
Man02b	VIA GIORDANO BRUNO	B	0,024	VEICOLO LEGGERO	2	236
Man02b	VIA MATTEOTTI	B	0,039	VEICOLO LEGGERO	2	119
Man02b	VIA NICCOLINI	B	0,055	VEICOLO LEGGERO	2	119
Man02b	VIA OBERDAN-1	B	0,037	VEICOLO LEGGERO	2	236
Man02b	VIA OBERDAN-2	B	0,023	VEICOLO LEGGERO	2	236
Man02b	VIA OBERDAN-3	B	0,041	VEICOLO LEGGERO	2	236
Man02b	VIA QUATTRO NOVEMBRE	B	0,175	VEICOLO LEGGERO	2	233
Man02b	VIA VENTICINQUE APRILE	B	0,025	VEICOLO LEGGERO	2	236
Man02b	VIA VENTICINQUE APRILE	B	0,095	VEICOLO LEGGERO	2	233
Man02b	VICOLO CIMITERO VECCHIO	B	0,015	VEICOLO LEGGERO	2	117
Man02b	VICOLO DELLA PERGOLA	B	0,044	VEICOLO LEGGERO	2	117
Man02b	VICOLO PORTA NUOVA	B	0,022	VEICOLO LEGGERO	2	117
Man02b	VICOLO SANTA MARIA	B	0,032	VEICOLO LEGGERO	2	117
Man02b	VOLTINA PIAZZA PLEBISCITO	B	0,024	VEICOLO LEGGERO	2	119
Man02b	VOLTINA PIAZZA PLEBISCITO-1	B	0,018	VEICOLO LEGGERO	2	119

I servizi di spazzamento misto sono stati sostituiti da servizi a ore come descritto paragrafo successivo.

### 1.1.7 Servizio ad Ore

In accordo con l'Amministrazione Comunale, si è deciso di sostituire lo spazzamento misto con un servizio a ore. Di seguito il dettaglio:

TIPO SERVIZIO	TIPO MEZZO	N. ADDETTI	TURNI ANNO	ORE TURNO
SPAZZAMENTO	SPAZZATRICE MEDIA	2	12	4

### 1.1.8 Servizi ad Ore Emergenza Covid-19

Durante il periodo di Emergenza Covid-19 sono stati attivati dei servizi specifici di Presidio ad Ore, in sostituzione della Raccolta Rund ordinaria (rif. ns Prot. n. 5959 del 18/03/2020), che presentano le seguenti caratteristiche:

TIPO SERVIZIO	FRAZIONE	TIPO MEZZO	N. ADDETTI	TURNI ANNO	ORE TURNO
EMERGENZA SOSTITUZIONE SERVIZI RACCOLTA	CARTA	VASCA PICCOLO	1	13	1
EMERGENZA SOSTITUZIONE SERVIZI RACCOLTA	FORSU	VASCA PICCOLO	1	13	1
EMERGENZA SOSTITUZIONE SERVIZI RACCOLTA	RUI	VASCA MEDIO	1	13	1,5
EMERGENZA SOSTITUZIONE SERVIZI RACCOLTA	VPL	VASCA PICCOLO	1	13	1

Servizi Ecologici Integrati **Toscana**

Come da nota Prot. n. 6089 del 19.03.2020, dove si comunicava la sospensione dell'attività di consegna kit e tessere da CdR Centri di raccolta e/o sportelli al cittadino, il Gestore ha attivato un servizio di consegna a domicilio previa richiesta al numero verde di Sei Toscana.

Di seguito le caratteristiche del servizio:

TIPO SERVIZIO	TIPO MEZZO	N. ADDETTI	TURNI ANNO	ORE TURNO
EMERGENZA SOSTITUZIONE SERVIZI RACCOLTA	VASCA PICCOLO	1	9	1,5

### 1.1.9 Gestione delle Strutture di Supporto ai Servizi di Raccolta (SSR)

Nel Comune di Magliano in Toscana è presente un Centro di Raccolta in Loc. Banditella.

Si prevede un incremento di orario nel periodo estivo

#### Guardiania presso le Strutture di Supporto ai servizi di Raccolta

COMUNE	SSR	LOCALIZZAZIONE	ORE APERTURA SETTIMANALI	GIORNI APERTURA SETTIMANALI	ORE ANNUE
MAGLIANO IN TOSCANA	LOC. BANDITELLA	LOC. BANDITELLA	22	6	1012

Il Totale delle ore annue nell'anno 2020 è calcolato considerando il periodo di chiusura del Centro di Raccolta.

Orari di Apertura:

SSR MAGLIANO IN TOSCANA	LUNEDÌ	MARTEDÌ	MERCOLEDÌ	GIOVEDÌ	VENERDÌ	SABATO
MATTINA	8:30-12:30	X	8:30-12:30	X	8:30-12:30	8:30-12:30
POMERIGGIO	X	15:00-18:00	X	15:00-18:00	X	

#### Prelievi presso le Strutture di Supporto ai Servizi di Raccolta

SSR	FRAZIONE	CLASSE CONTENITORE	N. CONTENITORI	INTERVENTI ANNO
LOC. CAMPO LUNGO - CANTIERE	SPAZZAMENTO	SCARRABILE MEDIO	1	46
SSR LOC. BANDITELLA	CARTA	SCARRABILE GRANDE	1	8
SSR LOC. BANDITELLA	INGOMBRANTI	SCARRABILE GRANDE	1	24
SSR LOC. BANDITELLA	LEGNO	SCARRABILE GRANDE	1	12
SSR LOC. BANDITELLA	METALLI	SCARRABILE GRANDE	1	8
SSR LOC. BANDITELLA	OLI MINERALI	CONTENITORE DEDICATO	1	4
SSR LOC. BANDITELLA	OLI VEGETALI	CONTENITORE DEDICATO	1	4
SSR LOC. BANDITELLA	RAEE_ALTRI GRANDI BIANCHI	SCARRABILE GRANDE	1	4
SSR LOC. BANDITELLA	RAEE_FREDDO E CLIMA	SCARRABILE GRANDE	1	4
SSR LOC. BANDITELLA	RAEE_SORGENTI LUMINOSE	CONTENITORE DEDICATO	1	4
SSR LOC. BANDITELLA	RAEE_TV E MONITOR	CONTENITORE DEDICATO	1	6
SSR LOC. BANDITELLA	RAEE_VARIE ELETTRONICA	CONTENITORE DEDICATO	1	5
SSR LOC. BANDITELLA	RUP_BATTERIE	CONTENITORE DEDICATO	1	4
SSR LOC. BANDITELLA	RUP_FARMACI	CONTENITORE DEDICATO	1	4
SSR LOC. BANDITELLA	RUP_PILE	CONTENITORE DEDICATO	1	4
SSR LOC. BANDITELLA	RUP_TONER	CONTENITORE DEDICATO	1	4
SSR LOC. BANDITELLA	RUP_VERNICI	CONTENITORE DEDICATO	1	4
SSR LOC. BANDITELLA	SFALCI E POTATURE	PLATEA	1	4
SSR LOC. BANDITELLA	VETRO	SCARRABILE GRANDE	1	6
SSR LOC. BANDITELLA	VPL	SCARRABILE GRANDE	1	12



Servizi Ecologici Integrati Toscana

#### 1.1.10 Tessere

Per l'utilizzo dei servizi ad Accesso Controllato, nel 2019 è stata prevista la fornitura di n.2 tessere ad utenza per un totale di n. 100 Tessere SEI Card.

Di seguito il dettaglio della ripartizione del valore riconosciuto nel Corrispettivo Comunale negli anni 2019/2020:

COMUNE	ANNO RAPPRESENTAZIONE PSE	QUANTITA' RIFERITA PSE2019	QUANTITA' RIFERITA PSE2020
MAGLIANO IN TOSCANA	2019	1/3	1/3



Servizi Ecologici Integrati Toscana

## 1.2 SERVIZI ACCESSORI (ACC)

Nel Comune di Magliano in Toscana sono attivi i seguenti servizi accessori:

### 1.2.1 Raccolta Tessili Sanitari

Il servizio di raccolta Tessili Sanitari è un servizio strettamente collegato al servizio domiciliare, infatti ha lo scopo di andare ad intercettare questo tipo di rifiuti alle Utenze Domestiche con esigenze specifiche:

FRAZIONE	CLASSE CONTENITORE	N. CONTENITORI	MEDIA TURNI ANNO
TESSILI SANITARI	SACCHETTO	51	52

### 1.2.2 Raccolta Abiti Usati

Il servizio è attivo ed ha le caratteristiche sotto riportate:

FRAZIONE	CLASSE CONTENITORE	N. CONTENITORI	MEDIA TURNI ANNO
ABITI	CONTENITORE DEDICATO	2	32

### 1.2.3 Svuotamento Cestini

Il servizio è nuovo e presenta le seguenti caratteristiche:

TOPONIMO	N. CESTINI	INTERVENTI ANNO
AREA VERDE CAMPO POLIVALENTE	1	119
AREA VERDE LAVATOI	1	117
AREA VERDE MUNICIPIO	2	490
CHALET	1	9
CIMITERO MAGLIANO	2	472
PARCHEGGIO CIMITERO MONTIANO	1	119
PARCHEGGIO DELLA MADONNA-1	2	490
PARCHEGGIO DELLA MADONNA-2	1	245
PARCHEGGIO DELLA MADONNA-3	1	245
PARCHEGGIO VIA DELLA MADONNINA	1	119
PIAZZA GUGLIELMO MARCONI	1	6
STRADA VICINALE CUPI-AREA VERDE	1	236
VIA DELLA MADONNA	6	992
VIA GRAMSCI	2	490
VIA QUATTRO NOVEMBRE	1	6
VIA XXIV MAGGIO	5	508
VIA XXIV MAGGIO-AREA VERDE	4	980

### 1.2.4 Pulizia Fiere e Mercati Straordinari (ACC-RACC)

Le caratteristiche descritte sono state quantificate sulle base del servizio effettivamente svolto nell'anno precedente:

COD_SERV	CLASSE CONTENITORE	INTERVENTI ANNO
ACC_AR05e	SACCHETTO	636
ACC_AR01e	BIDONE GRANDE	648
ACC_AR04h	CASSONETTO MEDIO	204



Servizi Ecologici Integrati Toscana

### 1.2.5 Pulizia Fiere e Mercati Straordinari (ACC-SPAZZ)

Il servizio è nuovo e presenta le seguenti caratteristiche:

COD_SERV	STANDARD QUALITÀ	RETE SPAZZATA (KM)	INTERVENTI ANNO
ACC04	B	3,6	8

### 1.2.6 Rimozione Deiezioni animali

Il servizio presenta le seguenti caratteristiche:

COMUNE	TOPONIMO	COD_SERV	STANDARD QUALITÀ	RETE SPAZZATA (KM)	INTERVENTI ANNO
MAGLIANO IN TOSCANA	-	ACC37	B	3,2	2
MAGLIANO IN TOSCANA	-	ACC42	B	3,2	2

### 1.2.7 Rimozione Rifiuti Abbandonati

Le caratteristiche descritte sono state quantificate sulle base del servizio effettivamente svolto nell'anno precedente:

TIPO SERVIZIO	CLASSE CONTENITORE	INTERVENTI ANNO
RIFIUTI ABBANDONATI	SFUSO	13

### 1.2.8 Rimozione delle Microdiscariche

Le caratteristiche descritte sono state quantificate sulle base del servizio effettivamente svolto nell'anno precedente:

TIPO SERVIZIO	N. ADDETTI	TURNI ANNO	ORE TURNO
RIMOZIONE MICRODISCARICHE	1	1	3

### 1.2.9 Posizionamento Contenitori

Le caratteristiche descritte sono state quantificate sulle base del servizio effettivamente svolto nell'anno precedente:

TIPO SERVIZIO	N. ADDETTI	TURNI ANNO	ORE TURNO
POSIZIONAMENTO CONTENITORI	1	16	1,33
POSIZIONAMENTO CONTENITORI	1	106	1,17

### 1.2.10 Pronto Intervento

Le caratteristiche descritte sono state quantificate sulle base del servizio effettivamente svolto nell'anno precedente:

TIPO SERVIZIO	N. ADDETTI	INTERVENTI ANNO	ORE TURNO
PRONTO INTERVENTO	2	3	2



Servizi Ecologici Integrati Toscana

## 1.3 SCHEDA RIEPILOGATIVA

Area Comune		GR - SUD								
		MAGLIANO IN TOSCANA								
Contenitori Installati - Raccolta Stradale										
Classe Contenitore	Totale	RUI	Carta	FORSU	Plastica	Lattine	Vetro	Plastica e Lattine	Vetro e Lattine	Vetro, Plastica e Lattine
Bidone Piccolo	1410	440	423	148						399
Bidone Grande	880	233	275	40						332
Bidone Grande K	12	3	3	3						3
Cassonetto Piccolo	116	29	41							46
Cassonetto Medio	126	49	35	2						40
Cassonetto Grande	0									
Organizzazione dei Servizi										
Raccolta Stradale										
		RUI	Carta	FORSU	Plastica	Lattine	Vetro	Plastica e Lattine	Vetro e Lattine	Vetro, Plastica e Lattine
Frequenza settimanale media		1	0,5	1,4	-	-	-	-	-	0,5
Raccolta Domiciliare										
Area dove è attivo il servizio	n° utenze 732	RUI	Carta	FORSU	Plastica	Lattine	Vetro	Plastica e Lattine	Vetro e Lattine	Vetro, Plastica e Lattine
Frequenza settimanale media		1	1	2	-	-	-	-	-	1
Raccolta Dedicata alle UtENZE Non Domestiche										
Area dove è attivo il servizio		RUI	Carta	FORSU	Ingombranti	Lattine	Vetro	Plastica e Lattine	Vetro e Lattine	Vetro, Plastica e Lattine
Numero di utenze		30	30	9			30	30		
Raccolta su Chiamata										
		Ingombranti	Sfalci e Potature	Farmaci	Pile	Olii	Toner	RAEE	CARTA	Altro
Interventi annui		510	2	36	36					
Altre Raccolte										
		Descrizione servizio			Carta - Fiere e Mercati	RUI - Fiere e Mercati	FORSU - Fiere e Mercati	Plastica - Fiere e Mercati	VPL - Fiere e Mercati	Cimiteriali
Interventi annui		5								15
		Rifiuti Cimiteriali (Zinco)								1
		Fiere e Mercati			159	106	106		106	
Lavaggio Contenitori e Sanificazione										
		RUI	Carta	FORSU	Plastica	Lattine	Vetro	Plastica e Lattine	Vetro e Lattine	Vetro, Plastica e Lattine
Frequenza annua	LAV									
Frequenza annua	SAN									
Spazzamento e Lavaggio Strade										
		Man	Mec	Mix	LS	Note				
Rete Servita [km]	8,39	8,39				il serv. Di spazzamento misto si è trasformato in servizio a ore				
Rete Servita [%]	100%	100%		0%						





Servizi Ecologici Integrati Toscana

Strutture di Supporto ai Servizi di Raccolta				Servizi Accessori		
MAGLIANO IN TOSCANA	BANDITELLA	SSR2	SSR3	Servizi Accessori	Servizi Attivi	Note
Ore apertura sett	22					
<b>Frazione</b>	<b>Prelievi attivi</b>			Posizionamento contenitori	X	
Abiti Usati				Pronto intervento	X	
Batterie	X			Pulizia Fiere e Mercati straordinari (SPAZZ)	X	
Carta	X			Pulizia Fiere e Mercati straordinari (RACC)	X	
Farmaci	X			Raccolta abiti usati	X	
FORSU				Raccolta inerti domestici		
Inerti				Raccolta itinerante Rifiuti Urbani Pericolosi		
Ingombranti	X			Raccolta tessili sanitari	X	
Lattine				Rimozione deiezioni animali	X	
Legno	X			Rimozione rifiuti abbandonati	X	
Metalli	X			Rimozione foglie		
MML				Rimozione microdiscariche abusive	X	
Olii minerali	X			Sanificazione contenitori		
Olii vegetali	X			Svuotamento cestini	X	
Pile	X					
Plastica e Lattine						
Pneumatici						
RAEE	X	R1, R2, R3, R4, R5				
RUI						
RUP						
Sfalci e potature	X					
Spazzamento						
Toner	X					
Vernici	X					
Vetro	X					
Vetro e Lattine						
VPL	X					
Altre Frazioni						