

Progetto Comunale di Sintesi AREA SI – Val di Chiana Senese

COMUNE DI SINALUNGA

Anno 2020

Revisione Assestato 2020

Predisposta ai sensi del Documento B.1 – Progettazione esecutiva Gestore Unico

INDICE

COMUNE DI SINALUNGA	3
1.1 SERVIZI BASE	4
1.1.1 Raccolta Stradale (ST):	4
1.1.2 Raccolta Domiciliare (DOM):.....	4
1.1.3 Raccolta Utente Non Domestiche (RUND):	11
1.1.4 Raccolta a Chiamata (CH).....	12
1.1.5 Altre Raccolte (AR)	12
1.1.6 Lavaggio Contenitori (LAV)	13
1.1.7 Servizi di Spazzamento e lavaggio Strade (SPAZZ)	13
1.1.8 Gestione delle Strutture di Supporto ai Servizi di Raccolta (SSR)	21
1.1.9 Informatizzazione SSR	22
1.1.10 Tessere	23
1.1.11 Servizi ad Ore Emergenza Covid-19	23
1.2 Servizi Accessori (ACC)	24
1.2.1 Raccolta Tessili Sanitari	24
1.2.2 Raccolta Abiti Usati	24
1.2.3 Pulizia Fiere e Mercati Straordinari (ACC_SPAZZ_RACC)	24
1.2.4 Rimozione Rifiuti Abbandonati	24
1.2.5 Rimozione delle Microdiscariche	25
1.2.6 Pronto Intervento	25
1.2.7 Servizio di Posizionamento Contenitori	25
1.2.8 Sanificazione Contenitori	25
1.3 Scheda Riepilogativa	26

COMUNE DI SINALUNGA

Il comune di Sinalunga è caratterizzato dalla struttura demografico-territoriale di seguito riportata:

PROVINCIA	AOR	CLASSIFICAZIONE TERRITORIO	ABITANTI RESIDENTI (2016)	ABITANTI EQUIVALENTI (2016)	AREA (KMQ)	DENSITÀ ABITATIVA (AB/KMQ)	UTENZE TOTALI	N° UD	N° UND
SI	SI-Val di Chiana Senese	Intensivo	12.476	12.615	78,66	158,6	6.546	5.408	1.138

Servizi Base:

- Raccolta Stradale;
- Raccolta Domiciliare;
- Raccolta Dedicata alle Utenze Non Domestiche;
- Raccolta a Chiamata;
- Altre Raccolte;
- Lavaggio Contenitori;
- Servizi di Spazzamento e Lavaggio Stradale (SPAZZ)
- Servizio a Ore;
- SSR: gestione, prelievi e informatizzazione;
- Tessere.

Servizi Accessori:

- Raccolta Tessili Sanitari;
- Raccolta Abiti Usati;
- Pulizia Fiere e Mercati Straordinari;
- Rimozione Rifiuti Abbandonati;
- Rimozione delle Microdiscariche;
- Pronto Intervento;
- Posizionamento Contenitori;
- Sanificazione Contenitori.

1.1 SERVIZI BASE

Di seguito si riportano i dati tecnici previsti nel Progetto dei Servizi Esecutivo Assestato (PSE-P20 assestato) per l'anno 2020.

1.1.1 Raccolta Stradale (ST):

Il servizio di Raccolta Stradale nel territorio di Sinalunga è caratterizzato da postazioni di prossimità composte da contenitori medi e bidoni per ogni classe merceologica di rifiuto. All'interno delle Aree servite a Domiciliare, esclusi i Centri Storici, è attivo un servizio di Raccolta Stradale per la frazione Organico tramite postazioni di prossimità con bidoni.

Il servizio presenta le presenti caratteristiche:

FRAZIONE	CLASSE CONTENITORE	DATA INSTALLAZIONE	DATA RIMOZIONE	N. CONTENITORI
CARTA	BIDONE GRANDE			2
CARTA	CASSONETTO MEDIO			12
TOTALE				14
FORSU	BIDONE GRANDE			356
TOTALE				356
RUI	BIDONE GRANDE			2
RUI	CASSONETTO MEDIO			17
TOTALE				19
VPL	BIDONE GRANDE			2
VPL	CASSONETTO MEDIO			11
TOTALE				13

1.1.2 Raccolta Domiciliare (DOM):

Il servizio di Raccolta Domiciliare nel Comune di Sinalunga ha subito un ampliamento nel corso del 2018 e ricopre circa il 90% del territorio comunale.

Si fa presente che l'AOR – SI - Val di Chiana Senese ha chiesto di adottare, ad eccezione dei Centri Storici, il modello di Raccolta che prevede la raccolta della frazione merceologica della Forsu a bidone stradale di prossimità, anziché mediante esposizione del sacco o mastello. Pertanto, solo per i Centri storici di Sinalunga, Bettolle, Guazzino, Farnetella, Rigomagno e Scrofiano la raccolta della Forsu è a mastello con frequenza 2-3/7, mentre per il resto del territorio avviene con bidone stradale di prossimità.

Per i condomini con 6 o più Utenze sono previsti bidoni ad uso condominiale.

FUORI CENTRO STORICO - Pieve, Bettolle, Guazzino, Scrofiano, Rigomagno e Farnetella

Modalità e frequenze:

- RUI:	bidoncino/bidone/cassonetto	UD - UND 1/7 (Venerdì)
- CARTA:	sacchetto/bidone/cassonetto/sfuso	UD - UND 1/7 (Lunedì)
- VPL:	sacchetto/ bidone/cassonetto	UD - UND 1/7 (Mercoledì)
- TESSILI SANITARI:	sacchetto	UD - UND 2/7 (Lunedì, Mercoledì)

CENTRO STORICO - Sinalunga, Pieve, Bettolle, Guazzino, Scrofiano, Rigomagno e Farnetella:

Modalità e Frequenze:

- RUI: bidoncino/bidone/cassonetto UD - UND 1/7 (Venerdì)
- CARTA: sacchetto/bidone/sfuso UD - UND 1/7 (Lunedì)
- VPL: sacchetto bidone/cassonetto UD - UND 1/7 (Mercoledì)
- FORSU: bidoncino/bidone UD - UND 2-3/7 (Martedì, Sabato – Giovedì)
- TESSILI SANITARI: sacchetto UD - UND 2/7 (Lunedì, Mercoledì)

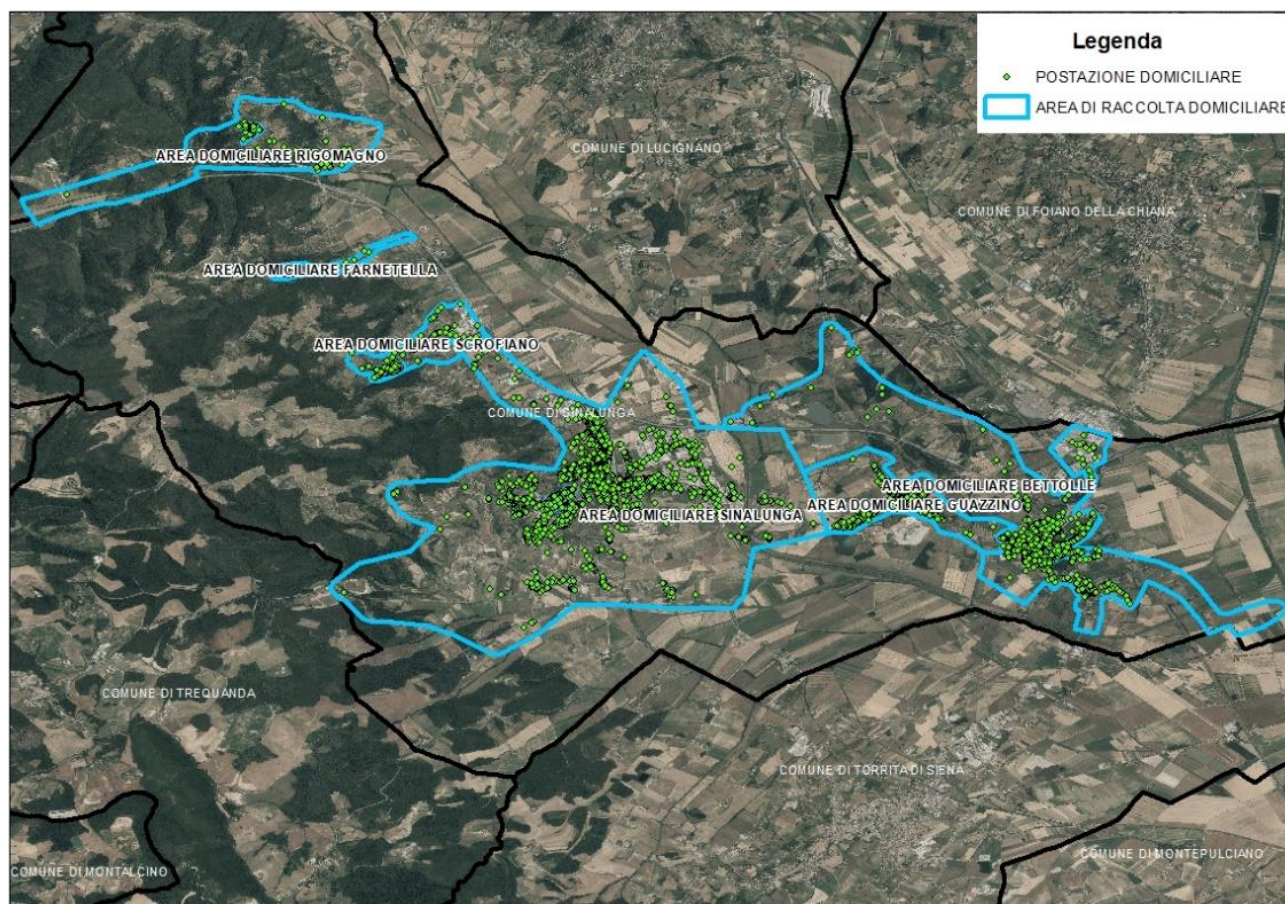
Nella tabella di seguito riportiamo il numero dei contenitori per Area di servizio, frazione, tipologia di contenitore e il numero di Utenze servite:

FRAZIONE	AREA_LOCALIZZAZIONE	CLASSE CONTENITORE	DATA INSTALLAZIONE	DATA RIMOZIONE	N. CONTENITORI	UD	UND
CARTA	DOM BETTOLLE	BIDONE GRANDE			14	20	12
CARTA	DOM BETTOLLE	CASS. MEDIO			14	0	10
CARTA	DOM BETTOLLE	SACCHETTO			1008	995	14
CARTA	DOM BETTOLLE	SFUSO			85	0	87
CARTA	DOM BETTOLLE-CENTRO STORICO	BIDONE GRANDE			4	0	4
CARTA	DOM BETTOLLE-CENTRO STORICO	SACCHETTO			271	258	14
CARTA	DOM BETTOLLE-CENTRO STORICO	SFUSO			25	0	25
CARTA	DOM FARNETELLA	SACCHETTO			16	16	0
CARTA	DOM FARNETELLA	SFUSO			1	0	1
CARTA	DOM FARNETELLA-CENTRO STORICO	SACCHETTO			95	95	0
CARTA	DOM FARNETELLA-CENTRO STORICO	SFUSO			3	0	3
CARTA	DOM GUAZZINO	BIDONE GRANDE			9	0	9
CARTA	DOM GUAZZINO	CASS. MEDIO			3	0	2
CARTA	DOM GUAZZINO	SACCHETTO			583	578	5
CARTA	DOM GUAZZINO	SFUSO			24	0	24
CARTA	DOM RIGOMAGNO	BIDONE GRANDE			2	0	2
CARTA	DOM RIGOMAGNO	CASS. MEDIO			2	0	1
CARTA	DOM RIGOMAGNO	SACCHETTO			134	132	2
CARTA	DOM RIGOMAGNO	SFUSO			9	0	9
CARTA	DOM RIGOMAGNO-CENTRO STORICO	SACCHETTO			99	97	2
CARTA	DOM RIGOMAGNO-CENTRO STORICO	SFUSO			3	0	3
CARTA	DOM SCOFIANO-CENTRO STORICO	CASS. MEDIO			2	0	2
CARTA	DOM SCOFIANO-CENTRO STORICO	SACCHETTO			208	208	0
CARTA	DOM SCOFIANO-CENTRO STORICO	SFUSO			14	0	14
CARTA	DOM SCROFIANO	CASS. MEDIO			1	0	1
CARTA	DOM SCROFIANO	SACCHETTO			70	70	0
CARTA	DOM SCROFIANO	SFUSO			3	0	3
CARTA	DOM SINALUNGA	BIDONE GRANDE			144	453	86
CARTA	DOM SINALUNGA	CASS. MEDIO			52	0	59
CARTA	DOM SINALUNGA	SACCHETTO			2854	2722	131
CARTA	DOM SINALUNGA	SFUSO			350	3	357
CARTA	DOM SINALUNGA-CENTRO STORICO	BIDONE GRANDE			5	0	5
CARTA	DOM SINALUNGA-CENTRO STORICO	SACCHETTO			340	340	1
CARTA	DOM SINALUNGA-CENTRO STORICO	SFUSO			22	0	22
TOTALE					6469	5987	910
FORSU	DOM BETTOLLE	BIDONCINO			5	5	0
FORSU	DOM BETTOLLE-CENTRO STORICO	BIDONCINO			261	255	6
FORSU	DOM BETTOLLE-CENTRO STORICO	BIDONE GRANDE			1	0	1
FORSU	DOM BETTOLLE-CENTRO STORICO	BIDONE PICCOLO			3	0	3
FORSU	DOM FARNETELLA-CENTRO STORICO	BIDONCINO			93	90	3
FORSU	DOM RIGOMAGNO	BIDONCINO			2	2	0

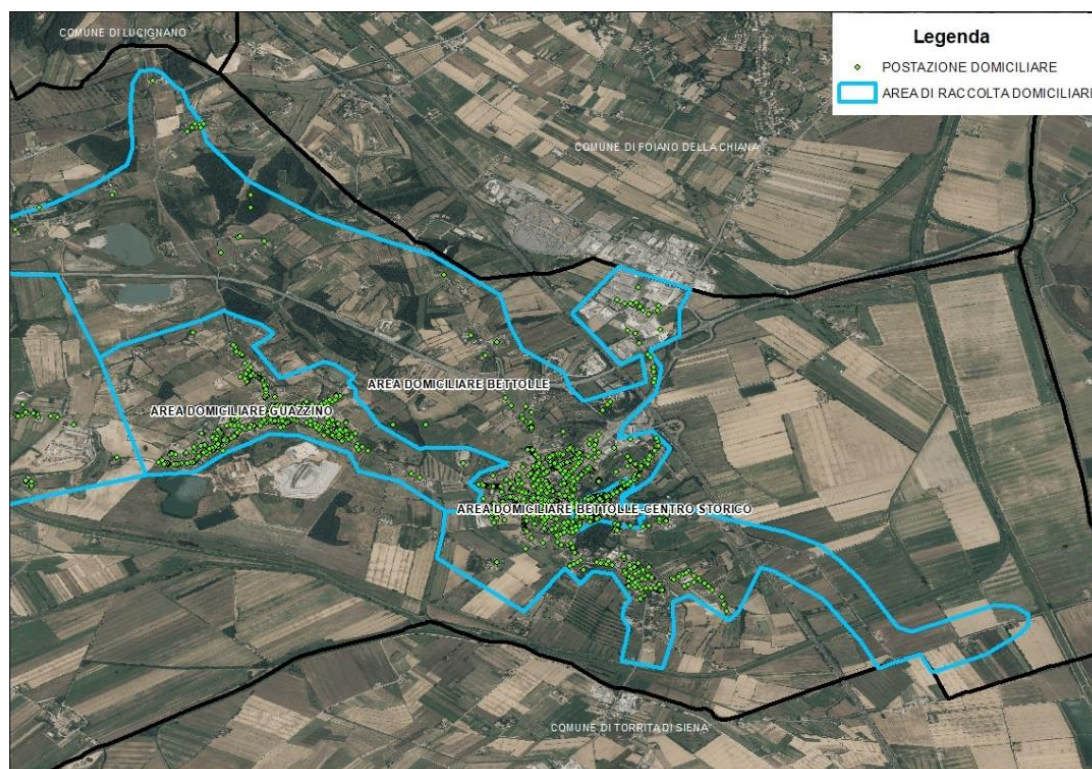
FRAZIONE	AREA_LOCALIZZAZIONE	CLASSE CONTENITORE	DATA INSTALLAZIONE	DATA RIMOZIONE	N. CONTENITORI	UD	UND
FORSU	DOM RIGOMAGNO-CENTRO STORICO	BIDONCINO			97	92	5
FORSU	DOM SCOFIANO-CENTRO STORICO	BIDONCINO			161	160	1
FORSU	DOM SCROFIANO	BIDONCINO			10	10	0
FORSU	DOM SINALUNGA	BIDONCINO			89	76	13
FORSU	DOM SINALUNGA-CENTRO STORICO	BIDONCINO			344	338	7
FORSU	DOM SINALUNGA-CENTRO STORICO	BIDONE GRANDE			1	0	1
TOTALE					1067	1028	40
RUI	DOM BETTOLLE	BIDONCINO			1061	995	66
RUI	DOM BETTOLLE	BIDONE GRANDE			42	20	35
RUI	DOM BETTOLLE	BIDONE PICCOLO			14	0	12
RUI	DOM BETTOLLE	CASS. MEDIO			14	0	11
RUI	DOM BETTOLLE-CENTRO STORICO	BIDONCINO			289	258	32
RUI	DOM BETTOLLE-CENTRO STORICO	BIDONE GRANDE			8	0	8
RUI	DOM BETTOLLE-CENTRO STORICO	BIDONE PICCOLO			4	0	4
RUI	DOM FARNETELLA	BIDONCINO			14	16	1
RUI	DOM FARNETELLA-CENTRO STORICO	BIDONCINO			97	94	3
RUI	DOM GUAZZINO	BIDONCINO			600	577	23
RUI	DOM GUAZZINO	BIDONE GRANDE			16	0	15
RUI	DOM GUAZZINO	CASS. MEDIO			3	0	1
RUI	DOM RIGOMAGNO	BIDONCINO			141	132	9
RUI	DOM RIGOMAGNO	BIDONE GRANDE			4	0	3
RUI	DOM RIGOMAGNO	CASS. MEDIO			3	0	2
RUI	DOM RIGOMAGNO-CENTRO STORICO	BIDONCINO			101	97	4
RUI	DOM RIGOMAGNO-CENTRO STORICO	BIDONE GRANDE			1	0	1
RUI	DOM SCOFIANO-CENTRO STORICO	BIDONCINO			219	207	12
RUI	DOM SCOFIANO-CENTRO STORICO	BIDONE GRANDE			2	0	2
RUI	DOM SCOFIANO-CENTRO STORICO	CASS. MEDIO			1	0	1
RUI	DOM SCROFIANO	BIDONCINO			72	70	2
RUI	DOM SCROFIANO	BIDONE GRANDE			1	0	1
RUI	DOM SCROFIANO	CASS. MEDIO			1	0	1
RUI	DOM SINALUNGA	BIDONCINO			3174	2725	457
RUI	DOM SINALUNGA	BIDONE GRANDE			186	435	129
RUI	DOM SINALUNGA	BIDONE PICCOLO			1	0	1
RUI	DOM SINALUNGA	CASS. MEDIO			44	0	46
RUI	DOM SINALUNGA-CENTRO STORICO	BIDONCINO			360	340	21
RUI	DOM SINALUNGA-CENTRO STORICO	BIDONE GRANDE			7	0	7
TOTALE					6480	5966	910
VPL	DOM BETTOLLE	BIDONE GRANDE			43	20	28
VPL	DOM BETTOLLE	BIDONE PICCOLO			20	0	16
VPL	DOM BETTOLLE	CASSONETTO MEDIO			6	0	5
VPL	DOM BETTOLLE	SACCHETTO			1071	994	78
VPL	DOM BETTOLLE-CENTRO STORICO	BIDONE GRANDE			5	0	5
VPL	DOM BETTOLLE-CENTRO STORICO	BIDONE PICCOLO			9	0	8
VPL	DOM BETTOLLE-CENTRO STORICO	SACCHETTO			255	224	40
VPL	DOM FARNETELLA	SACCHETTO			16	16	0
VPL	DOM FARNETELLA-CENTRO STORICO	SACCHETTO			98	93	3
VPL	DOM GUAZZINO	BIDONE GRANDE			12	0	11
VPL	DOM GUAZZINO	CASS. MEDIO			1	0	1
VPL	DOM GUAZZINO	SACCHETTO			608	578	29
VPL	DOM RIGOMAGNO	BIDONE GRANDE			3	0	3
VPL	DOM RIGOMAGNO	CASS. MEDIO			1	0	1
VPL	DOM RIGOMAGNO	SACCHETTO			142	132	10
VPL	DOM RIGOMAGNO-CENTRO STORICO	BIDONE GRANDE			1	0	1
VPL	DOM RIGOMAGNO-CENTRO STORICO	SACCHETTO			101	97	4
VPL	DOM SCOFIANO-CENTRO STORICO	BIDONE GRANDE			1	0	1

FRAZIONE	AREA_LOCALIZZAZIONE	CLASSE CONTENITORE	DATA INSTALLAZIONE	DATA RIMOZIONE	N. CONTENITORI	UD	UND
VPL	DOM SCOFIANO-CENTRO STORICO	BIDONE PICCOLO			1	0	1
VPL	DOM SCOFIANO-CENTRO STORICO	CASS. MEDIO			1	0	1
VPL	DOM SCOFIANO-CENTRO STORICO	SACCHETTO			197	184	12
VPL	DOM SCROFIANO	BIDONE GRANDE			3	0	2
VPL	DOM SCROFIANO	CASS. MEDIO			1	0	1
VPL	DOM SCROFIANO	SACCHETTO			103	70	2
VPL	DOM SINALUNGA	BIDONE GRANDE			178	467	113
VPL	DOM SINALUNGA	BIDONE PICCOLO			1	0	1
VPL	DOM SINALUNGA	CASS. MEDIO			31	0	34
VPL	DOM SINALUNGA	SACCHETTO			3209	2727	484
VPL	DOM SINALUNGA-CENTRO STORICO	BIDONE GRANDE			8	0	8
VPL	DOM SINALUNGA-CENTRO STORICO	SACCHETTO			359	340	20
TOTALE					7076	6345	1109

Delimitazione: aree servite da raccolta domiciliare nel Comune di Sinalunga



Dettaglio delimitazione Zona: **Guazzino – Bettolle**



Dettaglio delimitazione Zona: **Bettolle Centro Storico**



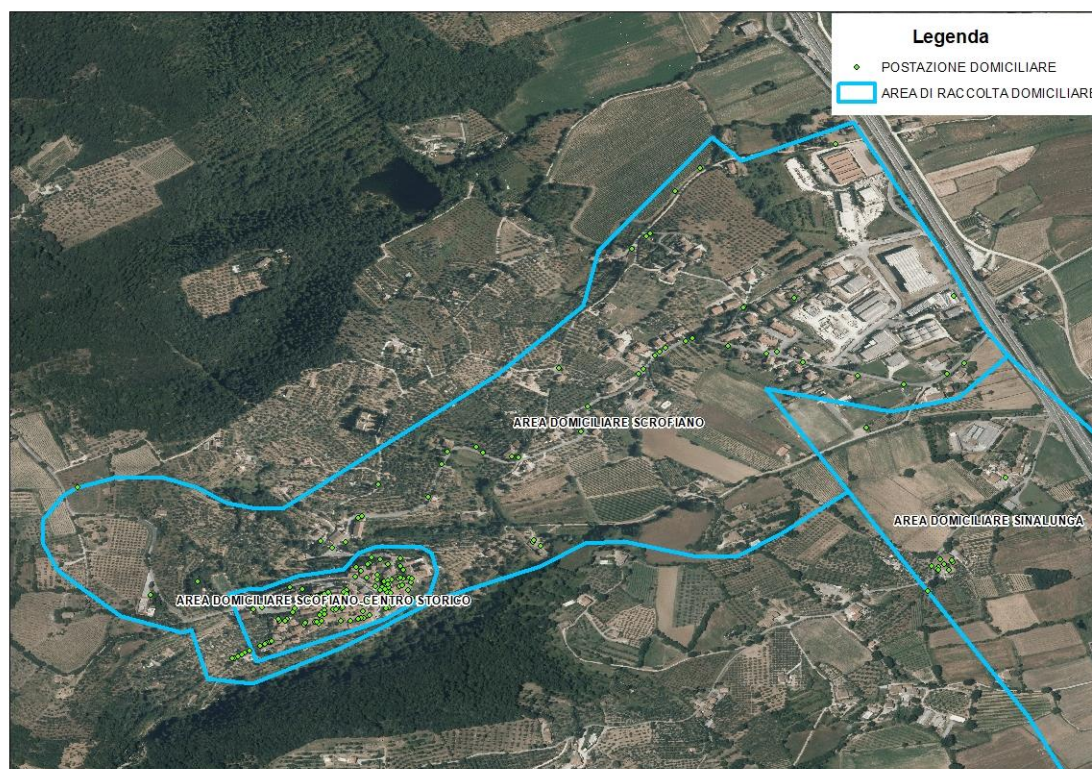
Dettaglio delimitazione Zona: **Sinalunga Capoluogo**



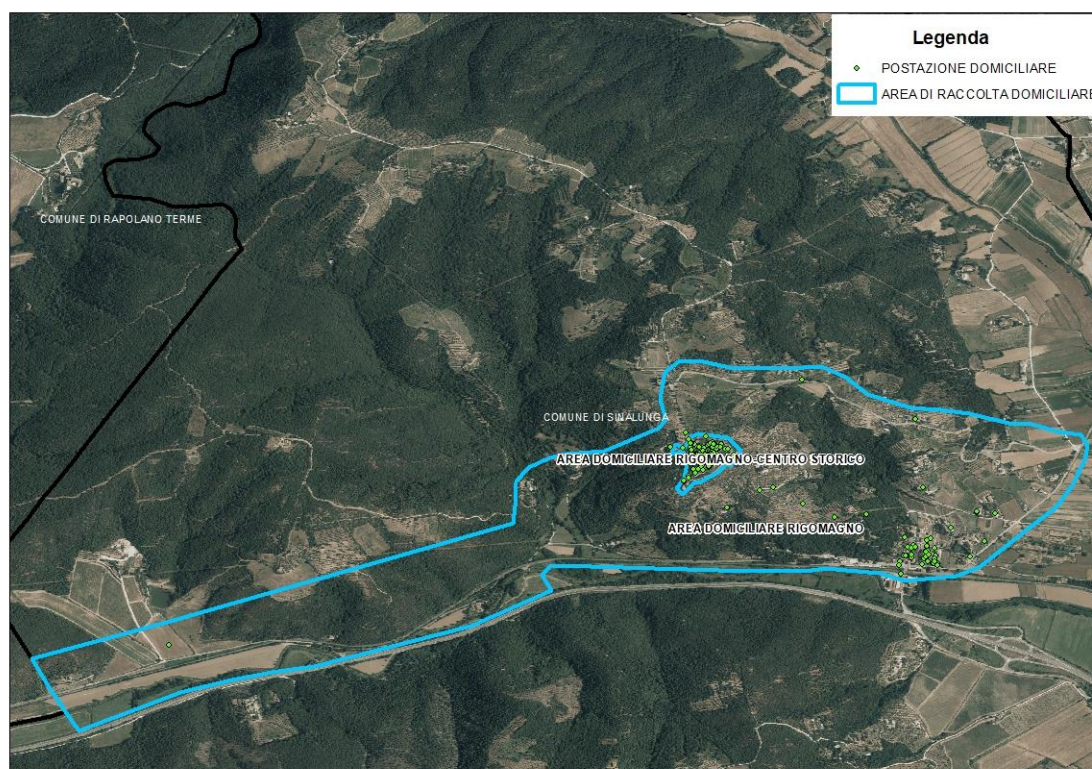
Dettaglio delimitazione Zona: **Sinalunga Centro Storico**



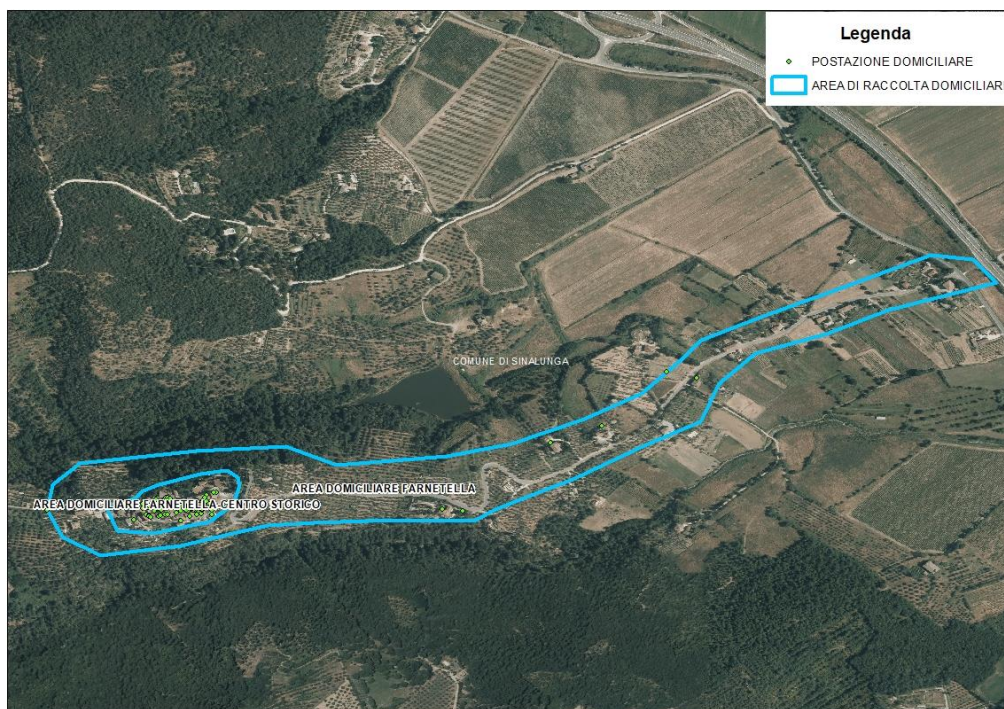
Dettaglio delimitazione Zona: **Scrofiano**



Dettaglio delimitazione Zona: **Rigomagno – Rigomagno Stazione**



Dettaglio delimitazione Zona: **Farnetella**



1.1.3 Raccolta Utenze Non Domestiche (RUND):

Nel Comune di Sinalunga è attivo un servizio di raccolta alle Utenze Non Domestiche per ogni frazione di rifiuto.

Modalità e Frequenze del servizio Rund:

- RUI: Bidoncino/Bidone/Cass. Medio UND 1/7 (Martedì)
- CARTA: Sfuso/Bidone/Cass. Medio UND 1/7 (Giovedì)
- FORSU: Bidone/Cass. Medio UND 1/7 (Giovedì)
- VPL: Sacchetto/Bidone/Cass. Medio UND 1/7 (Sabato)

Nella tabella di seguito si riportano il numero dei contenitori e il numero di Utenze servite per frazione merceologica.

FRAZIONE	CLASSE CONTENITORE	DATA INSTALLAZIONE	DATA RIMOZIONE	N. CONTENITORI	UND
CARTA	CASSONETTO MEDIO			46	46
CARTA	SACCHETTO			19	18
CARTA	SFUSO			75	79
CARTA	BIDONE GRANDE			27	27
TOTALE				167	170
RUI	CASSONETTO MEDIO			51	47
RUI	BIDONE GRANDE			61	52

FRAZIONE	CLASSE CONTENITORE	DATA INSTALLAZIONE	DATA RIMOZIONE	N. CONTENITORI	UND
RUI	BIDONE PICCOLO			4	4
RUI	BIDONECINO			30	30
TOTALE				146	133
FORSU	CASSONETTO MEDIO			3	2
FORSU	BIDONE GRANDE			44	22
TOTALE				47	24
VPL	CASSONETTO MEDIO			33	32
VPL	SACCHETTO			23	23
VPL	BIDONE GRANDE			83	68
VPL	BIDONE PICCOLO			14	11
TOTALE				153	134

1.1.4 Raccolta a Chiamata (CH)

Nel Comune di Sinalunga i servizi di Raccolta a Chiamata riguardano Ingombranti, Farmaci, Pile, Sfalci e Potature. I servizi, già attivi, sono quantificati in base ai dati di consuntivo:

Raccolta a Chiamata Ingombranti

FRAZIONE	CLASSE CONTENITORE	N. CHIAMATE EVASE
INGOMBRANTI	SFUSO	989

Raccolta a Chiamata RUP Pile e Farmaci

FRAZIONE	CLASSE CONTENITORE	N. CONTENITORI	MEDIA TURNI ANNO
RUP_FARMACI	CONTENITORE DEDICATO	23	26
RUP_PILE	CONTENITORE DEDICATO	12	12

Raccolta a Chiamata Sfalci e Potature

FRAZIONE	CLASSE CONTENITORE	N. CHIAMATE EVASE
SFALCI E POTATURE	SFUSO	235

Per l'anno 2020 si rileva un incremento del numero delle chiamate per il ritiro di Sfalci e Potature.

1.1.5 Altre Raccolte (AR)

Altre Raccolte: Rifiuti Cimiteriali

Nel Comune di Sinalunga è attivo il servizio di raccolta Rifiuti Cimiteriali. Il servizio è quantificato in base ai dati di consuntivo:

FRAZIONE	CLASSE CONTENITORE	N. CONTENITORI	INTERVENTI ANNO
CIMITERIALI	BIG BAG	10	10
ZINCO	BIG BAG	5	5

Altre Raccolte: Fiere e Mercati Ordinari

Tale servizio prevede la Raccolta presso i due mercati settimanali, svolti rispettivamente nella frazione di Bettolle e nel Centro Storico di Sinalunga. Vengono raccolte le frazioni Carta, Rui, Organico, Legno e Plastica al mercato principale di Sinalunga, mentre al mercato di Bettolle viene raccolta solo la frazione Rui. Inoltre, sono attivi due servizi di raccolta della frazione RUI per la Fiera di Giugno e la Fiera di Ottobre.

Il Servizio è così caratterizzato:

EVENTO	FRAZIONE	CLASSE CONTENITORE	N. CONTENITORI	TURNI ANNO
ALTRE RACCOLTE - FIERA DI GIUGNO NEL COMUNE DI SINALUNGA	RUI	SACCHETTO	40	1
ALTRE RACCOLTE - FIERA DI OTTOBRE NEL COMUNE DI SINALUNGA	RUI	SACCHETTO	220	1
ALTRE RACCOLTE - FIERA DI OTTOBRE NEL COMUNE DI SINALUNGA	RUI	SACCHETTO	240	2
ALTRE RACCOLTE - MERCATO NEL COMUNE DI SINALUNGA - CARTA	CARTA	SFUSO	68	46
ALTRE RACCOLTE - MERCATO NEL COMUNE DI SINALUNGA - FORSU	FORSU	SACCHETTO	25	43
ALTRE RACCOLTE - MERCATO NEL COMUNE DI SINALUNGA - LEGNO	LEGNO	SFUSO	25	44
ALTRE RACCOLTE - MERCATO NEL COMUNE DI SINALUNGA - PLASTICA	PLASTICA	SFUSO	25	43
ALTRE RACCOLTE - MERCATO NEL COMUNE DI SINALUNGA - RUI	RUI	SACCHETTO	68	45
ALTRE RACCOLTE - MERCATO NEL COMUNE DI SINALUNGA - RUI BETTOLLE	RUI	SACCHETTO	9	46

1.1.6 Lavaggio Contenitori (LAV)

Nel Comune di Sinalunga è attivo il servizio di Lavaggio Contenitori, con le seguenti caratteristiche:

FRAZIONE	CLASSE CONTENITORE	DATA INSTALLAZIONE	DATA RIMOZIONE	N. CONTENITORI	MEDIA INTERVENTI ANNO
RUI	CASSONETTO MEDIO			17	1
RUI	BIDONE GRANDE			1	1
CARTA	CASSONETTO MEDIO			12	2
CARTA	BIDONE GRANDE			1	1
FORSU	BIDONE GRANDE			357	1
VPL	CASSONETTO MEDIO			11	1
VPL	BIDONE GRANDE			1	1

1.1.7 Servizi di Spazzamento e lavaggio Strade (SPAZZ)

Dal 2018 è attivo un servizio di Spazzamento Manuale nel Centro Storico di Sinalunga.

Su richiesta dell'Amministrazione Comunale, a partire da Gennaio 2020 il Gestore ha preso in carico il Servizio di Spazzamento su tutto il territorio comunale: è stato dunque ampliato il servizio di Spazzamento Manuale e sono stati attivati dei nuovi servizi di Spazzamento Misto, Spazzamento Meccanizzato e di Lavaggio Strade. Di seguito si riportano le tabelle relative ai vari tipi di servizio.

Spazzamento Ordinario Manuale

Il servizio Manuale viene svolto sempre con l'ausilio di Veicolo Leggero, che consente il caricamento del rifiuto derivante dall'attività stessa, e n. 1 operatore. Su richiesta dell'Amministrazione Comunale, da Gennaio 2020 non interessa solo il Centro Storico di Sinalunga ma è svolto anche nelle frazioni di Bettolle, Rigomagno, Scrofiano e Farnetella.

TOPONIMO	STANDARD QUALITÀ	RETE SERVITA (km)	TIPO MEZZO	N. ADDETTI	TURNI ANNO
PIAZZA VITTORIO VENETO	B	0,291	VEICOLO LEGGERO	1	117
VIA VITTORIO VENETO	B	0,184	VEICOLO LEGGERO	1	192
VIA XXV APRILE	B	0,073	VEICOLO LEGGERO	1	99
VIA DEL CASTELLO	B	0,143	VEICOLO LEGGERO	1	192
VIA DELLE MURA	B	0,177	VEICOLO LEGGERO	1	250
VIA GIUSEPPE MAZZINI	B	0,215	VEICOLO LEGGERO	1	192
VIA DELLO SPEDALE	B	0,137	VEICOLO LEGGERO	1	117
PIAZZA GIUSEPPE GARIBALDI	B	0,352	VEICOLO LEGGERO	1	236
VIA BELLINI	B	0,042	VEICOLO LEGGERO	1	117
VIA DEGLI ARCHI	B	0,07	VEICOLO LEGGERO	1	99
VIA DELL'OLMO	B	0,115	VEICOLO LEGGERO	1	117
VIA DELLA CROCE	B	0,017	VEICOLO LEGGERO	1	99
VIA DELLA TORRICELLA	B	0,285	VEICOLO LEGGERO	1	250
VIA DIACCETO	B	0,071	VEICOLO LEGGERO	1	99
VIA CURTATONE	B	0,042	VEICOLO LEGGERO	1	250
VIA GIORDANO BRUNO	B	0,112	VEICOLO LEGGERO	1	192
VIA MAZZINI	B	0,082	VEICOLO LEGGERO	1	250
VIA VERDI	B	0,082	VEICOLO LEGGERO	1	117
VIA DEL SOLE	B	0,183	VEICOLO LEGGERO	1	99
VIA GUERRAZZI	B	0,177	VEICOLO LEGGERO	1	250
VIA NUOVA	B	0,058	VEICOLO LEGGERO	1	117
VIA DEGLI ORTI	B	0,105	VEICOLO LEGGERO	1	99
VIA UMBERTO I	B	0,126	VEICOLO LEGGERO	1	99
VIA UMBERTO I	B	0,256	VEICOLO LEGGERO	1	117
VIA REGINA ELENA	B	0,171	VEICOLO LEGGERO	1	99
PIAZZA XX SETTEMBRE	B	0,184	VEICOLO LEGGERO	1	250
VIA SAN MARTINO	B	0,059	VEICOLO LEGGERO	1	99
VIA SAN MARTINO	B	0,097	VEICOLO LEGGERO	1	250
VIA DELLA ROCCA	B	0,207	VEICOLO LEGGERO	1	250
PIAZZA VITTORIO EMANUELE	B	0,276	VEICOLO LEGGERO	1	192
VIA DEI FOSSI	B	0,659	VEICOLO LEGGERO	1	99
VIA GARIBALDI	B	0,172	VEICOLO LEGGERO	1	206
VIA DELLA TORRE	B	0,052	VEICOLO LEGGERO	1	117
VIA DELL'OSPIZIO	B	0,088	VEICOLO LEGGERO	1	99
VIA FIORENZUOLA	B	0,047	VEICOLO LEGGERO	1	250
VIA SANTA LUCIA	B	0,013	VEICOLO LEGGERO	1	250
VIA REGINA MARGHERITA	B	0,149	VEICOLO LEGGERO	1	99
VIA DELLA CASTELLINA	B	0,117	VEICOLO LEGGERO	1	117
PIAZZA SAN GIOVANNI	B	0,064	VEICOLO LEGGERO	1	99
BORGO SAN MARCELLINO	B	0,113	VEICOLO LEGGERO	1	99
LOCALITA' CASINA BALENA	B	0,033	VEICOLO LEGGERO	1	99
PARCHEGGIO FARNETELLA	B	0,446	VEICOLO LEGGERO	1	99
PIAZZA BARTALINI	B	0,301	VEICOLO LEGGERO	1	117
PIAZZA GIUSEPPE GARIBALDI-LASTRICATO	B	0,512	VEICOLO LEGGERO	1	206
PIAZZA GIUSEPPE GARIBALDI-PARCHEGGIO	B	0,644	VEICOLO LEGGERO	1	206
PIAZZA REGINA MARGHERITA	B	0,103	VEICOLO LEGGERO	1	99
S.C. DI FARNETELLA	B	0,069	VEICOLO LEGGERO	1	99
VIA BEZZECCA	B	0,097	VEICOLO LEGGERO	1	250
VIA BIANCALANA	B	0,05	VEICOLO LEGGERO	1	250
VIA CACCIACONTI	B	0,102	VEICOLO LEGGERO	1	250
VIA CACCIACONTI	B	0,112	VEICOLO LEGGERO	1	192
VIA CACCIACONTI-TRAVERSA	B	0,035	VEICOLO LEGGERO	1	192
VIA CIRO PINSUTI	B	0,264	VEICOLO LEGGERO	1	250

TOPONIMO	STANDARD QUALITÀ	RETE SERVITA (km)	TIPO MEZZO	N. ADDETTI	TURNI ANNO
VIA COLLEGIATA	B	0,102	VEICOLO LEGGERO	1	117
VIA CONCIONATORIO	B	0,105	VEICOLO LEGGERO	1	250
VIA DEGLI ORTI-TRAVERSA	B	0,018	VEICOLO LEGGERO	1	99
VIA DEI NELLI	B	0,069	VEICOLO LEGGERO	1	250
VIA DEL SODELLO	B	0,066	VEICOLO LEGGERO	1	117
VIA DELL'ASTRO	B	0,032	VEICOLO LEGGERO	1	250
VIA DELL'OLMO-TRAVERSA	B	0,012	VEICOLO LEGGERO	1	117
VIA DELLA CASTELLINA-TRAVERSA	B	0,03	VEICOLO LEGGERO	1	117
VIA DELLA PESCHERIA	B	0,093	VEICOLO LEGGERO	1	117
VIA DELLA PESCHERIA-TRAVERSA	B	0,026	VEICOLO LEGGERO	1	117
VIA DELLA ROCCA-TRAVERSA	B	0,044	VEICOLO LEGGERO	1	250
VIA DI COLLALTO	B	0,024	VEICOLO LEGGERO	1	99
VIA DI PESCHIERA	B	0,164	VEICOLO LEGGERO	1	117
VIA FARNETELLA	B	0,035	VEICOLO LEGGERO	1	99
VIA FERRARI	B	0,145	VEICOLO LEGGERO	1	99
VIA FERRARI-PARCHEGGIO	B	0,09	VEICOLO LEGGERO	1	99
VIA FERRARI-TRAVERSA	B	0,018	VEICOLO LEGGERO	1	99
VIA MADONNA DELLA FEBBRE	B	0,07	VEICOLO LEGGERO	1	250
VIA NUOVA-PARCHEGGIO	B	0,282	VEICOLO LEGGERO	1	117
VIA PIAZZOLE	B	0,101	VEICOLO LEGGERO	1	99
VIA REGINA ELENA-TRAVERSA	B	0,027	VEICOLO LEGGERO	1	99
VIA SAFFI	B	0,061	VEICOLO LEGGERO	1	192
VIA SALICOTTO	B	0,145	VEICOLO LEGGERO	1	250
VIA SPADAFORTE	B	0,182	VEICOLO LEGGERO	1	250
VIA UMBERTO I-TRAVERSA	B	0,008	VEICOLO LEGGERO	1	117
VIA XXV APRILE-PIAZZALE	B	0,048	VEICOLO LEGGERO	1	99
VICOLO 8 MAGGIO	B	0,075	VEICOLO LEGGERO	1	99
VICOLO DELL'OSPEDALE	B	0,068	VEICOLO LEGGERO	1	117
VICOLO I MAGGIO	B	0,066	VEICOLO LEGGERO	1	99
VICOLO PIAZZACCE	B	0,037	VEICOLO LEGGERO	1	117
VICOLO PIAZZACCE-TRAVERSA	B	0,037	VEICOLO LEGGERO	1	117
VICOLO ROSSINI	B	0,058	VEICOLO LEGGERO	1	117

Spazzamento Misto

Lo Spazzamento Misto è un nuovo servizio richiesto dall'Amministrazione Comunale in attivazione da Gennaio 2020. Interessa le località di Sinalunga, Bettolle, Rigaiolo, Rigomagno e Guazzino e viene svolto mediante l'utilizzo di una Spazzatrice Media e di un Veicolo Leggero (V.L.) e n. 2 Addetti.

TOPONIMO	STANDARD QUALITÀ	RETE SERVITA (km)	TIPO MEZZO	N. ADDETTI	TURNI ANNO
PIAZZA DELLA REPUBBLICA	B	0,094	SPAZZATRICE MEDIA + VEICOLO LEGGERO	2	145
VIA GIACOMO MATTEOTTI	B	0,061	SPAZZATRICE MEDIA + VEICOLO LEGGERO	2	145
VIA TRENTO	B	1,338	SPAZZATRICE MEDIA + VEICOLO LEGGERO	2	145
VIA ZARA	B	0,083	SPAZZATRICE MEDIA + VEICOLO LEGGERO	2	145
VIA VITTORIO EMANUELE	B	0,019	SPAZZATRICE MEDIA + VEICOLO LEGGERO	2	145
VIA PIRANDELLO	B	0,101	SPAZZATRICE MEDIA + VEICOLO LEGGERO	2	145
VIA LIVORNO	B	0,104	SPAZZATRICE MEDIA + VEICOLO LEGGERO	2	145
VIA MONTEGRAPPA	B	0,062	SPAZZATRICE MEDIA + VEICOLO LEGGERO	2	145
VIA CAVOUR	B	0,386	SPAZZATRICE MEDIA + VEICOLO LEGGERO	2	145
VIA DELLA CROCE	B	0,13	SPAZZATRICE MEDIA + VEICOLO LEGGERO	2	40
VIA MOLINARA	B	0,126	SPAZZATRICE MEDIA + VEICOLO LEGGERO	2	145

TOPONIMO	STANDARD QUALITÀ	RETE SERVITA (km)	TIPO MEZZO	N. ADDETTI	TURNI ANNO
VIA TRASIMENO	B	0,146	SPAZZATRICE MEDIA + VEICOLO LEGGERO	2	94
VIA FIUME	B	0,234	SPAZZATRICE MEDIA + VEICOLO LEGGERO	2	145
VIA GRAMSCI	B	0,102	SPAZZATRICE MEDIA + VEICOLO LEGGERO	2	94
VIA AMENDOLA	B	0,16	SPAZZATRICE MEDIA + VEICOLO LEGGERO	2	145
PIAZZA DELLA STAZIONE	B	0,73	SPAZZATRICE MEDIA + VEICOLO LEGGERO	2	145
VIA WALTER TOBAGI	B	0,147	SPAZZATRICE MEDIA + VEICOLO LEGGERO	2	40
VIA UMBERTO I	B	0,248	SPAZZATRICE MEDIA + VEICOLO LEGGERO	2	145
VIA DI VITTORIO	B	0,424	SPAZZATRICE MEDIA + VEICOLO LEGGERO	2	145
VIA CASSIA	B	0,229	SPAZZATRICE MEDIA + VEICOLO LEGGERO	2	145
VIA XX SETTEMBRE	B	0,14	SPAZZATRICE MEDIA + VEICOLO LEGGERO	2	145
VIALE GRAMSCI	B	0,09	SPAZZATRICE MEDIA + VEICOLO LEGGERO	2	145
PIAZZA I MAGGIO	B	0,171	SPAZZATRICE MEDIA + VEICOLO LEGGERO	2	94
VIA DEL PROGRESSO	B	0,351	SPAZZATRICE MEDIA + VEICOLO LEGGERO	2	145
VIALE TRIESTE	B	0,512	SPAZZATRICE MEDIA + VEICOLO LEGGERO	2	145
PIAZZA DEL POPOLO- LASTRICATO	B	0,823	SPAZZATRICE MEDIA + VEICOLO LEGGERO	2	145
PIAZZA DELLA STAZIONE- ACCESSO	B	0,056	SPAZZATRICE MEDIA + VEICOLO LEGGERO	2	145
PIAZZA FORZIERO CAMPANILE	B	0,11	SPAZZATRICE MEDIA + VEICOLO LEGGERO	2	145
VIA GRAZI	B	0,074	SPAZZATRICE MEDIA + VEICOLO LEGGERO	2	145
VIA NELLO BOSCAGLI	B	0,523	SPAZZATRICE MEDIA + VEICOLO LEGGERO	2	145
VIA SANT'ELIA	B	0,085	SPAZZATRICE MEDIA + VEICOLO LEGGERO	2	133
VIA VASARI	B	0,158	SPAZZATRICE MEDIA + VEICOLO LEGGERO	2	145

Spazzamento Ordinario Meccanizzato

Il servizio Meccanizzato, svolto con Spazzatrice Media + n. 1 Addetto, attivato a partire da Gennaio 2020, interessa le località di Sinalunga, Bettolle, Guazzino, Rigaiolo, Rigomagno e Scrofiano.

TOPONIMO	STANDARD QUALITÀ	RETE SERVITA (km)	TIPO MEZZO	N. ADDETTI	TURNI ANNO
VIA 2 GIUGNO	B	0,259	SPAZZATRICE MEDIA	1	24
VIA ALDO MORO	B	0,243	SPAZZATRICE MEDIA	1	24
VIA DANTE	B	0,224	SPAZZATRICE MEDIA	1	24
VIA DELLA RESISTENZA	B	0,238	SPAZZATRICE MEDIA	1	24
VIA DON MINZONI	B	0,259	SPAZZATRICE MEDIA	1	23
VIA ENRICO BERLINGUER	B	0,271	SPAZZATRICE MEDIA	1	23
VIA EUROPA	B	0,083	SPAZZATRICE MEDIA	1	23
VIA FIRENZE	B	0,196	SPAZZATRICE MEDIA	1	23
VIA GIACOMO MATTEOTTI	B	0,154	SPAZZATRICE MEDIA	1	24
VIA GIOTTO	B	0,255	SPAZZATRICE MEDIA	1	23
VIA PAOLO BORSELLINO	B	0,128	SPAZZATRICE MEDIA	1	23
VIA PIAVE	B	1,095	SPAZZATRICE MEDIA	1	23
VIA PIAVE	B	0,253	SPAZZATRICE MEDIA	1	21
VIA ANTONIO MEUCCI	B	0,139	SPAZZATRICE MEDIA	1	21
VIA DELLA PACE	B	0,19	SPAZZATRICE MEDIA	1	24
VIA ENRICO FERMI	B	0,149	SPAZZATRICE MEDIA	1	24
VIA GALILEO GALILEI	B	0,17	SPAZZATRICE MEDIA	1	23
VIA GUGLIELMO MARCONI	B	0,06	SPAZZATRICE MEDIA	1	21
VIA GUGLIELMO MARCONI	B	0,235	SPAZZATRICE MEDIA	1	23
VIA LEONARDO DA VINCI	B	0,461	SPAZZATRICE MEDIA	1	23

TOPONIMO	STANDARD QUALITÀ	RETE SERVITA (km)	TIPO MEZZO	N. ADDETTI	TURNI ANNO
VIA VITTORIO ALFIERI	B	0,285	SPAZZATRICE MEDIA	1	23
VIA CARDUCCI	B	0,106	SPAZZATRICE MEDIA	1	24
VIA CARLO ALBERTO DALLA CHIESA	B	0,285	SPAZZATRICE MEDIA	1	23
VIA GIOVANNI XXIII	B	0,079	SPAZZATRICE MEDIA	1	24
VIA PIO LA TORRE	B	0,123	SPAZZATRICE MEDIA	1	23
VIA VITTORIO EMANUELE	B	0,104	SPAZZATRICE MEDIA	1	24
VIA BOLOGNA	B	0,228	SPAZZATRICE MEDIA	1	23
VIA NAPOLI	B	0,313	SPAZZATRICE MEDIA	1	24
VIA SIENA	B	1,063	SPAZZATRICE MEDIA	1	24
VIA TORINO	B	0,135	SPAZZATRICE MEDIA	1	24
VIA BELVEDERE	B	0,162	SPAZZATRICE MEDIA	1	24
VIA ENZO FERRARI	B	0,371	SPAZZATRICE MEDIA	1	23
VIA PO	B	0,241	SPAZZATRICE MEDIA	1	23
VIA TEVERE	B	0,092	SPAZZATRICE MEDIA	1	23
VIA VENEZIA	B	0,233	SPAZZATRICE MEDIA	1	23
PIAZZA GIACOMO MATTEOTTI	B	0,201	SPAZZATRICE MEDIA	1	22
VIA MARZABOTTO	B	0,374	SPAZZATRICE MEDIA	1	23
VIA DEL CASSERO	B	0,242	SPAZZATRICE MEDIA	1	24
VIA DEL POPOLO	B	0,17	SPAZZATRICE MEDIA	1	24
VIA BENEDETTO CROCE	B	0,321	SPAZZATRICE MEDIA	1	23
VIA GIOVANNI VERGA	B	0,308	SPAZZATRICE MEDIA	1	24
VIA LEON BATTISTA ALBERTI	B	0,077	SPAZZATRICE MEDIA	1	24
VIA TRASIMENO	B	0,304	SPAZZATRICE MEDIA	1	24
VIA GRAMSCI	B	0,514	SPAZZATRICE MEDIA	1	24
VIA CASTELLARE	B	0,081	SPAZZATRICE MEDIA	1	23
VIA CURIEL	B	0,077	SPAZZATRICE MEDIA	1	24
VIA NENCETTI	B	0,2	SPAZZATRICE MEDIA	1	23
VIA GROSSETO	B	0,201	SPAZZATRICE MEDIA	1	21
VIA LABRIOLA	B	0,079	SPAZZATRICE MEDIA	1	23
VIA LEOPARDI	B	0,481	SPAZZATRICE MEDIA	1	23
VIA PIER PAOLO PASOLINI	B	0,384	SPAZZATRICE MEDIA	1	23
VIA AREZZO	B	0,098	SPAZZATRICE MEDIA	1	23
VIA DEI COLLI	B	0,265	SPAZZATRICE MEDIA	1	24
VIA MODENA	B	0,129	SPAZZATRICE MEDIA	1	23
VIA UMBERTO I	B	0,625	SPAZZATRICE MEDIA	1	24
VIA DELL'OPERA	B	0,275	SPAZZATRICE MEDIA	1	24
VIA TURATI	B	0,365	SPAZZATRICE MEDIA	1	23
VIA FLEMING	B	0,102	SPAZZATRICE MEDIA	1	23
VIA DEL GIGLIO	B	0,123	SPAZZATRICE MEDIA	1	24
VIA XXI APRILE	B	0,427	SPAZZATRICE MEDIA	1	23
VIA DELLA VALLE	B	0,09	SPAZZATRICE MEDIA	1	2
VIA COLONNA	B	0,493	SPAZZATRICE MEDIA	1	24
VIA CASSIA	B	0,73	SPAZZATRICE MEDIA	1	23
VIA DELLA LIBERTA'	B	0,247	SPAZZATRICE MEDIA	1	23
VIA GOBETTI	B	0,161	SPAZZATRICE MEDIA	1	23
VIA MASCAGNI	B	0,319	SPAZZATRICE MEDIA	1	24
VIA PUCCINI	B	0,115	SPAZZATRICE MEDIA	1	24
VIALE GRAMSCI	B	0,411	SPAZZATRICE MEDIA	1	24
VIA XXV LUGLIO	B	0,106	SPAZZATRICE MEDIA	1	24
VIA DI LUCIGNANO	B	0,205	SPAZZATRICE MEDIA	1	24

TOPONIMO	STANDARD QUALITÀ	RETE SERVITA (km)	TIPO MEZZO	N. ADDETTI	TURNI ANNO
PIAZZA I MAGGIO	B	0,078	SPAZZATRICE MEDIA	1	24
VIA PAGANINI	B	0,403	SPAZZATRICE MEDIA	1	24
VIA ALBERTO MORAVIA	B	0,052	SPAZZATRICE MEDIA	1	24
VIA FERRARA	B	0,4	SPAZZATRICE MEDIA	1	23
VIA MASSIMO D'ANTONA	B	0,146	SPAZZATRICE MEDIA	1	23
VIA ROBERTO RUFFILLI	B	0,296	SPAZZATRICE MEDIA	1	24
VIA BRUNELLESCHI	B	0,14	SPAZZATRICE MEDIA	1	24
VIA ENRICO MATTEI	B	0,16	SPAZZATRICE MEDIA	1	23
VIALE TRIESTE	B	0,109	SPAZZATRICE MEDIA	1	22
VIALE TRIESTE	B	1,064	SPAZZATRICE MEDIA	1	24
LOCALITA' RIGAILOLO	B	0,432	SPAZZATRICE MEDIA	1	24
PIAZZA BEATA SAVINA PETRILLI	B	0,069	SPAZZATRICE MEDIA	1	24
S.C. VECCHIA SENESE	B	0,205	SPAZZATRICE MEDIA	1	24
S.P. TRAVERSE SIENA PERUGIA (N.11/A)	B	0,288	SPAZZATRICE MEDIA	1	24
VIA ALDO ROSSI	B	0,134	SPAZZATRICE MEDIA	1	24
VIA ALDUINO GRAZI	B	0,126	SPAZZATRICE MEDIA	1	23
VIA ANTONELLI	B	0,043	SPAZZATRICE MEDIA	1	24
VIA ANTONIO MEUCCI- PARCHEGGI	B	0,171	SPAZZATRICE MEDIA	1	21
VIA BACHELET	B	0,192	SPAZZATRICE MEDIA	1	23
VIA BOITO	B	0,473	SPAZZATRICE MEDIA	1	24
VIA CAPPELLA	B	0,231	SPAZZATRICE MEDIA	1	22
VIA CARLO ROSSELLI	B	0,364	SPAZZATRICE MEDIA	1	24
VIA CASALPIANO	B	0,891	SPAZZATRICE MEDIA	1	23
VIA CHE GUEVARA	B	0,137	SPAZZATRICE MEDIA	1	23
VIA D'ORSO	B	0,086	SPAZZATRICE MEDIA	1	24
VIA DEI FRATI	B	0,225	SPAZZATRICE MEDIA	1	24
VIA DEL RIGO	B	0,315	SPAZZATRICE MEDIA	1	22
VIA DELL'UNITA'	B	0,096	SPAZZATRICE MEDIA	1	23
VIA DELLA PIETRAIA	B	0,071	SPAZZATRICE MEDIA	1	22
VIA DELLA PIETRAIA	B	0,383	SPAZZATRICE MEDIA	1	24
VIA DELLA SPERANZA	B	0,357	SPAZZATRICE MEDIA	1	24
VIA EDOARDO DE FILIPPO	B	0,165	SPAZZATRICE MEDIA	1	23
VIA EDOARDO DE FILIPPO- PARCHEGGIO	B	0,274	SPAZZATRICE MEDIA	1	21
VIA EINAUDI	B	0,124	SPAZZATRICE MEDIA	1	23
VIA ETTORE GIANNINI	B	0,462	SPAZZATRICE MEDIA	1	23
VIA GAGARIN	B	0,25	SPAZZATRICE MEDIA	1	23
VIA GARDA	B	0,174	SPAZZATRICE MEDIA	1	24
VIA GINSBURG	B	0,164	SPAZZATRICE MEDIA	1	23
VIA GIORGIONE	B	0,145	SPAZZATRICE MEDIA	1	24
VIA GOLDONI	B	0,205	SPAZZATRICE MEDIA	1	24
VIA GOLGI	B	0,097	SPAZZATRICE MEDIA	1	23
VIA L. GRASSI	B	0,198	SPAZZATRICE MEDIA	1	23
VIA LEONARDO DA VINCI- PARCHEGGIO-1	B	0,147	SPAZZATRICE MEDIA	1	21
VIA LEONARDO DA VINCI- PARCHEGGIO-2	B	0,194	SPAZZATRICE MEDIA	1	21
VIA LEONARDO SCIASCIA	B	0,095	SPAZZATRICE MEDIA	1	24
VIA MARROCCHETTI	B	0,066	SPAZZATRICE MEDIA	1	23
VIA MENDES	B	0,138	SPAZZATRICE MEDIA	1	24
VIA MOSCADELLI	B	0,272	SPAZZATRICE MEDIA	1	23

TOPONIMO	STANDARD QUALITÀ	RETE SERVITA (km)	TIPO MEZZO	N. ADDETTI	TURNI ANNO
VIA MOSCADELLI-PARCHEGGIO-1	B	1,485	SPAZZATRICE MEDIA	1	21
VIA MOSCADELLI-PARCHEGGIO-2	B	1,004	SPAZZATRICE MEDIA	1	21
VIA NELLO ROSSELLI	B	0,097	SPAZZATRICE MEDIA	1	24
VIA NERUDA	B	0,157	SPAZZATRICE MEDIA	1	23
VIA O. MORELLI	B	0,225	SPAZZATRICE MEDIA	1	24
VIA PABLO PICASSO	B	0,195	SPAZZATRICE MEDIA	1	23
VIA PAOLO VI	B	0,062	SPAZZATRICE MEDIA	1	24
VIA PAVESE	B	0,061	SPAZZATRICE MEDIA	1	23
VIA PIAVE-PARCHEGGIO-1	B	0,327	SPAZZATRICE MEDIA	1	21
VIA PIAVE-PARCHEGGIO-2	B	1,099	SPAZZATRICE MEDIA	1	21
VIA PIAVE-PARCHEGGIO-3	B	0,196	SPAZZATRICE MEDIA	1	21
VIA PIAVE-ROTATORIA-1	B	0,069	SPAZZATRICE MEDIA	1	23
VIA PIAVE-ROTATORIA-2	B	0,226	SPAZZATRICE MEDIA	1	23
VIA PIER PAOLO PASOLINI-PARCHEGGIO CINEMA	B	1,13	SPAZZATRICE MEDIA	1	21
VIA PIER SANTI MATTARELLA	B	0,414	SPAZZATRICE MEDIA	1	24
VIA PIO II	B	0,103	SPAZZATRICE MEDIA	1	24
VIA RASELLA	B	0,263	SPAZZATRICE MEDIA	1	24
VIA RAVENNA	B	0,309	SPAZZATRICE MEDIA	1	23
VIA SABA	B	0,148	SPAZZATRICE MEDIA	1	23
VIA SACCO	B	0,228	SPAZZATRICE MEDIA	1	23
VIA SANT'ELIA	B	0,085	SPAZZATRICE MEDIA	1	2
VIA SCOCCIMARRO	B	0,156	SPAZZATRICE MEDIA	1	24
VIA SEBASTIANO CORRADO	B	0,158	SPAZZATRICE MEDIA	1	23
VIA SERAO	B	0,125	SPAZZATRICE MEDIA	1	24
VIA SERRATI	B	0,102	SPAZZATRICE MEDIA	1	23
VIA VANZETTI	B	0,14	SPAZZATRICE MEDIA	1	23
VIA VASARI-PARCHEGGIO SCUOLE	B	0,454	SPAZZATRICE MEDIA	1	22

Lavaggio Strade

Nella tabella seguente si riporta il dettaglio delle strade interessate dal nuovo servizio di Lavaggio Strade in attivazione da Gennaio 2020 nelle località di Bettolle, Rigomagno, Scrofiano e Farnetella, svolto con Veicolo Leggero (V.L.) ed Idropulitrice + 1 Addetto.

TOPONIMO	STANDARD QUALITÀ	RETE SERVITA (km)	TIPO MEZZO	N. ADDETTI	TURNI ANNO
PIAZZA VITTORIO VENETO	B	0,291	VEICOLO LEGGERO-IDROPULITRICE	1	5
VIA VITTORIO VENETO	B	0,184	VEICOLO LEGGERO-IDROPULITRICE	1	5
VIA XXV APRILE	B	0,073	VEICOLO LEGGERO-IDROPULITRICE	1	5
VIA DEL CASTELLO	B	0,143	VEICOLO LEGGERO-IDROPULITRICE	1	5
VIA GIUSEPPE MAZZINI	B	0,215	VEICOLO LEGGERO-IDROPULITRICE	1	5
VIA DELLO SPEDALE	B	0,137	VEICOLO LEGGERO-IDROPULITRICE	1	5
PIAZZA GIUSEPPE GARIBALDI	B	0,352	VEICOLO LEGGERO-IDROPULITRICE	1	5
VIA BELLINI	B	0,042	VEICOLO LEGGERO-IDROPULITRICE	1	5
VIA DEGLI ARCHI	B	0,07	VEICOLO LEGGERO-IDROPULITRICE	1	5
VIA DELL'OLMO	B	0,115	VEICOLO LEGGERO-IDROPULITRICE	1	5
VIA DELLA CROCE	B	0,017	VEICOLO LEGGERO-IDROPULITRICE	1	5
VIA DIACCETO	B	0,071	VEICOLO LEGGERO-IDROPULITRICE	1	5

TOPONIMO	STANDARD QUALITÀ	RETE SERVITA (km)	TIPO MEZZO	N. ADDETTI	TURNI ANNO
VIA GIORDANO BRUNO	B	0,112	VEICOLO LEGGERO-IDROPULITRICE	1	5
VIA VERDI	B	0,082	VEICOLO LEGGERO-IDROPULITRICE	1	5
VIA DEL SOLE	B	0,183	VEICOLO LEGGERO-IDROPULITRICE	1	5
VIA NUOVA	B	0,058	VEICOLO LEGGERO-IDROPULITRICE	1	5
VIA DEGLI ORTI	B	0,105	VEICOLO LEGGERO-IDROPULITRICE	1	5
VIA UMBERTO I	B	0,382	VEICOLO LEGGERO-IDROPULITRICE	1	5
VIA REGINA ELENA	B	0,171	VEICOLO LEGGERO-IDROPULITRICE	1	5
VIA SAN MARTINO	B	0,059	VEICOLO LEGGERO-IDROPULITRICE	1	5
PIAZZA VITTORIO EMANUELE	B	0,276	VEICOLO LEGGERO-IDROPULITRICE	1	5
VIA DEI FOSSI	B	0,659	VEICOLO LEGGERO-IDROPULITRICE	1	5
VIA DELLA TORRE	B	0,052	VEICOLO LEGGERO-IDROPULITRICE	1	5
VIA DELL'OSPIZIO	B	0,088	VEICOLO LEGGERO-IDROPULITRICE	1	5
VIA REGINA MARGHERITA	B	0,149	VEICOLO LEGGERO-IDROPULITRICE	1	5
VIA DELLA CASTELLINA	B	0,117	VEICOLO LEGGERO-IDROPULITRICE	1	5
PIAZZA SAN GIOVANNI	B	0,064	VEICOLO LEGGERO-IDROPULITRICE	1	5
BORGO SAN MARCELLINO	B	0,113	VEICOLO LEGGERO-IDROPULITRICE	1	5
LOCALITA' CASINA BALENA	B	0,033	VEICOLO LEGGERO-IDROPULITRICE	1	5
PARCHEGGIO FARNETELLA	B	0,446	VEICOLO LEGGERO-IDROPULITRICE	1	5
PIAZZA BARTALINI	B	0,301	VEICOLO LEGGERO-IDROPULITRICE	1	5
PIAZZA REGINA MARGHERITA	B	0,103	VEICOLO LEGGERO-IDROPULITRICE	1	5
S.C. DI FARNETELLA	B	0,069	VEICOLO LEGGERO-IDROPULITRICE	1	5
VIA CACCIACONTI	B	0,112	VEICOLO LEGGERO-IDROPULITRICE	1	5
VIA CACCIACONTI-TRAVERSA	B	0,035	VEICOLO LEGGERO-IDROPULITRICE	1	5
VIA COLLEGIATA	B	0,102	VEICOLO LEGGERO-IDROPULITRICE	1	5
VIA DEGLI ORTI-TRAVERSA	B	0,018	VEICOLO LEGGERO-IDROPULITRICE	1	5
VIA DEL SODELLO	B	0,066	VEICOLO LEGGERO-IDROPULITRICE	1	5
VIA DELL'OLMO-TRAVERSA	B	0,012	VEICOLO LEGGERO-IDROPULITRICE	1	5
VIA DELLA CASTELLINA-TRAVERSA	B	0,03	VEICOLO LEGGERO-IDROPULITRICE	1	5
VIA DELLA PESCHERIA	B	0,093	VEICOLO LEGGERO-IDROPULITRICE	1	5
VIA DELLA PESCHERIA-TRAVERSA	B	0,026	VEICOLO LEGGERO-IDROPULITRICE	1	5
VIA DI COLLALTO	B	0,024	VEICOLO LEGGERO-IDROPULITRICE	1	5
VIA DI PESCHIERA	B	0,164	VEICOLO LEGGERO-IDROPULITRICE	1	5
VIA FARNETELLA	B	0,035	VEICOLO LEGGERO-IDROPULITRICE	1	5
VIA FERRARI	B	0,145	VEICOLO LEGGERO-IDROPULITRICE	1	5
VIA FERRARI-PARCHEGGIO	B	0,09	VEICOLO LEGGERO-IDROPULITRICE	1	5
VIA FERRARI-TRAVERSA	B	0,018	VEICOLO LEGGERO-IDROPULITRICE	1	5
VIA NUOVA-PARCHEGGIO	B	0,282	VEICOLO LEGGERO-IDROPULITRICE	1	5
VIA PIAZZOLE	B	0,101	VEICOLO LEGGERO-IDROPULITRICE	1	5
VIA REGINA ELENA-TRAVERSA	B	0,027	VEICOLO LEGGERO-IDROPULITRICE	1	5
VIA SAFFI	B	0,061	VEICOLO LEGGERO-IDROPULITRICE	1	5
VIA UMBERTO I-TRAVERSA	B	0,008	VEICOLO LEGGERO-IDROPULITRICE	1	5
VIA XXV APRILE-PIAZZALE	B	0,048	VEICOLO LEGGERO-IDROPULITRICE	1	5
VICOLO 8 MAGGIO	B	0,075	VEICOLO LEGGERO-IDROPULITRICE	1	5
VICOLO DELL'OSPEDALE	B	0,068	VEICOLO LEGGERO-IDROPULITRICE	1	5
VICOLO I MAGGIO	B	0,066	VEICOLO LEGGERO-IDROPULITRICE	1	5
VICOLO PIAZZACCE	B	0,037	VEICOLO LEGGERO-IDROPULITRICE	1	5
VICOLO PIAZZACCE-TRAVERSA	B	0,037	VEICOLO LEGGERO-IDROPULITRICE	1	5
VICOLO ROSSINI	B	0,058	VEICOLO LEGGERO-IDROPULITRICE	1	5

Presidio di Spazzamento ad Ore

In concomitanza dei mercati settimanali di Sinalunga e Bettolle è attivo un presidio di Spazzamento ad Ore. Nel dettaglio, si rileva un Servizio di Spazzamento Manuale con Veicolo Leggero ed un operatore, mentre per il mercato di Sinalunga si rileva un Servizio di Spazzamento Misto con Veicolo Leggero e due operatori.

Di seguito le caratteristiche:

TIPO SERVIZIO	TIPO MEZZO	N. ADDETTI	TURNI ANNO	ORE TURNO
SPAZZAMENTO	VEICOLO LEGGERO	1	49	0,5
SPAZZAMENTO	SPAZZATRICE MEDIA + VEICOLO LEGGERO	2	50	2

1.1.8 Gestione delle Strutture di Supporto ai Servizi di Raccolta (SSR)

Nel Comune di Sinalunga sono presenti due SSR, una localizzata in Via Voltella e l'altra in Loc. Le Macchiaie, entrambe gestite da Sei Toscana. I Comuni di Sinalunga e di Trequanda hanno stipulato un accordo al fine di consentire l'utilizzo della Stazione Ecologica in Loc. Le Macchiaie anche da parte dei cittadini di Trequanda. I due Comuni hanno concordato la ripartizione dei costi e dei flussi in base al numero di abitanti: per il Comune di Sinalunga la quota è pari al 91%, mentre per il Comune di Trequanda è pari al 9%.

Nelle tabelle seguenti sono descritti la guardiania ed i prelievi per l'anno 2020, in base ai dati di consuntivo.

Guardiania presso le Strutture di Supporto ai servizi di Raccolta

SSR	LOCALIZZAZIONE	GIORNI APERTURA SETTIMANALI	ORE APERTURA SETTIMANALI	ORE ANNUE
SSR LE MACCHIAIE	STRADA PROVINCIALE 38 DI TREQUANDA	3	15	463,55
SSR VOLTELLA	VIA VOLTELLA	6	21	1267,53

Per la SSR Le Macchiaie: Sinalunga 91% - Trequanda 9%

Si riportano di seguito gli orari di apertura delle SSR presenti nel territorio comunale e gestiti da Sei Toscana:

SSR COMUNE DI SINALUNGA	LUNEDÌ	MARTEDÌ	MERCOLEDÌ	GIOVEDÌ	VENERDÌ	SABATO
SSR VOLTELLA	15,00-18,00	8,00-13,00	x	12,30-18,00	8,00-13,00	14,00-16,30
SSR LE MACCHIAIE	8,00-13,00	x	8,00-13,00	x	x	8,00-13,00

Prelievi presso la Struttura di Supporto ai Servizi di Raccolta (Via Voltella)

SSR	FRAZIONE	CLASSE CONTENITORE	N. CONTENITORI	INTERVENTI ANNO
SSR VIA VOLTELLA	CARTA	SCARRABILE GRANDE	1	19
SSR VIA VOLTELLA	INERTI	SCARRABILE GRANDE	1	23
SSR VIA VOLTELLA	INGOMBRANTI	SCARRABILE GRANDE	1	56
SSR VIA VOLTELLA	LEGNO	SCARRABILE GRANDE	1	47
SSR VIA VOLTELLA	METALLI	SCARRABILE GRANDE	1	22
SSR VIA VOLTELLA	OLI MINERALI	CONTENITORE DEDICATO	1	4
SSR VIA VOLTELLA	OLI VEGETALI	CONTENITORE DEDICATO	1	7
SSR VIA VOLTELLA	PNEUMATICI	SCARRABILE MEDIO	1	5

SSR	FRAZIONE	CLASSE CONTENITORE	N. CONTENITORI	INTERVENTI ANNO
SSR VIA VOLTELLA	RAEE_ALTRI GRANDI BIANCHI	SCARRABILE GRANDE	1	18
SSR VIA VOLTELLA	RAEE_FREDDO E CLIMA	PLATEA	1	18
SSR VIA VOLTELLA	RAEE_SORGENTI LUMINOSE	CONTENITORE DEDICATO	1	4
SSR VIA VOLTELLA	RAEE_TV E MONITOR	ROLL BOX	1	13
SSR VIA VOLTELLA	RAEE_VARIE ELETTRONICA	CONTENITORE DEDICATO	1	8
SSR VIA VOLTELLA	RUP_BATTERIE	CONTENITORE DEDICATO	1	6
SSR VIA VOLTELLA	RUP_FARMACI	CONTENITORE DEDICATO	1	5
SSR VIA VOLTELLA	RUP_PILE	CONTENITORE DEDICATO	1	4
SSR VIA VOLTELLA	RUP_TONER	CONTENITORE DEDICATO	1	4
SSR VIA VOLTELLA	SFALCI E POTATURE	SCARRABILE GRANDE	1	33
SSR VIA VOLTELLA	VPL	SCARRABILE GRANDE	1	16

Prelievi presso la Struttura di Supporto ai Servizi di Raccolta (Loc. Le Macchiaie)

SSR	FRAZIONE	CLASSE CONTENITORE	N. CONTENITORI	INTERVENTI ANNO
SSR LE MACCHIAIE	CARTA	SCARRABILE GRANDE	1	11
SSR LE MACCHIAIE	INERTI	SCARRABILE GRANDE	1	4
SSR LE MACCHIAIE	INGOMBRANTI	SCARRABILE GRANDE	1	24
SSR LE MACCHIAIE	LEGNO	SCARRABILE GRANDE	1	24
SSR LE MACCHIAIE	METALLI	SCARRABILE GRANDE	1	13
SSR LE MACCHIAIE	OLI MINERALI	CONTENITORE DEDICATO	1	4
SSR LE MACCHIAIE	OLI VEGETALI	CONTENITORE DEDICATO	1	4
SSR LE MACCHIAIE	PNEUMATICI	SCARRABILE GRANDE	1	4
SSR LE MACCHIAIE	RAEE_ALTRI GRANDI BIANCHI	SCARRABILE GRANDE	1	7
SSR LE MACCHIAIE	RAEE_FREDDO E CLIMA	PLATEA	1	7
SSR LE MACCHIAIE	RAEE_SORGENTI LUMINOSE	CONTENITORE DEDICATO	1	4
SSR LE MACCHIAIE	RAEE_TV E MONITOR	ROLL BOX	1	5
SSR LE MACCHIAIE	RAEE_VARIE ELETTRONICA	CONTENITORE DEDICATO	1	5
SSR LE MACCHIAIE	RUP_FARMACI	CONTENITORE DEDICATO	1	4
SSR LE MACCHIAIE	RUP_PILE	CONTENITORE DEDICATO	1	4
SSR LE MACCHIAIE	RUP_TONER	CONTENITORE DEDICATO	1	4
SSR LE MACCHIAIE	SFALCI E POTATURE	SCARRABILE GRANDE	1	21
SSR LE MACCHIAIE	SPAZZAMENTO	SCARRABILE GRANDE	1	20

Si fa presente che i turni della SSR sono turni totali, comprensivi della parte spettante al Comune di Trequanda.

In corso d'anno 2020 è stato attivato un servizio di Presidio ad Ore per trasbordo che presenta le seguenti caratteristiche:

TIPO SERVIZIO	TIPO MEZZO	N. ADDETTI	TURNI ANNO	ORE TURNO
RACCOLTA	FURGONE	1	169	1

1.1.9 Informatizzazione SSR

Si prevede l'installazione di un dispositivo informatizzato multimediale per interfaccia degli utenti presso entrambi i Centri di Raccolta/Stazioni Ecologiche con sistema di riconoscimento dell'Utenza e pesatura del conferimento nel mese di Luglio 2020.

Di seguito il dettaglio del dispositivo previsto:

SSR	LOCALIZZAZIONE	CONTENITORE	DA	MESI	% DI COMPETENZA
SSR LE MACCHIAIE	STRADA PROVINCIALE 38 DI TREQUANDA	SSR ELEVATO STANDARD	20201001	3	100
SSR VOLTELLA	VIA VOLTELLA	SSR ELEVATO STANDARD	20201001	3	100

In accordo con l'Autorità di Ambito, tale tipo di servizio è rappresentato come Servizio ad Ore, con le seguenti caratteristiche:

TIPO SERVIZIO	TIPO MEZZO	N. ADDETTI	TURNI ANNO	ORE TURNO
RACCOLTA	FURGONE	1	169	1

1.1.10 Tessere

Per l'utilizzo del Centro di Raccolta Informatizzato, nel 2019 è stata prevista la fornitura di n.1 Tessera ad Utenza per un totale di n. 4.300 Tessere SEI Card. Di seguito il dettaglio della ripartizione del valore riconosciuto nel Corrispettivo Comunale negli anni 2019/2020:

ANNO RAPPRESENTAZIONE PSE	QUANTITA' RIFERITA PSE2019	QUANTITA' RIFERITA PSE2020
2019	1/3	1/3

1.1.11 Servizi ad Ore Emergenza Covid-19

Durante il periodo di Emergenza Covid-19 sono stati attivati dei servizi specifici di Presidio ad Ore, in sostituzione della Raccolta Rund ordinaria (rif. ns Prot. n. 5959 del 18/03/2020), che presentano le seguenti caratteristiche:

TIPO SERVIZIO	TIPO MEZZO	N. ADDETTI	TURNI ANNO	ORE TURNO
EMERGENZA SOSTITUZIONE SERVIZI RACCOLTA	VASCA PICCOLO	1	32	2
EMERGENZA SOSTITUZIONE SERVIZI RACCOLTA	POST MEDIO	2	12	6,33
EMERGENZA SOSTITUZIONE SERVIZI RACCOLTA	POST MEDIO	2	12	5,83
EMERGENZA SOSTITUZIONE SERVIZI RACCOLTA	POST MEDIO	2	11	5,83

Come da nota Prot. n. 6089 del 19.03.2020, dove si comunicava la sospensione dell'attività di consegna kit e tessere da CdR Centri di raccolta e/o sportelli al cittadino, il Gestore ha attivato un servizio di consegna a domicilio previa richiesta al numero verde di Sei Toscana.

Di seguito le caratteristiche del servizio:

TIPO SERVIZIO	TIPO MEZZO	N. ADDETTI	TURNI ANNO	ORE TURNO
ATTIVAZIONI E CONSEGNE	VASCA PICCOLO	1	32	2

1.2 Servizi Accessori (ACC)

1.2.1 Raccolta Tessili Sanitari

Il servizio di Raccolta Tessili Sanitari viene attivato su specifica richiesta dell'Utente. Si riportano di seguito le caratteristiche:

FRAZIONE	CLASSE CONTENITORE	N. CONTENITORI	MEDIA TURNI ANNO
TESSILI SANITARI	SACCHETTO	528	94
TESSILI SANITARI	BIDONE GRANDE	1	105
RUI	BIDONE GRANDE	6	105

Si precisa che i bidoni sopra descritti, consegnati alle Utenze previa autorizzazione da parte dell'Amministrazione Comunale, sono finalizzati anch'essi alla raccolta dei Tessili Sanitari.

1.2.2 Raccolta Abiti Usati

Il servizio è quantificato in base ai dati di consuntivo.

FRAZIONE	CLASSE CONTENITORE	N. CONTENITORI	MEDIA TURNI ANNO
ABITI	CONTENITORE DEDICATO	5	18

1.2.3 Pulizia Fiere e Mercati Straordinari (ACC_SPAZZ_RACC)

Nel Comune di Sinalunga è attivo il servizio di Pulizia Fiere e Mercati Straordinari, sia per la Raccolta che per lo Spazzamento. Il servizio è quantificato in base ai dati di consuntivo.

Servizio di Spazzamento

COD_SERV	STANDARD QUALITÀ	RETE SPAZZATA (km)	INTERVENTI ANNO
ACC13	B	5	3

Servizio di Raccolta

COD_SERV	CLASSE CONTENITORE	INTERVENTI ANNO
ACC_AR01e	BIDONE GRANDE	124

1.2.4 Rimozione Rifiuti Abbandonati

Il servizio prevede il prelievo di rifiuti abbandonati per quantità inferiori ad 1 mc ad intervento.

Il servizio è quantificato in base ai dati di consuntivo.

TIPO SERVIZIO	CLASSE CONTENITORE	INTERVENTI ANNO
RIFIUTI ABBANDONATI	SFUSO	898

1.2.5 Rimozione delle Microdiscariche

Il servizio prevede il prelievo di rifiuti abbandonati per quantità superiori ad 1 mc.

TIPO SERVIZIO	TIPO MEZZO	N. ADDETTI	TURNI ANNO	ORE TURNO
RIMOZIONE MICRODISCARICHE	RIBA GRANDE	2	1	3

1.2.6 Pronto Intervento

Il servizio è quantificato in base ai dati di consuntivo:

TIPO SERVIZIO	TIPO MEZZO	N. ADDETTI	TURNI ANNO	ORE TURNO
PRONTO INTERVENTO	SPAZZATRICE GRANDE	1	1	6,33

1.2.7 Servizio di Posizionamento Contenitori

Il servizio è quantificato in base ai dati di consuntivo. Di seguito si riportano le caratteristiche:

TIPO SERVIZIO	TIPO MEZZO	N. ADDETTI	TURNI ANNO	ORE TURNO
POSIZIONAMENTO CONTENITORI	RIBA PICCOLO	1	16	1,5

1.2.8 Sanificazione Contenitori

Il servizio presenta le seguenti caratteristiche:

FRAZIONE	CLASSE CONTENITORE	N. CONTENITORI	MEDIA TURNI ANNO
FORSU	BIDONE GRANDE	356	24
RUI	BIDONE GRANDE	2	15
RUI	CASSONETTO MEDIO	17	20

1.3 Scheda Riepilogativa

Area Comune		SI - Valdichiana Senese								
		SINALUNGA								
Contenitori Installati - Raccolta Stradale										
Classe Contenitore	Totale	RUI	Carta	FORSU	Plastica	Lattine	Vetro	Plastica e Lattine	Vetro e Lattine	Vetro, Plastica e Lattine
Bidone Piccolo	0									
Bidone Grande	362	2	2	356						2
Cassonetto Piccolo	0									
Cassonetto Medio	40	17	12							11
Cassonetto Grande	0									
Campana	0									
Organizzazione dei Servizi										
Raccolta Stradale										
		RUI	Carta	FORSU	Plastica	Lattine	Vetro	Plastica e Lattine	Vetro e Lattine	Vetro, Plastica e Lattine
Fequenza settimanale media		1,9	1,8	2,2	-	-	-	-	-	1,8
Raccolta Domiciliare										
Area dove è attivo il servizio	n° utenze 6887 (UD+UND)	RUI	Carta	FORSU	Plastica	Lattine	Vetro	Plastica e Lattine	Vetro e Lattine	Vetro, Plastica e Lattine
	Fequenza settimanale media		1	1	2					1
Raccolta Dedicata alle UtENZE Non Domestiche										
Area dove è attivo il servizio		RUI	Carta	FORSU	Plastica	Lattine	Vetro	Plastica e Lattine	Vetro e Lattine	Vetro, Plastica e Lattine
	Numero di utenze		133	170	24					132
Raccolta su Chiamata										
		Ingombranti	Sfalci e Potature	Farmaci	Pile	Olii	Toner	RAEE	Altro	Altro
Interventi annui		989	235	598	144					
Altre Raccolte										
		Descrizione servizio			Carta - Fiere e Mercati	RUI - Fiere e Mercati	FORSU - Fiere e Mercati	Plastica - Fiere e Mercati	Legno - Fiere e Mercati	Cimiteriali
Interventi annui		Rifiuti Cimiteriali								10
		Zinco								5
		Mercato settimanale capoluogo			3128	3060	1075	1075	1100	
		Mercato settimanale Bettolle				414				
		Raccolta Fiera di Giugno				40				
		Raccolta Fiera di Ottobre				700				
Lavaggio Contenitori e Sanificazione										
		RUI	Carta	FORSU	Plastica	Lattine	Vetro	Plastica e Lattine	Vetro e Lattine	Vetro, Plastica e Lattine
Fequenza annua	LAV	1	1,9	1						1
Fequenza annua	SAN	10		24						
Spazzamento e Lavaggio Strade										
		Man	Mec	Mix	LS	Note				
Rete Servita [km]	64,67	10,97	38,51	8,02	7,17	Attivazione nuovo servizio				
Rete Servita [%]	100%	17%	60%	12%	11%					

Strutture di Supporto ai Servizi di Raccolta				Servizi Accessori		
	Via Voltella	Loc. Le Macchiaie	Magazzini Comunali	Servizi Accessori	Servizi Attivi	Note
Ore apertura sett	21	15				
Frazione	Prelievi attivi					
Abiti Usati				Posizionamento contenitori	x	
Batterie	x		x	Pronto intervento	x	
Carta	x	x		Pulizia Fiere e Mercati straordinari (SPAZZ)		
Farmaci	x	x		Pulizia Fiere e Mercati straordinari (RACC)	x	
FORSU				Raccolta abiti usati	x	
Inerti	x	x		Raccolta inerti domestici		
Ingombranti	x	x		Raccolta itinerante Rifiuti Urbani Pericolosi		
Lattine				Raccolta tessili sanitari	x	
Legno	x	x		Rimozione deiezioni animali		
Metalli	x	x		Rimozione rifiuti abbandonati	x	
MML				Rimozione foglie		
Olii minerali	x	x		Rimozione microdiscariche abusive	x	
Olii vegetali	x	x		Sanificazione contenitori	x	
Pile	x			Svuotamento cestini		
Plastica						
Pneumatici	x	x				
RAEE	x	x				
RUI						
RUP						
Sfalci e potature	x	x				
Spazzamento		x				
Toner	x	x				
Vernici						
Vetro						
Vetro e Lattine						
VPL	x					
Altre Frazioni						