

# Progetto Comunale di Sintesi AREA LI – Val di Cornia

## COMUNE DI CAMPIGLIA MARITTIMA Anno 2021

*Predisposta ai sensi del Documento B.1 – Progettazione esecutiva Gestore Unico*

## INDICE

COMUNE DI CAMPIGLIA MARITTIMA.....	3
1.1 SERVIZI BASE .....	3
1.1.1 Raccolta Stradale (ST) .....	3
1.1.2 Raccolta Domiciliare (DOM).....	5
1.1.3 Raccolta Utenze Non Domestiche (RUND) .....	8
1.1.4 Raccolta a Chiamata (CH).....	9
1.1.5 Altre Raccolte (AR) .....	9
1.1.6 Servizi di Spazzamento Stradale (SPAZZ) .....	10
1.1.7 Gestione delle Strutture di Supporto ai Servizi di Raccolta (SSR) .....	15
1.1.8 Tessere .....	17
1.1.9 Attività propedeutiche alla riorganizzazione del Servizio .....	17
1.2 SERVIZI ACCESSORI (ACC).....	18
1.2.1 Raccolta Abiti Usati .....	18
1.2.2 Servizio Sanificazione Contenitori.....	18
1.2.3 Rimozione Foglie (ACC_SPAZZ) .....	18
1.2.4 Svuotamento cestini .....	18
1.2.5 Pulizia Fiere e Mercati Straordinari (ACC_SPAZZ).....	19
1.2.6 Pulizia Fiere e Mercati Straordinari (ACC_RACC) .....	19
1.2.7 Rimozione Rifiuti Abbandonati .....	19
1.2.8 Rimozione delle Microdiscariche .....	19
1.2.9 Servizio di Posizionamento Contenitori .....	19
1.2.10 Pronto Intervento .....	19
1.3 SCHEDA RIEPILOGATIVA .....	20

## COMUNE DI CAMPIGLIA MARITTIMA

Nel Comune di Campiglia Marittima sono attivi i seguenti servizi:

### Servizi Base:

- Raccolta Stradale;
- Raccolta Domiciliare;
- Raccolta Dedicata alle Utenze Non Domestiche;
- Raccolta a Chiamata;
- Altre Raccolte;
- Spazzamento Stradale;
- SSR: gestione e prelievi;
- Attività propedeutiche alla riorganizzazione del servizio;
- Tessere.

### Servizi Accessori:

- Raccolta Abiti Usati;
- Sanificazione contenitori;
- Rimozione Foglie;
- Svuotamento cestini;
- Pulizia Fiere e Mercati Straordinari (ACC\_SPAZZ, ACC\_RACC);
- Rimozione Rifiuti Abbandonati;
- Rimozione delle Microdiscariche;
- Posizionamento contenitori;
- Pronto Intervento.

Il comune di Campiglia Marittima è caratterizzato dalla struttura demografico-territoriale di seguito riportata:

COMUNE	PROVINCIA	AOR	CLASSIFICAZIONE TERRITORIO	ABITANTI RESIDENTI (2019)	AREA (KMQ)	DENSITÀ ABITATIVA (AB/KMQ)	UTENZE TOTALI	N° UD	N° UND
CAMPIGLIA MARITTIMA	LI	LI-Val di Cornia	Estensivo	12.807	83,28	164,5	6.044	5.303	741

## 1.1 SERVIZI BASE

Di seguito si riportano i dati tecnici previsti nel Progetto dei Servizi Esecutivo (PSE) 2021:

### 1.1.1 Raccolta Stradale (ST)

La raccolta stradale è un sistema prevalente in questo territorio, infatti molte delle Utenze Domestiche e Non Domestiche conferiscono i propri rifiuti nei contenitori stradali distribuiti sul territorio. Nel mese di Aprile 2021 verrà dismesso il servizio di raccolta Domiciliare per la frazione di rifiuto indifferenziato e Organico nella zona di Venturina Terme denominata "Musicisti" con conseguente installazione di contenitori stradali mentre nella frazione di Cafaggio

verranno rimossi i contenitori stradali di Carta e Multimateriale Leggero in favore di una raccolta Domiciliare di tali frazioni merceologiche.

**Stato dal 01/01/2021 al 31/03/2021 (pre-riorganizzazione servizio raccolta Cafaggio e Musicisti)**

FRAZIONE	CLASSE CONTENITORE	DATA INSTALLAZIONE	DATA RIMOZIONE	N. CONTENITORI	MEDIA TURNI ANNO
CARTA	CASSONETTO GRANDE			107	89
CARTA	CASSONETTO GRANDE		202103	5	13
<b>TOTALE</b>				<b>112</b>	
FORSU	CASSONETTO GRANDE			88	94
FORSU	CASSONETTO GRANDE		202103	2	20
<b>TOTALE</b>				<b>90</b>	
RUI	BIDONE GRANDE			2	195
RUI	CASSONETTO GRANDE			248	150
RUI	CASSONETTO GRANDE		202101	1	13
RUI	CASSONETTO GRANDE		202103	2	26
<b>TOTALE</b>				<b>253</b>	
PLASTICA E LATTINE	CAMPANA			144	55
PLASTICA E LATTINE	CAMPANA		202103	3	13
<b>TOTALE</b>				<b>147</b>	
VETRO	CAMPANA			124	20
VETRO	CAMPANA		202103	4	4
<b>TOTALE</b>				<b>128</b>	

**Stato post-riorganizzazione dal 01/04/2021 al 31/12/2021**

FRAZIONE	CLASSE CONTENITORE	DATA INSTALLAZIONE	DATA RIMOZIONE	N. CONTENITORI	MEDIA TURNI ANNO
CARTA	CASSONETTO GRANDE			107	89
<b>TOTALE</b>				<b>107</b>	
FORSU	CASSONETTO GRANDE			88	94
FORSU	CASSONETTO GRANDE	202103		1	81
<b>TOTALE</b>				<b>89</b>	
RUI	BIDONE GRANDE			2	195
RUI	CASSONETTO GRANDE			248	150
RUI	CASSONETTO GRANDE	202104		1	39
RUI	CASSONETTO GRANDE	202103		2	131
<b>TOTALE</b>				<b>253</b>	
PLASTICA E LATTINE	CAMPANA			144	55
PLASTICA E LATTINE	CAMPANA	202104		1	18
<b>TOTALE</b>				<b>145</b>	
VETRO	CAMPANA			124	20
VETRO	CAMPANA	202104		2	16
<b>TOTALE</b>				<b>126</b>	

Sulla base della raccolta stradale è stato quantificato il servizio di pulizia postazioni con le seguenti caratteristiche:

TIPO SERVIZIO	TIPO MEZZO	N. ADDETTI	TURNI ANNO	ORE TURNO
PULIZIA POSTAZIONI STRADALI	FURGONE	1	48	3

Il servizio domiciliare è attivo nel centro storico di Campiglia Marittima e nella frazione di Cafaggio. In quest'ultima a partire da Aprile 2021 la raccolta stradale di Carta e Multimateriale Leggero verrà convertita in raccolta domiciliare.

Nella zona di Venturina Terme, le cui vie sono dedicate ai musicisti, il servizio domiciliare rimarrà attivo fino al mese di Marzo 2021 dopodiché le utenze potranno conferire i propri rifiuti esclusivamente nelle postazioni stradali complete di tutte le frazioni merceologiche.

Il servizio, a seconda delle caratteristiche del quartiere, è organizzato a "postazione condominiale" oppure a prelievo puntuale di sacchi e/o bidoncini.

Nel centro storico di Campiglia è previsto il ritiro della RUI e della Forsu due volte a settimana; nel periodo estivo è previsto il ritiro della Forsu anche la domenica. Inoltre, è previsto il ritiro del Multimateriale leggero e della Carta una volta a settimana; la raccolta delle varie frazioni avviene con bidoncino+sacchetto e bidoni. La raccolta del Vetro è prevista con contenitori stradali.

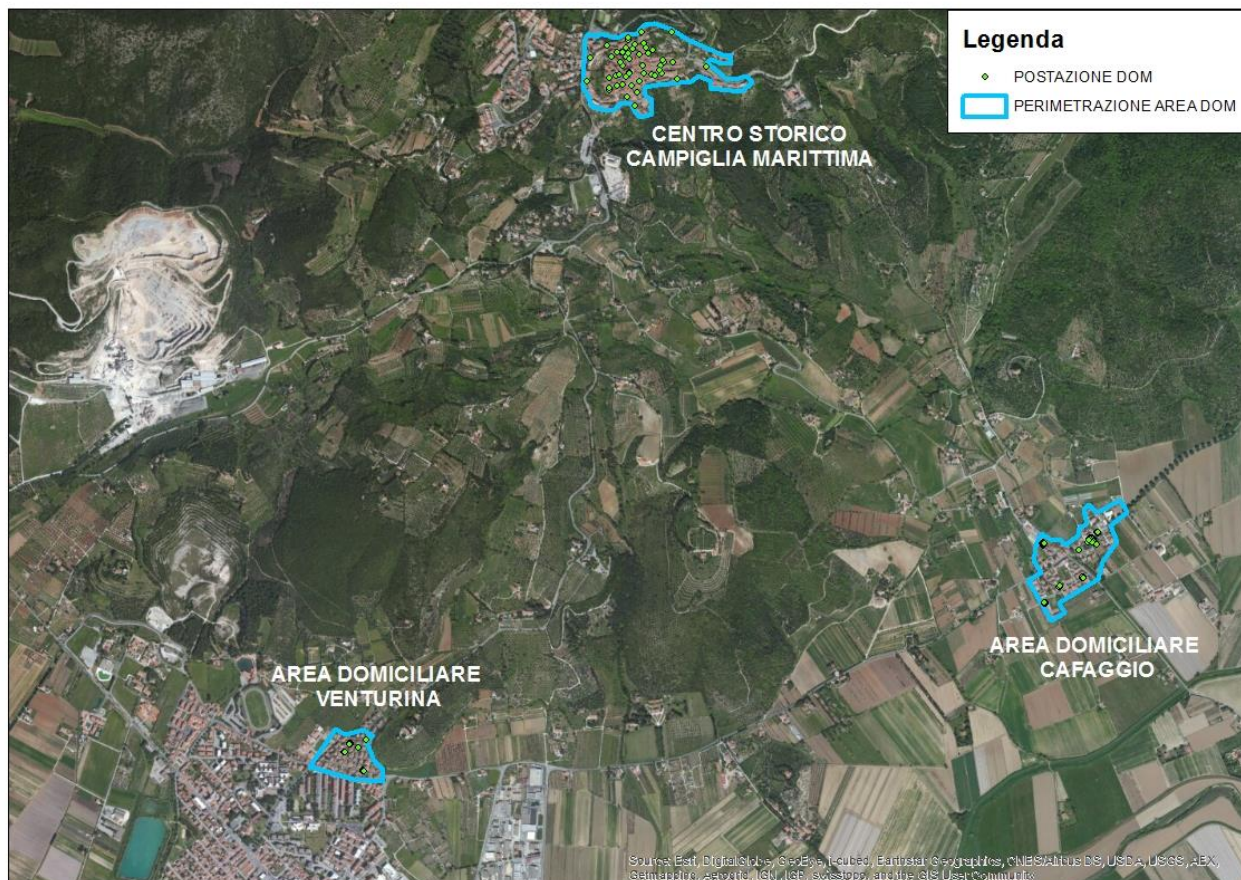
#### Modalità e Frequenze Centro Storico:

- RUI:	Mastello/Bidone	frequenza 2 su 7	(LUN-GIOV)
- CARTA:	Mastello/Sfuso/Bidone	frequenza 1 su 7	(SABATO)
- FORSU:	Mastello/Bidone	frequenza 2 su 7	(MART-VEN)
- MML (Plastica lattine)	Mastello/Bidone	frequenza 1 su 7	(MERCOLEDI)

#### Modalità e Frequenze Cafaggio:

- RUI:	Mastello/Bidone	frequenza 2 su 7	(LUN-GIOV)
- FORSU:	Mastello/Bidone	frequenza 2 su 7	(MART-VEN)
- CARTA:	Mastello/Sfuso/Bidone	frequenza 1 su 7	(NUOVA ATTIVAZIONE)
- MML (Plastica lattine)	Mastello/Bidone	frequenza 1 su 7	(NUOVA ATTIVAZIONE)

## Delimitazione area servizio raccolta domiciliare Campiglia Marittima (pre-riorganizzazione)



Di seguito le caratteristiche del servizio:

### Stato dal 01/01/2021 al 31/03/2021 (pre-riorganizzazione servizio raccolta Cafaggio e Musicisti)

FRAZIONE	AREA LOCALIZZAZIONE	CLASSE CONTENITORE	DATA INSTALLAZIONE	DATA RIMOZIONE	N. CONTENITORI	UD	U N D
CARTA		BIDONE PICCOLO			3	0	3
CARTA		SFUSO			6	0	7
CARTA		BIDONCINO + SACCHETTO			53	53	0
CARTA	CAMPIGLIA MMA CENTRO STORICO	BIDONCINO			3	3	0
CARTA	CAMPIGLIA MMA CENTRO STORICO	BIDONE PICCOLO			1	0	1
CARTA	CAMPIGLIA MMA CENTRO STORICO	SFUSO			40	2	39
CARTA	CAMPIGLIA MMA CENTRO STORICO	BIDONCINO + SACCHETTO			714	713	1
CARTA	DOM CAFAGGIO	SFUSO			2	0	2
<b>TOTALE</b>					<b>822</b>	<b>771</b>	<b>53</b>
FORSU		BIDONE GRANDE			6	27	0
FORSU		BIDONCINO + SACCHETTO			85	81	4
FORSU	CAMPIGLIA MMA CENTRO STORICO	BIDONE GRANDE			1	0	1
FORSU	CAMPIGLIA MMA CENTRO STORICO	BIDONE PICCOLO			7	0	7
FORSU	CAMPIGLIA MMA CENTRO STORICO	BIDONCINO + SACCHETTO			735	722	13
FORSU	DOM CAFAGGIO	BIDONE GRANDE			5	15	2
FORSU	DOM CAFAGGIO	BIDONE PICCOLO			40	40	0
FORSU	DOM CAFAGGIO	BIDONCINO + SACCHETTO			93	95	1
FORSU	DOM VENTURINA	BIDONCINO + SACCHETTO		202103	106	106	0
<b>TOTALE</b>					<b>1078</b>	<b>1086</b>	<b>28</b>
RUI		BIDONE GRANDE			24	21	3
RUI		BIDONCINO + SACCHETTO			89	80	9
RUI	CAMPIGLIA MMA CENTRO STORICO	BIDONE GRANDE			1	0	1
RUI	CAMPIGLIA MMA CENTRO STORICO	BIDONE PICCOLO			2	0	2
RUI	CAMPIGLIA MMA CENTRO STORICO	BIDONCINO + SACCHETTO			759	724	35
RUI	DOM CAFAGGIO	BIDONE GRANDE			6	8	2

FRAZIONE	AREA LOCALIZZAZIONE	CLASSE CONTENITORE	DATA INSTALLAZIONE	DATA RIMOZIONE	N. CONTENITORI	UD	U N D
RUI	DOM CAFAGGIO	BIDONCINO + SACCHETTO			140	131	5
RUI	DOM VENTURINA	BIDONCINO + SACCHETTO		202103	110	110	0
<b>TOTALE</b>					<b>1131</b>	<b>1074</b>	<b>57</b>
PLASTICA E LATTINE		BIDONE GRANDE			3	0	3
PLASTICA E LATTINE		BIDONCINO + SACCHETTO			54	53	1
PLASTICA E LATTINE	CAMPIGLIA MMA CENTRO STORICO	BIDONCINO			3	3	0
PLASTICA E LATTINE	CAMPIGLIA MMA CENTRO STORICO	BIDONE PICCOLO			7	0	7
PLASTICA E LATTINE	CAMPIGLIA MMA CENTRO STORICO	BIDONCINO + SACCHETTO			726	714	12
PLASTICA E LATTINE	DOM CAFAGGIO	BIDONE PICCOLO			1	0	1
<b>TOTALE</b>					<b>794</b>	<b>770</b>	<b>24</b>

### Stato post-riorganizzazione dal 01/04/2021 al 31/12/2021

FRAZIONE	AREA LOCALIZZAZIONE	CLASSE CONTENITORE	DATA INSTALLAZIONE	DATA RIMOZIONE	N. CONTENITORI	UD	UND
CARTA		BIDONE GRANDE	202104		5	21	0
CARTA		BIDONE PICCOLO			3	0	3
CARTA		SFUSO			6	0	7
CARTA		BIDONCINO + SACCHETTO			53	53	0
CARTA		BIDONCINO + SACCHETTO	202104		24	22	2
CARTA	CAMPIGLIA MARITTIMA CENTRO STORICO	BIDONCINO			3	3	0
CARTA	CAMPIGLIA MARITTIMA CENTRO STORICO	BIDONE PICCOLO			1	0	1
CARTA	CAMPIGLIA MARITTIMA CENTRO STORICO	SFUSO			40	2	39
CARTA	CAMPIGLIA MARITTIMA CENTRO STORICO	BIDONCINO + SACCHETTO			714	713	1
CARTA	DOM CAFAGGIO	BIDONE GRANDE	202104		1	8	0
CARTA	DOM CAFAGGIO	SFUSO			2	0	2
CARTA	DOM CAFAGGIO	SFUSO	202104		2	0	2
CARTA	DOM CAFAGGIO	BIDONCINO + SACCHETTO	202104		130	128	3
<b>TOTALE</b>					<b>984</b>	<b>950</b>	<b>60</b>
FORSU		BIDONE GRANDE			6	27	0
FORSU		BIDONCINO + SACCHETTO			85	81	4
FORSU	CAMPIGLIA MARITTIMA CENTRO STORICO	BIDONE GRANDE			1	0	1
FORSU	CAMPIGLIA MARITTIMA CENTRO STORICO	BIDONE PICCOLO			7	0	7
FORSU	CAMPIGLIA MARITTIMA CENTRO STORICO	BIDONCINO + SACCHETTO			735	722	13
FORSU	DOM CAFAGGIO	BIDONE GRANDE			5	15	2
FORSU	DOM CAFAGGIO	BIDONE PICCOLO			40	40	0
FORSU	DOM CAFAGGIO	BIDONCINO + SACCHETTO			93	95	1
FORSU	DOM VENTURINA	BIDONCINO + SACCHETTO			106	106	0
<b>TOTALE</b>					<b>1078</b>	<b>1086</b>	<b>28</b>
RUI		BIDONE GRANDE			24	21	3
RUI		BIDONCINO + SACCHETTO			89	80	9
RUI	CAMPIGLIA MARITTIMA CENTRO STORICO	BIDONE GRANDE			1	0	1
RUI	CAMPIGLIA MARITTIMA CENTRO STORICO	BIDONE PICCOLO			2	0	2
RUI	CAMPIGLIA MARITTIMA CENTRO STORICO	BIDONCINO + SACCHETTO			759	724	35
RUI	DOM CAFAGGIO	BIDONE GRANDE			6	8	2
RUI	DOM CAFAGGIO	BIDONCINO +			140	131	5

FRAZIONE	AREA LOCALIZZAZIONE	CLASSE CONTENITORE	DATA INSTALLAZIONE	DATA RIMOZIONE	N. CONTENITORI	UD	UND
RUI	DOM VENTURINA	SACCHETTO BIDONCINO + SACCHETTO			110	110	0
<b>TOTALE</b>					<b>1131</b>	<b>1074</b>	<b>57</b>
PLASTICA E LATTINE		BIDONE GRANDE			3	0	3
PLASTICA E LATTINE		BIDONE GRANDE	202104		5	21	0
PLASTICA E LATTINE		BIDONCINO + SACCHETTO			54	53	1
PLASTICA E LATTINE		BIDONCINO + SACCHETTO	202104		24	22	2
PLASTICA E LATTINE	CAMPIGLIA MARITTIMA CENTRO STORICO	BIDONCINO			3	3	0
PLASTICA E LATTINE	CAMPIGLIA MARITTIMA CENTRO STORICO	BIDONE PICCOLO			7	0	7
PLASTICA E LATTINE	CAMPIGLIA MARITTIMA CENTRO STORICO	BIDONCINO + SACCHETTO			726	714	12
PLASTICA E LATTINE	DOM CAFAGGIO	BIDONE GRANDE	202104		4	8	2
PLASTICA E LATTINE	DOM CAFAGGIO	BIDONE PICCOLO			1	0	1
PLASTICA E LATTINE	DOM CAFAGGIO	BIDONCINO + SACCHETTO	202104		130	128	3
<b>TOTALE</b>					<b>957</b>	<b>949</b>	<b>31</b>

### 1.1.3 Raccolta Utenze Non Domestiche (RUND)

I servizi dedicati alle Utenze Non Domestiche sono di vario genere, infatti si passa da una raccolta puntuale alle attività commerciali (RUI, Carta, Forsu, Vetro e Multimateriale Leggero), all'interno dei perimetri della raccolta domiciliare e non, sino alla messa a disposizione di container di grandi dimensioni (Ingombranti e Sfalci e potature, carta). Di seguito le caratteristiche del servizio:

FRAZIONE	CLASSE CONTENITORE	N. CONTENITORI	UND
CARTA	SCARRABILE GRANDE	1	1
CARTA	SFUSO	99	139
CARTA	BIDONE GRANDE	1	1
CARTA	BIDONE PICCOLO	6	4
CARTA	CASSONETTO GRANDE	4	1
CARTA	BIDONCINO + SACCHETTO	1	1
<b>TOTALE</b>		<b>112</b>	<b>147</b>
RUI	BIDONE GRANDE	21	5
RUI	BIDONE PICCOLO	2	2
RUI	CASSONETTO GRANDE	22	4
RUI	BIDONCINO + SACCHETTO	27	26
<b>TOTALE</b>		<b>72</b>	<b>37</b>
VETRO	BIDONE GRANDE	1	1
VETRO	BIDONE PICCOLO	6	5
<b>TOTALE</b>		<b>7</b>	<b>6</b>
FORSU	BIDONE PICCOLO	7	7
FORSU	CASSONETTO GRANDE	3	2
FORSU	BIDONCINO + SACCHETTO	1	1

FRAZIONE	CLASSE CONTENITORE	N. CONTENITORI	UND
<b>TOTALE</b>		<b>11</b>	<b>10</b>
SFALCI E POTATURE	SCARRABILE GRANDE NO CONTENITORE	1	1
<b>TOTALE</b>		<b>1</b>	<b>1</b>
PLASTICA E LATTINE	BIDONE GRANDE	1	1
PLASTICA E LATTINE	BIDONE PICCOLO	7	7
PLASTICA E LATTINE	BIDONCINO + SACCHETTO	11	11
<b>TOTALE</b>		<b>19</b>	<b>19</b>

#### 1.1.4 Raccolta a Chiamata (CH)

Nel Comune di Campiglia Marittima i servizi di raccolta a chiamata riguardano i rifiuti ingombranti, legno, sfalci e potature, RAEE, RUP pile e farmaci, e olii vegetali. Di seguito le caratteristiche del servizio:

##### *Raccolta a chiamata Ingombranti*

FRAZIONE	CLASSE CONTENITORE	N. CHIAMATE EVASE
INGOMBRANTI	SFUSO	1680

##### *Raccolta a chiamata Legno*

FRAZIONE	CLASSE CONTENITORE	N. CHIAMATE EVASE
LEGNO	SCARRABILE GRANDE NO CONTENITORE	1

##### *Raccolta a chiamata Sfalci e Potature*

FRAZIONE	CLASSE CONTENITORE	N. CHIAMATE EVASE
SFALCI E POTATURE	SCARRABILE GRANDE NO CONTENITORE	6
SFALCI E POTATURE	SFUSO	9
SFALCI E POTATURE	SCARRABILE PICCOLO	6

##### *Raccolta a chiamata RUP Pile e Farmaci*

FRAZIONE	CLASSE CONTENITORE	N. CONTENITORI	MEDIA TURNI ANNO
RUP_FARMACI	CONTENITORE DEDICATO	6	19
RUP_PILE	CONTENITORE DEDICATO	7	3

##### *Raccolta a chiamata Oli Vegetali*

FRAZIONE	CLASSE CONTENITORE	N. CONTENITORI	MEDIA TURNI ANNO
OLI VEGETALI	CONTENITORE DEDICATO	5	17

#### 1.1.5 Altre Raccolte (AR)

Nel Comune di Campiglia Marittima è attivo un servizio di raccolta presso il mercato settimanale del giovedì nel capoluogo comunale e del venerdì nella frazione di Venturina. In entrambi i casi è intercettato il rifiuto indifferenziato.

EVENTO	FRAZIONE	CLASSE CONTENITORE	N. CONTENITORI	TURNI ANNO
ALTRE RACCOLTE_FIERE E MERCATI	RUI	SACCHETTO	5	52
ALTRE RACCOLTE_FIERE E MERCATI	RUI	SACCHETTO	25	53

### Altre Raccolte: Rifiuti Cimiteriali

Il servizio di raccolta rifiuti cimiteriali prevede di effettuare n. 1 interventi/anno dove saranno ritirati n. 5 Big Bag.

FRAZIONE	CLASSE CONTENITORE	N. CONTENITORI	TURNI
CIMITERIALI	BIG BAG	5	2
ZINCO	BIG BAG	1	1

### 1.1.6 Servizi di Spazzamento Stradale (SPAZZ)

Nella tabella seguente si riporta il dettaglio delle strade interessate dal servizio di **Spazzamento Manuale**:

COD_SERV	TOPONIMO	STANDARD QUALITÀ	RETE SERVITA (km)	TIPO MEZZO	N. ADDETTI	TURNI ANNO
Man02a	VIA ROMA	B	0,092	VEICOLO LEGGERO	1	322
Man02a	VIA DELLA MIMOSA	B	0,129	VEICOLO LEGGERO	1	105
Man02a	VIA ALDO MORO	B	0,041	VEICOLO LEGGERO	1	277
Man02a	VIA ALDO MORO	B	0,143	VEICOLO LEGGERO	1	322
Man02a	VIA CAVOUR	B	0,079	VEICOLO LEGGERO	1	322
Man02a	VIA CURTATONE	B	0,043	VEICOLO LEGGERO	1	105
Man02a	VIA DELLA LIBERTÀ	B	0,466	VEICOLO LEGGERO	1	156
Man02a	VIA INDIPENDENZA	B	0,971	VEICOLO LEGGERO	1	26
Man02a	VIA MONTANARA	B	0,025	VEICOLO LEGGERO	1	104
Man02a	DIETRO TEATRO E SCALINATA	B	0,045	VEICOLO LEGGERO	1	53
Man02a	INGRESSO CINEMA MANNELLI FINO EDIFICIO	B	0,056	VEICOLO LEGGERO	1	322
Man02a	LOC. CAFAGGIO - PARCHEGGIO VIA DELLE PIAGGE	B	0,36	VEICOLO LEGGERO	1	105
Man02a	LOC. CAFAGGIO - VIA DELLA MIMOSA	B	0,298	VEICOLO LEGGERO	1	105
Man02a	LOC. CAFAGGIO - VIA DELLE PIAGGE	B	0,166	VEICOLO LEGGERO	1	105
Man02a	LOC. CAFAGGIO - VIA DELLE ROSE	B	0,051	VEICOLO LEGGERO	1	105
Man02a	LOC. CAFAGGIO - VIA DI CASALPIANO	B	0,11	VEICOLO LEGGERO	1	105
Man02a	PIAZZA ALFREDO GALLISTRU	B	0,443	VEICOLO LEGGERO	1	157
Man02a	PIAZZA ALFREDO GALLISTRU-PARCHEGGIO	B	0,059	VEICOLO LEGGERO	1	157
Man02a	PIAZZA DEL MERCATO	B	0,115	VEICOLO LEGGERO	1	322
Man02a	PIAZZA DELLA REPUBBLICA	B	0,173	VEICOLO LEGGERO	1	322
Man02a	PIAZZA DELLA VITTORIA	B	0,059	VEICOLO LEGGERO	1	322
Man02a	PIAZZA DOGALI	B	0,102	VEICOLO LEGGERO	1	322
Man02a	PIAZZA MARTIRI DI VIA FANI	B	0,091	VEICOLO LEGGERO	1	322
Man02a	PIAZZA MAZZINI	B	0,176	VEICOLO LEGGERO	1	313
Man02a	PIAZZA PAOLINI	B	0,132	VEICOLO LEGGERO	1	104
Man02a	SP20	B	0,049	VEICOLO LEGGERO	1	157
Man02a	VIA ASPROMONTE	B	0,047	VEICOLO LEGGERO	1	105
Man02a	VIA BACCI	B	0,093	VEICOLO LEGGERO	1	104
Man02a	VIA BANCA	B	0,017	VEICOLO LEGGERO	1	104
Man02a	VIA BARZACHINI	B	0,075	VEICOLO LEGGERO	1	104
Man02a	VIA BECCASOLE	B	0,031	VEICOLO LEGGERO	1	105
Man02a	VIA BELLAVISTA	B	0,048	VEICOLO LEGGERO	1	104
Man02a	VIA BREVE	B	0,033	VEICOLO LEGGERO	1	322
Man02a	VIA BUOZZI	B	0,059	VEICOLO LEGGERO	1	322
Man02a	VIA CORTA	B	0,027	VEICOLO LEGGERO	1	104

COD_SERV	TOPONIMO	STANDARD QUALITÀ	RETE SERVITA (km)	TIPO MEZZO	N. ADDETTI	TURNI ANNO
Man02a	VIA DEGLI SCUDI	B	0,034	VEICOLO LEGGERO	1	322
Man02a	VIA DEL MEDICONE	B	0,018	VEICOLO LEGGERO	1	104
Man02a	VIA DEL SOLE	B	0,033	VEICOLO LEGGERO	1	322
Man02a	VIA DELLA POSTA	B	0,063	VEICOLO LEGGERO	1	105
Man02a	VIA DELLA REPUBBLICA	B	0,488	VEICOLO LEGGERO	1	105
Man02a	VIA DELLE SCALE	B	0,082	VEICOLO LEGGERO	1	105
Man02a	VIA DELLE SCUOLE	B	0,115	VEICOLO LEGGERO	1	104
Man02a	VIA DI CAMPIGLIA VECCHIA	B	0,174	VEICOLO LEGGERO	1	52
Man02a	VIA DI RIBELLINO	B	0,076	VEICOLO LEGGERO	1	123
Man02a	VIA EMOS CERRINI	B	0,368	VEICOLO LEGGERO	1	26
Man02a	VIA FEDI	B	0,061	VEICOLO LEGGERO	1	104
Man02a	VIA FUCINI	B	0,015	VEICOLO LEGGERO	1	322
Man02a	VIA FUCINI	B	0,077	VEICOLO LEGGERO	1	104
Man02a	VIA GORI	B	0,182	VEICOLO LEGGERO	1	104
Man02a	VIA GUASCONI	B	0,048	VEICOLO LEGGERO	1	95
Man02a	VIA GUERRAZZI	B	0,21	VEICOLO LEGGERO	1	114
Man02a	VIA INDIPENDENZA-ROTATORIA	B	0,061	VEICOLO LEGGERO	1	26
Man02a	VIA LEOPARDI	B	0,104	VEICOLO LEGGERO	1	105
Man02a	VIA MAGENTA	B	0,043	VEICOLO LEGGERO	1	105
Man02a	VIA MAMELI	B	0,083	VEICOLO LEGGERO	1	104
Man02a	VIA MONTEMERLI	B	0,044	VEICOLO LEGGERO	1	105
Man02a	VIA MUSSIO	B	0,15	VEICOLO LEGGERO	1	52
Man02a	VIA MUSSIO 2	B	0,142	VEICOLO LEGGERO	1	52
Man02a	VIA MUSSIO-PARCHEGGIO-1	B	0,076	VEICOLO LEGGERO	1	62
Man02a	VIA MUSSIO-PARCHEGGIO-2	B	0,048	VEICOLO LEGGERO	1	62
Man02a	VIA MUSSIO-PARCHEGGIO-3	B	0,063	VEICOLO LEGGERO	1	62
Man02a	VIA PARENTI	B	0,138	VEICOLO LEGGERO	1	104
Man02a	VIA PIANA	B	0,027	VEICOLO LEGGERO	1	105
Man02a	VIA PORTELLI	B	0,038	VEICOLO LEGGERO	1	313
Man02a	VIA S. ANTONIO	B	0,101	VEICOLO LEGGERO	1	104
Man02a	VIA SANTA MARIA	B	0,186	VEICOLO LEGGERO	1	114
Man02a	VIA U. DINI	B	0,022	VEICOLO LEGGERO	1	9
Man02a	VIA U. DINI	B	0,024	VEICOLO LEGGERO	1	313
Man02a	VIA VECCHIO ASILO	B	0,074	VEICOLO LEGGERO	1	104
Man02a	VIA VECCHIO PRETORIO	B	0,093	VEICOLO LEGGERO	1	322
Man02a	VIA VITTORIO VENETO	B	0,307	VEICOLO LEGGERO	1	166
Man02a	VIA VITTORIO VENETO-PARCHEGGIO	B	0,239	VEICOLO LEGGERO	1	157
Man02a	VIA XXIV LUGLIO	B	0,233	VEICOLO LEGGERO	1	104
Man02a	VICOLO DELLE BELLE DONNE	B	0,031	VEICOLO LEGGERO	1	9
Man02a	VICOLO DELLE BELLE DONNE	B	0,036	VEICOLO LEGGERO	1	322
Man02a	VICOLO GALLINI	B	0,035	VEICOLO LEGGERO	1	104
Man02a	VICOLO RAPIDO	B	0,069	VEICOLO LEGGERO	1	104
Man02a	VICOLO SPEZZATO	B	0,032	VEICOLO LEGGERO	1	104
Man02a	VICOLO STRETTO	B	0,04	VEICOLO LEGGERO	1	104

Nella tabella seguente si riporta il dettaglio delle strade interessate dal servizio di **Spazzamento Misto**:

COD_SERV	TOPONIMO	STANDARD QUALITÀ	RETE SERVITA (km)	TIPO MEZZO	N. ADDETTI	TURNI ANNO
Mix02b	VIA FIRENZE	B	0,303	SPAZZATRICE MEDIA + V.L.	2	26
Mix02b	VIA GIUSEPPE GARIBALDI	B	0,113	SPAZZATRICE MEDIA + V.L.	2	26
Mix02b	VIA GIUSEPPE VERDI	B	0,259	SPAZZATRICE MEDIA + V.L.	2	26
Mix02b	VIA TRENTO	B	0,261	SPAZZATRICE MEDIA + V.L.	2	26

COD_SERV	TOPONIMO	STANDARD QUALITÀ	RETE SERVITA (km)	TIPO MEZZO	N. ADDETTI	TURNI ANNO
Mix02b	VIA TRIESTE	B	0,083	SPAZZATRICE MEDIA + V.L.	2	79
Mix02b	VIA TRIESTE	B	0,138	SPAZZATRICE MEDIA + V.L.	2	26
Mix02b	PIAZZA DEL POPOLO	B	0,042	SPAZZATRICE MEDIA + V.L.	2	156
Mix02b	PIAZZA DEL POPOLO	B	0,207	SPAZZATRICE MEDIA + V.L.	2	26
Mix02b	VIA GIUSEPPE MAZZINI	B	0,051	SPAZZATRICE MEDIA + V.L.	2	26
Mix02b	VIA GIOVANNI PASCOLI	B	0,059	SPAZZATRICE MEDIA + V.L.	2	26
Mix02b	VIA CARLO CATTANEO	B	0,055	SPAZZATRICE MEDIA + V.L.	2	26
Mix02b	VIA CRISTOFORO COLOMBO	B	0,207	SPAZZATRICE MEDIA + V.L.	2	26
Mix02b	VIA FRATELLI BANDIERA	B	0,14	SPAZZATRICE MEDIA + V.L.	2	26
Mix02b	VIA MOLISE	B	0,127	SPAZZATRICE MEDIA + V.L.	2	26
Mix02b	VIA SARDEGNA	B	0,508	SPAZZATRICE MEDIA + V.L.	2	79
Mix02b	VIA DELLA MIMOSA	B	0,129	SPAZZATRICE MEDIA + V.L.	2	26
Mix02b	VIA AMEDEO MODIGLIANI	B	0,229	SPAZZATRICE MEDIA + V.L.	2	26
Mix02b	VIA ANNA MAGNANI	B	0,195	SPAZZATRICE MEDIA + V.L.	2	26
Mix02b	VIA AURELIA NORD	B	0,216	SPAZZATRICE MEDIA + V.L.	2	26
Mix02b	VIA CARLO CASSOLA	B	0,12	SPAZZATRICE MEDIA + V.L.	2	27
Mix02b	VIA DEI MILLE	B	0,244	SPAZZATRICE MEDIA + V.L.	2	26
Mix02b	VIA DEL LAVORO	B	0,608	SPAZZATRICE MEDIA + V.L.	2	26
Mix02b	VIA DON LUIGI STURZO	B	0,498	SPAZZATRICE MEDIA + V.L.	2	26
Mix02b	VIA FEDERICO FELLINI	B	0,613	SPAZZATRICE MEDIA + V.L.	2	26
Mix02b	VIA FIUME	B	0,451	SPAZZATRICE MEDIA + V.L.	2	26
Mix02b	VIA FRANCESCO PETRARCA	B	0,119	SPAZZATRICE MEDIA + V.L.	2	26
Mix02b	VIA GAETANO DONIZETTI	B	0,075	SPAZZATRICE MEDIA + V.L.	2	26
Mix02b	VIA GALILEO GALILEI	B	0,049	SPAZZATRICE MEDIA + V.L.	2	79
Mix02b	VIA GALILEO GALILEI	B	0,12	SPAZZATRICE MEDIA + V.L.	2	26
Mix02b	VIA GIACOMO PUCCINI	B	0,125	SPAZZATRICE MEDIA + V.L.	2	26
Mix02b	VIA GIOACCHINO ROSSINI	B	0,081	SPAZZATRICE MEDIA + V.L.	2	26
Mix02b	VIA GIORDANO BRUNO	B	0,12	SPAZZATRICE MEDIA + V.L.	2	26
Mix02b	VIA GIOVANNI AMENDOLA	B	0,264	SPAZZATRICE MEDIA + V.L.	2	26
Mix02b	VIA GIOVANNI FATTORI	B	0,119	SPAZZATRICE MEDIA + V.L.	2	26
Mix02b	VIA GIUSEPPE DI VITTORIO	B	0,131	SPAZZATRICE MEDIA + V.L.	2	26
Mix02b	VIA GORIZIA	B	0,471	SPAZZATRICE MEDIA + V.L.	2	26
Mix02b	VIA INDIPENDENZA	B	0,422	SPAZZATRICE MEDIA + V.L.	2	52
Mix02b	VIA INDIPENDENZA	B	0,328	SPAZZATRICE MEDIA + V.L.	2	131
Mix02b	VIA INDIPENDENZA	B	0,643	SPAZZATRICE MEDIA + V.L.	2	287
Mix02b	VIA LAZIO	B	0,447	SPAZZATRICE MEDIA + V.L.	2	26
Mix02b	VIA LOMBARDIA	B	0,397	SPAZZATRICE MEDIA + V.L.	2	26
Mix02b	VIA LUCHINO VISCONTI	B	0,189	SPAZZATRICE MEDIA + V.L.	2	26
Mix02b	VIA MARSALA	B	0,086	SPAZZATRICE MEDIA + V.L.	2	26
Mix02b	VIA NINO BIXIO	B	0,071	SPAZZATRICE MEDIA + V.L.	2	26
Mix02b	VIA PIEMONTE	B	0,455	SPAZZATRICE MEDIA + V.L.	2	26
Mix02b	VIA PIETRO MASCAGNI	B	0,044	SPAZZATRICE MEDIA + V.L.	2	26
Mix02b	VIA PISA	B	0,214	SPAZZATRICE MEDIA + V.L.	2	26
Mix02b	VIA SICILIA	B	0,229	SPAZZATRICE MEDIA + V.L.	2	26
Mix02b	VIA SILVIO PELLICO	B	0,092	SPAZZATRICE MEDIA + V.L.	2	26
Mix02b	VIA UMBRIA	B	0,188	SPAZZATRICE MEDIA + V.L.	2	26
Mix02b	VIA VITTORIO DE SICA	B	0,175	SPAZZATRICE MEDIA + V.L.	2	26
Mix02b	CAMMINAMENTO CALDANA	B	0,587	SPAZZATRICE MEDIA + V.L.	2	26
Mix02b	LARGO AUTONOMIE LOCALI	B	0,037	SPAZZATRICE MEDIA + V.L.	2	27
Mix02b	LARGO DON GIUSEPPE FERRI	B	0,065	SPAZZATRICE MEDIA + V.L.	2	27
Mix02b	LARGO SBARRETTI	B	0,466	SPAZZATRICE MEDIA + V.L.	2	26
Mix02b	LOC. CAFAGGIO - PARCHEGGIO VIA DELLE PIAGGE	B	0,36	SPAZZATRICE MEDIA + V.L.	2	26
Mix02b	LOC. CAFAGGIO - VIA DELLA MIMOSA	B	0,298	SPAZZATRICE MEDIA + V.L.	2	26
Mix02b	LOC. CAFAGGIO - VIA DELLE PIAGGE	B	0,166	SPAZZATRICE MEDIA + V.L.	2	26

COD_SERV	TOPONIMO	STANDARD QUALITÀ	RETE SERVITA (km)	TIPO MEZZO	N. ADDETTI	TURNI ANNO
Mix02b	LOC. CAFAGGIO - VIA DELLE ROSE	B	0,051	SPAZZATRICE MEDIA + V.L.	2	26
Mix02b	LOC. CAFAGGIO - VIA DI CASALPIANO	B	0,11	SPAZZATRICE MEDIA + V.L.	2	26
Mix02b	PARCHEGGIO CIMITERO	B	0,177	SPAZZATRICE MEDIA + V.L.	2	27
Mix02b	PARCHEGGIO LUMIERE	B	0,277	SPAZZATRICE MEDIA + V.L.	2	26
Mix02b	PARCHEGGIO STADIO CAMPIGLIA	B	0,085	SPAZZATRICE MEDIA + V.L.	2	27
Mix02b	PARCHEGGIO STADIO VENTURINA	B	0,249	SPAZZATRICE MEDIA + V.L.	2	26
Mix02b	PARCHEGGIO STAZIONE	B	1,107	SPAZZATRICE MEDIA + V.L.	2	26
Mix02b	PARCHEGGIO VIA LABRIOLA - POSTA	B	0,047	SPAZZATRICE MEDIA + V.L.	2	26
Mix02b	PIAZZA DA VINCI	B	0,507	SPAZZATRICE MEDIA + V.L.	2	26
Mix02b	PIAZZA DELLA STAZIONE	B	0,162	SPAZZATRICE MEDIA + V.L.	2	26
Mix02b	PIAZZA DI VIA RISORGIMENTO	B	0,075	SPAZZATRICE MEDIA + V.L.	2	26
Mix02b	PIAZZA FIRENZE	B	0,102	SPAZZATRICE MEDIA + V.L.	2	26
Mix02b	PIAZZA MARTIRI DEL TERRORISMO	B	0,076	SPAZZATRICE MEDIA + V.L.	2	26
Mix02b	SP20	B	0,441	SPAZZATRICE MEDIA + V.L.	2	27
Mix02b	STRADA PROVINCIALE CAMPIGLIA MARITTIMA VETULONIA	B	0,279	SPAZZATRICE MEDIA + V.L.	2	27
Mix02b	VIA A. GUALERSI	B	0,093	SPAZZATRICE MEDIA + V.L.	2	26
Mix02b	VIA ACHILLE GRANDI	B	0,332	SPAZZATRICE MEDIA + V.L.	2	26
Mix02b	VIA ALCIDE DE GASPERI	B	0,266	SPAZZATRICE MEDIA + V.L.	2	26
Mix02b	VIA ALESSANDRINI	B	0,086	SPAZZATRICE MEDIA + V.L.	2	26
Mix02b	VIA AMEDEO MODIGLIANI-PARCHEGGIO	B	0,062	SPAZZATRICE MEDIA + V.L.	2	26
Mix02b	VIA ANNA MAGNANI-PARCHEGGIO	B	0,136	SPAZZATRICE MEDIA + V.L.	2	26
Mix02b	VIA BEPPE FENOGLIO	B	0,271	SPAZZATRICE MEDIA + V.L.	2	27
Mix02b	VIA BEPPE FENOGLIO-VIALETTI INTERNI	B	0,144	SPAZZATRICE MEDIA + V.L.	2	27
Mix02b	VIA CAFIERO	B	0,262	SPAZZATRICE MEDIA + V.L.	2	26
Mix02b	VIA CAIROLI	B	0,09	SPAZZATRICE MEDIA + V.L.	2	26
Mix02b	VIA CALATAFIMI	B	0,054	SPAZZATRICE MEDIA + V.L.	2	26
Mix02b	VIA CAMILLO PRAMPOLINI	B	0,059	SPAZZATRICE MEDIA + V.L.	2	26
Mix02b	VIA CASALEGNO	B	0,037	SPAZZATRICE MEDIA + V.L.	2	26
Mix02b	VIA CECCARELLI	B	0,174	SPAZZATRICE MEDIA + V.L.	2	26
Mix02b	VIA CESARE PAVESE	B	0,234	SPAZZATRICE MEDIA + V.L.	2	27
Mix02b	VIA CESARE PAVESE-TRAVERSA	B	0,045	SPAZZATRICE MEDIA + V.L.	2	27
Mix02b	VIA CIMAROSA	B	0,128	SPAZZATRICE MEDIA + V.L.	2	26
Mix02b	VIA CIPRIANI	B	0,15	SPAZZATRICE MEDIA + V.L.	2	26
Mix02b	VIA COSTA	B	0,076	SPAZZATRICE MEDIA + V.L.	2	26
Mix02b	VIA COSTITUZIONE	B	0,18	SPAZZATRICE MEDIA + V.L.	2	26
Mix02b	VIA DANTE ALIGHIERI	B	0,423	SPAZZATRICE MEDIA + V.L.	2	156
Mix02b	VIA DANTE ALIGHIERI	B	0,238	SPAZZATRICE MEDIA + V.L.	2	26
Mix02b	VIA DANTE ALIGHIERI-ROTATORIA	B	0,078	SPAZZATRICE MEDIA + V.L.	2	26
Mix02b	VIA DE FILIPPO	B	0,404	SPAZZATRICE MEDIA + V.L.	2	26
Mix02b	VIA DEGLI SCALPELLINI	B	0,209	SPAZZATRICE MEDIA + V.L.	2	12
Mix02b	VIA DEGLI SPEZIALI	B	0,061	SPAZZATRICE MEDIA + V.L.	2	24
Mix02b	VIA DEGLI SPEZIALI	B	0,401	SPAZZATRICE MEDIA + V.L.	2	12
Mix02b	VIA DEI CALZOLAI	B	0,269	SPAZZATRICE MEDIA + V.L.	2	12
Mix02b	VIA DEI DUE PINI	B	0,054	SPAZZATRICE MEDIA + V.L.	2	27
Mix02b	VIA DEI FABBRI	B	0,431	SPAZZATRICE MEDIA + V.L.	2	12
Mix02b	VIA DEI FALEGNAMI	B	0,377	SPAZZATRICE MEDIA + V.L.	2	12
Mix02b	VIA DEI MANISCALCHI	B	0,222	SPAZZATRICE MEDIA + V.L.	2	12
Mix02b	VIA DEI MILLE-PRIMA TRAVERSA	B	0,087	SPAZZATRICE MEDIA + V.L.	2	26
Mix02b	VIA DEI MOLINI	B	0,956	SPAZZATRICE MEDIA + V.L.	2	26
Mix02b	VIA DEI MOLINI DI FONDO	B	0,138	SPAZZATRICE MEDIA + V.L.	2	26
Mix02b	VIA DEI MOLINI-ROTATORIA	B	0,056	SPAZZATRICE MEDIA + V.L.	2	52
Mix02b	VIA DEI MURATORI	B	0,212	SPAZZATRICE MEDIA + V.L.	2	12
Mix02b	VIA DEL BOTTACCIO	B	0,113	SPAZZATRICE MEDIA + V.L.	2	26
Mix02b	VIA DEL COMMERCIO	B	0,333	SPAZZATRICE MEDIA + V.L.	2	26

COD_SERV	TOPONIMO	STANDARD QUALITÀ	RETE SERVITA (km)	TIPO MEZZO	N. ADDETTI	TURNI ANNO
Mix02b	VIA DEL PARCO TERMALE	B	0,904	SPAZZATRICE MEDIA + V.L.	2	27
Mix02b	VIA DEL PARCO TERMALE-CAMMINAMENTO	B	0,101	SPAZZATRICE MEDIA + V.L.	2	26
Mix02b	VIA DEL SALICE	B	0,069	SPAZZATRICE MEDIA + V.L.	2	26
Mix02b	VIA DELL'AGRICOLTURA	B	0,198	SPAZZATRICE MEDIA + V.L.	2	52
Mix02b	VIA DELL'AGRICOLTURA	B	1,206	SPAZZATRICE MEDIA + V.L.	2	26
Mix02b	VIA DELL'ARTIGIANATO	B	0,328	SPAZZATRICE MEDIA + V.L.	2	26
Mix02b	VIA DELL'INDUSTRIA	B	0,328	SPAZZATRICE MEDIA + V.L.	2	26
Mix02b	VIA DELL'UNITÀ	B	0,178	SPAZZATRICE MEDIA + V.L.	2	52
Mix02b	VIA DELLA CORNIACCIA	B	0,203	SPAZZATRICE MEDIA + V.L.	2	26
Mix02b	VIA DELLA FIERA	B	0,113	SPAZZATRICE MEDIA + V.L.	2	105
Mix02b	VIA DELLA FIERA	B	0,239	SPAZZATRICE MEDIA + V.L.	2	26
Mix02b	VIA DELLA FIERA	B	0,618	SPAZZATRICE MEDIA + V.L.	2	79
Mix02b	VIA DELLA MONACA	B	0,502	SPAZZATRICE MEDIA + V.L.	2	26
Mix02b	VIA DELLA PACE	B	0,45	SPAZZATRICE MEDIA + V.L.	2	52
Mix02b	VIA DELLA REPUBBLICA	B	0,488	SPAZZATRICE MEDIA + V.L.	2	26
Mix02b	VIA DELLA RESISTENZA	B	0,135	SPAZZATRICE MEDIA + V.L.	2	26
Mix02b	VIA DELLA TECNICA	B	0,258	SPAZZATRICE MEDIA + V.L.	2	26
Mix02b	VIA DELLE LAVORIERE	B	0,272	SPAZZATRICE MEDIA + V.L.	2	12
Mix02b	VIA DELLE QUERCE	B	0,211	SPAZZATRICE MEDIA + V.L.	2	26
Mix02b	VIA DI POZZATELLO	B	0,141	SPAZZATRICE MEDIA + V.L.	2	27
Mix02b	VIA DON MINZONI	B	0,141	SPAZZATRICE MEDIA + V.L.	2	26
Mix02b	VIA DUE GIUGNO	B	0,12	SPAZZATRICE MEDIA + V.L.	2	26
Mix02b	VIA EDUARDO DE FILIPPO TRAVERSA	B	0,111	SPAZZATRICE MEDIA + V.L.	2	26
Mix02b	VIA ELSA MORANTE	B	0,122	SPAZZATRICE MEDIA + V.L.	2	27
Mix02b	VIA EMOS CERRINI	B	0,368	SPAZZATRICE MEDIA + V.L.	2	131
Mix02b	VIA EMOS CERRINI	B	0,319	SPAZZATRICE MEDIA + V.L.	2	27
Mix02b	VIA EMOS CERRINI	B	0,277	SPAZZATRICE MEDIA + V.L.	2	53
Mix02b	VIA EMOS CERRINI	B	0,583	SPAZZATRICE MEDIA + V.L.	2	105
Mix02b	VIA ENRICO PETRELLI	B	0,146	SPAZZATRICE MEDIA + V.L.	2	26
Mix02b	VIA EUGENIO MONTALE	B	0,634	SPAZZATRICE MEDIA + V.L.	2	26
Mix02b	VIA F.LLI CERVI	B	0,189	SPAZZATRICE MEDIA + V.L.	2	26
Mix02b	VIA FEDERICO FELLINI TRAVERSA	B	0,052	SPAZZATRICE MEDIA + V.L.	2	26
Mix02b	VIA FELICE CAVALLOTTI	B	0,092	SPAZZATRICE MEDIA + V.L.	2	26
Mix02b	VIA FOSSE ARDEATINE	B	0,058	SPAZZATRICE MEDIA + V.L.	2	26
Mix02b	VIA FRATELLI BANDIERA-PARCHEGGIO	B	0,407	SPAZZATRICE MEDIA + V.L.	2	26
Mix02b	VIA FRATELLI ROSSELLI	B	0,138	SPAZZATRICE MEDIA + V.L.	2	26
Mix02b	VIA GAROSI	B	0,091	SPAZZATRICE MEDIA + V.L.	2	26
Mix02b	VIA GIACOMO MATTEOTTI	B	0,092	SPAZZATRICE MEDIA + V.L.	2	26
Mix02b	VIA GORIZIA-PARCHEGGIO	B	0,147	SPAZZATRICE MEDIA + V.L.	2	26
Mix02b	VIA GRAMSCI	B	0,22	SPAZZATRICE MEDIA + V.L.	2	26
Mix02b	VIA GROSSETO	B	0,08	SPAZZATRICE MEDIA + V.L.	2	26
Mix02b	VIA GUGLIELMO MARCONI	B	0,159	SPAZZATRICE MEDIA + V.L.	2	26
Mix02b	VIA GUIDO ROSSA	B	0,154	SPAZZATRICE MEDIA + V.L.	2	26
Mix02b	VIA ILIO BARONTINI	B	0,217	SPAZZATRICE MEDIA + V.L.	2	26
Mix02b	VIA INDIPENDENZA-ROTATORIA	B	0,061	SPAZZATRICE MEDIA + V.L.	2	287
Mix02b	VIA LABRIOLA	B	0,14	SPAZZATRICE MEDIA + V.L.	2	52
Mix02b	VIA LABRIOLA-PARCHEGGIO	B	0,046	SPAZZATRICE MEDIA + V.L.	2	52
Mix02b	VIA LEONARDO DA VINCI	B	0,183	SPAZZATRICE MEDIA + V.L.	2	26
Mix02b	VIA LIGURIA	B	0,113	SPAZZATRICE MEDIA + V.L.	2	26
Mix02b	VIA LIZZADRI	B	0,058	SPAZZATRICE MEDIA + V.L.	2	26
Mix02b	VIA MARABINI	B	0,111	SPAZZATRICE MEDIA + V.L.	2	26
Mix02b	VIA MARZABOTTO	B	0,135	SPAZZATRICE MEDIA + V.L.	2	26
Mix02b	VIA MASSIMO TROISI	B	0,248	SPAZZATRICE MEDIA + V.L.	2	26
Mix02b	VIA MICHELE BURATTELLI	B	0,348	SPAZZATRICE MEDIA + V.L.	2	27

COD_SERV	TOPONIMO	STANDARD QUALITÀ	RETE SERVITA (km)	TIPO MEZZO	N. ADDETTI	TURNI ANNO
Mix02b	VIA MORAVIA	B	0,193	SPAZZATRICE MEDIA + V.L.	2	26
Mix02b	VIA NICCOLÒ COPERNICO	B	0,114	SPAZZATRICE MEDIA + V.L.	2	26
Mix02b	VIA NILO SIGNORINI	B	0,151	SPAZZATRICE MEDIA + V.L.	2	27
Mix02b	VIA NINO NANETTI	B	0,256	SPAZZATRICE MEDIA + V.L.	2	26
Mix02b	VIA ORTINO	B	0,071	SPAZZATRICE MEDIA + V.L.	2	26
Mix02b	VIA PANTALLA	B	0,462	SPAZZATRICE MEDIA + V.L.	2	26
Mix02b	VIA PETRI	B	0,193	SPAZZATRICE MEDIA + V.L.	2	26
Mix02b	VIA PIER PAOLO PASOLINI	B	0,136	SPAZZATRICE MEDIA + V.L.	2	26
Mix02b	VIA PERSANTI MATTARELLA	B	0,358	SPAZZATRICE MEDIA + V.L.	2	26
Mix02b	VIA PIETRO GOBETTI	B	0,225	SPAZZATRICE MEDIA + V.L.	2	26
Mix02b	VIA PIETRO GOBETTI-ROTATORIA	B	0,092	SPAZZATRICE MEDIA + V.L.	2	52
Mix02b	VIA PRIMO MAGGIO	B	0,088	SPAZZATRICE MEDIA + V.L.	2	26
Mix02b	VIA QUARTO	B	0,087	SPAZZATRICE MEDIA + V.L.	2	26
Mix02b	VIA REGIONE TOSCANA	B	0,138	SPAZZATRICE MEDIA + V.L.	2	27
Mix02b	VIA RENILDE GUIDI	B	0,092	SPAZZATRICE MEDIA + V.L.	2	27
Mix02b	VIA RISORGIMENTO	B	0,099	SPAZZATRICE MEDIA + V.L.	2	26
Mix02b	VIA RODOLFO MORANDI	B	0,154	SPAZZATRICE MEDIA + V.L.	2	26
Mix02b	VIA ROSSELLINI	B	0,151	SPAZZATRICE MEDIA + V.L.	2	26
Mix02b	VIA SANTA CROCE	B	0,194	SPAZZATRICE MEDIA + V.L.	2	27
Mix02b	VIA SIENA	B	0,211	SPAZZATRICE MEDIA + V.L.	2	26
Mix02b	VIA STAZIONE	B	0,618	SPAZZATRICE MEDIA + V.L.	2	26
Mix02b	VIA TERRANOVA	B	0,049	SPAZZATRICE MEDIA + V.L.	2	26
Mix02b	VIA TUTTIVENTI	B	0,178	SPAZZATRICE MEDIA + V.L.	2	27
Mix02b	VIA UNITÀ SINDACALE	B	0,789	SPAZZATRICE MEDIA + V.L.	2	27
Mix02b	VIA VITTORIO BACHELET	B	0,036	SPAZZATRICE MEDIA + V.L.	2	26
Mix02b	VIA VOLONTÀ POPOLARE	B	0,162	SPAZZATRICE MEDIA + V.L.	2	27
Mix02b	VIA VOLTURNO	B	0,093	SPAZZATRICE MEDIA + V.L.	2	26
Mix02b	VIA WALTER TOBAGI	B	0,051	SPAZZATRICE MEDIA + V.L.	2	26
Mix02b	VIA XXV APRILE	B	0,03	SPAZZATRICE MEDIA + V.L.	2	26
Mix02b	VIALE DEL POPOLO	B	0,402	SPAZZATRICE MEDIA + V.L.	2	26
Mix02b	VIALE DELL'AEROPORTO	B	0,149	SPAZZATRICE MEDIA + V.L.	2	52
Mix02b	VIALE DELL'AEROPORTO	B	0,744	SPAZZATRICE MEDIA + V.L.	2	26
Mix02b	VIALE OTTO MARZO	B	0,472	SPAZZATRICE MEDIA + V.L.	2	27

E' inoltre attivo un servizio dedicato al mercato settimanale di Venturina.

TOPONIMO	STANDARD QUALITÀ	RETE SERVITA (km)	TIPO MEZZO	N. ADDETTI	TURNI ANNO
VIA DELLA FIERA	B	0,239	SPAZZATRICE MEDIA + VEICOLO LEGGERO	2	53

### 1.1.7 Gestione delle Strutture di Supporto ai Servizi di Raccolta (SSR)

Nel Comune di Campiglia Marittima è presente un Centro di Raccolta nella frazione di Venturina in Via Sardegna. Nelle tabelle seguenti sono descritti la guardiania ed i prelievi previsti:

#### Guardiania presso le Strutture di Supporto ai servizi di Raccolta

LOCALIZZAZIONE	ORE APERTURA SETTIMANALI	GIORNI APERTURA SETTIMANALI	ORE ANNUE
VIA SARDEGNA VENTURINA	40/37	6	2036

**Periodo Estivo 01 Giugno - 15 Settembre**

CAMPIGLIA MARITTIMA	LUNEDÌ	MARTEDÌ	MERCOLEDÌ	GIOVEDÌ	VENERDÌ	SABATO	DOMENICA
MATTINA	07:30-13:30	X	07:30-13:30	X	07:30-13:30	07:30-13:30	07:30-12:30
POMERIGGIO	X	15:00-19:00	X	15:00-19:00	X	X	X

**Periodo Invernale 16 Settembre - 31 Maggio**

CAMPIGLIA MARITTIMA	LUNEDÌ	MARTEDÌ	MERCOLEDÌ	GIOVEDÌ	VENERDÌ	SABATO	DOMENICA
MATTINA	07:30-13:30	X	07:30-13:30	X	07:30-13:30	07:30-13:30	07:30-12:30
POMERIGGIO	X	13:30-17:30	X	13:30-17:30	X	14:30-17:30	X

A partire da Aprile 2021 si prevede di attivare di un dispositivo informatizzato multimediale per interfaccia degli utenti presso il Centro di Raccolta con sistema di riconoscimento dell'utenza e pesatura del conferimento.

Di seguito il dettaglio del dispositivo previsto:

SSR	LOCALIZZAZIONE	CONTENITORE	DA	MESI	% DI COMPETENZA
CDR CENTRO DI RACCOLTA	VIA SARDEGNA	SSR ELEVATO STANDARD	20210401	9	100

*Prelievi presso le Strutture di Supporto ai Servizi di Raccolta*

SSR	FRAZIONE	CLASSE CONTENITORE	N. CONTENITORI	INTERVENTI ANNO
CDR CENTRO DI RACCOLTA	CARTA	COMP A TERRA	1	16
CDR CENTRO DI RACCOLTA	INERTI	SCARRABILE GRANDE	1	18
CDR CENTRO DI RACCOLTA	INGOMBRANTI	SCARRABILE GRANDE	1	110
CDR CENTRO DI RACCOLTA	LEGNO	SCARRABILE GRANDE	1	96
CDR CENTRO DI RACCOLTA	METALLI	SCARRABILE MEDIO	1	40
CDR CENTRO DI RACCOLTA	OLI MINERALI	CONTENITORE DEDICATO	1	4
CDR CENTRO DI RACCOLTA	OLI VEGETALI	CONTENITORE DEDICATO	1	8
CDR CENTRO DI RACCOLTA	RAEE_ALTRI GRANDI BIANCHI	SCARRABILE GRANDE	1	10
CDR CENTRO DI RACCOLTA	RAEE_FREDDO E CLIMA	SCARRABILE GRANDE	1	12
CDR CENTRO DI RACCOLTA	RAEE_SORGENTI LUMINOSE	CONTENITORE DEDICATO	1	4
CDR CENTRO DI RACCOLTA	RAEE_TV E MONITOR	CONTENITORE DEDICATO	1	15
CDR CENTRO DI RACCOLTA	RAEE_VARIE ELETTRONICA	CONTENITORE DEDICATO	1	18
CDR CENTRO DI RACCOLTA	RUP_BATTERIE	CONTENITORE DEDICATO	1	4
CDR CENTRO DI RACCOLTA	RUP_FARMACI	CONTENITORE DEDICATO	1	10
CDR CENTRO DI RACCOLTA	RUP_PILE	CONTENITORE DEDICATO	1	4
CDR CENTRO DI RACCOLTA	RUP_TONER	CONTENITORE DEDICATO	1	4
CDR CENTRO DI RACCOLTA	RUP_VERNICI	CONTENITORE DEDICATO	1	10
CDR CENTRO DI RACCOLTA	SFALCI E POTATURE	SCARRABILE GRANDE	1	40
CDR CENTRO DI RACCOLTA	VETRO	SCARRABILE MEDIO	1	6
CDR CENTRO DI RACCOLTA	GAS IN PRESSIONE	CONTENITORE DEDICATO	1	7
CDR CENTRO DI RACCOLTA	PLASTICA E LATTINE	COMP A TERRA	1	16
CDR CENTRO DI RACCOLTA	PNEUMATICI	SCARRABILE PICCOLO	1	12
CDR CENTRO DI RACCOLTA	RUP_FILTRI_OLIO	CONTENITORE DEDICATO	1	4
CDR CENTRO DI RACCOLTA	RUP_TF	CONTENITORE DEDICATO	1	10
CDR CENTRO DI RACCOLTA	CONTENITORI A PRESSIONE	CONTENITORE DEDICATO	1	5
CDR CENTRO DI RACCOLTA	VETRO PIANO	SCARRABILE PICCOLO	1	4

Per l'utilizzo del Centro di Raccolta Informatizzato è stata prevista la fornitura di n. 1 tessere ad utenza per un totale di n. 6.041 Tessere SEI Card.

UTENZE OGGETTO FORNITURA	N. TESSERE A UTENZA	TOTALE TESSERE
6041	1	6041

Di seguito il dettaglio della ripartizione del valore riconosciuto nel Corrispettivo Comunale nell'anno 2021:

COMUNE	ANNO RAPPRESENTAZIONE PSE	QUANTITA' RIFERITA PSE2021
CAMPIGLIA MARITTIMA	2021	1/3

### 1.1.9 Attività propedeutiche alla riorganizzazione del Servizio

#### *Rimozione e Installazione contenitori*

Il servizio è quantificato ad ore con le seguenti caratteristiche:

TIPO SERVIZIO	TIPO MEZZO	N. ADDETTI	TURNI ANNO	ORE TURNO
ATTIVAZIONE NUOVI SERV - INSTALL/DISINST CONTENIT.	RIBA MEDIO	2	1	8

## 1.2 SERVIZI ACCESSORI (ACC)

Di seguito i servizi accessori attivi nel territorio del Comune di Campiglia Marittima.

### 1.2.1 Raccolta Abiti Usati

Il servizio è attivo e presenta le seguenti caratteristiche:

FRAZIONE	CLASSE CONTENITORE	N. CONTENITORI	MEDIA TURNI ANNO
ABITI	CONTENITORE DEDICATO	16	48

### 1.2.2 Servizio Sanificazione Contenitori

Di seguito le caratteristiche del servizio:

FRAZIONE	CLASSE CONTENITORE	N. CONTENITORI	MEDIA TURNI ANNO
RUI	CASSONETTO GRANDE	211	14
FORSU	CASSONETTO GRANDE	89	10

### 1.2.3 Rimozione Foglie (ACC\_SPAZZ)

Di seguito le caratteristiche del servizio:

COD_SERV	STANDARD QUALITÀ	RETE SPAZZATA (km)	INTERVENTI ANNO
ACC24	B	0,576	2
ACC30	B	1	1

### 1.2.4 Svuotamento cestini

Di seguito si riporta le caratteristiche del servizio:

TOPONIMO	N. CESTINI	INTERVENTI ANNO
PARCHEGGIO LUMIERE	1	26
PASSEGGIATA UNITA' D'ITALIA	3	27
PIAZZA DEL POPOLO	1	157
PIAZZA MAZZINI	2	18
VIA DEI MOLINI	2	104
VIA DON LUIGI STURZO	2	156
VIA EMOS CERRINI	9	1406
VIA FEDERICO FELLINI	13	425
VIA FEDERICO FELLINI TRAVERSA	2	52
VIA FIUME	2	156
VIA GIOVANNI AMENDOLA	1	26
VIA GUIDO ROSSA	1	52
VIA LEONARDO DA VINCI	4	104
VIA LUCHINO VISCONTI	1	26
VIA MORAVIA	4	104
VIA MUSSIO 2	3	27
VIA PETRARCA	1	9
VIA SARDEGNA	1	26
VIA STAZIONE	4	728
VIALE DEL POPOLO	4	572

## 1.2.5 Pulizia Fiere e Mercati Straordinari (ACC\_SPAZZ)

Il servizio è effettuato all'interno del Servizio di Spazzamento ed è così progettato:

COD_SERV	STANDARD QUALITÀ	RETE SPAZZATA (km)	INTERVENTI ANNO
ACC09	B	2,89	21

## 1.2.6 Pulizia Fiere e Mercati Straordinari (ACC\_RACC)

Il servizio è svolto dal Gestore e presenta le seguenti caratteristiche:

COD_SERV	CLASSE CONTENITORE	INTERVENTI ANNO
ACC_AR05e	SACCHETTO	563
ACC_AR05g	SACCHETTO	478

## 1.2.7 Rimozione Rifiuti Abbandonati

Il servizio è svolto dal Gestore e presenta le seguenti caratteristiche:

TIPO SERVIZIO	CLASSE CONTENITORE	INTERVENTI ANNO
RIFIUTI ABBANDONATI	SFUSO	3301

## 1.2.8 Rimozione delle Microdiscariche

Il servizio è svolto dal Gestore e presenta le seguenti caratteristiche:

TIPO SERVIZIO	TIPO MEZZO	N. ADDETTI	TURNI ANNO	ORE TURNO
RIMOZIONE MICRODISCARICHE	FURGONE	2	1	0,5
RIMOZIONE MICRODISCARICHE	FURGONE	2	1	1
RIMOZIONE MICRODISCARICHE	RIBA GRANDE	1	2	2

## 1.2.9 Servizio di Posizionamento Contenitori

Di seguito le caratteristiche del servizio:

TIPO SERVIZIO	TIPO MEZZO	N. ADDETTI	TURNI ANNO	ORE TURNO
POSIZIONAMENTO CONTENITORI	FURGONE	1	1	1
POSIZIONAMENTO CONTENITORI	RIBA GRANDE	1	1	2
POSIZIONAMENTO CONTENITORI	RIBA PICCOLO	1	15	2,5
POSIZIONAMENTO CONTENITORI	RIBA PICCOLO	2	1	2

## 1.2.10 Pronto Intervento

Di seguito le caratteristiche del servizio:

TIPO SERVIZIO	TIPO MEZZO	N. ADDETTI	TURNI ANNO	ORE TURNO
PRONTO INTERVENTO - RACCOLTA	FURGONE	1	3	6
PRONTO INTERVENTO - RACCOLTA	FURGONE	2	1	1
PRONTO INTERVENTO - RACCOLTA	FURGONE	2	2	4
PRONTO INTERVENTO - RACCOLTA	RIBA GRANDE	1	1	4
PRONTO INTERVENTO - RACCOLTA	VASCA PICCOLO	1	2	6,33
PRONTO INTERVENTO - RACCOLTA	VASCA PICCOLO	2	1	3,5
PRONTO INTERVENTO - SPAZZAMENTO	SPAZZATRICE MEDIA	1	1	1

Area Comune		LI - Val di Cornia								
		CAMPIGLIA MARITTIMA								
		Contenitori Installati - Raccolta Stradale								
Classe Contenitore	Totale	RUI	Carta	FORSU	Plastica	Lattine	Vetro	Plastica e Lattine	Vetro e Lattine	Vetro, Plastica e Lattine
Bidone Piccolo	0									
Bidone Grande	2	2								
Cassonetto Piccolo	0									
Cassonetto Medio	0									
Cassonetto Grande	447	251	107	89						
Campana	271						126	145		
Organizzazione dei Servizi										
Raccolta Stradale										
		RUI	Carta	FORSU	Plastica	Lattine	Vetro	Plastica e Lattine	Vetro e Lattine	Vetro, Plastica e Lattine
Frequenza settimanale media		2,8	1,6	1,8	-	-	0,4	1	-	-
Raccolta Domiciliare UD										
Area dove è attivo il servizio		RUI	Carta	FORSU	Plastica	Lattine	Vetro	Plastica e Lattine	Vetro e Lattine	Vetro, Plastica e Lattine
Frequenza settimanale media		2	1	2,4	-	-	-	1	-	-
Raccolta Dedicata alle UtENZE Non Domestiche										
Area dove è attivo il servizio		RUI	Carta	FORSU	Plastica	Sfalci e potature	Legno	Ingombranti	Vetro	Plastica e Lattine
Numero di utenze		37	147	10	-	1	-		6	19
Raccolta su Chiamata										
		Ingombranti	Sfalci e Potature	Farmaci	Pile	Olii	Toner	RAEE	Legno	Altro
Interventi annui		1680	21	114	21	85	-	-	1	-
Altre Raccolte										
		Descrizione servizio			Carta - Fiere e Mercati	RUI - Fiere e Mercati	FORSU - Fiere e Mercati	PLASTICA - Fiere e Mercati	LEGNO - Fiere e Mercati	Cimiteriali
Interventi annui		R. Cimiteriali da esumazioni			-	-	-	-	-	10
		Rifiuti Cimiteriali -Zinco			-	-	-	-	-	1
		Mercato settimanale			-	1585	-	-	-	-
Lavaggio Contenitori e Sanificazione										
		RUI	Carta	FORSU	Plastica	Lattine	Vetro	Plastica e Lattine	Vetro e Lattine	Vetro, Plastica e Lattine
Frequenza annua	LAV	-	-	-	-	-	-	-	-	-
Frequenza annua	SAN	14	-	10	-	-	-	-	-	-
Spazzamento e Lavaggio Strade										
		Man	Mec	Mix	LS	Note				
Rete Servita [km]	55,44	9,49	0,00	45,95	0,00					
Rete Servita [%]	100%	17%	0%	83%	0%					

Strutture di Supporto ai Servizi di Raccolta				Servizi Accessori			
	CR Venturina	SSR2	SSR3	Servizi Accessori	Servizi Attivi	Note	
Ore apertura sett	40/37						
<b>Frazione</b>	<b>Prelievi attivi</b>			Posizionamento contenitori	X		
Abiti Usati				Pronto intervento	X		
Batterie	X			Pulizia Fiere e Mercati straordinari (SPAZZ)	X		
Carta	X			Pulizia Fiere e Mercati straordinari (RACC)	X		
Farmaci	X			Raccolta abiti usati	X		
FORSU				Raccolta inerti domestici			
Inerti	X			Raccolta itinerante Rifiuti Urbani Pericolosi			
Ingombranti	X			Raccolta tessili sanitari			
Lattine				Rimozione deiezioni animali			
Legno	X			Rimozione rifiuti abbandonati	X		
Metalli	X			Rimozione foglie	X		
Vetro Piano	X			Rimozione microdiscariche abusive	X		
Olii minerali	X			Sanificazione contenitori	X		
Olii vegetali	X			Svuotamento cestini	X		
Pile	X						
Plastica e lattine	X						
Pneumatici	X						
RAEE	X	R1, R2, R3, R4, R5					
RUI							
RUP TF	X						
Sfalci e potature	X						
Spazzamento							
Toner	X						
Vernici	X						
Vetro	X						
Vetro e Lattine							
Filtri Olio	X						
Gas in pressione	X						