

Progetto Comunale di Sintesi AREA SI – Amiata - Val d'Orcia

COMUNE DI ABBADIA SAN SALVATORE Anno 2021

Predisposta ai sensi del Documento B.1 – Progettazione esecutiva Gestore Unico

INDICE

| | |
|---|----|
| COMUNE DI ABBADIA SAN SALVATORE | 3 |
| 1.1 SERVIZI BASE | 4 |
| 1.1.1 Raccolta Stradale (ST) | 4 |
| 1.1.2 Raccolta Domiciliare (DOM)..... | 5 |
| 1.1.3 Raccolta Utenze Non Domestiche (RUND) | 6 |
| 1.1.4 Raccolta a Chiamata (CH)..... | 7 |
| 1.1.5 Altre Raccolte (AR) | 7 |
| 1.1.6 Lavaggio Contenitori (LAV) | 8 |
| 1.1.7 Gestione delle Strutture di Supporto ai Servizi di Raccolta (SSR) | 8 |
| 1.1.8 Altre Attrezzature Informatizzate | 9 |
| 1.2 SERVIZI ACCESSORI (ACC)..... | 9 |
| 1.2.1 Raccolta Tessili Sanitari | 9 |
| 1.2.2 Rimozione Rifiuti Abbandonati | 9 |
| 1.2.3 Rimozione Deiezioni Animali (ACC_SPAZZ)..... | 10 |
| 1.2.4 Pulizia Fiere e Mercati Straordinari (ACC_RACC) | 10 |
| 1.2.5 Rimozione delle Microdiscariche | 10 |
| 1.2.6 Servizio di Posizionamento Contenitori | 10 |
| 1.2.7 Servizio di Pronto Intervento | 10 |
| 1.2.8 Servizio di Raccolta Abiti Usati..... | 10 |
| 1.3 SCHEDA RIEPILOGATIVA | 11 |

COMUNE DI ABBADIA SAN SALVATORE

Il Comune di Abbadia San Salvatore è caratterizzato dalla struttura demografico-territoriale di seguito riportata:

| PROVINCIA | AOR | CLASSIFICAZIONE TERRITORIO | ABITANTI RESIDENTI (2019) | ABITANTI EQUIVALENTI (2016) | AREA (KMQ) | DENSITÀ ABITATIVA (AB/KMQ) | UTENZE TOTALI | N° UD | N° UND |
|-----------|-------------------------|----------------------------|---------------------------|-----------------------------|------------|----------------------------|---------------|-------|--------|
| SI | SI-Amiata - Val d'Orcia | Intensivo | 6.234 | 6.685 | 58,99 | 110,7 | 6.170 | 5.487 | 683 |

Nel Comune di Abbadia San Salvatore sono attivi i seguenti servizi:

Servizi Base:

- Raccolta Stradale;
- Raccolta Domiciliare;
- Raccolta Dedicata alle Utenze Non Domestiche;
- Raccolta a Chiamata;
- Altre Raccolte;
- Lavaggio Contenitori;
- SSR: gestione e prelievi;
- Altre attrezzature informatizzate.

Servizi Accessori:

- Raccolta Tessili Sanitari;
- Raccolta Abiti Usati;
- Rimozione Rifiuti Abbandonati;
- Rimozione Deiezione Animali;
- Pulizia Fiere e Mercati Straordinari (ACC_RACC);
- Rimozione delle Microdiscariche;
- Posizionamento Contenitori.

1.1 SERVIZI BASE

Di seguito si riportano i dati tecnici previsti nel Progetto dei Servizi Esecutivo (PSE) 2021:

1.1.1 Raccolta Stradale (ST)

Nel Comune di Abbadia San Salvatore il servizio di raccolta stradale interessa tutto il territorio extra-urbano ed una parte del centro abitato del Capoluogo.

Le frazioni servite sono:

- Rifiuto Urbano Indifferenziato;
- Frazione Organica;
- Carta e Cartone;
- Vetro, Plastica e Lattine.

Nelle tabelle di seguito riportiamo il numero dei contenitori per frazione e per tipologia di contenitore, oltre ad un dato medio di svuotamenti annui di ciascun contenitore:

| FRAZIONE | CLASSE CONTENITORE | DATA INSTALLAZIONE | DATA RIMOZIONE | N. CONTENITORI | MEDIA TURNI ANNO |
|---------------|--------------------|--------------------|----------------|----------------|------------------|
| CARTA | BIDONE GRANDE | | | 11 | 104 |
| CARTA | CASSONETTO GRANDE | | | 46 | 105 |
| TOTALE | | | | 57 | |
| FORSU | BIDONE GRANDE | | | 10 | 156 |
| FORSU | CASSONETTO GRANDE | | | 2 | 105 |
| FORSU | CASSONETTO MEDIO | | | 45 | 105 |
| TOTALE | | | | 57 | |
| RUI | BIDONE GRANDE | | | 13 | 105 |
| RUI | CASSONETTO GRANDE | | | 80 | 188 |
| TOTALE | | | | 93 | |
| VPL | BIDONE GRANDE | | | 11 | 104 |
| VPL | CAMPANA | | | 51 | 62 |
| TOTALE | | | | 62 | |

Pulizia Postazioni Stradali

Sulla base della raccolta stradale è stato quantificato il servizio di pulizia postazioni con le seguenti caratteristiche:

| TIPO SERVIZIO | TIPO MEZZO | N. ADDETTI | TURNI ANNO | ORE TURNO |
|-----------------------------|---------------|------------|------------|-----------|
| PULIZIA POSTAZIONI STRADALI | VASCA PICCOLO | 1 | 48 | 1,5 |

1.1.2 Raccolta Domiciliare (DOM)

Il servizio di raccolta domiciliare è attivo nella zona del Centro Storico di Abbadia San Salvatore e in una parte del Centro Urbano. In corso d'anno 2020 è stato ampliato il perimetro di raccolta coinvolgendo alcune nuove vie del centro urbano.

Modalità e Frequenze per tutte le zone a servizio domiciliare:

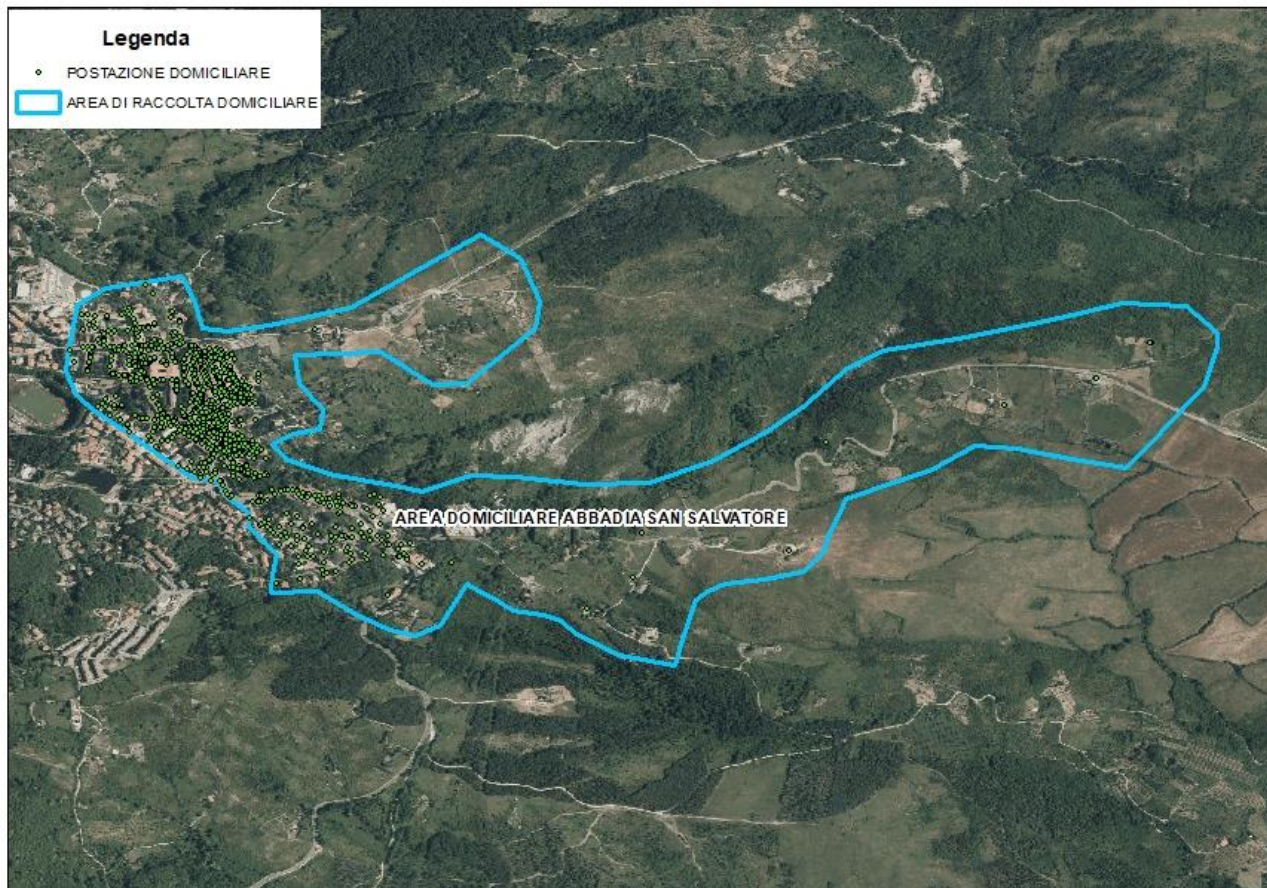
Le attuali frequenze di raccolta domiciliare sono le seguenti:

- CARTA: Sacchetto/Sfuso/Bidone/Roll box 2/7 (Mercoledì e Sabato);
- VPL: Sacchetto/Sfuso/Bidone 2/7 (Lunedì e Giovedì);
- FORSU: Sacchetto/Bidone 3/7 (Lunedì, Mercoledì e Sabato);
- RUI: Sacchetto/Bidone 2/7 (Martedì e Venerdì);
- TESSILI SANITARI: Sacchetto 4/7 (Lunedì, Mercoledì, Giovedì e Sabato)

Nelle tabelle di seguito riportiamo il numero dei contenitori per frazione e per tipologia di contenitore e il numero di Utenze Domestiche e Non Domestiche servite:

| FRAZIONE | AREA LOCALIZZAZIONE | CLASSE CONTENITORE | DATA INSTALLAZIONE | DATA RIMOZIONE | N. CONTENITORI | UD | UND |
|---------------|---------------------------|--------------------|--------------------|----------------|----------------|-------------|------------|
| CARTA | DOM ABBADIA SAN SALVATORE | BIDONE GRANDE | | | 8 | 31 | 5 |
| CARTA | DOM ABBADIA SAN SALVATORE | BIDONE PICCOLO | | | 14 | 24 | 13 |
| CARTA | DOM ABBADIA SAN SALVATORE | ROLL BOX | | | 5 | 0 | 7 |
| CARTA | DOM ABBADIA SAN SALVATORE | SACCHETTO | | | 1773 | 1745 | 32 |
| CARTA | DOM ABBADIA SAN SALVATORE | SFUSO | | | 148 | 0 | 148 |
| CARTA | DOM ABBADIA SAN SALVATORE | SACCHETTO | | | 15 | 15 | 0 |
| CARTA | DOM ABBADIA SAN SALVATORE | SFUSO | | | 1 | 0 | 1 |
| TOTALE | | | | | 1964 | 1815 | 206 |
| FORSU | DOM ABBADIA SAN SALVATORE | BIDONE GRANDE | | | 5 | 55 | 1 |
| FORSU | DOM ABBADIA SAN SALVATORE | BIDONE PICCOLO | | | 19 | 0 | 17 |
| FORSU | DOM ABBADIA SAN SALVATORE | SACCHETTO | | | 1790 | 1745 | 51 |
| FORSU | DOM ABBADIA SAN SALVATORE | SACCHETTO | | | 15 | 15 | 0 |
| FORSU | DOM ABBADIA SAN SALVATORE | BIDONE PICCOLO | | | 1 | 0 | 1 |
| TOTALE | | | | | 1830 | 1815 | 70 |
| RUI | DOM ABBADIA SAN SALVATORE | BIDONE GRANDE | | | 6 | 55 | 2 |
| RUI | DOM ABBADIA SAN SALVATORE | BIDONE PICCOLO | | | 4 | 0 | 4 |
| RUI | DOM ABBADIA SAN SALVATORE | SACCHETTO | | | 1928 | 1745 | 190 |
| RUI | DOM ABBADIA SAN SALVATORE | SACCHETTO | | | 16 | 15 | 1 |
| TOTALE | | | | | 1954 | 1815 | 197 |
| VPL | DOM ABBADIA SAN SALVATORE | BIDONCINO | | | 7 | 0 | 6 |
| VPL | DOM ABBADIA SAN SALVATORE | BIDONE GRANDE | | | 14 | 55 | 7 |
| VPL | DOM ABBADIA SAN SALVATORE | BIDONE PICCOLO | | | 7 | 0 | 7 |
| VPL | DOM ABBADIA SAN SALVATORE | SACCHETTO | | | 1912 | 1745 | 174 |
| VPL | DOM ABBADIA SAN SALVATORE | SACCHETTO | | | 16 | 15 | 1 |
| VPL | DOM ABBADIA SAN SALVATORE | BIDONE GRANDE | | | 1 | 0 | 1 |
| TOTALE | | | | | 1957 | 1815 | 196 |

Delimitazione area servizio raccolta domiciliare Comune di Abbadia San Salvatore:



1.1.3 Raccolta UtENZE Non Domestiche (RUND)

Nel Comune di Abbadia San Salvatore è attivo il servizio Rund per la raccolta alle UtENZE Non Domestiche per le frazioni merceologiche di Carta, Forsu, Rui e Vpl.

Di seguito il dettaglio del servizio:

| FRAZIONE | CLASSE CONTENITORE | DATA INSTALLAZIONE | DATA RIMOZIONE | N. CONTENITORI | UND |
|---------------|--------------------|--------------------|----------------|----------------|-----------|
| CARTA | BIDONE GRANDE | | | 12 | 8 |
| CARTA | BIDONE PICCOLO | | | 2 | 5 |
| CARTA | SFUSO | | | 38 | 38 |
| TOTALE | | | | 52 | 51 |
| FORSU | BIDONE GRANDE | | | 3 | 2 |
| FORSU | BIDONE PICCOLO | | | 10 | 12 |
| TOTALE | | | | 13 | 14 |
| RUI | BIDONE GRANDE | | | 7 | 4 |
| RUI | BIDONE PICCOLO | | | 4 | 7 |
| TOTALE | | | | 11 | 11 |

| FRAZIONE | CLASSE CONTENITORE | DATA INSTALLAZIONE | DATA RIMOZIONE | N. CONTENITORI | UND |
|---------------|--------------------|--------------------|----------------|----------------|-----------|
| VPL | BIDONE GRANDE | | | 12 | 11 |
| VPL | BIDONE PICCOLO | | | 3 | 2 |
| TOTALE | | | | 15 | 13 |

1.1.4 Raccolta a Chiamata (CH)

Nel Comune di Abbadia San Salvatore i servizi di raccolta a chiamata riguardano gli Ingombranti, Pile e Farmaci, Oli vegetali, Sfalci e Potature.

Nelle tabelle sottostanti si riportano in sintesi il numero di chiamate in base ai dati di consuntivo, per singolo servizio.

Raccolta a chiamata Ingombranti

| FRAZIONE | CLASSE CONTENITORE | N. CHIAMATE EVASE |
|-------------|--------------------|-------------------|
| INGOMBRANTI | SFUSO | 399 |

Raccolta a chiamata RUP Pile e Farmaci

| FRAZIONE | CLASSE CONTENITORE | N. CONTENITORI | MEDIA TURNI ANNO |
|-------------|----------------------|----------------|------------------|
| RUP_FARMACI | CONTENITORE DEDICATO | 3 | 21 |
| RUP_PILE | CONTENITORE DEDICATO | 13 | 1 |

Raccolta a chiamata Oli Vegetali Esausti

| FRAZIONE | CLASSE CONTENITORE | N. CONTENITORI | MEDIA TURNI ANNO |
|--------------|----------------------|----------------|------------------|
| OLI VEGETALI | CONTENITORE DEDICATO | 2 | 11 |

Raccolta a chiamata Sfalci e Potature

| FRAZIONE | CLASSE CONTENITORE | N. CHIAMATE EVASE |
|-------------------|----------------------------------|-------------------|
| SFALCI E POTATURE | SCARRABILE GRANDE NO CONTENITORE | 4 |

1.1.5 Altre Raccolte (AR)

Per la raccolta dei rifiuti cimiteriali, si prevede il seguente servizio:

Altre Raccolte: Rifiuti Cimiteriali

| FRAZIONE | CLASSE CONTENITORE | N. CONTENITORI | INTERVENTI ANNO |
|-------------|--------------------|----------------|-----------------|
| CIMITERIALI | BIG BAG | 5 | 15 |
| INERTI | SCARRABILE MEDIO | 1 | 3 |
| ZINCO | BIG BAG | 1 | 1 |

1.1.6 Lavaggio Contenitori (LAV)

Nel Comune di Abbadia San Salvatore è attivo il servizio di lavaggio contenitori con le seguenti caratteristiche:

| FRAZIONE | CLASSE CONTENITORE | DATA INSTALLAZIONE | DATA RIMOZIONE | N. CONTENITORI | MEDIA INTERVENTI ANNO |
|----------|--------------------|--------------------|----------------|----------------|-----------------------|
| CARTA | BIDONE GRANDE | | | 11 | 1 |
| CARTA | CASSONETTO GRANDE | | | 46 | 1 |
| FORSU | BIDONE GRANDE | | | 10 | 2 |
| FORSU | CASSONETTO GRANDE | | | 2 | 11 |
| FORSU | CASSONETTO MEDIO | | | 45 | 11 |
| RUI | BIDONE GRANDE | | | 13 | 2 |
| RUI | CASSONETTO GRANDE | | | 12 | 5 |
| VPL | BIDONE GRANDE | | | 11 | 1 |
| VPL | CAMPANA | | | 51 | 1 |

1.1.7 Gestione delle Strutture di Supporto ai Servizi di Raccolta (SSR)

Nel Comune di Abbadia San Salvatore è presente un Stazione Ecologica in Loc. Altone, gestita da Sei Toscana. Per l'anno 2021 non si rilevano variazioni del Servizio.

Nelle tabelle seguenti sono descritti la guardiania ed i prelievi previsti:

Guardiania presso le Strutture di Supporto ai Servizi di Raccolta

| SSR | LOCALIZZAZIONE | GIORNI APERTURA SETTIMANALI | ORE APERTURA SETTIMANALI | ORE ANNUE |
|-----------------------|----------------|-----------------------------|--------------------------|-----------|
| STAZ.ECOLOGICA ALTONE | LOC. ALTONE | 6 | 20 | 1042,29 |

Si riportano di seguito gli orari di apertura delle SSR attualmente validi:

| STAZ.ECOLOGICA ALTONE | LUNEDÌ | MARTEDÌ | MERCOLEDÌ | GIOVEDÌ | VENERDÌ | SABATO |
|-----------------------|------------|-------------|------------|-------------|-------------|-------------|
| MATTINA | 8:00-12:00 | X | 8:00-12:00 | X | X | X |
| POMERIGGIO | X | 15:00-18:00 | X | 15:00-18:00 | 15:00-18:00 | 15:00-18:00 |

Prelievi presso le Strutture di Supporto ai Servizi di Raccolta

| SSR | FRAZIONE | CLASSE CONTENITORE | N. CONTENITORI | INTERVENTI ANNO |
|-----------------------|---------------------------|-----------------------|----------------|-----------------|
| STAZ.ECOLOGICA ALTONE | CARTA | SCARRABILE GRANDE | 1 | 9 |
| STAZ.ECOLOGICA ALTONE | INERTI | SCARRABILE MEDIO | 1 | 15 |
| STAZ.ECOLOGICA ALTONE | INGOMBRANTI | SCARRABILE GRANDE | 1 | 41 |
| STAZ.ECOLOGICA ALTONE | LEGNO | SCARRABILE GRANDE | 1 | 46 |
| STAZ.ECOLOGICA ALTONE | METALLI | SCARRABILE GRANDE | 1 | 21 |
| STAZ.ECOLOGICA ALTONE | OLI MINERALI | CONTENTITORE DEDICATO | 1 | 4 |
| STAZ.ECOLOGICA ALTONE | OLI VEGETALI | CONTENTITORE DEDICATO | 1 | 4 |
| STAZ.ECOLOGICA ALTONE | PNEUMATICI | SCARRABILE GRANDE | 1 | 6 |
| STAZ.ECOLOGICA ALTONE | RAEE_ALTRI GRANDI BIANCHI | SCARRABILE GRANDE | 1 | 13 |
| STAZ.ECOLOGICA ALTONE | RAEE_FREDDO E CLIMA | PLATEA | 1 | 13 |
| STAZ.ECOLOGICA ALTONE | RAEE_SORGENTI LUMINOSE | CONTENTITORE DEDICATO | 1 | 4 |
| STAZ.ECOLOGICA ALTONE | RAEE_TV E MONITOR | ROLL BOX | 1 | 11 |
| STAZ.ECOLOGICA ALTONE | RAEE_VARIE ELETTRONICA | CONTENTITORE DEDICATO | 1 | 14 |
| STAZ.ECOLOGICA ALTONE | RUP_BATTERIE | CONTENTITORE DEDICATO | 1 | 7 |
| STAZ.ECOLOGICA ALTONE | RUP_FARMACI | BIG BAG | 1 | 5 |
| STAZ.ECOLOGICA ALTONE | RUP_PILE | CONTENTITORE DEDICATO | 1 | 4 |
| STAZ.ECOLOGICA ALTONE | RUP_TONER | CONTENTITORE DEDICATO | 1 | 4 |

| SSR | FRAZIONE | CLASSE CONTENITORE | N. CONTENITORI | INTERVENTI ANNO |
|-----------------------|-------------------|--------------------|----------------|-----------------|
| STAZ.ECOLOGICA ALTONE | SFALCI E POTATURE | PLATEA | 1 | 20 |
| STAZ.ECOLOGICA ALTONE | VETRO | PLATEA | 1 | 4 |
| STAZ.ECOLOGICA ALTONE | VPL | PLATEA | 1 | 4 |

1.1.8 Altre Attrezzature Informatizzate

Nel mese di Giugno 2021 è prevista l'installazione di n. 2 contenitori per la raccolta dei Piccoli RAEE (R4) dotato di dispositivo per il riconoscimento Utenza.

Di seguito il dettaglio dell'attrezzatura:

| LOCALIZZAZIONE | CONTENITORE | FRAZIONE | DA | MESI | N. CONTENITORI |
|----------------|-------------------|----------|----------|------|----------------|
| VIA TRENTO | BIDONE GRANDE 2MK | R4 | 20210601 | 7 | 2 |
| VIA CASE NUOVE | BIDONE GRANDE 2MK | R4 | 20210601 | 7 | 2 |

In accordo con l'Autorità di Ambito, tale tipo di servizio è stato rappresentato come Servizio ad Ore, con le seguenti caratteristiche:

| TIPO SERVIZIO | TIPO MEZZO | FRAZIONE | N. ADDETTI | TURNI ANNO | ORE TURNO |
|---------------|---------------|------------------------|------------|------------|-----------|
| RACCOLTA | VASCA PICCOLO | RAEE_VARIE ELETTRONICA | 1 | 30 | 1,5 |

1.2 SERVIZI ACCESSORI (ACC)

Di seguito si riportano i Servizi Accessori attivi sul territorio di Abbadia San Salvatore.

1.2.1 Raccolta Tessili Sanitari

Il servizio viene attivato su specifica richiesta dell'Utente. Si riportano di seguito le caratteristiche:

| FRAZIONE | CLASSE CONTENITORE | N. CONTENITORI | MEDIA TURNI ANNO |
|------------------|--------------------|----------------|------------------|
| TESSILI SANITARI | SACCHETTO | 12 | 208 |

1.2.2 Rimozione Rifiuti Abbandonati

Il servizio è quantificato in base ai dati di consuntivo:

| TIPO SERVIZIO | CLASSE CONTENITORE | INTERVENTI ANNO |
|---------------------|--------------------|-----------------|
| RIFIUTI ABBANDONATI | SFUSO | 129 |

1.2.3 Rimozione Deiezioni Animali (ACC_SPAZZ)

Il servizio è stato rappresentato con le seguenti caratteristiche:

| COD_SERV | STANDARD QUALITÀ | RETE SPAZZATA (km) | INTERVENTI ANNO |
|----------|------------------|--------------------|-----------------|
| ACC42 | B | 0,5 | 1 |

1.2.4 Pulizia Fiere e Mercati Straordinari (ACC_RACC)

Il servizio presenta le seguenti caratteristiche, invariate rispetto all'anno precedente:

| COD_SERV | CLASSE CONTENITORE | INTERVENTI ANNO |
|-----------|--------------------|-----------------|
| ACC_AR01g | BIDONE GRANDE | 416 |

1.2.5 Rimozione delle Microdiscariche

Il servizio è stato rappresentato con le seguenti caratteristiche:

| TIPO SERVIZIO | TIPO MEZZO | N. ADDETTI | TURNI ANNO | ORE TURNO |
|---------------------------|--------------|------------|------------|-----------|
| RIMOZIONE MICRODISCARICHE | RIBA PICCOLO | 2 | 1 | 3 |

1.2.6 Servizio di Posizionamento Contenitori

Il servizio è quantificato in base ai dati di consuntivo:

| TIPO SERVIZIO | TIPO MEZZO | N. ADDETTI | TURNI ANNO | ORE TURNO |
|----------------------------|--------------|------------|------------|-----------|
| POSIZIONAMENTO CONTENITORI | RIBA PICCOLO | 1 | 25 | 1 |

1.2.7 Servizio di Pronto Intervento

Il servizio è quantificato in base ai dati di consuntivo:

| TIPO SERVIZIO | TIPO MEZZO | N. ADDETTI | TURNI ANNO | ORE TURNO |
|------------------------------|-------------|------------|------------|-----------|
| PRONTO INTERVENTO - RACCOLTA | RIBA GRANDE | 1 | 1 | 6,33 |

1.2.8 Servizio di Raccolta Abiti Usati

Il servizio è quantificato in base ai dati di consuntivo:

| FRAZIONE | CLASSE CONTENITORE | N. CONTENITORI | MEDIA TURNI ANNO |
|----------|----------------------|----------------|------------------|
| ABITI | CONTENITORE DEDICATO | 4 | 33 |

1.3 SCHEDA RIEPILOGATIVA

| Area Comune | | SI - Val d'Orcia | | | | | | | | |
|--|--------------------------------|------------------------------|-------------------|---------|-------------------------|-----------------------|-------------------------|-----------------------|-------------------------|---------------------------|
| | | ABBADIA SAN SALVADORE | | | | | | | | |
| Contenitori Installati - Raccolta Stradale | | | | | | | | | | |
| | | | | | | | | | | |
| Classe Contenitore | Totale | RUI | Carta | FORSU | Plastica | Lattine | Vetro | Plastica e Lattine | Vetro e Lattine | Vetro, Plastica e Lattine |
| Bidone Piccolo | 0 | | | | | | | | | |
| Bidone Grande | 45 | 13 | 11 | 10 | | | | | | 11 |
| Cassonetto Piccolo | 0 | | | | | | | | | |
| Cassonetto Medio | 45 | | | 45 | | | | | | |
| Cassonetto Grande | 128 | 80 | 46 | 2 | | | | | | |
| Campana | 51 | | | | | | | | | 51 |
| Organizzazione dei Servizi | | | | | | | | | | |
| | | | | | | | | | | |
| Raccolta Stradale | | | | | | | | | | |
| | | RUI | Carta | FORSU | Plastica | Lattine | Vetro | Plastica e Lattine | Vetro e Lattine | Vetro, Plastica e Lattine |
| Frequenza settimanale media | | 2,4 | 1,3 | 1,4 | - | - | - | - | - | 1 |
| Raccolta Domiciliare UD | | | | | | | | | | |
| Area dove è attivo il servizio | n° utenze 1.954 (UD+UND) | RUI | Carta | FORSU | Plastica | Lattine | Vetro | Plastica e Lattine | Vetro e Lattine | Vetro, Plastica e Lattine |
| | | | | | | | | | | |
| Frequenza settimanale media | | 2 | 2 | 3 | - | - | - | - | - | 2 |
| Raccolta Dedicata alle UtENZE Non Domestiche | | | | | | | | | | |
| Area dove è attivo il servizio | | RUI | Carta | FORSU | Plastica | Metalli | Legno | Ingombranti | Raee | Vetro, Plastica e Lattine |
| | | | | | | | | | | |
| Numero di utenze | | 11 | 51 | 14 | - | - | - | - | - | 13 |
| Raccolta su Chiamata | | | | | | | | | | |
| | | Ingombranti | Sfalci e Potature | Farmaci | Pile | Olii | Toner | RAEE | Metalli | Altro |
| Interventi annui | | 399 | 4 | 63 | 13 | 22 | - | - | - | - |
| 0 | | | | | | | | | | |
| Interventi annui | | Descrizione servizio | | | Carta - Fiere e Mercati | RUI - Fiere e Mercati | FORSU - Fiere e Mercati | VPL - Fiere e Mercati | LEGNO - Fiere e Mercati | Cimiteriali |
| | | R. Cimiteriali da esumazioni | | | - | - | - | - | - | 15 |
| | | R. Cimiteriali Inerti | | | - | - | - | - | - | 3 |
| | | R. Cimiteriali Zinco | | | - | - | - | - | - | 1 |
| Lavaggio Contenitori e Sanificazione | | | | | | | | | | |
| | | RUI | Carta | FORSU | Plastica | Lattine | Vetro | Plastica e Lattine | Vetro e Lattine | Vetro, Plastica e Lattine |
| Frequenza annua | LAV | 3,6 | 1 | 9,4 | - | - | - | - | - | 1 |
| Frequenza annua | SAN | - | - | - | - | - | - | - | - | - |
| Spazzamento e Lavaggio Strade | | | | | | | | | | |
| | | Man | Mec | Mix | LS | Note | | | | |
| Rete Servita [km] | 0,00 | 0,00 | 0,00 | 0,00 | 0,00 | | | | | |
| Rete Servita [%] | 0% | | | | | | | | | |

| Strutture di Supporto ai Servizi di Raccolta | | | | Servizi Accessori | | |
|--|------------------------|--|--|---|----------------|------|
| | SSR Loc. Altone | | | Servizi Accessori | Servizi Attivi | Note |
| Ore apertura sett | 20 | | | | | |
| Frazione | Prelievi attivi | | | Posizionamento contenitori | X | |
| Abiti Usati | | | | Pronto intervento | X | |
| Batterie | X | | | Pulizia Fiere e Mercati straordinari (SPAZZ) | | |
| Carta | X | | | Pulizia Fiere e Mercati straordinari (RACC) | X | |
| Farmaci | X | | | Raccolta abiti usati | X | |
| FORSU | | | | Raccolta inerti domestici | | |
| Inerti | X | | | Raccolta itinerante Rifiuti Urbani Pericolosi | | |
| Ingombranti | X | | | Raccolta tessili sanitari | X | |
| Lattine | | | | Rimozione deiezioni animali | X | |
| Legno | X | | | Rimozione rifiuti abbandonati | X | |
| Metalli | X | | | Rimozione foglie | | |
| MML | | | | Rimozione microdiscariche abusive | X | |
| Olii minerali | X | | | Sanificazione contenitori | | |
| Olii vegetali | X | | | Svuotamento cestini | | |
| Pile | X | | | | | |
| Plastica | | | | | | |
| Pneumatici | X | | | | | |
| RAEE | X | | | | | |
| RUI | | | | | | |
| RUP | | | | | | |
| Sfalci e potature | X | | | | | |
| Spazzamento | X | | | | | |
| Toner | X | | | | | |
| Vernici | | | | | | |
| Vetro | X | | | | | |
| Vetro e Lattine | | | | | | |
| VPL | X | | | | | |
| Altre Frazioni | | | | | | |