

# Progetto Comunale di Sintesi AREA GR – Sud

## COMUNE DI MAGLIANO IN TOSCANA Anno 2021

*Predisposta ai sensi del Documento B.1 – Progettazione esecutiva Gestore Unico*

## INDICE

COMUNE DI MAGLIANO IN TOSCANA .....	3
1.1 SERVIZI BASE .....	3
1.1.1 Raccolta Stradale (ST) .....	4
1.1.2 Raccolta Domiciliare (DOM).....	4
1.1.3 Raccolta Utenze Non Domestiche (RUND) .....	5
1.1.4 Raccolta a Chiamata (CH).....	6
1.1.5 Altre Raccolte (AR) .....	6
1.1.6 Servizi di Spazzamento Stradale (SPAZZ) .....	7
1.1.7 Gestione delle Strutture di Supporto ai Servizi di Raccolta (SSR) .....	9
1.1.8 Tessere.....	10
1.2 SERVIZI ACCESSORI (ACC).....	10
1.2.1 Raccolta Tessili Sanitari .....	10
1.2.2 Raccolta Abiti Usati .....	10
1.2.3 Svuotamento Cestini.....	10
1.2.4 Pulizia Fiere e Mercati Straordinari (ACC-RACC).....	11
1.2.5 Pulizia Fiere e Mercati Straordinari (ACC-SPAZZ).....	11
1.2.6 Rimozione Deiezioni animali .....	11
1.2.7 Rimozione Rifiuti Abbandonati .....	11
1.2.8 Rimozione delle Microdiscariche .....	11
1.2.9 Posizionamento Contenitori .....	12
1.2.10 Pronto Intervento .....	12
1.3 SCHEDA RIEPILOGATIVA .....	13

## COMUNE DI MAGLIANO IN TOSCANA

Nel Comune di Magliano in Toscana sono attivi i seguenti servizi:

Servizi Base:

- Raccolta Stradale;
- Raccolta Domiciliare;
- Raccolta Dedicata alle Utenze Non Domestiche;
- Raccolta a Chiamata;
- Altre Raccolte;
- Spazzamento Stradale;
- Servizio a ore;
- SSR: gestione e prelievi;
- Tessere.

Servizi Accessori:

- Raccolta Tessili Sanitari;
- Raccolta Abiti Usati;
- Svuotamento cestini;
- Pulizia Fiere e Mercati Straordinari (ACC\_RACC e ACC\_SPAZZ);
- Rimozione Deiezioni animali;
- Rimozione Rifiuti Abbandonati;
- Rimozione Microdiscariche;
- Posizionamento contenitori;
- Pronto Intervento.

Il Comune di Magliano in Toscana è caratterizzato dalla struttura demografico-territoriale di seguito riportata:

COMUNE	PROVINCIA	AOR	CLASSIFICAZIONE TERRITORIO	ABITANTI RESIDENTI (2019)	AREA (KMQ)	DENSITÀ ABITATIVA (AB/KMQ)	UTENZE TOTALI	N° UD	N° UND
MAGLIANO IN TOSCANA	GR	GR-Sud	Estensivo	3.400	250,78	14,4	3.968	3.569	399

### 1.1 SERVIZI BASE

Si precisa che nel territorio del Comune di Magliano in Toscana è attiva, ormai da diversi anni, una raccolta differenziata spinta. L'amministrazione ha dotato infatti tutti i cittadini, sia dei centri abitati che delle campagne, di contenitori dedicati per ogni tipologia di rifiuto (RUI, Carta, Multimateriale pesante, Organico). Il territorio di Magliano è molto vasto e scarsamente abitato, pertanto il Comune, al momento dell'attivazione, ha scelto di installare in alcune zone postazioni del tipo "condominiale" collocate in strade comunali/provinciali, dando la possibilità a più utenze di conferire negli stessi contenitori ("prossimità"). Per questo motivo SEI Toscana ha

rappresentato il servizio come domiciliare e stradale, utilizzando in questo modo i parametri ATS più simili al servizio realmente svolto.

Di seguito si riportano i dati tecnici previsti nel Progetto dei Servizi Esecutivo (PSE) 2021.

### 1.1.1 Raccolta Stradale (ST)

Il Comune di Magliano in Toscana ha chiesto l'installazione di n. 3 postazioni ad accesso controllato a servizio di quelle Utenze che soggiornano solo per il fine settimana e quindi impossibilitati a eseguire una corretta esposizione dei rifiuti nei giorni di ritiro prestabiliti. Le postazioni sono state installate nei centri abitati di Magliano in Toscana, Montiano e Pereta.

Di seguito le caratteristiche del servizio:

FRAZIONE	CLASSE CONTENITORE	DATA INSTALLAZIONE	DATA RIMOZIONE	N. CONTENITORI	MEDIA TURNI ANNO
CARTA	BIDONE GRANDE			275	27
CARTA	BIDONE GRANDE K			3	52
CARTA	BIDONE PICCOLO			423	27
CARTA	CASSONETTO MEDIO			35	26
CARTA	CASSONETTO PICCOLO			41	26
<b>TOTALE</b>				<b>777</b>	
FORSU	BIDONE GRANDE			40	71
FORSU	BIDONE GRANDE K			3	105
FORSU	BIDONE PICCOLO			148	76
FORSU	CASSONETTO MEDIO			2	78
<b>TOTALE</b>				<b>193</b>	
RUI	BIDONE GRANDE			233	52
RUI	BIDONE GRANDE K			3	52
RUI	BIDONE PICCOLO			440	52
RUI	CASSONETTO MEDIO			49	52
RUI	CASSONETTO PICCOLO			29	52
<b>TOTALE</b>				<b>754</b>	
VPL	BIDONE GRANDE			332	27
VPL	BIDONE GRANDE K			3	52
VPL	BIDONE PICCOLO			399	27
VPL	CASSONETTO MEDIO			40	26
VPL	CASSONETTO PICCOLO			46	26
<b>TOTALE</b>				<b>820</b>	

Sulla base della raccolta stradale è stato quantificato il servizio di pulizia postazioni con le seguenti caratteristiche:

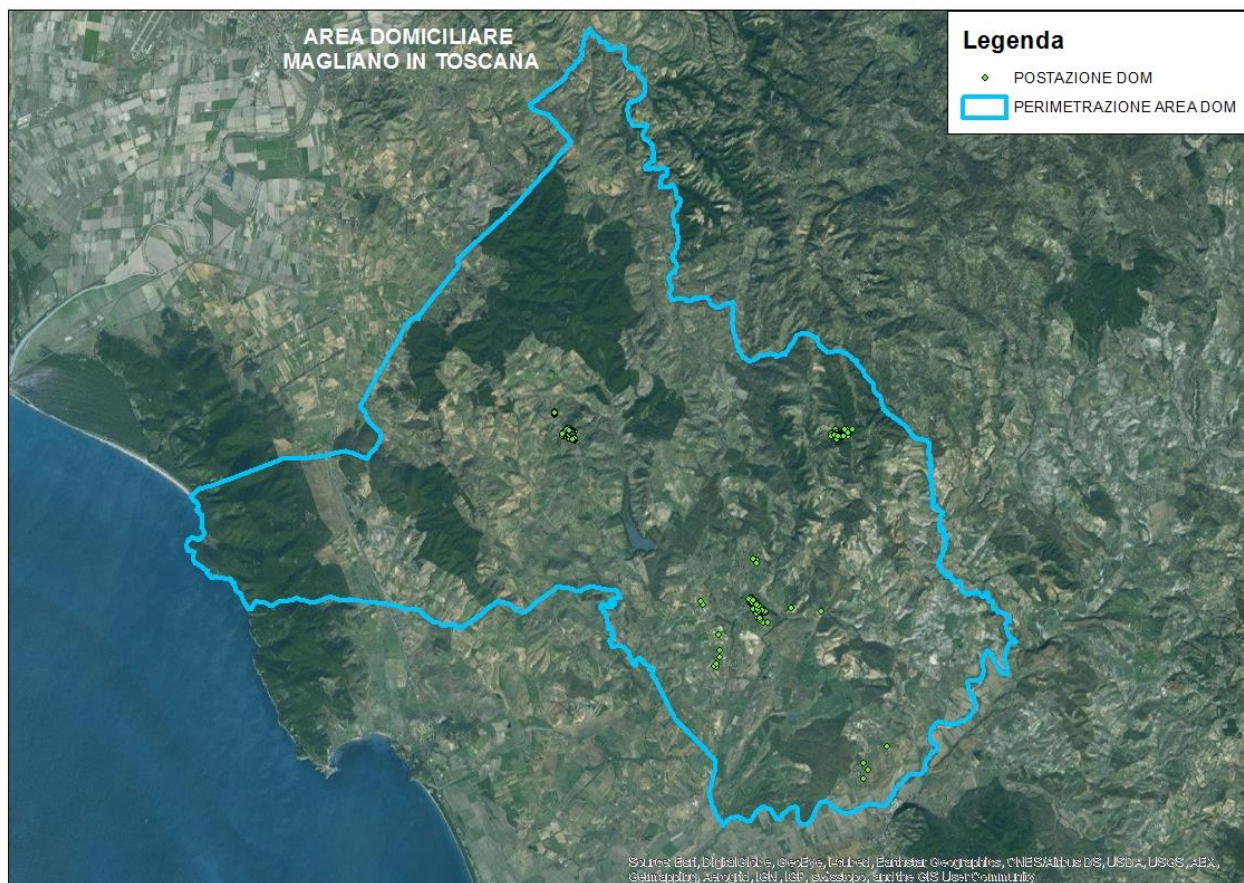
TIPO SERVIZIO	TIPO MEZZO	N. ADDETTI	TURNI ANNO	ORE TURNO
PULIZIA POSTAZIONI STRADALI	RIBA PICCOLO	1	48	3,75

### 1.1.2 Raccolta Domiciliare (DOM)

Il servizio domiciliare completo (RUI, Carta, Forsu, e Multimateriale Pesante), come accennato in premessa è attivo su tutto il territorio di Magliano in Toscana, ma lo abbiamo rappresentato per le sole utenze dotate di bidoncino.

A seguito della Deliberazione dell'Assemblea N. 17 del 07.09 2020, il Gestore ha provveduto a rappresentare, per i Comuni interessati dalla Raccolta Domiciliare, bidoncino + sacchetto per la frazione indifferenziata e organica.

FRAZIONE	AREA LOCALIZZAZIONE	CLASSE CONTENITORE	DATA INSTALLAZIONE	DATA RIMOZIONE	N. CONTENITORI	UD	UND
CARTA	DOM MAGLIANO IN TOSCANA	BIDONCINO			721	698	37
<b>TOTALE</b>					<b>721</b>	<b>698</b>	<b>37</b>
FORSU	DOM MAGLIANO IN TOSCANA	BIDONCINO + SACCHETTO			695	681	14
<b>TOTALE</b>					<b>695</b>	<b>681</b>	<b>14</b>
RUI	DOM MAGLIANO IN TOSCANA	BIDONCINO + SACCHETTO			720	697	37
<b>TOTALE</b>					<b>721</b>	<b>698</b>	<b>37</b>
VPL	DOM MAGLIANO IN TOSCANA	BIDONCINO			721	698	37
<b>TOTALE</b>					<b>721</b>	<b>698</b>	<b>37</b>



### 1.1.3 Raccolta Utente Non Domestiche (RUND)

I servizi rappresentati nel PSE dedicati alle Utente Non Domestiche si riferiscono ad una raccolta puntuale alle attività commerciali (RUI, Carta, Forsu, Vetro e Multimateriale) all'interno dei perimetri della raccolta domiciliare.

FRAZIONE	CLASSE CONTENITORE	N. CONTENITORI	UND
CARTA	BIDONCINO	31	30

FRAZIONE	CLASSE CONTENITORE	N. CONTENITORI	UND
<b>TOTALE</b>		<b>31</b>	<b>30</b>
FORSU	BIDONCINO + SACCHETTO	11	10
<b>TOTALE</b>		<b>11</b>	<b>10</b>
RUI	BIDONCINO + SACCHETTO	31	30
<b>TOTALE</b>		<b>31</b>	<b>30</b>
VETRO	BIDONCINO	31	30
<b>TOTALE</b>		<b>31</b>	<b>30</b>
VPL	BIDONCINO	31	30
<b>TOTALE</b>		<b>31</b>	<b>30</b>

#### 1.1.4 Raccolta a Chiamata (CH)

Nel Comune di Magliano in Toscana i servizi di raccolta a chiamata riguardano i rifiuti ingombranti, sfalci e portature ed i RUP pile e farmaci, sono stati descritti con le caratteristiche del servizio svolto l'anno precedente.

##### *Raccolta a chiamata Ingombranti*

COMUNE	FRAZIONE	CLASSE CONTENITORE	N. CHIAMATE EVASE
MAGLIANO IN TOSCANA	INGOMBRANTI	SFUSO	540

##### *Raccolta a chiamata Sfalci e Potature*

COMUNE	FRAZIONE	CLASSE CONTENITORE	N. CHIAMATE EVASE
MAGLIANO IN TOSCANA	SFALCI E POTATURE	SFUSO	2

##### *Raccolta a chiamata RUP Pile e Farmaci*

COMUNE	FRAZIONE	CLASSE CONTENITORE	N. CONTENITORI	MEDIA TURNI ANNO
MAGLIANO IN TOSCANA	RUP_FARMACI	CONTENITORE DEDICATO	3	12
MAGLIANO IN TOSCANA	RUP_PILE	CONTENITORE DEDICATO	3	12

#### 1.1.5 Altre Raccolte (AR)

##### *Altre Raccolte: Fiere e Mercati*

Il mercato settimanale di Magliano in Toscana che si svolge ogni mercoledì ha un servizio dedicato sia di raccolta che di posizionamento/rimozione contenitori che interessa n. 3 postazioni complete di cassonetti.

Di seguito le caratteristiche del servizio:

EVENTO	FRAZIONE	CLASSE CONTENITORE	N. CONTENITORI	TURNI ANNO
CARTA (BIDONE GRANDE) MERCATO MAGLIANO	CARTA	BIDONE GRANDE	1	52
CARTA (BIDONE PICCOLO) MERCATO MAGLIANO	CARTA	BIDONE PICCOLO	1	52
CARTA (CASSONETTO MEDIO) MERCATO MAGLIANO	CARTA	CASSONETTO MEDIO	1	52
FORSU (BIDONE GRANDE) MERCATO MAGLIANO	FORSU	BIDONE GRANDE	2	52
FORSU (BIDONE PICCOLO) MERCATO MAGLIANO	FORSU	BIDONE PICCOLO	1	52
MULTI (BIDONE GRANDE) MERCATO MAGLIANO	VPL	BIDONE GRANDE	2	52
MULTI (BIDONE PICCOLO) MERCATO MAGLIANO	VPL	BIDONE PICCOLO	1	52
RUI (BIDONE GRANDE) MERCATO MAGLIANO	RUI	BIDONE GRANDE	2	52

EVENTO	FRAZIONE	CLASSE CONTENITORE	N. CONTENITORI	TURNI ANNO
RUI (BIDONE PICCOLO) MERCATO MAGLIANO	RUI	BIDONE PICCOLO	1	52

### Altre Raccolte: Rifiuti Cimiteriali

Il servizio di raccolta rifiuti cimiteriali è attivo, infatti prevede di effettuare n. 3 intervento/anno dove saranno ritirati n. 5 Big Bag.

FRAZIONE	CLASSE CONTENITORE	N. CONTENITORI	INTERVENTI ANNO
CIMITERIALI	BIG BAG	5	15
ZINCO	BIG BAG	1	1

### 1.1.6 Servizi di Spazzamento Stradale (SPAZZ)

Nella tabella seguente si riporta il dettaglio delle strade interessate dal servizio di **Spazzamento Manuale**:

TOPONIMO	STANDARD QUALITÀ	RETE SERVITA (km)	TIPO MEZZO	N. ADDETTI	TURNI ANNO
ARCO VIA FAGGI	B	0,027	VEICOLO LEGGERO	1	9
CAMMINAMENTO MURA	B	0,241	VEICOLO LEGGERO	1	9
CHIASO LAVAGNINI	B	0,048	VEICOLO LEGGERO	1	9
PIAZZA DEI FRANTOI	B	0,089	VEICOLO LEGGERO	1	9
PIAZZA DEL POPOLO	B	0,211	VEICOLO LEGGERO	1	9
PIAZZA DELLA LIBERTÀ	B	0,025	VEICOLO LEGGERO	1	9
PIAZZA DELLA REPUBBLICA	B	0,142	VEICOLO LEGGERO	1	9
PIAZZA GUGLIELMO MARCONI	B	0,027	VEICOLO LEGGERO	1	9
STRADA CONSORTILE COLLE DI LUPO	B	0,028	VEICOLO LEGGERO	1	9
STRADA DELLA CARBONAIÀ	B	0,102	VEICOLO LEGGERO	1	9
TRAVERSA VIA ROMA	B	0,021	VEICOLO LEGGERO	1	9
TRAVERSA VIA XXV APRILE	B	0,052	VEICOLO LEGGERO	1	9
VIA BUCO DELLA MASCHERA	B	0,092	VEICOLO LEGGERO	1	9
VIA CESARE BATTISTI	B	0,076	VEICOLO LEGGERO	1	9
VIA DEI FRANTOI	B	0,076	VEICOLO LEGGERO	1	9
VIA DEL TINAIO	B	0,023	VEICOLO LEGGERO	1	9
VIA DELLA MADONNA	B	0,039	VEICOLO LEGGERO	1	9
VIA DELLA MURA	B	0,105	VEICOLO LEGGERO	1	9
VIA DELLE SCALETTE	B	0,041	VEICOLO LEGGERO	1	9
VIA FAGGI	B	0,079	VEICOLO LEGGERO	1	9
VIA GIORDANO BRUNO	B	0,024	VEICOLO LEGGERO	1	9
VIA GIUSEPPE GARIBALDI	B	0,245	VEICOLO LEGGERO	1	9
VIA GIUSEPPE MAZZINI	B	0,055	VEICOLO LEGGERO	1	9
VIA OBERDAN-1	B	0,037	VEICOLO LEGGERO	1	9
VIA OBERDAN-2	B	0,023	VEICOLO LEGGERO	1	9
VIA OBERDAN-3	B	0,041	VEICOLO LEGGERO	1	9
VIA PIETRO MICCA	B	0,037	VEICOLO LEGGERO	1	9
VIA QUATTRO NOVEMBRE	B	0,175	VEICOLO LEGGERO	1	9
VIA ROMA	B	0,096	VEICOLO LEGGERO	1	9
VIA VENTICINQUE APRILE	B	0,12	VEICOLO LEGGERO	1	9
VIA XXIV MAGGIO	B	0,218	VEICOLO LEGGERO	1	9
ARCO VIA FAGGI	B	0,027	VEICOLO LEGGERO	2	237
CAMMINAMENTO MURA	B	0,241	VEICOLO LEGGERO	2	237
CHALET	B	0,178	VEICOLO LEGGERO	2	237
CHIASO LAVAGNINI	B	0,048	VEICOLO LEGGERO	2	237
CORSO GARIBALDI	B	0,018	VEICOLO LEGGERO	2	118
PIAZZA ARMANDO DIAZ	B	0,083	VEICOLO LEGGERO	2	118
PIAZZA CAPPELLINI	B	0,031	VEICOLO LEGGERO	2	118
PIAZZA DEI FRANTOI	B	0,089	VEICOLO LEGGERO	2	237
PIAZZA DEL MERCATO	B	0,007	VEICOLO LEGGERO	2	119



TOPONIMO	STANDARD QUALITÀ	RETE SERVITA (km)	TIPO MEZZO	N. ADDETTI	TURNI ANNO
PIAZZA DEL MERCATO	B	0,041	VEICOLO LEGGERO	2	118
PIAZZA DEL PLEBISCITO	B	0,108	VEICOLO LEGGERO	2	118
PIAZZA DEL POPOLO	B	0,211	VEICOLO LEGGERO	2	237
PIAZZA DELLA LIBERTÀ	B	0,025	VEICOLO LEGGERO	2	237
PIAZZA DELLA REPUBBLICA	B	0,142	VEICOLO LEGGERO	2	237
PIAZZA GUGLIELMO MARCONI	B	0,027	VEICOLO LEGGERO	2	234
PIAZZA ROMA	B	0,017	VEICOLO LEGGERO	2	118
PIAZZA SAN MARCO	B	0,076	VEICOLO LEGGERO	2	119
SCALINATA PIAZZA CAPPELLINI	B	0,039	VEICOLO LEGGERO	2	118
STRADA CONSORTILE COLLE DI LUPO	B	0,028	VEICOLO LEGGERO	2	237
STRADA CONSORZIALE DI PERETA TOMBARA	B	0,059	VEICOLO LEGGERO	2	119
STRADA DELLA CARBONAIA	B	0,102	VEICOLO LEGGERO	2	237
TERRAZZA PIAZZA CAPPELLINI	B	0,031	VEICOLO LEGGERO	2	118
TRAVERSA PIAZZA DEL PLESCITO	B	0,021	VEICOLO LEGGERO	2	118
TRAVERSA VIA BELVEDERE	B	0,019	VEICOLO LEGGERO	2	118
TRAVERSA VIA ROMA	B	0,021	VEICOLO LEGGERO	2	237
TRAVERSA VIA XXV APRILE	B	0,052	VEICOLO LEGGERO	2	234
VIA AMIATINA	B	0,063	VEICOLO LEGGERO	2	119
VIA BELVEDERE GUIDO SANTINI	B	0,567	VEICOLO LEGGERO	2	118
VIA BUCO DELLA MASCHERA	B	0,092	VEICOLO LEGGERO	2	237
VIA CAMILLO BENSO DI CAVOUR	B	0,117	VEICOLO LEGGERO	2	119
VIA CAMILLO BENSO DI CAVOUR	B	0,086	VEICOLO LEGGERO	2	118
VIA CESARE BATTISTI	B	0,076	VEICOLO LEGGERO	2	237
VIA DEI FRANTOI	B	0,076	VEICOLO LEGGERO	2	237
VIA DEI GALLI	B	0,047	VEICOLO LEGGERO	2	118
VIA DEL CAMPANILE	B	0,01	VEICOLO LEGGERO	2	119
VIA DEL FOSSATELLO	B	0,018	VEICOLO LEGGERO	2	119
VIA DEL TINAIO	B	0,023	VEICOLO LEGGERO	2	237
VIA DEL VALLONCINO	B	0,025	VEICOLO LEGGERO	2	118
VIA DELLA CANONICA	B	0,069	VEICOLO LEGGERO	2	119
VIA DELLA FONTE	B	0,21	VEICOLO LEGGERO	2	119
VIA DELLA MADONNA	B	0,039	VEICOLO LEGGERO	2	234
VIA DELLA MURA	B	0,105	VEICOLO LEGGERO	2	237
VIA DELLA TORRE	B	0,058	VEICOLO LEGGERO	2	119
VIA DELLE MURA	B	0,034	VEICOLO LEGGERO	2	118
VIA DELLE SCALETTE	B	0,041	VEICOLO LEGGERO	2	237
VIA FAGGI	B	0,079	VEICOLO LEGGERO	2	237
VIA GIACOMO MATTEOTTI	B	0,199	VEICOLO LEGGERO	2	118
VIA GIORDANO BRUNO	B	0,024	VEICOLO LEGGERO	2	237
VIA GIUSEPPE GARIBALDI	B	0,105	VEICOLO LEGGERO	2	119
VIA GIUSEPPE GARIBALDI	B	0,212	VEICOLO LEGGERO	2	118
VIA GIUSEPPE GARIBALDI	B	0,245	VEICOLO LEGGERO	2	237
VIA GIUSEPPE MAZZINI	B	0,055	VEICOLO LEGGERO	2	237
VIA MATTEOTTI	B	0,039	VEICOLO LEGGERO	2	118
VIA NICCOLINI	B	0,055	VEICOLO LEGGERO	2	118
VIA OBERDAN-1	B	0,037	VEICOLO LEGGERO	2	237
VIA OBERDAN-2	B	0,023	VEICOLO LEGGERO	2	237
VIA OBERDAN-3	B	0,041	VEICOLO LEGGERO	2	237
VIA PIETRO MICCA	B	0,027	VEICOLO LEGGERO	2	118
VIA PIETRO MICCA	B	0,037	VEICOLO LEGGERO	2	237
VIA QUATTRO NOVEMBRE	B	0,175	VEICOLO LEGGERO	2	234
VIA ROMA	B	0,096	VEICOLO LEGGERO	2	237
VIA ROMA	B	0,293	VEICOLO LEGGERO	2	119
VIA VENTICINQUE APRILE	B	0,025	VEICOLO LEGGERO	2	237
VIA VENTICINQUE APRILE	B	0,095	VEICOLO LEGGERO	2	234
VIA XXIV MAGGIO	B	0,218	VEICOLO LEGGERO	2	234
VICOLO BUIO	B	0,015	VEICOLO LEGGERO	2	119



TOPONIMO	STANDARD QUALITÀ	RETE SERVITA (km)	TIPO MEZZO	N. ADDETTI	TURNI ANNO
VICOLO CIMITERO VECCHIO	B	0,015	VEICOLO LEGGERO	2	119
VICOLO DELLA PERGOLA	B	0,044	VEICOLO LEGGERO	2	119
VICOLO DELLE SCALETTE	B	0,031	VEICOLO LEGGERO	2	119
VICOLO PORTA NUOVA	B	0,022	VEICOLO LEGGERO	2	119
VICOLO SANTA MARIA	B	0,032	VEICOLO LEGGERO	2	119
VOLTINA PIAZZA PLEBISCITO	B	0,024	VEICOLO LEGGERO	2	118
VOLTINA PIAZZA PLEBISCITO-1	B	0,018	VEICOLO LEGGERO	2	118

In accordo con l'Amministrazione Comunale, si è deciso di sostituire lo spazzamento misto con un servizio a ore. Di seguito il dettaglio:

TIPO SERVIZIO	TIPO MEZZO	N. ADDETTI	TURNI ANNO	ORE TURNO
SPAZZAMENTO	SPAZZATRICE MEDIA	2	12	4,33
SPAZZAMENTO	VEICOLO LEGGERO	1	4	6,33

### 1.1.7 Gestione delle Strutture di Supporto ai Servizi di Raccolta (SSR)

Nel Comune di Magliano in Toscana è presente un Centro di Raccolta in Loc. Banditella.

#### Guardiania presso le Strutture di Supporto ai servizi di Raccolta

COMUNE	SSR	LOCALIZZAZIONE	ORE APERTURA SETTIMANALI	GIORNI APERTURA SETTIMANALI	ORE ANNUE
MAGLIANO IN TOSCANA	LOC. BANDITELLA	LOC. BANDITELLA	22	6	1221

#### Orari di Apertura Invernale (1 Settembre - 30 Giugno)

SSR MAGLIANO IN TOSCANA	LUNEDÌ	MARTEDÌ	MERCOLEDÌ	GIOVEDÌ	VENERDÌ	SABATO
MATTINA	8:30-12:30	X	8:30-12:30	X	8:30-12:30	8:30-12:30
POMERIGGIO	X	15:00-18:00	X	15:00-18:00	X	

#### Orari di Apertura Estivo (1 Luglio – 31 Agosto)

SSR MAGLIANO IN TOSCANA	LUNEDÌ	MARTEDÌ	MERCOLEDÌ	GIOVEDÌ	VENERDÌ	SABATO
MATTINA	8:30-12:30	8:30-12:30	8:30-12:30	8:30-12:30	8:30-12:30	8:30-12:30
POMERIGGIO	X	15:00-18:00	X	15:00-18:00	X	

#### Prelevi presso le Strutture di Supporto ai Servizi di Raccolta

SSR	FRAZIONE	CLASSE CONTENITORE	N. CONTENITORI	INTERVENTI ANNO
SSR LOC. BANDITELLA	CARTA	SCARRABILE GRANDE	1	8
SSR LOC. BANDITELLA	INGOMBRANTI	SCARRABILE GRANDE	1	24
SSR LOC. BANDITELLA	LEGNO	SCARRABILE GRANDE	1	18
SSR LOC. BANDITELLA	METALLI	SCARRABILE GRANDE	1	10
SSR LOC. BANDITELLA	OLI MINERALI	CONTENITORE DEDICATO	1	4
SSR LOC. BANDITELLA	OLI VEGETALI	CONTENITORE DEDICATO	1	4
SSR LOC. BANDITELLA	RAEE_ALTRI GRANDI BIANCHI	SCARRABILE GRANDE	1	5
SSR LOC. BANDITELLA	RAEE_FREDDO E CLIMA	SCARRABILE GRANDE	1	4
SSR LOC. BANDITELLA	RAEE_SORGENTI LUMINOSE	CONTENITORE DEDICATO	1	4
SSR LOC. BANDITELLA	RAEE_TV E MONITOR	CONTENITORE DEDICATO	1	6
SSR LOC. BANDITELLA	RAEE_VARIE ELETTRONICA	CONTENITORE DEDICATO	1	4
SSR LOC. BANDITELLA	RUP_BATTERIE	CONTENITORE DEDICATO	1	4
SSR LOC. BANDITELLA	RUP_FARMACI	CONTENITORE DEDICATO	1	4
SSR LOC. BANDITELLA	RUP_PILE	CONTENITORE DEDICATO	1	4

SSR	FRAZIONE	CLASSE CONTENITORE	N. CONTENITORI	INTERVENTI ANNO
SSR LOC. BANDITELLA	RUP_TONER	CONTENITORE DEDICATO	1	4
SSR LOC. BANDITELLA	RUP_VERNICI	CONTENITORE DEDICATO	1	4
SSR LOC. BANDITELLA	SFALCI E POTATURE	PLATEA	1	4
SSR LOC. BANDITELLA	VETRO	SCARRABILE GRANDE	1	6
SSR LOC. BANDITELLA	PLASTICA E LATTINE	SCARRABILE GRANDE	1	15

### 1.1.8 Tessere

Per l'utilizzo dei servizi ad Accesso Controllato, nel 2019 è stata prevista la fornitura di n.2 tessere ad utenza per un totale di n. 100 Tessere SEI Card.

Di seguito il dettaglio della ripartizione del valore riconosciuto nel Corrispettivo Comunale negli anni 2019/2021:

COMUNE	ANNO RAPPRESENTAZIONE PSE	QUANTITA' RIFERITA PSE2019	QUANTITA' RIFERITA PSE2020	QUANTITA' RIFERITA PSE2021
MAGLIANO IN TOSCANA	2019	1/3	1/3	1/3

## 1.2 SERVIZI ACCESSORI (ACC)

Nel Comune di Magliano in Toscana sono attivi i seguenti servizi accessori:

### 1.2.1 Raccolta Tessili Sanitari

Il servizio di raccolta Tessili Sanitari è un servizio strettamente collegato al servizio domiciliare, infatti ha lo scopo di andare ad intercettare questo tipo di rifiuti alle Utenze Domestiche con esigenze specifiche:

FRAZIONE	CLASSE CONTENITORE	N. CONTENITORI	MEDIA TURNI ANNO
TESSILI SANITARI	SACCHETTO	51	53

### 1.2.2 Raccolta Abiti Usati

Il servizio è attivo ed ha le caratteristiche sotto riportate:

FRAZIONE	CLASSE CONTENITORE	N. CONTENITORI	MEDIA TURNI ANNO
ABITI	CONTENITORE DEDICATO	2	32

### 1.2.3 Svuotamento Cestini

Il servizio presenta le seguenti caratteristiche:

TOPONIMO	N. CESTINI	INTERVENTI ANNO
AREA VERDE CAMPO POLIVALENTE	1	118
AREA VERDE LAVATOI	1	119
AREA VERDE MUNICIPIO	2	492
CHALET	1	9
CIMITERO MAGLIANO	2	474
PARCHEGGIO CIMITERO MONTIANO	1	118
PARCHEGGIO DELLA MADONNA-1	2	492
PARCHEGGIO DELLA MADONNA-2	1	246
PARCHEGGIO DELLA MADONNA-3	1	246

TOPONIMO	N. CESTINI	INTERVENTI ANNO
PARCHEGGIO VIA DELLA MADONNINA	1	118
PIAZZA GUGLIELMO MARCONI	1	6
STRADA VICINALE CUPI-AREA VERDE	1	237
VIA DELLA MADONNA	6	996
VIA GRAMSCI	2	492
VIA QUATTRO NOVEMBRE	1	6
VIA XXIV MAGGIO	5	510
VIA XXIV MAGGIO-AREA VERDE	4	984

#### 1.2.4 Pulizia Fiere e Mercati Straordinari (ACC-RACC)

Le caratteristiche descritte sono state quantificate sulle base del servizio effettivamente svolto nell'anno precedente:

COD_SERV	CLASSE CONTENITORE	INTERVENTI ANNO
ACC_AR04h	CASSONETTO MEDIO	204
ACC_AR01e	BIDONE GRANDE	648
ACC_AR05e	SACCHETTO	636

#### 1.2.5 Pulizia Fiere e Mercati Straordinari (ACC-SPAZZ)

Il servizio è nuovo e presenta le seguenti caratteristiche:

COD_SERV	STANDARD QUALITÀ	RETE SPAZZATA (km)	INTERVENTI ANNO
ACC04	B	3,6	8

#### 1.2.6 Rimozione Deiezioni animali

Il servizio presenta le seguenti caratteristiche:

COD_SERV	STANDARD QUALITÀ	RETE SPAZZATA (km)	INTERVENTI ANNO
ACC42	B	3,2	1
ACC37	B	3,2	1

#### 1.2.7 Rimozione Rifiuti Abbandonati

Le caratteristiche descritte sono state quantificate sulle base del servizio effettivamente svolto nell'anno precedente:

TIPO SERVIZIO	CLASSE CONTENITORE	INTERVENTI ANNO
RIFIUTI ABBANDONATI	SFUSO	15

#### 1.2.8 Rimozione delle Microdiscariche

Le caratteristiche descritte sono state quantificate sulle base del servizio effettivamente svolto nell'anno precedente:

TIPO SERVIZIO	TIPO MEZZO	N. ADDETTI	TURNI ANNO	ORE TURNO
RIMOZIONE MICRODISCARICHE	FURGONE	1	1	3

### 1.2.9 Posizionamento Contenitori

Le caratteristiche descritte sono state quantificate sulle base del servizio effettivamente svolto nell'anno precedente:

TIPO SERVIZIO	TIPO MEZZO	N. ADDETTI	TURNI ANNO	ORE TURNO
POSIZIONAMENTO CONTENITORI	FURGONE	1	16	1,33
POSIZIONAMENTO CONTENITORI	FURGONE	1	104	1,17

#### 1.2.10 Pronto Intervento

Le caratteristiche descritte sono state quantificate sulle base del servizio effettivamente svolto nell'anno precedente:

TIPO SERVIZIO	TIPO MEZZO	N. ADDETTI	TURNI ANNO	ORE TURNO
PRONTO INTERVENTO - SPAZZAMENTO	SPAZZATRICE GRANDE	1	1	2
PRONTO INTERVENTO - SPAZZAMENTO	VEICOLO LEGGERO	2	3	2

### 1.3 SCHEDA RIEPILOGATIVA

Area Comune		GR - SUD								
		MAGLIANO IN TOSCANA								
		Contenitori Installati - Raccolta Stradale								
Classe Contenitore	Totale	RUI	Carta	FORSU	Plastica	Lattine	Vetro	Plastica e Lattine	Vetro e Lattine	Vetro, Plastica e Lattine
Bidone Piccolo	1410	440	423	148						399
Bidone Grande	880	233	275	40						332
Bidone Grande K	12	3	3	3						3
Cassonetto Piccolo	116	29	41							46
Cassonetto Medio	126	49	35	2						40
Cassonetto Grande	0									
Organizzazione dei Servizi										
Raccolta Stradale										
		RUI	Carta	FORSU	Plastica	Lattine	Vetro	Plastica e Lattine	Vetro e Lattine	Vetro, Plastica e Lattine
Frequenza settimanale media		1	0,5	1,5	-	-	-	-	-	0,5
Raccolta Domiciliare										
Area dove è attivo il servizio	n° utenze 732	RUI	Carta	FORSU	Plastica	Lattine	Vetro	Plastica e Lattine	Vetro e Lattine	Vetro, Plastica e Lattine
Frequenza settimanale media		1	1	2	-	-	-	-	-	1
Raccolta Dedicata alle UtENZE Non Domestiche										
Area dove è attivo il servizio		RUI	Carta	FORSU	Ingombranti	Lattine	Vetro	Plastica e Lattine	Vetro e Lattine	Vetro, Plastica e Lattine
Numero di utenze		30	30	10			30	30		
Raccolta su Chiamata										
		Ingombranti	Sfalci e Potature	Farmaci	Pile	Olii	Toner	RAEE	CARTA	Altro
Interventi annui		540	2	36	36					
Altre Raccolte										
		Descrizione servizio			Carta - Fiere e Mercati	RUI - Fiere e Mercati	FORSU - Fiere e Mercati	Plastica - Fiere e Mercati	VPL - Fiere e Mercati	Cimiteriali
Interventi annui		Rifiuti Cimiteriali								15
		Rifiuti Cimiteriali (Zinco)								1
		Fiere e Mercati			156	156	156		156	
Lavaggio Contenitori e Sanificazione										
		RUI	Carta	FORSU	Plastica	Lattine	Vetro	Plastica e Lattine	Vetro e Lattine	Vetro, Plastica e Lattine
Frequenza annua	LAV									
Frequenza annua	SAN									
Spazzamento e Lavaggio Strade										
		Man	Mec	Mix	LS	Note				
Rete Servita [km]	8,39	8,39				il serv. Di spazzamento misto si è trasformato in servizio a ore				
Rete Servita [%]	100%	100%		0%						

Strutture di Supporto ai Servizi di Raccolta				Servizi Accessori			
MAGLIANO IN TOSCANA	BANDITELLA	SSR2	SSR3	Servizi Accessori	Servizi Attivi	Note	
Ore apertura sett	22-30						
<b>Frazione</b>	<b>Prelievi attivi</b>			Posizionamento contenitori	X		
Abiti Usati				Pronto intervento	X		
Batterie	X			Pulizia Fiere e Mercati straordinari (SPAZZ)	X		
Carta	X			Pulizia Fiere e Mercati straordinari (RACC)	X		
Farmaci	X			Raccolta abiti usati	X		
FORSU				Raccolta inerti domestici			
Inerti				Raccolta itinerante Rifiuti Urbani Pericolosi			
Ingombranti	X			Raccolta tessili sanitari	X		
Lattine				Rimozione deiezioni animali	X		
Legno	X			Rimozione rifiuti abbandonati	X		
Metalli	X			Rimozione foglie			
MML				Rimozione microdiscariche abusive	X		
Olii minerali	X			Sanificazione contenitori			
Olii vegetali	X			Svuotamento cestini	X		
Pile	X						
Plastica e Lattine	X						
Pneumatici							
RAEE	X	R1, R2, R3, R4, R5					
RUI							
RUP							
Sfalci e potature	X						
Spazzamento							
Toner	X						
Vernici	X						
Vetro	X						
Vetro e Lattine							
VPL							
Altre Frazioni							