



Servizi Ecologici Integrati Toscana

Progetto Comunale di Sintesi AREA AR – Valdichiana Aretina

COMUNE DI CIVITELLA IN VAL DI CHIANA Anno 2021

ATS Prot. in arrivo N.0004501 del 30-07-2021

Predisposta ai sensi del Documento B.1 – Progettazione esecutiva Gestore Unico



Servizi Ecologici Integrati Toscana

INDICE

COMUNE DI CIVITELLA IN VAL DI CHIANA	3
1.1 Servizi Base	4
1.1.1 Raccolta Stradale (ST):	4
1.1.2 Raccolta Domiciliare (DOM):	4
1.1.3 Raccolta Utenti Non Domestiche (RUND):	6
1.1.4 Raccolta a Chiamata (CH)	7
1.1.5 Altre Raccolte (AR)	8
1.1.6 Lavaggio Contenitori (LAV)	8
1.1.7 Servizi di Spazzamento Stradale (SPAZZ)	8
1.1.8 Gestione delle Strutture di Supporto ai Servizi di Raccolta (SSR)	12
1.1.9 Informatizzazione SSR	13
1.1.10 Tessere	13
1.2 Servizi Accessori (ACC)	14
1.2.1 Raccolta Abiti Usati:	14
1.2.2 Raccolta Tessili Sanitari:	14
1.2.3 Sanificazione Contenitori:	14
1.2.4 Pulizia Fiere e Mercati Straordinari (ACC_SPAZZ):	14
1.2.5 Raccolta Fiere e Mercati Straordinari (ACC_AR):	14
1.2.6 Rimozione Rifiuti Abbandonati:	14
1.2.7 Rimozione delle Microdiscariche:	15
1.2.8 Posizionamento Contenitori:	15
1.2.9 Servizio di Pronto Intervento:	15
1.3 Scheda Riepilogativa	16



Servizi Ecologici Integrati Toscana

COMUNE DI CIVITELLA IN VAL DI CHIANA

Il comune di Civitella in Val di Chiana è caratterizzato dalla struttura demografico-territoriale di seguito riportata:

PROVINCIA	AOR	CLASSIFICAZIONE TERRITORIO	ABITANTI RESIDENTI (2019)	ABITANTI EQUIVALENTI (2016)	AREA (KMQ)	DENSITÀ ABITATIVA (AB/KMQ)	UTENZE TOTALI	N° UD	N° UND
AR	AR-Val di Chiana Aretina	Estensivo	8.891	9.189	100,19	91,0	4.539	3.718	821

Nel Comune di Civitella in Val di Chiana sono attivi i seguenti servizi:

Servizi Base:

- Raccolta Stradale;
- Raccolta Domiciliare;
- Raccolta Dedicata alle Utenze Non Domestiche;
- Raccolta a Chiamata;
- Altre Raccolte;
- Lavaggio Contenitori;
- Spazzamento Stradale;
- SSR: gestione e prelievi.

Servizi Accessori:

- Raccolta Abiti Usati;
- Pulizia Fiere e Mercati Straordinari;
- Raccolta Abiti Usati;
- Sanificazione Contenitori;
- Pulizia e Raccolta Fiere e Mercati Straordinari;
- Rimozione Rifiuti Abbandonati;
- Rimozione delle Microdiscariche;
- Servizio di Posizionamento Contenitori.

Per l'anno 2021 il Comune è candidato alla sperimentazione della tariffazione puntuale. La lettura dei conferimenti per la frazione RUI, soggetta appunto a tale tariffazione, verrà attuata tramite appositi dispositivi (lettori) di un componente magnetico (RFID) installato sui mastelli immatricolati consegnati alle utenze che ricadono all'interno dell'area con servizio domiciliare. La lettura verrà effettuata direttamente dall'operatore al momento della presa. Per le utenze servite da postazioni di prossimità, si hanno bidoni ad accesso controllato per tutte le frazioni di rifiuto.



Servizi Ecologici Integrati Toscana

1.1 Servizi Base

Di seguito si riportano i dati tecnici previsti nel Progetto dei Servizi Esecutivo (PSE) 2021:

1.1.1 Raccolta Stradale (ST):

La raccolta stradale prevede due tipologie di postazioni installate nel territorio. Nelle aree dove non è prevista la raccolta domiciliare le postazioni sono dotate di contenitori di piccola volumetria ad accesso controllato che raccolgono le frazioni di Carta, Multimateriale Leggero, Vetro, Forsu e Rui. Nelle aree servite con il domiciliare le postazioni sono dotate di contenitori di piccola volumetria che raccolgono solo Vetro e Forsu.

I contenitori di grandi dimensioni della frazione organica (dedicati agli sfalci e potature) presenti sul territorio comunale sono dotati di dispositivo di accesso controllato per l'identificazione dell'utenza.

Nelle tabelle sottostanti sono riportati il numero dei contenitori per frazione di rifiuto e tipologia di contenitore oltre ad un dato medio di svuotamenti annui:

FRAZIONE	CLASSE CONTENITORE	DATA INSTALLAZIONE	DATA RIMOZIONE	N. CONTENITORI	MEDIA TURNI ANNO
CARTA	BIDONE GRANDE K			31	52
TOTALE				31	
FORSU	BIDONE GRANDE			260	118
FORSU	CASSONETTO MEDIO			1	117
FORSU	BIDONE GRANDE K			19	114
TOTALE				280	
PLASTICA E LATTINE	BIDONE GRANDE K			38	110
TOTALE				38	
RUI	BIDONE GRANDE			4	78
RUI	BIDONE GRANDE K			31	54
TOTALE				35	
VETRO	BIDONE GRANDE			249	52
VETRO	BIDONE GRANDE K			20	52
TOTALE				269	
SFALCI E POTATURE	CASSONETTO GRANDE K			47	74
TOTALE				47	

Sulla base della raccolta stradale è stato quantificato il servizio di pulizia postazioni con le seguenti caratteristiche:

TIPO SERVIZIO	TIPO MEZZO	N. ADDETTI	TURNI ANNO	ORE TURNO
PULIZIA POSTAZIONI STRADALI	VASCA PICCOLO	1	52	2

1.1.2 Raccolta Domiciliare (DOM):

Il servizio, esteso ad oltre il 95% del territorio comunale, prevede la raccolta a domicilio per le frazioni RUI (mastello RFID), Multimateriale Leggero e Cartone. Per la raccolta del Vetro e della FORSU è previsto un tipo di servizio con bidoni di prossimità.



Servizi Ecologici Integrati Toscana

Le frazioni raccolte, le frequenze e i giorni di svuotamento per tutto il territorio servito ad esclusione della frazione di Pieve a Maiano sono:

- Carta e cartone: 1 volta a settimana (martedì)
- Multimateriale leggero: 1 volta a settimana (giovedì)
- Rifiuti indifferenziati: 1 volta a settimana (sabato)

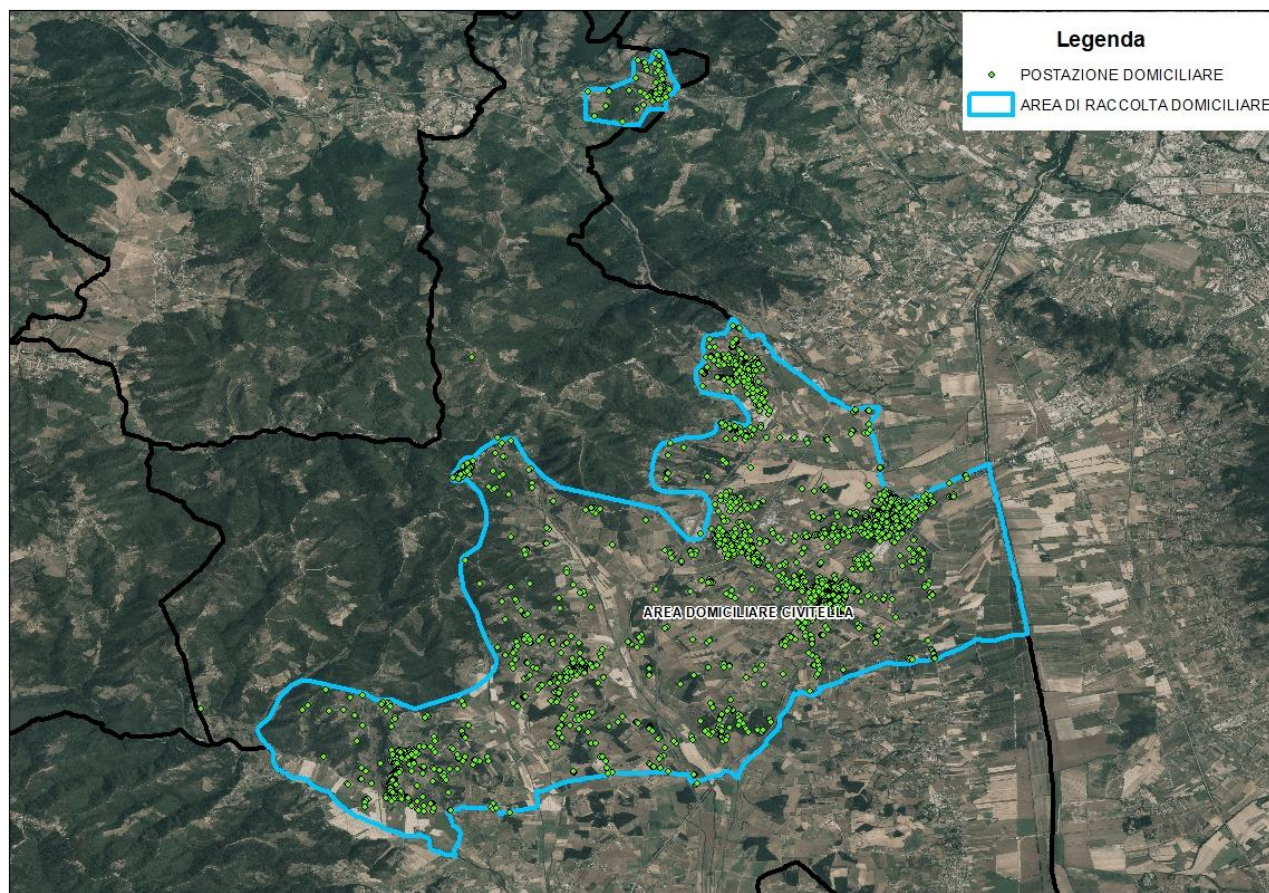
Le frazioni raccolte, le frequenze e i giorni di svuotamento per la frazione di Pieve a Maiano sono:

- Carta e cartone: 1 volta a settimana (giovedì)
- Multimateriale leggero: 1 volta a settimana (mercoledì)
- Rifiuti indifferenziati: 1 volta a settimana (venerdì)

Nelle tabelle di seguito sono riportati il numero di contenitori per frazione e tipologia e il numero di utenze servite:

FRAZIONE	AREA LOCALIZZAZIONE	CLASSE CONTENITORE	DATA INSTALLAZIONE	DATA RIMOZIONE	N. CONT.	UD	UND
CARTA		BIDONE GRANDE			3	0	8
CARTA		SACCHETTO			81	81	0
CARTA		SFUSO			3	0	3
CARTA		CASSONETTO MEDIO	202102		1	0	1
CARTA	DOM CIVITELLA	BIDONE GRANDE			111	84	114
CARTA	DOM CIVITELLA	BIDONE PICCOLO			1	0	1
CARTA	DOM CIVITELLA	ROLL BOX			33	1	41
CARTA	DOM CIVITELLA	SACCHETTO			2826	2814	11
CARTA	DOM CIVITELLA	SFUSO			161	5	178
CARTA	DOM CIVITELLA	CASSONETTO MEDIO			45	0	58
CARTA	DOM PIEVE A M.	BIDONE GRANDE			1	1	0
CARTA	DOM PIEVE A M.	SACCHETTO			108	106	2
CARTA	DOM PIEVE A M.	SFUSO			2	0	3
TOTALE					3376	3092	420
RUI		BIDONE GRANDE			4	0	9
RUI		BIDONCINO + SACCHETTO			83	82	2
RUI	DOM CIVITELLA	BIDONE GRANDE			157	72	163
RUI	DOM CIVITELLA	CASSONETTO MEDIO			65	3	67
RUI	DOM CIVITELLA	BIDONCINO + SACCHETTO			3201	3025	171
RUI	DOM PIEVE A M.	BIDONE GRANDE			2	1	2
RUI	DOM PIEVE A M.	BIDONCINO + SACCHETTO			118	115	3
TOTALE					3630	3298	417
PLASTICA E LATTINE		BIDONE GRANDE			3	0	8
PLASTICA E LATTINE		SACCHETTO			84	81	3
PLASTICA E LATTINE		CASSONETTO MEDIO	202102		2	0	1
PLASTICA E LATTINE	DOM CIVITELLA	BIDONE GRANDE			154	72	149
PLASTICA E LATTINE	DOM CIVITELLA	BIDONE PICCOLO			1	0	1
PLASTICA E LATTINE	DOM CIVITELLA	SACCHETTO			2982	2814	183
PLASTICA E LATTINE	DOM CIVITELLA	CASSONETTO MEDIO			41	3	61
PLASTICA E LATTINE	DOM PIEVE A M.	BIDONE GRANDE			2	1	2
PLASTICA E LATTINE	DOM PIEVE A M.	SACCHETTO			109	106	3
TOTALE					3378	3077	411

Delimitazioni aree servizio raccolta domiciliare Civitella in Val di Chiana- Pieve a Maiano



1.1.3 Raccolta UtENZE Non Domestiche (RUND):

Il servizio di Raccolta per le UtENZE Non Domestiche è attivo per tutte le frazioni merceologiche con contenitori specifici per ogni utENZA. Per la frazione Indifferenziato le utENZE non domestiche sono state fornite di mastelli RFID.

Nelle tabelle di seguito sono riportati il numero di contenitori per frazione e tipologia e il numero di utENZE servite:

FRAZIONE	CLASSE CONTENITORE	DATA INSTALLAZIONE	DATA RIMOZIONE	N. CONTENITORI	UND
CARTA	CASSONETTO MEDIO			26	37
CARTA	COMP A TERRA			1	4
CARTA	SCAR. GRANDE NO CONTENITORE			1	1
CARTA	SFUSO			6	12
CARTA	BIDONE GRANDE			27	17
CARTA	ROLL BOX			15	13
TOTALE				76	84
RUI	CASSONETTO MEDIO			53	51
RUI	COMP A TERRA			1	4
RUI	BIDONE GRANDE			62	49
RUI	BIDONCINO + SACCHETTO			14	14
TOTALE				130	118



Servizi Ecologici Integrati Toscana

FRAZIONE	CLASSE CONTENITORE	DATA INSTALLAZIONE	DATA RIMOZIONE	N. CONTENITORI	UND
VETRO	SCARRABILE GRANDE			2	3
VETRO	BIDONE GRANDE			28	24
TOTALE				30	27
FORSU	CASSONETTO MEDIO			2	1
FORSU	BIDONE GRANDE			75	53
FORSU	BIDONE PICCOLO			7	5
TOTALE				84	59
PLASTICA E LATTINE	CASSONETTO MEDIO			27	39
PLASTICA E LATTINE	SACCHETTO			2	2
PLASTICA E LATTINE	SCARRABILE GRANDE			1	7
PLASTICA E LATTINE	SCAR. GRANDE NO CONTENITORE			1	1
PLASTICA E LATTINE	BIDONE GRANDE			37	31
TOTALE				68	80

1.1.4 Raccolta a Chiamata (CH)

Nel Comune di Civitella in Val di Chiana i servizi di raccolta a chiamata riguardano i rifiuti ingombranti, sfalci e potature, pile e farmaci e i toner.

Nelle tabelle sottostanti si riportano in sintesi il numero di chiamate in base ai dati di consuntivo, per singolo servizio

Raccolta a chiamata Ingombranti

FRAZIONE	CLASSE CONTENITORE	N. CHIAMATE EVASE
INGOMBRANTI	SFUSO	740
INGOMBRANTI	SCARRABILE GRANDE	1

Raccolta a chiamata Sfalci e Potature

FRAZIONE	CLASSE CONTENITORE	N. CHIAMATE EVASE
SFALCI E POTATURE	SCARRABILE GRANDE NO CONTENITORE	2
SFALCI E POTATURE	SFUSO	100

Raccolta a chiamata RUP Pile e Farmaci.

FRAZIONE	CLASSE CONTENITORE	N. CONTENITORI	MEDIA TURNI ANNO
RUP_FARMACI	CONTENITORE DEDICATO	6	3
RUP_PILE	CONTENITORE DEDICATO	21	1

Raccolta a chiamata RUP Toner.

FRAZIONE	CLASSE CONTENITORE	N. CONTENITORI	MEDIA TURNI ANNO
RUP_TONER	CONTENITORE DEDICATO	1	2



Servizi Ecologici Integrati Toscana

1.1.5 Altre Raccolte (AR)

Nel Comune di Civitella in Val di Chiana sono attivi sia il servizio di raccolta rifiuti cimiteriali che il servizio di raccolta fiere e mercati.

Altre Raccolte: Rifiuti Cimiteriali

FRAZIONE	CLASSE CONTENITORE	N. CONTENITORI	INTERVENTI ANNO
CIMITERIALI	BIG BAG	5	5

Altre Raccolte: Fiere e Mercati

EVENTO	FRAZIONE	CLASSE CONTENITORE	N. CONTENITORI	TURNI ANNO
MERCATO SET. RUI NEL COMUNE DI CIVITELLA IN VAL DI CHIANA	RUI	SACCHETTO	11	52

1.1.6 Lavaggio Contenitori (LAV)

Nel Comune di Civitella in Val di Chiana il servizio di lavaggio contenitori è attivo sui contenitori della frazione organico con le seguenti caratteristiche:

FRAZIONE	CLASSE CONTENITORE	DATA INSTALLAZIONE	DATA RIMOZIONE	N. CONTENITORI	MEDIA INTERVENTI ANNO
FORSU	CASSONETTO MEDIO			1	1
FORSU	BIDONE GRANDE			197	1
FORSU	BIDONE PICCOLO			1	1

1.1.7 Servizi di Spazzamento Stradale (SPAZZ)

Nel Comune di Civitella in Val di Chiana il servizio di spazzamento viene svolto con modalità misto e ne è prevista la revisione nel mese di aprile 2021. Il servizio di manuale è stato dismesso come da accordi con l'Amministrazione Comunale.

Lo spazzamento misto viene effettuato da 2 o 3 operatori, uno con la spazzatrice ed uno o due con il veicolo leggero che svolgono il ruolo di addetti a terra di supporto, provvedendo allo spazzamento delle zone difficilmente accessibili alla spazzatrice, convogliando i residui verso la sede stradale agibile dalla macchina.

Spazzamento Misto

Nella tabella seguente si riporta il dettaglio delle strade interessate dal servizio di **Spazzamento Misto**:

TOPONIMO	STANDARD QUALITÀ	RETE SERVITA (km)	TIPO MEZZO	N. ADDETTI	TURNI ANNO
PIAZZA ROMA	B	0,039	SPAZZATRICE MEDIA + V.L.	2	33
VIA 2 GIUGNO	B	0,1	SPAZZATRICE MEDIA + V.L.	2	52
VIA ALDO MORO	B	0,162	SPAZZATRICE MEDIA + V.L.	2	52
VIA ANTONIO GRAMSCI	B	0,52	SPAZZATRICE MEDIA + V.L.	2	52
VIA ARNO	B	0,146	SPAZZATRICE MEDIA + V.L.	2	52
VIA DELLA REPUBBLICA	B	0,034	SPAZZATRICE MEDIA + V.L.	2	52
VIA DELLA RESISTENZA	B	0,117	SPAZZATRICE MEDIA + V.L.	2	52
VIA ENRICO BERLINGUER	B	0,408	SPAZZATRICE MEDIA + V.L.	2	52
VIA EUROPA	B	0,288	SPAZZATRICE MEDIA + V.L.	2	52
VIA GIACOMO MATTEOTTI	B	0,227	SPAZZATRICE MEDIA + V.L.	2	53
VIA GIUSEPPE GARIBALDI	B	0,251	SPAZZATRICE MEDIA + V.L.	2	52
VIA GIUSEPPE VERDI	B	0,202	SPAZZATRICE MEDIA + V.L.	2	52



Servizi Ecologici Integrati Toscana

TOPONIMO	STANDARD QUALITÀ	RETE SERVITA (km)	TIPO MEZZO	N. ADDETTI	TURNI ANNO
VIA PIAVE	B	0,119	SPAZZATRICE MEDIA + V.L.	2	52
VIA ROMA	B	0,056	SPAZZATRICE MEDIA + V.L.	2	32
VIA ROMA	B	0,062	SPAZZATRICE MEDIA + V.L.	2	33
VIA ROMA	B	0,413	SPAZZATRICE MEDIA + V.L.	2	52
VIA SANDRO PERTINI	B	0,13	SPAZZATRICE MEDIA + V.L.	2	72
VIA XXV APRILE	B	0,089	SPAZZATRICE MEDIA + V.L.	2	53
PIAZZA DEL POPOLO	B	0,027	SPAZZATRICE MEDIA + V.L.	2	53
PIAZZA DELLA CHIESA	B	0,108	SPAZZATRICE MEDIA + V.L.	2	52
VIA ANTONIO MEUCCI	B	0,073	SPAZZATRICE MEDIA + V.L.	2	52
VIA DEL CASTELLO	B	0,095	SPAZZATRICE MEDIA + V.L.	2	53
VIA DELLE MURA	B	0,194	SPAZZATRICE MEDIA + V.L.	2	53
VIA FRANCESCO PETRARCA	B	0,446	SPAZZATRICE MEDIA + V.L.	2	52
VIA PIETRO MASCAGNI	B	0,099	SPAZZATRICE MEDIA + V.L.	2	52
VIA SENESE	B	0,081	SPAZZATRICE MEDIA + V.L.	2	52
VIA L. DA VINCI	B	0,127	SPAZZATRICE MEDIA + V.L.	2	32
CORSO ITALIA	B	0,086	SPAZZATRICE MEDIA + V.L.	2	52
PIAZZA MARCONI	B	0,011	SPAZZATRICE MEDIA + V.L.	2	52
VIA DEL CIMITERO	B	0,041	SPAZZATRICE MEDIA + V.L.	2	52
VIA DEL CIMITERO	B	0,192	SPAZZATRICE MEDIA + V.L.	2	33
VIA DELLA CASACCIA	B	0,56	SPAZZATRICE MEDIA + V.L.	2	52
VIA MODESTA ROSSI	B	0,175	SPAZZATRICE MEDIA + V.L.	2	52
VIA PRATOMAGNO	B	0,257	SPAZZATRICE MEDIA + V.L.	2	72
VIA SILVIO PELLICO	B	0,11	SPAZZATRICE MEDIA + V.L.	2	52
STRADA REGIONALE DI VAL D'ARNO	B	0,014	SPAZZATRICE MEDIA + V.L.	2	52
VIA ADDA	B	0,186	SPAZZATRICE MEDIA + V.L.	2	52
VIA DELL'OLMO	B	0,989	SPAZZATRICE MEDIA + V.L.	2	72
VIA ISONZO	B	0,068	SPAZZATRICE MEDIA + V.L.	2	33
VIA OMBRONE	B	0,154	SPAZZATRICE MEDIA + V.L.	2	52
VIA PO	B	0,085	SPAZZATRICE MEDIA + V.L.	2	52
VIA RISORGIMENTO	B	0,089	SPAZZATRICE MEDIA + V.L.	2	52
VIA TAGLIAMENTO	B	0,322	SPAZZATRICE MEDIA + V.L.	2	52
VIA TEVERE	B	0,224	SPAZZATRICE MEDIA + V.L.	2	52
VIA TICINO	B	0,101	SPAZZATRICE MEDIA + V.L.	2	52
VIA VENERE	B	0,144	SPAZZATRICE MEDIA + V.L.	2	52
VIA DELLA MADONNA	B	0,089	SPAZZATRICE MEDIA + V.L.	2	53
VIA DELLA LIBERTÀ	B	0,052	SPAZZATRICE MEDIA + V.L.	2	52
VIA SAN FRANCESCO	B	0,284	SPAZZATRICE MEDIA + V.L.	2	52
CORSO ROMA	B	0,108	SPAZZATRICE MEDIA + V.L.	2	53
COSTARELLINA	B	0,02	SPAZZATRICE MEDIA + V.L.	2	52
LARGO DEGLI UBERTINI	B	0,032	SPAZZATRICE MEDIA + V.L.	2	53
LARGO E. TORRICELLI	B	0,144	SPAZZATRICE MEDIA + V.L.	2	52
LARGO MONTE CERVINO	B	0,029	SPAZZATRICE MEDIA + V.L.	2	72
PARCHEGGIO VIA DELLE MURA CIGGIANO	B	0,416	SPAZZATRICE MEDIA + V.L.	2	53
PARCHEGGIO VIA EUROPA BADIA AL PINO	B	0,219	SPAZZATRICE MEDIA + V.L.	2	52
PARCH. VIA MASCAGNI 1 BADIA AL PINO	B	0,167	SPAZZATRICE MEDIA + V.L.	2	52
PARCH. VIA MASCAGNI 2 BADIA AL PINO	B	0,231	SPAZZATRICE MEDIA + V.L.	2	52
PEDONALE DA VIA ARETINA A PARK					
SIMPLY	B	0,118	SPAZZATRICE MEDIA + V.L.	2	52
PIAZZA ALCIDE LAZZERI CIVITELLA	B	0,328	SPAZZATRICE MEDIA + V.L.	2	52
PIAZZA ALTA CIGGIANO	B	0,207	SPAZZATRICE MEDIA + V.L.	2	53
PIAZZA BECATTINI	B	0,07	SPAZZATRICE MEDIA + V.L.	2	52
PIAZZA C. BATTISTI	B	0,079	SPAZZATRICE MEDIA + V.L.	2	52
PIAZZA DEL CIRCOLO	B	0,078	SPAZZATRICE MEDIA + V.L.	2	33
PIAZZA DEL MERCATO PIEVE AL TOPPO	B	0,839	SPAZZATRICE MEDIA + V.L.	2	52
PIAZZA DELLA FILARMONICA	B	0,015	SPAZZATRICE MEDIA + V.L.	2	53
PIAZZA DON ALCIDE LAZZERI	B	0,007	SPAZZATRICE MEDIA + V.L.	2	52
PIAZZA GIUSEPPE MAZZINI CIVITELLA	B	0,117	SPAZZATRICE MEDIA + V.L.	2	52
PIAZZA MARAPITTI	B	0,015	SPAZZATRICE MEDIA + V.L.	2	53



Servizi Ecologici Integrati Toscana

TOPONIMO	STANDARD QUALITÀ	RETE SERVITA (km)	TIPO MEZZO	N. ADDETTI	TURNI ANNO
PIAZZA OLIVETO	B	0,107	SPAZZATRICE MEDIA + V.L.	2	53
PIAZZA PIETRO NENNI	B	0,028	SPAZZATRICE MEDIA + V.L.	2	72
PIAZZA PIETRO NENNI VICIOMAGGIO	B	0,395	SPAZZATRICE MEDIA + V.L.	2	72
PIAZZA POGGIO ROSSO	B	0,123	SPAZZATRICE MEDIA + V.L.	2	72
PIAZZALE DELLA CHIESA CIVITELLA	B	0,11	SPAZZATRICE MEDIA + V.L.	2	52
PIAZZALE STADIO TEGOLETO	B	1,293	SPAZZATRICE MEDIA + V.L.	2	52
SP21	B	0,039	SPAZZATRICE MEDIA + V.L.	2	33
SPIAZZO DEL MUNICIPIO	B	0,051	SPAZZATRICE MEDIA + V.L.	2	52
SPIAZZO DELLA CHIESA	B	0,024	SPAZZATRICE MEDIA + V.L.	2	53
VIA A. DIAZ	B	0,068	SPAZZATRICE MEDIA + V.L.	2	52
VIA ALPE DI POTI	B	0,041	SPAZZATRICE MEDIA + V.L.	2	72
VIA ARETINA NORD	B	0,42	SPAZZATRICE MEDIA + V.L.	2	33
VIA ARETINA NORD	B	0,743	SPAZZATRICE MEDIA + V.L.	2	52
VIA B. ANDREATTA	B	0,187	SPAZZATRICE MEDIA + V.L.	2	53
VIA BUIAMONTE	B	0,165	SPAZZATRICE MEDIA + V.L.	2	53
VIA BUONCONTE DA MONTEFELTRO	B	0,492	SPAZZATRICE MEDIA + V.L.	2	52
VIA CASE GRANDI	B	0,158	SPAZZATRICE MEDIA + V.L.	2	53
VIA CASSIA	B	0,442	SPAZZATRICE MEDIA + V.L.	2	52
VIA COLOMBAIA	B	0,918	SPAZZATRICE MEDIA + V.L.	2	53
VIA COSTARELLA	B	0,055	SPAZZATRICE MEDIA + V.L.	2	52
VIA CURTATONE	B	0,018	SPAZZATRICE MEDIA + V.L.	2	52
VIA DEI BOSCHI	B	0,759	SPAZZATRICE MEDIA + V.L.	2	33
VIA DEI BOSCHI	B	0,8	SPAZZATRICE MEDIA + V.L.	2	52
VIA DEI LECCI	B	0,09	SPAZZATRICE MEDIA + V.L.	2	53
VIA DEL CANTONE	B	0,279	SPAZZATRICE MEDIA + V.L.	2	72
VIA DEL CASATO	B	0,305	SPAZZATRICE MEDIA + V.L.	2	52
VIA DEL CHIASSOBUIO	B	0,13	SPAZZATRICE MEDIA + V.L.	2	52
VIA DEL CHIESINO	B	0,353	SPAZZATRICE MEDIA + V.L.	2	53
VIA DEL CIRCOLO	B	0,067	SPAZZATRICE MEDIA + V.L.	2	52
VIA DEL POGGETTO	B	0,301	SPAZZATRICE MEDIA + V.L.	2	52
VIA DEL SODO	B	0,09	SPAZZATRICE MEDIA + V.L.	2	72
VIA DEL TRIBBIO	B	0,582	SPAZZATRICE MEDIA + V.L.	2	52
VIA DELL'AIA	B	0,317	SPAZZATRICE MEDIA + V.L.	2	52
VIA DELL'ESSE	B	0,855	SPAZZATRICE MEDIA + V.L.	2	53
VIA DELL'INDUSTRIA	B	0,201	SPAZZATRICE MEDIA + V.L.	2	52
VIA DELL'INDUSTRIA	B	0,398	SPAZZATRICE MEDIA + V.L.	2	32
VIA DELLA COSTA AL VADO	B	0,116	SPAZZATRICE MEDIA + V.L.	2	53
VIA DELLA COSTA AL VADO	B	0,255	SPAZZATRICE MEDIA + V.L.	2	33
VIA DELLA COSTA NUOVA	B	0,567	SPAZZATRICE MEDIA + V.L.	2	33
VIA DELLA COSTA VECCHIA	B	0,363	SPAZZATRICE MEDIA + V.L.	2	33
VIA DELLA COSTICINA	B	0,14	SPAZZATRICE MEDIA + V.L.	2	53
VIA DELLA CROCE ROSSA	B	0,116	SPAZZATRICE MEDIA + V.L.	2	72
VIA DELLA DIGA	B	0,062	SPAZZATRICE MEDIA + V.L.	2	52
VIA DELLA LIBERTA'	B	0,011	SPAZZATRICE MEDIA + V.L.	2	52
VIA DELLA MAESTÀ TONDA	B	0,152	SPAZZATRICE MEDIA + V.L.	2	33
VIA DELLA MAESTÀ TONDA	B	0,218	SPAZZATRICE MEDIA + V.L.	2	52
VIA DELLA MAESTA' TONDA	B	0,056	SPAZZATRICE MEDIA + V.L.	2	52
VIA DELLA MAESTA' TONDA	B	0,218	SPAZZATRICE MEDIA + V.L.	2	33
VIA DELLA PALAZZINA	B	0,134	SPAZZATRICE MEDIA + V.L.	2	33
VIA DELLA PALAZZINA	B	0,046	SPAZZATRICE MEDIA + V.L.	2	52
VIA DELLA RIMEMBRANZA	B	0,03	SPAZZATRICE MEDIA + V.L.	2	52
VIA DELLA RIOLA	B	0,194	SPAZZATRICE MEDIA + V.L.	2	52
VIA DELLE MANDRIOLE	B	0,32	SPAZZATRICE MEDIA + V.L.	2	72
VIA DELLE PISCINE	B	0,06	SPAZZATRICE MEDIA + V.L.	2	104
VIA DELLE PISCINE	B	0,421	SPAZZATRICE MEDIA + V.L.	2	52
VIA DELLE SCUOLE	B	0,188	SPAZZATRICE MEDIA + V.L.	2	52
VIA DELLE SCUOLE	B	0,205	SPAZZATRICE MEDIA + V.L.	2	53
VIA DELLE SCUOLE-PARCHEGGIO	B	0,085	SPAZZATRICE MEDIA + V.L.	2	53



Servizi Ecologici Integrati Toscana

TOPONIMO	STANDARD QUALITÀ	RETE SERVITA (km)	TIPO MEZZO	N. ADDETTI	TURNI ANNO
VIA DELLE SIGNORIE	B	0,509	SPAZZATRICE MEDIA + V.L.	2	52
VIA DELLE VAGLIE	B	0,149	SPAZZATRICE MEDIA + V.L.	2	72
VIA DI BASSERONE	B	0,133	SPAZZATRICE MEDIA + V.L.	2	13
VIA DI BASSERONE	B	0,301	SPAZZATRICE MEDIA + V.L.	2	20
VIA DI BASSERONE	B	0,366	SPAZZATRICE MEDIA + V.L.	2	33
VIA DI MALFIANO	B	0,072	SPAZZATRICE MEDIA + V.L.	2	52
VIA DI MEZZO	B	0,182	SPAZZATRICE MEDIA + V.L.	2	52
VIA DI MEZZO-TRAVERSA	B	0,026	SPAZZATRICE MEDIA + V.L.	2	52
VIA DI MUGLIANO	B	0,389	SPAZZATRICE MEDIA + V.L.	2	52
VIA DI PESCAIOLA	B	1,318	SPAZZATRICE MEDIA + V.L.	2	33
VIA DI SEMBOLINO	B	0,224	SPAZZATRICE MEDIA + V.L.	2	52
VIA DI SOTTO	B	0,034	SPAZZATRICE MEDIA + V.L.	2	33
VIA DI SOTTO	B	0,08	SPAZZATRICE MEDIA + V.L.	2	52
VIA DI SOTTO	B	0,177	SPAZZATRICE MEDIA + V.L.	2	32
VIA DON N. BARBAGLI	B	0,125	SPAZZATRICE MEDIA + V.L.	2	72
VIA E. BARSANTI	B	0,192	SPAZZATRICE MEDIA + V.L.	2	32
VIA E. BERLINGUER	B	0,163	SPAZZATRICE MEDIA + V.L.	2	52
VIA E. BRUGOLA	B	0,129	SPAZZATRICE MEDIA + V.L.	2	32
VIA E. FERMI	B	0,267	SPAZZATRICE MEDIA + V.L.	2	32
VIA EMILIO SEGRÈ	B	0,105	SPAZZATRICE MEDIA + V.L.	2	52
VIA FARINATA DEGLI UBERTI	B	0,107	SPAZZATRICE MEDIA + V.L.	2	52
VIA FRANCESCO BARACCA	B	0,132	SPAZZATRICE MEDIA + V.L.	2	32
VIA G. GALILEI	B	0,314	SPAZZATRICE MEDIA + V.L.	2	32
VIA GIARDINO	B	0,396	SPAZZATRICE MEDIA + V.L.	2	52
VIA GIULIA PECCHIOLI	B	0,252	SPAZZATRICE MEDIA + V.L.	2	52
VIA LA MARMORA	B	0,113	SPAZZATRICE MEDIA + V.L.	2	52
VIA LE VOLPAIE	B	0,15	SPAZZATRICE MEDIA + V.L.	2	33
VIA LUIGI SETTEMBRINI	B	0,248	SPAZZATRICE MEDIA + V.L.	2	33
VIA LUIGI SETTEMBRINI	B	0,269	SPAZZATRICE MEDIA + V.L.	2	52
VIA M. BUONARROTI	B	0,469	SPAZZATRICE MEDIA + V.L.	2	33
VIA MADONNA DELL'OLIO	B	0,064	SPAZZATRICE MEDIA + V.L.	2	32
VIA MADONNA DI MERCATALE	B	0,057	SPAZZATRICE MEDIA + V.L.	2	52
VIA MADONNA DI MERCATALE	B	0,331	SPAZZATRICE MEDIA + V.L.	2	33
VIA MADRE TERESA DI CALCUTTA	B	0,237	SPAZZATRICE MEDIA + V.L.	2	52
VIA MALPERTUSO	B	0,551	SPAZZATRICE MEDIA + V.L.	2	72
VIA MARIO MANNELLI	B	0,053	SPAZZATRICE MEDIA + V.L.	2	72
VIA MARMO	B	0,081	SPAZZATRICE MEDIA + V.L.	2	53
VIA MARTIRI DI CIVITELLA	B	0,046	SPAZZATRICE MEDIA + V.L.	2	52
VIA MARTIRI DI VIA FANI	B	0,347	SPAZZATRICE MEDIA + V.L.	2	72
VIA MATTEOTTI	B	0,02	SPAZZATRICE MEDIA + V.L.	2	53
VIA MONTE BIANCO	B	0,121	SPAZZATRICE MEDIA + V.L.	2	72
VIA MONTE CETONA	B	0,221	SPAZZATRICE MEDIA + V.L.	2	72
VIA MONTE ROSA	B	0,064	SPAZZATRICE MEDIA + V.L.	2	72
VIA NUOVA	B	0,012	SPAZZATRICE MEDIA + V.L.	2	52
VIA OBERDAN	B	0,059	SPAZZATRICE MEDIA + V.L.	2	53
VIA OLINTO PACCINELLI	B	0,505	SPAZZATRICE MEDIA + V.L.	2	52
VIA PASTRENGO	B	0,164	SPAZZATRICE MEDIA + V.L.	2	52
VIA PERTICALE	B	0,032	SPAZZATRICE MEDIA + V.L.	2	52
VIA R. MORANDI	B	1,113	SPAZZATRICE MEDIA + V.L.	2	53
VIA ROMA-ROTATORIA	B	0,023	SPAZZATRICE MEDIA + V.L.	2	52
VIA S. GIORGIO	B	0,088	SPAZZATRICE MEDIA + V.L.	2	33
VIA S. SPIRITO	B	0,148	SPAZZATRICE MEDIA + V.L.	2	33
VIA SANTA CROCE	B	0,111	SPAZZATRICE MEDIA + V.L.	2	53
VIA STATALE VALDARNESE	B	0,39	SPAZZATRICE MEDIA + V.L.	2	52
VIA VIERUCCI	B	0,203	SPAZZATRICE MEDIA + V.L.	2	53
VIALE D. ALIGHIERI	B	0,323	SPAZZATRICE MEDIA + V.L.	2	52
VIALE DEI CIPRESSI	B	0,11	SPAZZATRICE MEDIA + V.L.	2	52
VIALE DEI CIPRESSI	B	0,394	SPAZZATRICE MEDIA + V.L.	2	32



Servizi Ecologici Integrati Toscana

TOPONIMO	STANDARD QUALITÀ	RETE SERVITA (km)	TIPO MEZZO	N. ADDETTI	TURNI ANNO
VICOLO ARMANDO DIAZ	B	0,014	SPAZZATRICE MEDIA + V.L.	2	52
VICOLO CIRCOLO	B	0,018	SPAZZATRICE MEDIA + V.L.	2	52
VICOLO DEL POZZONE	B	0,039	SPAZZATRICE MEDIA + V.L.	2	52
VICOLO MARCONI	B	0,023	SPAZZATRICE MEDIA + V.L.	2	52
VIA ITALIA	B	0,022	SPAZZATRICE MEDIA + V.L.	2	52
PIAZZA MAMMA ARTEMISIA	B	0,057	SPAZZATRICE MEDIA + V.L.	2	52
VIA ARETINA SUD	B	0,081	SPAZZATRICE MEDIA + V.L.	2	52
VIA BEATRICE	B	0,11	SPAZZATRICE MEDIA + V.L.	2	52
VIA DEI BOSCHI-PARCHEGGIO	B	0,136	SPAZZATRICE MEDIA + V.L.	2	52
VIA DEI BURRONACCI	B	0,239	SPAZZATRICE MEDIA + V.L.	2	52
VIA DELLA CHIMERA	B	0,198	SPAZZATRICE MEDIA + V.L.	2	52
VIA DELLA FATTORIA	B	0,165	SPAZZATRICE MEDIA + V.L.	2	52
VIA DELLA REGOLA	B	0,257	SPAZZATRICE MEDIA + V.L.	2	52
VIA DELLE CASE	B	0,41	SPAZZATRICE MEDIA + V.L.	2	52
VIA DELLE GIOSTRE	B	0,111	SPAZZATRICE MEDIA + V.L.	2	52
VIA FRANCESCA DA RIMINI	B	0,064	SPAZZATRICE MEDIA + V.L.	2	52
VIA MOLINARA	B	1,118	SPAZZATRICE MEDIA + V.L.	2	52
VIA ORIONE	B	0,183	SPAZZATRICE MEDIA + V.L.	2	52
VIA PIA DÈ TOLOMEI	B	0,097	SPAZZATRICE MEDIA + V.L.	2	52
VIA ROMANA	B	1,103	SPAZZATRICE MEDIA + V.L.	2	52
VIA SAN BIAGIO	B	0,105	SPAZZATRICE MEDIA + V.L.	2	52
VIA SIRIO	B	0,151	SPAZZATRICE MEDIA + V.L.	2	52
VIALE ANDROMEDA	B	0,307	SPAZZATRICE MEDIA + V.L.	2	52
VICOLO CORTO	B	0,018	SPAZZATRICE MEDIA + V.L.	2	52

Nella tabella seguente si riporta il dettaglio delle strade interessate dal servizio di **Spazzamento Fiere e Mercati**:

TOPONIMO	STANDARD QUALITÀ	RETE SERVITA (km)	TIPO MEZZO	N. ADDETTI	TURNI ANNO
VIA ANTONIO GRAMSCI	B	0,076	VEICOLO LEGGERO	1	52

1.1.8 Gestione delle Strutture di Supporto ai Servizi di Raccolta (SSR)

Nel Comune di Civitella in Val di Chiana non è previsto un centro di raccolta ma i cittadini, possono usufruire del centro di raccolta intercomunale di Mulinaccio sito nell'omonima località del comune di Arezzo.

Nelle tabelle seguenti sono descritti la guardiania ed i prelievi previsti, i viaggi stimati sono riportati senza tenere conto della ripartizione con il comune di Arezzo:

Guardiania presso le Strutture di Supporto ai servizi di Raccolta

SSR	LOCALIZZAZIONE	ORE APERTURA SETTIMANALI	GIORNI APERTURA SETTIMANALI	ORE ANNUE
MULINACCIO	LOC. MULINACCIO - BATTIFOLLE 1° OPERATORE	32	7	166,8
MULINACCIO	LOC. MULINACCIO - BATTIFOLLE 2° OPERATORE	32	7	166,8

Orari Apertura

SSR	LUNEDÌ	MARTEDÌ	MERCOLEDÌ	GIOVEDÌ	VENERDÌ	SABATO	DOMENICA
MULINACCIO	15:00-19:00	8:00-12:00	15:00-19:00	8:00-12:00	15:00-19:00	8:00-12:00 15:00-19:00	15:00-19:00



Servizi Ecologici Integrati Toscana

Prelievi presso le Strutture di Supporto ai Servizi di Raccolta

SSR	FRAZIONE	CLASSE CONTENITORE	N. CONTENITORI	INTERVENTI ANNO
SSR MULINACCIO	ACIDI	CONTENITORE DEDICATO	1	4
SSR MULINACCIO	CARTA	COMP A TERRA	1	11
SSR MULINACCIO	DETERGENTI PERICOLOSI	CONTENITORE DEDICATO	1	4
SSR MULINACCIO	GAS IN PRESSIONE	CONTENITORE DEDICATO	1	4
SSR MULINACCIO	INERTI	SCARRABILE MEDIO	1	35
SSR MULINACCIO	INGOMBRANTI	COMP A TERRA	1	4
SSR MULINACCIO	INGOMBRANTI	PLATEA	1	110
SSR MULINACCIO	INGOMBRANTI	SCARRABILE GRANDE	1	12
SSR MULINACCIO	LEGNO	PLATEA	1	110
SSR MULINACCIO	LEGNO	SCARRABILE GRANDE	1	24
SSR MULINACCIO	METALLI	PLATEA	1	48
SSR MULINACCIO	METALLI	SCARRABILE GRANDE	1	6
SSR MULINACCIO	OLI MINERALI	CONTENITORE DEDICATO	1	6
SSR MULINACCIO	OLI VEGETALI	CONTENITORE DEDICATO	1	20
SSR MULINACCIO	PESTICIDI	CONTENITORE DEDICATO	1	4
SSR MULINACCIO	PNEUMATICI	SCARRABILE MEDIO	1	5
SSR MULINACCIO	RAEE_ALTRI GRANDI BIANCHI	SCARRABILE GRANDE	1	30
SSR MULINACCIO	RAEE_FREDDO E CLIMA	SCARRABILE GRANDE	1	40
SSR MULINACCIO	RAEE_SORGENTI LUMINOSE	CONTENITORE DEDICATO	1	5
SSR MULINACCIO	RAEE_TV E MONITOR	CONTENITORE DEDICATO	1	42
SSR MULINACCIO	RAEE_VARIE ELETTRONICA	CONTENITORE DEDICATO	1	30
SSR MULINACCIO	RUP_BATTERIE	CONTENITORE DEDICATO	1	10
SSR MULINACCIO	RUP_FARMACI	CONTENITORE DEDICATO	1	10
SSR MULINACCIO	RUP_FILTRI_OILIO	CONTENITORE DEDICATO	1	4
SSR MULINACCIO	RUP_PILE	CONTENITORE DEDICATO	1	6
SSR MULINACCIO	RUP_VERNICI	CONTENITORE DEDICATO	1	4
SSR MULINACCIO	SFALCI E POTATURE	PLATEA	1	48
SSR MULINACCIO	VETRO	PLATEA	1	30
SSR MULINACCIO	ABITI	SCARRABILE GRANDE	1	13
SSR MULINACCIO	PLASTICA E LATTINE	COMP A TERRA	1	8
SSR MULINACCIO	CONTENITORI A PRESSIONE	CONTENITORE DEDICATO	1	8
SSR MULINACCIO	RUP_VERNICI_NON_PERICOLOSE	CONTENITORE DEDICATO	1	8
SSR MULINACCIO	VETRO PIANO	SCARRABILE MEDIO	1	6

1.1.9 Informatizzazione SSR

Presso il Centro di Raccolta è prevista l'installazione di un dispositivo informatizzato multimediale con sistema di riconoscimento dell'utenza e pesatura del conferimento.

Di seguito il dettaglio del dispositivo previsto:

SSR	LOCALIZZAZIONE	CONTENITORE	DA	MESI	% DI COMPETENZA
SSR MULINACCIO	LOC. MULINACCIO	SSR ELEVATO STANDARD	20211001	3	10

1.1.10 Tessere

Per l'utilizzo dei servizi ad Accesso Controllato, nel 2019 è stata prevista la fornitura di n.1 tessere ad utenza per un totale di n. 4700 Tessere SEI Card.

Di seguito il dettaglio della ripartizione del valore riconosciuto nel Corrispettivo Comunale negli anni 2019/2021:

ANNO RAPPRESENTAZIONE PSE	QUANTITA' RIFERITA PSE2019	QUANTITA' RIFERITA PSE2020	QUANTITA' RIFERITA PSE2021
2019	1/3	1/3	1/3



Servizi Ecologici Integrati Toscana

1.2 Servizi Accessori (ACC)

1.2.1 Raccolta Abiti Usati:

Il servizio è quantificato in base al dato di consuntivo:

COMUNE	FRAZIONE	CLASSE CONTENITORE	NRCONT	TURNIMEDI
CIVITELLA IN VAL DI CHIANA	ABITI	CONTENITORE DEDICATO	5	50

1.2.2 Raccolta Tessili Sanitari:

Il servizio è attivo con le seguenti caratteristiche:

FRAZIONE	CLASSE CONTENITORE	N. CONTENITORI	MEDIA TURNI ANNO
TESSILI SANITARI	BIDONE GRANDE	108	53

1.2.3 Sanificazione Contenitori:

Il servizio è attivo con le seguenti caratteristiche:

FRAZIONE	CLASSE CONTENITORE	N. CONTENITORI	MEDIA TURNI ANNO
RUI	BIDONE GRANDE	2	20
RUI	BIDONE GRANDE K	31	19
FORSU	BIDONE GRANDE	258	20
FORSU	CASSONETTO MEDIO	1	20
FORSU	BIDONE GRANDE K	19	20

1.2.4 Pulizia Fiere e Mercati Straordinari (ACC_SPAZZ):

Il servizio è attivo con le seguenti caratteristiche:

COD_SERV	STANDARD QUALITÀ	RETE SPAZZATA (km)	INTERVENTI ANNO
ACC03	B	1	1

1.2.5 Raccolta Fiere e Mercati Straordinari (ACC_AR):

Il servizio è attivo con le seguenti caratteristiche:

COD_SERV	CLASSE CONTENITORE	INTERVENTI ANNO
ACC_AR04g	CASSONETTO MEDIO	46

1.2.6 Rimozione Rifiuti Abbandonati:

Il servizio è quantificato in base al dato di consuntivo:

TIPO SERVIZIO	CLASSE CONTENITORE	INTERVENTI ANNO
RIFIUTI ABBANDONATI	SFUSO	58



Servizi Ecologici Integrati Toscana

1.2.7 Rimozione delle Microdiscariche:

Il servizio è quantificato in base al dato di consuntivo:

TIPO SERVIZIO	TIPO MEZZO	N. ADDETTI	TURNI ANNO	ORE TURNO
RIMOZIONE MICRODISCARICHE	RIBA GRANDE	2	3	2,5

1.2.8 Posizionamento Contenitori:

Il servizio è quantificato in base al dato di consuntivo:

TIPO SERVIZIO	TIPO MEZZO	N. ADDETTI	TURNI ANNO	ORE TURNO
POSIZIONAMENTO CONTENITORI	RIBA MEDIO	1	4	3
POSIZIONAMENTO CONTENITORI	RIBA MEDIO	2	4	3

1.2.9 Servizio di Pronto Intervento:

Il servizio è quantificato in base ai dati di consuntivo:

TIPO SERVIZIO	TIPO MEZZO	N. ADDETTI	TURNI ANNO	ORE TURNO
PRONTO INTERVENTO - RACCOLTA	POST PICCOLO	2	1	3



Servizi Ecologici Integrati Toscana

1.3 Scheda Riepilogativa

Area Comune	AR - Valdichiana									
	CIVITELLA IN VAL DI CHIANA									
Contenitori Installati - Raccolta Stradale										
Classe Contenitore	Totale	Carta	FORSU	Plastica	RUI	Lattine	Vetro	Plastica e Lattine	Vetro e Lattine	Vetro, Plastica e Lattine
Bidone Piccolo	0									
Bidone Grande	513		260		4		249			
Bidone Grande K	139	31	19		31		20	38		
Cassonetto Piccolo	0									
Cassonetto Medio	1		1							
Cassonetto Grande	0									
Cassonetto Grande k	47		47							
Campana	0									
Organizzazione dei Servizi										
Raccolta Stradale										
		Carta	FORSU	Plastica	RUI	Lattine	Vetro	Plastica e Lattine	Vetro e Lattine	Vetro, Plastica e Lattine
Frequenza settimanale media		1	2,1		1,1		1	2		
Raccolta Domiciliare UD										
Area dove è attivo il servizio		Carta	FORSU	Plastica	RUI	Lattine	Vetro	Plastica e Lattine	Vetro e Lattine	Vetro, Plastica e Lattine
Frequenza settimanale media		1			1			1		
Raccolta Domiciliare UND										
Area dove è attivo il servizio		Carta	FORSU	Plastica	RUI	Lattine	Vetro	Plastica e Lattine	Vetro e Lattine	Vetro, Plastica e Lattine
Frequenza settimanale media		1			1			1		
Raccolta Dedicata alle Utenze Non Domestiche										
Area dove è attivo il servizio		Carta	FORSU	Plastica	RUI	Lattine	Vetro	Plastica e Lattine	Vetro e Lattine	Vetro, Plastica e Lattine
Numero di utenze		84	59		118		27	80		
Raccolta su Chiamata										
		Ingombranti	RAEE	Sfalci e Potature	Olii	Farmaci	Pile	Toner	Altro	Altro
Interventi annui		740		100		18	21	2		
Altre Raccolte										
		Descrizione servizio			CARTA	FORSU	PLASTICA	RUI	LEGNO	CIMITERIAL
Interventi annui		Da esumazioni								25
		Zinco								
		Inerti								
		Mercato settimanale						572		
		Altri mercati								
Lavaggio Contenitori e Sanificazione										
		Carta	FORSU	Plastica	RUI	Lattine	Vetro	Plastica e Lattine	Vetro e Lattine	Tessili Sanitari
Frequenza annua	LAV		1							
Frequenza annua	SAN		20		20					
Spazzamento e Lavaggio Strade										
		Man	Mec	Mix	LS	Note				
Rete Servita [km]	45,81	0,00	0,00	45,81						
Rete Servita [%]	100%	0%	0%	100%	0%					

ATS Prot. in arrivo N.0004501 del 30-07-2021



Servizi Ecologici Integrati Toscana

Strutture di Supporto ai Servizi di Raccolta				Servizi Accessori		
	SSR Mulinaccio	SSR2	SSR3	Servizi Accessori	Servizi Attivi	Note
Ore apertura settimanale	32					
Frazione	Prelievi attivi					
Abiti Usati	x			Posizionamento contenitori	x	
Batterie	x			Pronto intervento	x	
Carta	x			Pulizia Fiere e Mercati straordinari (SPAZZ)	x	
Farmaci	x			Pulizia Fiere e Mercati straordinari (RACC)	x	
FORSU				Raccolta abiti usati	x	
Inerti	x			Raccolta inerti domestici		
Ingombranti	x			Raccolta itinerante Rifiuti Urbani		
Lattine				Raccolta tessili sanitari	x	
Legno	x			Rimozione deiezioni animali		
Metalli	x			Rimozione rifiuti abbandonati	x	
MML				Rimozione foglie		
Olii minerali	x			Rimozione microdiscariche	x	
Olii vegetali	x			Sanificazione contenitori	x	
Pile	x			Svuotamento cestini		
Plastica	x					
Pneumatici	x					
RAEE	x					
RUI						
RUP	x					
Sfalci e potature	x					
Spazzamento						
Toner	x					
Vernici	x					
Vetro	x					
Vetro e Lattine						
VPL	x					
Altre Frazioni	x					