



# Progetto Comunale di Sintesi AREA SI – Val di Chiana Senese

## COMUNE DI CHIUSI Anno 2021

ATS Prot. in arrivo N.0004813 del 24-08-2021

*Predisposta ai sensi del Documento B.1 – Progettazione esecutiva Gestore Unico*

## INDICE

COMUNE DI CHIUSI .....	3
1.1 SERVIZI BASE .....	4
1.1.1 Raccolta Stradale (ST) .....	4
1.1.2 Raccolta Domiciliare (DOM).....	5
1.1.3 Raccolta Utenze Non Domestiche (RUND) .....	9
1.1.4 Raccolta a Chiamata (CH).....	10
1.1.5 Altre Raccolte (AR) .....	11
1.1.6 Lavaggio Contenitori (LAV) .....	11
1.1.7 Gestione delle Strutture di Supporto ai Servizi di Raccolta (SSR) .....	12
1.1.8 Servizi di Spazzamento e Lavaggio Stradale (SPAZZ) .....	12
1.2 SERVIZI ACCESSORI (ACC).....	13
1.2.1 Raccolta Tessili Sanitari .....	13
1.2.2 Raccolta Abiti Usati .....	13
1.2.3 Pulizia Fiere e Mercati Straordinari (ACC_RACC) .....	13
1.2.4 Rimozione Rifiuti Abbandonati .....	13
1.2.5 Servizio di Posizionamento Contenitori .....	14
1.2.6 Rimozione delle Microdiscariche .....	14
1.2.7 Pronto Intervento .....	14
1.3 Scheda Riepilogativa .....	15

## COMUNE DI CHIUSI

Il Comune di Chiusi è caratterizzato dalla struttura demografico-territoriale di seguito riportata:

PROVINCIA	AOR	CLASSIFICAZIONE TERRITORIO	ABITANTI RESIDENTI (2019)	ABITANTI EQUIVALENTI (2016)	AREA (KMQ)	DENSITÀ ABITATIVA (AB/KMQ)	UTENZE TOTALI	N° UD	N° UND
SI	SI-Val di Chiana Senese	Intensivo	8.369	8.898	58,15	150,1	5.468	4.697	771

Nel Comune di Chiusi sono attivi i seguenti servizi:

### Servizi Base:

- Raccolta Stradale;
- Raccolta Domiciliare;
- Raccolta Dedicata alle Utenze Non Domestiche;
- Raccolta a Chiamata;
- Altre Raccolte;
- Lavaggio Contenitori;
- Servizi di Spazzamento e Lavaggio Stradale (SPAZZ);
- SSR: gestione e prelievi.

### Servizi Accessori:

- Raccolta Tessili Sanitari;
- Raccolta Abiti Usati;
- Pulizia Fiere e Mercati Straordinari (ACC\_RACC);
- Rimozione Rifiuti Abbandonati;
- Rimozione delle Microdiscariche;
- Pronto Intervento;
- Posizionamento Contenitori.

## 1.1 SERVIZI BASE

Di seguito si riportano i dati tecnici previsti nel Progetto dei Servizi Esecutivo (PSE) per l'anno 2021.

### 1.1.1 Raccolta Stradale (ST)

A seguito dell'estensione del servizio di Raccolta Domiciliare in quasi tutto il territorio comunale, la Raccolta Stradale è stata ridotta ad un servizio di prossimità, marginale rispetto al domiciliare, al di fuori del centro abitato.

Nella tabella di seguito si riporta il numero dei contenitori attuali per frazione e per tipologia di contenitore oltre ad un dato medio di svuotamenti annui di ciascun contenitore.

FRAZIONE	CLASSE CONTENITORE	DATA INSTALLAZIONE	DATA RIMOZIONE	N. CONTENITORI	MEDIA TURNI ANNO
CARTA	BIDONE GRANDE			60	52
CARTA	BIDONE PICCOLO			1	52
CARTA	CASSONETTO MEDIO			1	52
<b>TOTALE</b>				<b>62</b>	
FORSU	BIDONE GRANDE			51	156
FORSU	BIDONE PICCOLO			9	156
FORSU	CASSONETTO GRANDE			2	104
FORSU	CASSONETTO MEDIO			1	156
<b>TOTALE</b>				<b>63</b>	
RUI	BIDONE GRANDE			67	53
RUI	BIDONE PICCOLO			3	53
RUI	CASSONETTO MEDIO			3	53
<b>TOTALE</b>				<b>73</b>	
VPL	BIDONE GRANDE			67	104
VPL	BIDONE PICCOLO			4	104
VPL	CASSONETTO MEDIO			1	104
<b>TOTALE</b>				<b>72</b>	

### Pulizia Postazioni Stradali

Sulla base della raccolta stradale è stato quantificato il servizio di pulizia postazioni con le seguenti caratteristiche:

TIPO SERVIZIO	TIPO MEZZO	N. ADDETTI	TURNI ANNO	ORE TURNO
PULIZIA POSTAZIONI STRADALI	VASCA PICCOLO	1	44	1

## 1.1.2 Raccolta Domiciliare (DOM)

Il servizio di Raccolta Domiciliare è presente in gran parte del territorio comunale di Chiusi, comprese le frazioni di Querce al Pino, Macciano, Montallese, Monteverene e Fonteregina.

### Modalità e Frequenze per tutte le zone a servizio domiciliare:

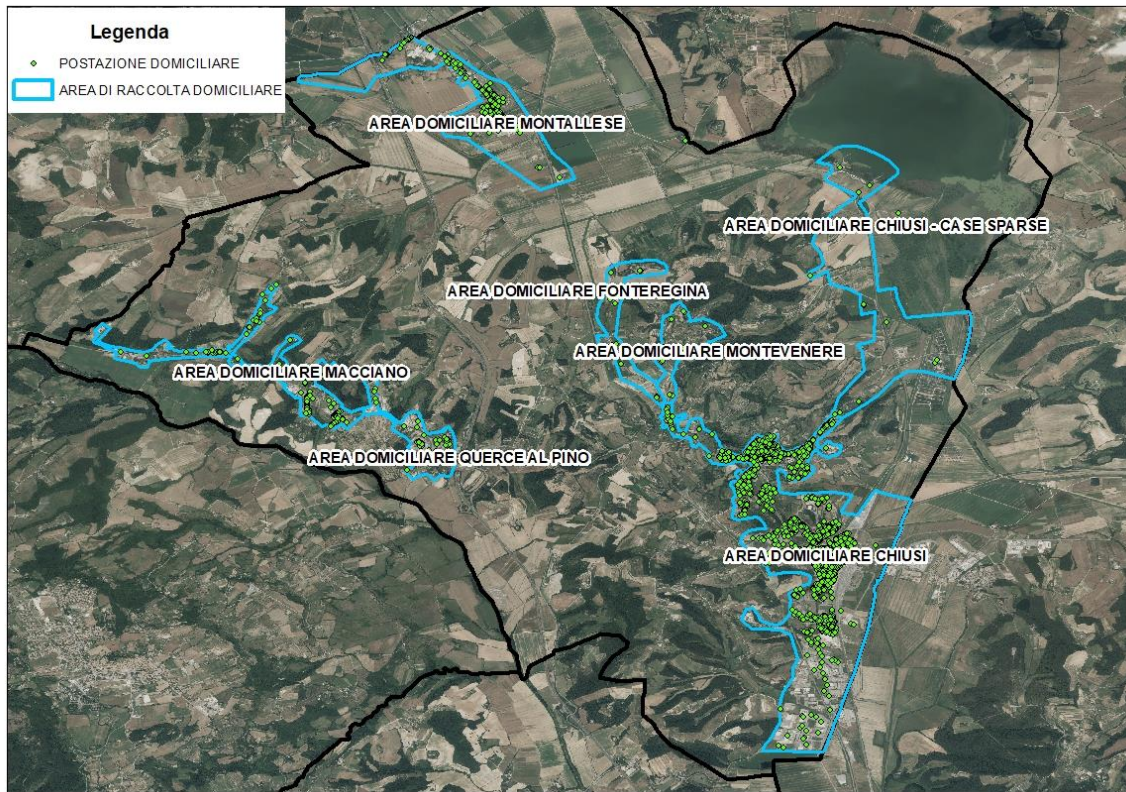
- RUI: Sacchetto/Bid./Cass. Medio UD – UND 1/7 (Ven)
- CARTA: Sacchetto/Sfuso/Bid./Cass. Medio/Roll box UD – UND 1/7 (Mar)
- FORSU: Sacchetto/Bid./Cass. medio UD - UND 3/7 (Lun, Mer, Sab)
- VPL: Sacchetto/Bid./Cass. medio UD - UND 2/7 (Lun, Gio)
- TESSILI SANITARI: Sacchetto UD - UND 2/7 (Lun, Mer)

Nella tabella di seguito si riporta il numero dei contenitori per frazione merceologica e per tipologia di contenitore, oltre che il numero di Utenze servite:

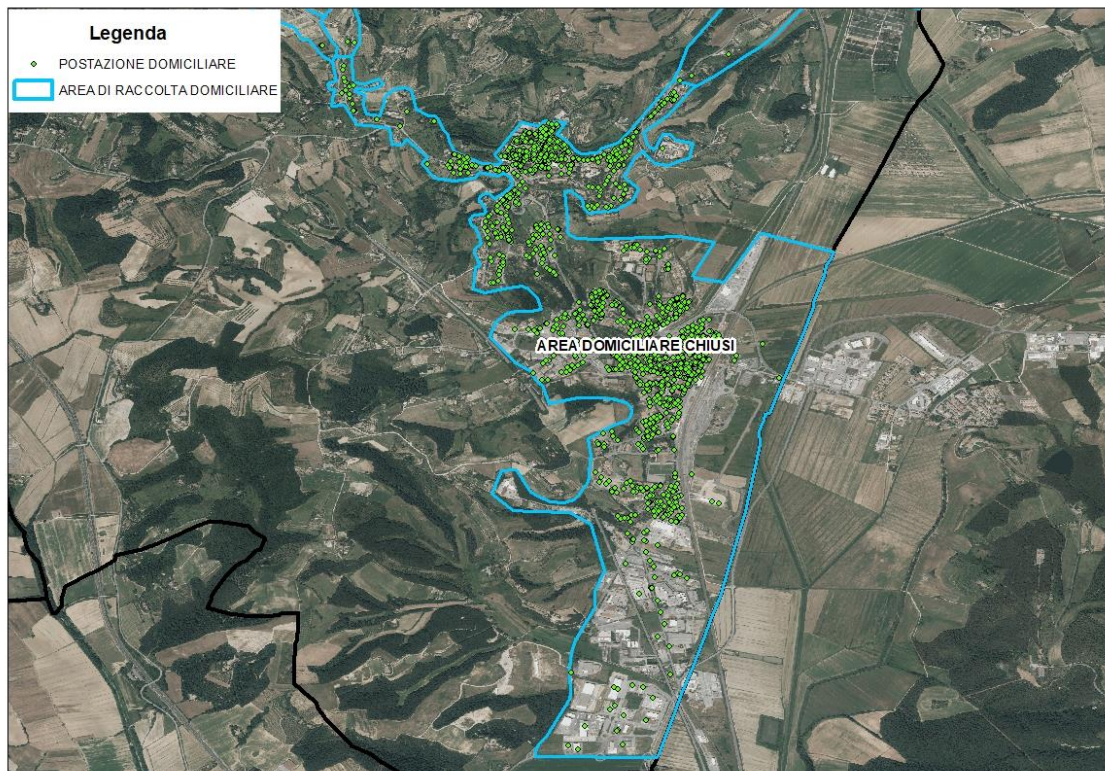
FRAZIONE	AREA LOCALIZZAZIONE	CLASSE CONTENITORE	DATA INSTALLAZIONE	DATA RIMOZIONE	N. CONTENITORI	UD	UND
CARTA	DOM CHIUSI	BIDONE GRANDE			257	1020	129
CARTA	DOM CHIUSI	BIDONE PICCOLO			61	0	62
CARTA	DOM CHIUSI	ROLL BOX			25	0	22
CARTA	DOM CHIUSI	SACCHETTO			2345	2243	102
CARTA	DOM CHIUSI	SFUSO			192	0	191
CARTA	DOM CHIUSI	CASSONETTO MEDIO			16	0	29
CARTA	DOM CHIUSI-CASE SPARSE	BIDONE GRANDE			2	0	2
CARTA	DOM CHIUSI-CASE SPARSE	BIDONE PICCOLO			3	0	4
CARTA	DOM CHIUSI-CASE SPARSE	SACCHETTO			24	24	0
CARTA	DOM CHIUSI-CASE SPARSE	SFUSO			1	0	1
CARTA	DOM CHIUSI-CASE SPARSE	CASSONETTO MEDIO			1	0	1
CARTA	DOM FONTEREGINA	BIDONE GRANDE			2	1	1
CARTA	DOM FONTEREGINA	SACCHETTO			37	36	1
CARTA	DOM FONTEREGINA	SFUSO			4	0	4
CARTA	DOM MACCIANO	BIDONE GRANDE			16	91	6
CARTA	DOM MACCIANO	SACCHETTO			146	143	3
CARTA	DOM MACCIANO	SFUSO			3	0	3
CARTA	DOM MACCIANO	CASSONETTO MEDIO			3	0	4
CARTA	DOM MONTALLESE	BIDONE GRANDE			3	3	4
CARTA	DOM MONTALLESE	ROLL BOX			3	0	3
CARTA	DOM MONTALLESE	SACCHETTO			252	246	6
CARTA	DOM MONTALLESE	SFUSO			8	0	8
CARTA	DOM MONTALLESE	CASSONETTO MEDIO			2	0	2
CARTA	DOM MONTEVENERE	BIDONE GRANDE			1	6	0
CARTA	DOM MONTEVENERE	SACCHETTO			68	67	1
<b>TOTALE</b>					<b>3477</b>	<b>3880</b>	<b>589</b>
FORSU	DOM CHIUSI	BIDONE GRANDE			186	1018	65
FORSU	DOM CHIUSI	BIDONE PICCOLO			62	0	56
FORSU	DOM CHIUSI	SACCHETTO			2287	2240	47
FORSU	DOM CHIUSI	CASSONETTO MEDIO			12	0	25
FORSU	DOM CHIUSI-CASE SPARSE	BIDONE GRANDE			6	0	5
FORSU	DOM CHIUSI-CASE SPARSE	BIDONE PICCOLO			1	0	1
FORSU	DOM CHIUSI-CASE SPARSE	SACCHETTO			25	24	1
FORSU	DOM FONTEREGINA	BIDONE GRANDE			1	0	1
FORSU	DOM FONTEREGINA	BIDONE PICCOLO			1	1	0

FRAZIONE	AREA LOCALIZZAZIONE	CLASSE CONTENITORE	DATA INSTALLAZIONE	DATA RIMOZIONE	N. CONTENITORI	UD	UND
FORSU	DOM FONTEREGINA	SACCHETTO			37	36	1
FORSU	DOM MACCIANO	BIDONE GRANDE			14	91	5
FORSU	DOM MACCIANO	SACCHETTO			144	143	1
FORSU	DOM MACCIANO	CASSONETTO MEDIO			1	0	2
FORSU	DOM MONTALLESE	BIDONE GRANDE			6	3	6
FORSU	DOM MONTALLESE	BIDONE PICCOLO			1	0	1
FORSU	DOM MONTALLESE	SACCHETTO			246	246	0
FORSU	DOM MONTEVENERE	BIDONE GRANDE			1	6	0
FORSU	DOM MONTEVENERE	SACCHETTO			67	67	0
<b>TOTALE</b>					<b>3098</b>	<b>3875</b>	<b>217</b>
RUI	DOM CHIUSI	BIDONE GRANDE			248	119	110
RUI	DOM CHIUSI	BIDONE PICCOLO			40	0	43
RUI	DOM CHIUSI	SACCHETTO			2612	2243	369
RUI	DOM CHIUSI	CASSONETTO MEDIO			21	0	32
RUI	DOM CHIUSI-CASE SPARSE	BIDONE GRANDE			5	0	5
RUI	DOM CHIUSI-CASE SPARSE	BIDONE PICCOLO			1	0	1
RUI	DOM CHIUSI-CASE SPARSE	SACCHETTO			25	24	1
RUI	DOM FONTEREGINA	BIDONE GRANDE			2	1	1
RUI	DOM FONTEREGINA	SACCHETTO			41	36	5
RUI	DOM MACCIANO	BIDONE GRANDE			17	90	8
RUI	DOM MACCIANO	BIDONE PICCOLO			1	1	0
RUI	DOM MACCIANO	SACCHETTO			148	143	5
RUI	DOM MACCIANO	CASSONETTO MEDIO			2	0	3
RUI	DOM MONTALLESE	BIDONE GRANDE			5	3	6
RUI	DOM MONTALLESE	SACCHETTO			264	246	18
RUI	DOM MONTEVENERE	BIDONE GRANDE			1	6	0
RUI	DOM MONTEVENERE	SACCHETTO			68	67	1
<b>TOTALE</b>					<b>3500</b>	<b>3879</b>	<b>608</b>
VPL	DOM CHIUSI	BIDONCINO			1	0	1
VPL	DOM CHIUSI	BIDONE GRANDE			250	1009	121
VPL	DOM CHIUSI	BIDONE PICCOLO			69	20	64
VPL	DOM CHIUSI	SACCHETTO			2576	2243	332
VPL	DOM CHIUSI	CASSONETTO MEDIO			43	0	44
VPL	DOM CHIUSI-CASE SPARSE	BIDONE GRANDE			4	0	4
VPL	DOM CHIUSI-CASE SPARSE	SACCHETTO			25	24	1
VPL	DOM CHIUSI-CASE SPARSE	CASSONETTO MEDIO			5	0	4
VPL	DOM FONTEREGINA	BIDONE GRANDE			2	1	1
VPL	DOM FONTEREGINA	SACCHETTO			41	36	5
VPL	DOM MACCIANO	BIDONE GRANDE			20	91	9
VPL	DOM MACCIANO	SACCHETTO			147	143	4
VPL	DOM MACCIANO	CASSONETTO MEDIO			2	0	3
VPL	DOM MONTALLESE	BIDONE GRANDE			7	3	8
VPL	DOM MONTALLESE	SACCHETTO			261	246	15
VPL	DOM MONTEVENERE	BIDONE GRANDE			1	6	0
VPL	DOM MONTEVENERE	SACCHETTO			68	67	1
<b>TOTALE</b>					<b>3522</b>	<b>3889</b>	<b>617</b>

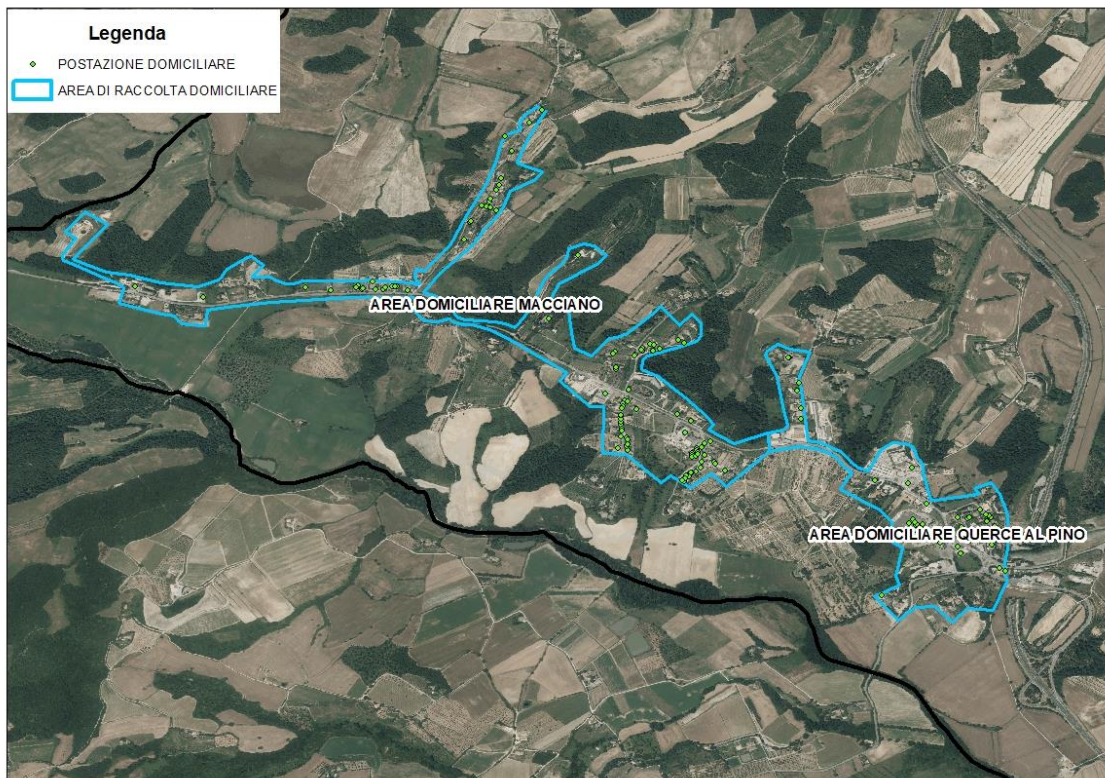
### Dettaglio delimitazione: **area servizio Raccolta Domiciliare Comune di Chiusi**



### Dettaglio delimitazione: **Centro storico - Capoluogo - Chiusi Scalo**



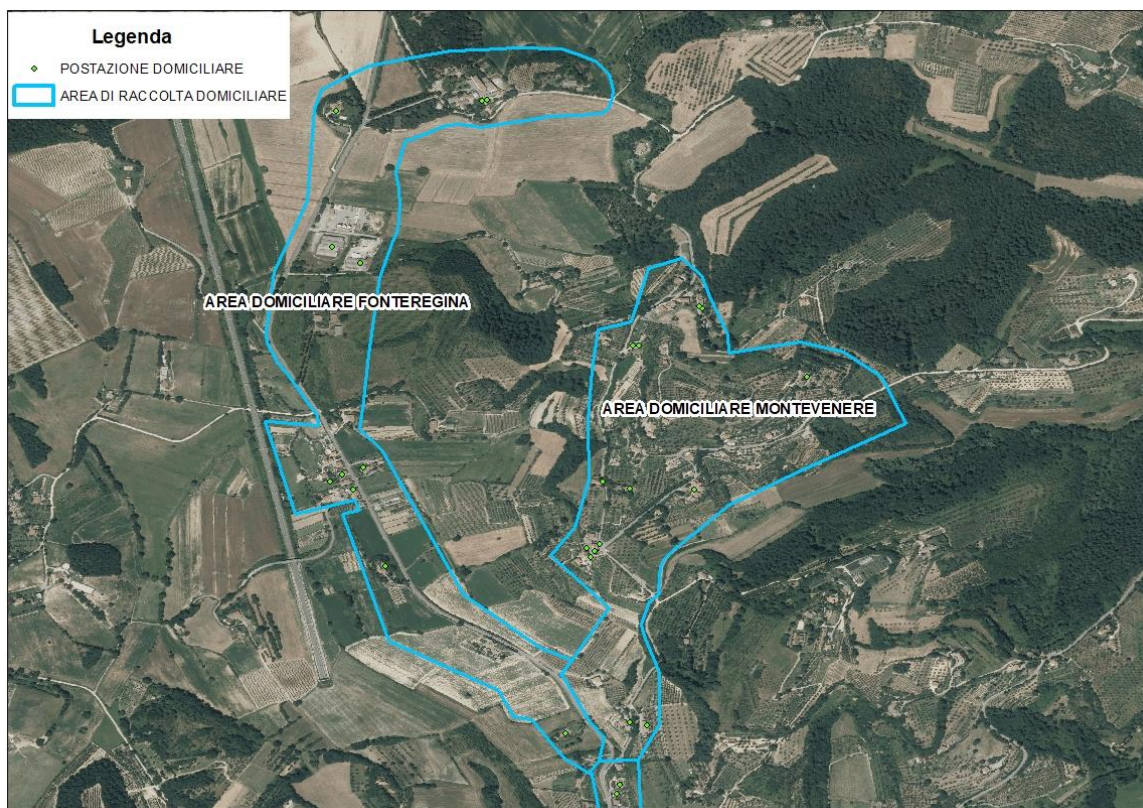
### Dettaglio delimitazione: **Zona Macciano – Querce al Pino**



### Dettaglio delimitazione: **Zona Montallese**



### Dettaglio delimitazione: **Zona Monteverene – Fonteregina**



#### 1.1.3 Raccolta Utenze Non Domestiche (RUND)

Il servizio RUND per le Utenze Non Domestiche è attivo nel territorio di Chiusi per le frazioni Carta, Indifferenziato e Vpl.

#### Modalità e Frequenze del servizio RUND:

- RUI: Sacchetto/Bidone/Cassonetto      UND 1/7    (Martedì)
- CARTA: Sfuso/Bidone/Cass./Scarr./Roll box      UND 1/7    (Venerdì)
- VPL: Sacchetto/Bidone/Cassonetto      UND 1/7    (Sabato)

Nella tabella di seguito si riporta il numero dei contenitori per frazione e per tipologia di contenitore, oltre al numero di Utenze servite:

FRAZIONE	CLASSE CONTENITORE	DATA INSTALLAZIONE	DATA RIMOZIONE	N. CONTENITORI	UND
CARTA	BIDONE GRANDE			17	18
CARTA	BIDONE PICCOLO			8	8
CARTA	CASSONETTO MEDIO			9	9
CARTA	ROLL BOX			2	2
CARTA	SCARRABILE GRANDE			1	1
CARTA	SFUSO			31	31
<b>TOTALE</b>				<b>68</b>	<b>69</b>

FRAZIONE	CLASSE CONTENITORE	DATA INSTALLAZIONE	DATA RIMOZIONE	N. CONTENITORI	UND
FORSU	BIDONE GRANDE			8	5
FORSU	BIDONE PICCOLO			1	1
<b>TOTALE</b>				<b>9</b>	<b>6</b>
RUI	BIDONE GRANDE			16	16
RUI	BIDONE PICCOLO			5	5
RUI	CASSONETTO GRANDE			4	1
RUI	CASSONETTO MEDIO			3	2
RUI	SACCHETTO			8	8
<b>TOTALE</b>				<b>36</b>	<b>32</b>
VPL	BIDONE GRANDE			17	13
VPL	BIDONE PICCOLO			11	11
VPL	CASSONETTO MEDIO			2	2
VPL	SACCHETTO			1	1
<b>TOTALE</b>				<b>31</b>	<b>27</b>

#### 1.1.4 Raccolta a Chiamata (CH)

Nel Comune di Chiusi i servizi di Raccolta a Chiamata riguardano Ingombranti, Pile, Farmaci, Oli Vegetali, Sfalci e Potature, Inerti.

Nelle tabelle sottostanti si riportano in sintesi il numero di chiamate per singolo servizio, in base ai dati di consuntivo.

##### *Raccolta a Chiamata Ingombranti*

FRAZIONE	CLASSE CONTENITORE	N. CHIAMATE EVASE
INGOMBRANTI	SFUSO	510

##### *Raccolta a Chiamata RUP Pile e Farmaci*

FRAZIONE	CLASSE CONTENITORE	N. CONTENITORI	MEDIA TURNI ANNO
RUP_FARMACI	CONTENITORE DEDICATO	6	11
RUP_PILE	CONTENITORE DEDICATO	11	5

##### *Raccolta a Chiamata Oli vegetali*

FRAZIONE	CLASSE CONTENITORE	N. CONTENITORI	MEDIA TURNI ANNO
OLI VEGETALI	CONTENITORE DEDICATO	1	13

##### *Raccolta a Chiamata Sfalci e Potature*

FRAZIONE	CLASSE CONTENITORE	N. CHIAMATE EVASE
SFALCI E POTATURE	SCARRABILE GRANDE NO CONTENITORE	47
SFALCI E POTATURE	SFUSO	141
SFALCI E POTATURE	SCARRABILE GRANDE	148

### *Raccolta a Chiamata Inerti*

FRAZIONE	CLASSE CONTENITORE	MEDIA TURNI ANNO
INERTI	SCARRABILE GRANDE NO CONTENITORE	1

### 1.1.5 Altre Raccolte (AR)

#### *Altre Raccolte: Rifiuti Cimiteriali*

Nel Comune di Chiusi è attivo il servizio di raccolta dei Rifiuti Cimiteriali, dello Zinco e degli Inerti derivanti da resti cimiteriali.

Il servizio è quantificato in base ai dati di consuntivo:

FRAZIONE	CLASSE CONTENITORE	N. CONTENITORI	INTERVENTI ANNO
CIMITERIALI	BIG BAG	30	30
INERTI	SCARRABILE MEDIO	1	1
ZINCO	BIG BAG	4	4

#### *Altre Raccolte: Fiere e Mercati Ordinari*

Tale servizio prevede la raccolta presso il mercato settimanale del lunedì, svolto nell'area circostante via Mameli. Sono raccolte le frazioni Carta, Rui, Organico, Legno e Plastica.

EVENTO	FRAZIONE	CLASSE CONTENITORE	N. CONTENITORI	TURNI ANNO
ALTRE RACCOLTE - MERCATO NEL COMUNE DI CHIUSI - CARTA	CARTA	SFUSO	60	52
ALTRE RACCOLTE - MERCATO NEL COMUNE DI CHIUSI - FORSU	FORSU	SACCHETTO	20	52
ALTRE RACCOLTE - MERCATO NEL COMUNE DI CHIUSI - LEGNO	LEGNO	SFUSO	25	52
ALTRE RACCOLTE - MERCATO NEL COMUNE DI CHIUSI - PLASTICA	PLASTICA	SFUSO	25	52
ALTRE RACCOLTE - MERCATO NEL COMUNE DI CHIUSI - RUI	RUI	SACCHETTO	60	52

### 1.1.6 Lavaggio Contenitori (LAV)

Nel Comune di Chiusi è attivo il servizio di Lavaggio Contenitori, con le seguenti caratteristiche:

FRAZIONE	CLASSE CONTENITORE	DATA INSTALLAZIONE	DATA RIMOZIONE	N. CONTENITORI	MEDIA INTERVENTI ANNO
CARTA	BIDONE GRANDE			60	1
CARTA	BIDONE PICCOLO			1	1
CARTA	CASSONETTO MEDIO			1	1
FORSU	BIDONE GRANDE			51	2
FORSU	BIDONE PICCOLO			9	2
FORSU	CASSONETTO GRANDE			2	3
FORSU	CASSONETTO MEDIO			1	2
RUI	BIDONE GRANDE			67	2
RUI	BIDONE PICCOLO			3	2
RUI	CASSONETTO MEDIO			3	2
VPL	BIDONE GRANDE			67	1
VPL	BIDONE PICCOLO			4	1
VPL	CASSONETTO MEDIO			1	1

### 1.1.7 Gestione delle Strutture di Supporto ai Servizi di Raccolta (SSR)

Nel Comune di Chiusi è presenti una Struttura di Supporto alla Raccolta in Loc. Le Biffe, gestita da Sei Toscana.

Nelle tabelle seguenti sono descritti la guardiania ed i prelievi per l'anno 2021.

#### Guardiania presso le Strutture di Supporto ai servizi di Raccolta

SSR	LOCALIZZAZIONE	GIORNI APERTURA SETTIMANALI	ORE APERTURA SETTIMANALI	ORE ANNUE
SSR LE BIFFE	VIA DI FONDOVALLE	6	18	939

Si riportano di seguito gli orari di apertura delle SSR attualmente validi:

SSR COMUNE DI CHIUSI	LUNEDÌ	MARTEDÌ	MERCOLEDÌ	GIOVEDÌ	VENERDÌ	SABATO
LE BIFFE	9,00-12,00	9,00-12,00	9,00-12,00	9,00-12,00	9,00-12,00	9,00-12,00

#### Prelievi presso le Strutture di Supporto ai Servizi di Raccolta:

SSR	FRAZIONE	CLASSE CONTENITORE	N. CONTENITORI	INTERVENTI ANNO
SSR LE BIFFE	CARTA	SCARRABILE GRANDE	1	40
SSR LE BIFFE	INERTI	SCARRABILE GRANDE	1	21
SSR LE BIFFE	INGOMBRANTI	SCARRABILE GRANDE	1	53
SSR LE BIFFE	LEGNO	SCARRABILE GRANDE	1	43
SSR LE BIFFE	METALLI	SCARRABILE GRANDE	1	21
SSR LE BIFFE	OLI MINERALI	CONTENITORE DEDICATO	1	4
SSR LE BIFFE	OLI VEGETALI	CONTENITORE DEDICATO	1	6
SSR LE BIFFE	PNEUMATICI	SCARRABILE GRANDE	1	4
SSR LE BIFFE	RAEE_ALTRI GRANDI BIANCHI	SCARRABILE GRANDE	1	9
SSR LE BIFFE	RAEE_FREDDO E CLIMA	PLATEA	1	15
SSR LE BIFFE	RAEE_SORGENTI LUMINOSE	CONTENITORE DEDICATO	1	5
SSR LE BIFFE	RAEE_TV E MONITOR	ROLL BOX	1	20
SSR LE BIFFE	RAEE_VARIE ELETTRONICA	CONTENITORE DEDICATO	1	18
SSR LE BIFFE	RUP_BATTERIE	CONTENITORE DEDICATO	2	10
SSR LE BIFFE	RUP_FARMACI	CONTENITORE DEDICATO	1	7
SSR LE BIFFE	RUP_PILE	CONTENITORE DEDICATO	1	4
SSR LE BIFFE	RUP_TONER	CONTENITORE DEDICATO	1	5
SSR LE BIFFE	SFALCI E POTATURE	SCARRABILE GRANDE	2	94
SSR LE BIFFE	VPL	SCARRABILE GRANDE	1	26

### 1.1.8 Servizi di Spazzamento e Lavaggio Stradale (SPAZZ)

#### Presidio di Spazzamento ad Ore

Da maggio 2019 il servizio di Spazzamento ad Ore con Veicolo Leggero è stato integrato da un ulteriore Presidio di Spazzamento ad Ore con utilizzo della Lavastrade.

Di seguito le caratteristiche del servizio:

TIPO SERVIZIO	TIPO MEZZO	FRAZIONE	N. ADDETTI	TURNI ANNO	ORE TURNO
SPAZZAMENTO	VEICOLO LEGGERO	SPAZZAMENTO	1	157	6,33
SPAZZAMENTO	LAVASTRADE PICCOLA	SPAZZAMENTO	1	104	2,5

## 1.2 SERVIZI ACCESSORI (ACC)

### 1.2.1 Raccolta Tessili Sanitari

Il servizio risulta attivo nelle zone dove viene effettuata la Raccolta Domiciliare e viene attivato su specifica richiesta dell'Utente.

Si riportano di seguito le caratteristiche:

FRAZIONE	CLASSE CONTENITORE	N. CONTENITORI	MEDIA TURNI ANNO
TESSILI SANITARI	SACCHETTO	67	103

### 1.2.2 Raccolta Abiti Usati

Di seguito si riportano le caratteristiche del servizio:

FRAZIONE	CLASSE CONTENITORE	N. CONTENITORI	MEDIA TURNI ANNO
ABITI	CONTENITORE DEDICATO	2	21

### 1.2.3 Pulizia Fiere e Mercati Straordinari (ACC\_RACC)

Il servizio è quantificato in base ai dati di consuntivo.

#### *Servizio di Raccolta*

COD_SERV	CLASSE CONTENITORE	INTERVENTI ANNO
ACC_AR04h	CASSONETTO MEDIO	31
ACC_AR01b	BIDONE GRANDE	536

### 1.2.4 Rimozione Rifiuti Abbandonati

Il servizio è quantificato in base ai dati di consuntivo.

TIPO SERVIZIO	CLASSE CONTENITORE	INTERVENTI ANNO
RIFIUTI ABBANDONATI	SFUSO	132

### 1.2.5 Servizio di Posizionamento Contenitori

Il servizio è quantificato in base ai dati di consuntivo.

TIPO SERVIZIO	TIPO MEZZO	N. ADDETTI	TURNI ANNO	ORE TURNO
POSIZIONAMENTO CONTENITORI	RIBA PICCOLO	1	29	2

### 1.2.6 Rimozione delle Microdiscariche

Per microdiscariche si intendono rimozioni di rifiuti abbandonati che superino 1 mc non contenenti rifiuti pericolosi. Si riportano le caratteristiche del servizio:

TIPO SERVIZIO	TIPO MEZZO	N. ADDETTI	TURNI ANNO	ORE TURNO
RIMOZIONE MICRODISCARICHE	RIBA GRANDE	1	1	3

### 1.2.7 Pronto Intervento

Il servizio prevede:

TIPO SERVIZIO	TIPO MEZZO	N. ADDETTI	TURNI ANNO	ORE TURNO
PRONTO INTERVENTO	RIBA PICCOLO	1	1	6,33

### 1.3 Scheda Riepilogativa

Area Comune		SI - Valdichiana Senese								
		CHIUSI								
		Contenitori Installati - Raccolta Stradale								
Classe Contenitore	Totale	RUI	Carta	FORSU	Plastica	Lattine	Vetro	Plastica e Lattine	Vetro e Lattine	Vetro, Plastica e Lattine
Bidone Piccolo	17	3	1	9						4
Bidone Grande	245	67	60	51						67
Cassonetto Piccolo	0									
Cassonetto Medio	6	3	1	1						1
Cassonetto Grande	2			2						
Campana	0									
Organizzazione dei Servizi										
Raccolta Stradale										
		RUI	Carta	FORSU	Plastica	Lattine	Vetro	Plastica e Lattine	Vetro e Lattine	Vetro, Plastica e Lattine
Frequenza settimanale media		1	1	3	-	-	-	-	-	2
Raccolta Domiciliare										
Area dove è attivo il servizio	n° utenze 4.487 (UD+UND)	RUI	Carta	FORSU	Plastica	Lattine	Vetro	Plastica e Lattine	Vetro e Lattine	Vetro, Plastica e Lattine
Frequenza settimanale media		1	1	3	-	-	-	-	-	2
Raccolta Dedicata alle Utenze Non Domestiche										
Area dove è attivo il servizio		RUI	Carta	FORSU	Plastica	Lattine	Vetro	Plastica e Lattine	Vetro e Lattine	Vetro, Plastica e Lattine
Numero di utenze		32	69	6						27
Raccolta su Chiamata										
		Ingombranti	Sfalci e Potature	Farmaci	Pile	Olii	Toner	RAEE	Inerti	Altro
Interventi annui		510	336	66	55	13			1	
Altre Raccolte										
		Descrizione servizio			Carta - Fiere e Mercati	RUI - Fiere e Mercati	FORSU - Fiere e Mercati	Plastica - Fiere e Mercati	Legno - Fiere e Mercati	Cimiteriali
Interventi annui		Rifiuti Cimiteriali								30
		Rifiuti Cimiteriali_Zinco								4
		Rifiuti Cimiteriali_Inerti								1
		Mercato settimanale			3120	3120	1040	1300	1300	
Lavaggio Contenitori e Sanificazione										
		RUI	Carta	FORSU	Plastica	Lattine	Vetro	Plastica e Lattine	Vetro e Lattine	Vetro, Plastica e Lattine
Frequenza annua	LAV	2	1	2						1
Frequenza annua	SAN									
Spazzamento e Lavaggio Strade										
		Man	Mec	Mix	LS	Note				
Rete Servita [km]	0,00	0,00	0,00	0,00	0,00					
Rete Servita [%]										

Strutture di Supporto ai Servizi di Raccolta				Servizi Accessori			
	Le Biffe	SSR2	SSR3	Servizi Accessori	Servizi Attivi	Note	
Ore apertura sett	18						
<b>Frazione</b>	<b>Prelievi attivi</b>			Posizionamento contenitori	x		
Abiti Usati				Pronto intervento	x		
Batterie	x			Pulizia Fiere e Mercati straordinari (SPAZZ)			
Carta	x			Pulizia Fiere e Mercati straordinari (RACC)	X		
Farmaci	x			Raccolta abiti usati	x		
FORSU				Raccolta inerti domestici			
Inerti	x			Raccolta itinerante Rifiuti Urbani Pericolosi			
Ingombranti	x			Raccolta tessili sanitari	x		
Lattine				Rimozione deiezioni animali			
Legno	x			Rimozione rifiuti abbandonati	x		
Metalli	x			Rimozione foglie			
MML				Rimozione microdiscariche abusive	x		
Olii minerali	x			Sanificazione contenitori	x		
Olii vegetali	x			Svuotamento cestini			
Pile	x						
Plastica							
Pneumatici	x						
RAEE	x						
RUI							
RUP							
Sfalci e potature	x						
Spazzamento	x						
Toner	x						
Vernici							
Vetro							
Vetro e Lattine							
VPL	x						
Altre Frazioni							